

# 中山晋平記念館

NAKAYAMA SHINPEI MEMORIAL HALL

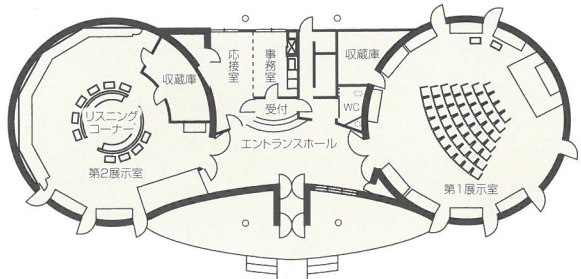
◆◆◆お問い合わせ◆◆◆

〒383-0034

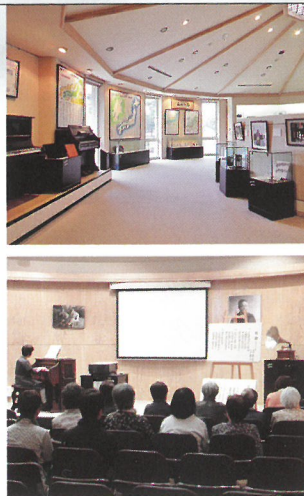
長野県中野市大字新野76番地

TEL&FAX 0269-22-7050

shinpei@city.nakano.nagano.jp



## 施設のご案内



中山晋平記念館は、生誕100年を記念して生家の隣に昭和62年7月に建てられました。正面ゲートにはカリヨンが配され、晋平メロディを奏でます。館内には、晋平の偉業を伝える資料のほか、年譜や生前愛用した遺品などを展示。第1展示室では、島村抱月、野口雨情、北原白秋、西條八十、相馬御風らゆかりの人々との交流を紹介していま

## INFORMATION 入館のご案内

### 開館時間

3月～11月 午前9時～午後5時  
12月～2月 午前9時30分～午後4時

### 休館日

12月～3月 祝日以外の月曜日  
12月29日～1月3日  
(4月～11月 無休)

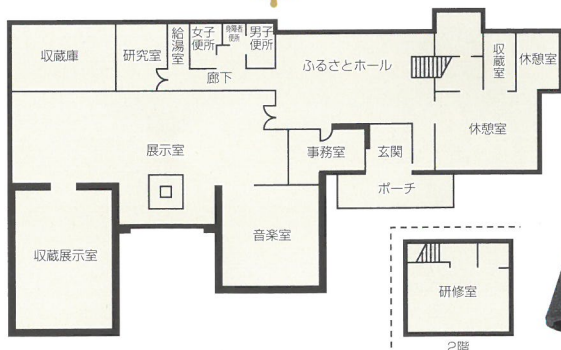
### 観覧料

各館ごと

一般 300円(20人以上の団体 230円)  
高校生以下 150円(20人以上の団体 100円)  
※未就学児無料

### 駐車場

大型バス、普通車



# 高野辰之記念館

TAKANO TATSUYUKI MEMORIAL HALL

◆◆◆お問い合わせ◆◆◆

〒389-2104

長野県中野市大字永江1809番地

TEL&FAX 0269-38-3070

takano@city.nakano.nagano.jp

中野市公式ホームページ

<http://www.city.nakano.nagano.jp/>

各記念館のホームページはこちらをご覧ください



す。また、晋平が愛用したオルガンやピアノで歌うこともできます。ふと口ずさめば、幼かった頃があざやかによみがえる童話の数々。晋平メロディには、世代を超えて共感できる思いがあります。  
第2展示室ではリスニングコーナーを設置、晋平メロディーの数々をテレビ映像と共に楽しむことができます。



すんでいます。館内には、辰之に宛てた書簡や編纂に携わった尋常小学読本、尋常小学唱歌などを展示。音楽室にあるオルガンは誰でも弾くことができ、「春の小川」などの楽譜も用意されています。また周辺には、辰之の生家、菩提寺の天正寺、「朧月夜」の鐘がある真宝寺、斑川、ふるさと橋などをめぐる遊歩道が整備されています。辰之が目にした風景を眺めながら、ふるさとの原風景にふれてみてはいかがでしょうか。



### ◎ふるさとガイドの会

高野辰之記念館の来館者に、遊歩道を案内するグループです。辰之の生まれ育った風土の魅力を紹介しています。団体の皆さまからのご希望によりますので、2週間前までにご予約ください。(4としますが、ご希望にお応えできない場合があります)