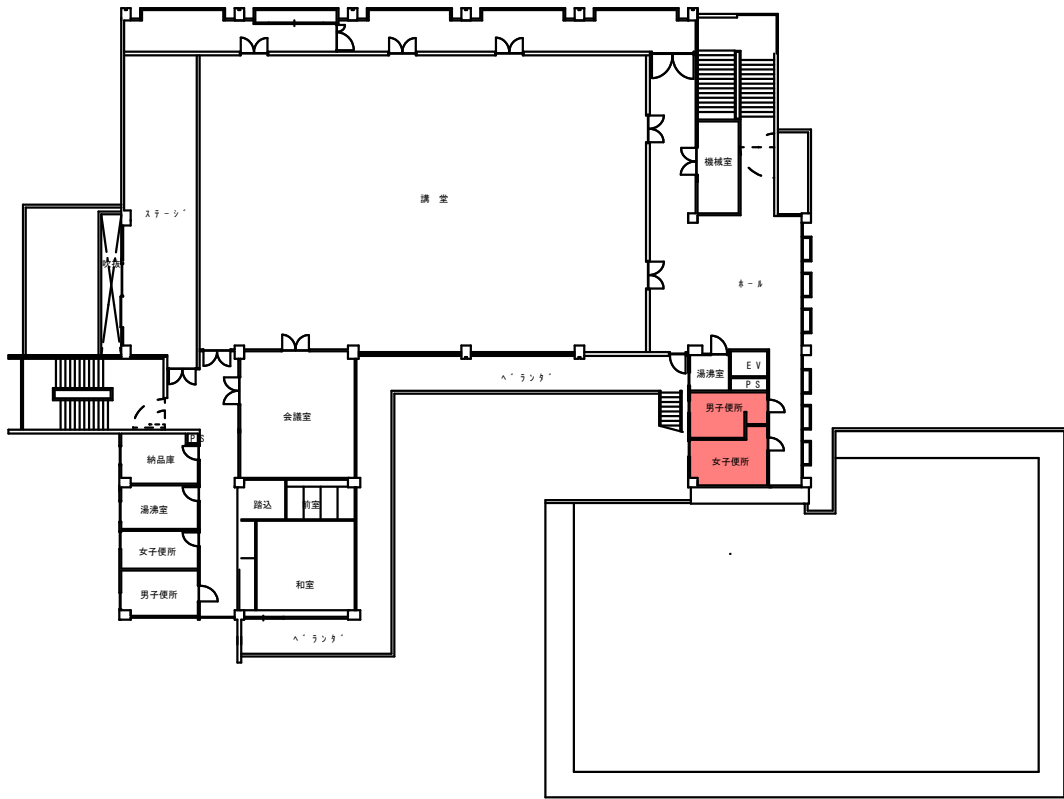


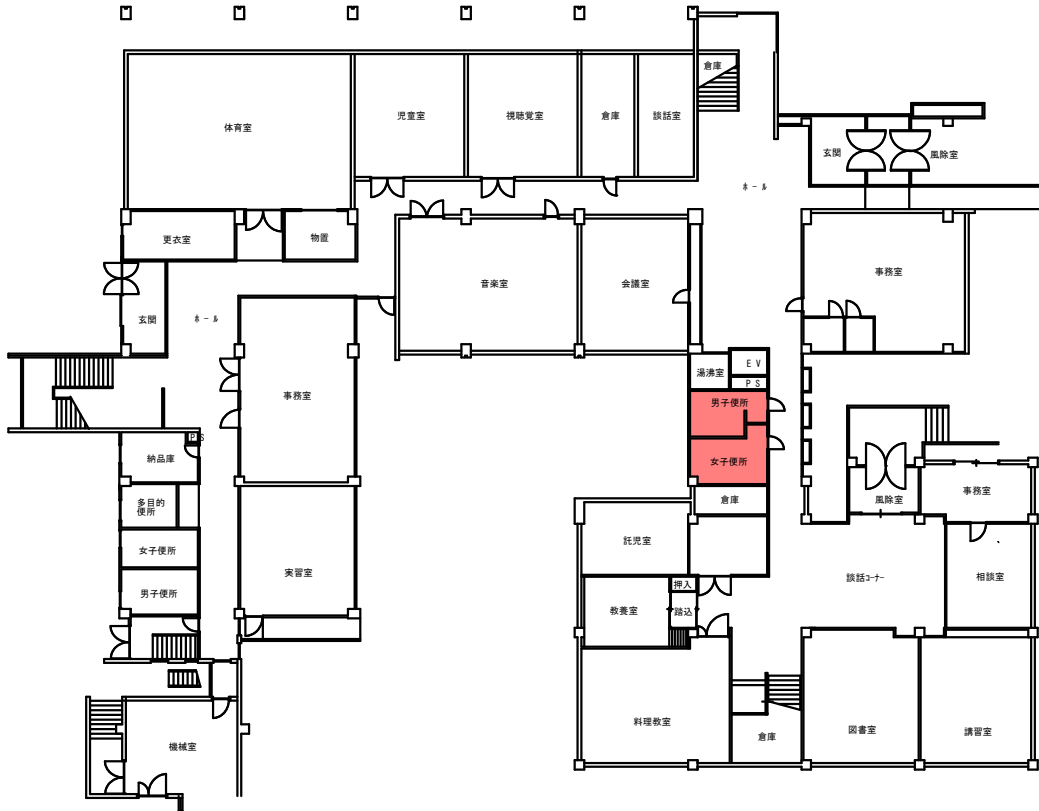
3階



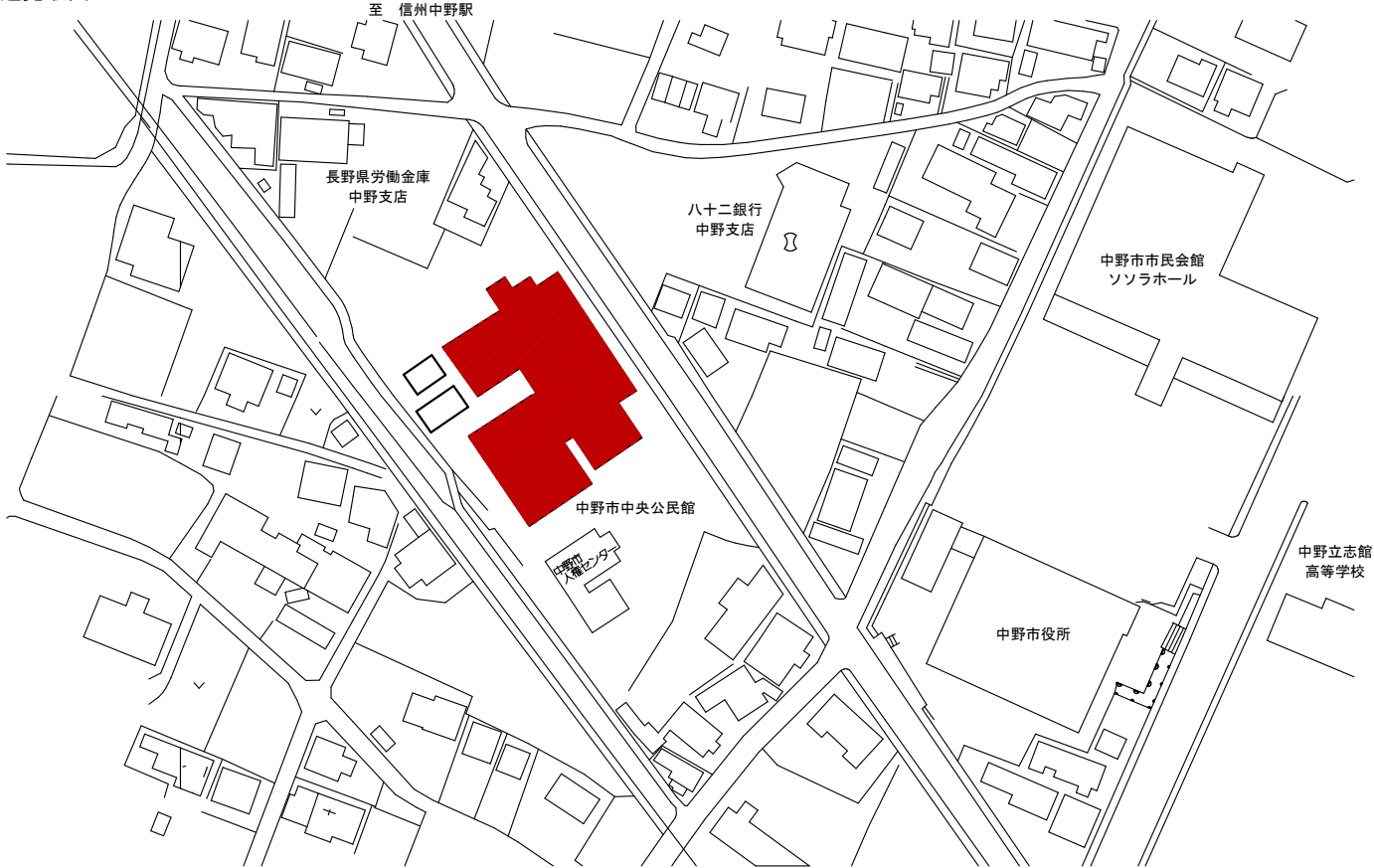
2階



1階（2階以上改修のための天井張替のみ）



付近見取図



中野市	工事名：令和7年度中野市中央公民館トイレ改修工事	図面名称 改修トイレ位置図・付近見取図	縮尺（A3） 1 / 400	図面番号 A - 01	令和8年1月
	工事箇所：中野市三好町一丁目4番27号 中野市中央公民館				

■内部仕上表（既存）

	工事箇所	床仕上げ			幅木仕上げ		壁・柱仕上げ		天井仕上げ			備考
		下地	F L	S L	下地	H	下地		下地	廻縁	CH	
1階	男子トイレ	モザイクタイル			磁器質タイル		磁器質タイル		せっこうボード			多目的トイレ仕様
		モルタル塗り	±0	*	モルタル	-	モルタル		軽量鉄骨	塩ビ	2300	
	女子トイレ	モザイクタイル			磁器質タイル		磁器質タイル		化粧せっこうボード t 9 . 0			
		モルタル塗り	-20	*	モルタル	-	モルタル		軽量鉄骨	塩ビ	2300	
2階	男子トイレ	モザイクタイル			磁器質タイル		磁器質タイル		化粧せっこうボード t 9 . 0			
		モルタル塗り	-20	*	モルタル	-	モルタル		軽量鉄骨	塩ビ	2300	
	女子トイレ	モザイクタイル			磁器質タイル		磁器質タイル		化粧せっこうボード t 9 . 0			
		モルタル塗り	-20	*	モルタル	-	モルタル		軽量鉄骨	塩ビ	2300	
2階	男子トイレ	モザイクタイル			磁器質タイル		磁器質タイル		化粧せっこうボード t 9 . 0			
		モルタル塗り	-20	*	モルタル	-	モルタル		軽量鉄骨	塩ビ	2300	
	女子トイレ	モザイクタイル			磁器質タイル		磁器質タイル		化粧せっこうボード t 9 . 0			
		モルタル塗り	-20	*	モルタル	-	モルタル		軽量鉄骨	塩ビ	2300	

■内部仕上表（改修後）

※改修後の仕上げ材はすべて乾式清掃向け（拭き掃除ができる）材料を選定。小便器ライニング：パテ処理の上、長尺塩ビシート貼り

	工事箇所	床仕上げ			幅木仕上げ		壁・柱仕上げ		天井仕上げ			備考
		下地	F L	S L	下地	H	下地		下地	廻縁	CH	
1階	男子トイレ	モザイクタイル			磁器質タイル		磁器質タイル		合板張り 0 S C L			※1階は階以上改修のための天井改修のみ
		モルタル塗り	±0	*	モルタル	-	モルタル		軽量鉄骨	-	2300	
	女子トイレ	モザイクタイル			磁器質タイル		磁器質タイル		合板張り 0 S C L			
		モルタル塗り	-20	*	モルタル	-	モルタル		軽量鉄骨	-	2300	
2階	男子トイレ	長尺塩ビシート（防滑）			磁器質タイル		磁器質タイル		合板張り 0 S C L			小便器ライニング正面部
		モルタル均し	±0	-20	モルタル	-	モルタル		軽量鉄骨	-	2300	長尺塩ビシート（耐薬）貼
	女子トイレ	長尺塩ビシート（防滑）			磁器質タイル		磁器質タイル		合板張り 0 S C L			
		モルタル均し	±0	-20	モルタル	-	モルタル		軽量鉄骨	-	2300	
2階	男子トイレ	長尺塩ビシート（防滑）			磁器質タイル		磁器質タイル		合板張り 0 S C L			小便器ライニング正面部
		モルタル均し	±0	-20	モルタル	-	モルタル		軽量鉄骨	-	2300	長尺塩ビシート（耐薬）貼
	女子トイレ	長尺塩ビシート（防滑）			磁器質タイル		磁器質タイル		合板張り 0 S C L			
		モルタル均し	±0	-20	モルタル	-	モルタル		軽量鉄骨	-	2300	

■衛生器具機器表（改修後）※参考品番 同等品以上とすること。

器具名	付属品・仕様	2階男子	2階女子	3階男子	3階女子	計	備考
腰掛便器	掃除口付き床置床排水大便器フラッシュタンク式洗浄機能付便座 C F S 4 9 8 B Y C , T C F 5 5 3 4 A E	1	2	1	2	6	
紙巻器	棚付き2連 Y H 7 0 2	1	2	1	2	6	
洗面器	壁掛け洗面器 L 2 1 0 D + T 2 2 B P + T L 4 C F U	1	1	1	1	4	
台付き自動水栓	T E L 2 4 D P R A	1	1	1	1	4	電池式
ベビーチェア	コーナー設置タイプ Y K A 1 6 S		1		1	2	

■照明器具機器表（改修後）※参考品番 同等品以上とすること

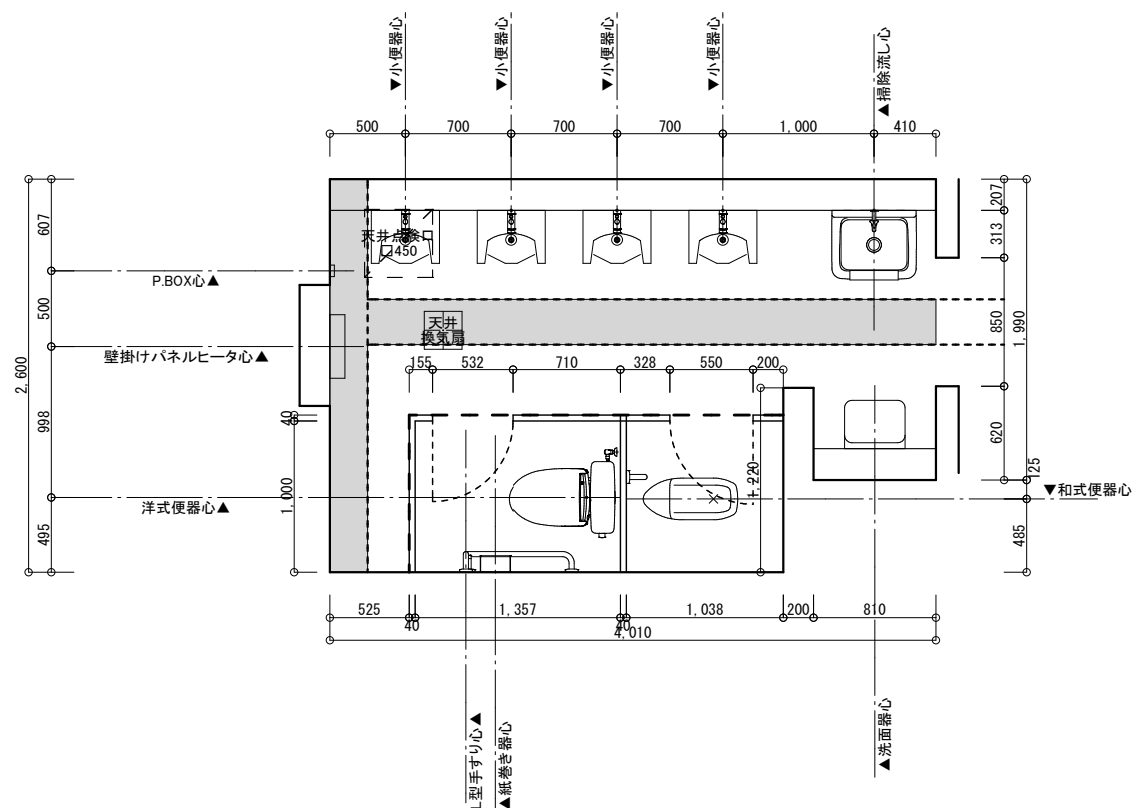
記号	機器名称	設置場所	機器仕様	個数	備考
S 1	ダウンシーリング	各所トイレブース上	センサー付き L E D フラットランプ 温白色 パナソニック X L G B 3 0 0 1 C S 1	1 1	

■特記事項

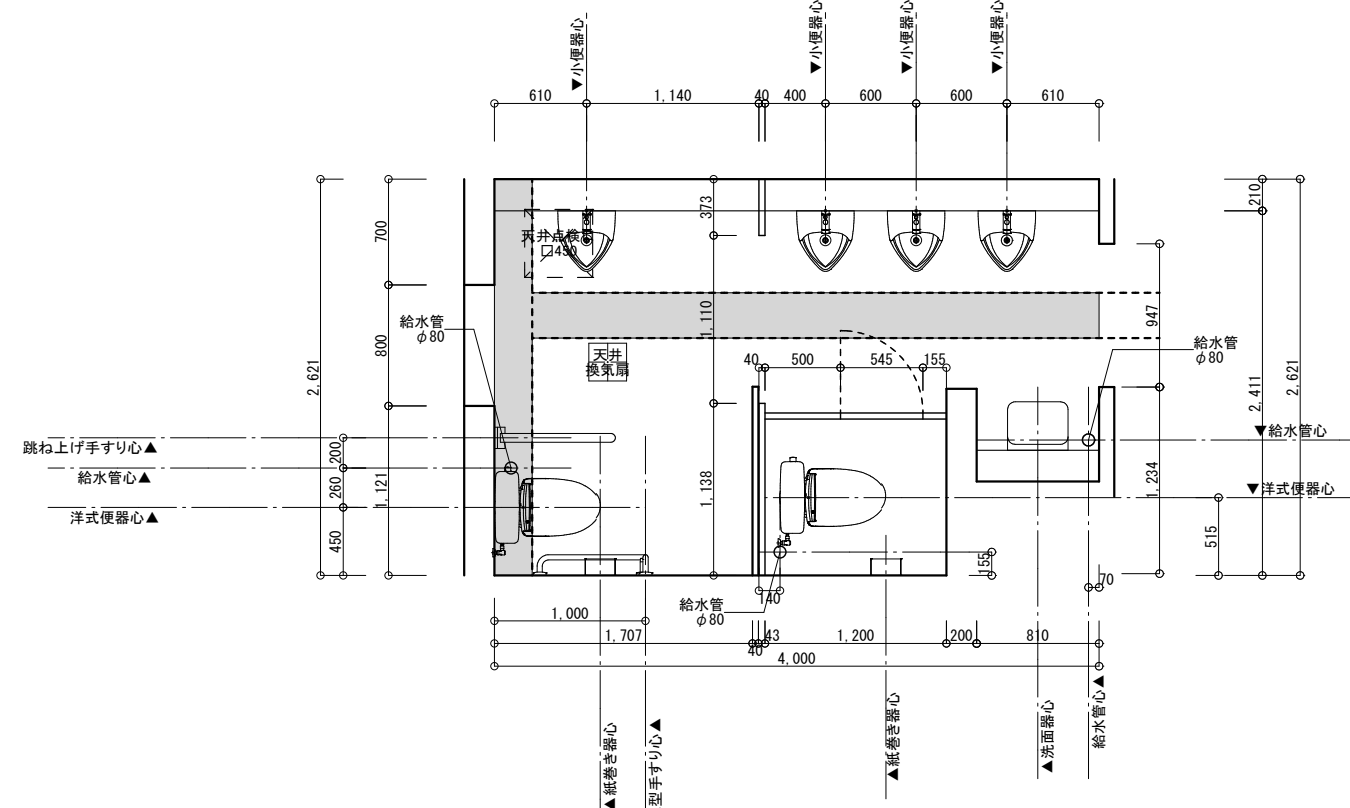
・図面、特記仕様書に記載されていない事項は、全て国土交通大臣官房官庁営繕部監修の下記仕様書による。
「公共建築工事標準仕様書（建築工事編）最新版」
「公共建築改修工事標準仕様書（建築工事編）最新版」、「建築工事監理指針最新版」
「公共建築改修工事標準仕様書（機械設備工事編）最新版」、「機械設備工事監理指針最新版」
「公共建築改修工事標準仕様書（電気設備工事編）最新版」、「電気設備工事監理指針最新版」
・本工事に使用する材料は原則として J A S ・ J I S 規格「F☆☆☆☆」とすること。
・本工事に使用する材料は原則として既存同等品以上とすること。
・建設副産物の処理は、廃棄物の処理及び清掃に関する法律に基づき適正処理が図られること。最終引受場所、適正処理を証明する書類及び処分量について報告すること。
・本工事が建設リサイクル法における対象工事に該当する場合は提出書類他必要な事務処理を適正に行うこと。
・施工体制台帳「下請、再下請台帳及び全ての下請契約書」、施工体系図を整備し、写しを提出すること。また、施工体系図は同現場及び公衆の見やすい場所に掲示すること。
・請負者は、本工事における火災保険、労災保険、建設業退職金共済組合等必要な保険等に参加すること。
・下請業者の選定にあたっては、市内に本社、営業所若しくは工場等があり、良好な業者を優先考慮すること。

中野市	工事名：令和7年度中野市中央公民館トイレ改修工事	図面名称 仕上表・機器表・特記仕様書	縮尺（A3） －	図面番号 A－02	令和8年1月
	工事箇所：中野市三好町一丁目4番27号 中野市中央公民館				

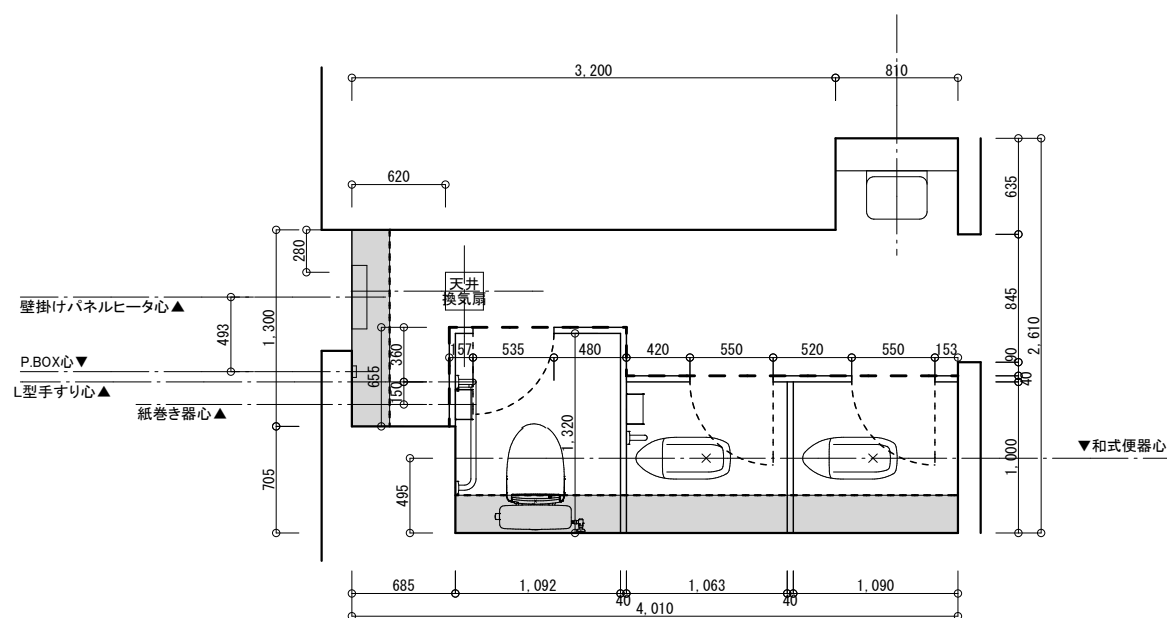
2階・3階男子トイレ



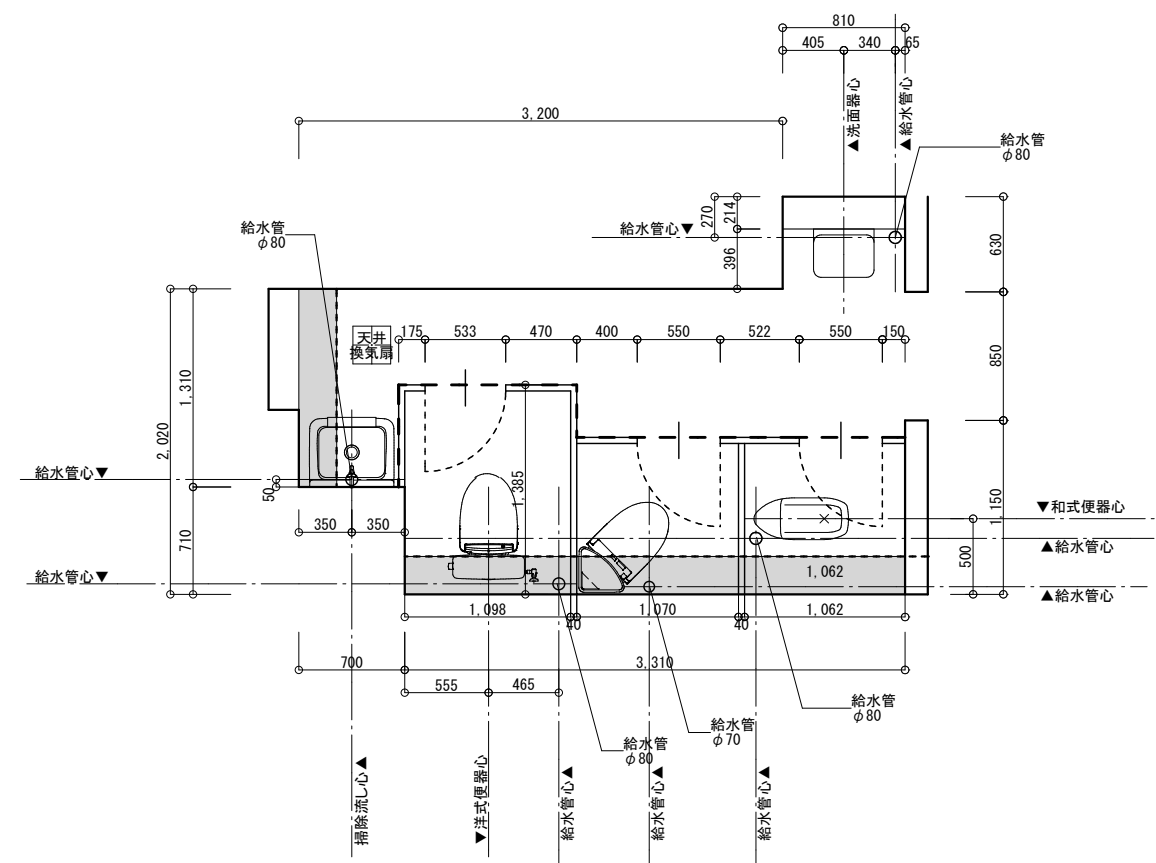
1階男子トイレ（2階以上改修のための参考図）

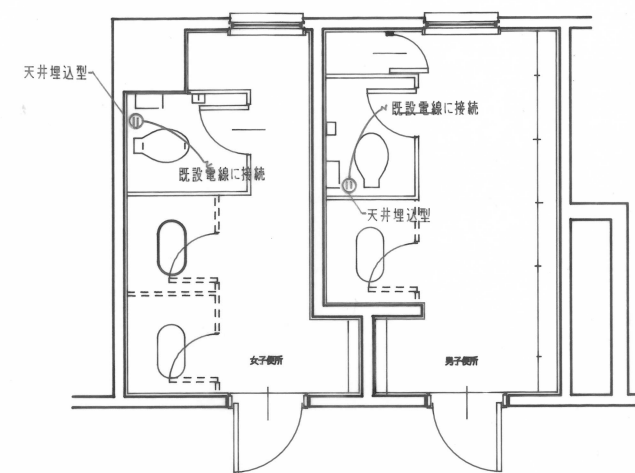


2階・3階女子トイレ

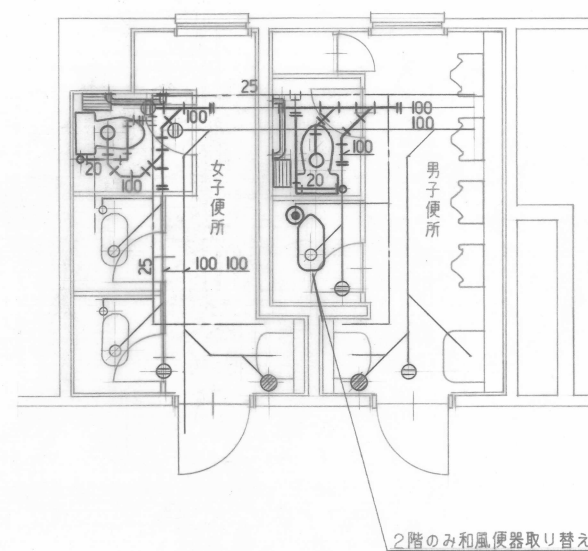


1階女子トイレ（2階以上改修のための参考図）





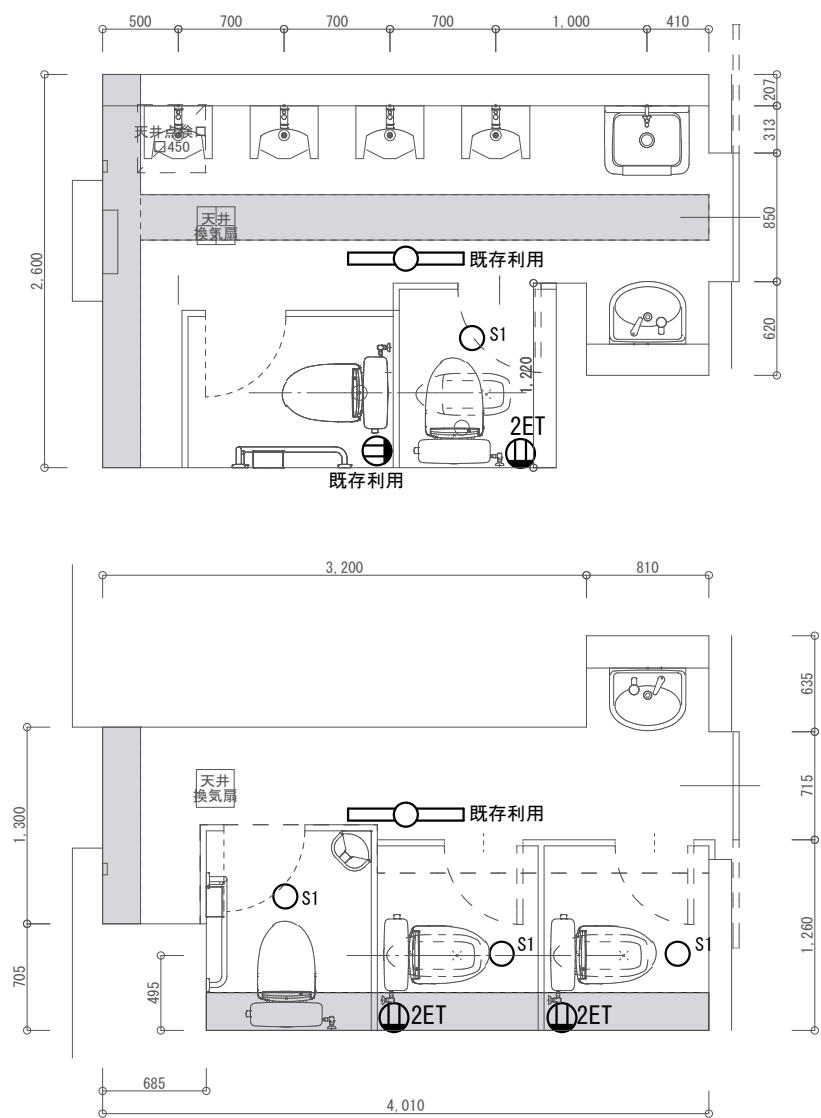
改修後
2階 3階便所 1: 50



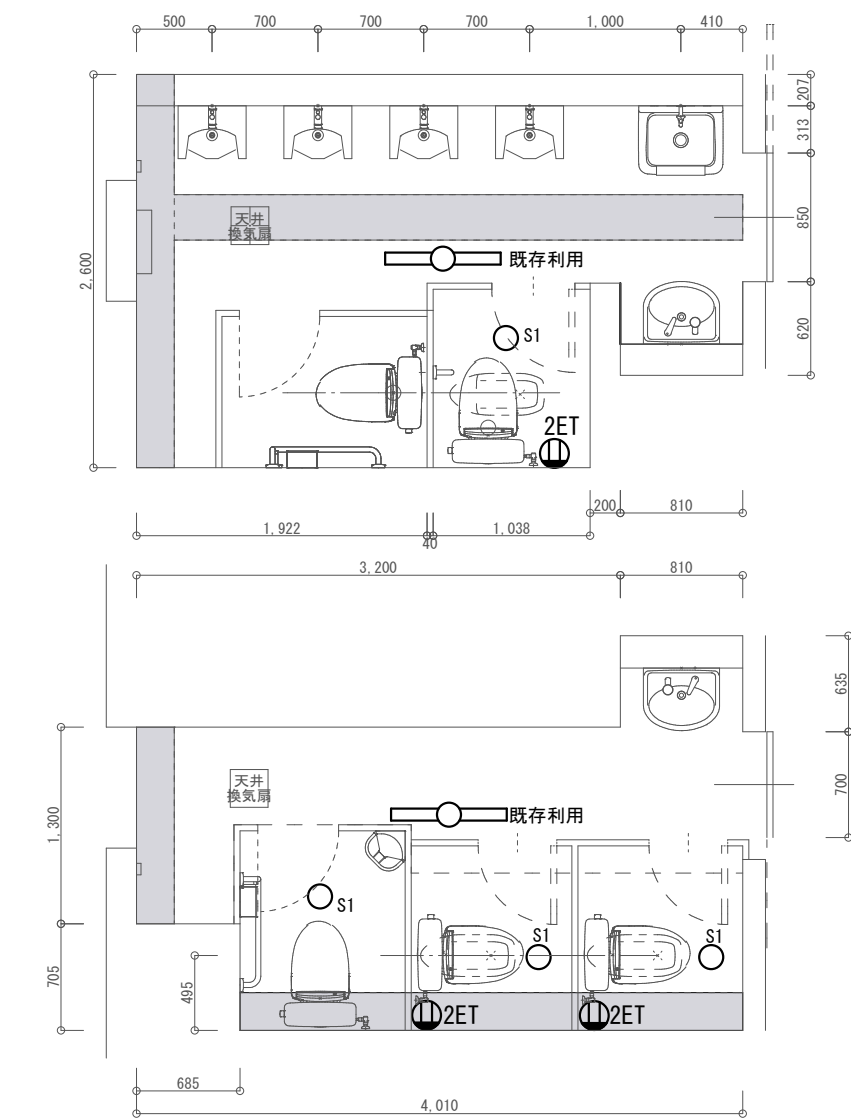
中 野 市	工事名：令和 7 年度中野市中央公民館トイレ改修工事	図面名称 既存設備図	縮尺（A 3） －	図面番号 A - 0 4	令和 8 年 1 月
	工事箇所：中野市三好町一丁目 4 番 2 7 号 中野市中央公民館				

3階男子トイレ		2階男子トイレ			
<div></div>		<div></div>			
工事内容		工事内容			
(改修なし) 小便器4箇所、掃除流し1箇所		(改修なし) 小便器4箇所、掃除流し1箇所			
(改修あり) 洋式便器(暖房便座、洗浄機能付き)1箇所、手洗い(自動水栓)1箇所		(改修あり) 洋式便器(暖房便座、洗浄機能付き)1箇所、手洗い(自動水栓)1箇所			
洋式便器トイレブース2箇所分		洋式便器トイレブース2箇所分			
3階女子トイレ		2階女子トイレ			
<div></div>		<div></div>			
工事内容		工事内容			
(改修あり) 洋式便器(暖房便座、洗浄機能付き)2箇所、手洗い(自動水栓)1箇所		(改修あり) 洋式便器(暖房便座、洗浄機能付き)2箇所、手洗い(自動水栓)1箇所			
洋式便器トイレブース3箇所分、ベビーチェア1箇所		洋式便器トイレブース3箇所分、ベビーチェア1箇所			
中野市	工事名：令和7年度中野市中央公民館トイレ改修工事		平面詳細図(改修)	縮尺(A3)	図面番号
	工事箇所：中野市三好町一丁目4番27号 中野市中央公民館				
		令和8年1月			

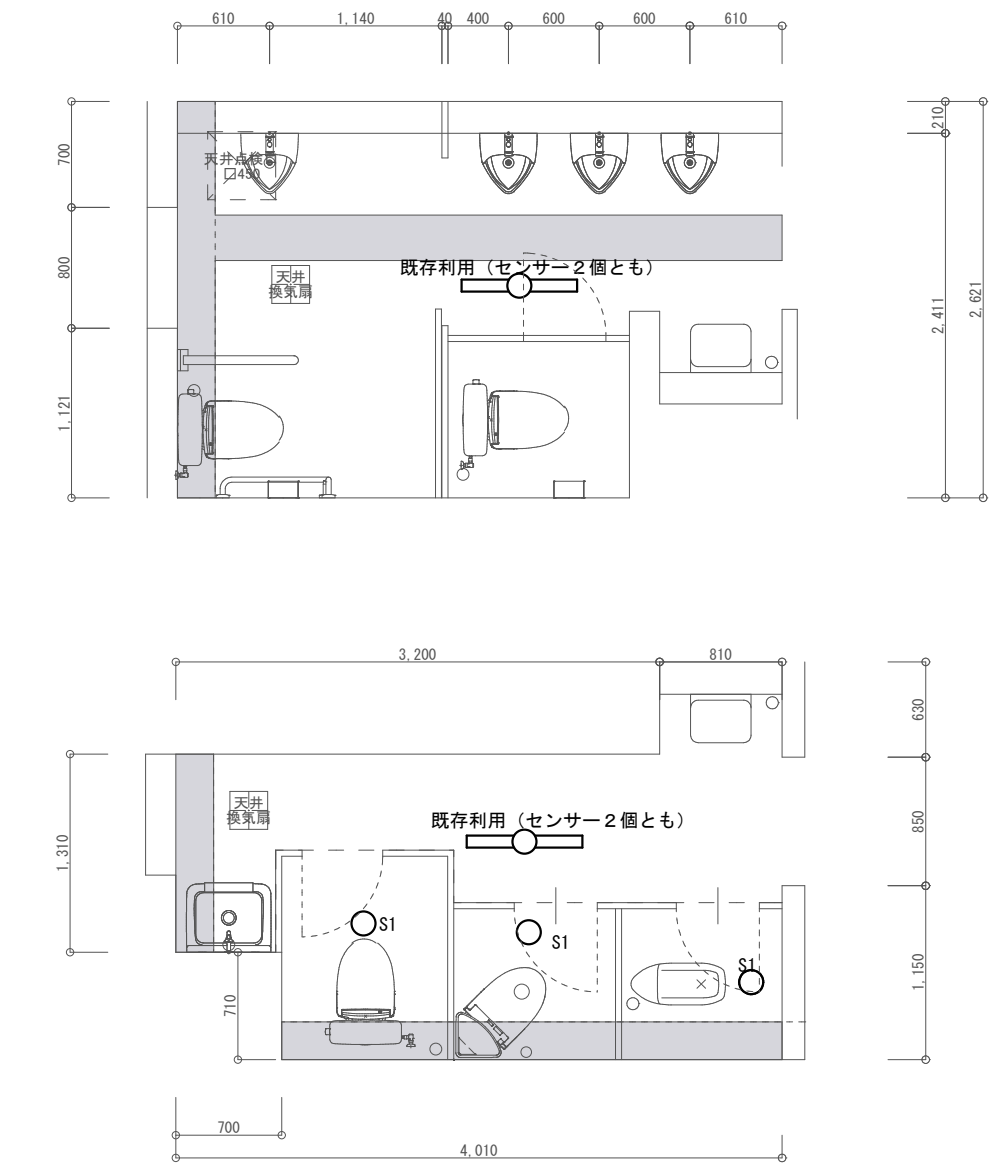
3階男子・女子トイレ



2階男子・女子トイレ



1階男子・女子トイレ



記号	名称	仕様	記号	名称	仕様	記号	名称	仕様
■ 盤類								
●	電灯分電盤		●	埋込スイッチ	1P 15A × 1	プレート共	■ 自動火災報知設備	
● _L	電灯動力盤		● _L	埋込スイッチ	1P 15A × 1	プレート共	・ 自動火災報知設備	
● ₃	動力制御盤		● ₃	埋込スイッチ	3W 15A × 1	プレート共	複合型受信機	火災受信機 連動操作盤
● ₄	引込開閉器盤		● ₄	埋込スイッチ	4W 15A × 1	プレート共	受信機	
● _{3L}	警報盤		● _{3L}	埋込スイッチ	3W 15A × 1	プレート共	副受信機	
● _{DF}	別途盤	別途工事 (SEC:機械警備操作盤)	● _{DF}	埋込スイッチ	1P 15A × 1	プレート共	発信機	
● _{WP}	接地端子箱		● _{WP}	埋込スイッチ	1P 15A × 1	プレート共	表示灯	
● _{FCU}	ボックス類ほか		● _{FCU}	換気扇	・ 本工事	● _{FCU}	電鈴	
□	アウトレットボックス		□	天井扇	・ 本工事	□	差動式ｽﾍﾞｯﾄ型熱感知器	2種 C: 自動試験機能付
□ _{GC}	アウトレットボックス	GC回路	□ _{GC}	中間取付形ダクトファン	・ 本工事	□ _{GC}	定温式ｽﾍﾞｯﾄ型熱感知器	1種 C: 自動試験機能付
□ _{EHF}	アウトレットボックス	パネルヒーター用	□ _{EHF}	熱交換型換気扇	・ 本工事	□ _{EHF}	定温式ｽﾍﾞｯﾄ型熱感知器	C: 自動試験機能付
□ _{FV}	アウトレットボックス	自動洗浄用	□ _{FV}	ファンコイルユニット	・ 本工事	□ _{FV}	光電式ｽﾍﾞｯﾄ型煙感知器	C: 自動試験機能付
■ 電灯設備								
● ₁	埋込コンセント	2P15A × 1	● ₁	サーモスイッチ	・ 本工事	● ₁	光電式ｽﾍﾞｯﾄ型煙感知器	C: 自動試験機能付
● ₂	埋込コンセント	2P15A × 2	● ₂	24時間換気用	・ 本工事	● ₂		
● _E	埋込コンセント	2P15A (E付) × 1	● _E	換気扇用強弱ｽｲｯﾁ	・ 本工事	● _E		
● _{2E}	埋込コンセント	2P15A (E付) × 2	● _{2E}	切ﾀｲﾑｰｽｲｯﾁ	・ 本工事	● _{2E}		
● _{ET}	埋込コンセント	2P15A × 1 ET付	● _{ET}	天井付照明器具	・ 本工事	● _{ET}		
● _{2ET}	埋込コンセント	2P15A × 2 ET付	● _{2ET}	壁付照明器具	・ 本工事	● _{2ET}		

