

(仮称) 中野市美術館建設工事 基本設計概要



公園からみた外観イメージ

・(仮称) 中野市美術館建設のコンセプト

基本計画を踏まえ、次の4つのコンセプトを基に基本設計を行っています。

①次世代を担う子どもから大人までが気軽に訪れ、楽しみながら文化芸術と触れ合い、学び、感性を養える場の提供

- ・公園の自然環境と調和する配置とします。
- ・信州中野駅や市役所に近い交通至便の地で、図書館、オアシス公園・美術館と回遊性があり、気軽に訪れやすい環境をつくります。

②郷土作家の作品を通じ地域の魅力を再発見

- ・公園の緑地を生かした展示空間とします。
- ・可動展示パネルや展示ケースの工夫により、郷土作家の作品をより多く展示し、広く紹介、発信します。

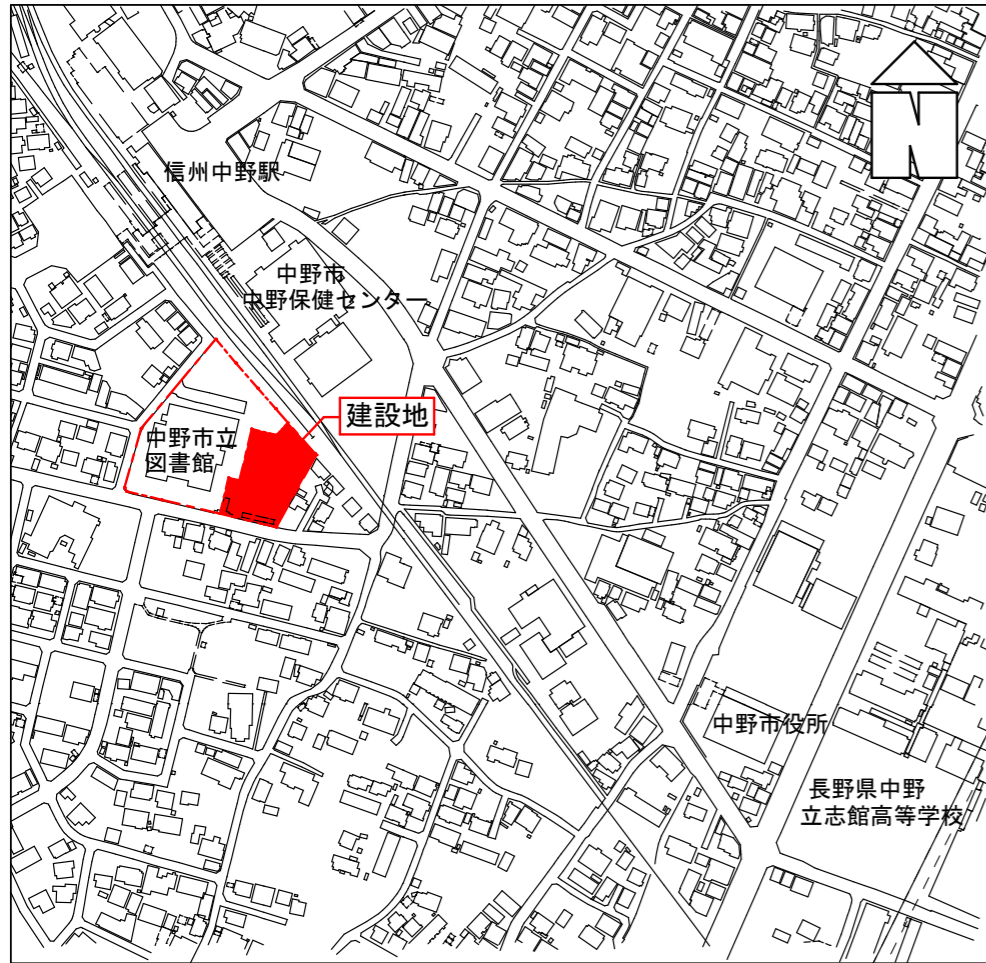
③本市出身の著名人に係るブースを設け市の新たな魅力を発信

- ・利用者の目にとまりやすいカフェ・ラウンジにブースを配置します。
- ・中野市にゆかりのある方の作品などをディスプレイ棚等により常設展示を行い、市の魅力発信を行います。

④「くつろぎ」「交流」「表現」の空間の創出

- ・公園に開いた開放的で、ゆったりした時間の流れる癒し空間で、誰もが楽しめるカフェ・ラウンジを整備します。
- ・家具レイアウトの工夫により、ミニコンサート等も計画出来る空間とします。
- ・公園と一体となったカフェ・ラウンジで、誰もが楽しみながら、主体的に絵画等を創作体験しながら感性を養えるワークショップスペースを整備します。

付近見取図



建設地：〒380-0042 長野県中野市西条1000番地（中野市立図書館敷地内）

（1）計画地概要

地名地番：中野市大字西条1000番地
（中野市立図書館敷地内）

用途地域：第1種住居地域

防火地域等：指定なし

建ぺい率：60%

容積率：200%

（2）建物計画概要

■ 建築概要

- 主要用途：美術館
- 規模：平屋
- 構造種別：鉄骨造
- 建築物の高さ：約6.5m
- 延床面積：約415㎡
- 建築面積：約415㎡
- 駐車場台数：約46台
既存図書館駐車場
- 駐輪場台数：約20台

■ 構造概要

- 耐震安全性の目標：Ⅱ類、B類、乙類
- 構造形式：耐震構造
- 架構形式：純ラーメン構造
- 基礎形式：直接基礎+地盤改良

■ 電気設備概要

- 受電方式：低圧受電方式（※予定）
- 電灯設備：LED照明
（昼光・人感センサー、タイマー制御等）
- 情報・通信設備：構内情報通信網配管設備
音響設備
誘導支援設備
（インターホン、トイレ呼び出し）
- 防災設備：非常用照明設備
誘導灯設備
非常放送設備
自動火災報知設備
- 防犯設備：監視カメラ設備

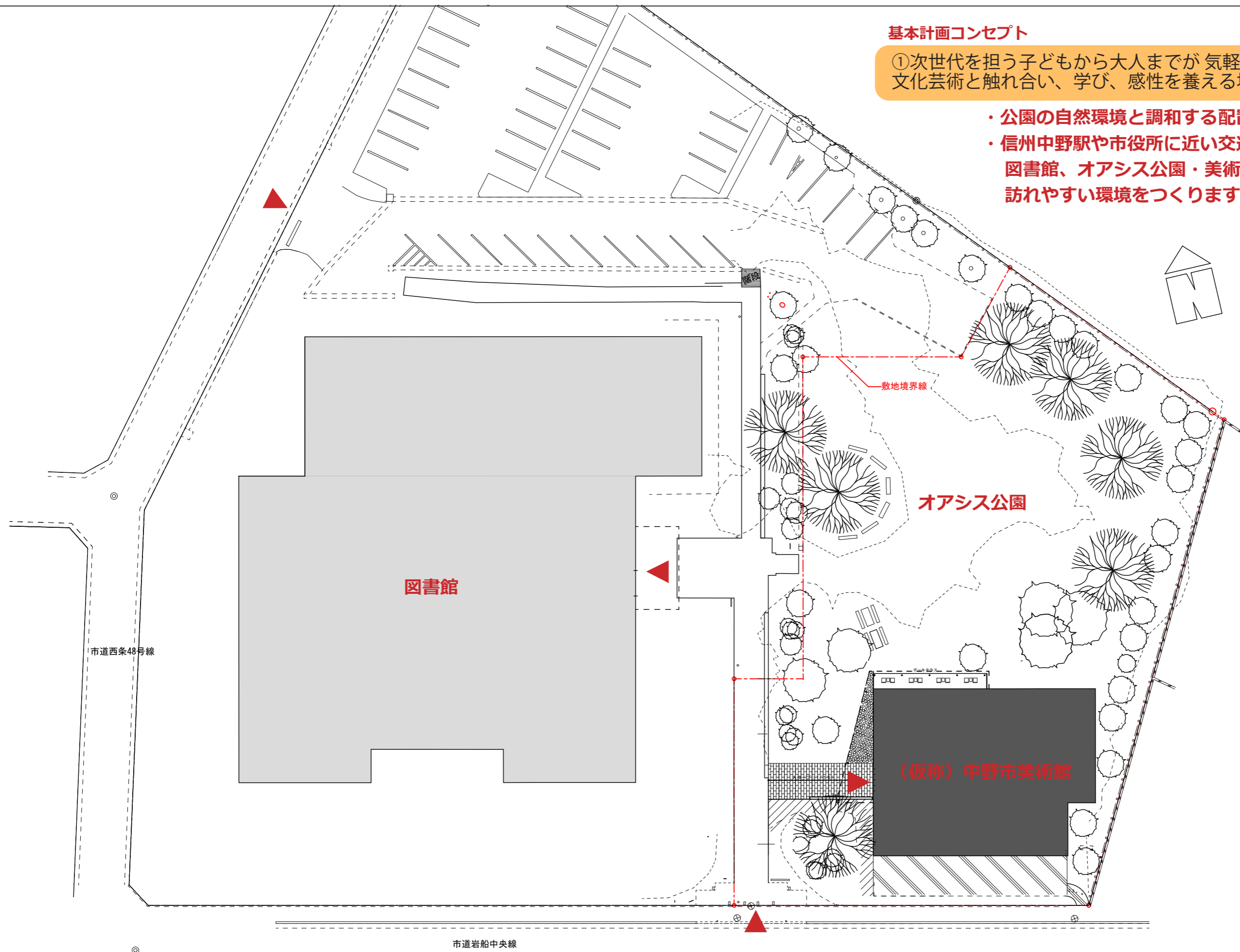
■ 機械設備概要

- 空調設備：空気熱源ヒートポンプパッケージエアコン
（展示室、仮収蔵庫は電熱式蒸気加湿器設置）
- 換気設備：居室（第1種換気）
倉庫等（第3種換気）、
トイレ等（第3種換気）
- 排煙設備：無窓につき避難安全検証法を活用
- 衛生器具：節水型器具
自動水栓
- 給水設備：水道直結方式
- 給湯設備：電気熱源による局所給湯方式
- 排水設備：（汚水・雑排水）
屋内分流、屋外合流の上公共下水道に接続
雨水流出抑制対策の上、公共雨水管に接続
- 消火設備：消火器

基本計画コンセプト

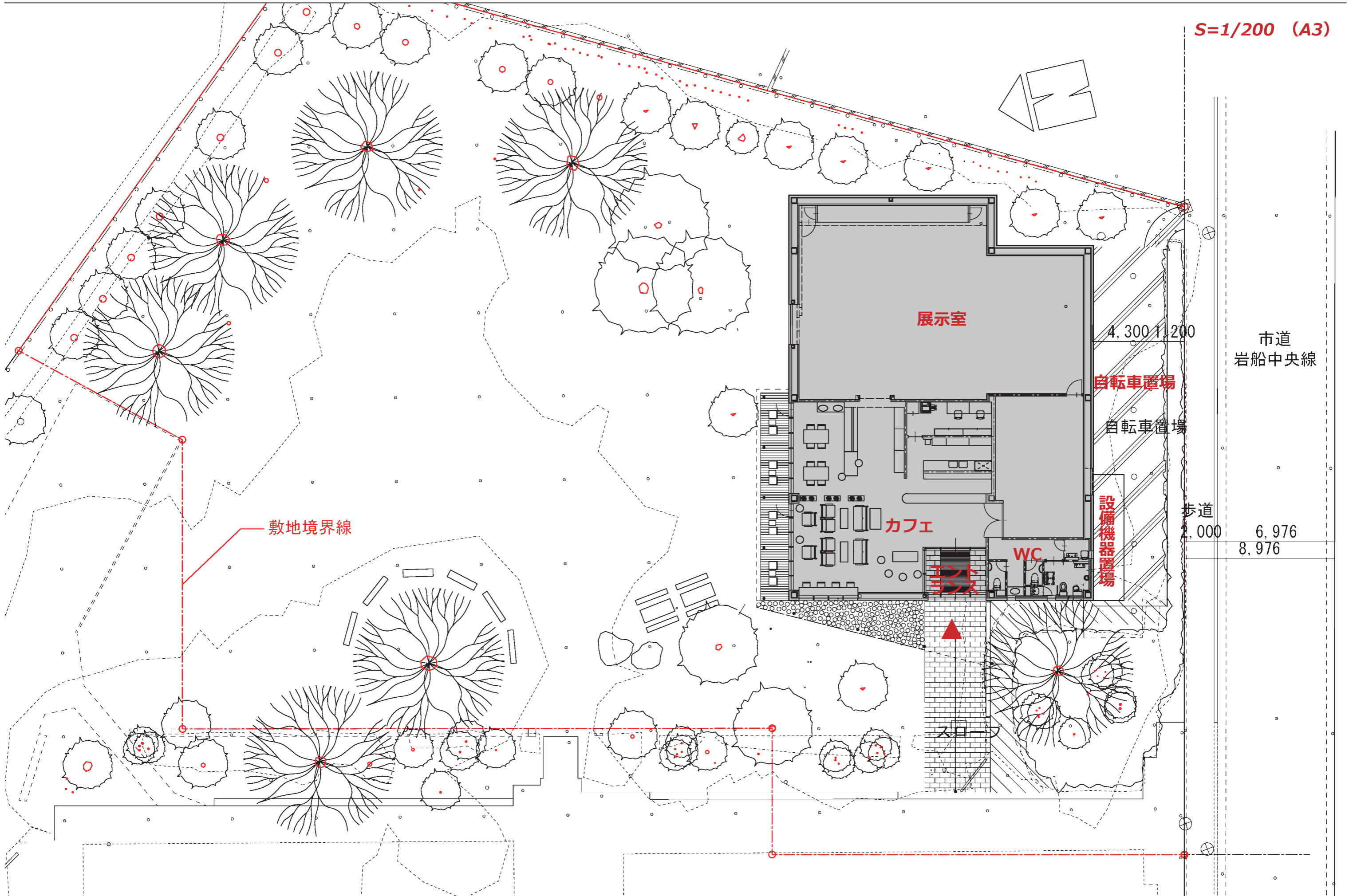
①次世代を担う子どもから大人までが気軽に訪れ、楽しみながら文化芸術と触れ合い、学び、感性を養える場の提供

- ・公園の自然環境と調和する配置とします
- ・信州中野駅や市役所に近い交通至便の地で、図書館、オアシス公園・美術館と回遊性があり、気軽に訪れやすい環境をつくります。



S=1/400 (A3)

S=1/200 (A3)



基本計画コンセプト

④「くつろぎ」「交流」「表現」の空間の創出

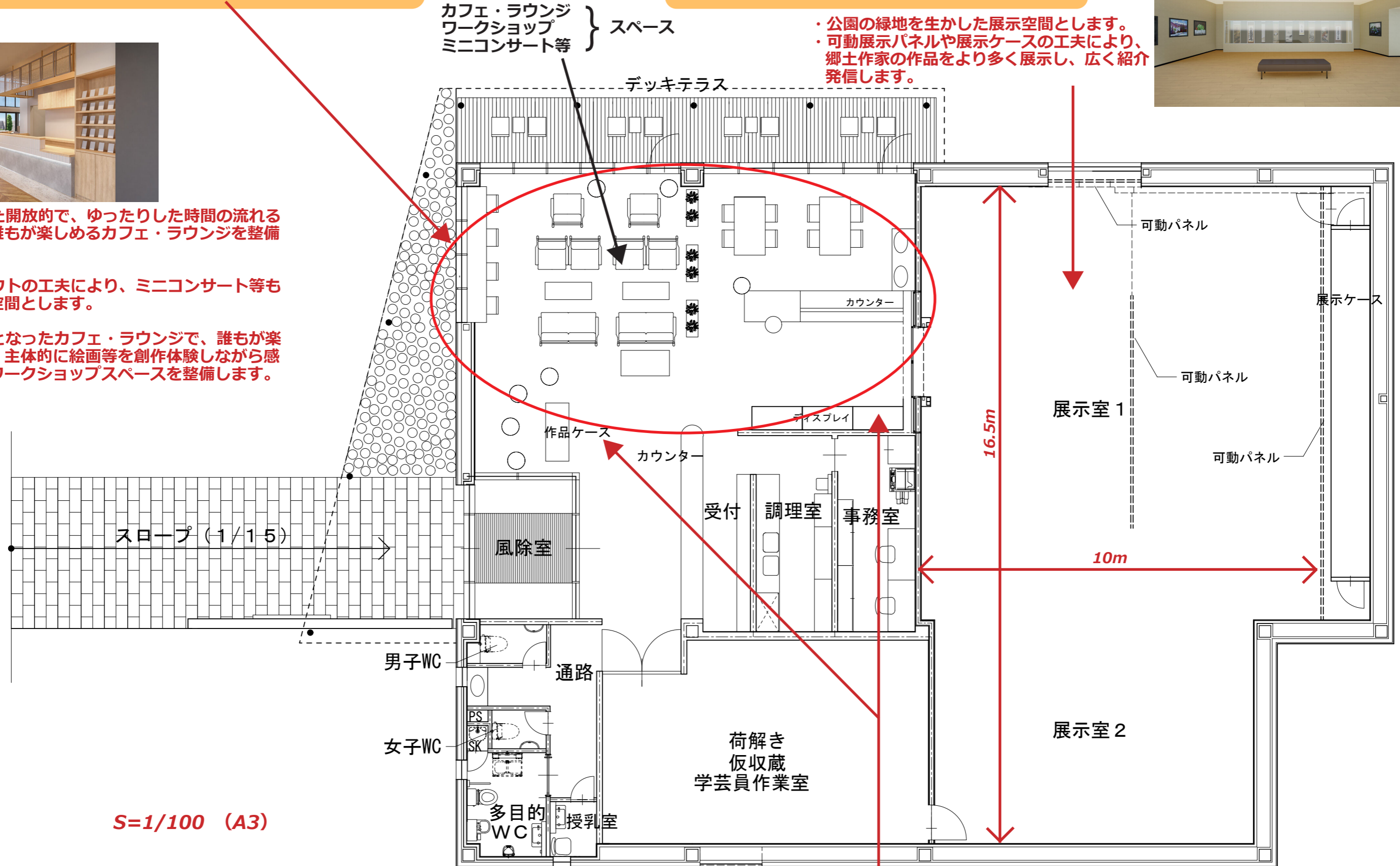


- ・公園に開いた開放的で、ゆったりした時間の流れる癒し空間で誰もが楽しめるカフェ・ラウンジを整備します。
- ・家具レイアウトの工夫により、ミニコンサート等も計画出来る空間とします。
- ・公園と一体となったカフェ・ラウンジで、誰もが楽しみながら、主体的に絵画等を創作体験しながら感性を養えるワークショップスペースを整備します。

基本計画コンセプト

②郷土作家の作品を通じ地域の魅力を再発見

- ・公園の緑地を生かした展示空間とします。
- ・可動展示パネルや展示ケースの工夫により、郷土作家の作品をより多く展示し、広く紹介発信します。



基本計画コンセプト

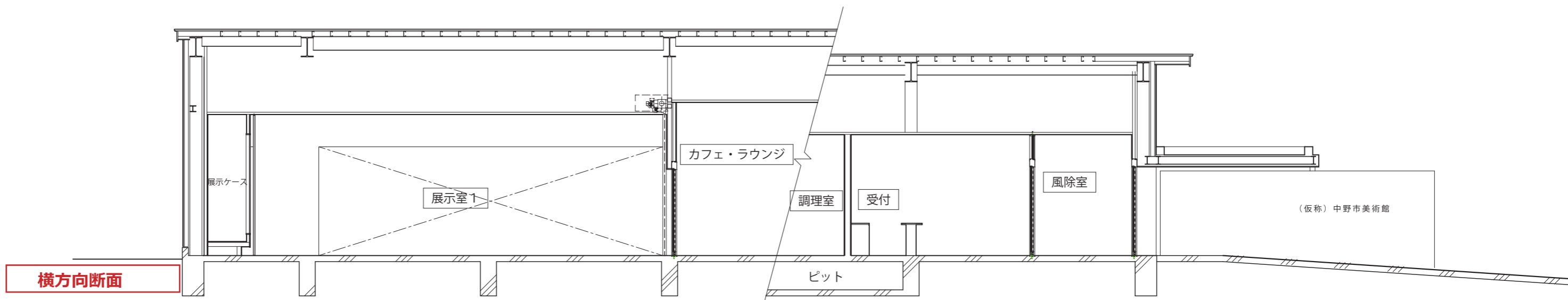
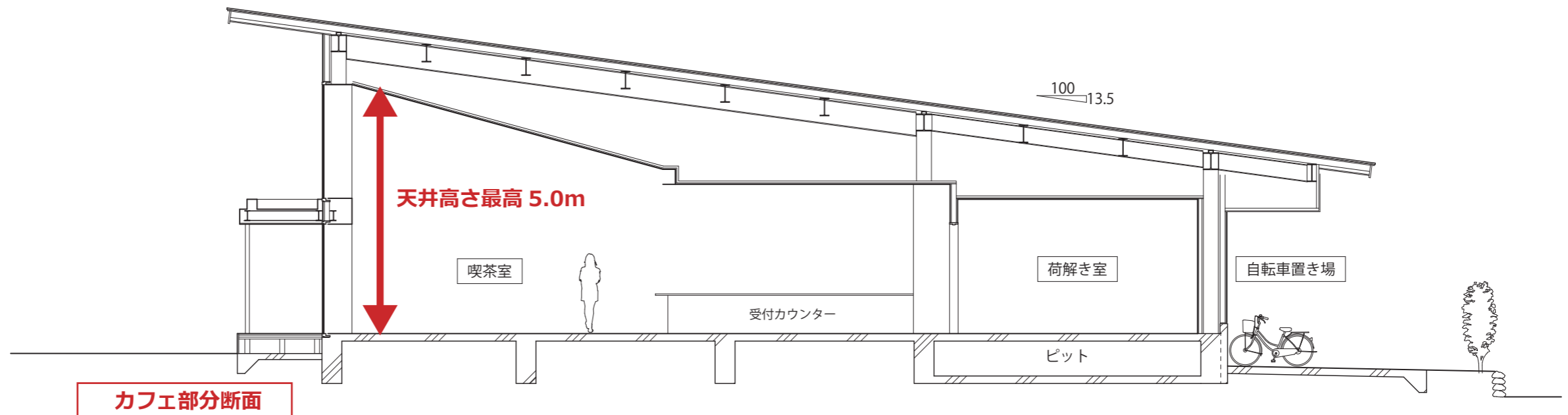
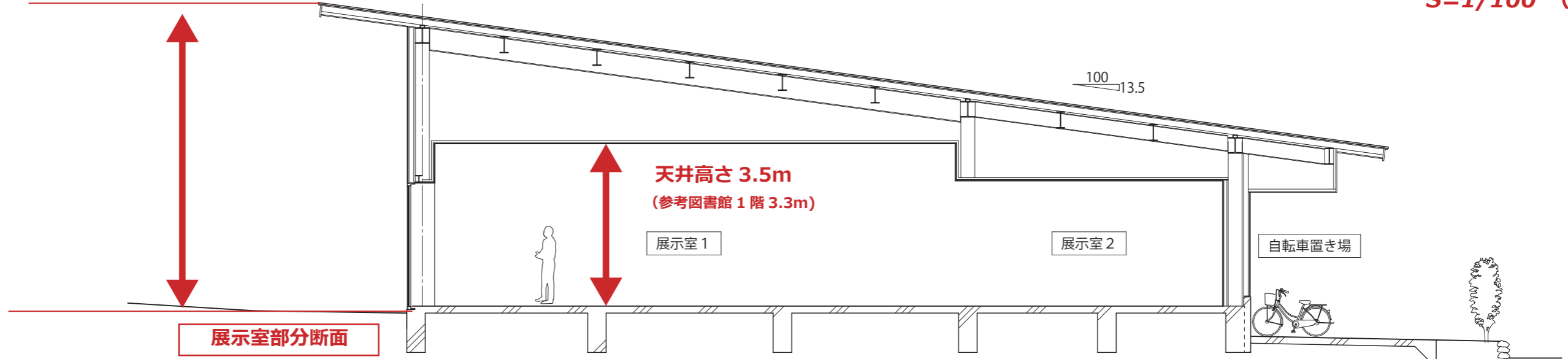
③本市出身の著名人に係るブースを設け市の新たな魅力を発信

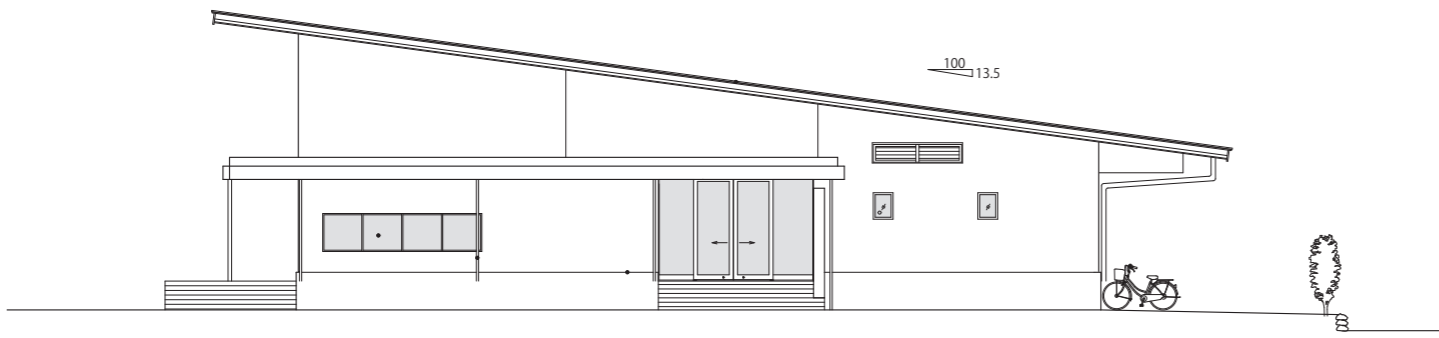
- ・利用者の目にとまりやすいカフェ・ラウンジにブースを配置します。
- ・中野市にゆかりのある方の作品などをディスプレイ棚等により常設展示を行い、市の魅力発信を行います。

図書館最高高さ 11.5m

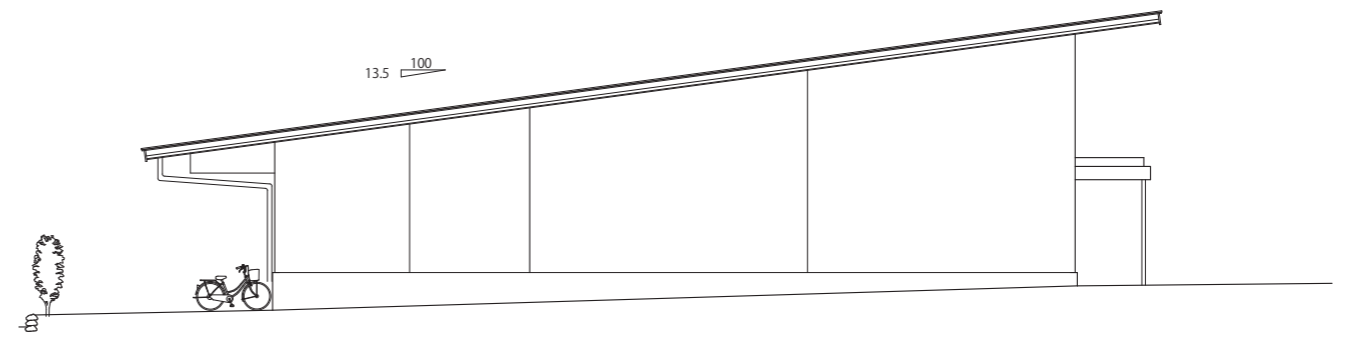
最高高さ 6.5m

建物高さは開放的な空間を確保しつつ、周辺環境に馴染む高さとし
ます $S=1/100$ (A3)

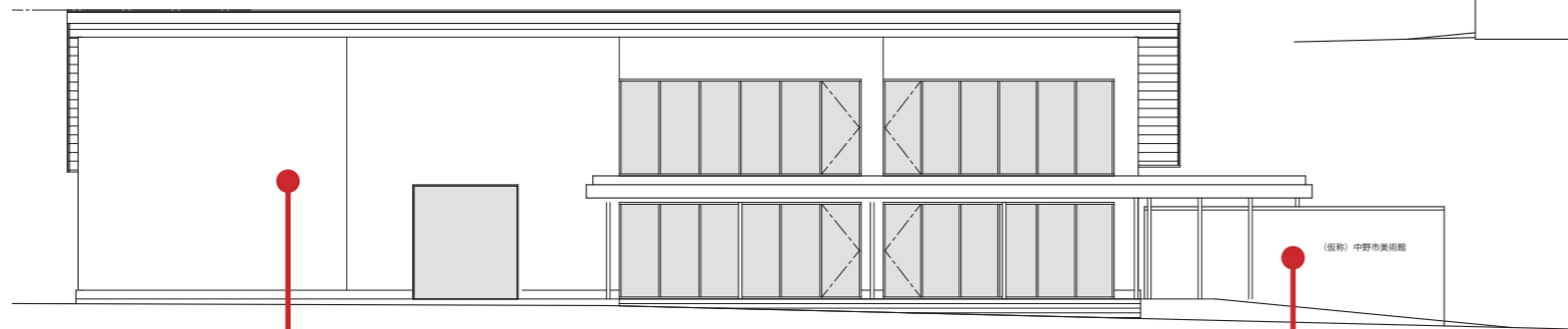




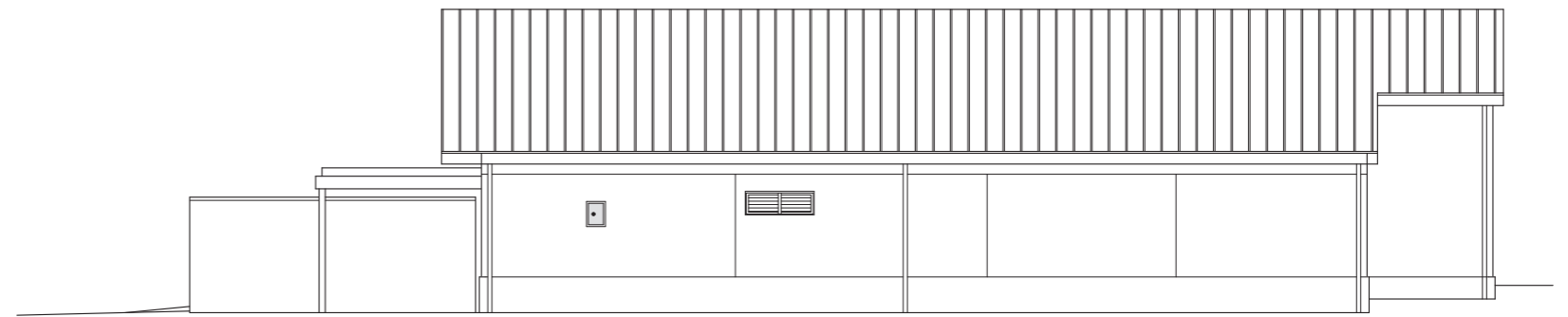
西立面 (図書館側)



東立面 (近隣住宅側)

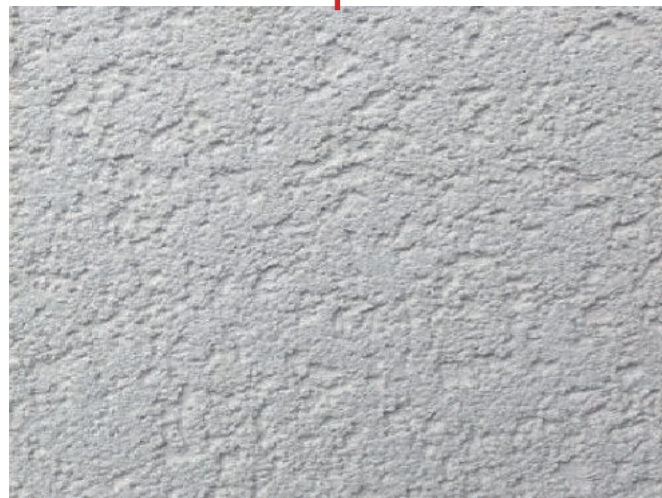


北立面 (公園側)

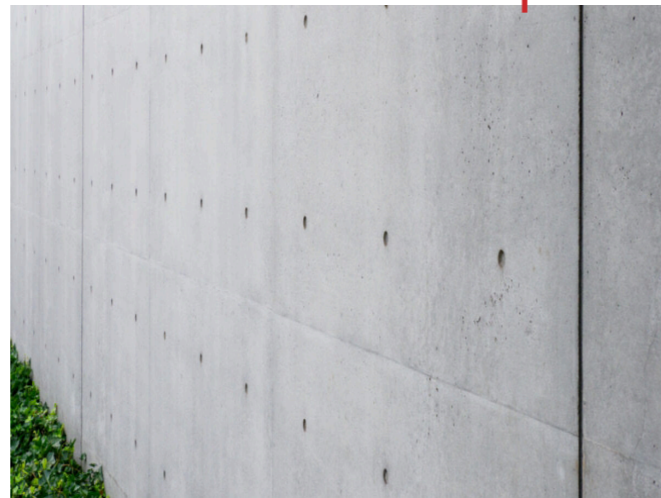


南立面 (道路側)

S=1/100 (A3)



塗り壁



打ち放しコンクリート





展示室イメージ



