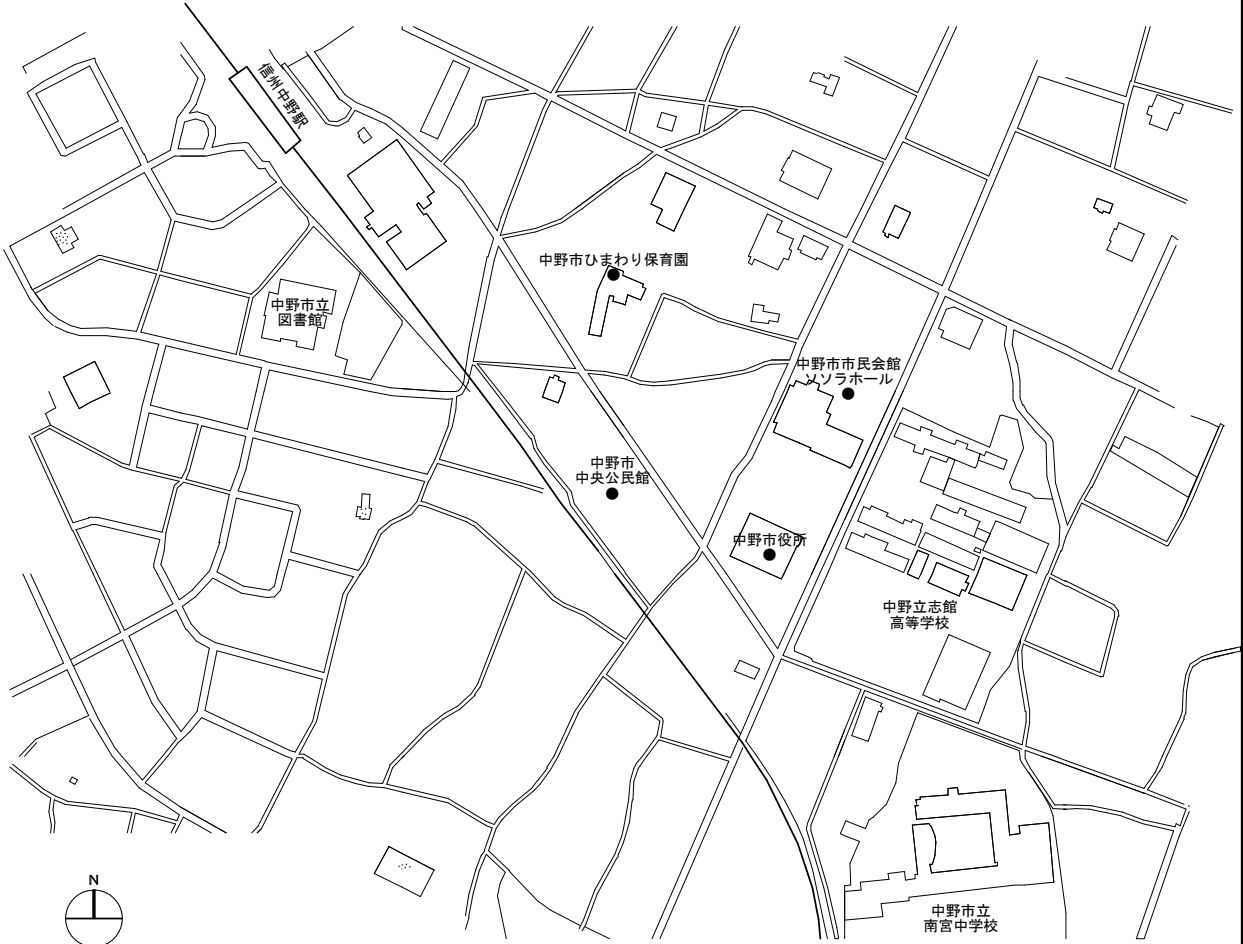


1 階平面図

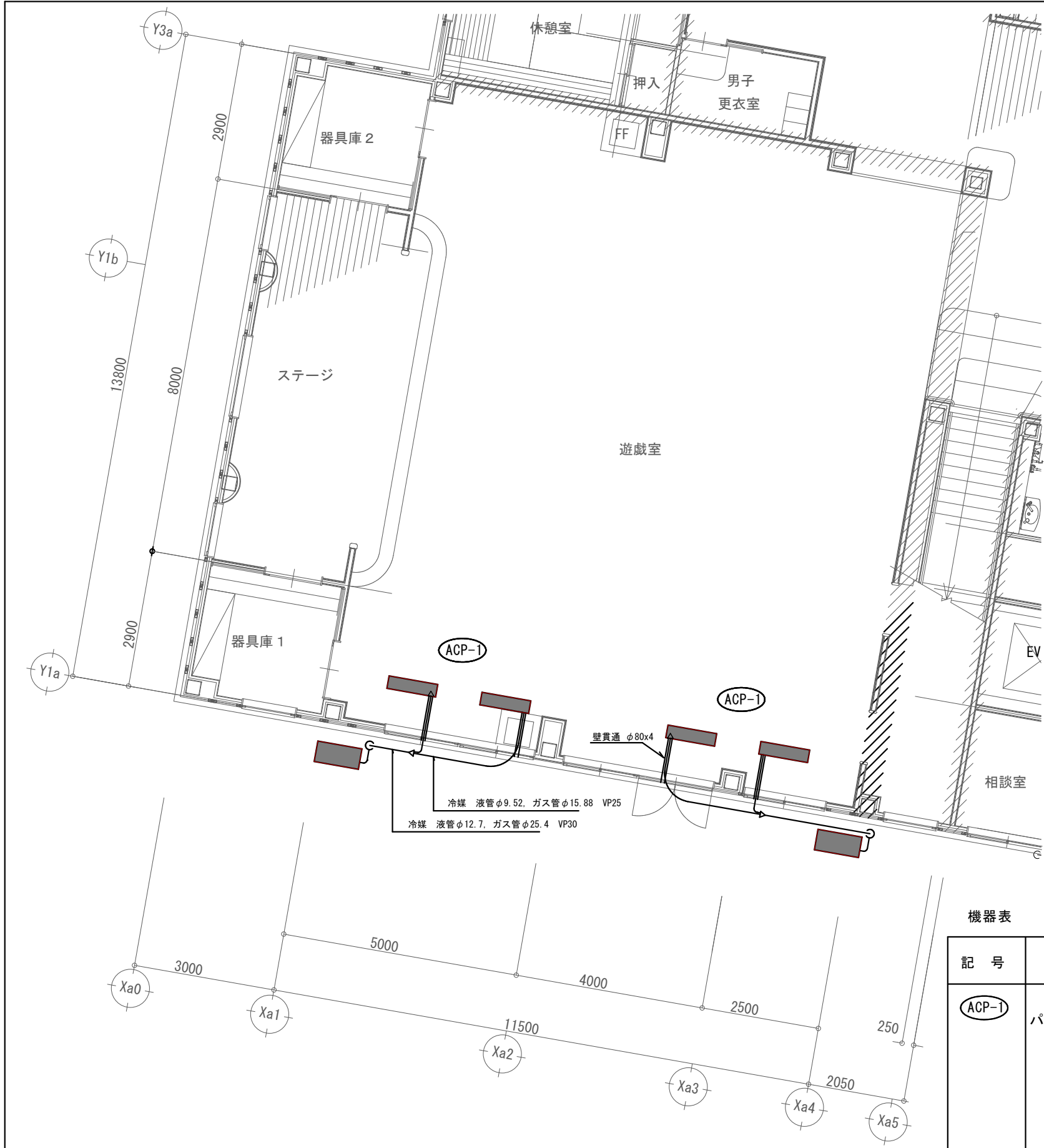
■特記仕様書■
・工事関係箇所の屋根、壁等の下地、金物類は監督員と協議のうえ、適宜、交換、補強及び増締め等を行うこと。
・図面、特記仕様書に記載されていない事項は、全て国土交通大臣官房官庁営繕部監修の下記仕様書による。
「公共建築工事標準仕様書（建築工事編）最新版」
「公共建築改修工事標準仕様書（建築工事編）最新版」、「建築工事監理指針最新版」
「公共建築改修工事標準仕様書（機械設備工事編）最新版」、「機械設備工事監理指針最新版」
「公共建築改修工事標準仕様書（電気設備工事編）最新版」、「電気設備工事監理指針最新版」
・本工事に使用する材料は原則としてJAS・JIS規格「F☆☆☆☆」とすること。
・本工事に使用する材料は原則として既存同等品以上とすること。また、設計図書指定品番同等品以上とする。
・建設副産物の処理は、廃棄物の処理及び清掃に関する法律に基づき適正処理が図られること。最終引受場所、適正処理を証明する書類及び処分量について報告すること。
・本工事が建設リサイクル法における対象工事に該当する場合は提出書類他必要な事務処理を適正に行うこと。
・施工体制台帳「下請、再下請台帳及び全ての下請契約書」、施工体系図を整備し、写しを提出すること。また、施工体系図及び工事に係る事項を表示する看板等は同現場及び公衆の見やすい場所に掲示すること。
・請負者は、本工事における火災保険、労災保険、建設業退職金共済組合等必要な保険等に参加すること。
・下請業者の選定にあたっては、市内に本社、営業所若しくは工場等があり、良好な業者を優先考慮すること。
・現場作業工程の決定に際し、保育園の運営に支障が無いよう、市保育課及び園と協議すること。
・本工事は週休2日工事です。



付近見取図

※赤斜線表示は空調設備設置対象室を示す。

中野市	工事名：令和7年度中野市ひまわり保育園遊戯室空調設備設置工事（ゼロ債務負担行為）	SCALE 1/300 (A3)	図面番号 No. 1	図面名称 付近見取図、平面図、特記仕様書	令和8年1月
	工事箇所：中野市三好町一丁目6番12号 中野市ひまわり保育園				



空調機設置予定位置現況（屋内）



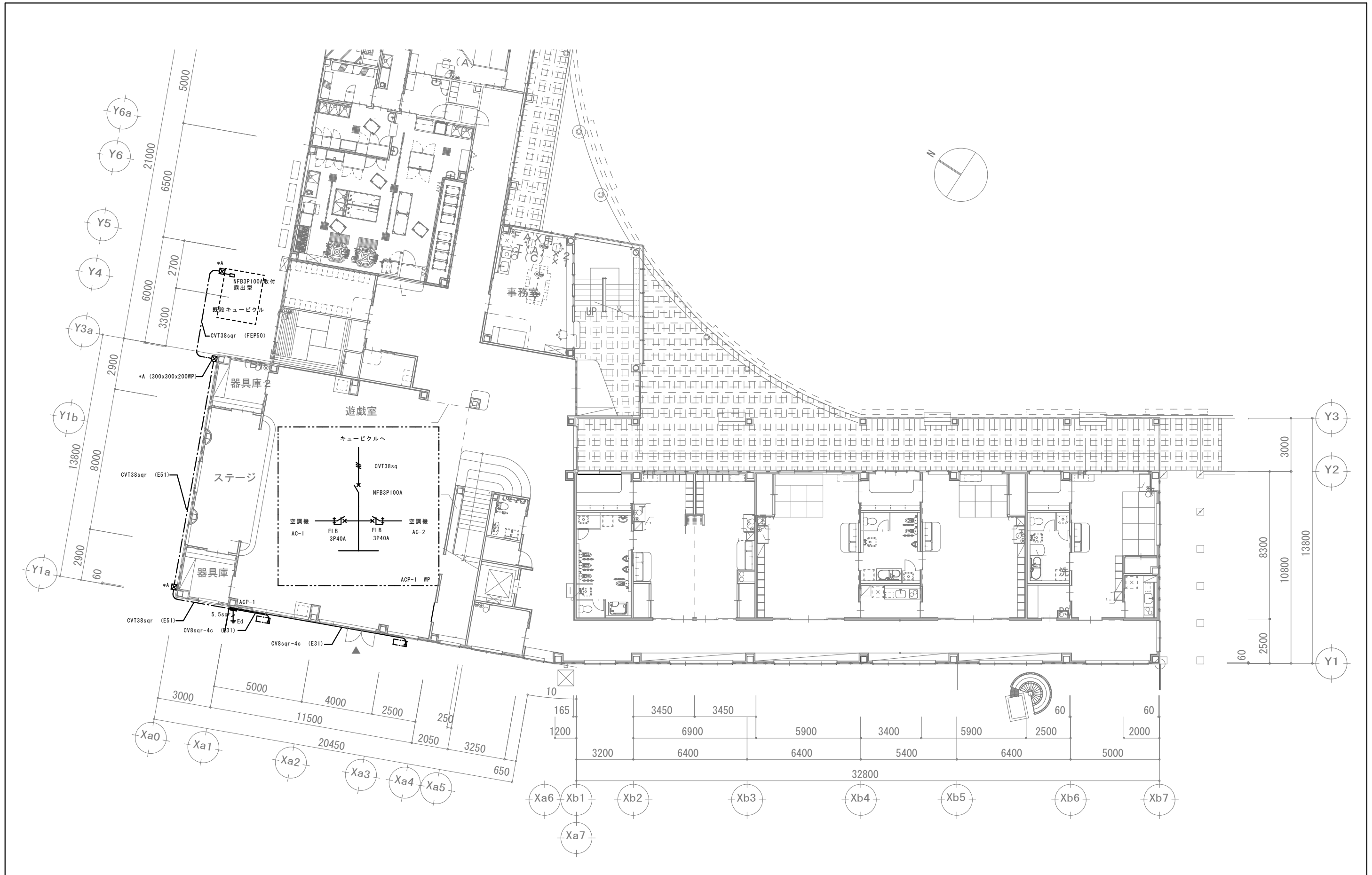
空調機設置予定位置現況（ACP-1屋外）



空調機設置予定位置現況（ACP-1屋外）

機器表

記 号	名 称	仕 様 寸 法	数 量	電 気 容 量	設 置 場 所	参 考 品 番
ACP-1	ヒートポンプ パッケージエアコン 同時ツイン	壁掛け型 冷房能力：20.0kw 暖房能力：22.4kw 圧縮機：4.45kw 付属品 ワイヤードリモコン 分岐管 防護ネット 壁面用架台	2 組	3φ 200V 消費電力 7.3KW	遊戯室	RPK-GP112KA RAS-GP224RGH2 PC-ARFG4 TW-NP28A PN-SP11C2 PC-KJ61



中野市	工事名：令和7年度中野市ひまわり保育園遊戯室空調設備設置工事（ゼロ債務負担行為）	SCALE 1/300 (A3)	図面番号 No. 3	図面名称 改修電気設備図	令和8年1月
	工事箇所：中野市三好町一丁目6番12号 中野市ひまわり保育園				