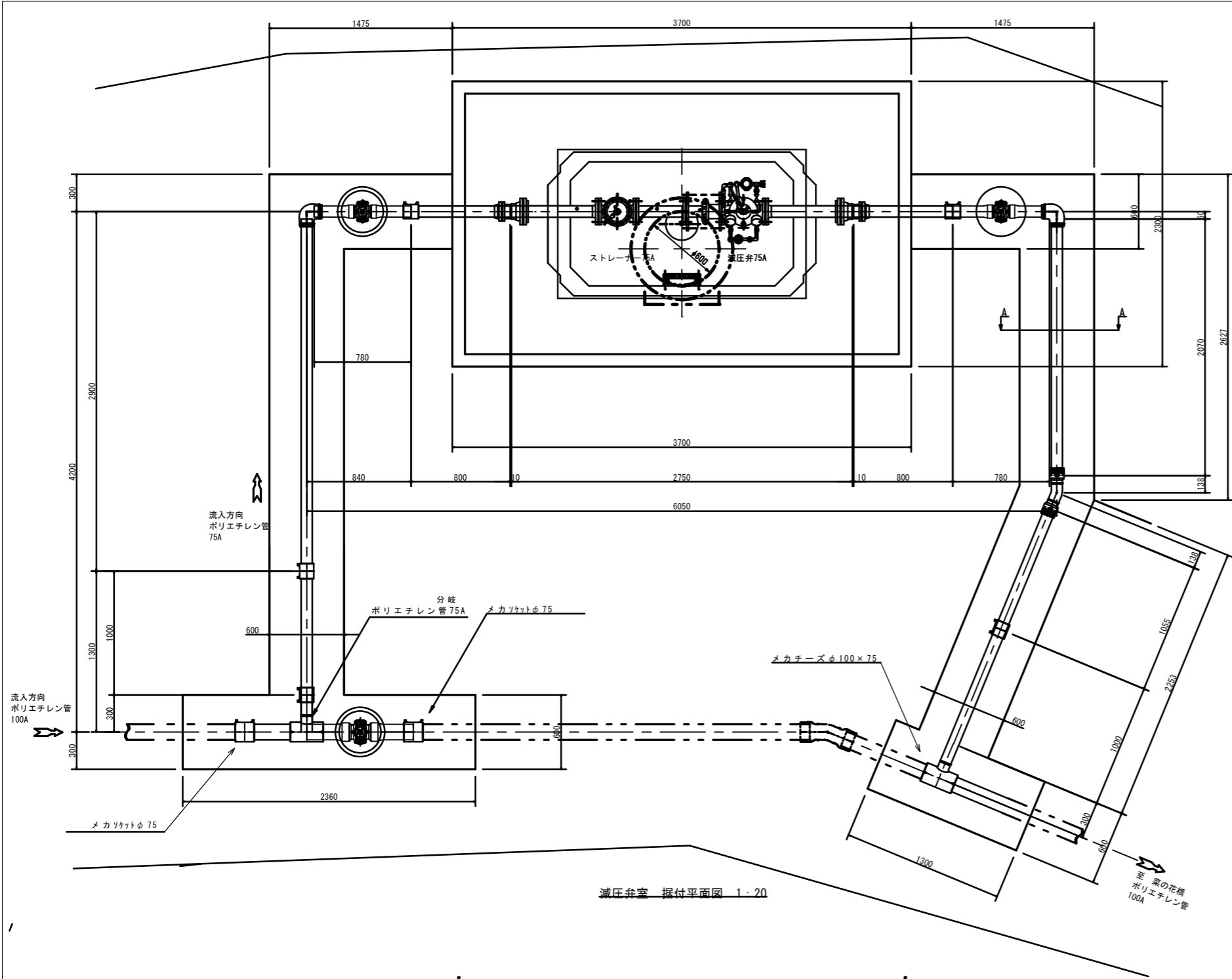
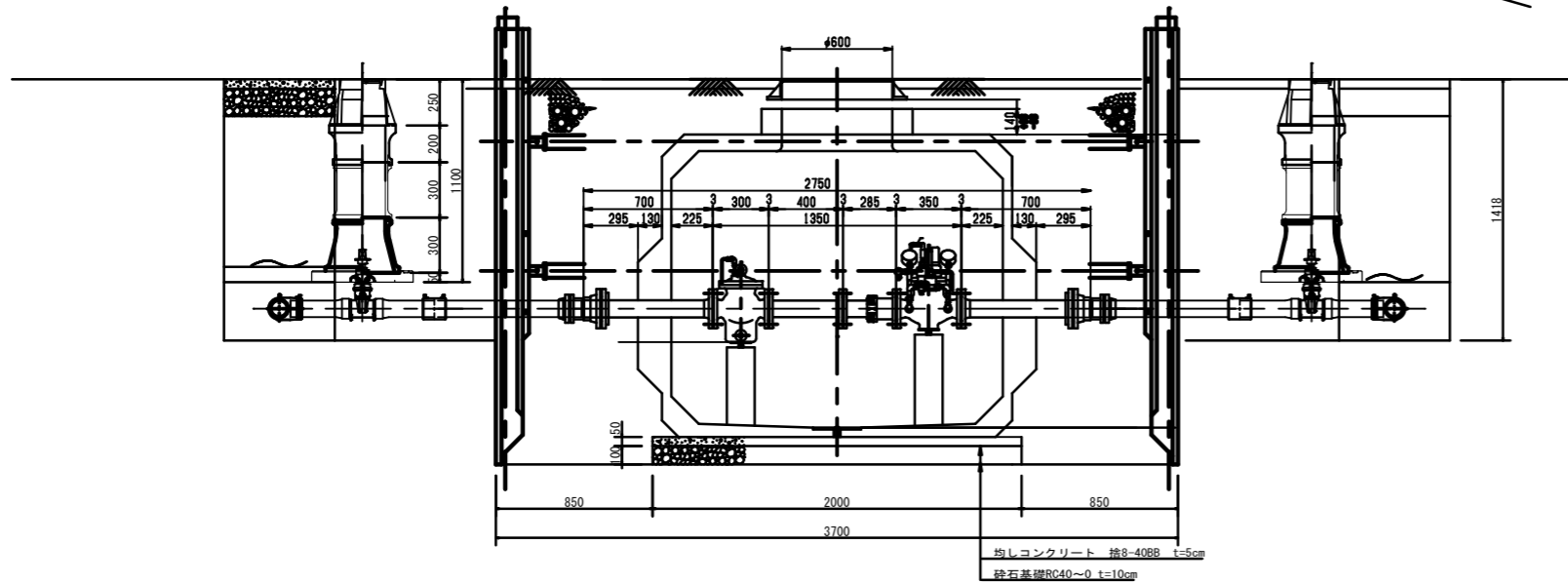
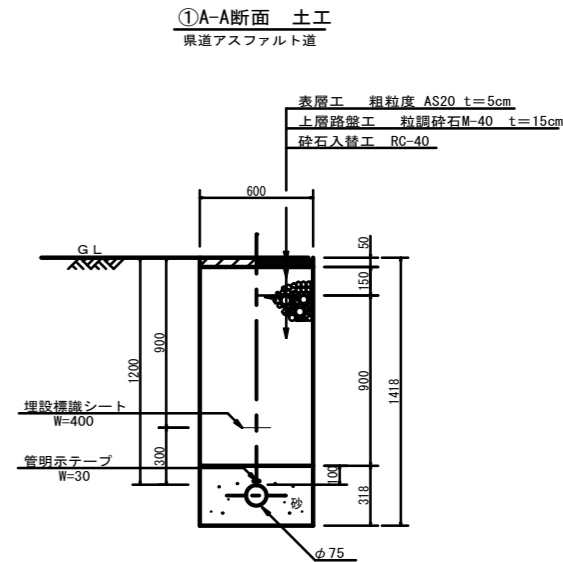


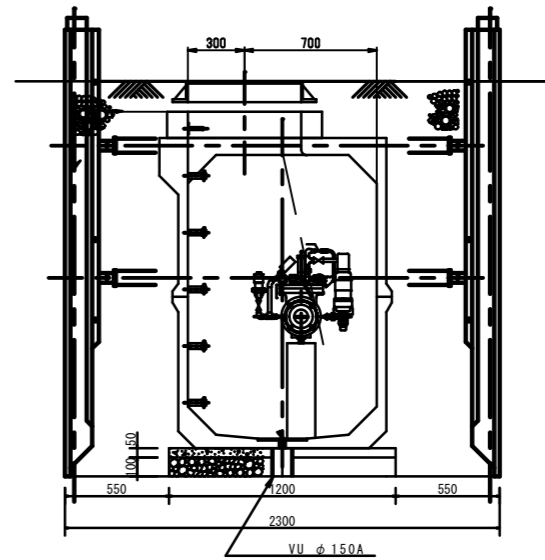
令和7年度穴田地区減圧弁新設工事					
全体平面図		縮尺 1 : 200			
中野市大字穴田					
市道中道線					
照査		設計		製図	
図面番号		葉中之			
中野市上下水道課					



減圧弁室 据付平面図 1 : 20

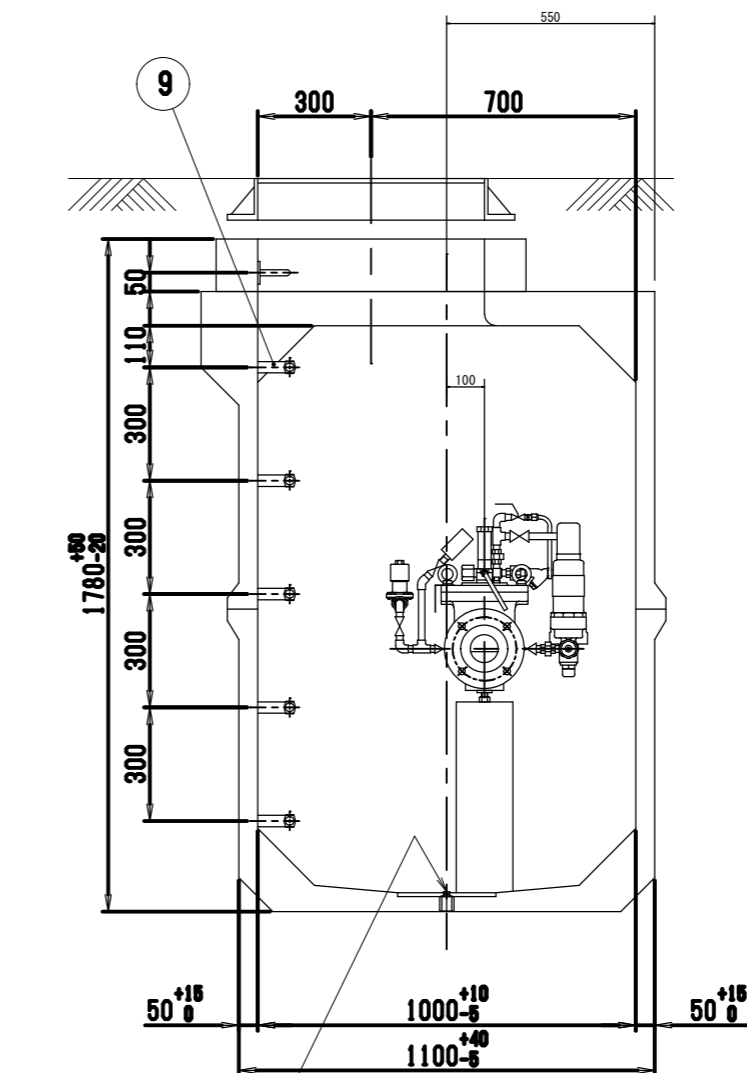
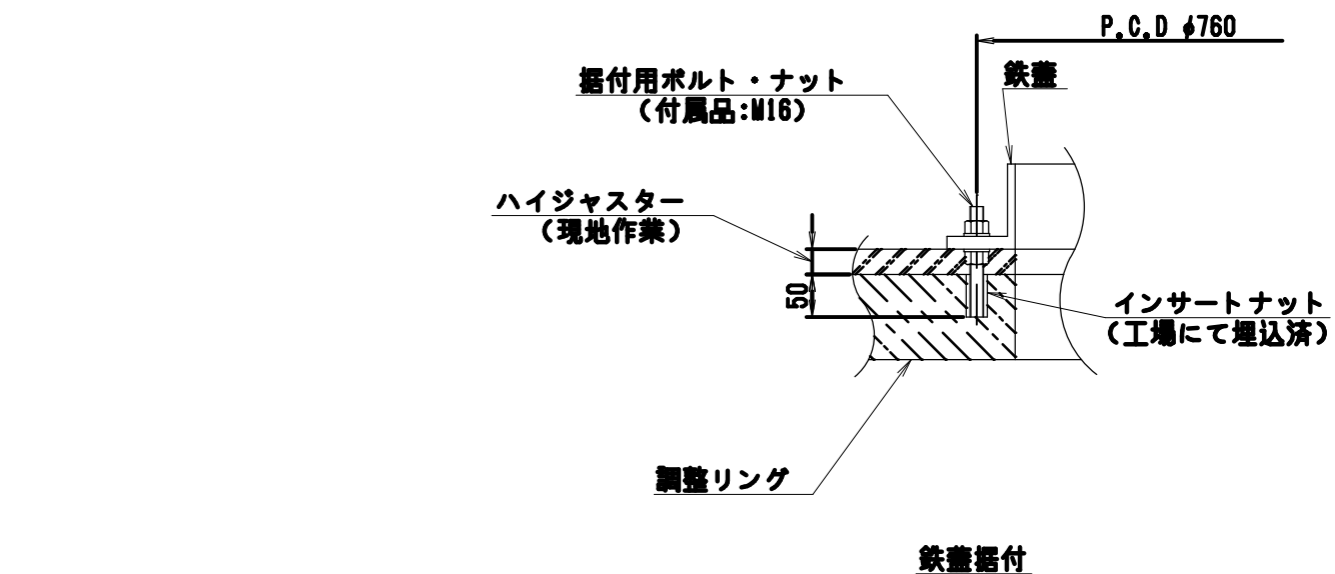
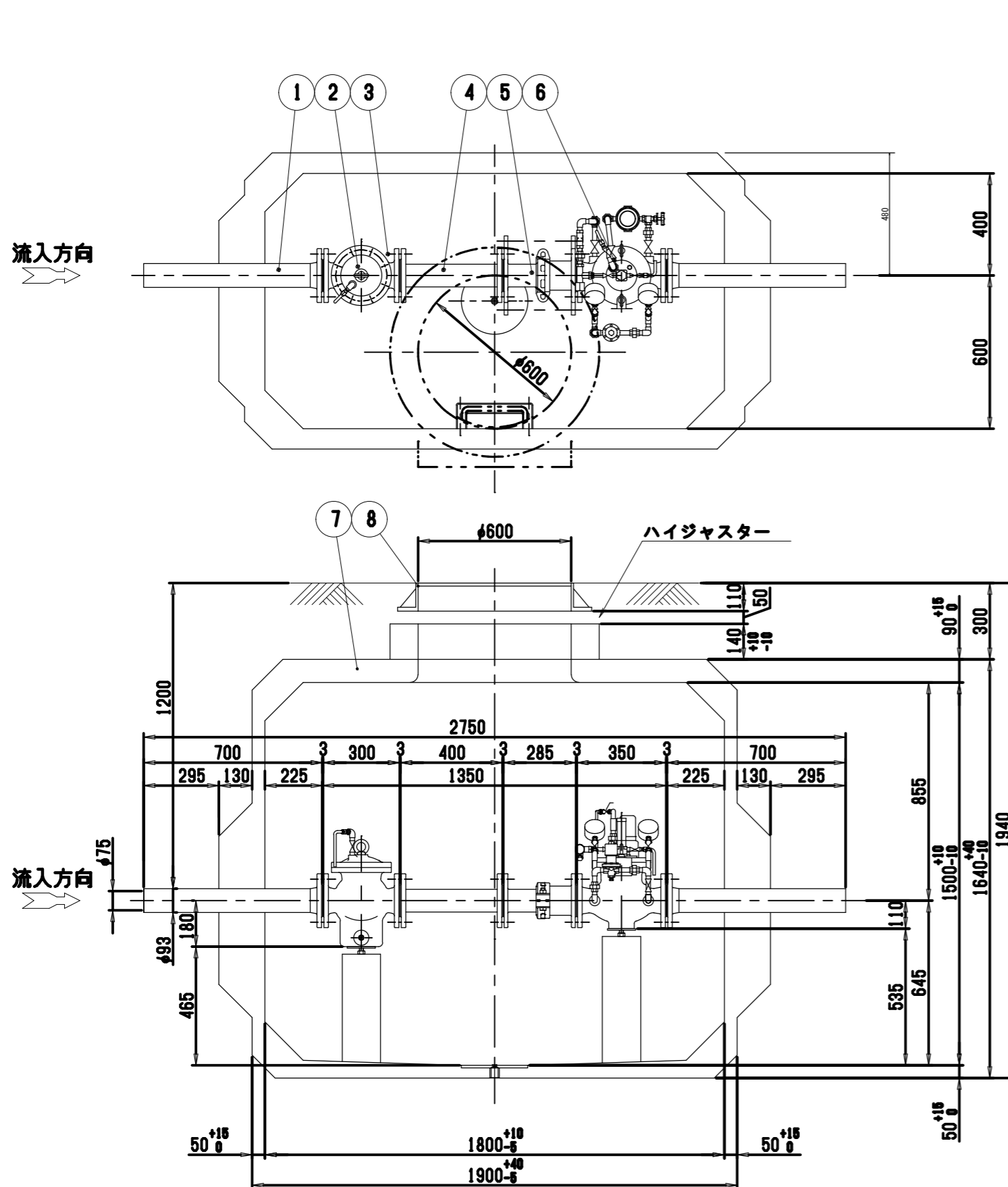


減圧弁室 据付正面図 1 : 20



減圧弁室 据付断面図 1 : 20

令和7年度穴田地区減圧弁新設工事									
減圧弁室 据付図				縮尺		1 : 40			
中野市大字穴田									
市道中道線									
照査				設計				製図	
図面番号				葉中之					
中野市上下水道課									



排水ソケット(3/4B)
(SUS304 プラグ止メ)

- (注) 1. 鉄蓋の掘付は掘付用ボルト・ナット(付属品)3ヶ所で
地面レベルに合わせて調整固定し、ハイジャスター打設を
行っして下さい。
2. 基礎工は通常、砂利または砕石基礎工を、地盤の悪い場
所では、コンクリート基礎工を行っして下さい。
3. 配管のレベルは、水平に設置下さい。
4. ハイレジコンピットの製造上の許容寸法を±で示します。
ハイレジコンピットの埋設は許容寸法を考慮し行っ
下さい。
5. ハイレジコンピットはT-25荷重設計とする。

9	ステップ	1式	
8	鉄蓋	FCD	1
7	レジンマンホール	1	HS-2特形
6	減圧弁	FCD450-10	1 減圧弁付
5	伸縮管	S6P+SS400	1 伸縮管付
4	両フランジ短管	S6P+SS400	1 ナイロコート
3	フランジ接合品	SUS304	5組 全面カスケット
2	ストレーナー	FCD450-10	1 ストレナー付
1	短管2号	FCD	2

尺度 1:15 (A2)