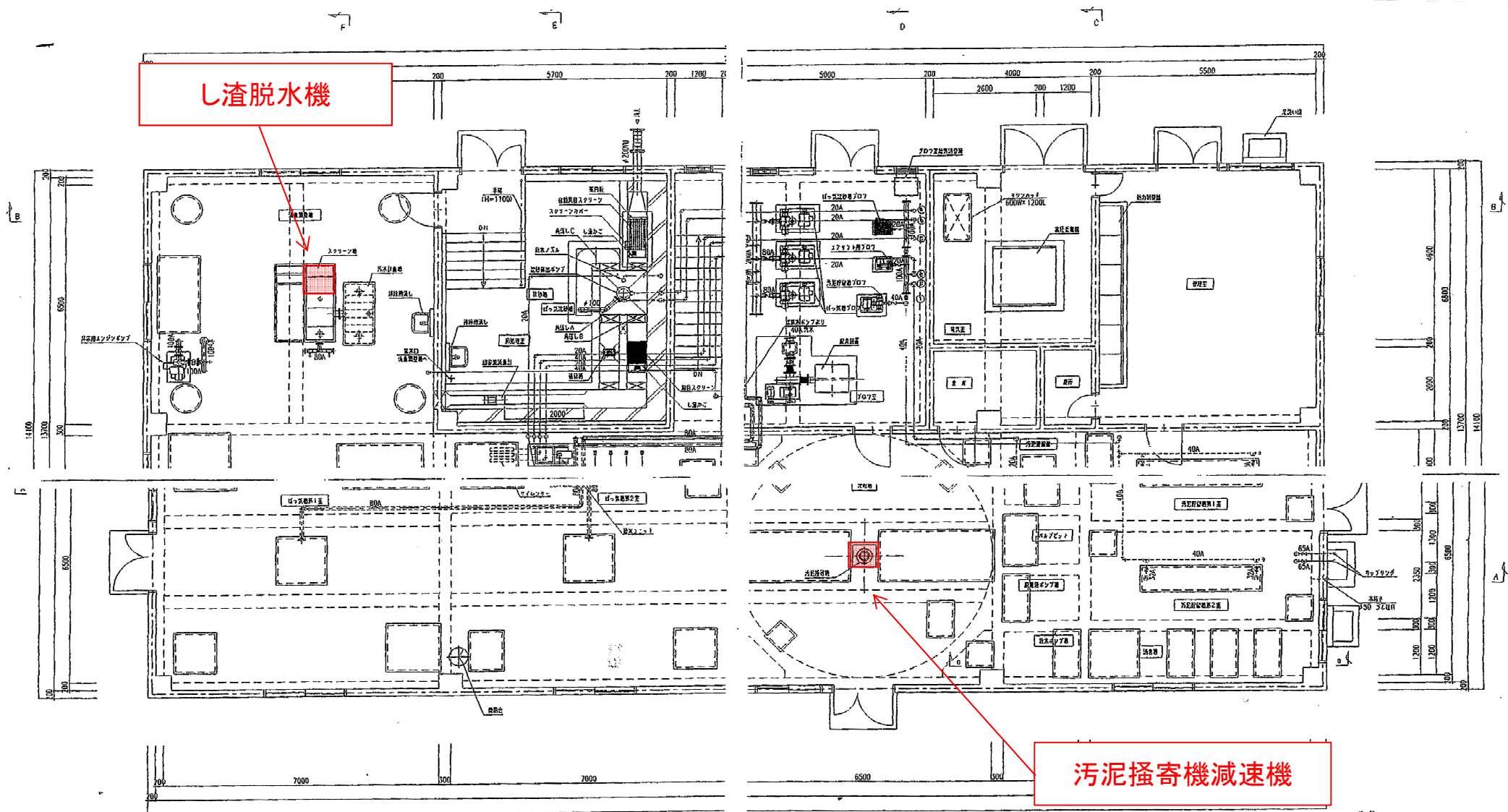


1 階 平 面 図

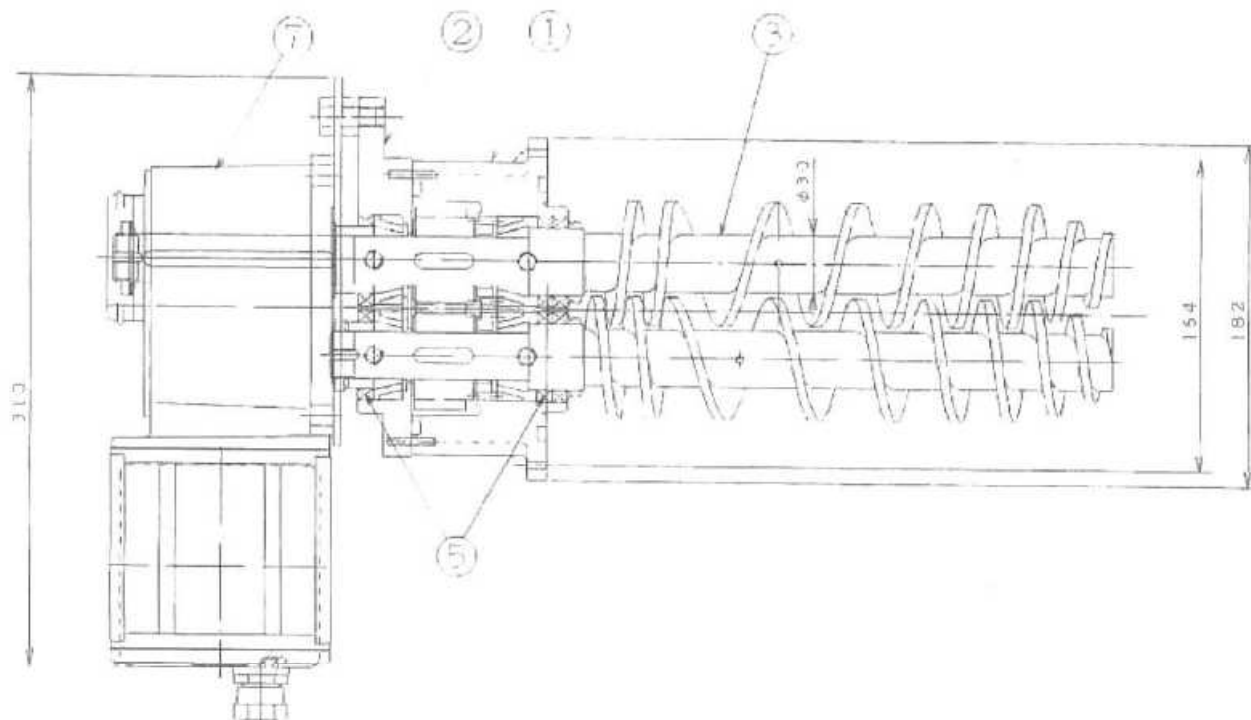


(詳細は、特記仕様書及び設計書に記載)

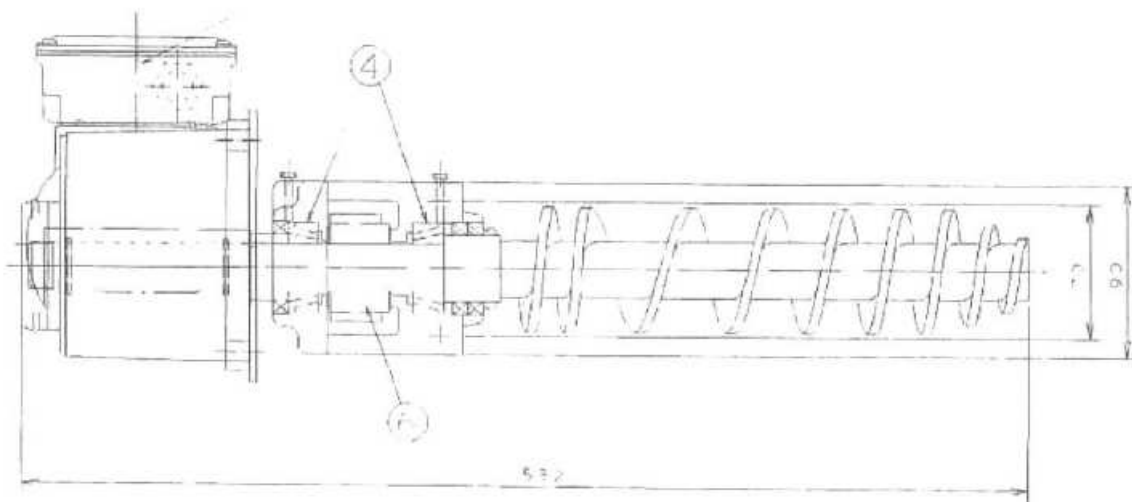
※ AU, SUS304-TF を示す。
※ 011, 特殊鋼板を VP を示す。

永江処理場

図面番号
1/6



リードケーブル5m付
2PNCCT 4芯-1、2.5mm²



| しご脱水機仕様 | |
|----------|---|
| 型 式 | CP-60型(スクリーアセンブリー) |
| 駆 動 装 置 | 3φ 200V 0.1kW 1/100 リードケーブル5m付(2PNCCT 4芯-1.25mm ²) |
| スクリー回転数 | 15r/min・18r/min 50Hz・60Hz |
| 処理能力(投入) | 60 量/h |
| 重 量 | 24kg |

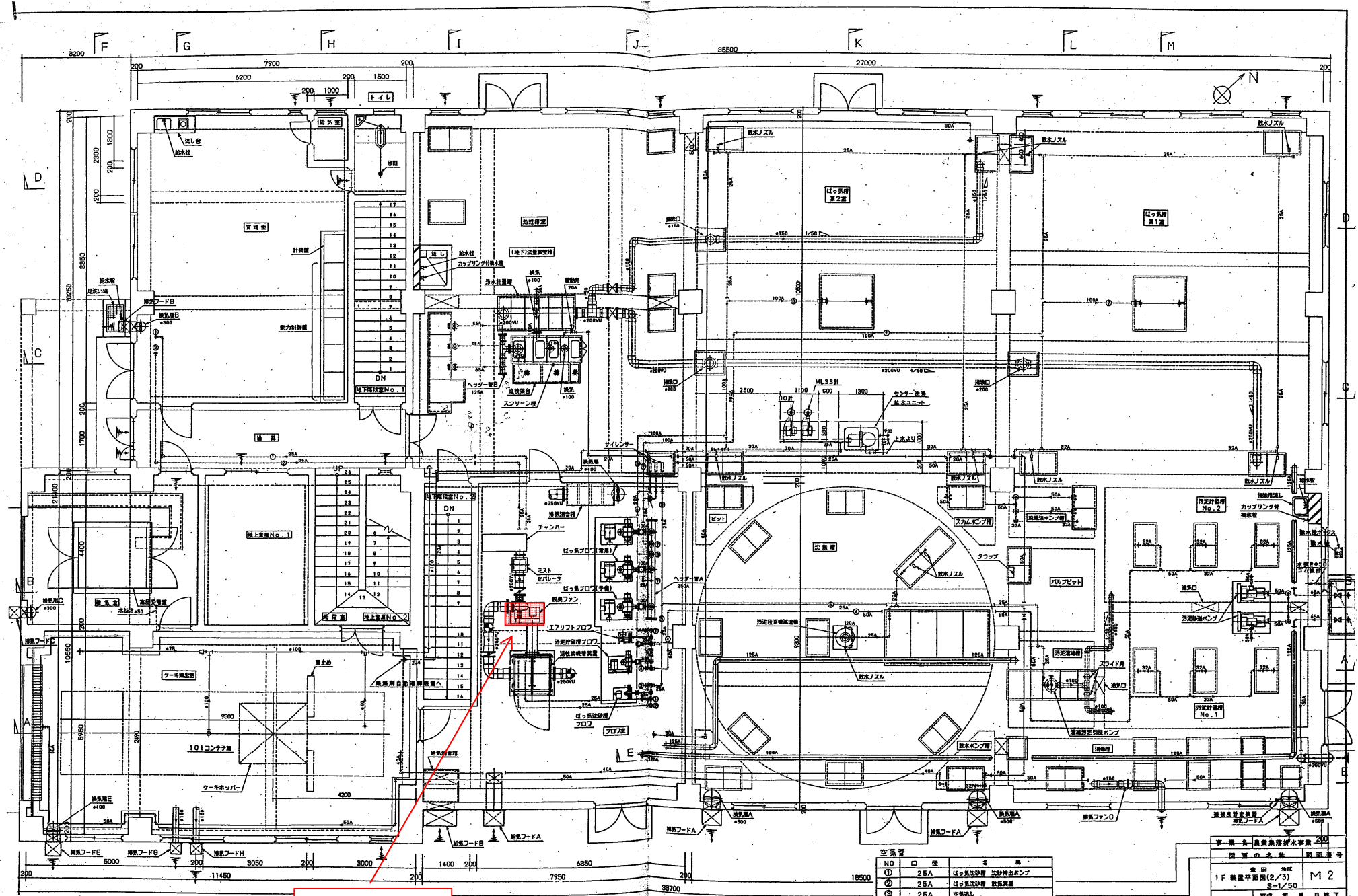
| |
|----------|
| ギヤードモーター |
| ウ 回 着 |

しご脱水機

(詳細は、特記仕様書及び設計書に記載)

図面番号
2/6

| 品 名 | 数 量 | 材 質 | 備 考 |
|-------------------|-------|------------|-----|
| 7 ギヤードモーター | 1 | 200V 0.1kW | |
| 6 対応ギヤ | 1 | S45C | |
| 5 オイルシール | 6 | | |
| 4 軸受 | 4 | SUJ2 | |
| 3 スクリュー | 1 | SCS17 | |
| 2 軸受フラケット(後) | 1 | SUS303 | |
| 1 軸受フラケット(前) | 1 | SUS303 | |
| しご脱水機 | | | |
| CP-60型(1111-1111) | | | |
| 作 図 | 監 査 | 設 計 | 検 査 |
| H. H. | H. I. | H. W. | |
| | | | 図 番 |



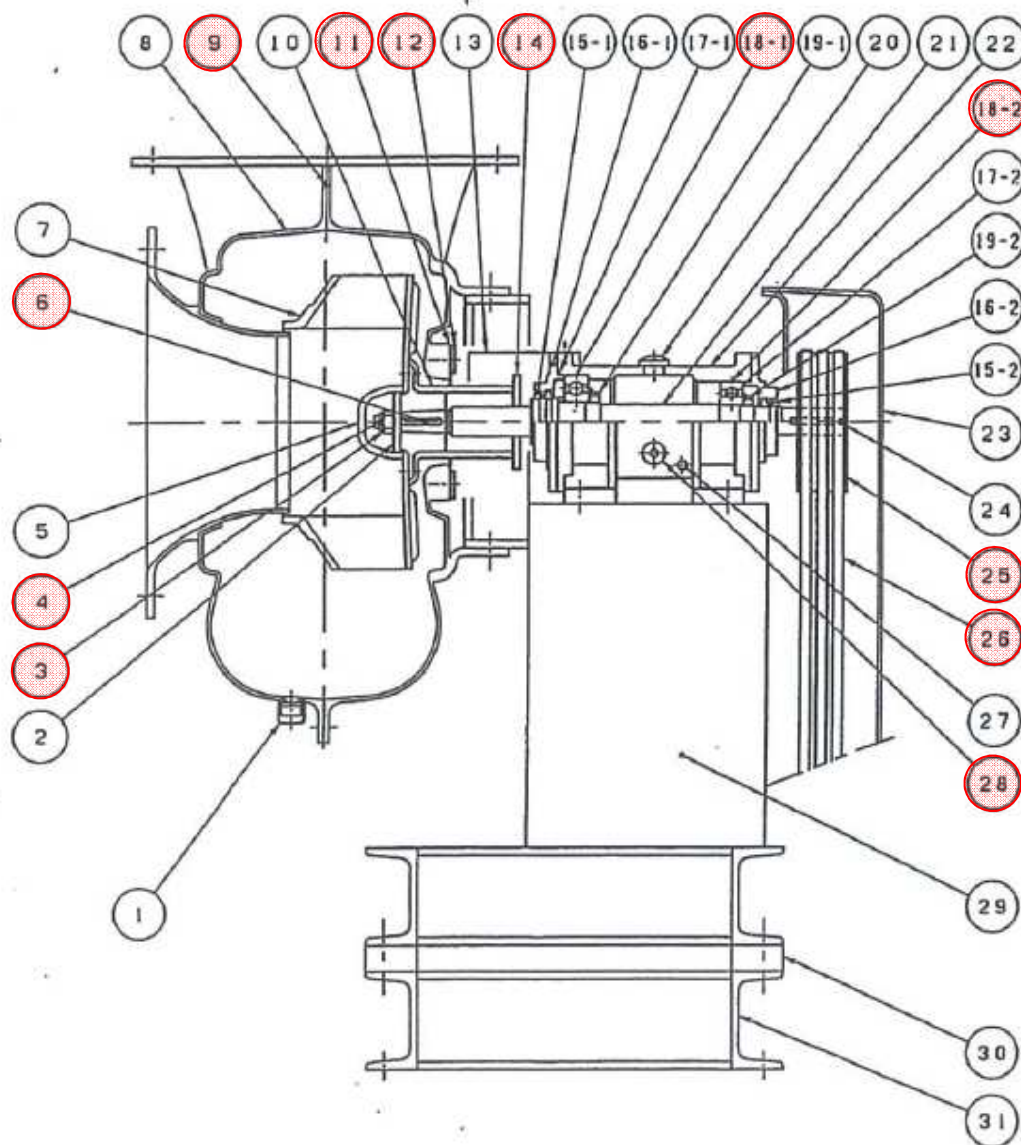
脱臭ファン

| NO | 口 | 機 | 名 | 備 |
|----|-----|-----|-----|---|
| ① | 25A | 脱臭機 | 脱臭機 | |
| ② | 25A | 脱臭機 | 脱臭機 | |
| ③ | 25A | 脱臭機 | 脱臭機 | |
| ④ | 50A | 脱臭機 | 脱臭機 | |
| ⑤ | 25A | 脱臭機 | 脱臭機 | |

| | | | |
|-----|-----|-----|------|
| 第一号 | 第二号 | 第三号 | 第四号 |
| 1F | 2F | 3F | 4F |
| 5F | 6F | 7F | 8F |
| 9F | 10F | 11F | 12F |
| 13F | 14F | 15F | 16F |
| 17F | 18F | 19F | 20F |
| 21F | 22F | 23F | 24F |
| 25F | 26F | 27F | 28F |
| 29F | 30F | 31F | 32F |
| 33F | 34F | 35F | 36F |
| 37F | 38F | 39F | 40F |
| 41F | 42F | 43F | 44F |
| 45F | 46F | 47F | 48F |
| 49F | 50F | 51F | 52F |
| 53F | 54F | 55F | 56F |
| 57F | 58F | 59F | 60F |
| 61F | 62F | 63F | 64F |
| 65F | 66F | 67F | 68F |
| 69F | 70F | 71F | 72F |
| 73F | 74F | 75F | 76F |
| 77F | 78F | 79F | 80F |
| 81F | 82F | 83F | 84F |
| 85F | 86F | 87F | 88F |
| 89F | 90F | 91F | 92F |
| 93F | 94F | 95F | 96F |
| 97F | 98F | 99F | 100F |

豊田処理場

図面番号
3/6



交換部品(詳細は、特記仕様書及び設計書に記載)

適用機種: FTF153-B

本図は基準図です。

ベルト本数等は実際と異なる事があります。

下部水平吐出方向(RL, LR)の場合①のドレン抜きは、付属しません。

図面番号

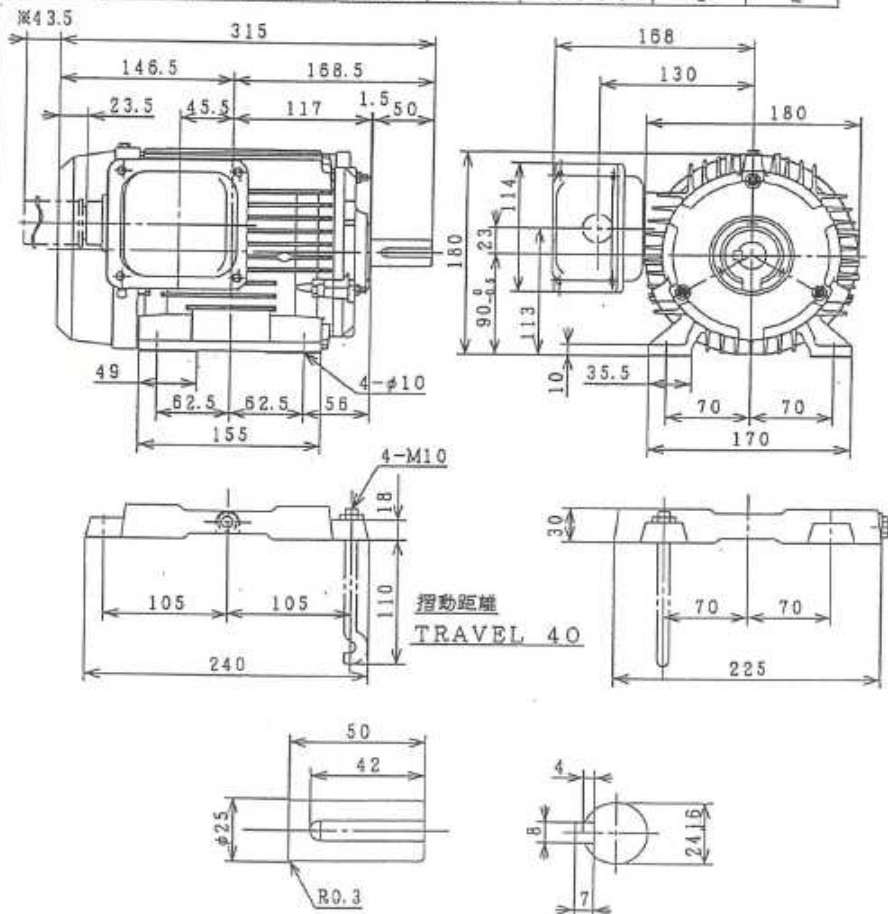
5/6

| | | | | |
|------|---------------|--------|----|------------|
| 31 | 防振架台 | SS400 | 1 | |
| 30 | 防振ゴム | ゴム | 1式 | |
| 29 | 架台 | SS400 | 1 | |
| 28 | オイルゲージ | Brass | 1 | PF1/2 |
| 27 | オイル抜き | SS400 | 1 | PT1/4 |
| 26 | Vベルト | ---- | 1式 | |
| 25 | Vプーリ | ---- | 1式 | |
| 24 | Vプーリキー | S45C | 1 | |
| 23 | ベルトガード | FRP | 1 | |
| 22 | 軸受箱 | FCD450 | 1 | |
| 21 | 主軸 | S35C | 1 | |
| 20 | 注油口プラグ | PP | 1 | PF3/8 |
| 19-2 | ロックナット、底金(R) | SS400 | 1組 | AN05, AW05 |
| 19-1 | ロックナット、底金(F) | SS400 | 1組 | AN06, AW06 |
| 18-2 | 軸受(R) | SUJ2 | 1 | #6305 |
| 18-1 | 軸受(F) | SUJ2 | 1 | #6306 |
| 17-2 | O-リング(R) | NBR | 1 | S-60 |
| 17-1 | O-リング(F) | NBR | 1 | S-70 |
| 16-2 | 軸受カバー(R) | FC200 | 1 | |
| 16-1 | 軸受カバー(F) | FC200 | 1 | |
| 15-2 | V-リング(R) | NBR | 1 | V-22A |
| 15-1 | V-リング(F) | NBR | 1 | V-35A |
| 14 | ガス切リング | HTPVC | 1 | |
| 13 | 軸ガード | FRP | 1 | |
| 12 | ソール板押え | FRP | 1 | |
| 11 | ソール板 | PE | 1 | |
| 10 | 軸スリーブ | FRP | 1 | |
| 9 | ガスケット(ケーシング用) | EPT | 1 | |
| 8 | ケーシング | FRP | 1 | |
| 7 | 羽根車 | FRP | 1 | |
| 6 | 羽根車キー | S45C | 1 | |
| 5 | ナットカバー | FRP | 1 | |
| 4 | 固定ピン | SWRM6 | 1 | |
| 3 | ミゾ付ナット | S25C | 1 | M16 |
| 2 | 底金 | SS400 | 1 | |
| 1 | ドレン抜き | FRP | 1 | |

| 部品No. | 部品名 | 材質 | 数量 | 備 考 |
|----------------------------|-------------|-----|---------|------|
| 名 称 テクセル耐蝕送風機・ターボファン・断面構造図 | | | | |
| 承認 | 校 正 | 担 当 | 尺 寸 1/4 | 第3角法 |
| 図面番号 | | | | △ |
| F-41438C | | | | |
| 図面番号 | セイコー化工機株式会社 | | | |

三相誘導電動機 THREE-PHASE INDUCTION MOTOR

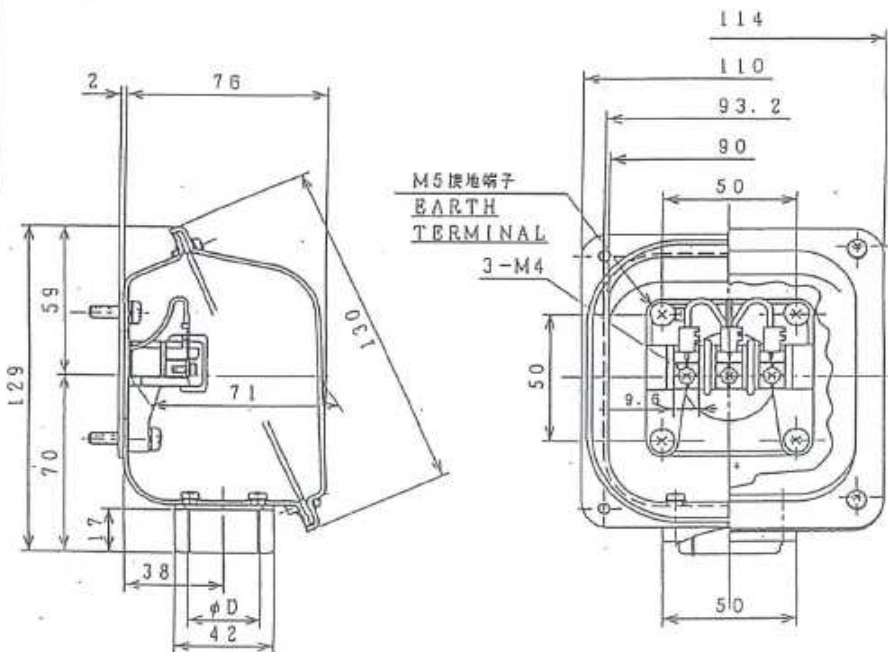
| 出力 OUTPUT | 形 TYPE | 式 FORM | 定格 RATING | ボルト VOLTS | ヘルツ HERTZ | 同期毎分回転 SYNC. SPEED min ⁻¹ | 極数 POLES | 絶縁級 INS. CLASS |
|--------------|-----------|-----------|--------------|--------------|--------------|---|-------------|-------------------|
| 1.5 | TFOA | K | 連続 | 200 | 50 | 1100 | 2 | E |



端子箱ノ一点鎖線ハコンジットバックシン式ノ場合ヲ示ス。(※印寸法)

| | | | | |
|----------------------|----------------------|---------------------------|----------------------|------------------------------|
| ベース BASE | 付 WITH 不付 WITHOUT | キソボルト FOUNDATION BOLTS | 付 WITH 不付 WITHOUT | PROJECTION |
| 用途 USE 付属品 ACCESSORY | | | | |
| 備考 NOTICE | | | | |
| ご注文主 CUSTOMER | | 数量 QTY. | 受注番号 ORDER NO. | 作業番号 WORK NO. REV. |
| DWN. | Feb-06-95 | 寸法図 DIMENSIONS | | Hitachi, Ltd. Tokyo Japan |
| CHKD. | Feb-06-95 | NARASHINO DWG. NO. | | 324 4R830081 |
| APPD. | Feb-06-95 | 図面番号 6/6 | | |

端子箱 TERMINAL BOX



M5 接地端子
EARTH
TERMINAL
3-M4

| | |
|-------|---|
| φD | |
| PF1/2 | |
| PF3/4 | ○ |
| PF 1 | |

| | |
|--------------------------|--|
| 用途 USE | 付属品 ACCESSORY |
| 備考 NOTICE | |
| ご注文主 CUSTOMER | 数量 QUANTITY 受注番号 ORDER NO. 作業番号 WORK NO. |
| DWN. | Feb-06-95 |
| 寸法図 DIMENSIONS | Hitachi, Ltd. Tokyo Japan |
| NARASHINO WORKS DWG. NO. | 324 4R831771 |