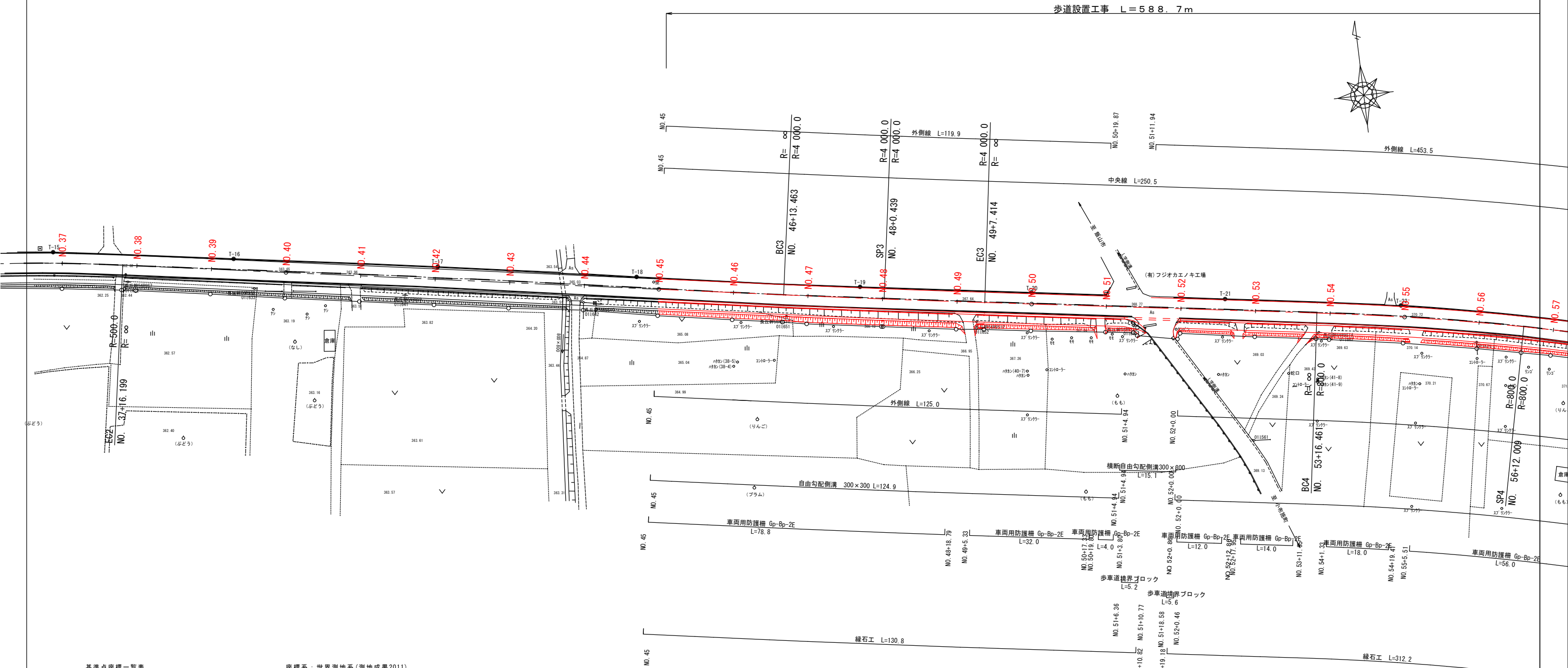


平面図 (3) S=1:500

中野市大字新井・若宮



基準点座標一覧表					座標系：世界測地系(測地成果2011)	
点 名	X座標	Y座標	標 高	杭 種	備 考	
301 (KBM. 2)	85106.185	-13332.782	356.223	金属杭	3級基準点	
302 (KBM. 7)	84943.471	-12947.194	360.833	金属杭		
T-1 (KBM. 1)	85119.556	-13552.194	357.088	金属杭	4級基準点	
T-2	85120.101	-13492.884	356.141	金属杭		
T-3	85114.788	-13442.698	355.801	金属杭		
T-4	85110.162	-13392.309	356.069	金属杭		
T-5	85100.381	-13279.842	357.009	金属杭		
T-6	85095.952	-13233.468	357.547	金属杭		
T-7	85091.230	-13182.925	358.011	金属杭		
T-8 (KBM. 3)	85086.811	-13131.268	358.468	金属杭		
T-9	85082.072	-13084.562	358.980	金属杭		
T-10	85078.970	-13050.242	359.340	金属杭		
T-11	85076.210	-13003.760	359.820	金属杭		
T-12	85074.719	-12956.025	360.341	金属杭		
T-13	85073.110	-12908.852	360.870	金属杭		
T-14	85071.496	-12860.801	361.500	金属杭		
T-15	85067.880	-12814.790	362.464	金属杭		
T-16	85060.204	-12767.007	363.301	金属杭		
T-17	85051.463	-12712.984	364.326	金属杭		
T-18	85042.266	-12660.430	365.420	金属杭		
T-19	85032.308	-12601.291	366.848	金属杭		
T-20	85025.223	-12555.926	368.026	金属杭		
T-21	85017.163	-12504.623	369.324	金属杭		
T-22	85009.701	-12458.035	370.555	金属杭		
T-23	84994.953	-12394.285	372.302	金属杭		
T-24	84979.657	-12341.490	373.771	金属杭		
T-25	84966.797	-12297.252	374.818	金属杭		
T-26 (KBM. 6)	84957.053	-12235.029	375.958	金属杭		
T-27	84945.513	-12156.158	377.986	金属杭		

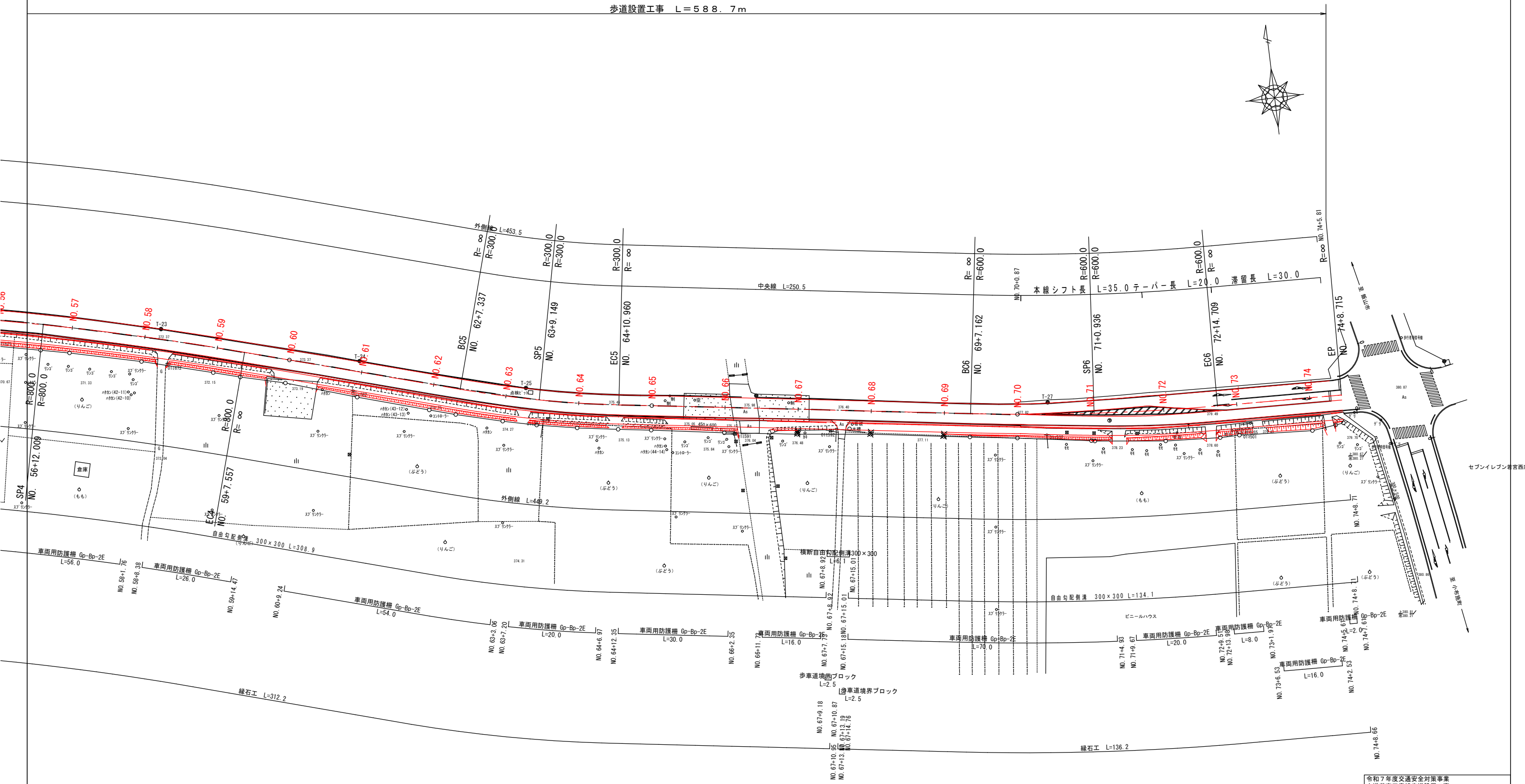
標高：直接水準測量による

令和7年度交通安全対策事業 市道若宮田麦線歩道設置工事			
番号	1/21	平面図 (3)	縮尺 S=1:500
市道若宮田麦線 中野市大字新井・若宮			
設計会社			
測量会社			
調査会社			
中 野 市 役 所			

平面図 (4) S=1:500

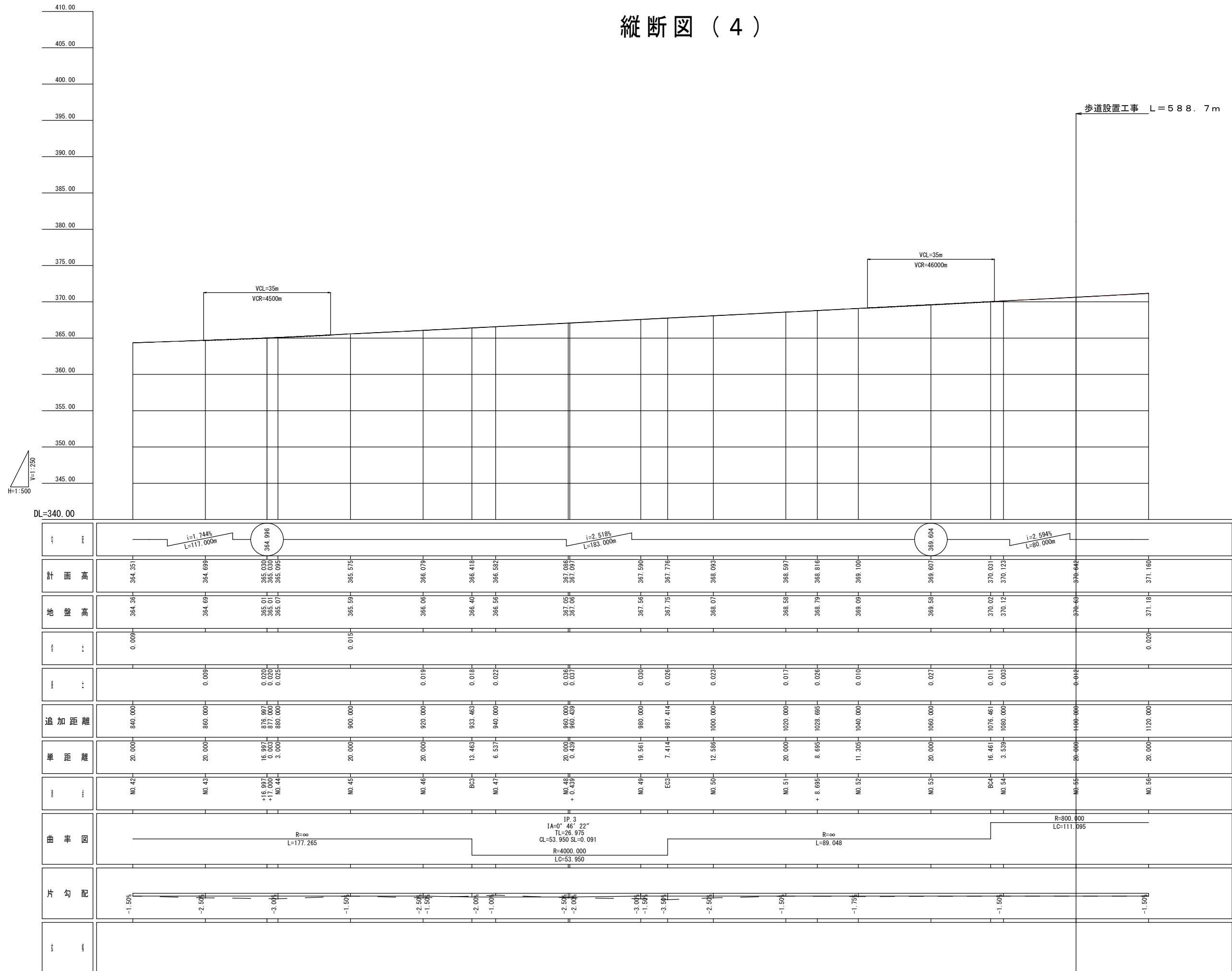
中野市大字新井・若宮

歩道設置工事 L=588.7m



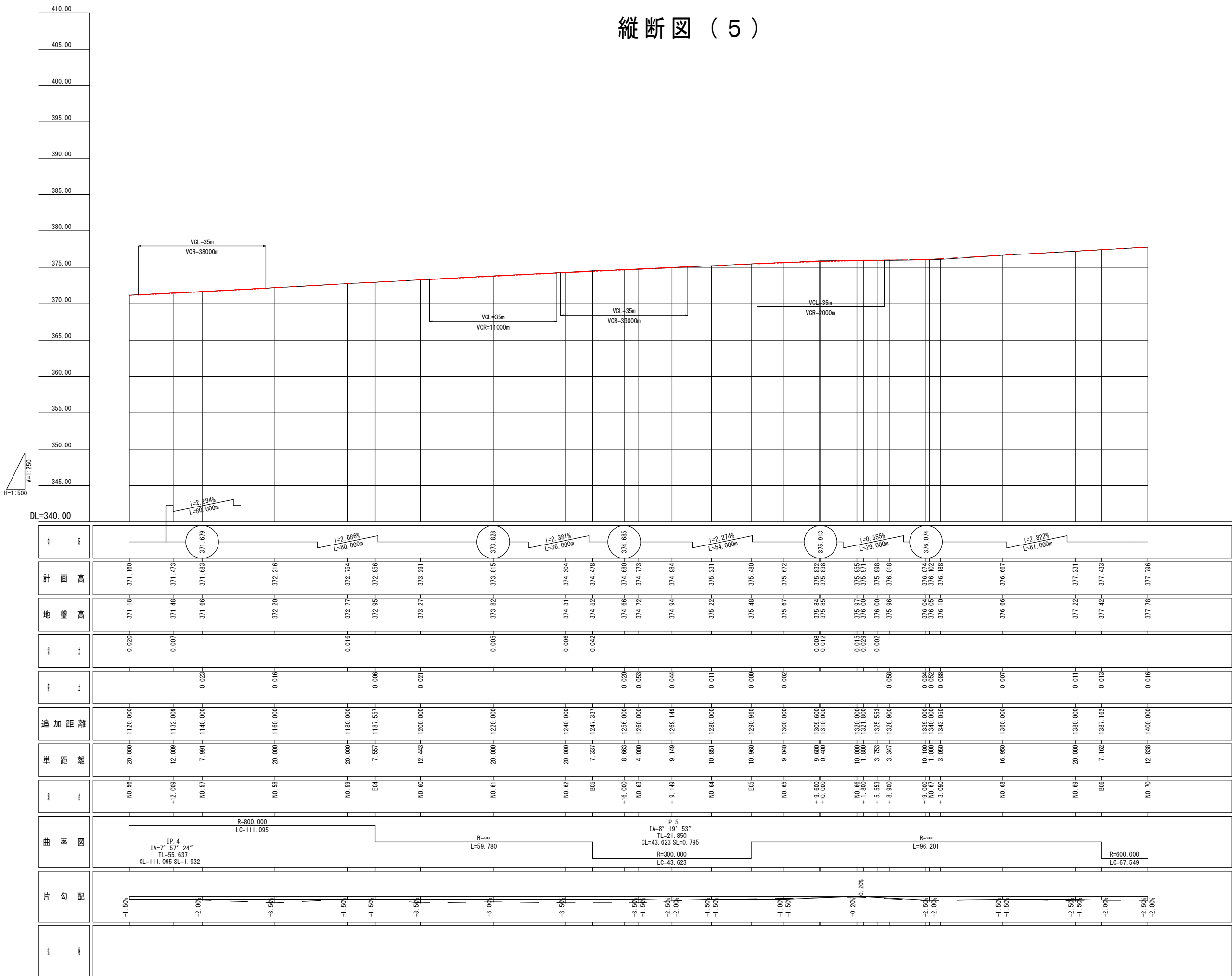
令和7年度交通安全対策事業				
市道若宮田麦線歩道設置工事				
番号	2/21	平面図（4）	縮尺	S=1:500
市道若宮田麦線				
中野市大字新井・若宮				
設計会社				
測量会社				
調査会社				
中野市役所				

縦断図 (4)

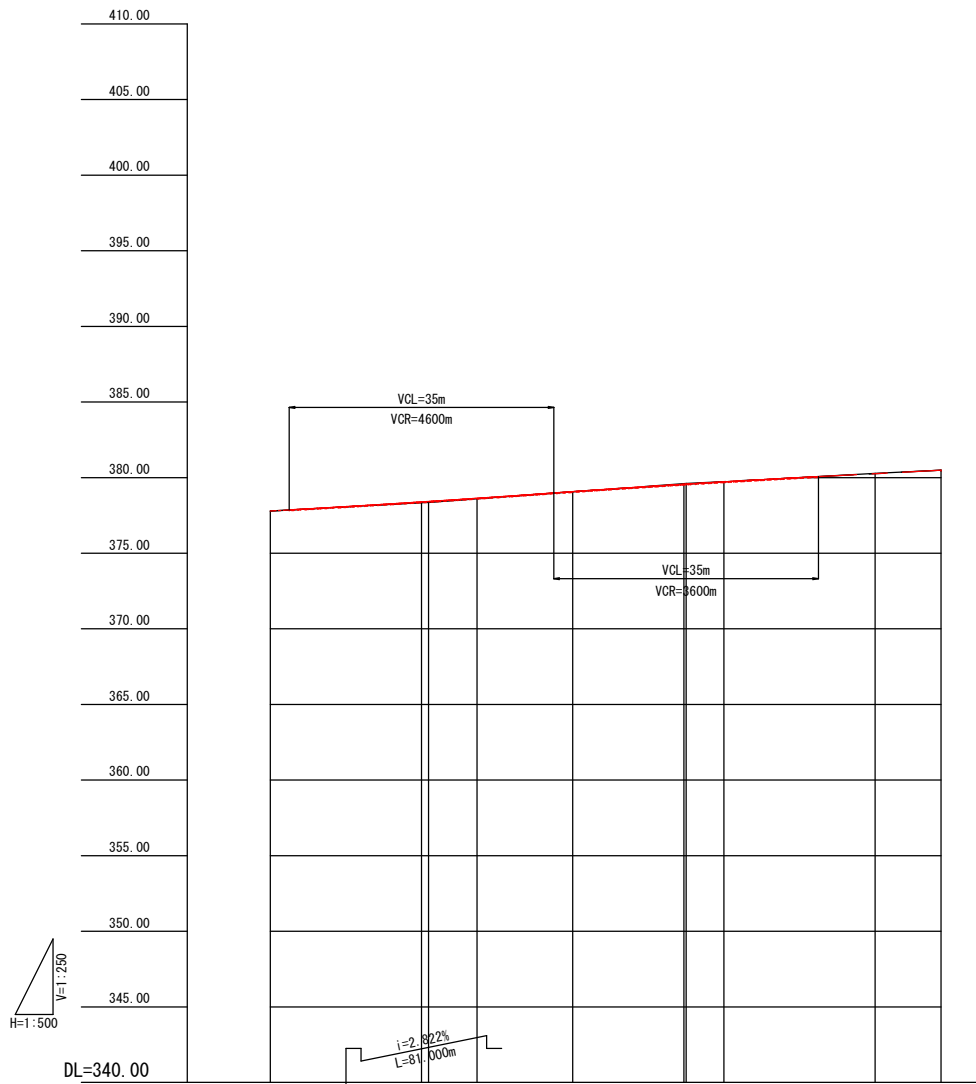


令和7年度交通安全対策事業 市道若宮田麦線歩道設置工事			
番号	3/21	縦断面図(4)	縮尺 図示
市道若宮田麦線 中野市大字新井・若宮			
設計会社			
測量会社			
調査会社			
中野市役所			

縦断図（5）

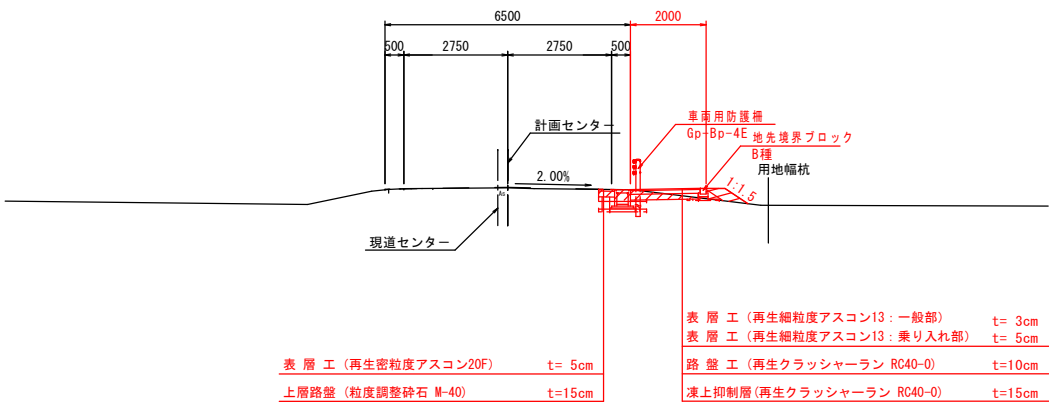


縦断図（6）



計画高	377.796 378.393 378.424 378.634 379.075 379.561 379.570 379.721 380.263 380.490
地盤高	377.78 378.34 378.36 378.60 379.06 379.55 379.56 379.72 380.28 380.49
勾配	
縦断	0.016 0.053 0.064 0.034 0.015 0.011 0.010 0.001 0.017 0.000
追加距離	1400.000 1420.000 1420.936 1427.346 1440.000 1454.709 1455.000 1460.000 1480.000 1488.715
単位距離	12.838 20.000 0.836 6.410 12.654 14.709 0.291 5.000 20.000 8.715
標高	N0.70 N0.71 + 0.936 + 7.346 N0.72 E06 +15.000 N0.73 N0.74 IP-7
曲率図	IP.6 IA=6°27'1" TL=33.810 CL=67.549 SL=0.952 R=600.000 LC=67.549 R=∞ L=34.005
片勾配	-2.50% -2.00% 0.30% -3.00% 0.00% 1.50% 0.30% 0.30% -1.50%

標準横断図（市道 若宮田麦線） S=1:100

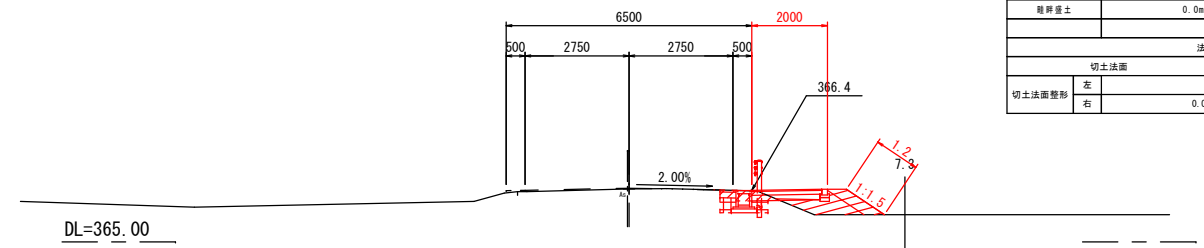


令和7年度交通安全対策事業 市道若宮田麦線歩道設置工事				
番号	6/21	標準断面図	縮尺	S=1:100
市道若宮田麦線 中野市大字新井・若宮				
設計会社				
測量会社				
調査会社				
中野市役所				

横断図 (9)

BC3 (No. 46+13.463)

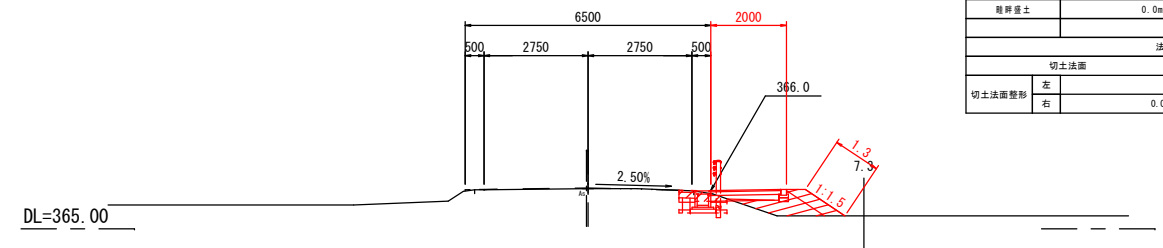
GH=366.40
FH=366.418




BC3 (No. 46+13. 463)					
地盤高		366.4m	計画高		366.4m
切土面積			盛土面積		
		0.3m2	路床		0.6m2
		0.4m2	路体		0.0m2
			歩道盛土		0.0m2
現行盛土		0.0m2	土留土		0.4m2
			埴の換施工		0.3m2
法面工					
切土法面			盛土法面		
左			左		
右		0.0m	右		1.2m

NO. 46 (No. 46)

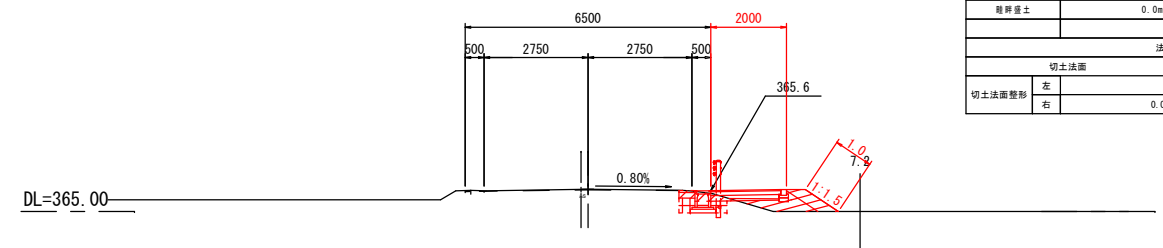
GH=366.06
FH=366.079




NO. 46 (No. 46)					
地盤高		366.1m	軒高		366.1m
切土面積			盛土面積		
		0.2m ²	路床		0.7m ²
灰礫切土		0.4m ²	路床		0.0m ²
			歩道盛土		0.0m ²
雑草盛土		0.0m ²	土留土		0.4m ²
			埋め戻し工		0.3m ²
法面工					
切土法面			盛土法面		
切土法面整形	左		盛土法面整形	左	0.0m
	右	0.0m		右	1.3m

NO. 45 (No. 45)

GH=365.59
FH=365.575

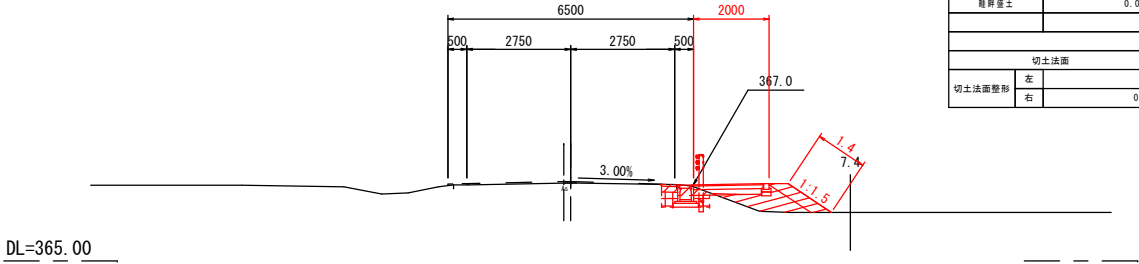


NO. 45 (No. 45)					
地盤高		365.6m	計層高		365.6m
切土面積			盛土面積		
		0.3m ²	路床		0.5m ²
		0.4m ²	路体		0.0m ²
表層切土			歩道盛土		0.0m ²
雑草盛土		0.0m ²	土留土		0.3m ²
			埋め戻し工		0.3m ²
法面工					
切土法面			盛土法面		
切土法面整形	左		盛土法面整形	左	0.0m
	右	0.0m		右	1.0m

横断図 (1 0)

SP3 (No. 48+0.439)

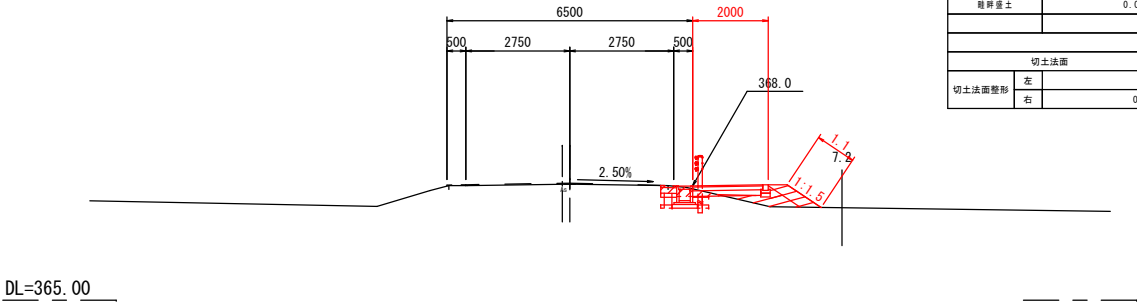
GH=367.06
FH=367.097



SP3 (No. 48+0.439)			
地盤高	367.1m	計画高	367.1m
切土面積	0.3m ²	盛土面積	0.7m ²
	0.3m ²	路床	0.7m ²
	0.4m ²	路体	0.0m ²
		歩道盛土	0.0m ²
肩昇盛土	0.0m ²	土羽土	0.4m ²
		埋め戻し工	0.3m ²
法面工			
切土法面		盛土法面	
切土法面整形	左	盛土法面整形	左
	右		右
	0.0m		1.4m

NO. 50 (No. 50)

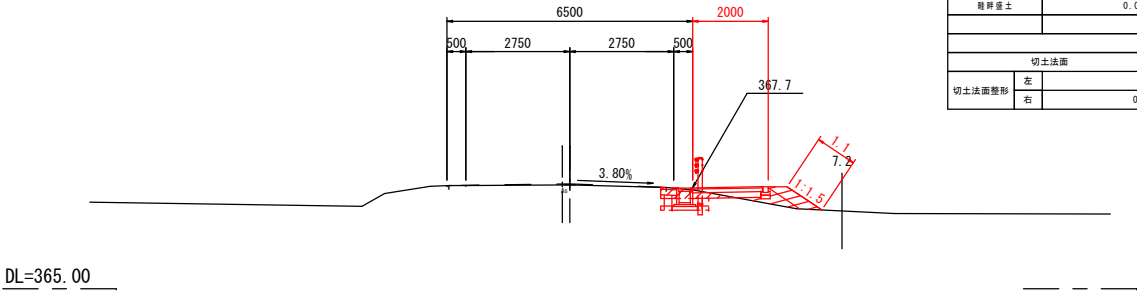
GH=368.07
FH=368.093



NO. 50 (No. 50)			
地盤高	368.1m	計画高	368.1m
切土面積	0.3m ²	盛土面積	0.4m ²
	0.3m ²	路床	0.4m ²
	0.4m ²	路体	0.0m ²
		歩道盛土	0.0m ²
肩昇盛土	0.0m ²	土羽土	0.3m ²
		埋め戻し工	0.3m ²
法面工			
切土法面		盛土法面	
切土法面整形	左	盛土法面整形	左
	右		右
	0.0m		1.1m

EC3 (No. 49+7.414)

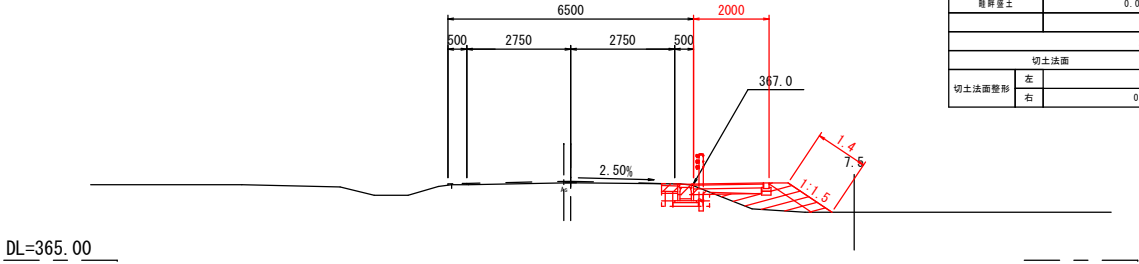
GH=367.75
FH=367.776



EC3 (No. 49+7.414)			
地盤高	367.8m	計画高	367.8m
切土面積	0.3m ²	盛土面積	0.2m ²
	0.3m ²	路床	0.2m ²
	0.4m ²	路体	0.0m ²
		歩道盛土	0.0m ²
肩昇盛土	0.0m ²	土羽土	0.3m ²
		埋め戻し工	0.3m ²
法面工			
切土法面		盛土法面	
切土法面整形	左	盛土法面整形	左
	右		右
	0.0m		1.1m

NO. 48 (No. 48)

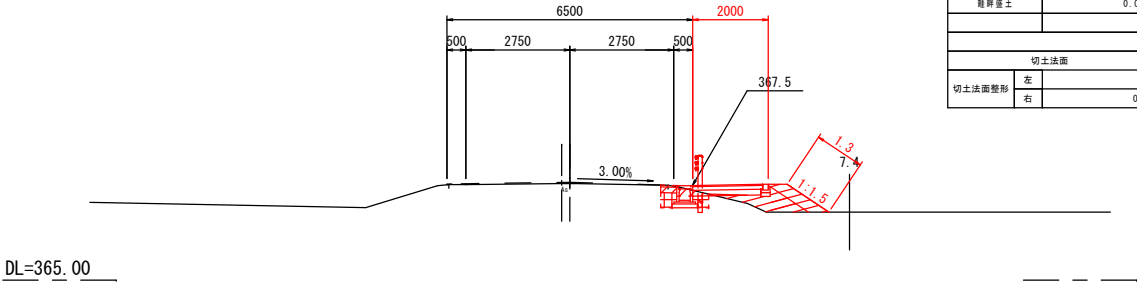
GH=367.05
FH=367.086



NO. 48 (No. 48)			
地盤高	367.1m	計画高	367.1m
切土面積	0.3m ²	盛土面積	0.9m ²
	0.3m ²	路床	0.9m ²
	0.4m ²	路体	0.0m ²
		歩道盛土	0.0m ²
肩昇盛土	0.0m ²	土羽土	0.4m ²
		埋め戻し工	0.3m ²
法面工			
切土法面		盛土法面	
切土法面整形	左	盛土法面整形	左
	右		右
	0.0m		1.4m

NO. 49 (No. 49)

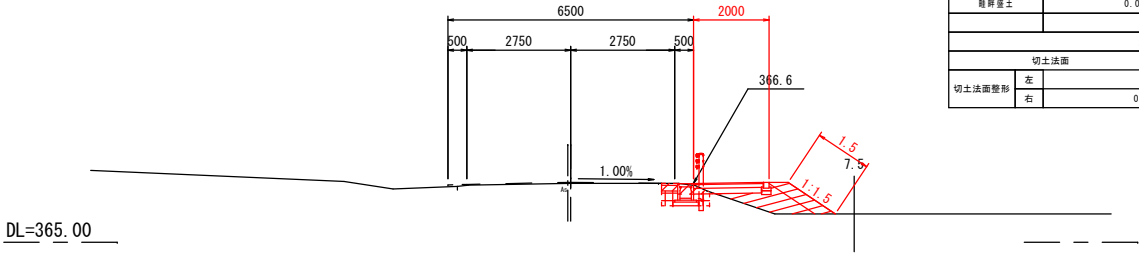
GH=367.56
FH=367.590



NO. 49 (No. 49)			
地盤高	367.6m	計画高	367.6m
切土面積	0.2m ²	盛土面積	0.6m ²
	0.2m ²	路床	0.6m ²
	0.4m ²	路体	0.0m ²
		歩道盛土	0.0m ²
肩昇盛土	0.0m ²	土羽土	0.4m ²
		埋め戻し工	0.3m ²
法面工			
切土法面		盛土法面	
切土法面整形	左	盛土法面整形	左
	右		右
	0.0m		1.3m

NO. 47 (No. 47)

GH=366.56
FH=366.582

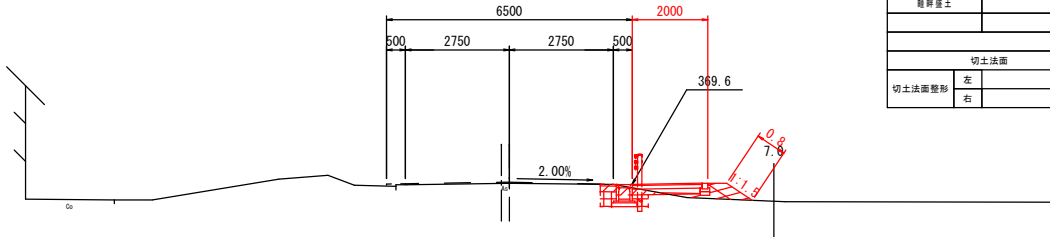


NO. 47 (No. 47)			
地盤高	366.6m	計画高	366.6m
切土面積	0.3m ²	盛土面積	0.9m ²
	0.3m ²	路床	0.9m ²
	0.4m ²	路体	0.0m ²
		歩道盛土	0.0m ²
肩昇盛土	0.0m ²	土羽土	0.4m ²
		埋め戻し工	0.3m ²
法面工			
切土法面		盛土法面	
切土法面整形	左	盛土法面整形	左
	右		右
	0.0m		1.5m

横断図 (1 1)

NO. 53 (No. 53)

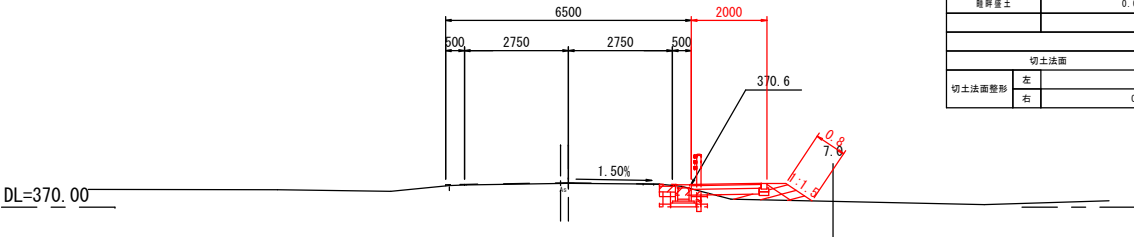
GH=369.58
FH=369.607



NO. 53 (No. 53)			
地盤高	369.6m	計画高	369.6m
切土面積		盛土面積	
0.3m ²	路床	0.2m ²	
0.4m ²	路体	0.0m ²	
	歩道盛土	0.0m ²	
0.0m ²	土羽土	0.2m ²	
	埋め戻し工	0.3m ²	
法面工			
切土法面		盛土法面	
切土法面整形	左	盛土法面整形	左
	右		右

NO. 55 (No. 55)

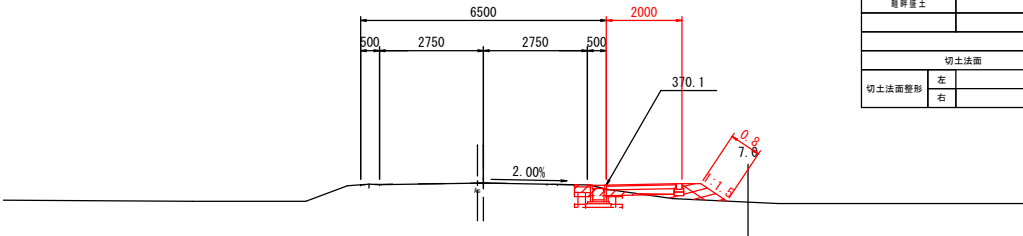
GH=370.63
FH=370.642



NO. 55 (No. 55)			
地盤高	370.6m	計画高	370.6m
切土面積		盛土面積	
0.3m ²	路床	0.3m ²	
0.4m ²	路体	0.0m ²	
	歩道盛土	0.0m ²	
0.0m ²	土羽土	0.2m ²	
	埋め戻し工	0.3m ²	
法面工			
切土法面		盛土法面	
切土法面整形	左	盛土法面整形	左
	右		右

NO. 54 (No. 54)

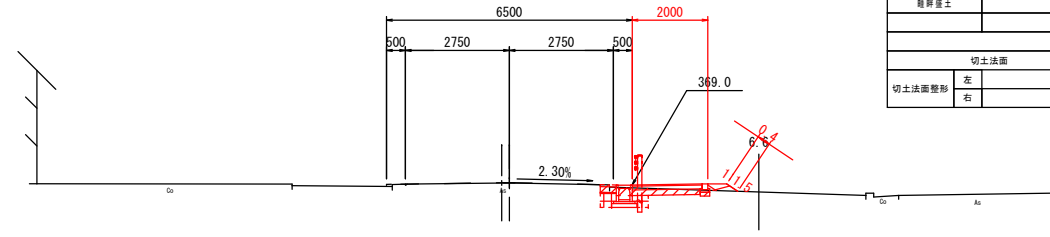
GH=370.12
FH=370.123



NO. 54 (No. 54)			
地盤高	370.1m	計画高	370.1m
切土面積		盛土面積	
0.3m ²	路床	0.2m ²	
0.4m ²	路体	0.0m ²	
	歩道盛土	0.0m ²	
0.0m ²	土羽土	0.2m ²	
	埋め戻し工	0.3m ²	
法面工			
切土法面		盛土法面	
切土法面整形	左	盛土法面整形	左
	右		右

NO. 52 (No. 52)

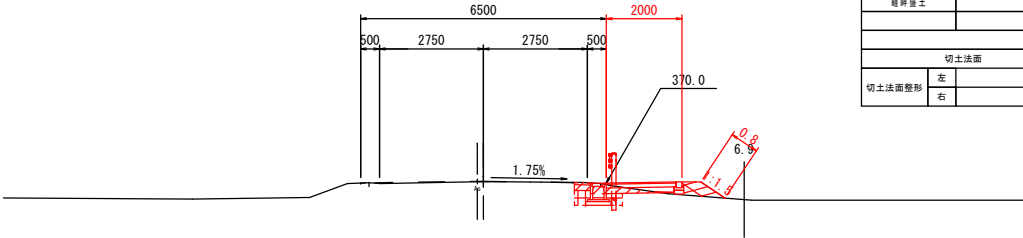
GH=369.09
FH=369.100



NO. 52 (No. 52)			
地盤高	369.1m	計画高	369.1m
切土面積		盛土面積	
0.5m ²	路床	0.1m ²	
0.4m ²	路体	0.0m ²	
	歩道盛土	0.0m ²	
0.0m ²	土羽土	0.1m ²	
	埋め戻し工	0.3m ²	
法面工			
切土法面		盛土法面	
切土法面整形	左	盛土法面整形	左
	右		右

BC4 (No. 53+16.461)

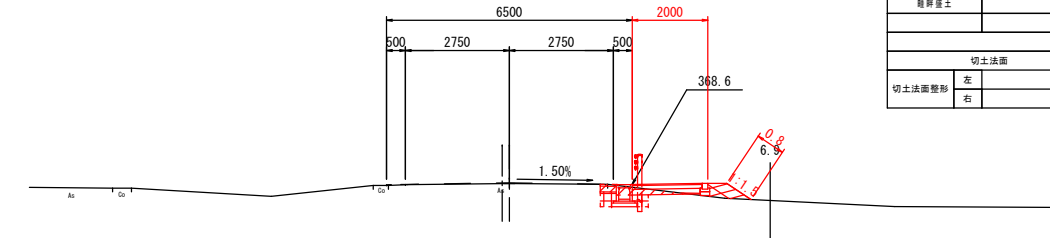
GH=370.02
FH=370.031



BC4 (No. 53+16.461)			
地盤高	370.0m	計画高	370.0m
切土面積		盛土面積	
0.4m ²	路床	0.1m ²	
0.4m ²	路体	0.0m ²	
	歩道盛土	0.0m ²	
0.0m ²	土羽土	0.2m ²	
	埋め戻し工	0.3m ²	
法面工			
切土法面		盛土法面	
切土法面整形	左	盛土法面整形	左
	右		右

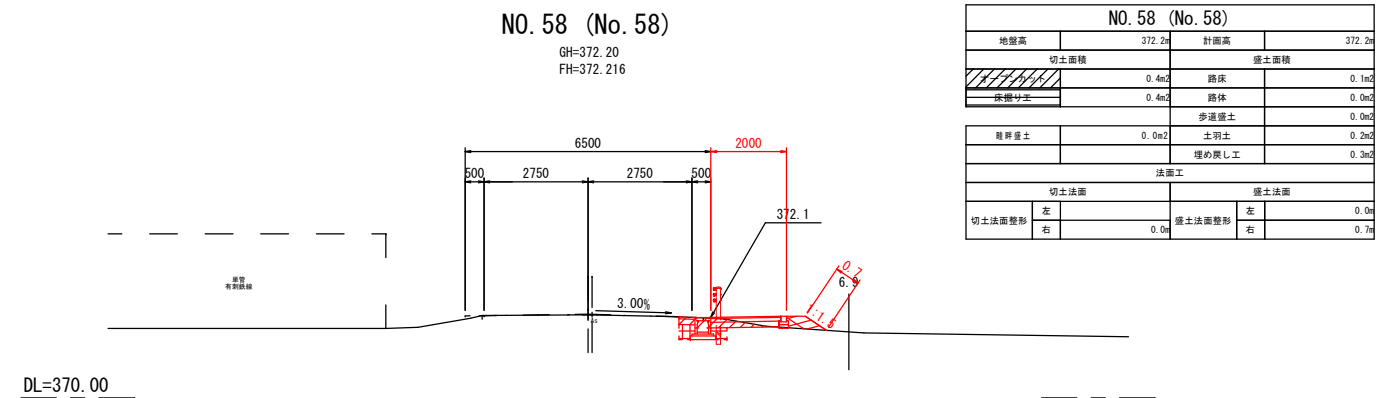
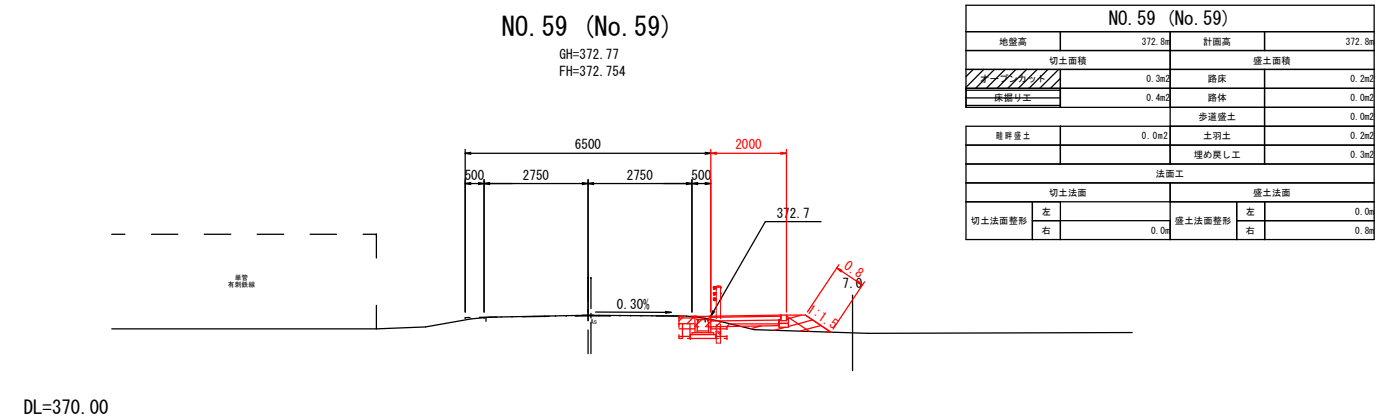
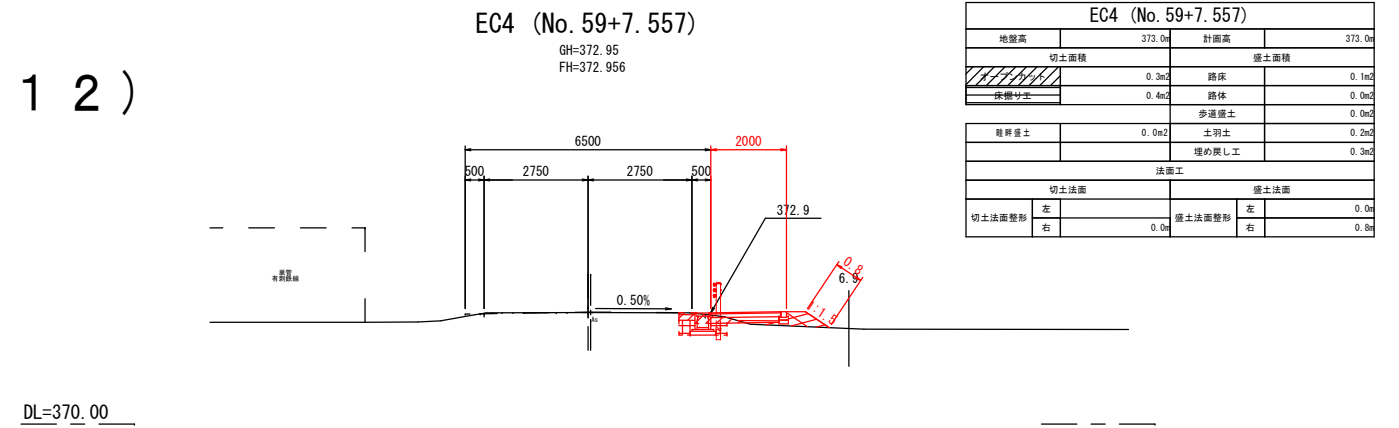
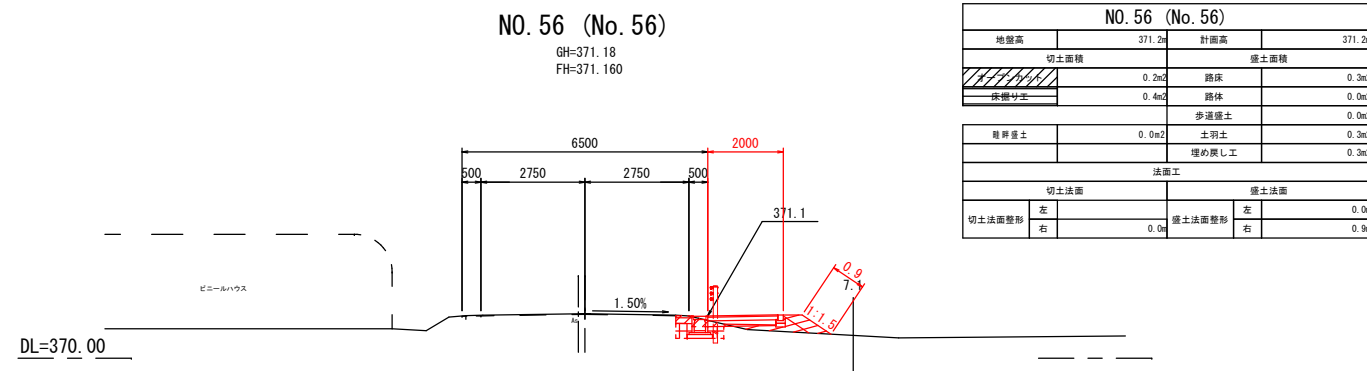
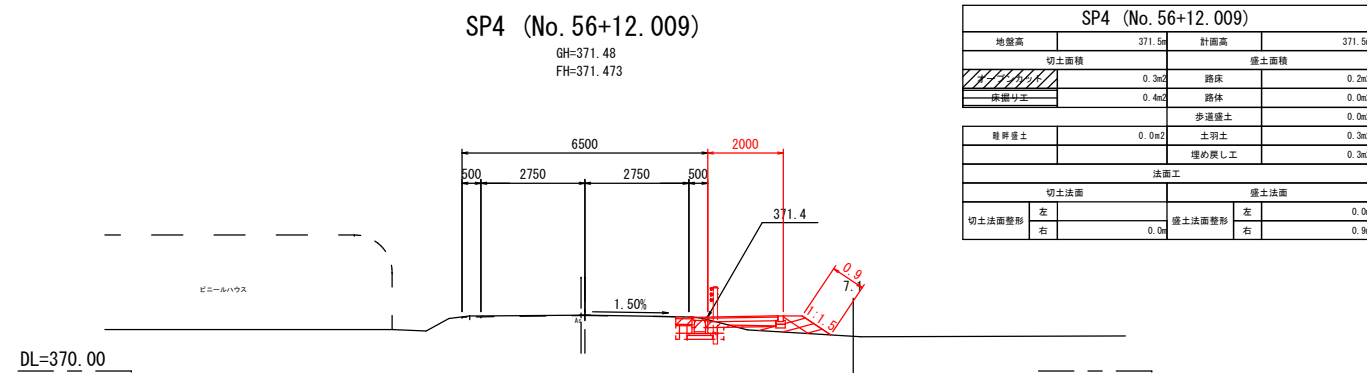
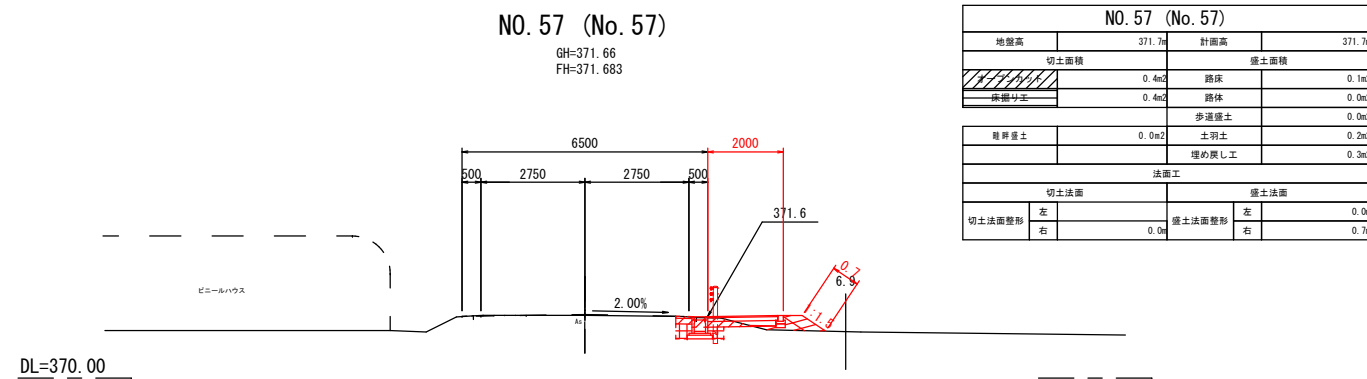
NO. 51 (No. 51)

GH=368.58
FH=368.597



NO. 51 (No. 51)			
地盤高	368.6m	計画高	368.6m
切土面積		盛土面積	
0.3m ²	路床	0.1m ²	
0.4m ²	路体	0.0m ²	
	歩道盛土	0.0m ²	
0.0m ²	土羽土	0.2m ²	
	埋め戻し工	0.3m ²	
法面工			
切土法面		盛土法面	
切土法面整形	左	盛土法面整形	左
	右		右

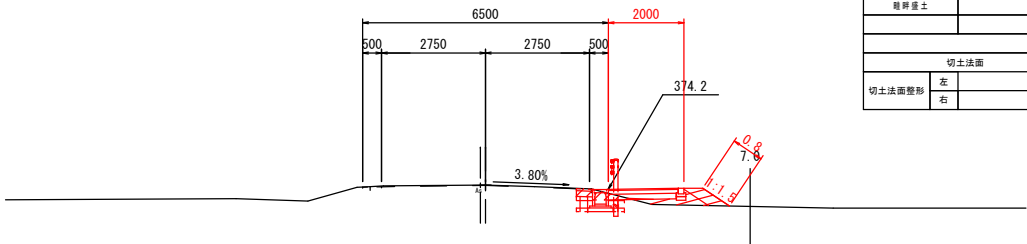
横断図 (1 2)



横断図 (1 3)

NO. 62 (No. 62)

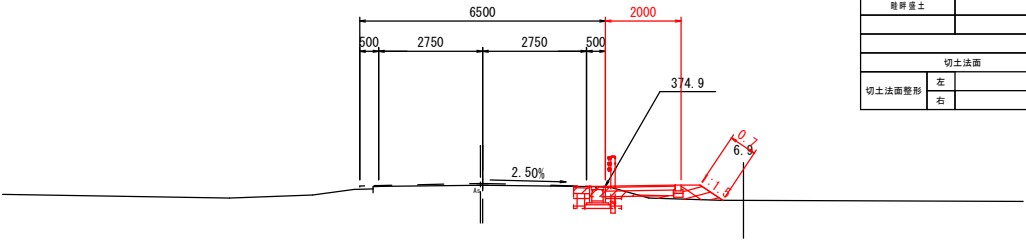
GH=374. 31
FH=374. 304



NO. 62 (No. 62)			
地盤高	374. 31	計画高	374. 31
切土面積	0. 2m ²	盛土面積	0. 2m ²
路床	0. 2m ²	路体	0. 2m ²
歩道盛土	0. 0m ²	歩道盛土	0. 0m ²
埋め戻し工	0. 3m ²	埋め戻し工	0. 3m ²
法面工			
切土法面	左	盛土法面	左
切土法面整形	右	盛土法面整形	右

SP5 (No. 63+9. 149)

GH=374. 94
FH=374. 984

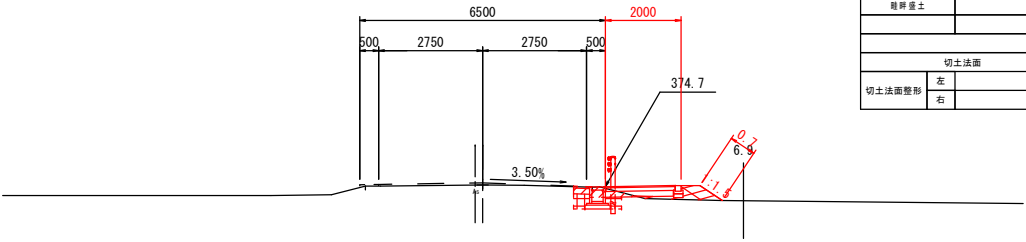


SP5 (No. 63+9. 149)			
地盤高	374. 94	計画高	374. 94
切土面積	0. 3m ²	盛土面積	0. 2m ²
路床	0. 3m ²	路体	0. 2m ²
歩道盛土	0. 0m ²	歩道盛土	0. 0m ²
埋め戻し工	0. 3m ²	埋め戻し工	0. 3m ²
法面工			
切土法面	左	盛土法面	左
切土法面整形	右	盛土法面整形	右

DL=370. 00

NO. 63 (No. 63)

GH=374. 72
FH=374. 773

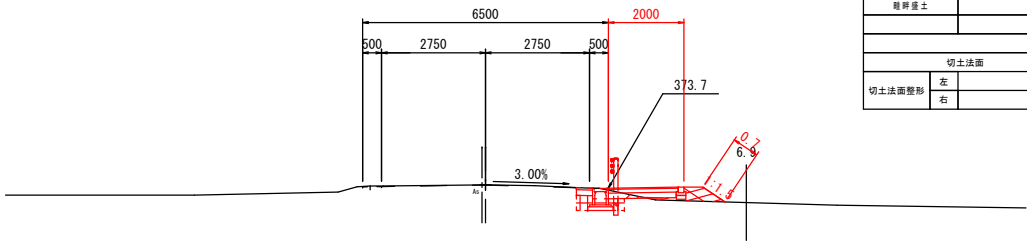


NO. 63 (No. 63)			
地盤高	374. 72	計画高	374. 72
切土面積	0. 3m ²	盛土面積	0. 2m ²
路床	0. 3m ²	路体	0. 2m ²
歩道盛土	0. 0m ²	歩道盛土	0. 0m ²
埋め戻し工	0. 3m ²	埋め戻し工	0. 3m ²
法面工			
切土法面	左	盛土法面	左
切土法面整形	右	盛土法面整形	右

DL=370. 00

NO. 61 (No. 61)

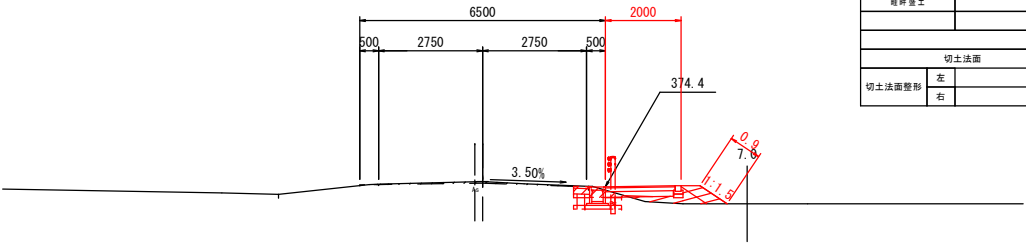
GH=373. 82
FH=373. 815



NO. 61 (No. 61)			
地盤高	373. 82	計画高	373. 82
切土面積	0. 3m ²	盛土面積	0. 1m ²
路床	0. 3m ²	路体	0. 1m ²
歩道盛土	0. 0m ²	歩道盛土	0. 0m ²
埋め戻し工	0. 3m ²	埋め戻し工	0. 3m ²
法面工			
切土法面	左	盛土法面	左
切土法面整形	右	盛土法面整形	右

BC5 (No. 62+7. 337)

GH=374. 52
FH=374. 478

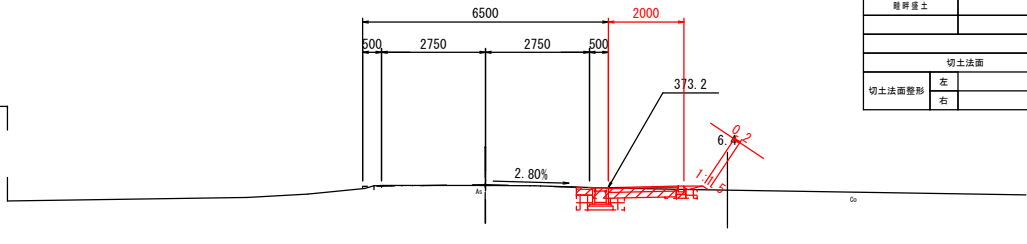


BC5 (No. 62+7. 337)			
地盤高	374. 52	計画高	374. 52
切土面積	0. 3m ²	盛土面積	0. 3m ²
路床	0. 3m ²	路体	0. 3m ²
歩道盛土	0. 0m ²	歩道盛土	0. 0m ²
埋め戻し工	0. 3m ²	埋め戻し工	0. 3m ²
法面工			
切土法面	左	盛土法面	左
切土法面整形	右	盛土法面整形	右

DL=370. 00

NO. 60 (No. 60)

GH=373. 27
FH=373. 291

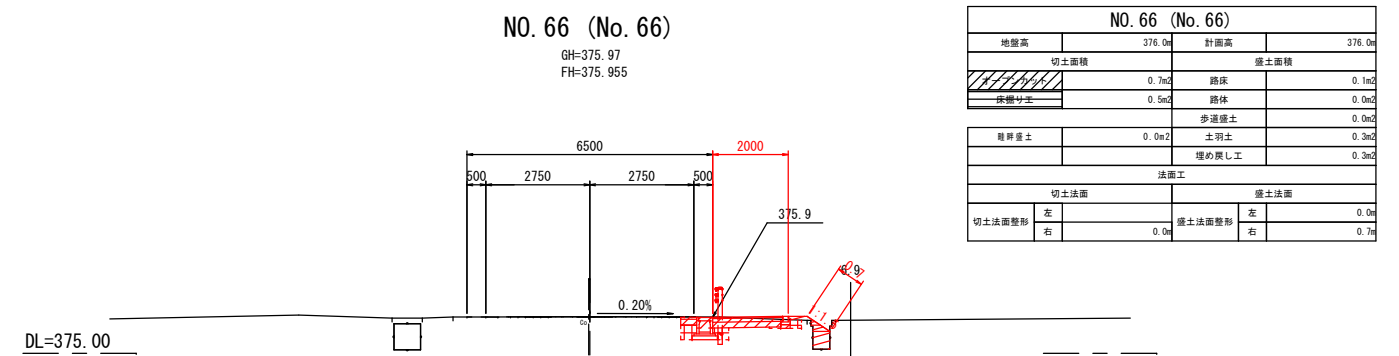
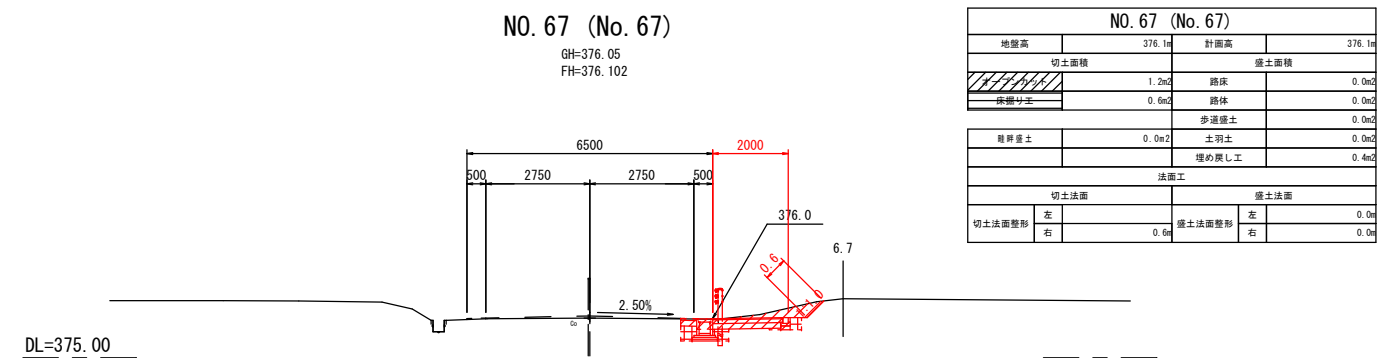
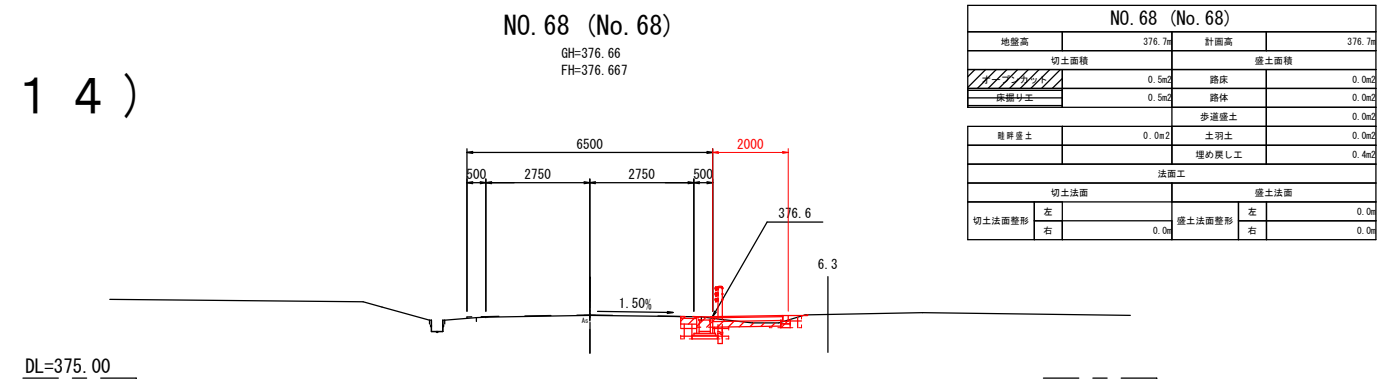
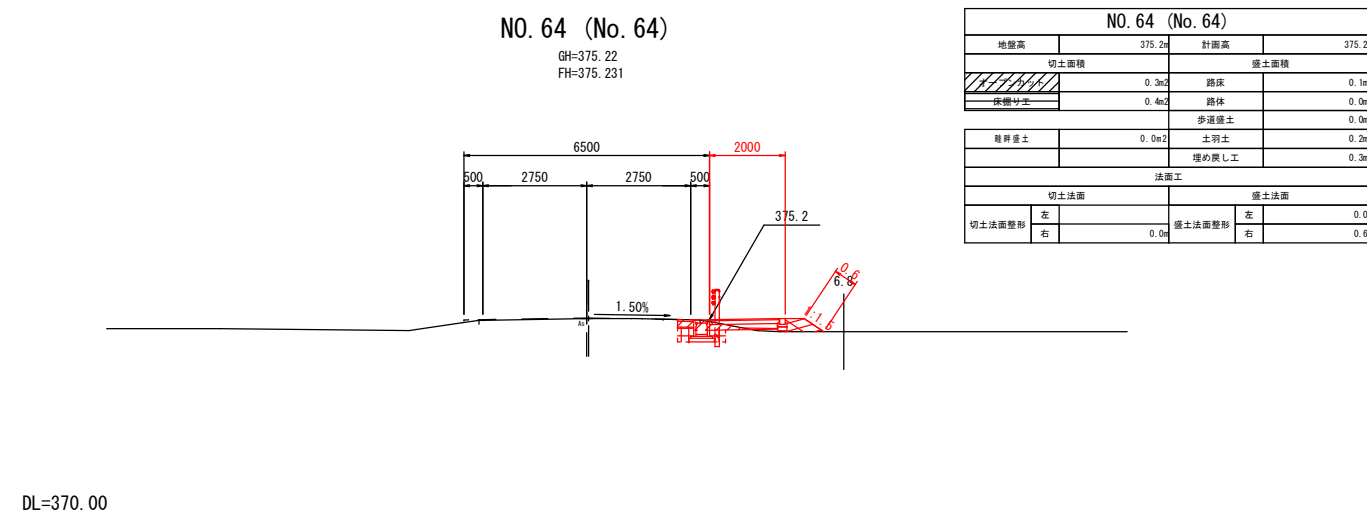
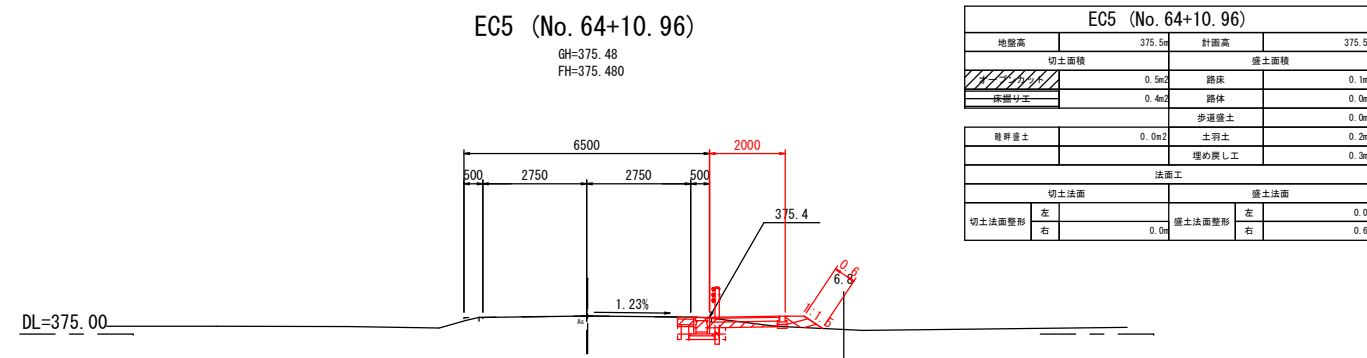
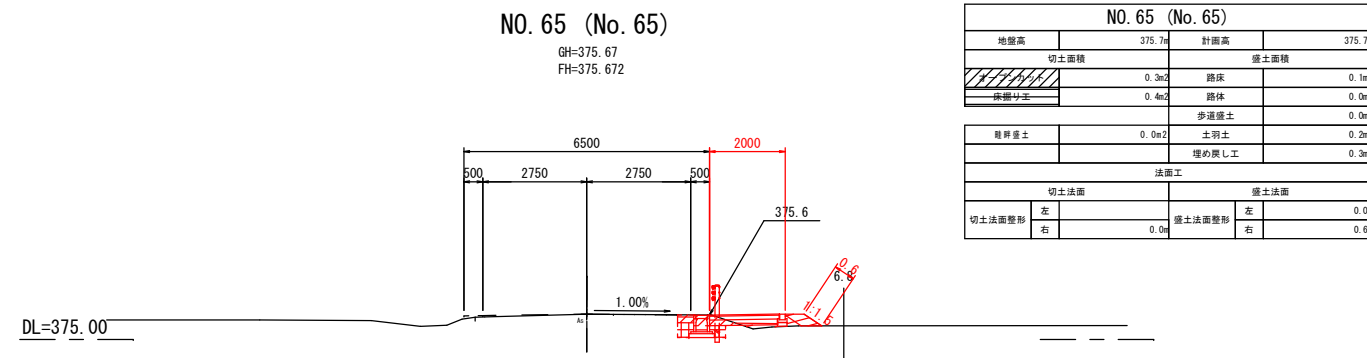


NO. 60 (No. 60)			
地盤高	373. 27	計画高	373. 27
切土面積	0. 7m ²	盛土面積	0. 0m ²
路床	0. 7m ²	路体	0. 0m ²
歩道盛土	0. 0m ²	歩道盛土	0. 0m ²
埋め戻し工	0. 4m ²	埋め戻し工	0. 4m ²
法面工			
切土法面	左	盛土法面	左
切土法面整形	右	盛土法面整形	右

測量
有誤

DL=370. 00

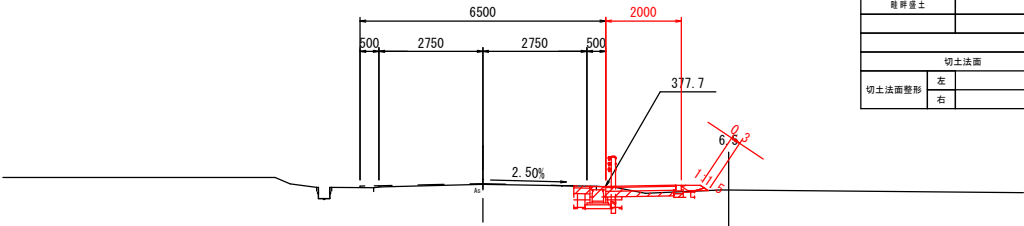
横断図 (1 4)



横断図（ 1 5 ）

NO. 70 (No. 70)

GH=377.78
FH=377.796

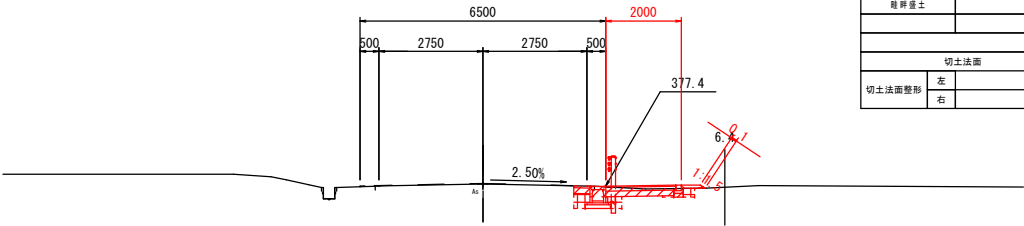


NO. 70 (No. 70)			
地盤高	377.8m	計画高	377.8m
切土面積		盛土面積	
路床	0.5m ²	路床	0.1m ²
路体	0.5m ²	路体	0.0m ²
歩道盛土	0.0m ²	歩道盛土	0.0m ²
土羽土	0.0m ²	土羽土	0.1m ²
埋め戻し工	0.3m ²	埋め戻し工	0.3m ²
法面工			
切土法面		盛土法面	
切土法面整形	左 0.0m	盛土法面整形	左 0.0m
右 0.0m		右 0.3m	

DL=375.00

BC6 (No. 69+7.162)

GH=377.42
FH=377.433

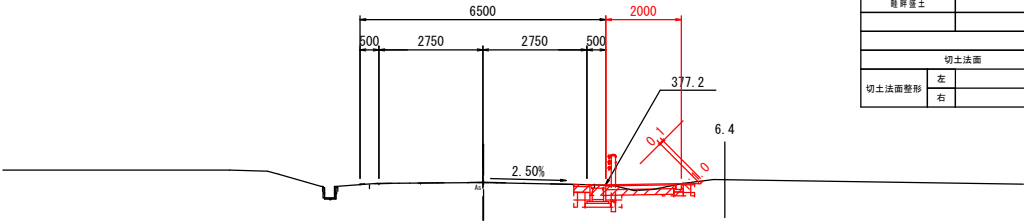


BC6 (No. 69+7.162)			
地盤高	377.4m	計画高	377.4m
切土面積		盛土面積	
路床	0.6m ²	路床	0.1m ²
路体	0.5m ²	路体	0.0m ²
歩道盛土	0.0m ²	歩道盛土	0.0m ²
土羽土	0.0m ²	土羽土	0.0m ²
埋め戻し工	0.4m ²	埋め戻し工	0.4m ²
法面工			
切土法面		盛土法面	
切土法面整形	左 0.0m	盛土法面整形	左 0.0m
右 0.0m		右 0.1m	

DL=375.00

NO. 69 (No. 69)

GH=377.22
FH=377.231

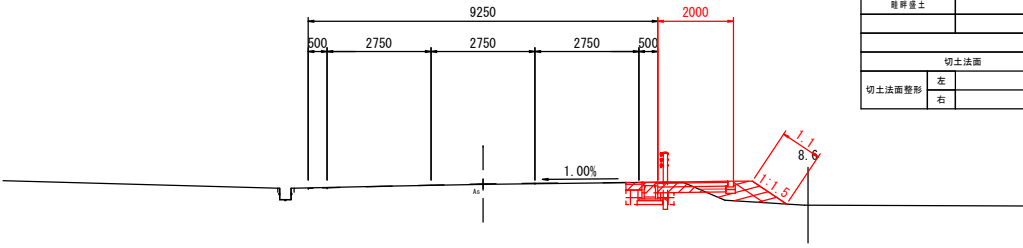


NO. 69 (No. 69)			
地盤高	377.2m	計画高	377.2m
切土面積		盛土面積	
路床	0.6m ²	路床	0.0m ²
路体	0.6m ²	路体	0.0m ²
歩道盛土	0.0m ²	歩道盛土	0.0m ²
土羽土	0.0m ²	土羽土	0.0m ²
埋め戻し工	0.4m ²	埋め戻し工	0.4m ²
法面工			
切土法面		盛土法面	
切土法面整形	左 0.1m	盛土法面整形	左 0.0m
右 0.1m		右 0.0m	

DL=375.00

NO. 72 (No. 72)

GH=379.06
FH=379.075

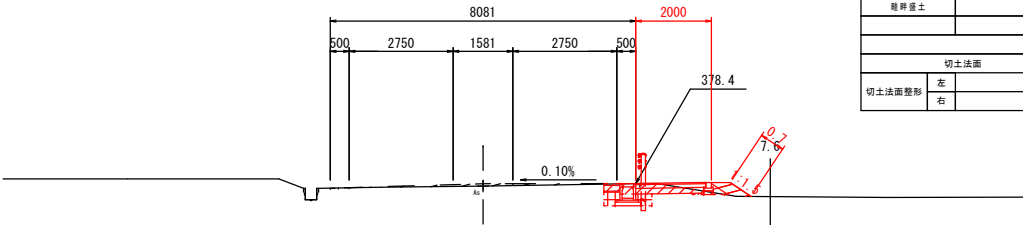


NO. 72 (No. 72)			
地盤高	379.1m	計画高	379.1m
切土面積		盛土面積	
路床	0.5m ²	路床	0.3m ²
路体	0.4m ²	路体	0.0m ²
歩道盛土	0.0m ²	歩道盛土	0.0m ²
土羽土	0.0m ²	土羽土	0.3m ²
埋め戻し工	0.3m ²	埋め戻し工	0.3m ²
法面工			
切土法面		盛土法面	
切土法面整形	左 0.0m	盛土法面整形	左 0.0m
右 0.0m		右 1.1m	

DL=375.00

SP6 (No. 71+0.936)

GH=378.36
FH=378.424

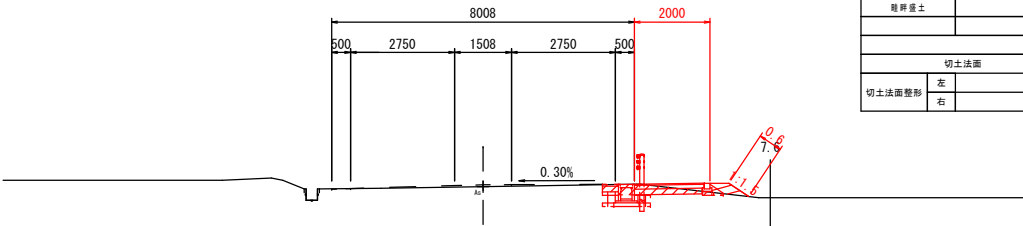


SP6 (No. 71+0.936)			
地盤高	378.4m	計画高	378.4m
切土面積		盛土面積	
路床	0.6m ²	路床	0.1m ²
路体	0.4m ²	路体	0.0m ²
歩道盛土	0.0m ²	歩道盛土	0.0m ²
土羽土	0.0m ²	土羽土	0.2m ²
埋め戻し工	0.3m ²	埋め戻し工	0.3m ²
法面工			
切土法面		盛土法面	
切土法面整形	左 0.0m	盛土法面整形	左 0.0m
右 0.0m		右 0.7m	

DL=375.00

NO. 71 (No. 71)

GH=378.34
FH=378.393



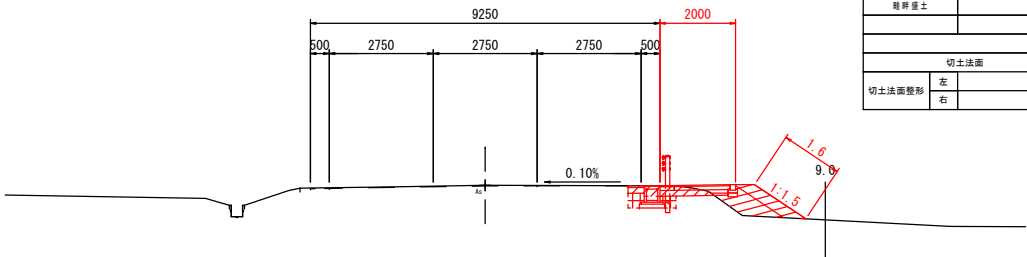
NO. 71 (No. 71)			
地盤高	378.3m	計画高	378.4m
切土面積		盛土面積	
路床	0.6m ²	路床	0.1m ²
路体	0.4m ²	路体	0.0m ²
歩道盛土	0.0m ²	歩道盛土	0.0m ²
土羽土	0.0m ²	土羽土	0.2m ²
埋め戻し工	0.3m ²	埋め戻し工	0.3m ²
法面工			
切土法面		盛土法面	
切土法面整形	左 0.0m	盛土法面整形	左 0.0m
右 0.0m		右 0.6m	

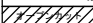
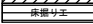

DL=375.00

横断図（ 1 6 ）

NO. 74 (No. 74)

GH=380.28
FH=380.263

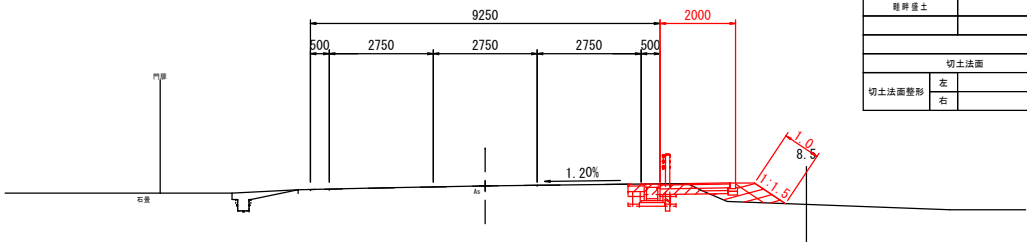


NO. 74 (No. 74)			
地盤高	380.3m	計画高	380.3m
切土面積		盛土面積	
	0.5m2	路床	0.6m2
	0.4m2	路体	0.0m2
	0.0m2	歩道盛土	0.0m2
肩昇盛土	0.0m2	土羽土	0.5m2
		埋め戻し工	0.3m2
法面工			
切土法面		盛土法面	
切土法面整形	左	盛土法面整形	左
右	0.0m	右	1.6m

DL=375.00

NO. 73 (No. 73)

GH=379.72
FH=379.721

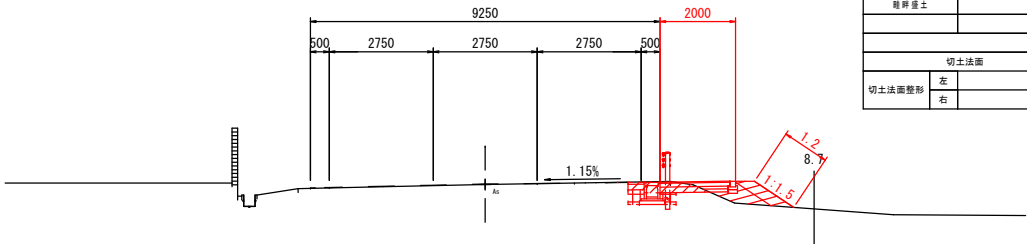


NO. 73 (No. 73)			
地盤高	379.7m	計画高	379.7m
切土面積		盛土面積	
	0.5m2	路床	0.3m2
	0.4m2	路体	0.0m2
	0.0m2	歩道盛土	0.0m2
肩昇盛土	0.0m2	土羽土	0.3m2
		埋め戻し工	0.3m2
法面工			
切土法面		盛土法面	
切土法面整形	左	盛土法面整形	左
右	0.0m	右	1.0m

DL=375.00

EC6 (No. 72+14.709)

GH=379.55
FH=379.561

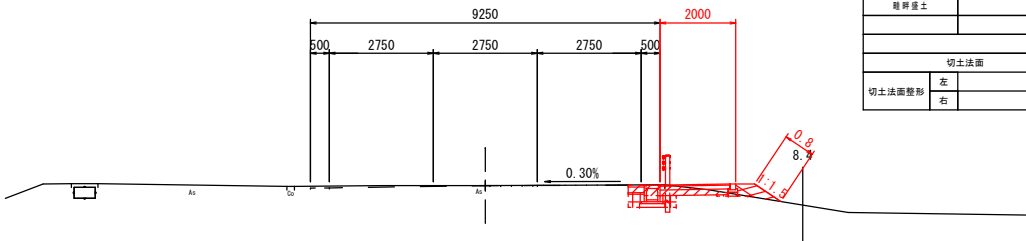


EC6 (No. 72+14.709)			
地盤高	379.6m	計画高	379.6m
切土面積		盛土面積	
	0.5m2	路床	0.3m2
	0.4m2	路体	0.0m2
	0.0m2	歩道盛土	0.0m2
肩昇盛土	0.0m2	土羽土	0.4m2
		埋め戻し工	0.3m2
法面工			
切土法面		盛土法面	
切土法面整形	左	盛土法面整形	左
右	0.0m	右	1.2m

DL=375.00

EP (No. 74+8.715)

GH=380.49
FH=380.490

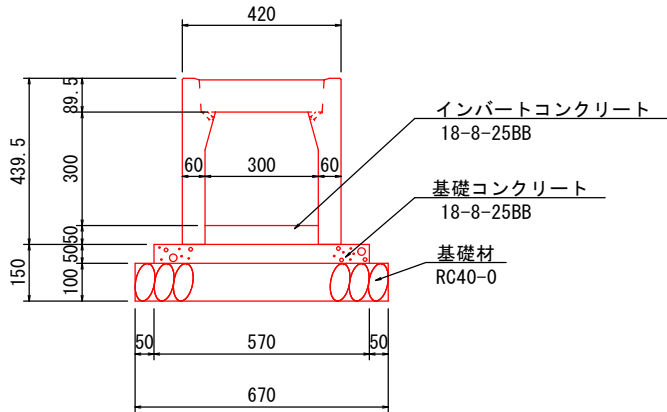


EP (No. 74+8.715)			
地盤高	380.5m	計画高	380.5m
切土面積		盛土面積	
	0.5m2	路床	0.1m2
	0.5m2	路体	0.0m2
	0.0m2	歩道盛土	0.0m2
肩昇盛土	0.0m2	土羽土	0.2m2
		埋め戻し工	0.3m2
法面工			
切土法面		盛土法面	
切土法面整形	左	盛土法面整形	左
右	0.0m	右	0.8m

DL=375.00

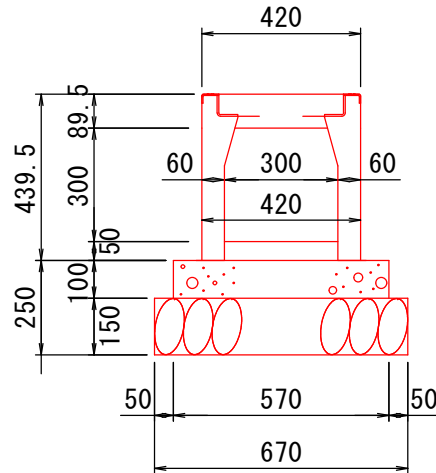
小構造物図 (2)

自由勾配側溝（縦断用）

$$B \times H = 300 \times 30$$


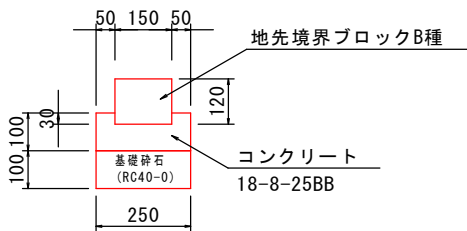
名 称	規 格	単 位	数 量	参考重量
側 溝	300×300×2000	本	5.0	318kg/本
コンクリート蓋	300用 L=500	枚	8.0	32kg/枚
ゲレーシング 蓋	並目 L=995	枚	1.0	21kg/枚
インバーコンクリート	18-8-25BB	m3	0.15	
基礎コンクリート	18-8-25BB	m3	0.29	
型 枠		m2	1.0	
基礎砕石	RC40-0	m2	6.7	

自由勾配側溝(横断用)

$$B \times H = 300 \times 300$$


名 称	規 格	単位	数量	参考重量
側 溝	300×300×2000	本	5.0	304kg/本
ゲレチン® 蓋	並目 L=995	枚	5.0	25kg/枚
インハートコンクリート	18-8-25B8	m ³	0.15	
基礎コンクリート	18-8-25B8	m ³	0.57	
型 枠		m ²	2.0	
基礎砕石	RC40-0	m ²	6.70	

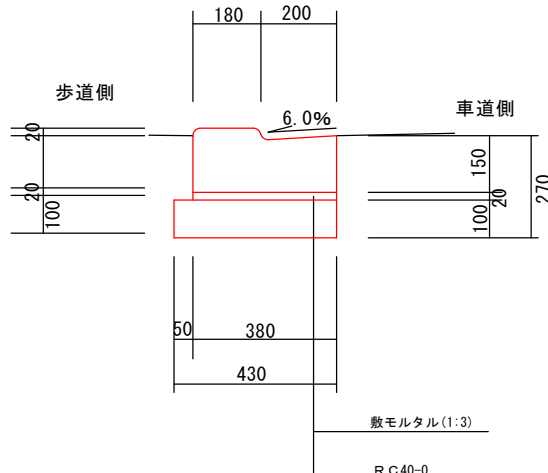
縁石工



材 料 表			10㎡当り	
名 称	規 格	単位	数 量	摘 要
地先境界ブロック	B種 L=60cm	個	16.5	
コンクリート	18-8-25BB	m ³	0.21	
型 枠		m ²	2.0	
基礎砕石	RC40-0 (t=10cm)	m ²	2.5	

歩車道境界ブロック(巻込み部) S=1:10

両面R-A型（フラット式）

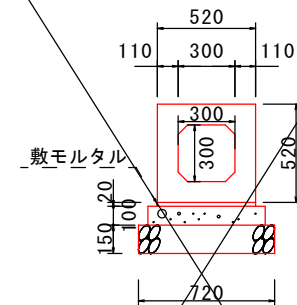


材料表				10m当り	
名 称	規 格	単位	数 量	摘 要	
歩車道境界ブロック	L=60cm	個	16.5		
敷モルタル	1 : 3	m ²	0.08		
基礎礎石	RC40-0	m ²	4.3		

令和7年度交通安全対策事業 市道若宮田交差点歩道設置工事			
期 間	15 / 21	小構造物(2)	縮尺 S=1:10
市道若宮田交差線			
中野市大字新井・若宮			
設計会社			
測量会社			
調査会社			
中 野 市 役 所			

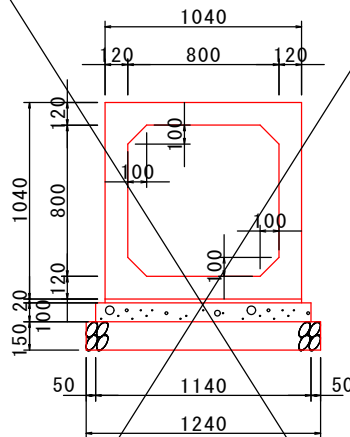
小構造物図（3）

函渠工 (B×H=300×300)



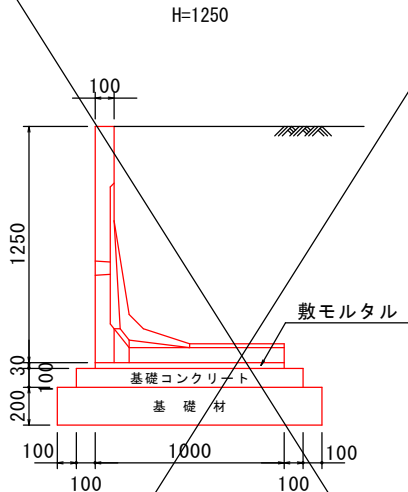
材料表		10m当り			
名 称	規格寸法	単 位	数 量	摘 要	
BOXカルバート	300×300	本	5.0		
敷モルタル		m ³	0.10		
基礎コンクリート		m ³	0.62		
基礎碎石	再生クラッシャーラン RCφ40-0, t=150	m ²	7.2		

函渠工 (B×H=800×800)



材料表		10m当り			
名 称	規格寸法	単 位	数 量	摘 要	
BOXカルバート	800×800	本	5.0		
敷モルタル		m ³	0.21		
基礎コンクリート		m ³	1.14		
基礎碎石	再生クラッシャーラン RCφ40-0, t=150	m ²	12.4		

プレキャストL型擁壁 S=1:20

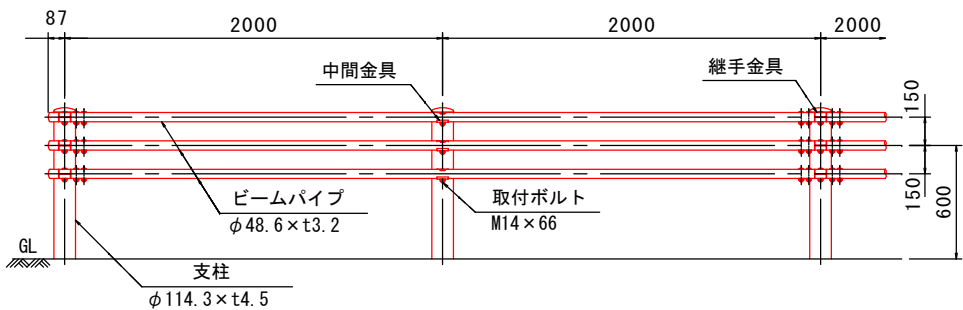


材料表		10m当り			
名 称	規格寸法	単 位	数 量	摘 要	
L型擁壁		本	5		
敷モルタル		m ³	0.3		
基礎コンクリート		m ³	1.2		
基礎碎石	再生クラッシャーラン RCφ40-0, t=200	m ²	14.0		

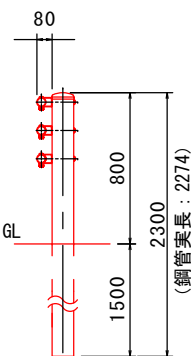
車両用防護柵 Gp-Bp-2E

(歩車道境界用)

側面図



断面図



材料表		10m当り			
種 別	形 状 寸 法	単 位	数 量	摘 要	
中間パイプ	Gp-Bp-2E	m	10.0		

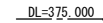
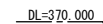
令和7年度交通安全対策事業 市道若宮田交差歩道設置工事					
番号	16 21	小構造物図（3）	縮尺	S=1:20	
市道若宮田交差線 中野市大字新井・若宮					
設計会社					
測量会社					
調査会社					
中 野 市 役 所					

V=1: 50
H=1: 200



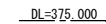
令和7年度交通安全対策事業 市道若宮田麦線歩道設置工事				
事業 番号	17 21	側清展開図(3)	縮尺	図示
市道若宮田麦線				
中野市大字新井・若宮				
設計会社				
測量会社				
調査会社				
中野市役所				

V=1: 50
H=1: 200



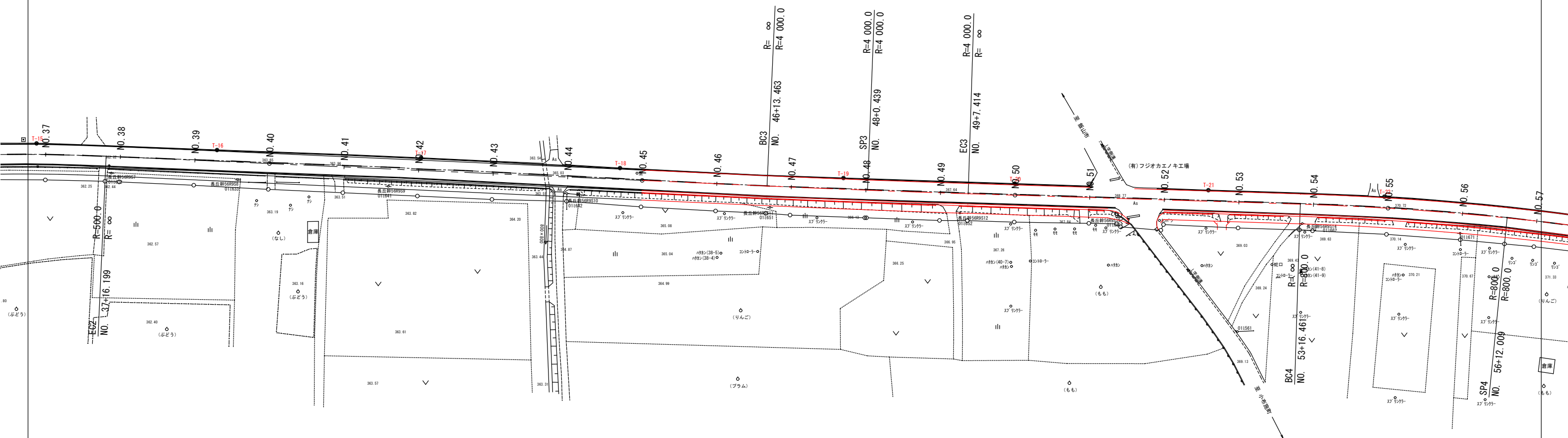
令和7年度交通安全対策事業 市道若宮田交差点歩道設置工事			
番 号	18 21	側溝展開(4)	縮尺
			図示
市道若宮田交差点			
中野市大字新井・若宮			
設計会社			
測量会社			
調査会社			
中野市役所			

$V=1: 50$
 $H=1: 200$



令和7年度交通安全対策事業 市道若宮田麦線歩道設置工事			
審 査	19 / 21	側溝展開図(5)	縮尺 図示
<p>市道若宮田麦線</p> <hr/> <p>中野市大字新井・若宮</p>			
設計会社			
測量会社			
調査会社			
中 野 市 役 所			

撤去平面図 (3) S=1:500



舗装切断工 L=588.7

カーブミラー撤去 N=1
NO. 51+7.31

令和7年度交通安全対策事業 市道若宮田妻緑歩道設置工事			
番号	20 21	撤去平面図（3）	縮尺 S=1:500
市道若宮田妻緑			
中野市大字新井・若宮			
設計会社			
測量会社			
調査会社			
中野市役所			

