

令和8年4月14日

各 位

中 野 市 長

令和8年度市有財産売却 物件番号2（旧中野高等学校グラウンド）に対する質疑について（回答）

標記の件について、下記のとおり回答いたします。

記

令和8年4月10日現在受付分

質 問 事 項	回 答
一般競争入札の物件 番号2「旧中野高等学校グラウンド」について資料を拝見しました。公図はありましたが、土地全体の測量図面はありませんか。あれば、公開して欲しいと思います。よろしく願いいたします。	土地全体の測量図面はありません。別紙1～3の図面をご参考にしてください。

※「質問事項」については、質問者から提出された原文をそのまま使用しております。

企画財政課管財係（内線 222）

地番 157-1, 157-23
 土地の所在 中野市小館

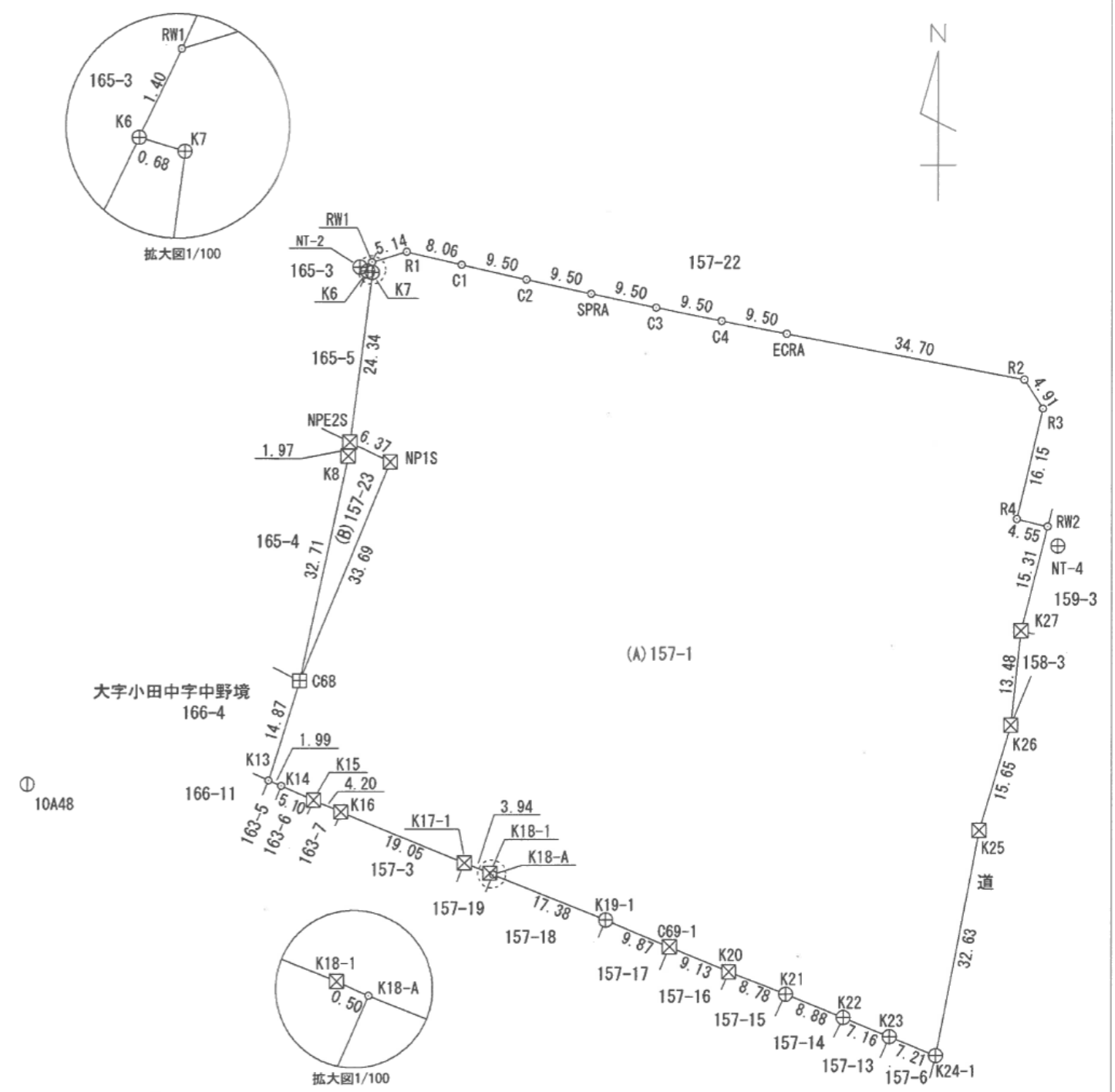
地積測量図

求積表

地番	(A) 157-1			
NO	Xn	Yn	Yn+1-Yn-1	Xn · (Yn+1-Yn-1)
RW1	82423.546	-11216.813	-5.528	-455637.362288
K6	82422.289	-11217.421	0.047	3873.847583
K7	82422.092	-11216.766	-2.494	-205560.697448
NPE2S	82397.957	-11219.915	2.578	212421.933146
NP1S	82395.168	-11214.188	-7.142	-588466.289856
C68	82364.028	-11227.057	-17.341	-1428274.609548
K13	82349.842	-11231.529	-2.649	-218144.731458
K14	82349.054	-11229.706	6.505	535680.596270
K15	82347.030	-11225.024	8.537	702996.595110
K16	82345.364	-11221.169	21.472	1768119.655808
K17-1	82338.114	-11203.552	21.276	1751825.713464
K18-1	82336.650	-11199.893	4.115	338815.314750
K18-A	82336.446	-11199.437	16.577	1364891.265342
K19-1	82329.950	-11183.316	25.224	2076690.658800
C69-1	82326.127	-11174.213	17.521	1442436.071167
K20	82322.595	-11165.795	16.599	1366472.754405
K21	82319.399	-11157.614	16.411	1350943.656989
K22	82316.056	-11149.384	14.844	1221899.535264
K23	82313.321	-11142.770	13.293	1094190.976053
K24-1	82310.619	-11136.091	12.838	1056703.726722
K25	82342.657	-11129.932	10.699	880984.087243
K26	82357.629	-11125.392	5.966	491345.614614
K27	82371.034	-11123.966	5.233	431047.620922
RW2	82385.863	-11120.159	-0.617	-50832.077471
R4	82386.912	-11124.583	-0.698	-57506.064576
R3	82402.630	-11120.857	1.059	87264.385170
R2	82406.753	-11123.524	-36.745	-3028036.138985
ECRA	82413.296	-11157.602	-43.400	-3576737.046400
C4	82415.124	-11166.924	-18.628	-1535228.929872
C3	82417.025	-11176.230	-18.597	-1532709.413925
SPRA	82418.999	-11185.521	-18.565	-1530108.716435
C2	82421.046	-11194.795	-18.533	-1527509.245518
C1	82423.167	-11204.054	-17.098	-1409271.309366
R1	82425.029	-11211.893	-12.759	-1051660.945011
合計				-17079.569335
合計面積				8539.7846675
地積				8539.78 m ²

地番	(B) 157-23			
NO	Xn	Yn	Yn+1-Yn-1	Xn · (Yn+1-Yn-1)
NPE2S	82397.957	-11219.915	-5.982	-492904.578774
K8	82396.005	-11220.170	-7.142	-588472.267710
C68	82364.028	-11227.057	5.982	492701.615496
NP1S	82395.168	-11214.188	7.142	588466.289856
合計				-208.941132
合計面積				104.4705660
地積				104.47 m ²

合計面積 : 8644.2552m²



引照点一覧表

点名	X座標	Y座標	備考
10A38	82738.348	-11072.568	街区多角点
10A42	82601.783	-11131.083	街区多角点
10A48	82349.323	-11265.977	街区多角点
10A53	81989.122	-11196.070	街区多角点
10A54	82088.218	-11351.257	街区多角点
NT-2	82422.859	-11218.532	金属板(新設)
NT-3	82294.536	-11135.733	金属板(新設)
NT-4	82383.100	-11118.679	金属板(新設)

境界標等の種類

田	コンクリート杭
⊕	金属板
⊗	プラスチック杭
□	金属プレート
△	刻印
●	マーキング
○	計算点

任意座標系 測量年月日: 2025. 8. 8

地番	165-4, 165-5
土地の所在	中野市小館

地積測量図

求積表

地番	(A) 165-4			
NO	X _n	Y _n	Y _{n+1} -Y _{n-1}	X _n · (Y _{n+1} -Y _{n-1})
NB5S	82401.619	-11227.437	-9.445	-778283.291455
NB2S	82397.645	-11229.360	-14.626	-1205147.955770
NB1S	82371.448	-11242.063	2.303	189701.444744
C68	82364.028	-11227.057	21.893	1803195.665004
K8	82396.005	-11220.170	7.142	588472.267710
NPE2S	82397.957	-11219.915	-7.267	-598785.953519
合計				-847.823286
合計面積				423.9116430
地積				423.91 m ²

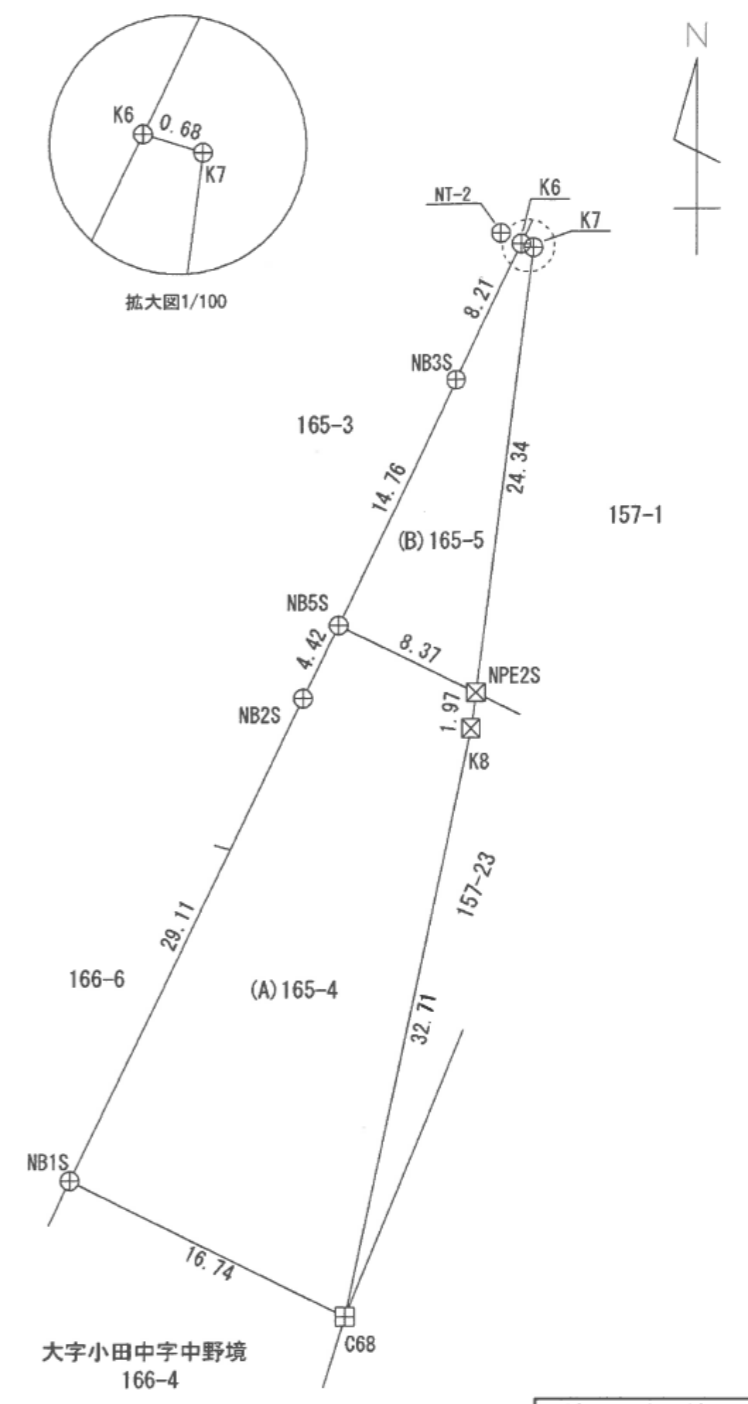
地番	(B) 165-5			
NO	X _n	Y _n	Y _{n+1} -Y _{n-1}	X _n · (Y _{n+1} -Y _{n-1})
NB5S	82401.619	-11227.437	1.092	89982.567948
NPE2S	82397.957	-11219.915	10.671	879268.599147
K7	82422.092	-11216.766	2.494	205560.697448
K6	82422.289	-11217.421	-4.241	-349552.927649
NB3S	82414.909	-11221.007	-10.016	-825467.728544
合計				-208.791650
合計面積				104.3958250
地積				104.39 m ²

合計面積 : 528.3074m²

引照点一覧表

点名	X座標	Y座標	備考
10A38	82738.348	-11072.568	街区多角点
10A42	82601.783	-11131.083	街区多角点
10A48	82349.323	-11265.977	街区多角点
10A53	81989.122	-11196.070	街区多角点
10A54	82088.218	-11351.257	街区多角点
NT-2	82422.859	-11218.532	金属錐(新設)
NT-3	82294.536	-11135.733	金属錐(新設)
NT-4	82383.100	-11118.679	金属錐(新設)

任意座標系 測量年月日 : 2025.8.8



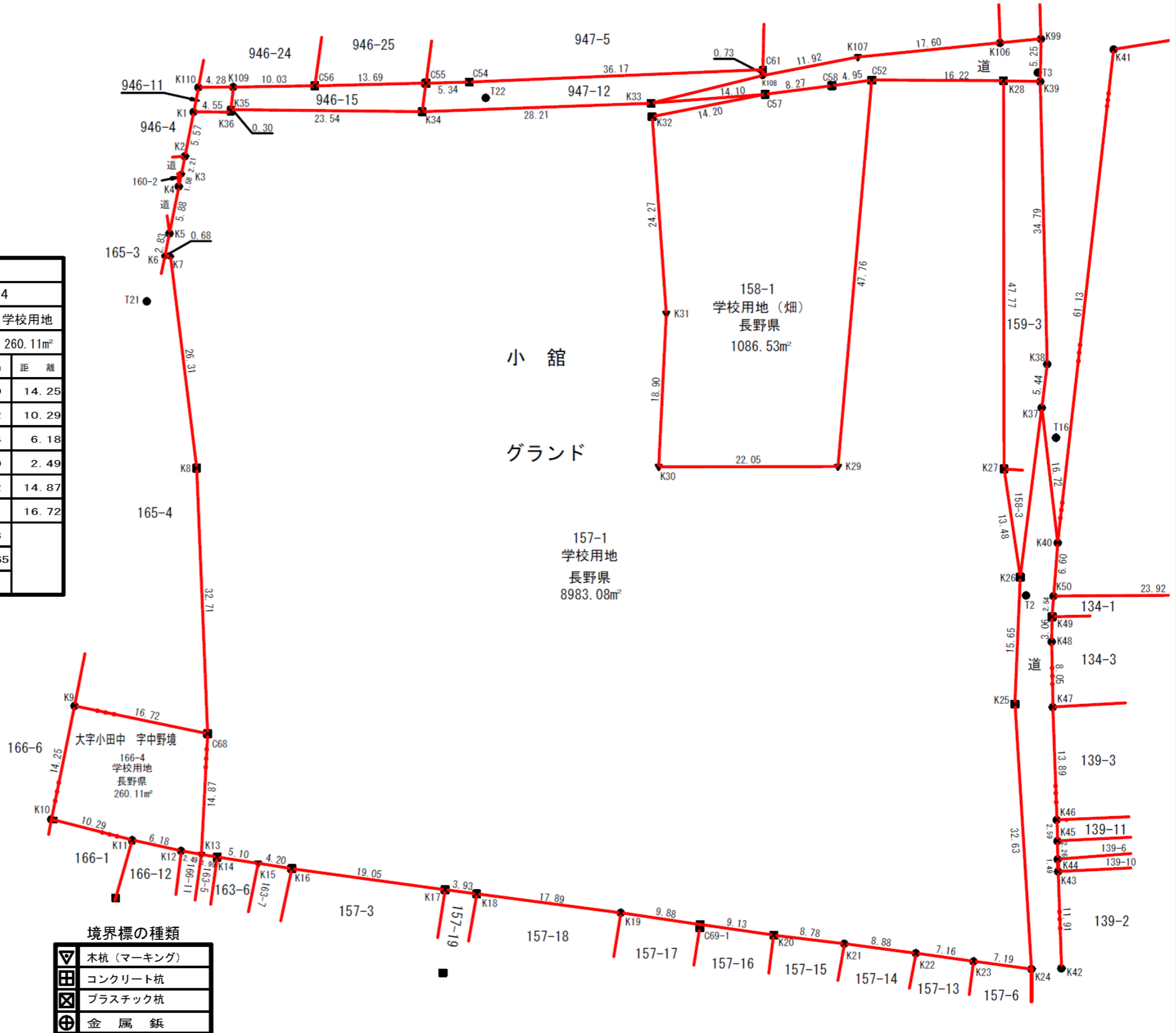
境界標等の種類	
田	コンクリート杭
⊕	金属錐
⊗	プラスチック杭
□	金属プレート
△	刻印
●	マーキング
○	計算点

10A48
⓪

実測平面図 (H21年度時点)

求積表

権利者	長野県			
字地番	大字小田中 字中野境 166-4			
地目	公簿	学校用地	現況	学校用地
		284m ²		260.11m ²
測点	Xn	Yn	(Yn+1-Yn-1) Xn	距離
K9	82371.561	-11242.520	-1750395.671250	14.25
K10	82358.768	-11248.789	225580.665552	10.29
K11	82353.794	-11239.781	1195447.673704	6.18
K12	82350.999	-11234.273	639867.262230	2.49
K13	82349.953	-11232.011	554544.583502	14.87
C68	82364.139	-11227.539	-865564.736751	16.72
		倍面積	520.223013	
		面積	260.1115065	
		地積	260.11m ²	



- 境界標の種類
- ▽ 木杭 (マーキング)
 - 田 コンクリート杭
 - ⊗ プラスチック杭
 - ⊕ 金属釘