

令和7年度中野市立日野小学校照明改修（LED化）工事

I 工事概要

- 1 工事場所
- ・中野市大字新野827番地 中野市立日野小学校

II 電気設備工事特記仕様書

●一般事項

- 1 設計図及び特記仕様書に記載されていない事項は国土交通省大臣官房官庁営繕部監修「公共建築工事標準仕様書（建築工事編、電気設備工事編、機械設備工事編）（最新版）」及び「公共建築改修工事標準仕様書（建築工事編、電気設備工事編、機械設備工事編）（最新版）」による。
- 2 上記施工基準によるほか、中野市財務規則、工事請負契約書及び関係法規を遵守すること。
- 3 提出書類は、監督員の指示による。
- 4 工事の実施にあたって、事前に実施工程表を提出し、監督職員と協議すること。

●工事種別

- ・照明改修（LED化）工事 一式

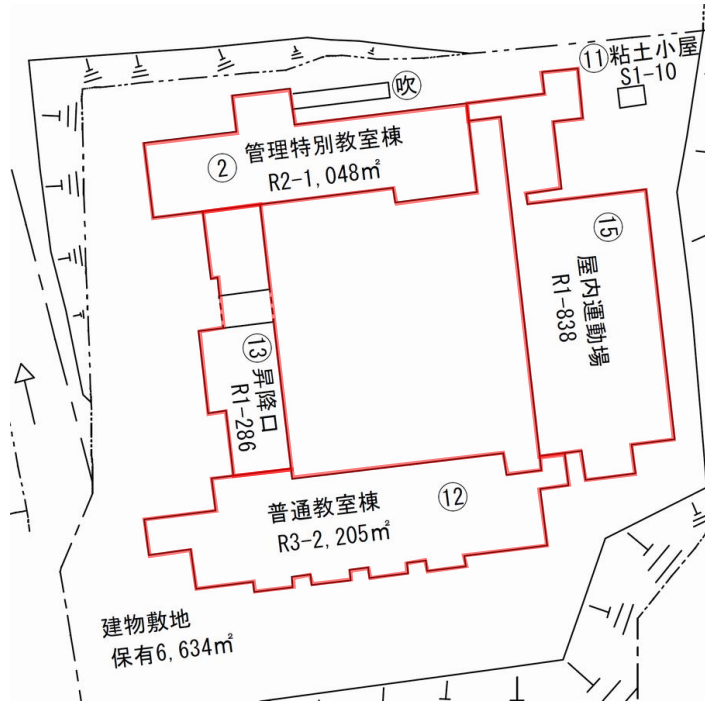
●その他

- 1 建設副産物について
建設副産物の処理は、廃棄物の処理及び清掃に関する法律に基づき適正処理が図られること。
また、最終引受場所、適正処理を証明する書類及び処分量について報告すること。
- 2 建設工事に係る資材の再資源化等に関する法律（建設リサイクル法）について
本工事が建設リサイクル法における対象工事に該当する場合は提出書類他必要な事務処理を適正に行うこと。また、下記の対象規模に該当する場合は、長野県の「建設副産物実態調査」の様式である「再生資源利用【促進】（計画・実施）書」により提出すること。
○再生資源利用計画、実施書の作成<再生材の使用（搬入材）>
・土砂1000立米以上
・砕石500t以上
・加熱アスファルト混合物200t以上
○再生資源利用促進計画、実施書の作成<建設発生材の処分（搬出用）>
・建設発生土1000立米以上
・コンクリート塊、アスファルト塊又は木材の合計200t以上
- 3 施工体制台帳及び施工体系図について
施工体制台帳「下請、再下請台帳及び全ての下請契約書」、施工体系図を整備し、写しを提出すること。また施工体系図は同現場及び公衆の見やすい場所に掲示すること。
- 4 シックハウス対策について
本工事に使用する材料は、下記の規格・規定品を原則とする。また、これらの規格が確認できる書類を提出し、監理者の承諾を得ること。また、施工中後は、化学物質低減のため換気を十分に行うこと。
・改正後のJAS・JIS規格による「F☆☆☆☆」
・改正前のJAS・JIS規格による「Fc0、E0」＋試験成績表により確認ができるもの
・大臣認定書により確認ができるもの。なお、『建築基準法28条の2 居室内における化学物質の発散に対する衛生上の措置』、『文部科学省 学校環境衛生の基準』等、シックハウス対策に関連する法令等を十分考慮し、設計書の仕様のみならずVOC濃度を下げる施工方法を提案し、監理者及び監督員との協議により必要な措置を講ずるものとする。また、ホルムアルデヒドをはじめとする化学物質が文部科学省「学校環境衛生の基準」で定める室内空気中化学物質濃度の基準値を下回っていることを確認した後工事物の引渡しを行うこと。また、文部科学省「学校環境衛生の基準」の基準を満たす照度が確保されていることを照度測定によって確認した後工事物の引渡しを行うこと。
- 5 アスベスト対策について
本工事に使用する材料は、アスベストを含有するものを使用することなく、決定にあたっては規格証明書等により監理者の承諾を得て実施すること。建築物の解体等においては、石綿障害予防規則等の関係法令により適正に行うこと。
- 6 工事実績情報の登録
請負金額が500万円以上の場合は、工事実績情報（工事カルテ）の登録をすること。登録する際は建築工事標準仕様書に基づき登録の手続きを行い、登録されたことを証明する資料を監督職員に提出すること。
工事受注時 契約締結後10日以内
登録内容の変更時 変更起因後10日以内
工事完了時 工事完了後10日以内
- 7 保険等について
請負者は、本工事における火災保険、労災保険、建設業退職金共済組合等必要な保険等に参加すること。
- 8 協力施工者について
下請業者の選定にあたっては、市内に本社、営業所若しくは工場等があり、良好な業者を優先考慮すること。
- 9 週休2日工事について
本工事は発注者指定型週休2日工事の対象工事であり、受注者は中野市週休2日工事実施要領に基づき、取り組むこと。
- 10 その他
本工事の実施については、契約後に学校と打ち合わせのうえ決定することとする。

位置図 SCALE：NO SCALE



配置図 SCALE：NO SCALE



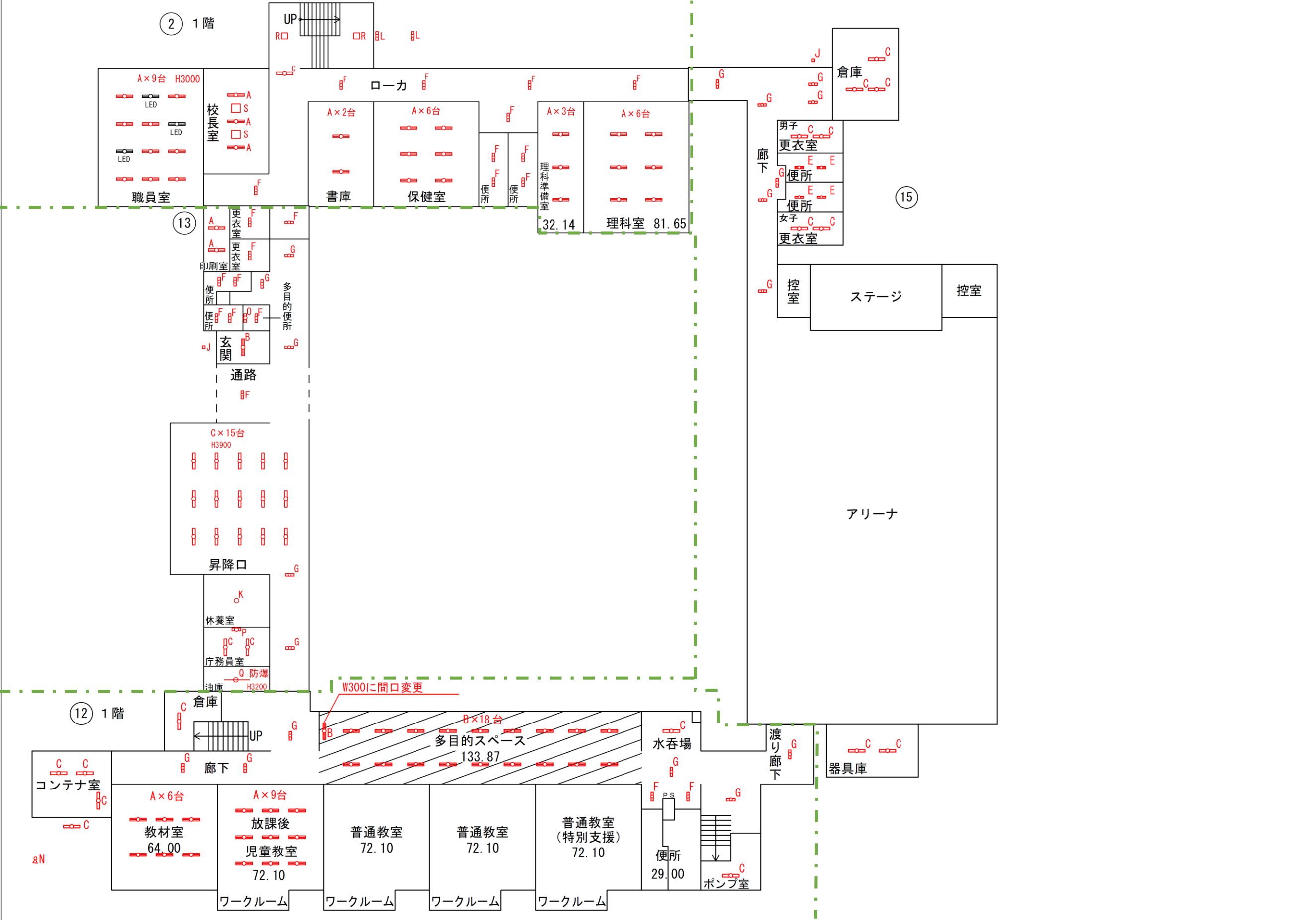


外構

工事箇所	工事内容
外部ポール照明（安定器改造共）	LDTS48N-G-E39、 3本
同上電源装置	LE056035HSZ1/2.4-A2、 3台

〔特記事項〕

- ・配線は既存配線再使用とする。
- ・既存機器は撤去とする。
- ・型番は参考型番を示す。



②管理特別教室棟 1階

工事箇所	工事内容	器具種類
職員室照明器具	XLX450DENPLE9、 9台	A
校長室照明器具	XLX450DENPLE9、 3台	A
校長室照明器具（シーリングライト）	0L251391R、 2台	S
1階階段室照明器具	XLX140NENJLA9、 2台	R
1階外部照明器具	LGW80190LE1、 2台	L
1階廊下照明器具	XLX420DENPLE9、 1台	C
1階廊下照明器具	XLX200DENCLE9、 5台	F
書庫照明器具	XLX450DENPLE9、 2台	A
保健室照明器具	XLX450DENPLE9、 6台	A
男女トイレ照明器具（前室含む）	XLX200DENCLE9、 5台	F
理科準備室照明器具	XLX450DENPLE9、 3台	A
理科室照明器具	XLX450DENPLE9、 6台	A

⑬昇降口棟

工事箇所	工事内容	器具種類
印刷室照明器具	XLX450DENPLE9、 2台	A
男女更衣室照明器具	XLX200DENCLE9、 2台	F
廊下照明器具	XLX200DENCLE9、 1台	F
男女・多目的トイレ照明器具	XLX200DENCLE9、 5台	F
多目的トイレ照明器具（鏡上）	LGB85044LE1、 1台	O
職員玄関照明器具（外部）	LGW85005BZ、 1台	J
職員玄関照明器具	XLX450VENTLE9、 1台	B
通路照明器具	XLX200DENCLE9、 1台	F
昇降口照明器具	XLX420DENPLE9、 15台	C
休養室照明器具	LGC21159K、 1台	K
庁務員室照明器具（流し手元灯）	LGB85038LE1、 1台	P
庁務員室照明器具	XLX420DENPLE9、 2台	C
油庫照明器具	XLJ4100JLE9、 1台	Q
廊下照明器具	XLX200RENJLE9、 5台	G

②普通教室棟 1階

工事箇所	工事内容	器具種類
倉庫照明器具	XLX420DENPLE9、 1台	C
1階西廊下照明器具	XLX200RENJLE9、 3台	G
コンテナ室照明器具（外部含む）	XLX420DENPLE9、 4台	C
コンテナ室外部照明（スポットライト）	LGW40117、 1台	N
教材室照明器具	XLX450DENPLE9、 6台	A
放課後児童教室照明器具	XLX450DENPLE9、 9台	A
1階目的スペース照明器具（黒板灯）	XLX450VENTLE9、 1台	B
1階目的スペース照明器具	XLX450VENTLE9、 18台	B
1階水呑場照明器具	XLX420DENPLE9、 1台	C
1階トイレ前照明器具	XLX200DENCLE9、 2台	F
1階東廊下照明器具	XLX200RENJLE9、 3台	G
ポンプ室照明器具	XLX420DENPLE9、 1台	C

⑮屋内運動場 1階アリーナ

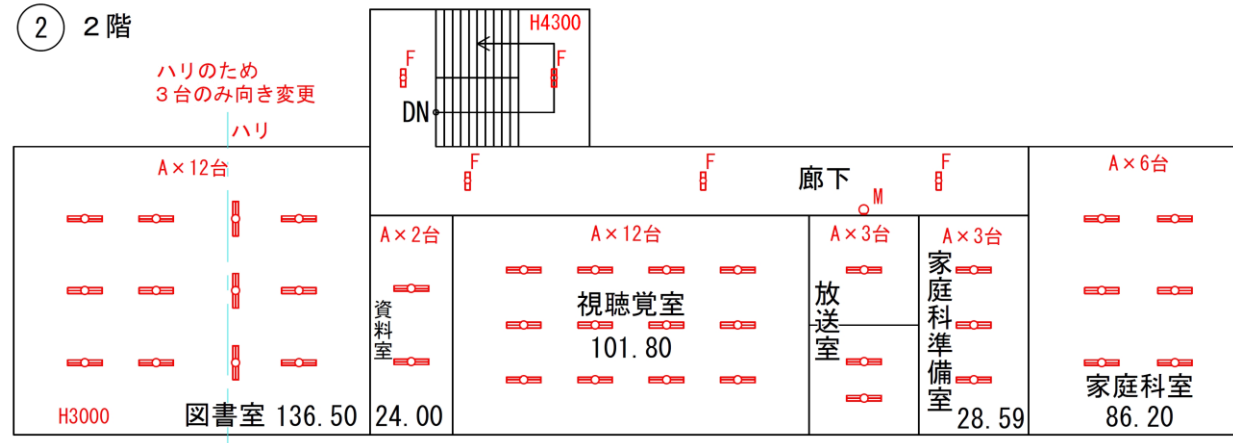
工事箇所	工事内容	器具種類
廊下照明器具	XLX200RENJLE9、 7台	G
社会体育団体入口外部照明器具	LGW85005BZ、 1台	J
倉庫照明器具	XLX420DENPLE9、 3台	C
男子更衣室照明器具	XLX420DENPLE9、 2台	C
男女トイレ照明器具	XLX210DENCLE9、 4台	E
女子更衣室照明器具	XLX420DENPLE9、 2台	C
器具庫照明器具	XLX420DENPLE9、 2台	C

- 〔特記事項〕
- 配線は既存配線再使用とする。
 - 既存機器は撤去とする。
 - 型番は参考型番を示す。

② 2階

ハリのため
3台のみ向き変更

ハリ

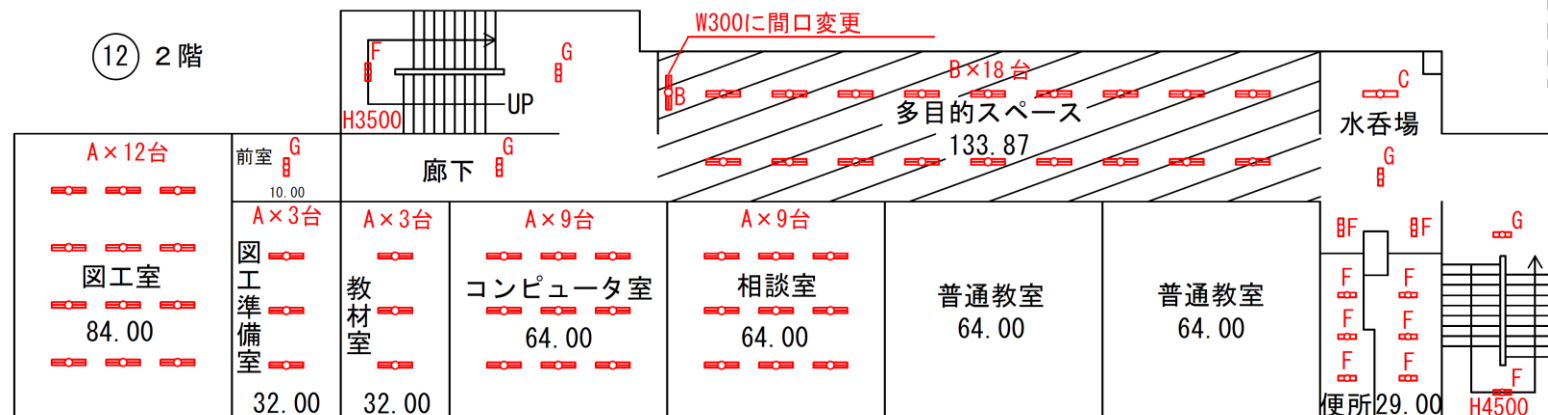


H, I
8

ギャラリー

H, I
8

⑫ 2階



②管理特別教室棟 2階

工事箇所	工事内容	器具種類
図書室照明器具（内3台向き変更あり）	XLX450DENPLE9、 12台	A
2階廊下照明器具	XLX200DENCLE9、 4台	F
階段室照明器具（天井高4300）	XLX200DENCLE9、 1台	F
資料室照明器具	XLX450DENPLE9、 2台	A
視聴覚室照明器具	XLX450DENPLE9、 12台	A
放送室照明器具（標示灯）放送中パネル共	NNF11930LE1+FK11572J、 1組	M
放送室照明器具（スタジオ側含む）	XLX450DENPLE9、 3台	A
家庭科準備室照明器具	XLX450DENPLE9、 3台	A
家庭科室照明器具	XLX450DENPLE9、 6台	A

⑫普通教室棟 2階

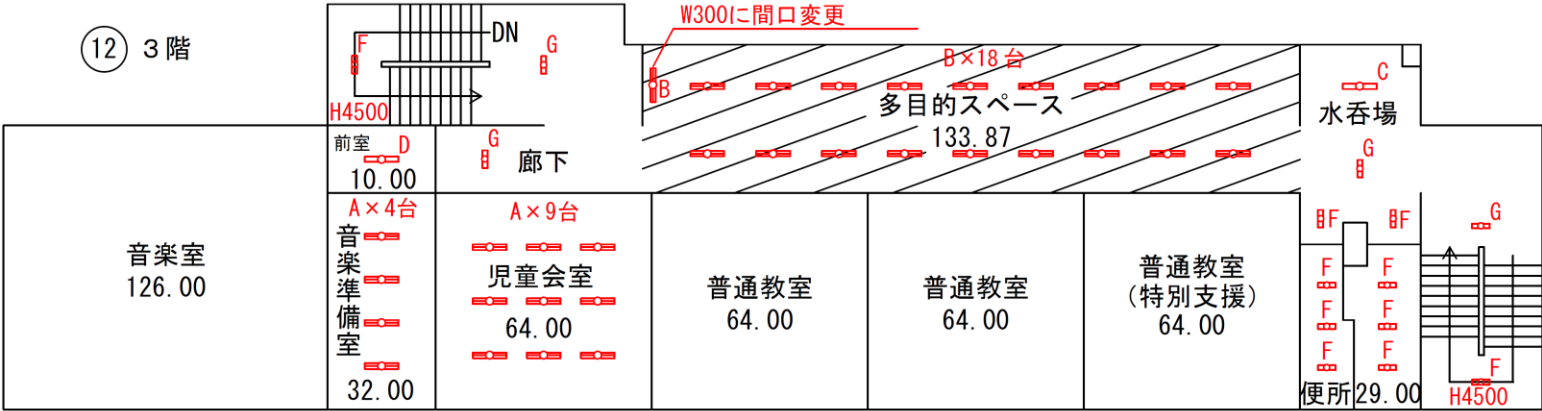
工事箇所	工事内容	器具種類
図工室照明器具	XLX450DENPLE9、 12台	A
図工室前室照明器具	XLX200RENJLE9、 1台	G
図工準備室照明器具	XLX450DENPLE9、 3台	A
2階西階段室照明器具（天井高3500）	XLX200DENCLE9、 1台	F
2階西廊下照明器具	XLX200RENJLE9、 2台	G
教材室照明器具	XLX450DENPLE9、 3台	A
コンピューター室照明器具	XLX450DENPLE9、 9台	A
2階目的スペース照明器具（黒板灯）	XLX450VENTLE9、 1台	B
2階目的スペース照明器具	XLX450VENTLE9、 18台	B
相談室照明器具	XLX450DENPLE9、 9台	A
2階水呑場照明器具	XLX420DENPLE9、 1台	C
2階トイレ前照明器具	XLX200DENCLE9、 2台	F
2階男女トイレ照明器具	XLX200DENCLE9、 6台	F
2階東廊下照明器具	XLX200RENJLE9、 2台	G
2階東階段室照明器具（天井高4500）	XLX200DENCLE9、 1台	F

〔特記事項〕

- ・配線は既存配線再使用とする。
- ・既存機器は撤去とする。
- ・型番は参考型番を示す。

⑬屋内運動場 2階ギャラリー

工事箇所	工事内容	器具種類
ギャラリースポットライト	NTN88008W、 2台	H
同上ランプ	LLD3020LCE1、 2個	I



⑫普通教室棟 3階

工事箇所	工事内容	器具種類
3階西階段室照明器具（天井高4500）	XLX200DENCLE9、 1台	F
音楽室前室照明器具	XLX420RENTLE9、 1台	D
音楽準備室照明器具	XLX450DENPLE9、 4台	A
3階西廊下照明器具	XLX200RENJLE9、 2台	G
児童会室照明器具	XLX450DENPLE9、 9台	A
3階目的スペース照明器具（黒板灯）	XLX450VENTLE9、 1台	B
3階目的スペース照明器具	XLX450VENTLE9、 18台	B
3階水呑場照明器具	XLX420DENPLE9、 1台	C
3階トイレ前照明器具	XLX200DENCLE9、 2台	F
3階男女トイレ照明器具	XLX200DENCLE9、 6台	F
3階東廊下照明器具	XLX200RENJLE9、 2台	G
3階東階段室照明器具（天井高4500）	XLX200DENCLE9、 1台	F

- 〔特記事項〕
- ・配線は既存配線再使用とする。
 - ・既存機器は撤去とする。
 - ・型番は参考型番を示す。