

令和7年度中野市立中野小学校照明改修（LED化）工事

I 工事概要

- 1 工事場所
- ・中野市大字中野1804番地 中野市立中野小学校

II 電気設備工事特記仕様書

●一般事項

- 1 設計図及び特記仕様書に記載されていない事項は国土交通省大臣官房官庁営繕部監修「公共建築工事標準仕様書（建築工事編、電気設備工事編、機械設備工事編）（最新版）」及び「公共建築改修工事標準仕様書（建築工事編、電気設備工事編、機械設備工事編）（最新版）」による。
- 2 上記施工基準によるほか、中野市財務規則、工事請負契約書及び関係法規を遵守すること。
- 3 提出書類は、監督員の指示による。
- 4 工事の実施にあたって、事前に実施工程表を提出し、監督職員と協議すること。

●工事種別

- ・照明改修（LED化）工事 一式

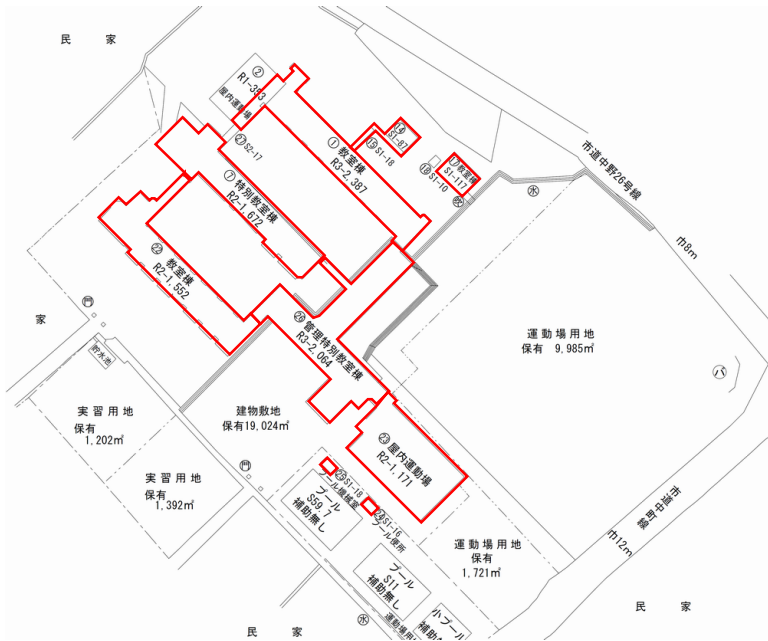
●その他

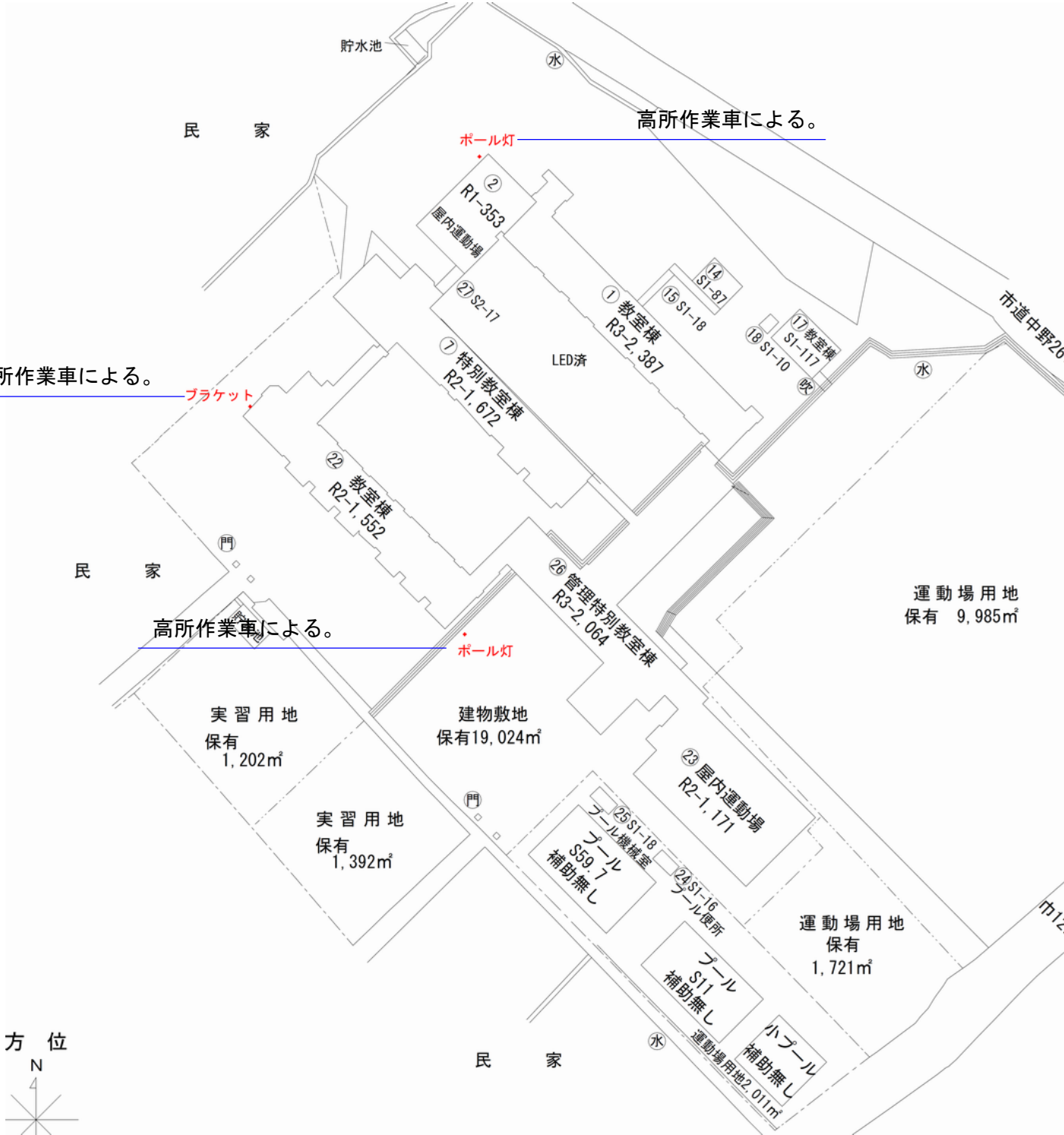
- 1 建設副産物について  
建設副産物の処理は、廃棄物の処理及び清掃に関する法律に基づき適正処理が図られること。  
また、最終引受場所、適正処理を証明する書類及び処分量について報告すること。
- 2 建設工事に係る資材の再資源化等に関する法律（建設リサイクル法）について  
本工事が建設リサイクル法における対象工事に該当する場合は提出書類他必要な事務処理を適正に行うこと。また、下記の対象規模に該当する場合は、長野県の「建設副産物実態調査」の様式である「再生資源利用【促進】（計画・実施）書」により提出すること。  
○再生資源利用計画、実施書の作成<再生材の使用（搬入材）>  
・土砂1000立米以上  
・碎石500t以上  
・加熱アスファルト混合物200t以上  
○再生資源利用促進計画、実施書の作成<建設発生材の処分（搬出用）>  
・建設発生土1000立米以上  
・コンクリート塊、アスファルト塊又は木材の合計200t以上
- 3 施工体制台帳及び施工体系図について  
施工体制台帳「下請、再下請台帳及び全ての下請契約書」、施工体系図を整備し、写しを提出すること。また施工体系図は同現場及び公衆の見やすい場所に掲示すること。
- 4 シックハウス対策について  
本工事に使用する材料は、下記の規格・規定品を原則とする。また、これらの規格が確認できる書類を提出し、監理者の承諾を得ること。また、施工中後は、化学物質低減のため換気を十分に行うこと。  
・改正後のJAS・JIS規格による「F☆☆☆☆」  
・改正前のJAS・JIS規格による「Fc0、E0」＋試験成績表により確認ができるもの  
・大臣認定書により確認ができるもの。なお、『建築基準法28条の2 居室内における化学物質の発散に対する衛生上の措置』、『文部科学省 学校環境衛生の基準』等、シックハウス対策に関連する法令等を十分考慮し、設計書の仕様のみならずVOC濃度を下げる施工方法を提案し、監理者及び監督員との協議により必要な措置を講ずるものとする。また、ホルムアルデヒドをはじめとする化学物質が文部科学省「学校環境衛生の基準」で定める室内空気中化学物質濃度の基準値を下回っていることを確認した後工事物の引渡しを行うこと。また、文部科学省「学校環境衛生の基準」の基準を満たす照度が確保されていることを照度測定によって確認した後工事物の引渡しを行うこと。
- 5 アスベスト対策について  
本工事に使用する材料は、アスベストを含有するものを使用することなく、決定にあたっては規格証明書等により監理者の承諾を得て実施すること。建築物の解体等においては、石綿障害予防規則等の関係法令により適正に行うこと。
- 6 工事実績情報の登録  
請負金額が500万円以上の場合は、工事実績情報（工事カルテ）の登録をすること。登録する際は建築工事標準仕様書に基づき登録の手続きを行い、登録されたことを証明する資料を監督職員に提出すること。  
工事受注時 契約締結後10日以内  
登録内容の変更時 変更起因後10日以内  
工事完了時 工事完了後10日以内
- 7 保険等について  
請負者は、本工事における火災保険、労災保険、建設業退職金共済組合等必要な保険等に加入すること。
- 8 協力施工者について  
下請業者の選定にあたっては、市内に本社、営業所若しくは工場等があり、良好な業者を優先考慮すること。
- 9 週休2日工事について  
本工事は発注者指定型週休2日工事の対象工事であり、受注者は中野市週休2日工事実施要領に基づき、取り組むこと。
- 10 その他  
本工事の実施については、契約後に学校と打ち合わせのうえ決定することとする。

位置図 SCALE：NO SCALE



配置図 SCALE：NO SCALE



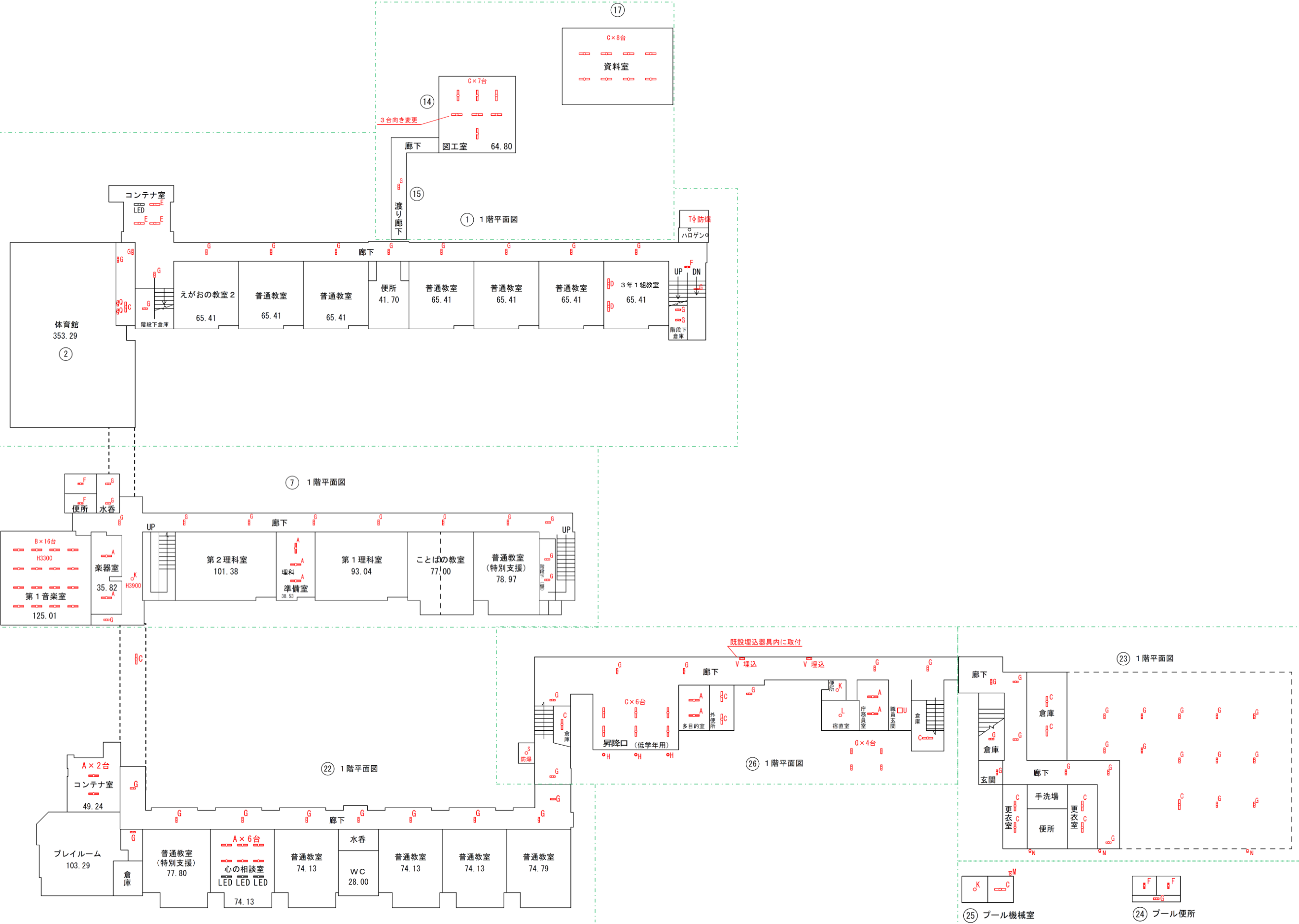


外構

工事箇所	工事内容	器具種類
外部照明（ﾌﾞﾗｯｹｯﾄ	NNY20378LE1、 1台	Y
外部照明（ﾌｵｰﾙ灯）	LDTS48N-G-E39、 2本	
同上電源装置	LE056035HSZ1/2.4-A2、 2台	

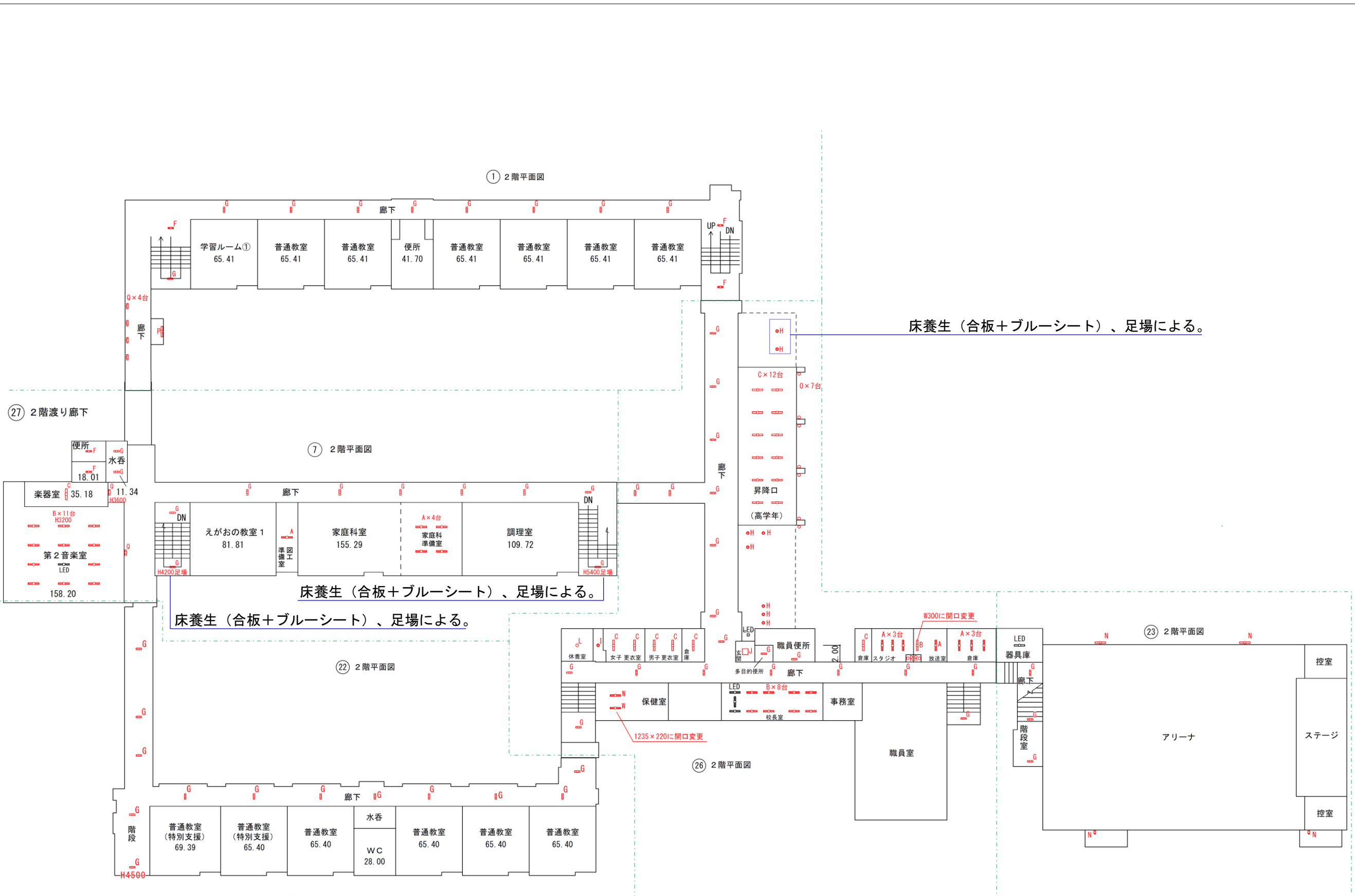
〔特記事項〕

- ・ 配線は既存配線再使用とする。
- ・ 既存機器は撤去とする。
- ・ 型番は参考型番を示す。



⑰資料室、⑭図工室、⑮図工室渡り廊下					
工事箇所		工事内容		器具種類	
資料室照明器具		XLX420DENPLE9、 8台		C	
図工室照明器具		XLX420DENPLE9、 7台		C	
図工室渡り廊下照明器具		XLX200DENCLE9、 1台		G	
①教室棟（高学年） 1 階					
工事箇所		工事内容		器具種類	
コンテナ室照明器具		XLX420AENPLE9、 3台		E	
1 階小体育館入口照明器具		XLX200DENCLE9、 1台		G	
小体育館前水呑場		0B555098R、 2台		Q	
小体育館前水呑場		XLX420DENPLE9、 1台		C	
1 階西階段下倉庫照明器具		XLX200DENCLE9、 1台		G	
1 階廊下照明器具		XLX200DENCLE9、 11台		G	
3 年 1 組教室黒板灯		XLX420BSNTLE9、 2台		D	
1 階オイルタンク室照明器具(防爆)		LEDQ-36861SEP-LS9、 1台		T	
1 階階段室照明器具		XLX230DENCLE9、 1台		F	
1 階東階段下倉庫照明器具		XLX200DENCLE9、 2台		G	
⑦特別教室棟 1 階					
工事箇所		工事内容		器具種類	
1 階男女トイレ照明器具		XLX230DENCLE9、 2台		F	
水呑場照明器具		XLX200DENCLE9、 2台		G	
第 1 音楽室照明器具		XLX450VENTLE9、 16台		B	
1 階楽器室照明器具		XLX450DENPLE9、 2台		A	
楽器室前廊下照明器具		LGB51433LE1、 1台		K	
1 階廊下照明器具		XLX200DENCLE9、 9台		G	
理科準備室照明器具		XLX450DENPLE9、 3台		A	
階段下分電盤室照明器具		XLX200DENCLE9、 2台		G	
⑳教室棟（低学年） 1 階					
工事箇所		工事内容		器具種類	
渡り廊下照明器具		XLX420DENPLE9、 1台		C	
コンテナ室照明器具		XLX450DENPLE9、 2台		A	
1 階廊下照明器具		XLX200DENCLE9、 10台		G	
心の相談室照明器具		XLX450DENPLE9、 6台		A	
㉑管理特別教室棟 1 階					
工事箇所		工事内容		器具種類	
オイルタンク室照明器具(防爆)		XLJ4100LE9、 1台		S	
1 階西倉庫照明器具		XLX420DENPLE9、 1台		C	
1 階廊下・階段室照明器具		XLX200DENCLE9、 6台		G	
1 階廊下照明器具 (既設埋込器具内に取付)		XLX200NENCLE9、 2台		V	
低学年昇降口照明器具		XLX420DENPLE9、 6台		C	
低学年昇降口照明器具（ダウンライト）		LRD3203LLE1、 3台		H	
多目的室照明器具		XLX450DENPLE9、 2台		A	
外トイレ照明器具		XLX420DENPLE9、 2台		C	
1 階外部軒天下照明器具		XLX200DENCLE9、 5台		G	
宿直室前トイレ照明器具		LGB51433LE1、 1台		K	
宿直室照明器具		LGC21159K、 1台		L	
庁務員室照明器具		XLX450DENPLE9、 2台		A	
職員玄関照明器具		XL382LWVLA9、 1台		U	
1 階東倉庫照明器具		XLX420DENPLE9、 1台		C	
㉒屋内運動場（大体育館） 1 階					
工事箇所		工事内容		器具種類	
1 階廊下照明器具		XLX200DENCLE9、 7台		G	
1 階倉庫照明器具		XLX200DENCLE9、 1台		G	
1 階倉庫照明器具		XLX420DENPLE9、 2台		C	
1 階男女更衣室照明器具		XLX420DENPLE9、 4台		C	
1 階アリーナ下照明器具		XLX200DENCLE9、 12台		G	
1 階アリーナ下照明器具		XLX420DENPLE9、 1台		C	
アリーナ外部照明（縦向き）		NNFW21800KLE9、 3台		N	
㉓プール機械室、㉔プール便所					
工事箇所		工事内容		器具種類	
プール機械室照明器具		LGB51433LE1、 1台		K	
プール機械室照明器具		XLX420DENPLE9、 1台		C	
プール機械室外部照明器具（スポット）		XLGE1103CE1、 1台		M	
プール男女トイレ照明器具		XLX230DENCLE9、 2台		F	
プール男女トイレ前室照明器具		XLX200DENCLE9、 1台		G	
〔特記事項〕					
・配線は既存配線再使用とする。					
・既存機器は撤去とする。					
・型番は参考型番を示す。					
中 野 市 役 所		工事名 令和 7 年度中野市立中野小学校照明改修（LED化）工事	工事箇所 中野市大字中野1804番地 中野市立中野小学校	図面名 1 階平面図 器具詳細	縮 尺 No Scale
		日 付 令和 7 年 4 月		図面番号 4	





①教室棟（高学年） 2階

工事箇所	工事内容	器具種類
2階渡り廊下照明器具	0B555098R、 4台	Q
渡り廊下手洗い照明器具	0L291027R3B、 1台	P
2階西階段室照明器具	XLX230DENCLE9、 1台	F
2階西階段室照明器具	XLX200DENCLE9、 1台	G
2階廊下照明器具	XLX200DENCLE9、 8台	G
2階東階段室照明器具	XLX230DENCLE9、 2台	F

⑦特別教室棟 2階

工事箇所	工事内容	器具種類
2階男女トイレ照明器具	XLX230DENCLE9、 2台	F
2階水呑場照明器具	XLX200DENCLE9、 2台	G
2階楽器室照明器具	XLX420DENPLE9、 1台	C
第2音楽室照明器具	XLX450VENTLE9、 11台	B
音楽室前照明器具（ブラケット）	0B555098R、 2台	Q
2階西階段室照明器具	XLX200DENCLE9、 2台	G
2階廊下照明器具	XLX200DENCLE9、 6台	G
図工準備室照明器具	XLX450DENPLE9、 1台	A
家庭科室準備室	XLX450DENPLE9、 4台	A
2階東階段室照明器具	XLX200DENCLE9、 1台	G

⑫教室棟（低学年） 2階

工事箇所	工事内容	器具種類
2階廊下照明器具	XLX200DENCLE9、 13台	G

⑫管理特別教室棟 2階

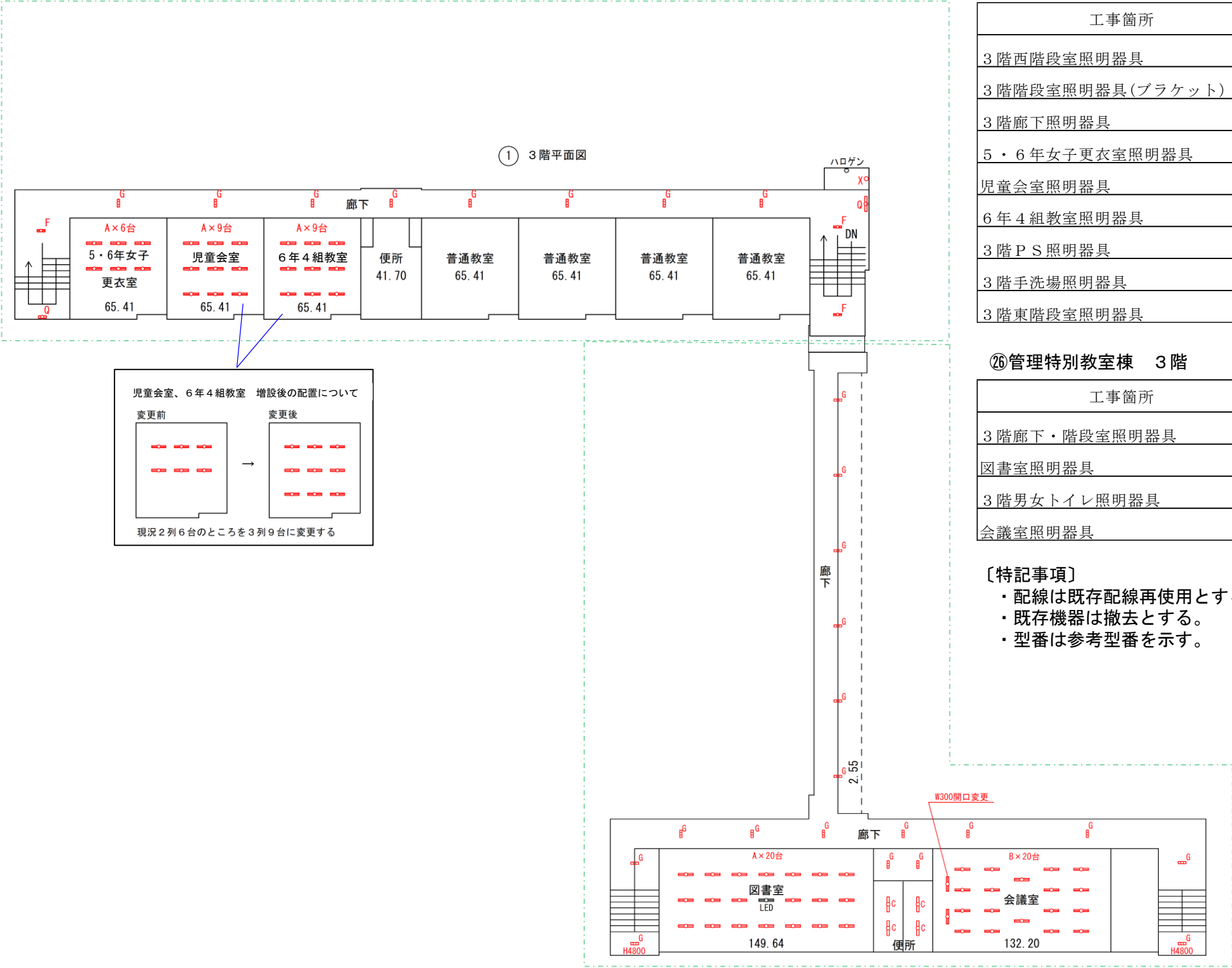
工事箇所	工事内容	器具種類
休養室照明器具	LGC21159K、 1台	L
休養室前室（ダウンライト）	LGD1201LLE1、 1台	I
同上リニューアルプレート	NNN80006K、 1枚	
男女更衣室照明器具	XLX420DENPLE9、 4台	C
2階西倉庫照明器具	XLX420DENPLE9、 1台	C
保健室照明器具	XLX450UENTLE9、 2台	W
リニューアルプレート	鉄1300×500（開口1235×220） 焼付塗装N9.5、 2枚	
廊下・階段室照明器具	XLX200DENCLE9、 18台	G
昇降口（高学年棟）ダウンライト	LRD3203LLE1、 8台	H
同上リニューアルプレート	NNN80006K、 8枚	
昇降口（高学年棟）	XLX420DENPLE9、 12台	C
昇降口（高学年棟）壁ブラケット	LGW80207LE1、 7台	O
玄関照明器具	XL682PFVJLA9、 1台	J
職員トイレ前室・多目的トイレ	XLX200DENCLE9、 2台	G
校長室照明器具	XLX450VENTLE9、 8台	B
2階東倉庫照明器具	XLX420DENPLE9、 1台	C
スタジオ照明器具	XLX450DENPLE9、 3台	A
放送室照明器具(標示灯) (放送中パ℞共)	NNF11930LE1+FK11572、 2組	R
放送室照明器具	XLX450VENTLE9、 1台	B
放送室照明器具	XLX450DENPLE9、 1台	A
2階東倉庫照明器具	XLX450DENPLE9、 3台	A

⑬屋内運動場（大体育館） 2階

工事箇所	工事内容	器具種類
2階廊下・階段室照明器具	XLX200DENCLE9、 3台	G
アリーナ外部照明（横向き）	NNFW21800KLE9、 2台	N
アリーナ外部照明（縦向き）	NNFW21800KLE9、 2台	N

〔特記事項〕

- ・配線は既存配線再使用とする。
- ・既存機器は撤去とする。
- ・型番は参考型番を示す。



①教室棟（高学年） 3階

工事箇所	工事内容	器具種類
3階西階段室照明器具	XLX230DENCLE9、 1台	F
3階階段室照明器具(ブラケット)	OB555098R、 1台	Q
3階廊下照明器具	XLX200DENCLE9、 8台	G
5・6年女子更衣室照明器具	XLX450DENPLE9、 6台	A
児童会室照明器具	XLX450DENPLE9、 9台	A
6年4組教室照明器具	XLX450DENPLE9、 9台	A
3階P S照明器具	OG254925R1、 1台	X
3階手洗場照明器具	OB555098R、 1台	Q
3階東階段室照明器具	XLX230DENCLE9、 2台	F

②管理特別教室棟 3階

工事箇所	工事内容	器具種類
3階廊下・階段室照明器具	XLX200DENCLE9、 18台	G
図書室照明器具	XLX450DENPLE9、 20台	A
3階男女トイレ照明器具	XLX420DENPLE9、 4台	C
会議室照明器具	XLX450VENTLE9、 20台	B

- 〔特記事項〕
- ・配線は既存配線再使用とする。
  - ・既存機器は撤去とする。
  - ・型番は参考型番を示す。