

工 事 数 量 総 括 表

工 事 名	市道南宮線1号・2号歩道改良工事				事 業 区 分
	工事区分・工種・種別・細別	規 格	単位	数量	工 事 区 分 摘 要
歩道改良					
土工					
掘削工					
掘削	土砂	m3	290		
残土処理工					
土砂等運搬	土砂	m3	360		
残土等処分		m3	360		
作業土工					
床掘工	土砂	m3	260		
埋戻工	発生土（土砂）	m3	170		
不陸整正	土質	m2	1680		
基面整正		m2	500		
舗装工					
車道舗装工					
表層工	再生密粒度アスコン20F t=5cm	m2	1230		
上層路盤工	粒度調整碎石 M-40 t=15cm	m2	1230		
歩道舗装工					
表層工	再生細粒度アスコン13 t=3cm	m2	569		
路盤工	再生碎石 RC40-0 t=10cm	m2	569		
凍上抑制層	再生碎石 RC40-0 t=15cm	m2	569		
歩道舗装工（乗入れ部）					
表層工	再生細粒度アスコン13 t=5cm	m2	181		
路盤工	再生碎石 RC40-0 t=15cm	m2	181		
凍上抑制層	再生碎石 RC40-0 t=15cm	m2	181		
車道部擦り付け舗装工					NO. 7+17.0～
表層工	再生密粒度アスコン20F t=5cm	m2	20		
不陸整正	粒度調整碎石 M-40 t=3cm（平均）	m2	20		

工 事 数 量 総 括 表

工 事 名	市道南宮線1号・2号歩道改良工事				事 業 区 分
	工事区分・工種・種別・細別	規 格	単位	数量	工 事 区 分 摘 要
	民地部擦り付け舗装工				
	表層工	再生密粒度アスコン20F t=5cm	m2	10	
	不陸整正	再生砕石 RC40-0 t=2cm (平均)	m2	10	
	構造物工				
	排水構造物工				
	U型街渠側溝-1	300x300型 L=2.0m	m	343	386kg
	横断用U型街渠側溝	300x400型 L=2.0m	m	17	484kg
	自由勾配側溝	300x300型 L=2.0m	m	2	
	U型街渠側溝固定蓋	300型 L=2.0m	枚	136	242kg
	U型街渠側溝管理孔	300型 L=2.0m	枚	36	グレーチング(細目)込み 219kg
	横断用U型街渠側溝固定蓋	300型 L=2.0m	枚	9	237kg
	横断用U型街渠側溝固定蓋グレーチング	300型 L=2.0m	枚	17	蓋1枚につき2枚使用 6kg
	自由勾配側溝 の グレーチング	300型 細目 L=1.0m	枚	1	
	インバート工	18-8-25BB	m3	0.3	
	集水枳工				
	集水枳-4	B500-L500-H700	個	1	
	縁石工				
	歩車道境界ブロック-1	標準部 両面R A種 L=200cm	m	249	
		乗入れ部 両面R A種 L=60cm	m	75	
		切下げ 両面R A種 L=60cm	m	19	
		水抜き 両面R A種 L=60cm	m	21	
	歩車道境界ブロック-2	乗入れ 両面R A種 L=60cm	m	23	
	小型重力式擁壁	18-8-40BB	m	14	
	地先境界ブロック	B種 L=60cm	m	13	
	植樹枳	L=60cm	m	56	
	道路付属物工				
	車止め		本	18	

工 事 数 量 総 括 表

工 事 名	市道南宮線1号・2号歩道改良工事				事 業 区 分
	工事区分・工種・種別・細別	規 格	単位	数量	工 事 区 分 摘 要
	照明		基	1	移設
	道路標識		基	4	移設
	カーブミラー		基	1	移設
	安全施設工				
	区画線設置				
	ペイント式 加熱式	実線 W=15cm	m	507	
	溶融式	実線 W=45cm	m	34	
	溶融式	矢印・記号 W=15cm換算	m	66	
	障害者誘導用ブロック				
	誘導点字シート	一般部、車両乗入部	m2	377	267.1+109.7
	構造物撤去工				
	舗装版撤去				
	As舗装切断	車道	m	440	427.6+12.5
	As舗装版破碎	t=15cm以下	m2	1,750	1128.8+618.1
	アスファルト殻 運搬		m3	75	
	アスファルト殻 処分		t	173	
	構造物撤去				
	既設自由勾配側溝撤去		m	2	(二次製品)
	構造物取壊し	有筋コンクリート	m3	100	(有筋C0)
	構造物取壊し	無筋コンクリート	m3	42	(無筋C0)
	高木		本	9	幹：0.10t/本 根：0.08t/本
	低木		m2	73	0.05t/10m ² (幹)
	コンクリート殻 運搬	二次製品	m3	0.3	
	コンクリート殻 運搬	有筋	m3	100	
	コンクリート殻 運搬	無筋	m3	42	
	コンクリート殻 処分	二次製品	t	0.9	
	コンクリート殻 処分	有筋	t	249	

工事数量総括表

[illegible]

工種： 土工
種別：

[illegible]

土 量 計 算 書

測 点	距 離	切土 (土砂)			床掘り (土砂)		
		面積	平均面積	体積	面積	平均面積	体積
NO. 7+6. 23		0. 5			0. 2		
NO. 7+10. 000	3. 800	0. 5	0. 50	1. 9	0. 2	0. 20	0. 8
NO. 8	10. 000	1. 9	1. 20	12. 0	1. 0	0. 60	6. 0
NO. 9	20. 000	1. 5	1. 70	34. 0	1. 1	1. 05	21. 0
NO. 10	20. 000	1. 3	1. 40	28. 0	1. 0	1. 05	21. 0
BC3	11. 854	1. 8	1. 55	18. 4	2. 3	1. 65	19. 6
NO. 11	8. 146	1. 7	1. 75	14. 3	2. 2	2. 25	18. 3
NO. 12	20. 000	1. 5	1. 60	32. 0	2. 5	2. 35	47. 0
SP3	8. 863	1. 8	1. 65	14. 6	2. 4	2. 45	21. 7
NO. 13	11. 137	0. 9	1. 35	15. 0	1. 3	1. 85	20. 6
NO. 13+10. 000	10. 000	1. 6	1. 25	12. 5	1. 2	1. 25	12. 5
NO. 14	10. 000	1. 8	1. 70	17. 0	1. 1	1. 15	11. 5
EC3	5. 872	1. 8	1. 80	10. 6	1. 1	1. 10	6. 5
NO. 15	14. 128	2. 0	1. 90	26. 8	1. 0	1. 05	14. 8
NO. 16	20. 000	1. 2	1. 60	32. 0	1. 1	1. 05	21. 0
NO. 16+14. 0	15. 000	1. 2	1. 20	18. 0	1. 1	1. 10	16. 5
合計	188. 800			287. 1			258. 8

土 量 計 算 書

測 点	距 離	埋戻し (土砂)			盛土		
		面積	平均面積	体積	面積	平均面積	体積
NO. 7+6. 23		0. 1			0. 0		
NO. 7+10. 000	3. 800	0. 1	0. 10	0. 4	0. 0	0. 00	0. 0
NO. 8	10. 000	0. 6	0. 35	3. 5	0. 0	0. 00	0. 0
NO. 9	20. 000	0. 7	0. 65	13. 0	0. 0	0. 00	0. 0
NO. 10	20. 000	0. 6	0. 65	13. 0	0. 0	0. 00	0. 0
BC3	11. 854	2. 3	1. 45	17. 2	0. 0	0. 00	0. 0
NO. 11	8. 146	1. 8	2. 05	16. 7	0. 0	0. 00	0. 0
NO. 12	20. 000	1. 5	1. 65	33. 0	0. 0	0. 00	0. 0
SP3	8. 863	1. 4	1. 45	12. 9	0. 0	0. 00	0. 0
NO. 13	11. 137	0. 7	1. 05	11. 7	0. 0	0. 00	0. 0
NO. 13+10. 000	10. 000	0. 7	0. 70	7. 0	0. 0	0. 00	0. 0
NO. 14	10. 000	0. 7	0. 70	7. 0	0. 0	0. 00	0. 0
EC3	5. 872	0. 6	0. 65	3. 8	0. 0	0. 00	0. 0
NO. 15	14. 128	0. 6	0. 60	8. 5	0. 0	0. 00	0. 0
NO. 16	20. 000	0. 7	0. 65	13. 0	0. 0	0. 00	0. 0
NO. 16+14. 0	15. 000	0. 7	0. 70	10. 5	0. 0	0. 00	0. 0
合計	188. 800			171. 2			0. 0

土 量 計 算 書

測 点	距 離	不陸整正			基面整正		
		幅	平均幅	面積	幅	平均幅	面積
NO. 7+6. 23		2. 2			0. 6		
NO. 7+10. 000	3. 800	2. 2	2. 20	8. 4	0. 6	0. 60	2. 3
NO. 8	10. 000	9. 3	5. 75	57. 5	2. 4	1. 50	15. 0
NO. 9	20. 000	9. 3	9. 30	186. 0	2. 4	2. 40	48. 0
NO. 10	20. 000	9. 3	9. 30	186. 0	2. 4	2. 40	48. 0
BC3	11. 854	8. 4	8. 85	104. 9	3. 6	3. 00	35. 6
NO. 11	8. 146	8. 5	8. 45	68. 8	3. 6	3. 60	29. 3
NO. 12	20. 000	8. 3	8. 40	168. 0	3. 9	3. 75	75. 0
SP3	8. 863	8. 3	8. 30	73. 6	3. 9	3. 90	34. 6
NO. 13	11. 137	9. 5	8. 90	99. 1	2. 4	3. 15	35. 1
NO. 13+10. 000	10. 000	9. 7	9. 60	96. 0	2. 4	2. 40	24. 0
NO. 14	10. 000	9. 6	9. 65	96. 5	2. 4	2. 40	24. 0
EC3	5. 872	9. 6	9. 60	56. 4	2. 4	2. 40	14. 1
NO. 15	14. 128	9. 6	9. 60	135. 6	2. 4	2. 40	33. 9
NO. 16	20. 000	9. 7	9. 65	193. 0	2. 4	2. 40	48. 0
NO. 16+14. 0	15. 000	9. 7	9. 70	145. 5	2. 4	2. 40	36. 0
合計	188. 800			1675. 3			502. 9

構造物工

数量集計表

[illegible]

延 長 調 書

U型街渠側溝-1 300×300			
始測点	終測点	延 長 (m)	備考
7 + 10.82	13 + 4.46 左	113.6	
13 + 13.96	16 + 14.00 左	60.0	
7 + 15.70	12 + 17.59 右	101.9	
13 + 6.12	16 + 14.00 右	67.9	
	計	343.4	
横断用U型街渠側溝 300×400			
始測点	終測点	延 長 (m)	備考
13 + 4.46	13 + 6.61 左	2.1	
13 + 7.41	13 + 13.96 左	6.6	
12 + 17.59	13 + 6.12 右	8.5	
	計	17.2	
自由勾配側溝 300×300			
始測点	終測点	延 長 (m)	備考
13 + 7.17	左	1.9	
	計	1.9	
歩車道境界ブロック-1 標準部			
始測点	終測点	延 長 (m)	備考
7 + 10.82	13 + 3.92 左	71.6	
13 + 14.38	16 + 14.00 左	50.4	
7 + 15.70	12 + 17.15 右	75.4	
13 + 6.69	16 + 14.00 右	52.0	
	計	249.4	
歩車道境界ブロック-1 乗入れ部			
始測点	終測点	延 長 (m)	備考
7 + 10.82	13 + 3.92 左	33.1	
13 + 14.38	16 + 14.00 左	8.0	
7 + 15.70	12 + 17.15 右	20.1	
13 + 6.69	16 + 14.00 右	13.3	
	計	74.5	

延 長 調 書

歩車道境界ブロック-1 切下げ部			
始測点	終測点	延 長 (m)	備考
7 + 10.82	13 + 3.92 左	8.4	
13 + 14.38	16 + 14.00 左	1.8	
7 + 15.70	12 + 17.15 右	6.0	
13 + 6.69	16 + 14.00 右	3.0	
計		19.2	
歩車道境界ブロック-1 水抜き部			
始測点	終測点	延 長 (m)	備考
7 + 10.82	13 + 3.92 左	7.2	
13 + 14.38	16 + 14.00 左	3.0	
7 + 15.70	12 + 17.15 右	6.0	
13 + 6.69	16 + 14.00 右	4.8	
計		21.0	
歩車道境界ブロック-2			
始測点	終測点	延 長 (m)	備考
7 + 6.23	7 + 10.82 左	5.6	
13 + 3.92	13 + 6.43 左	3.3	
13 + 13.04	13 + 14.38 左	3.6	
7 + 13.02	7 + 15.70 右	3.8	
12 + 17.15	12 + 18.95 右	3.0	
13 + 3.89	13 + 6.69 右	3.7	
計		23.0	
地先境界ブロック			
始測点	終測点	延 長 (m)	備考
12 + 19.83	13 + 6.43 左	6.6	
16 + 12.15	16 + 13.95 左	1.8	
13 + 3.89	13 + 8.89 右	5.0	
計		13.4	
重力式擁壁			
始測点	終測点	延 長 (m)	備考
10 + 5.42	10 + 10.79 右	5.4	
12 + 10.42	12 + 18.95 右	8.5	
計		13.9	

延 長 調 書

植樹樹			
始測点	終測点	延 長 (m)	備考
7 + 19.69	8 + 4.69 左	5.5	
9 + 17.76	10 + 2.76 左	5.6	
11 + 14.57	11 + 19.58 左	5.6	
14 + 3.75	14 + 8.76 左	5.7	
16 + 0.76	16 + 5.76 左	5.8	
8 + 5.83	8 + 10.83 右	5.7	
9 + 13.66	9 + 18.66 右	5.6	
11 + 16.60	12 + 1.59 右	5.6	
14 + 4.43	14 + 9.43 右	5.6	
15 + 9.97	15 + 14.97 右	5.6	
計		56.3	
車止め			
始測点	終測点	本 数	備考
7 + 8.14 左		1.0	
7 + 12.34 左		1.0	
12 + 13.01 左		1.0	
12 + 16.01 左		1.0	
13 + 2.49 左		1.0	
13 + 3.54 左		1.0	
13 + 5.95 左		1.0	
13 + 12.63 左		1.0	
13 + 13.44 左		1.0	
13 + 15.44 左		1.0	
7 + 13.35 右		1.0	
7 + 15.73 右		1.0	
12 + 13.01 右		1.0	
12 + 16.01 右		1.0	
12 + 17.83 右		1.0	
12 + 18.56 右		1.0	
13 + 4.41 右		1.0	
13 + 6.69 右		1.0	
計		18.0	

延 長 調 書

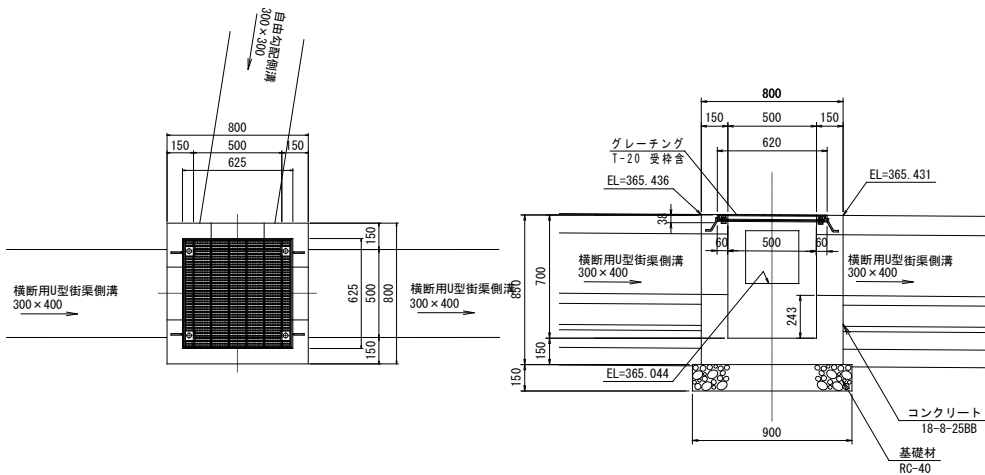
照明(基礎コンクリート)			
始測点	終測点	本 数	備考
13 + 13.78	右	1	移 設
	計	1	
道路標識(基礎コンクリート)			
始測点	終測点	本 数	備考
8 + 2.92	左	1	移 設
12 + 18.41	左	1	移 設
12 + 11.01	右	1	移 設
13 + 15.48	右	1	移 設
	計	4	
カーブミラー(基礎コンクリート)			
始測点	終測点	本 数	備考
12 + 19.14	左	1.0	移 設
	計	1.0	

単位数量計算書

細 別： 集水桝-4
規 格： B500×L500×H700

1 箇所当り

略 図



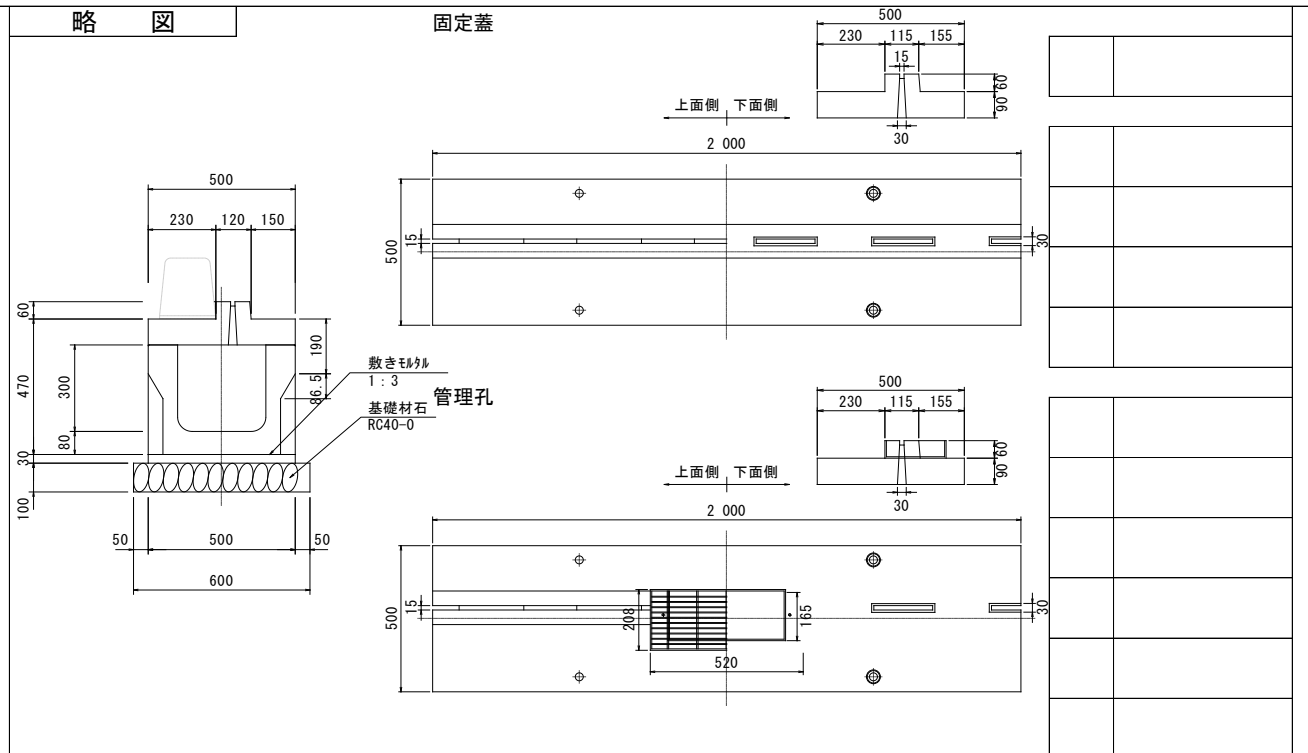
控除蓋	500用-T20
控除1	自由勾配側溝 300×300
控除2	横断用U型街渠側溝 300×350
控除3	横断用U型街渠側溝 300×350

材料／規格	計 算 式	数 量	単位	備 考
コンクリート 18-8-25BB	$0.65 \times 0.70 \times 4 + 0.80 \times 0.80 \times 0.15$	= 1.92	m3	
控除蓋	$0.038 \times 0.060 \times 0.62 \times 4$	= -0.01	m3	
控除1	$0.30 \times 0.30 \times 0.15$	= -0.01	m3	
控除2、3	$0.30 \times 0.35 \times 0.15 \times 2$	= -0.03	m3	
	合計	1.87	m3	
型枠	$(0.80 \times 0.85 + 0.50 \times 0.70) \times 4$	= 4.12	m2	
控除1	$0.30 \times 0.30 \times 2$	= -0.18	m2	
控除2、3	$0.30 \times 0.35 \times 2 \times 2$	= -0.42	m2	
	合計	3.5	m2	
グレーチング蓋 500型 T-20		1	組	
基礎碎石 RC-40 t=150	0.90×0.90	= 0.8	m2	
基面整正	0.90×0.90	= 0.8	m2	

単位数量計算書

細 別 : U型街渠側溝-1
規 格 : 300×300

10 m当り



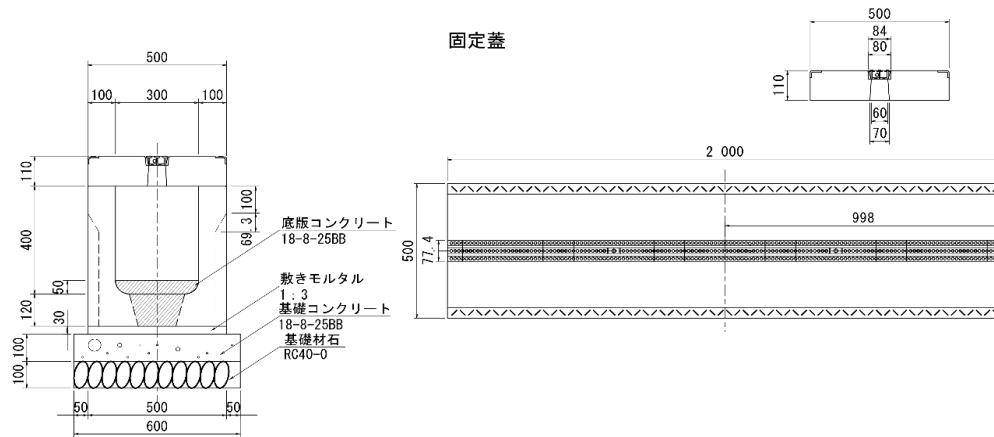
材料／規格	計 算 式	数 量	単位	備 考
U型街渠側溝 300×300×2000	10.0m / 2.0m =	5.0	本	
固定蓋	=	4.0	枚	
管理孔	=	1.0	枚	
グレーチング 細目 L=520	=	1.0	枚	
敷モルタル 1:3	0.50*0.03*10.0 =	0.15	m3	
基礎碎石 RC40-0 t=100	0.60*10.0 =	6.0	m2	

単位数量計算書

細 別： 横断用U型街渠側溝
規 格： 300×400

10 m当り

略 図



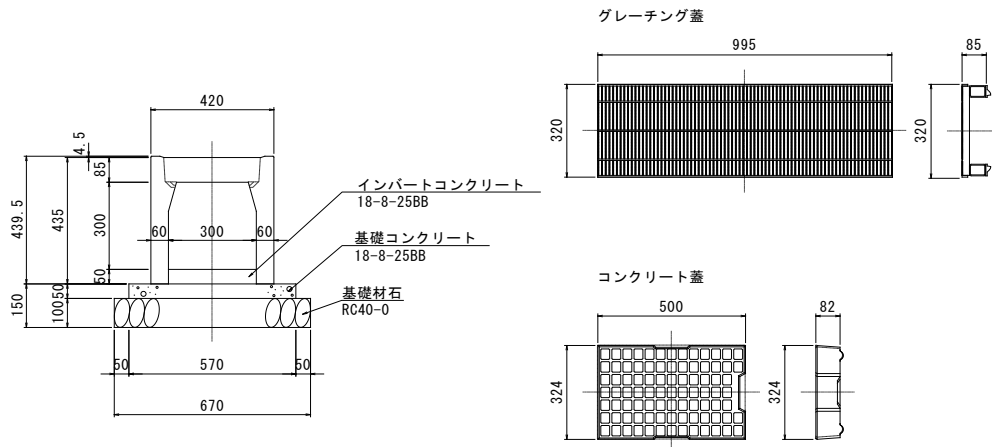
材料／規格	計 算 式	数 量	単 位	備 考
U型街渠側溝 300×400×2000	10.0m / 2.0m	= 5.0	本	
固定蓋	=	5.0	枚	
底版コンクリート 18-8-25BB	=	0.24	m3	
敷モルタル 1:3	0.50*0.03*10.0	= 0.15	m3	
基礎コンクリート 18-8-25BB	0.60*0.10*10.0	= 0.6	m3	
型枠	0.10*10.0*2	= 2.0	m2	
基礎碎石 RC40-0 t=100	0.60*10.0	= 6.0	m2	

単位数量計算書

細 別： 自由勾配側溝
規 格： 300×300

10 m当り

略 図



材料／規格	計 算 式	数 量	単 位	備 考
側溝 300×300×2000	10.0m / 2.0m =	5.0	本	318kg/本
コンクリート蓋 300用 L=500		8.0	枚	32kg/枚
グレーチング蓋 細目 L=995		1.0	枚	26kg/枚
インバートコンクリート 18-8-25BB	0.30*0.05*10.0 =	0.15	m3	
基礎コンクリート 18-8-25BB	0.57*0.05*10.0 =	0.29	m3	
型枠	0.05*10.0*2 =	1.00	m2	
基礎碎石 R40-0 t=100	0.67*10.0 =	6.70	m2	

数量計算書

工種： インバート工
種別：

[illegible]

1 箇当り

Technical drawings of two types of leveling mortar (調整モルタル) used for leveling. The left drawing shows a cross-section of a leveling mortar bed with dimensions: top width 150, bottom width 230, height 200, and a 10mm thick base. The right drawing shows a cross-section of a leveling mortar bed with dimensions: top width 600, bottom width 300, height 200, and a 10mm thick base. Both drawings include a 1:3 scale ratio and a label '調整モルタル'.

[illegible]

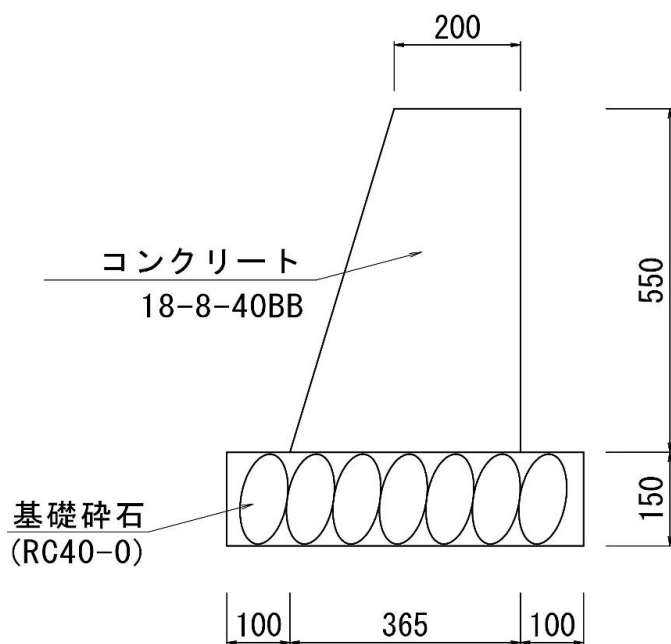
細別：小型重力式擁壁
規格：

細別：小型重力式擁壁
規格：

規格：

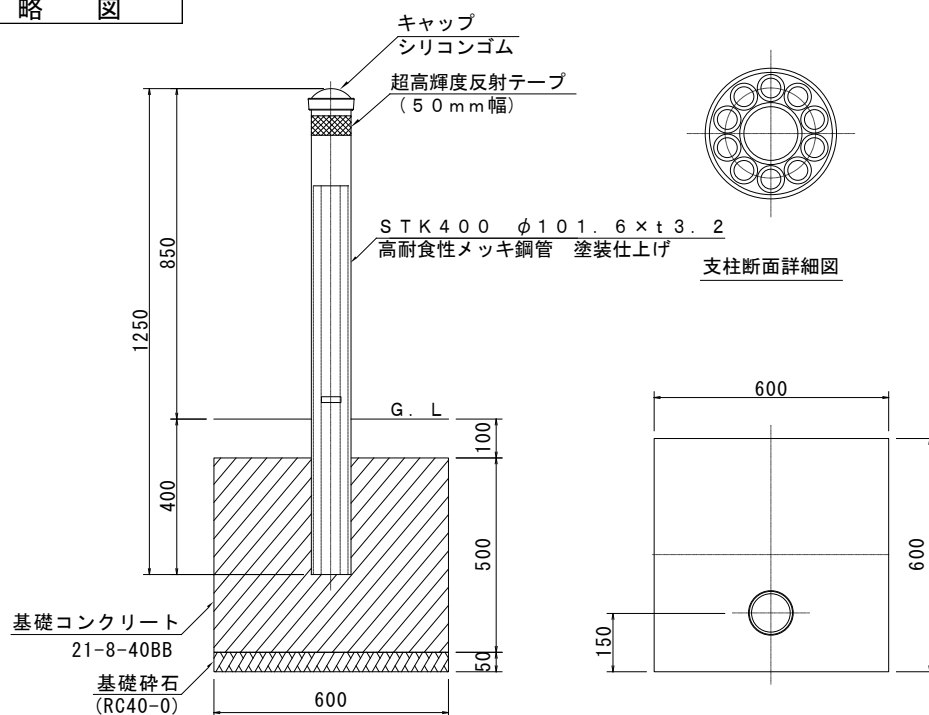
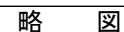
10 m当り

略 圖

[illegible]

細 別： 車止め
規 格：

1 本 当 り

[illegible]

舗装工

数量集計表

工 種	種 別	細 別	規 格	単位	計算値	備 考
舗装工						舗装面積求積図による
	車道舗装工					
	表層工	再生密粒度アスコン20F	t=5cm	m2	1230.4	
	上層路盤工	粒調碎石M40	t=15cm	m2	1230.4	
	歩道舗装工					
	表層工	再生細粒度アスコン13	t=3cm	m2	569.4	
	路盤工	再生碎石 RC40-0	t=10cm	m2	569.4	
	凍上抑制層	再生碎石 RC40-0	t=15cm	m2	569.4	
	歩道舗装工 (乗入れ部)					
	表層工	再生細粒度アスコン13	t=5cm	m2	181.0	
	路盤工	再生碎石 RC40-0	t=15cm	m2	181.0	
	凍上抑制層	再生碎石 RC40-0	t=15cm	m2	181.0	
	車道部擦り付け舗装工 (NO.7+17.0~NO.8)					
	表層工	再生密粒度アスコン20F	t=5cm	m2	20.0	
	不陸整正	粒調碎石M40	t=3cm (平均)	m2	20.0	
	民地部擦り付け舗装工					
	表層工	再生密粒度アスコン20F	t=5cm	m2	10.0	
	不陸整正	再生碎石 RC40-0	t=2cm (平均)	m2	10.0	

延 長 調 書

車道舗装工			
始測点	終測点	面 積 (m2)	備考
No. 2-2		1183.5	
No. 5		2.3	
No. 6		21.7	
No. 9		22.9	
	計	1230.4	
歩道舗装工			
始測点	終測点	面 積 (m2)	備考
No. 10		42.2	
No. 11		7.8	
No. 12		46.4	
No. 13		14.2	
No. 14		30.2	
No. 15		9.5	
No. 16		13.6	
No. 17		52.1	
No. 18-2		57.9	
No. 27		48.4	
No. 28		7.9	
No. 29		33.8	
No. 30		16.8	
No. 31		64.5	
No. 32		3.7	
No. 33		59.4	
No. 34-2		61.0	
	計	569.4	
歩道舗装工 (乗入れ部)			
始測点	終測点	面 積 (m2)	備考
No. 12		11.1	
No. 13		12.5	
No. 14		10.5	
No. 15		16.2	
No. 16		12.4	
No. 17		10.2	
No. 18		6.3	
No. 19		5.6	
No. 20		5.0	
No. 21		17.6	
No. 33		3.8	
No. 34		7.5	
No. 35		7.7	
No. 36		11.4	
No. 37		7.5	
No. 38		11.7	
No. 39		3.3	
No. 40		9.7	
No. 41		11.0	
	計	181.0	

安全施設工

数量集計表

[illegible]

延 長 調 書

中央線			
8 + 0.00	12 + 13.01	93.0	
12 + 16.01	16 + 14.00	78.0	
計		171.0	
外側線			
8 + 0.00	12 + 13.01 左	93.0	
12 + 16.01	13 + 7.00 左	12.1	
13 + 12.63	16 + 14.00 左	61.4	
8 + 0.00	12 + 13.02 右	93.0	
12 + 16.02	12 + 19.48 右	5.2	
13 + 3.24	16 + 14.00 右	70.8	
計		335.5	
停止線			
12 + 11.01	左	2.9	
13 + 11.38	左	2.0	
8 + 1.49	右	2.9	
13 + 0.35	右	2.7	
13 + 15.65	右	2.9	
計		13.4	
横断歩道			
12 + 14.51		21.0	
計		21.0	
横断歩道あり（箇所）			
10 + 0.49	10 + 5.49 左	1.0	
11 + 0.50	11 + 5.50 左	1.0	
14 + 3.50	14 + 8.50 右	1.0	
15 + 3.50	15 + 8.50 右	1.0	
計		4.0	

視覚障害者誘導用ブロック（一般部）m				
7 + 6.53	13 + 5.63	左	85.8	
13 + 13.17	16 + 14.00	左	46.9	
7 + 13.51	12 + 18.41	右	85.8	
13 + 4.65	16 + 14.00	右	48.6	
計			267.1	
視覚障害者誘導用ブロック（一般乗入れ部）m				
7 + 6.53	13 + 5.63	左	52.1	
13 + 13.17	16 + 14.00	左	11.3	
7 + 13.51	12 + 18.41	右	32.2	
13 + 4.65	16 + 14.00	右	14.1	
計			109.7	

数量集計表

[illegible]

構造物撤去工

[illegible]

延 長 調 書

函渠			
始測点	終測点	延 長 (m)	備考
7 + 11.45	16 + 13.95 左	182.5	
7 + 17.59	16 + 13.95 右	176.4	
	計	358.9	
自由勾配側溝 300×300			
始測点	終測点	延 長 (m)	備考
13 + 7.13 左		2.3	
	計	2.3	
歩車道境界ブロック			
始測点	終測点	延 長 (m)	備考
7 + 6.33	13 + 5.98 左	121.2	
13 + 13.08	16 + 13.95 左	60.9	
7 + 13.08	12 + 16.64 右	106.2	
13 + 1.37	16 + 13.95 右	72.6	
	計	360.9	
小型重力式擁壁			
始測点	終測点	延 長 (m)	備考
12 + 19.83	13 + 5.98 左	6.2	断面積 : 0.063m ²
16 + 12.15	16 + 13.95 左	1.8	断面積 : 0.063m ²
10 + 5.42	10 + 10.79 右	5.4	断面積 : 0.375m ²
12 + 10.42	12 + 16.72 右	6.3	断面積 : 0.375m ²
13 + 1.24	13 + 8.89 右	7.7	断面積 : 0.070m ²
15 + 0.00	16 + 13.95 右	34.0	断面積 : 0.070m ²
	計	61.4	

延 長 調 書

植樹樹			
始測点	終測点	延 長 (m)	備考
8 + 3.04	8 + 7.60 左	6.0	
8 + 19.44	9 + 1.66 左	3.6	
9 + 10.54	10 + 8.75 左	19.7	
11 + 10.66	11 + 13.56 左	4.0	
11 + 14.41	12 + 0.85 左	7.4	
12 + 9.17	12 + 17.66 左	9.6	
14 + 0.83	14 + 8.75 左	9.4	
14 + 12.97	14 + 19.13 左	7.6	
15 + 8.27	16 + 9.16 左	22.3	
16 + 13.17	16 + 13.95 左	0.8	
8 + 2.17	8 + 7.64 右	7.0	
8 + 8.43	8 + 17.50 右	10.4	
9 + 10.11	10 + 2.66 右	14.0	
10 + 13.23	10 + 17.77 右	6.1	
11 + 3.57	11 + 19.96 右	17.9	
12 + 4.98	12 + 10.43 右	7.0	
13 + 13.28	15 + 1.11 右	29.3	
15 + 5.52	16 + 1.15 右	17.1	
16 + 4.20	16 + 13.95 右	9.8	
	計	209.0	
車止め			
始測点	終測点	本 数	備考
7 + 8.18 左		1	
14 + 9.46 左		1	
14 + 10.84 左		1	
14 + 12.22 左		1	
7 + 13.40 右		1	
7 + 15.79 右		1	
	計	6	

延 長 調 書

照明(基礎コンクリート)			
始測点	終測点	基 数	備考
13 + 13.78 右		1	移 設
	計	1	
道路標識(基礎コンクリート)			
始測点	終測点	基 数	備考
8 + 2.92 左		1	移 設
12 + 18.41 左		1	移 設
12 + 11.01 右		1	移 設
13 + 15.48 右		1	移 設
	計	4	
カーブミラー(基礎コンクリート)			
始測点	終測点	基 数	備考
12 + 19.14 左		1	移 設
	計	1	
高木			
始測点	終測点	本 数	備考
8 + 4.74 左		1	
10 + 8.25 左		1	
11 + 15.75 左		1	
12 + 13.39 左		1	
8 + 4.35 右		1	
8 + 13.05 右		1	
8 + 16.26 右		1	
14 + 18.88 右		1	
15 + 7.23 右		1	
	計	9	

延 長 調 書

低木			
始測点	終測点	面 積 (m2)	備考
9 + 0.55	左	1.6	
10 + 7.06	左	1.3	
11 + 17.63	左	3.2	
12 + 13.41	左	4.8	
14 + 6.50	左	1.2	
14 + 16.81	左	1.0	
16 + 3.59	左	7.5	
8 + 4.91	右	4.1	
8 + 12.97	右	6.1	
9 + 13.75	右	5.3	
11 + 11.76	右	12.4	
12 + 7.71	右	4.1	
14 + 7.19	右	20.7	
	計	73.3	
As舗装切斷 (車道)			
始測点	終測点	延 長 (m)	備考
No. 1	中	6.0	
No. 2	左	188.7	
No. 3	支線	3.1	
No. 4	中	6.0	
No. 5	右	182.1	
No. 6	支線	7.7	
民地部		34.0	
	計	427.6	

延 長 調 書

As舗装切断（歩道）			
始測点	終測点	延 長 （m）	備考
No. 1	左	4. 9	
No. 2	左	1. 4	
No. 3	右	4. 8	
No. 4	右	1. 4	
	計	12. 5	
車道部			
始測点	終測点	面 積 （m2）	備考
No. 1	中	1068. 54	
No. 2	支線	3. 13	
No. 3	支線	21. 76	
No. 4	支線	25. 33	
民地部		10. 0	
	計	1128. 76	
歩道部			
始測点	終測点	面 積 （m2）	備考
No. 1	左	216. 15	
No. 2	左	110. 67	
No. 3	右	180. 61	
No. 4	右	110. 68	
	計	618. 11	