

工 事 数 量 総 括 表

工 事 名	【令和6年度交通安全対策事業市道若宮田麦線歩道設置工事その2（繰越明許）】				事 業 区 分
	工事区分・工種・種別・細別	規 格	単位		工 事 区 分 摘 要
歩道改良					
道路土工					
掘削工					
掘削	土砂	m3	328.6		
床掘	土砂	m3	308.2		
盛土	路体盛土	m3	15.7		
	路床盛土	m3	149.6		
	土羽土	m3	106.4		
	畦畔盛土	m3	12.6		
埋戻し	流用土砂	m3	203.0		
残土処理		m3	95.4		
法面整形工					
法面整形(盛土部)		m ²	392.8		
法面整形(切土部)		m ²	122.0		
舗装工					
車道舗装工					
表層工	再生密粒度アスコン20F t=5cm	m ²	243.1		
上層路盤工	粒度調整砕石 M-40 t=15cm	m ²	243.1		
歩道舗装					
表層工(一般部)	再生細粒度アスコン13F t=3cm	m ²	872.2		
表層工(乗入部)	再生細粒度アスコン13F t=5cm	m3	88.8		
路盤工	再生クラッシャーランRC40-0 t=10cm	m ²	961.0		
凍上抑制工	再生クラッシャーランRC40-0 t=15cm	m ²	961.0		
路面標示					
外側線・中央線	実線 ペイント式	m	1,042		
中央線	破線 ペイント式	m	263		

工 事 数 量 総 括 表

工 事 名 【令和6年度交通安全対策事業市道若宮田麦線歩道設置工事その2（繰越明許）】				事 業 区 分
工事区分・工種・種別・細別				工 事 区 分
規 格				摘 要
停止線・ゼブラ	溶融式 W=45cm	m		
記号	溶融式 15cm換算	m		
排水構造物工				
側溝工				
U型街渠側溝	300×300	m		
U型街渠側溝	300×400	m		
横断街渠	300×300	m		
U型街渠側溝固定蓋	300型 L=2.0m	枚		
U型街渠側溝管理孔	300型 L=2.0m	枚		グレーチング（細目）込み
横断用U型街渠側溝固定蓋	300型 L=2.0m	枚		
横断用U型街渠側溝固定蓋グレーチング	300型 L=1.0m	枚		蓋1枚につき2枚使用
ベンチフリューム	300型	m	107	
ベンチフリューム掛口	300型	個	3	
横断用ベンチフリューム	300型	m	20	
横断用ベンチフリューム蓋	300型	枚	20	
自由勾配側溝	300×300	m	501	
	300×400	m	16	
横断用自由勾配側溝	300×300	m	9	
土留め側溝	300×600	m		
	300×700	m		
自由勾配側溝甲蓋	防音型 300型	枚	412	
自由勾配側溝グレーチング	防音型 300型 T-25	枚	52	
自由勾配側溝グレーチング	横断用 300型 T-25	枚	4	
街渠柵	300×700用	箇所		
集水柵	700×700×700	箇所	3	
	1000×1000×1100	箇所		
	1200×1200×1400	箇所		
	1000×2200×1000	箇所		

工 事 数 量 総 括 表

工 事 名	【令和6年度交通安全対策事業市道若宮田麦線歩道設置工事その2（繰越明許）】				事 業 区 分
工事区分・工種・種別・細別	規 格	単位			工 事 区 分 摘 要
函渠工	300×300	m			
	800×800	m			
取付管	Φ300	m			
小構造物工					
縁石工	地先境界ブロック	m	512		
歩車道境界工	標準 L=600	m			
	切下げ L=600	m			
	フラット L=600	m	9		
L型擁壁	H=1.25m	m	10		
車両用防護柵	Gp-Bp-2E	m	449		
撤去工					
舗装版切断	t=5cm	m	526		
舗装版取り壊し	t=5cm	m ²	292		
舗装版運搬	アスファルト殻	m ³	15		
舗装版処分	アスファルト殻	t	34		
鉄筋コンクリート 既設水路撤去	車道用鉄筋コンクリート U型側溝 PU3-30	m			
	ベンチフリューム BF-300	m	127		
無筋コンクリート 既設水路等撤去	現場打ち水路 450×600 t=150	m			
	Rガッター	m	65		
	小型重力式擁壁 H=0.5	m	127		
	集水柵 700×700×700 t=150	箇所	1		
	集水柵 800×800×800 t=150	箇所			
	集水柵 1500×1000×1000 t=150	箇所			
コンクリート取り壊し	鉄筋コンクリート	m ³	4		
コンクリート運搬処分	鉄筋コンクリート	t	9		
コンクリート取り壊し	無筋コンクリート	m ³	17		
コンクリート運搬処分	無筋コンクリート	t	40		

数量集計用計算書

工 種： 道路土工・作業土工
種 別：

細 別	規格及び計算式	数 量	単位	備 考
道路土工				
掘削	土量計算書 C1 328.6 =	328.6	m3	
床掘	土量計算書 C2 308.2 =	308.2	m3	
路体盛土	土量計算書 D1 15.7 =	15.7	m3	
路床盛土	土量計算書 D2 149.6 =	149.6	m3	
土羽土	土量計算書 D3 106.4 =	106.4	m3	
畦畔盛土	土量計算書 D4 12.6 =	12.6	m3	
埋戻し	土量計算書 B 203.0 =	203.0	m3	
残土処理	$(328.6+308.2)-(15.7+149.6+106.4+12.6+203)/0.9 =$	95.4	m3	変化率考慮
作業土工 法面整形				
盛土法面整形	土量計算書 W1 392.8 =	392.8	m2	
切土法面整形	土量計算書 W2 122.0 =	122.0	m2	

土 量 計 算 書

測 点	距 離	掘削 (土砂)			床掘り (土砂)		
		面積	平均面積	体積	面積	平均面積	体積
NO. 16+14. 4		0. 6			0. 6		
NO. 17	5. 60	0. 6	0. 60	3. 4	0. 6	0. 60	3. 4
NO. 18	20. 00	0. 5	0. 55	11. 0	0. 5	0. 55	11. 0
NO. 19	20. 00	1. 1	0. 80	16. 0	0. 8	0. 65	13. 0
NO. 20	20. 00	1. 3	1. 20	24. 0	0. 8	0. 80	16. 0
NO. 21	20. 00	1. 3	1. 30	26. 0	0. 8	0. 80	16. 0
NO. 22	20. 00	0. 3	0. 80	16. 0	0. 5	0. 65	13. 0
NO. 23	20. 00	0. 3	0. 30	6. 0	0. 7	0. 60	12. 0
NO. 24	20. 00	0. 4	0. 35	7. 0	0. 5	0. 60	12. 0
BC1	16. 06	0. 6	0. 50	8. 0	0. 7	0. 60	9. 6
NO. 25	3. 94	1. 0	0. 80	3. 2	0. 6	0. 65	2. 6
SP1	18. 88	0. 7	0. 85	16. 0	0. 5	0. 55	10. 4
NO. 26	1. 12	0. 7	0. 70	0. 8	0. 5	0. 50	0. 6
NO. 27	20. 00	0. 5	0. 60	12. 0	0. 4	0. 45	9. 0
EC1	1. 70	0. 5	0. 50	0. 9	0. 4	0. 40	0. 7
NO. 28	18. 30	0. 6	0. 55	10. 1	2. 4	1. 40	25. 6
NO. 29	20. 00	1. 1	0. 85	17. 0	0. 6	1. 50	30. 0
NO. 30	20. 00	1. 2	1. 15	23. 0	0. 5	0. 55	11. 0
NO. 31	20. 00	1. 7	1. 45	29. 0	0. 5	0. 50	10. 0
NO. 32	20. 00	0. 3	1. 00	20. 0	0. 4	0. 45	9. 0
NO. 33	20. 00	0. 3	0. 30	6. 0	0. 4	0. 40	8. 0
NO. 34	20. 00	0. 3	0. 30	6. 0	0. 4	0. 40	8. 0
BC2	8. 51	0. 3	0. 30	2. 6	0. 4	0. 40	3. 4
NO. 35	11. 49	0. 4	0. 35	4. 0	0. 4	0. 40	4. 6
NO. 36	20. 00	0. 6	0. 50	10. 0	0. 5	0. 45	9. 0
SP2	2. 36	0. 4	0. 50	1. 2	0. 5	0. 50	1. 2
NO. 37	17. 64	0. 3	0. 35	6. 2	0. 4	0. 45	7. 9
EC2	16. 20	0. 5	0. 40	6. 5	0. 4	0. 40	6. 5
NO. 38	3. 80	0. 4	0. 45	1. 7	0. 5	0. 45	1. 7
NO. 39	20. 00	0. 3	0. 35	7. 0	0. 5	0. 50	10. 0
NO. 40	20. 00	0. 5	0. 40	8. 0	0. 4	0. 45	9. 0
NO. 41	20. 00	0. 3	0. 40	8. 0	0. 4	0. 40	8. 0
NO. 42	20. 00	0. 3	0. 30	6. 0	0. 4	0. 40	8. 0
NO. 43	20. 00	0. 3	0. 30	6. 0	0. 4	0. 40	8. 0
合計	525. 60			328. 6			308. 2

土 量 計 算 書

測 点	距 離	埋戻し (土砂)					
		面積	平均面積	体積			
NO. 16+14. 4		0. 4					
NO. 17	5. 60	0. 4	0. 40	2. 2			
NO. 18	20. 00	0. 3	0. 35	7. 0			
NO. 19	20. 00	0. 5	0. 40	8. 0			
NO. 20	20. 00	0. 5	0. 50	10. 0			
NO. 21	20. 00	0. 5	0. 50	10. 0			
NO. 22	20. 00	0. 3	0. 40	8. 0			
NO. 23	20. 00	0. 4	0. 35	7. 0			
NO. 24	20. 00	0. 3	0. 35	7. 0			
BC1	16. 06	0. 5	0. 40	6. 4			
NO. 25	3. 94	0. 4	0. 45	1. 8			
SP1	18. 88	0. 3	0. 35	6. 6			
NO. 26	1. 12	0. 4	0. 35	0. 4			
NO. 27	20. 00	0. 2	0. 30	6. 0			
EC1	1. 70	0. 3	0. 25	0. 4			
NO. 28	18. 30	1. 7	1. 00	18. 3			
NO. 29	20. 00	0. 4	1. 05	21. 0			
NO. 30	20. 00	0. 4	0. 40	8. 0			
NO. 31	20. 00	0. 4	0. 40	8. 0			
NO. 32	20. 00	0. 3	0. 35	7. 0			
NO. 33	20. 00	0. 2	0. 25	5. 0			
NO. 34	20. 00	0. 3	0. 25	5. 0			
BC2	8. 51	0. 2	0. 25	2. 1			
NO. 35	11. 49	0. 3	0. 25	2. 9			
NO. 36	20. 00	0. 3	0. 30	6. 0			
SP2	2. 36	0. 3	0. 30	0. 7			
NO. 37	17. 64	0. 3	0. 30	5. 3			
EC2	16. 20	0. 2	0. 25	4. 1			
NO. 38	3. 80	0. 2	0. 20	0. 8			
NO. 39	20. 00	0. 3	0. 25	5. 0			
NO. 40	20. 00	0. 3	0. 30	6. 0			
NO. 41	20. 00	0. 3	0. 30	6. 0			
NO. 42	20. 00	0. 3	0. 30	6. 0			
NO. 43	20. 00	0. 2	0. 25	5. 0			
合計	525. 60			203. 0			

土 量 計 算 書

測 点	距 離	路体盛土 (土砂)			路床盛土 (土砂)		
		面積	平均面積	体積	面積	平均面積	体積
NO. 16+14. 4		0. 0			0. 0		
NO. 17	5. 60	0. 0	0. 00	0. 0	0. 0	0. 00	0. 0
NO. 18	20. 00	0. 1	0. 05	1. 0	0. 0	0. 00	0. 0
NO. 19	20. 00	0. 0	0. 05	1. 0	0. 5	0. 25	5. 0
NO. 20	20. 00	0. 0	0. 00	0. 0	0. 6	0. 55	11. 0
NO. 21	20. 00	0. 0	0. 00	0. 0	0. 5	0. 55	11. 0
NO. 22	20. 00	0. 3	0. 15	3. 0	0. 7	0. 60	12. 0
NO. 23	20. 00	0. 1	0. 20	4. 0	0. 6	0. 65	13. 0
NO. 24	20. 00	0. 2	0. 15	3. 0	0. 5	0. 55	11. 0
BC1	16. 06	0. 0	0. 10	1. 6	0. 0	0. 25	4. 0
NO. 25	3. 94	0. 0	0. 00	0. 0	0. 0	0. 00	0. 0
SP1	18. 88	0. 0	0. 00	0. 0	0. 0	0. 00	0. 0
NO. 26	1. 12	0. 0	0. 00	0. 0	0. 0	0. 00	0. 0
NO. 27	20. 00	0. 0	0. 00	0. 0	0. 3	0. 15	3. 0
EC1	1. 70	0. 0	0. 00	0. 0	0. 3	0. 30	0. 5
NO. 28	18. 30	0. 0	0. 00	0. 0	0. 1	0. 20	3. 7
NO. 29	20. 00	0. 0	0. 00	0. 0	0. 0	0. 05	1. 0
NO. 30	20. 00	0. 0	0. 00	0. 0	0. 0	0. 00	0. 0
NO. 31	20. 00	0. 0	0. 00	0. 0	0. 0	0. 00	0. 0
NO. 32	20. 00	0. 0	0. 00	0. 0	1. 3	0. 65	13. 0
NO. 33	20. 00	0. 0	0. 00	0. 0	0. 8	1. 05	21. 0
NO. 34	20. 00	0. 0	0. 00	0. 0	0. 4	0. 60	12. 0
BC2	8. 51	0. 0	0. 00	0. 0	0. 4	0. 40	3. 4
NO. 35	11. 49	0. 0	0. 00	0. 0	0. 2	0. 30	3. 4
NO. 36	20. 00	0. 1	0. 05	1. 0	0. 0	0. 10	2. 0
SP2	2. 36	0. 1	0. 10	0. 2	0. 0	0. 00	0. 0
NO. 37	17. 64	0. 0	0. 05	0. 9	0. 2	0. 10	1. 8
EC2	16. 20	0. 0	0. 00	0. 0	0. 1	0. 15	2. 4
NO. 38	3. 80	0. 0	0. 00	0. 0	0. 1	0. 10	0. 4
NO. 39	20. 00	0. 0	0. 00	0. 0	0. 1	0. 10	2. 0
NO. 40	20. 00	0. 0	0. 00	0. 0	0. 1	0. 10	2. 0
NO. 41	20. 00	0. 0	0. 00	0. 0	0. 1	0. 10	2. 0
NO. 42	20. 00	0. 0	0. 00	0. 0	0. 3	0. 20	4. 0
NO. 43	20. 00	0. 0	0. 00	0. 0	0. 2	0. 25	5. 0
合計	525. 60			15. 7			149. 6

土 量 計 算 書

測 点	距 離	土羽土 (土砂)			畦畔盛土 (土砂)		
		面積	平均面積	体積	面積	平均面積	体積
NO. 16+14. 4		0. 0			0. 0		
NO. 17	5. 60	0. 0	0. 00	0. 0	0. 0	0. 00	0. 0
NO. 18	20. 00	0. 2	0. 10	2. 0	0. 0	0. 00	0. 0
NO. 19	20. 00	0. 1	0. 15	3. 0	0. 0	0. 00	0. 0
NO. 20	20. 00	0. 2	0. 15	3. 0	0. 0	0. 00	0. 0
NO. 21	20. 00	0. 1	0. 15	3. 0	0. 0	0. 00	0. 0
NO. 22	20. 00	0. 3	0. 20	4. 0	0. 2	0. 10	2. 0
NO. 23	20. 00	0. 3	0. 30	6. 0	0. 1	0. 15	3. 0
NO. 24	20. 00	0. 3	0. 30	6. 0	0. 2	0. 15	3. 0
BC1	16. 06	0. 3	0. 30	4. 8	0. 3	0. 25	4. 0
NO. 25	3. 94	0. 0	0. 15	0. 6	0. 0	0. 15	0. 6
SP1	18. 88	0. 1	0. 05	0. 9	0. 0	0. 00	0. 0
NO. 26	1. 12	0. 1	0. 10	0. 1	0. 0	0. 00	0. 0
NO. 27	20. 00	0. 3	0. 20	4. 0	0. 0	0. 00	0. 0
EC1	1. 70	0. 3	0. 30	0. 5	0. 0	0. 00	0. 0
NO. 28	18. 30	0. 0	0. 15	2. 7	0. 0	0. 00	0. 0
NO. 29	20. 00	0. 0	0. 00	0. 0	0. 0	0. 00	0. 0
NO. 30	20. 00	0. 0	0. 00	0. 0	0. 0	0. 00	0. 0
NO. 31	20. 00	0. 0	0. 00	0. 0	0. 0	0. 00	0. 0
NO. 32	20. 00	0. 6	0. 30	6. 0	0. 0	0. 00	0. 0
NO. 33	20. 00	0. 7	0. 65	13. 0	0. 0	0. 00	0. 0
NO. 34	20. 00	0. 3	0. 50	10. 0	0. 0	0. 00	0. 0
BC2	8. 51	0. 3	0. 30	2. 6	0. 0	0. 00	0. 0
NO. 35	11. 49	0. 3	0. 30	3. 4	0. 0	0. 00	0. 0
NO. 36	20. 00	0. 1	0. 20	4. 0	0. 0	0. 00	0. 0
SP2	2. 36	0. 1	0. 10	0. 2	0. 0	0. 00	0. 0
NO. 37	17. 64	0. 2	0. 15	2. 6	0. 0	0. 00	0. 0
EC2	16. 20	0. 2	0. 20	3. 2	0. 0	0. 00	0. 0
NO. 38	3. 80	0. 2	0. 20	0. 8	0. 0	0. 00	0. 0
NO. 39	20. 00	0. 2	0. 20	4. 0	0. 0	0. 00	0. 0
NO. 40	20. 00	0. 2	0. 20	4. 0	0. 0	0. 00	0. 0
NO. 41	20. 00	0. 2	0. 20	4. 0	0. 0	0. 00	0. 0
NO. 42	20. 00	0. 2	0. 20	4. 0	0. 0	0. 00	0. 0
NO. 43	20. 00	0. 2	0. 20	4. 0	0. 0	0. 00	0. 0
合計	525. 60			106. 4			12. 6

土 量 計 算 書

測 点	距 離	盛土法面整形			切土法面整形		
		長さ	平均幅	面積	長さ	平均幅	面積
NO. 16+14. 4		0. 2			0. 0		
NO. 17	5. 60	0. 2	0. 20	1. 1	0. 0	0. 00	0. 0
NO. 18	20. 00	0. 6	0. 40	8. 0	0. 0	0. 00	0. 0
NO. 19	20. 00	0. 4	0. 50	10. 0	1. 2	0. 60	12. 0
NO. 20	20. 00	0. 4	0. 40	8. 0	1. 4	1. 30	26. 0
NO. 21	20. 00	0. 3	0. 35	7. 0	1. 6	1. 50	30. 0
NO. 22	20. 00	1. 6	0. 95	19. 0	0. 0	0. 80	16. 0
NO. 23	20. 00	1. 4	1. 50	30. 0	0. 0	0. 00	0. 0
NO. 24	20. 00	1. 7	1. 55	31. 0	0. 0	0. 00	0. 0
BC1	16. 06	2. 0	1. 85	29. 7	0. 0	0. 00	0. 0
NO. 25	3. 94	0. 0	1. 00	3. 9	0. 0	0. 00	0. 0
SP1	18. 88	0. 2	0. 10	1. 9	0. 0	0. 00	0. 0
NO. 26	1. 12	0. 1	0. 15	0. 2	0. 0	0. 00	0. 0
NO. 27	20. 00	1. 0	0. 55	11. 0	0. 0	0. 00	0. 0
EC1	1. 70	1. 0	1. 00	1. 7	0. 0	0. 00	0. 0
NO. 28	18. 30	0. 0	0. 50	9. 2	0. 0	0. 00	0. 0
NO. 29	20. 00	0. 0	0. 00	0. 0	0. 5	0. 25	5. 0
NO. 30	20. 00	0. 0	0. 00	0. 0	0. 6	0. 55	11. 0
NO. 31	20. 00	0. 0	0. 00	0. 0	0. 8	0. 70	14. 0
NO. 32	20. 00	1. 9	0. 95	19. 0	0. 0	0. 40	8. 0
NO. 33	20. 00	2. 4	2. 15	43. 0	0. 0	0. 00	0. 0
NO. 34	20. 00	0. 9	1. 65	33. 0	0. 0	0. 00	0. 0
BC2	8. 51	0. 9	0. 90	7. 7	0. 0	0. 00	0. 0
NO. 35	11. 49	1. 0	0. 95	10. 9	0. 0	0. 00	0. 0
NO. 36	20. 00	0. 4	0. 70	14. 0	0. 0	0. 00	0. 0
SP2	2. 36	0. 5	0. 45	1. 1	0. 0	0. 00	0. 0
NO. 37	17. 64	0. 7	0. 60	10. 6	0. 0	0. 00	0. 0
EC2	16. 20	0. 6	0. 65	10. 5	0. 0	0. 00	0. 0
NO. 38	3. 80	0. 6	0. 60	2. 3	0. 0	0. 00	0. 0
NO. 39	20. 00	0. 5	0. 55	11. 0	0. 0	0. 00	0. 0
NO. 40	20. 00	0. 7	0. 60	12. 0	0. 0	0. 00	0. 0
NO. 41	20. 00	0. 8	0. 75	15. 0	0. 0	0. 00	0. 0
NO. 42	20. 00	0. 8	0. 80	16. 0	0. 0	0. 00	0. 0
NO. 43	20. 00	0. 7	0. 75	15. 0	0. 0	0. 00	0. 0
合計	525. 60			392. 8			122. 0

舗装工

数量集計表

[illegible]

延 長 調 書

車道舗装工			
始測点	終測点	面 積 (m2)	備考
No. 16+14. 40	No. 43	226. 0	W=0. 43
No. 25付近交差点部		17. 1	
	計	243. 1	
歩道舗装工			
始測点	終測点	箇 所	備考
No. 16+14. 40	No. 24+17. 38	301. 5	W=1. 85
No. 24+17. 38	No. 24+19. 98	3. 1	
No. 25+3. 58	No. 25+6. 84	3. 1	
No. 25+6. 84	No. 43	653. 3	W=1. 85
乗入れ部控除		-88. 8	
	計	872. 2	
歩道舗装工 (乗入れ部)			
始測点	終測点	延 長 (m)	備考
12箇所	W=4. 0m	88. 8	W=1. 85
	計	88. 8	

外側線（左）			
始測点	終測点	延 長（m）	備考
No. 16+14. 40	No. 43	525. 6	
	計	525. 6	
外側線（右）			
始測点	終測点	延 長（m）	備考
No. 16+14. 4	No. 24+17. 39	163. 2	
No. 25+6. 49	No. 43	353. 3	
	計	516. 5	
中央線（実線）			
始測点	終測点	延 長（m）	備考
	計	0. 0	
中央線（破線）			
始測点	終測点	延 長（m）	備考
No. 16+14. 40	No. 43	262. 8	
	計	262. 8	
停止線			
始測点		延 長（m）	備考
	計	0. 0	

ゼブラ			
始測点	終測点	延 長 (m)	備考
	計	0.0	
記号			
始測点	終測点	箇 所	備考
	計	0.0	

排水構造物工・小型構造物工

数量集計表

工 種	種 別	細 別	規 格	単位	計算値	備考
排水構造物工						
	側溝工	U型街渠側溝	300x300 L=2.0m	m	0	
			300x400 L=2.0m	m	0	
		横断用U型街渠側溝	300x300 L=2.0m	m	0	
		ベンチフリューム	BF300	m	107	
		ベンチフリューム掛口	BF300	個	3	
		横断用ベンチフリューム	BF300	m	20	
		自由勾配側溝	300x300 L=2.0m	m	501	
			300x400 L=2.0m	m	16	
		横断用自由勾配側溝	300x300 L=2.0m	m	9	
			300x600 L=2.0m	m	0	
			300x700 L=2.0m	m	0	
		土留型自由勾配側溝	300x600 L=2.0m	m	0	
			300x700 L=2.0m	m	0	
		街渠樹	300x600×900	個	0	
			300x700用	個	0	
		集水樹	700x700×700	個	3	
			1000×1000×1100	個	0	
			1200×1200×1400	個	0	
			1000×2200×1000	個	0	
		函渠工	300×300	m	0.0	
			800×800	m	0.0	
		取付管工	φ300	m	0	
小構造物工						
	縁石工	地先境界ブロック		m	512.0	
	歩車道境界工	標準タイプ		m	0.0	
		フラットタイプ		m	9.3	
	L型擁壁		H=1.25m	m	10.3	
	車両用防護柵	Gp-Bp-2E		m	448.9	

延 長 調 書

U型街渠側溝 300×300			
始測点	終測点	延 長 (m)	備考
	計	0.0	
U型街渠側溝 300×400			
始測点	終測点	延 長 (m)	備考
	計	0.0	
横断用U型街渠側溝 300×300			
始測点	終測点	延 長 (m)	備考
	計	0.0	
ベンチフリューム 300型			
始測点	終測点	延 長 (m)	備考
18 + 11.30	19 + 10.00	18.7	
19 + 17.70	22 + 10.00	52.3	
22 + 15.96	23 + 13.80	17.8	
24 + 0.00	24 + 18.49	18.5	
	計	107.3	

延 長 調 書

ベンチフリューム掛口 300型			
始測点		箇所数	備考
20 + 18.23		1	
22 + 7.35		1	
24 + 12.99		1	
計		3	
横断用ベンチフリューム 300型			
始測点	終測点	延長 (m)	備考
19 + 10.00	19 + 17.70	7.7	
22 + 10.00	22 + 15.96	6.0	
23 + 13.80	24 + 0.00	6.2	
	計	19.9	
自由勾配側溝 300×300			
始測点	終測点	延長 (m)	備考
17 + 10.00	24 + 17.65	147.7	
25 + 6.48	43	353.3	
	計	501.0	
自由勾配側溝 300×400			
始測点	終測点	延長 (m)	備考
16 + 14.40	17 + 10.00	15.6	
	計	15.6	
横断用自由勾配側溝 300×300			
始測点	終測点	延長 (m)	備考
24 + 17.65	25 + 6.48	8.9	
	計	8.9	

延 長 調 書

横断用自由勾配側溝 300×600			
始測点	終測点	延 長 (m)	備考
	計	0.0	
横断用自由勾配側溝 300×700			
始測点	終測点	延 長 (m)	備考
	計	0.0	
土留型自由勾配側溝 300×600			
始測点	終測点	延 長 (m)	備考
	計	0.0	
土留型自由勾配側溝 300×700			
始測点	終測点	延 長 (m)	備考
	計	0.0	
街渠柵 300×600×900			
始測点		箇所数	備考
	計	0	
接続柵 400×400×705			
始測点		箇所数	備考
	計	0	

延 長 調 書

集水桝 700×700×700		
始測点	箇所数	備考
16 + 14.81	1	
18 + 10.81	1	
24 + 18.80	1	
計	3	
集水桝 1000×1000×1100		
始測点	箇所数	備考
計	0	
集水桝 1200×1200×1400		
始測点	箇所数	備考
計	0	
集水桝 1000×2200×1000		
始測点	箇所数	備考
計	0	
函渠工 300×300		
始測点	延長 (m)	備考
計	0.0	
函渠工 800×800		
始測点	延長 (m)	備考
計	0.0	

延 長 調 書

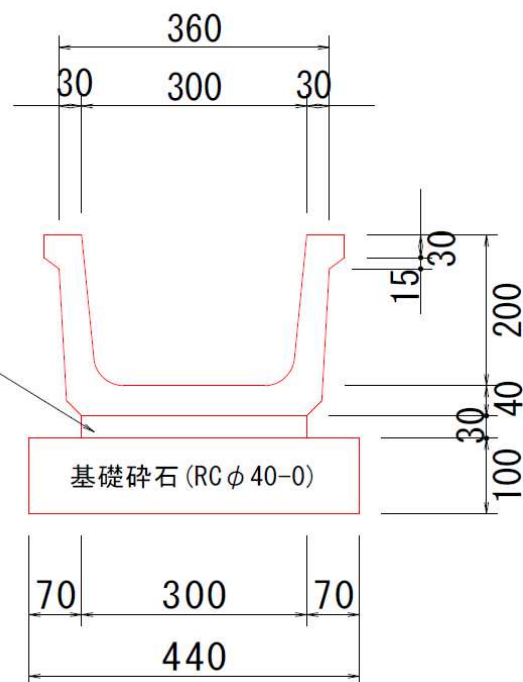
取付管工 φ300			
始測点		延 長 (m)	備考
	計	0.0	
縁石工			
始測点	終測点	延 長 (m)	備考
16 + 14.40	25 + 0.20	165.8	
25 + 3.84	27 + 13.15	49.6	
28 + 3.45	43	296.6	
	計	512.0	
歩車道境界ブロック 標準部			
始測点	終測点	延 長 (m)	備考
	計	0.0	
歩車道境界ブロック 乗入れ部			
始測点	終測点	延 長 (m)	備考
24 + 17.39	25 + 0.36	5.0	
25 + 3.51	25 + 6.31	4.3	
	計	9.3	
L型擁壁 H=1,250			
始測点	終測点	延 長 (m)	備考
27 + 13.15	28 + 3.45	10.3	
	計	10.3	

延 長 調 書

[illegible]

10 m当り

調整モルタル
1 : 3

[illegible]

單位數量計算書

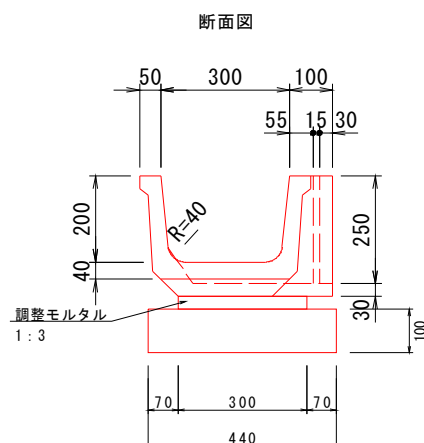
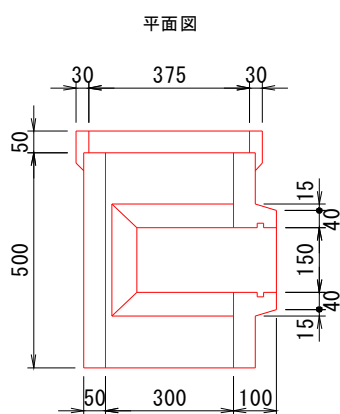
細 別： 掛け口工
規 格： BF300用

1 箇所当り

略 义

掛け口工 S=1:10

BF II-300用

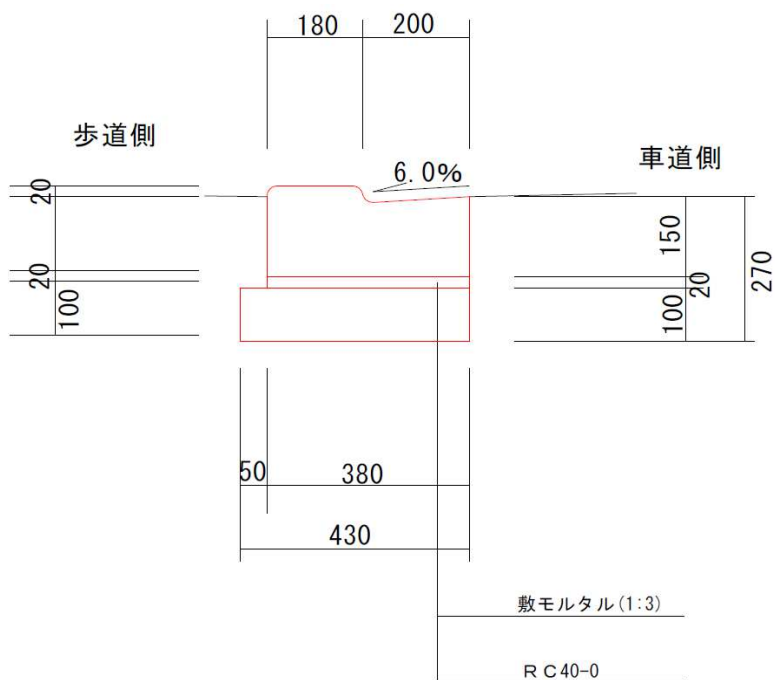
[illegible]

單位數量計算書

細 別： 歩車道境界ブロック
規 格： フラットタイプ

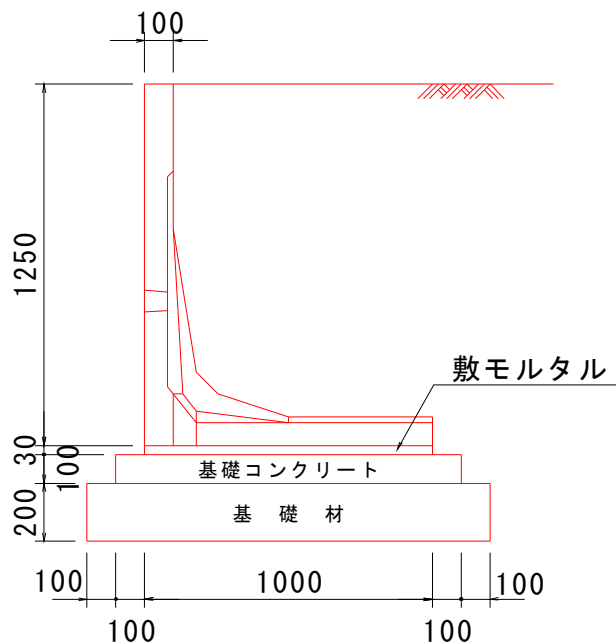
10 m当り

略 図

[illegible]

細 別 : プレキャストL型擁壁
規 格 : H=1.25m

略 図

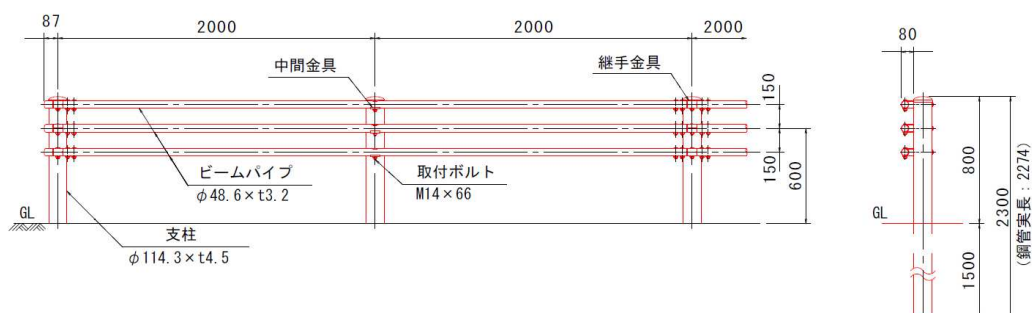
[illegible]

單位數量計算書

細 別： 車両用防護柵
規 格： Gp-Bp-2E

1 組当り

略 义

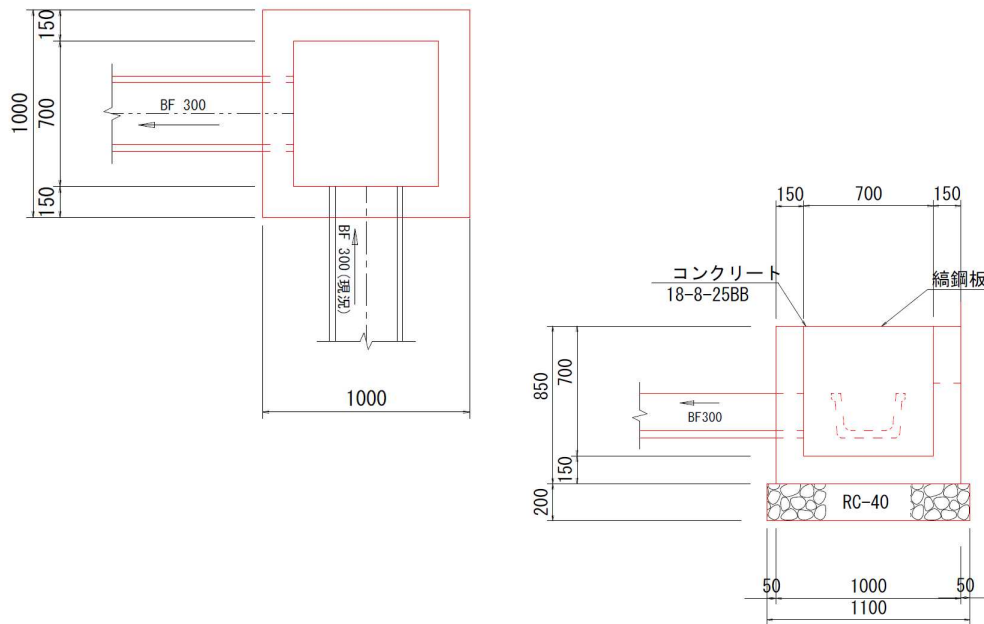
[illegible]

単位数量計算書

細 別： 集水桝 (N0. 16+14. 77)
規 格： B700-L700-H700

1 箇所当り

略 図



控除 蓋	
控除 1	BF300 既設
控除 2	BF300
控除 3	
控除 4	

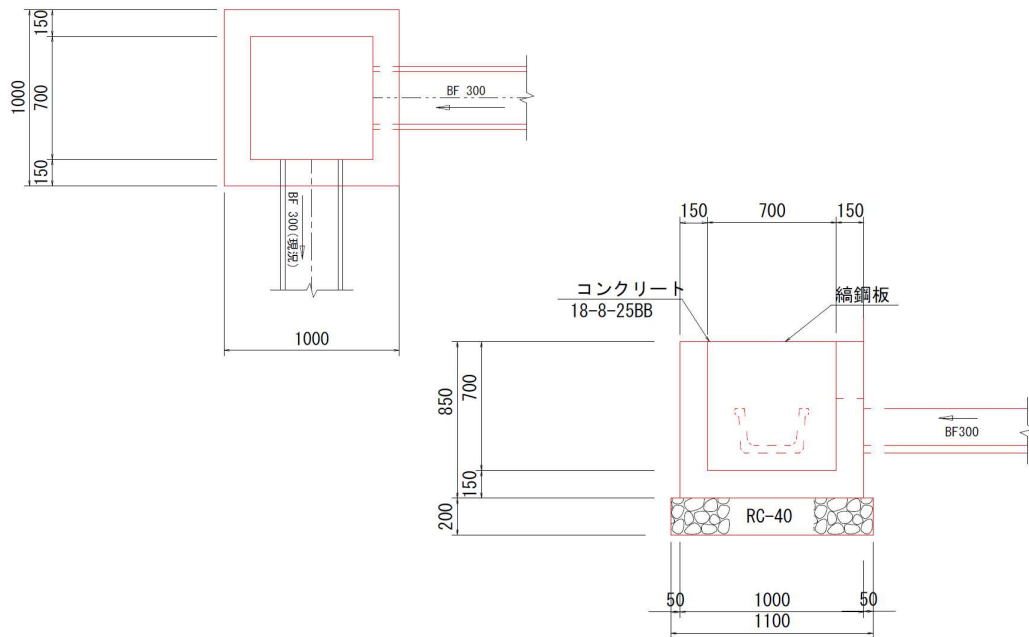
材料／規格	計 算 式	数 量	単位	備 考
コンクリート 18-8-25BB	$1.0 \times 1.0 \times 0.85 - 0.70 \times 0.70 \times 0.70$	= 0.507		
控除	$0.085 \times 0.15 \times -1$	= -0.013		BF300 既設
控除	$0.085 \times 0.15 \times -1$	= -0.013		BF300
	合計	0.482	m3	
型枠	$1.0 \times 0.85 \times 4 + 0.70 \times 0.70 \times 4$	= 5.360		
控除	$0.085 \times 2 \times -1$	= -0.170		BF300 既設
控除	$0.085 \times 2 \times -1$	= -0.170		BF300
	合計	5.02	m2	
縞鋼板 700 × 700		= 1	組	
基礎碎石 RC-40, t=20cm	1.10×1.10	= 1.21	m2	
基面整正	1.10×1.10	= 1.21	m2	

単位数量計算書

細 別： 集水桝 (N0. 18+10. 94)
規 格： B700-L700-H700

1 箇所当り

略 図



控除 蓋	
控除 1	BF300
控除 2	BF300 既設
控除 3	
控除 4	

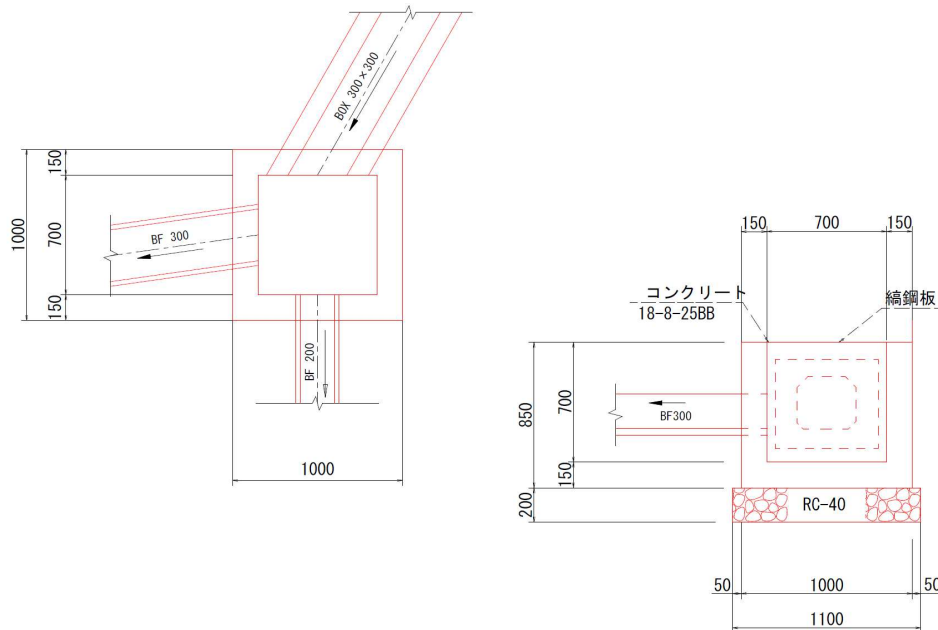
材料／規格	計 算 式	数 量	単位	備 考
コンクリート 18-8-25BB	$1.0 \times 1.0 \times 0.85 - 0.70 \times 0.70 \times 0.70$	= 0.507		
控除	$0.085 \times 0.15 \times -1$	= -0.013		BF300
控除	$0.085 \times 0.15 \times -1$	= -0.013		BF300 既設
	合計	0.482	m3	
型枠	$1.0 \times 0.85 \times 4 + 0.70 \times 0.70 \times 4$	= 5.360		
控除	$0.085 \times 2 \times -1$	= -0.170		BF300
控除	$0.085 \times 2 \times -1$	= -0.170		BF300 既設
	合計	5.02	m2	
鋼鋼板 700 × 700		= 1	組	
基礎碎石 RC-40, t=20cm	1.10×1.10	= 1.21	m2	
基面整正	1.10×1.10	= 1.21	m2	

単位数量計算書

細 別： 集水桧 (NO. 24+18. 70)
規 格： B700-L700-H700

1 箇所当り

略 図



控除 蓋	
控除 1	BOX300x300
控除 2	BF300
控除 3	
控除 4	

材料／規格	計 算 式	数 量	単位	備 考
コンクリート 18-8-25BB	$1.00 \times 1.00 \times 0.85 - 0.70 \times 0.70 \times 0.70$	= 0.507		
控除	$0.52 \times 0.52 \times 0.15 \times -1$	= -0.041		BOX300x300
控除	$0.085 \times 0.15 \times -1$	= -0.013		BF300
控除	$0.023 \times 0.15 \times -1$	= -0.003		BF200
	合計	0.450	m3	
型枠	$1.0 \times 0.85 \times 4 + 0.70 \times 0.85 \times 4$	= 5.780		
控除	$0.52 \times 0.52 \times 2 \times -1$	= -0.541		BOX300x300
控除	$0.085 \times 2 \times -1$	= -0.170		BF300
控除	$0.023 \times 2 \times -1$	= -0.046		BF200
	合計	5.02	m2	
鋼鋼板 700 × 700		= 1	組	
基礎碎石 RC-40, t=20cm	1.10×1.10	= 1.21	m2	
基面整正	1.10×1.10	= 1.21	m2	

構造物撤去工

数量集計表

[illegible]

構造物撤去工

[illegible]

舗装取壊し数量計算書

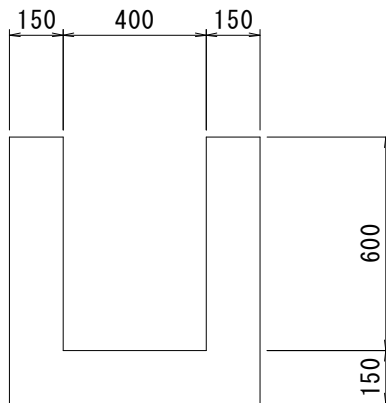
1

項 目	規 格	計 算 式	数 量										
舗装版切断工 アスファルト舗装	t=5cm	撤去平面図より <table border="1"><tr><td></td><td>NO. 16+14. 40～ NO. 43</td><td></td><td></td><td></td></tr><tr><td></td><td>525. 6</td><td></td><td></td><td></td></tr></table> <div>L =</div>		NO. 16+14. 40～ NO. 43					525. 6				525. 6 m
			NO. 16+14. 40～ NO. 43										
	525. 6												
舗装版 取壊し面積 アスファルト舗装	t=5cm	車道部 (幅) (延長) A = 0. 50 × 525. 6 m A = 262. 8 m2 その他 No. 25付近交差点部 A = 17. 1 m2 No. 17+9付近乗入部 A = 11. 9 m2 舗装版取壊し 合計 A = 291. 8 m2 V = 291. 8 ×0. 05 m V = 14. 6 m3											
アスファルト舗装版処理 合計		<div>V =</div>	14. 6 m3 33. 6 t										

既設水路撤去数量計算書

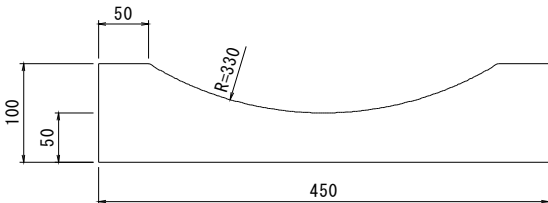
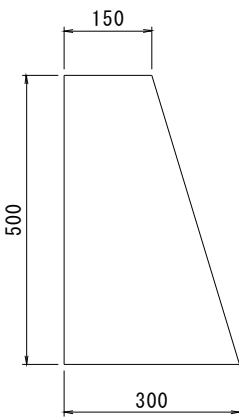
1

項 目	種 類	計 算 式	合 計
既設水路 撤去工	既設水路撤去 (鉄筋コンクリート)	PU3-30 = 0.0 m	
		BF-300 = 127.3 m	
	(無筋コンクリート)	現場打ち水路 B:450-H:600-t:150 = 0.0 m	
		Rガッター = 64.6 m	
		小型重力式擁壁 (H=0.5) = 126.8 m	
		集水桝 700×700×700 t=150 = 1 箇所	
		集水桝 1000×800×800 t=150 = 0 箇所	
		集水桝 1500×1000×1000 t=150 = 0 箇所	
	鉄筋コンクリート	PU3-30	
		L=0.0m	
		1m当たり W=0.136t/m	
		重量 W= 0.0*0.136 = 0.0 t	
		1m3当たり W=2.50t/m3	
		体積 V= 0.00/2.50 = 0.0 m3	
	BF-300	L=127.3m	
		1m当たり W=0.073t/m	
		重量 W= 127.3*0.073 = 9.3 t	
		1m3当たり W=2.50t/m3	
		体積 V= 9.30/2.50 = 3.7 m3	
	無筋コンクリート	現場打ち水路	
		B:450-H:600-t:150	
		L=0.0m	
		1m当り A=0.7×0.75-0.6×0.4=0.285	
		体積 V= 0.29×0.0 = 0.0 m3	
		1m3当たり W=2.35t/m3	
		重量 W= 0.0*2.35 = 0.0 t	



既設水路撤去数量計算書

2

項 目	種 類	計 算 式	合 計
	Rガッター	<p>$L=64.6\text{m}$</p> <p>1m当り $A=0.45 \times 0.1 - 0.012 = 0.033$</p> <p>体積 $V=0.03 \times 64.6$ =</p> <p>1m3当り $W=2.35\text{t/m}^3$</p> <p>重量 $W=2.1 \times 2.35$ =</p> 	<p>2.1 m³</p> <p>4.9 t</p>
	小型重力式擁壁 H=0.5	<p>$L=126.8\text{m}$</p> <p>1m当り $A=(0.15+0.3) \times 0.5/2 = 0.1125$</p> <p>体積 $V=0.11 \times 126.8$ =</p> <p>1m3当り $W=2.35\text{t/m}^3$</p> <p>重量 $W=14.3 \times 2.35$ =</p> 	<p>14.3 m³</p> <p>33.6 t</p>

既設水路撤去数量計算書

3

項 目	種 類	計 算 式	合 計
	集水桝撤去 700×700×700 t=150	N=1箇所 体積 V= 0.51 m3/箇所 1m3当り W=2.35t/m3 重量 W= 0.5*2.35	= 0.5 m3 = 1.2 t
	集水桝撤去 1000×800×800 t=150	N=1箇所 体積 V= 0.00 m3/箇所 1m3当り W=2.35t/m3 重量 W= 0.0*2.35	= 0.0 m3 = 0.0 t
	集水桝撤去 1500×1000×1000 t=150	N=1箇所 体積 V= 0.00 m3/箇所 1m3当り W=2.35t/m3 重量 W= 0.0*2.35	= 0.0 m3 = 0.0 t
	既設水路 取壊し		
	合計 鉄筋コンクリート		
	コンクリート取壊し	=	3.7 m3
	コンクリート処理	=	9.3 t
	合計 無筋コンクリート		
	コンクリート取壊し	=	16.9 m3
	コンクリート処理	=	39.7 t

延 長 調 書

PU3-30			
始測点	終測点	延 長 (m)	備考
	計	0.0	
ベンチフリューム 300型			
始測点	終測点	延 長 (m)	備考
18 + 11.13	24 + 18.40	127.3	
	計	127.3	
現場打ち水路 B:450-H:600-t:150			
始測点	終測点	延 長 (m)	備考
	計	0.0	
Rガッター			
始測点	終測点	延 長 (m)	備考
16 + 12.49	19 + 17.11	64.6	
	計	64.6	
小型重力式擁壁 H=0.5m			
始測点	終測点	延 長 (m)	備考
18 + 10.57	24 + 17.39	126.8	
	計	126.8	
集水桝 700×700×700 t=150			
始測点	終測点	基 数	備考
24 + 18.90		1	
	計	1	

書 調 長 延

集水桧 1000×800×800 t=150			
始測点	終測点	基 数	備考
	計	0	
集水桧 1500×1000×1000 t=150			
始測点	終測点	基 数	備考
	計	0	