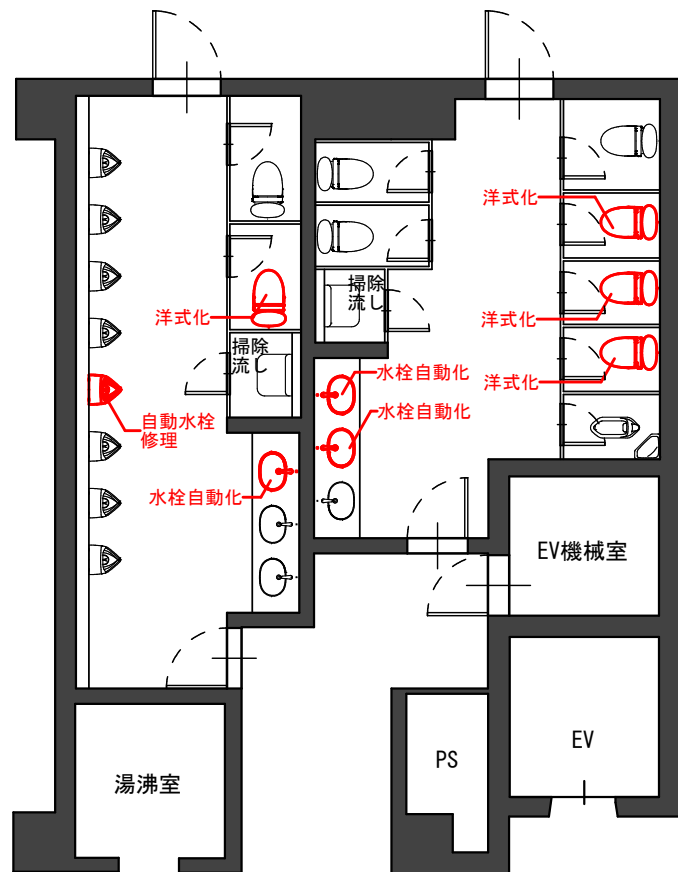
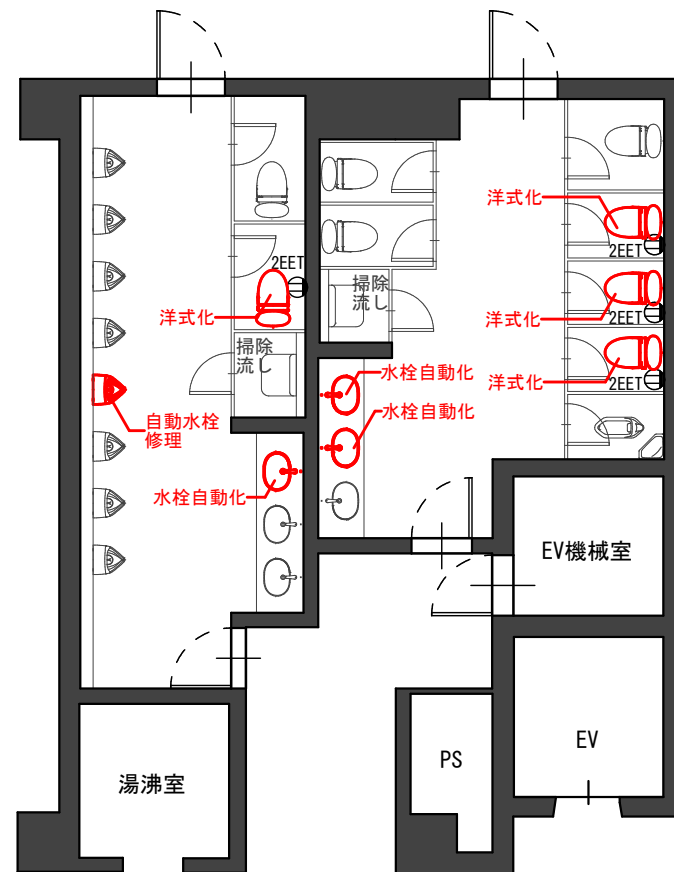


【改修】 1 階トイレ平面図



【改修】 2 階トイレ平面図

※赤表示 今回工事箇所



【改修】 2 階トイレ平面図

※赤表示 今回工事箇所

改修電気設備図

記号	名称	仕 様
■ボックス類ほか		
◎	ジョイントボックス	VVFケーブル接続用
。	ジャンクションボックス コーナーボックス	メタルモールA・B型
☒	ジャンクションボックス	メタルモールA・B型
■電灯・コンセント設備		
⦿ _{2EET}	埋込コンセント	2P15A(E付)×2 ET付 プレート共

機器表（参考品番 同等品以上とする）				
品名	仕様及び品番	数量	設置箇所	備考
腰掛便器	床置き排水大便器CS597BMS+密結タンクSH596BAYR+洗浄便座TCF6623	1	トイレ（男）	便器メーカー推奨改修工法により設置 配管周辺補修はモルタル塗り
腰掛便器	床置き排水大便器CS597BMS+密結タンクSH596BAYR+洗浄便座TCF6623	3	トイレ（女）	便器メーカー推奨改修工法により設置 配管周辺補修はモルタル塗り
小便器自動水栓	小便器センサー改造キット	4	トイレ（男）	既存電源及び便器使用
手洗い自動水栓	台付自動水栓	3	洗面（男）・（女）	既存カウンター取付品

中 野 市

工事名 令和6年度中野市豊田公民館トイレ改修（洋式化等）工事

工事箇所：中野市大字豊津2508 豊田公民館

SCALE
1/100
(A3)

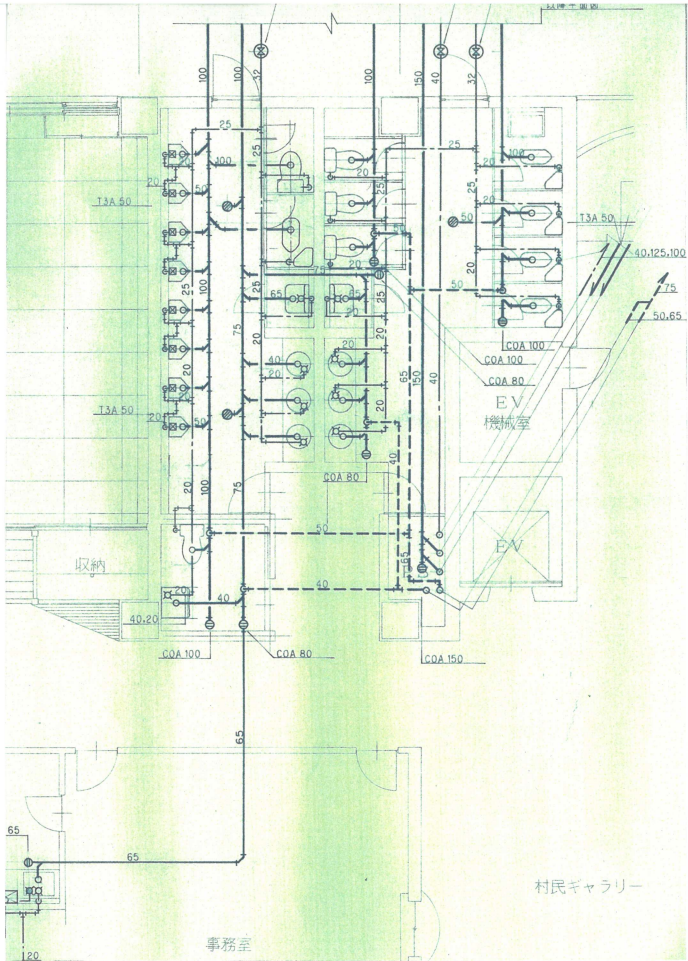
図面番号
No. 2

図面名称

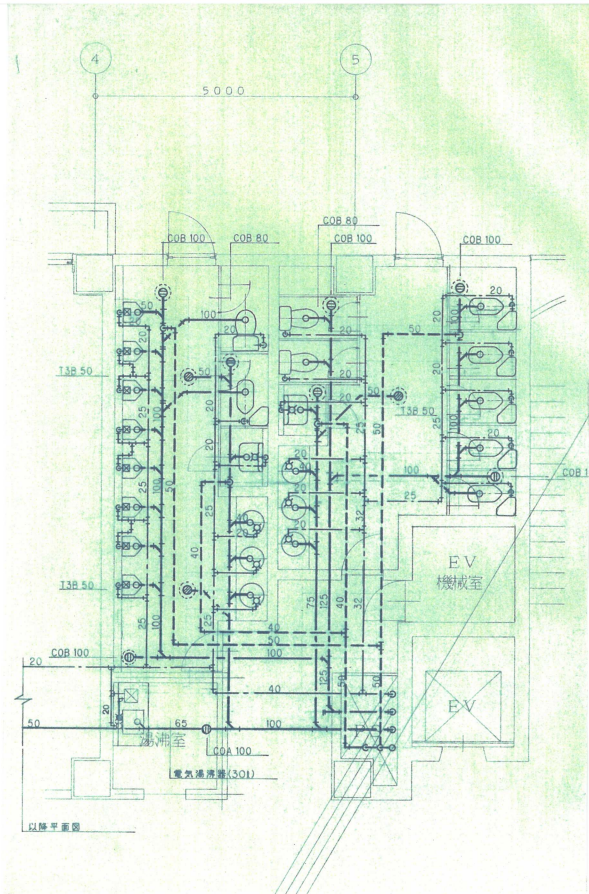
改修平面図

令和7年1月

■特記仕様書■
・工事関係箇所の屋根、壁等の下地、金物類は監督員と協議のうえ、適宜、交換、補強及び増締め等を行うこと。
・図面、特記仕様書に記載されていない事項は、全て国土交通大臣官房官庁営繕部監修の下記仕様書による。
「公共建築工事標準仕様書（建築工事編）最新版」
「公共建築改修工事標準仕様書（建築工事編）最新版」、「建築工事監理指針最新版」
「公共建築改修工事標準仕様書（機械設備工事編）最新版」、「機械設備工事監理指針最新版」
「公共建築改修工事標準仕様書（電気設備工事編）最新版」、「電気設備工事監理指針最新版」
・本工事に使用する材料は原則としてＪＡＳ・ＪＩＳ規格「Ｆ☆☆☆☆」とすること。
・本工事に使用する材料は原則として既存同等品以上とすること。また、設計図書指定品番同等品以上とする。
・建設副産物の処理は、廃棄物の処理及び清掃に関する法律に基づき適正処理が図られること。最終引受場所、適正処理を証明する書類及び処分量について報告すること。
・本工事が建設リサイクル法における対象工事に該当する場合は提出書類他必要な事務処理を適正に行うこと。
・施工体制台帳「下請、再下請台帳及び全ての下請契約書」、施工体系図を整備し、写しを提出すること。また、施工体系図は同現場及び公衆の見やすい場所に掲示すること。
・請負者は、本工事における火災保険、労災保険、建設業退職金共済組合等必要な保険等に加入すること。
・下請業者の選定にあたっては、市内に本社、営業所若しくは工場等があり、良好な業者を優先考慮すること。
・現場作業工程の決定に際し、施設管理者と協議すること。
・本工事は発注者指定型週休２日工事です。

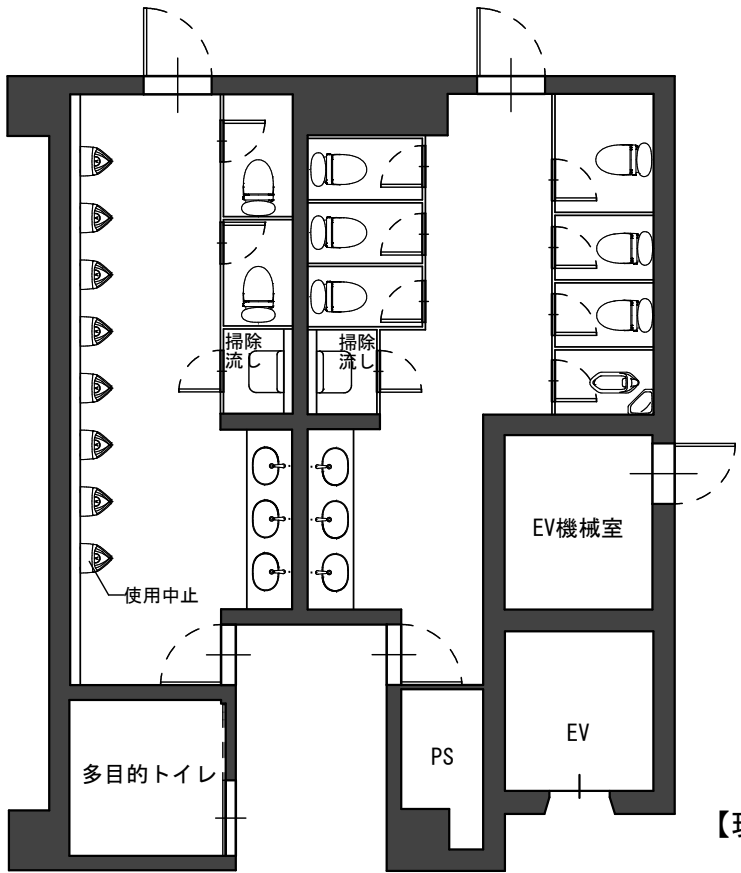


1 階

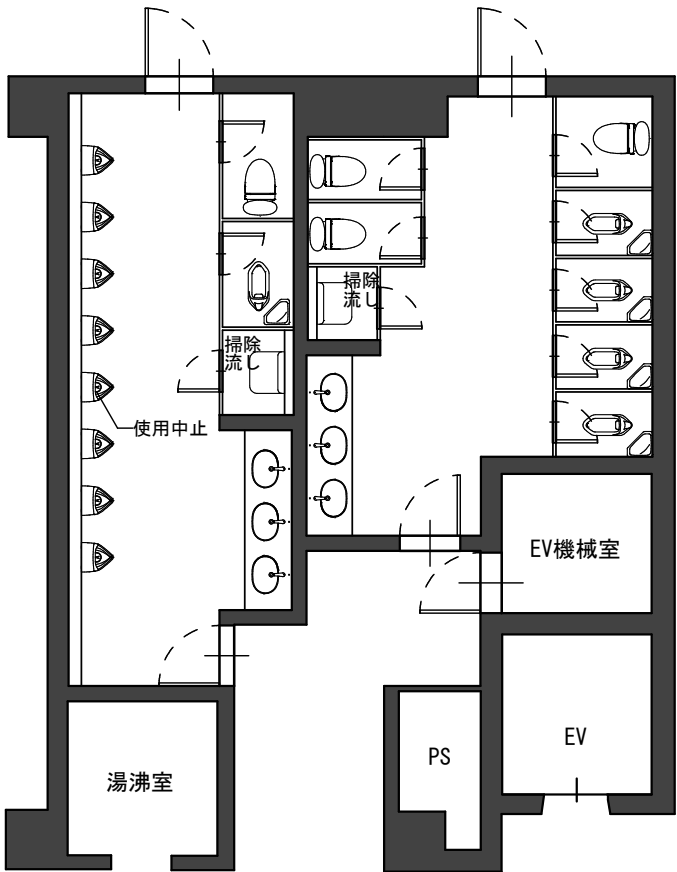


2 階

【参考図】建設時設計図トイレまわり機械設備図



【現況】1 階トイレ平面図



【現況】2 階トイレ平面図

中野市	工事名 令和6年度中野市豊田公民館トイレ改修（洋式化等）工事	SCALE 1/100 (A3)	図面番号 No. 1	図面名称 平面図・特記仕様書	令和7年1月
	工事箇所：中野市大字豊津2508 豊田公民館				