

(様式－1)

番号								
保 育 課		課長	同課長補佐	施設係長	係			監督職員 (主管課担当者)
都 市 建 設 課		都市建設課長	同課長補佐	建築住宅係長	係	審査者	担当者	設計者
令和6年度中野市ひらおか保育園遊戯室空調設備設置工事(ゼロ債務負担行為) 金抜き設計書								
中野市大字間長瀬496番地2 ひらおか保育園								
設 計 大 要				施 工 方 法		請 負		
<div>遊戯室空調設備設置工事 一式</div> <div>■工事概要</div> <div>○空調設備設置工事</div> <div>空調方式：電気式ヒートポンプエアコン</div> <div>対象諸室：遊戯室</div> <div>設置台数：屋内機4台、屋外機2台</div> <div>○関連工事</div> <div>・上記に係る機械設備、電気設備工事等</div>				施 工 期 間		日 間		
				着 手 予 定 年 月 日		令和 年 月 日		
				完 了 予 定 年 月 日		令和 年 月 日		
				契 約 保 証 方 法		金銭的保証		
				主 管 課 係 名		保育課 施設係		
				積 算 年 月		令和6年12月		

起 工 理 由

遊戯室に空調設備を設置し、児童の生活の環境整備向上を図る。

請 負 対 象 額 円

工 事 価 格 円

消費税等相当額 円

(様式－3)

		当		初第 1 回 変 更 (増 減)		第 2 回 変 更 (増 減)		第 3 回 変 更 (増 減)		
積 算 段 階	積 算 工 事 価 格		A		A1		A2		A3	
	消 費 税 等 相 当 額		B		B1		B2		B3	
	積 算 額		C		C1		C2		C3	
契 約 段 階	工 事 価 格		D		D1		D2		D3	
	消 費 税 等 相 当 額		E		E1		E2		E3	
	契 約 額		F		F1		F2		F3	
	増 減				G1		G2		G3	
		B=A×0.1 C=A+B D=Aに対する応札額 E=D×0.1 F=D+E		B1=A1×0.1 C1=A1+B1 D1=A1×F/C E1=D1×0.1 F1=D1+E1 G1=F1-F		B2=A2×0.1 C2=A2+B2 D2=A2×F/C E2=D2×0.1 F2=D2+E2 G2=F2-F1		B3=A3×0.1 C3=A3+B3 D3=A3×F/C E3=D3×0.1 F3=D3+E3 G3=F3-F2		
注) 積算工事価格：落札率を乗じず、消費税等相当額を含まない額。				D1 算 出	× _____ ≡	D2		× _____ ≡	D3 算 出	× _____ ≡
積 算 額：積算工事価格に消費税等相当額を加算した額。										
工 事 価 格：応札額、または積算工事価格に落札率を乗じた額で、消費税等相当額を含まない。										
契 約 額：工事価格に消費税等相当額を加算した額。										

工 事 設 計 用 紙

中 野 市

総括表

第 1 号表

名 称	品 種	単位	数 量	単 価	金 額	
令和6年度中野市ひらおか保育園遊戯室空調設備設置工事（ゼロ債務負担行為）						
直接工事費						
1 空調設備設置工事		式	1.0			
2 電気設備工事		式	1.0			
直接工事費計						
共通費						
A 共通仮設費		式	1.0			
B 現場管理費		式	1.0			
C 一般管理費		式	1.0			
共通費計						
工事価格						
消費税等						
合計						

中 野 市

明 細 表							第 1 号表
名 称	品 種	単位	数 量	単 価	金 額	備 考	
1 空調設備設置工事	※以下参考型番を示す						
HP同時ツインエアコン 8馬力相当	高効率 3Φ200V 冷房能力20Kw、暖房能力22.4Kw	組	2.0				
	室内機 RPK-GP112KA×2 室外機 RAS-GP224RGH2×1						
以下付属品共							
ワイヤードリモコン	PC-ARFG3						
分岐管	TW-NP28A						
防護ネット	PN-SP11C2						
防振架台	ABM-226E						
高置架台	H500 HLT-A226E						
転倒防止金具	PE-TBK2						
屋内機据付	20.0Kw以下 壁掛形	台	4.0				
屋外機据付	20.0Kw以下	台	2.0				
冷媒用被覆銅管	継手、接合材共 9.52Φ 保温厚t10	m	19.0				
冷媒用被覆銅管	継手、接合材共 12.7Φ 保温厚t10	m	17.0				
冷媒用被覆銅管	継手、接合材共 15.88Φ 保温厚t10	m	19.0				
冷媒用被覆銅管	継手、接合材共 25.4Φ 保温厚t10	m	17.0				

明 細 表						第 2 号表
名 称	品 種	単位	数 量	単 価	金 額	備 考
ドレン管	VP20	m	25.0			
渡り配線		m	36.0			
リモコン取付	BOX共	個	2.0			
リモコン配線		式	1.0			
メタルモール		m	4.0			
保温工事	屋外SUSラッキング	式	1.0			
壁穴あけ	Φ80程度	箇所	4.0			
真空引き	ガス充填費共	式	1.0			
気密試験費		式	1.0			
試運転調整費		式	1.0			
基礎工事	650×1200×100H 鉄筋、型枠、Co打設共	式	1.0			
小計						

明 細 表						第 3 号表
名 称	品 種	単位	数 量	単 価	金 額	備 考
2 電気設備工事						
電線	雑材料共 CV-8sqr-4C	m	30.0			
電線	雑材料共 CVT60sqr	m	141.0			
電線管	付属品、雑材料共 VE16	本	1.0			
電線管	付属品、雑材料共 E31	本	8.0			
電線管	付属品、雑材料共 E75	本	1.0			
ビニル被覆金属製可とう電線管	#30	m	4.0			
ビニル被覆金属製可とう電線管	#76	m	2.0			
プルボックス	SUS400×400×300P WP	個	1.0			
動力盤	壁掛防水型 ELB3P40A×2収納	面	1.0			
耐火壁貫通処理		式	1.0			
運搬雑工費		式	1.0			
小計						

令和 6 年度中野市ひらおか保育園遊戯室空調設備設置工事（ゼロ債務負担行為）

I 工事概要

- 1 工事場所
- ・中野市大字間長瀬496番地 2 ひらおか保育園

II 機械設備工事特記仕様書

●一般事項

- 1 設計図及び特記仕様書に記載されていない事項は国土交通省大臣官房官庁営繕部監修「公共建築工事標準仕様書（建築工事編、電気設備工事編、機械設備工事編）（最新版）」及び「公共建築改修工事標準仕様書（建築工事編、電気設備工事編、機械設備工事編）（最新版）」による。
- 2 上記施工基準によるほか、中野市財務規則、工事請負契約書及び関係法規を遵守すること。
- 3 提出書類は、監督員の指示による。
- 4 工事の実施にあたって、事前に実施工程表を提出し、監督職員と協議すること。

●工事種別

- ・ひらおか保育園遊戯室空調設備設置工事 一式

●その他

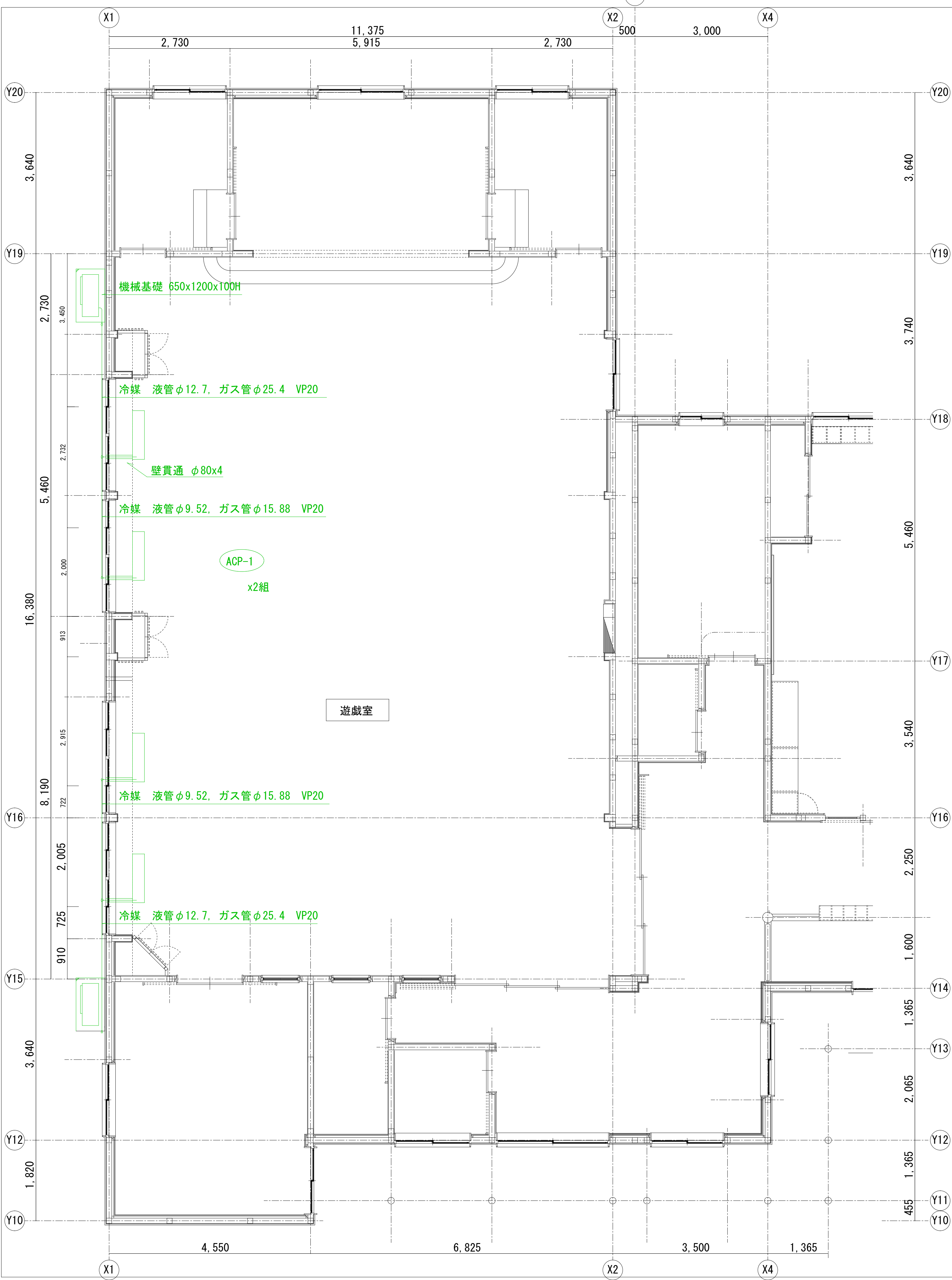
- 1 建設副産物について
建設副産物の処理は、廃棄物の処理及び清掃に関する法律に基づき適正処理が図られること。
また、最終引受場所、適正処理を証明する書類及び処分量について報告すること。
- 2 建設工事に係る資材の再資源化等に関する法律（建設リサイクル法）について
本工事が建設リサイクル法における対象工事に該当する場合は提出書類他必要な事務処理を適正に行うこと。また、下記の対象規模に該当する場合は、長野県の「建設副産物実態調査」の様式である「再生資源利用〔促進〕（計画・実施）書」により提出すること。
○再生資源利用計画、実施書の作成（再生材の使用（搬入材））
・土砂1000立米以上
・碎石500t以上
・加熱アスファルト混合物200t以上
○再生資源利用促進計画、実施書の作成（建設発生材の処分（搬出用））
・建設発生土1000立米以上
・コンクリート塊、アスファルト塊又は木材の合計200t以上
- 3 施工体制台帳及び施工体系図について
施工体制台帳「下請、再下請台帳及び全ての下請契約書」、施工体系図を整備し、写しを提出すること。また施工体系図は同現場及び公衆の見やすい場所に掲示すること。
- 4 シックハウス対策について
本工事に使用する材料は、下記の規格・規定品を原則とする。また、これらの規格が確認できる書類を提出し、監理者の承諾を得ること。また、施工中後は、化学物質低減のため換気を十分に行うこと。
・改正後のJAS・JIS規格による「F☆☆☆☆」
・改正前のJAS・JIS規格による「Fc0、E0」＋試験成績表により確認ができるもの
・大臣認定書により確認ができるもの。なお、『建築基準法28条の2 居室内における化学物質の発散に対する衛生上の措置』、『文部科学省 学校環境衛生の基準』等、シックハウス対策に関連する法令等を十分考慮し、設計書の仕様のみならずVOC濃度を下げる施工方法を提案し、監理者及び監督員との協議により必要な措置を講ずるものとする。また、ホルムアルデヒドをはじめとする化学物質が文部科学省「学校環境衛生の基準」で定める室内空気中化学物質濃度の基準値を下回っていることを確認した後工事物の引渡しを行うこと。
- 5 アスベスト対策について
本工事に使用する材料は、アスベストを含有するものを使用することなく、決定にあたっては規格証明書等により監理者の承諾を得て実施すること。建築物の解体等においては、石綿障害予防規則等の関係法令により適正に行うこと。
- 6 工事実績情報の登録
請負金額が500万円以上の場合は、工事実績情報（工事カルテ）の登録をすること。登録する際は建築工事標準仕様書に基づき登録の手続きを行い、登録されたことを証明する資料を監督職員に提出すること。
工事受注時 契約締結後10日以内
登録内容の変更時 変更起因後10日以内
工事完了時 工事完了後10日以内
- 7 保険等について
請負者は、本工事における火災保険、労災保険、建設業退職金共済組合等必要な保険等に加入すること。
- 8 協力施工業者について
下請業者の選定にあたっては、市内に本社、営業所若しくは工場等があり、良好な業者を優先考慮すること。
- 9 週休 2 日工事について
本工事は発注者指定型週休 2 日工事の対象工事であり、受注者は中野市週休 2 日工事実施要領に基づき、取り組むこと。
- 10 発注形式について
本工事は債務負担行為設定済案件のため、工事請負代金の前払金等の請求及び支払いは令和 7 年度となります。
なお、契約締結後に工事着手は可能です。
- 11 その他
本工事の実施については、契約後に監督職員と打ち合わせのうえ決定することとする。

対象箇所



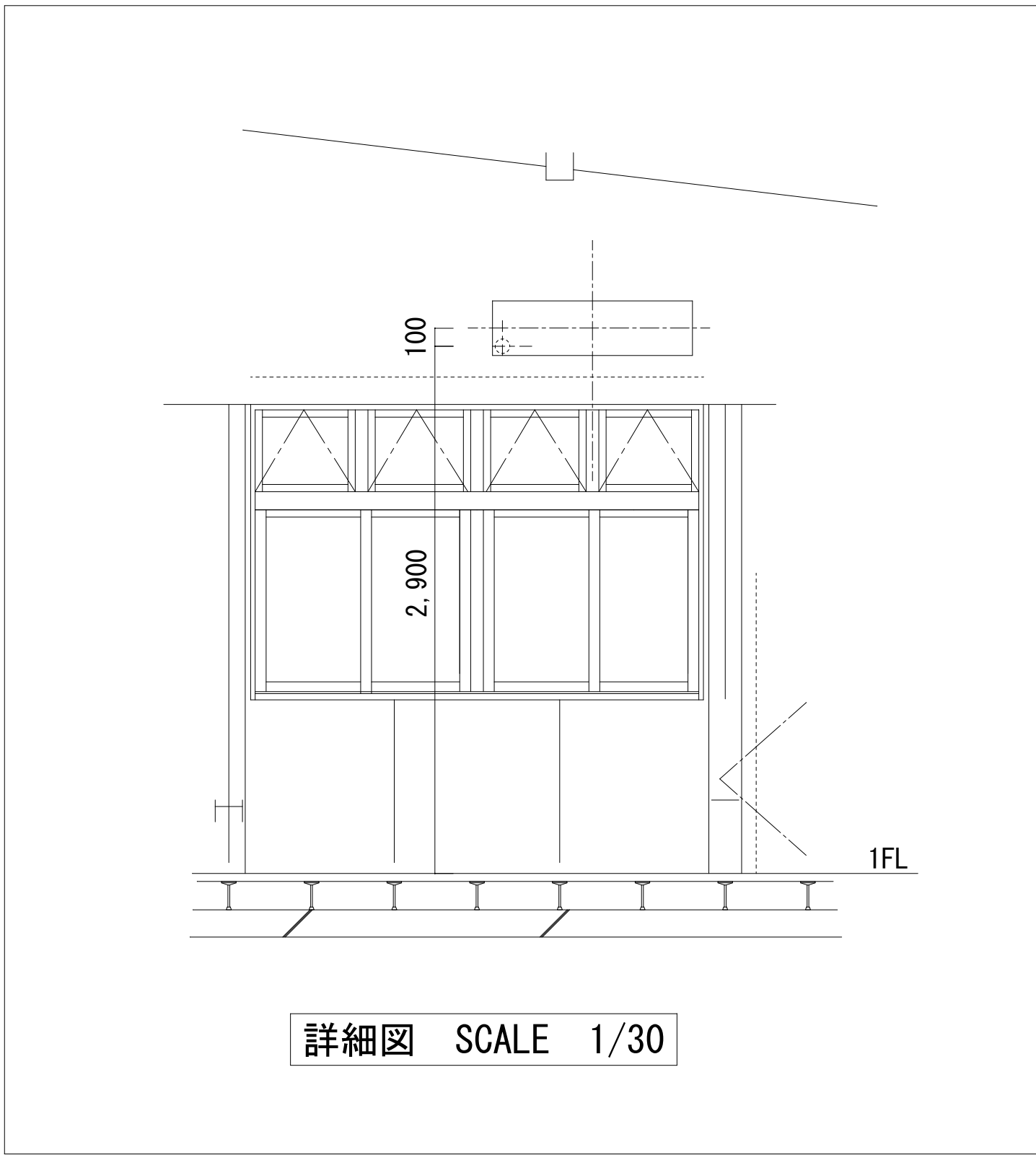
位置図 SCALE : NOACALE

中 野 市 役 所	工事名 令和 6 年度中野市ひらおか保育園遊戯室空調設備設置工事（ゼロ債務負担行為）	工事箇所 中野市大字間長瀬496番地 2 ひらおか保育園	図面名 位置図 特記仕様書	縮 尺 NOSCALE	日 付 令和 6 年12月	図面番号 1
-----------	---	---------------------------------	---------------------	----------------	------------------	-----------



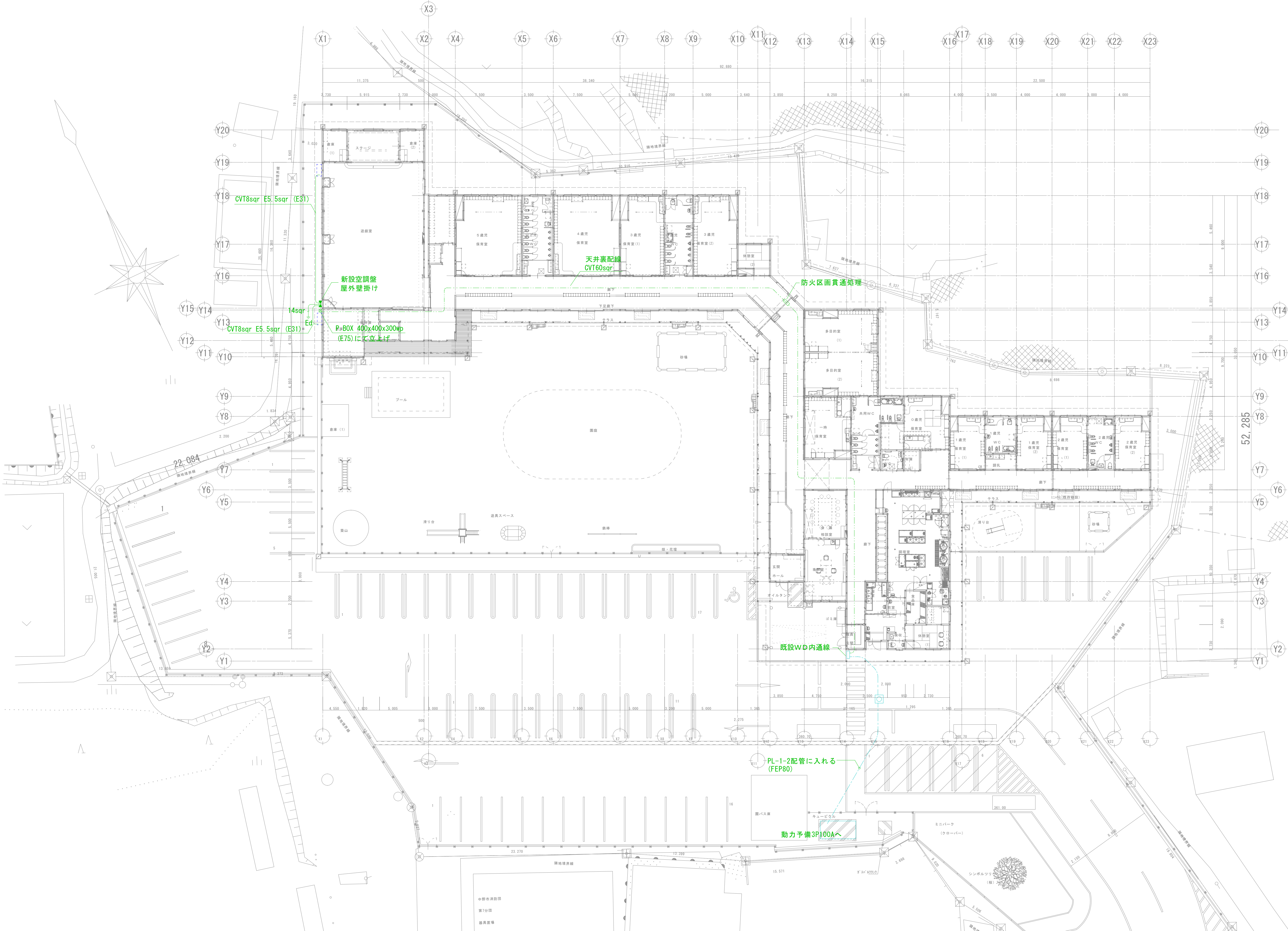
機器表

記 号	名 称	仕 様 寸 法	数 量	電 気 容 量	設 置 場 所	参 考 品 番
ACP-1	ヒートポンプ パッケージエアコン 同時ツイン	壁掛け型 冷房能力 ; 20.0kw 暖房能力 ; 22.4kw 圧縮機 ; 4.45kw 付属品 ワイヤードリモコン 分岐管 防護ネット 防振架台 高置架台H500 転倒防止金具	2 組	3φ 200V 消費電力 7.3KW	遊戯室	RPK-GP112KA RAS-GP224RGH2 PC-ARFG3 TW-NP28A PN-SP11C2 ABM-226E HLT-A226E PE-TBK2



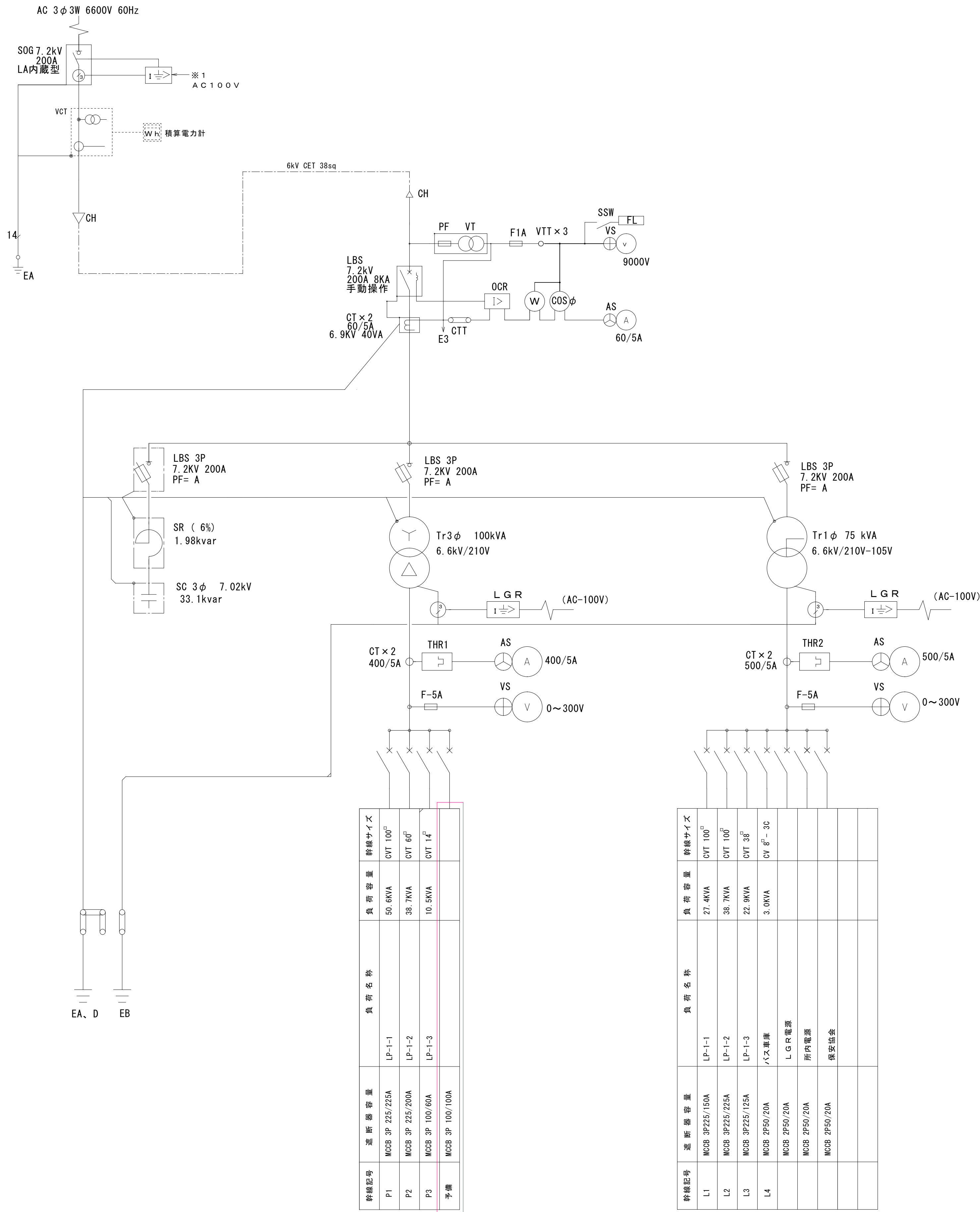
平面図 SCALE 1/50

中 野 市 役 所		図面名 平面図・詳細図・機器表	縮尺 1/50 (A1) 1/100 (A3)	日付 令和6年12月
工事名 令和6年度中野市ひらか保育園遊戯室空調設備設置工事（ゼロ債務負担行為）	工事場所 中野市大字間長瀬496番地2 ひらか保育園	図面番号 2		



中野市役所		図面名 幹線配線図	縮尺 1/200 (A1) 1/400 (A3)	日付 令和6年12月
工事名 令和6年度中野市ひらか保育園遊戯室空調設備設置工事（ゼロ債務負担行為）	工事場所 中野市大字間長瀬496番地2 ひらか保育園	図面番号 3		

キュービクル結線図



動力予備回路使用

中野市役所		図面名 キュービクル結線図	図面名 NOSCALE	日付 令和6年12月
工事名 令和6年度中野市ひらか保育園遊戯室空調設備設置工事（ゼロ債務負担行為）		工事場所 中野市大字間長瀬496番地2 ひらか保育園		図面番号 4