

(様式－1)

番号								
人権センター		館長			係			監督職員 (主管課担当者)
都市建設課		都市建設課長	同課長補佐	建築住宅係長	係	審査者	担当者	設計者
令和6年度中野市人権センター女子トイレ洋式化工事					金抜き設計書			
中野市三好町一丁目4番27号 中野市人権センター								
設 計 大 要				施 工 方 法		請 負		
人権センター女子トイレ洋式化工事 一式 ■工事概要 ○対象箇所 ・女子トイレ ○工事内容 ・便器洋式化 2基 ・トイレブース調整等				施 工 期 間		日間		
				着 手 予 定 年 月 日		令和 年 月 日		
				完 了 予 定 年 月 日		令和 年 月 日		
				契 約 保 証 方 法		金銭的保証		
				主 管 課 係 名		人権センター		
				積 算 年 月		令和6年12月		

中 野 市

工 事 設 計 用 紙

起 工 理 由

既存和式便器の洋式化を行い、利便性の向上を図る。

請 負 対 象 額 円

工 事 価 格 円

消 費 税 等 相 当 額 円

(様式－3)

		当 初		第 1 回 変 更 (増 減)		第 2 回 変 更 (増 減)		第 3 回 変 更 (増 減)	
積 算 段 階	積 算 工 事 価 格		A		A1		A2		A3
	消 費 税 等 相 当 額		B		B1		B2		B3
	積 算 額		C		C1		C2		C3
契 約 段 階	工 事 価 格		D		D1		D2		D3
	消 費 税 等 相 当 額		E		E1		E2		E3
	契 約 額		F		F1		F2		F3
	増 減				G1		G2		G3
		$B=A \times 0.1$ $C=A+B$ $D=A$ に対する応札額 $E=D \times 0.1$ $F=D+E$		$B1=A1 \times 0.1$ $C1=A1+B1$ $D1=A1 \times F/C$ $E1=D1 \times 0.1$ $F1=D1+E1$ $G1=F1-F$		$B2=A2 \times 0.1$ $C2=A2+B2$ $D2=A2 \times F/C$ $E2=D2 \times 0.1$ $F2=D2+E2$ $G2=F2-F1$		$B3=A3 \times 0.1$ $C3=A3+B3$ $D3=A3 \times F/C$ $E3=D3 \times 0.1$ $F3=D3+E3$ $G3=F3-F2$	
注) 積算工事価格：落札率を乗じず、消費税等相当額を含まない額。 積 算 額 ： 積算工事価格に消費税等相当額を加算した額。 工 事 価 格 ： 応札額、または積算工事価格に落札率を乗じた額で、消費税等相当額を含まない。 契 約 額 ： 工事価格に消費税等相当額を加算した額。		D1	×	D2	×	D3	×		
		算	_____	算	_____	算	_____		
		出	≡	出	≡	出	≡		

工 事 設 計 用 紙

中 野 市

明 細 表						第 1 号表
名 称	品 種	単位	数 量	単 価	金 額	
A 衛生器具設備工事	※以下型番は参考を示す					
便器	参考：アメージュZ	セット	2.0			
※以下構成品						
アメージュトイレ便器部	YBC-Z30H/BW1					
アメージュトイレタンクセット (EC505・手洗いなし)	DT-Z350H/BW1					
シャワートイレKAシリーズ (KA31グレード)	CW-KA31/BW1					
ワンタッチ式紙巻器	CF-AA22H/WA					
洋風便器床フランジ	接合材	ヶ	2.0			
既存和風便器、タンク撤去	排水調整、土間コン打設共 参考：和洋改修工法(ネット工法)	セット	2.0			
器具取付費		式	1.0			
小計						

明 細 表							第 2 号表
名 称	品 種	単位	数 量	単 価	金 額		
B その他工事							
電材	※以下使用電材	式	1.0				
VVF2.0-3C ×8m							
1個用スイッチボックス A型×2個							
配線器具コンセント（2PE）PL共×2個							
メタルモール(A型)×3本							
天井点検口	450×450	個所	1.0				
同上天井下地材		式	1.0				
消耗品雑材料		式	1.0				
同上工事費		式	1.0				
モルタル下地仕上げ工	少量 材工共	式	1.0				
床長尺塩ビシート張替	部分張替 1250×1800程度	式	1.0				
トイレブース吊元金物	内開き→外開きへ変更	個所	2.0				
同上工事費	金物取替、調整、穴埋め共	式	1.0				
処分費	コンクリートがら 運搬費共	式	1.0				
処分費	ボード屑 運搬費共	式	1.0				
小計							

中 野 市

令和 6 年度中野市人権センター女子トイレ洋式化工事

I 工事概要

- 1 工事場所
- ・中野市三好町一丁目 4 番27号 中野市人権センター

II 機械設備工事特記仕様書

●一般事項

- 1 設計図及び特記仕様書に記載されていない事項は国土交通省大臣官房官庁営繕部監修「公共建築工事標準仕様書（建築工事編、電気設備工事編、機械設備工事編）（最新版）」及び「公共建築改修工事標準仕様書（建築工事編、電気設備工事編、機械設備工事編）（最新版）」による。
- 2 上記施工基準によるほか、中野市財務規則、工事請負契約書及び関係法規を遵守すること。
- 3 提出書類は、監督員の指示による。
- 4 工事の実施にあたって、事前に実施工程表を提出し、監督職員と協議すること。

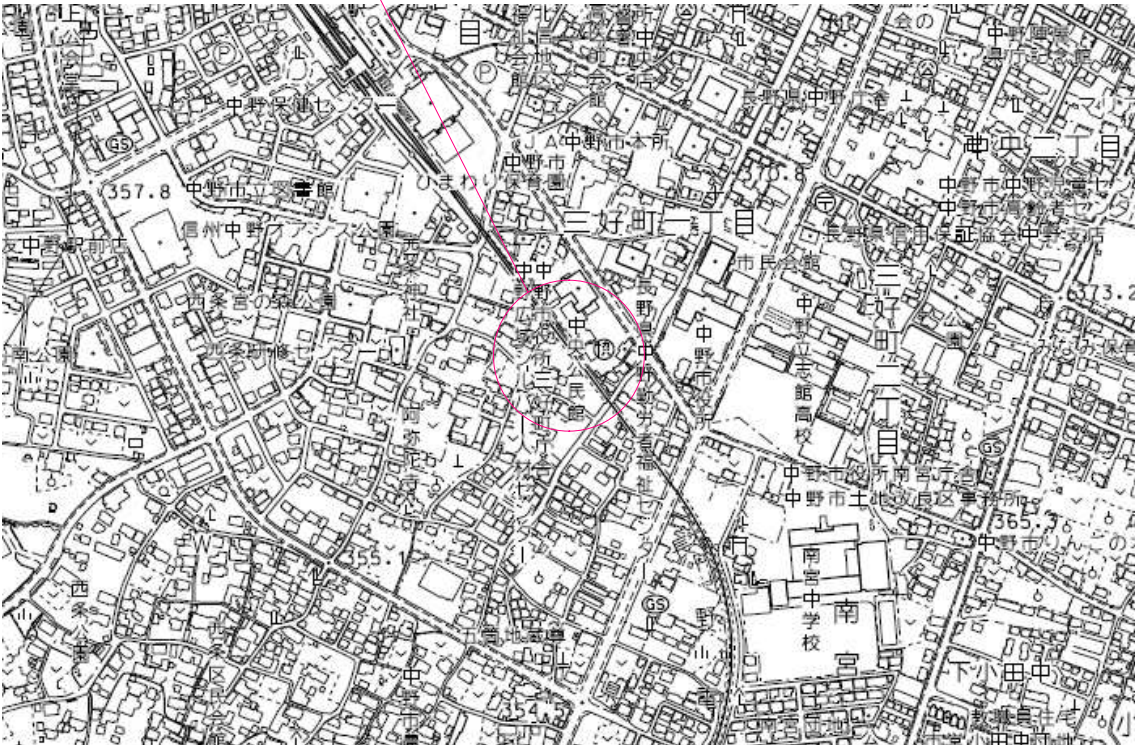
●工事種別

- ・人権センター女子トイレ洋式化工事 一式

●その他

- 1 建設副産物について
建設副産物の処理は、廃棄物の処理及び清掃に関する法律に基づき適正処理が図られること。
また、最終引受場所、適正処理を証明する書類及び処分量について報告すること。
- 2 建設工事に係る資材の再資源化等に関する法律（建設リサイクル法）について
本工事が建設リサイクル法における対象工事に該当する場合は提出書類他必要な事務処理を適正に行うこと。また、下記の対象規模に該当する場合は、長野県の「建設副産物実態調査」の様式である「再生資源利用[促進]（計画・実施）書」により提出すること。
○再生資源利用計画、実施書の作成（再生材の使用（搬入材））
・土砂1000立米以上
・碎石500t以上
・加熱アスファルト混合物200t以上
○再生資源利用促進計画、実施書の作成（建設発生材の処分（搬出用））
・建設発生土1000立米以上
・コンクリート塊、アスファルト塊又は木材の合計200t以上
- 3 施工体制台帳及び施工体系図について
施工体制台帳「下請、再下請台帳及び全ての下請契約書」、施工体系図を整備し、写しを提出すること。また施工体系図は同現場及び公衆の見やすい場所に掲示すること。
- 4 シックハウス対策について
本工事に使用する材料は、下記の規格・規定品を原則とする。また、これらの規格が確認できる書類を提出し、監理者の承諾を得ること。また、施工中後は、化学物質低減のため換気を十分に行うこと。
・改正後のJAS・JIS規格による「F☆☆☆☆」
・改正前のJAS・JIS規格による「F☆☆☆☆」
・大匠認定書により確認ができるもの。なお、『建築基準法28条の2 居室内における化学物質の発散に対する衛生上の措置』、『文部科学省 学校環境衛生の基準』等、シックハウス対策に関連する法令等を十分考慮し、設計書の仕様のみならずVOC濃度を下げる施工方法を提案し、監理者及び監督員との協議により必要な措置を講ずるものとする。また、ホルムアルデヒドをはじめとする化学物質が文部科学省「学校環境衛生の基準」で定める室内空気中化学物質濃度の基準値を下回っていることを確認した後、工事物の引渡しを行うこと。
- 5 アスベスト対策について
本工事に使用する材料は、アスベストを含有するものを使用することなく、決定にあたっては規格証明書等により監理者の承諾を得て実施すること。建築物の解体等においては、石綿障害予防規則等の関係法令により適正に行うこと。
- 6 工事実績情報の登録
請負金額が500万円以上の場合は、工事実績情報（工事カルテ）の登録をすること。登録する際は建築工事標準仕様書に基づき登録の手続きを行い、登録されたことを証明する資料を監督職員に提出すること。
工事受注時 契約締結後10日以内
登録内容の変更時 変更起因後10日以内
工事完了時 工事完了後10日以内
- 7 保険等について
請負者は、本工事における火災保険、労災保険、建設業退職金共済組合等必要な保険等に加入すること。
- 8 協力施工業者について
下請業者の選定にあたっては、市内に本社、営業所若しくは工場等があり、良好な業者を優先考慮すること。
- 9 週休 2 日工事について
本工事は発注者指定型週休 2 日工事の対象工事であり、受注者は中野市週休 2 日工事実施要領に基づき、取り組むこと。
- 10 その他
請負者に対し、本工事部分に係る建築物石綿含有建材調査者による事前調査報告書を貸与するものとする。

対象箇所



位置図 SCALE：NOACALE

中 野 市 役 所

工事名
令和 6 年度中野市人権センター女子トイレ洋式化工事

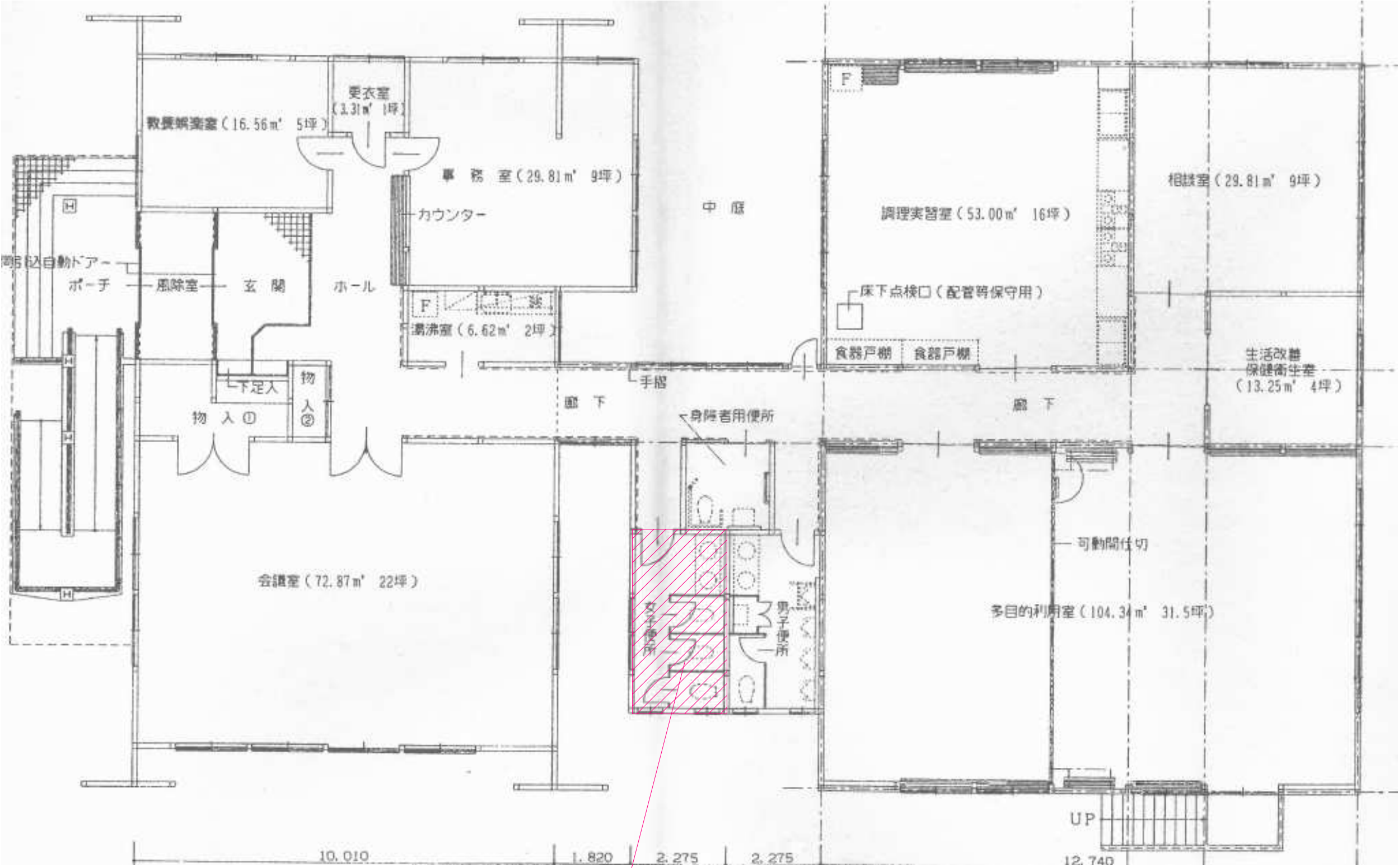
工事箇所
中野市三好町一丁目 4 番27号 中野市人権センター

図面名
位置図
特記仕様書

縮 尺
NOSCALE

日 付
令和 6 年12月

図面番号
1

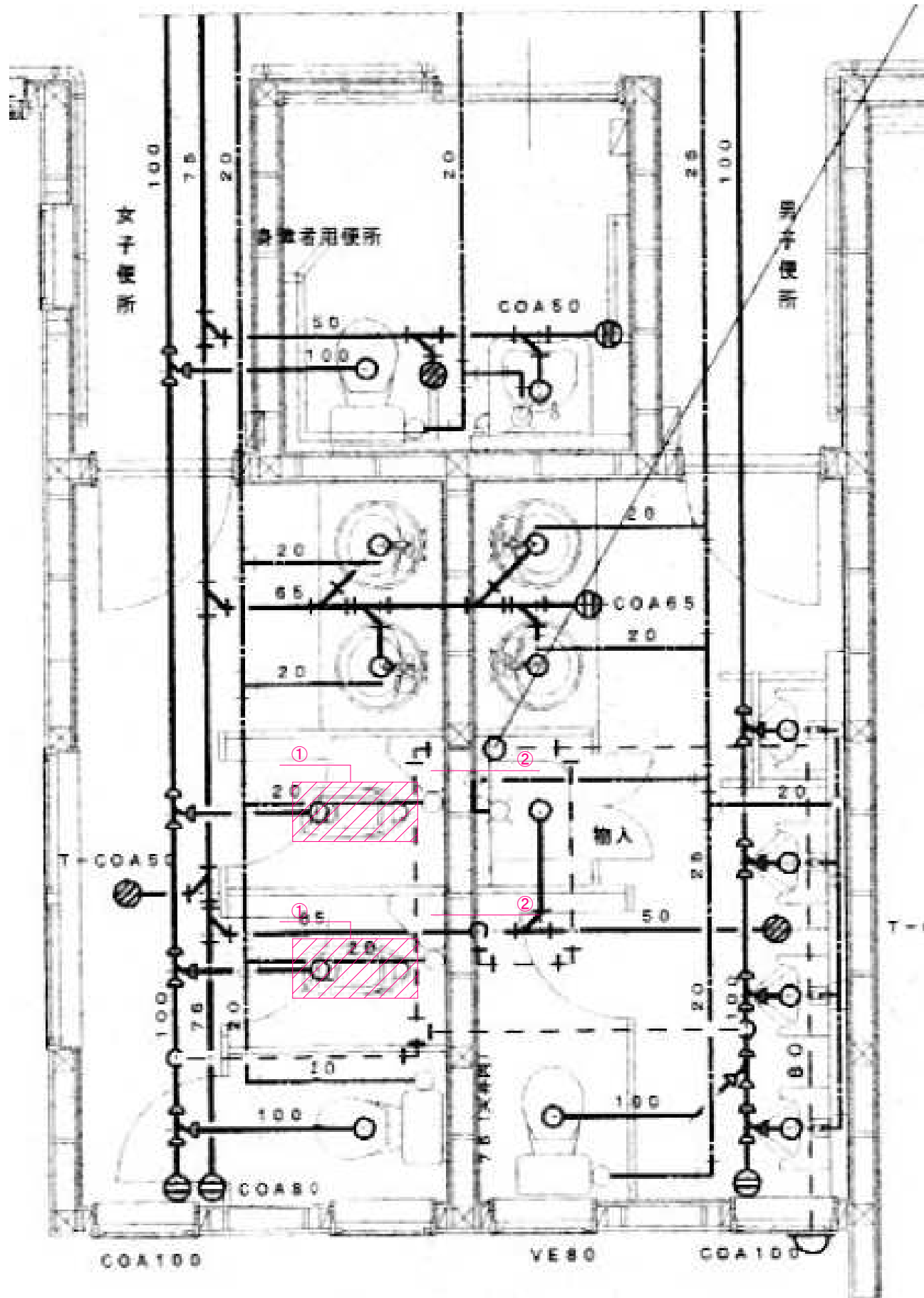


【既存内部仕上表】

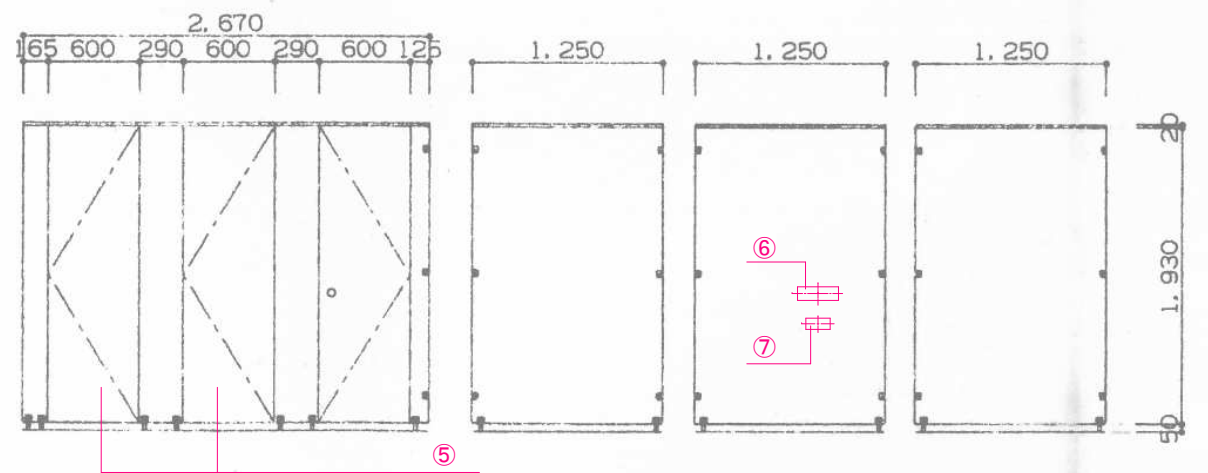
室名	箇所	仕上
便所	床	コンパネt15下地 長尺塩ビシートt2.3
	巾木	ソフト巾木H=75
	腰壁	P.Bt12.5 (ジョイント部カンレイシヤ貼) AEP
	天井	P.Bt9.5 (ジョイント部カンレイシヤ貼) AEP
	廻縁	F見切

施工対象箇所

平面図 SCALE : 1/100



便所詳細図 SCALE : 1/30

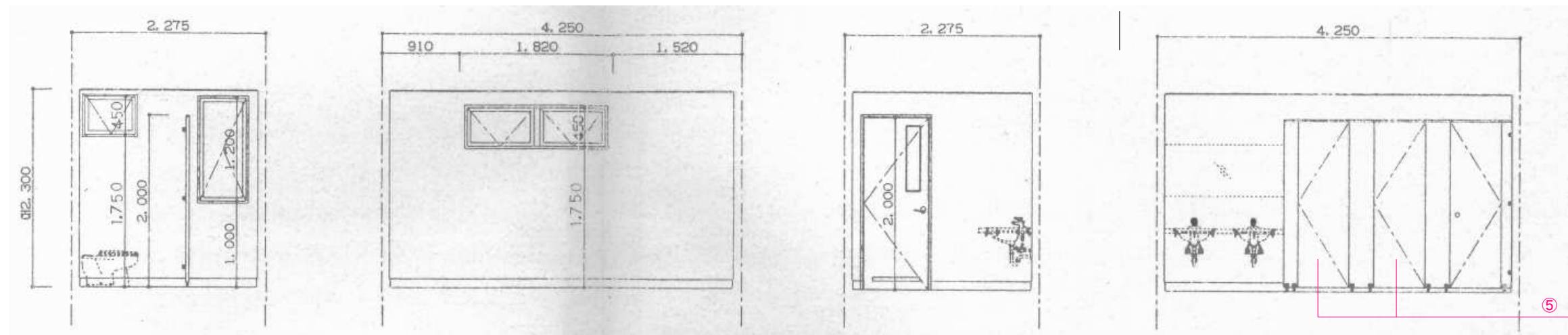


型式・見込	片開き戸トイレブース
材料・仕上	メラミン化粧板
ガラス	
金物	パトリージンT型サード頭つなぎ(C-42×20×1.2)壁付通し金物パトリ表示型スライク
備考	金物は全てSUS304

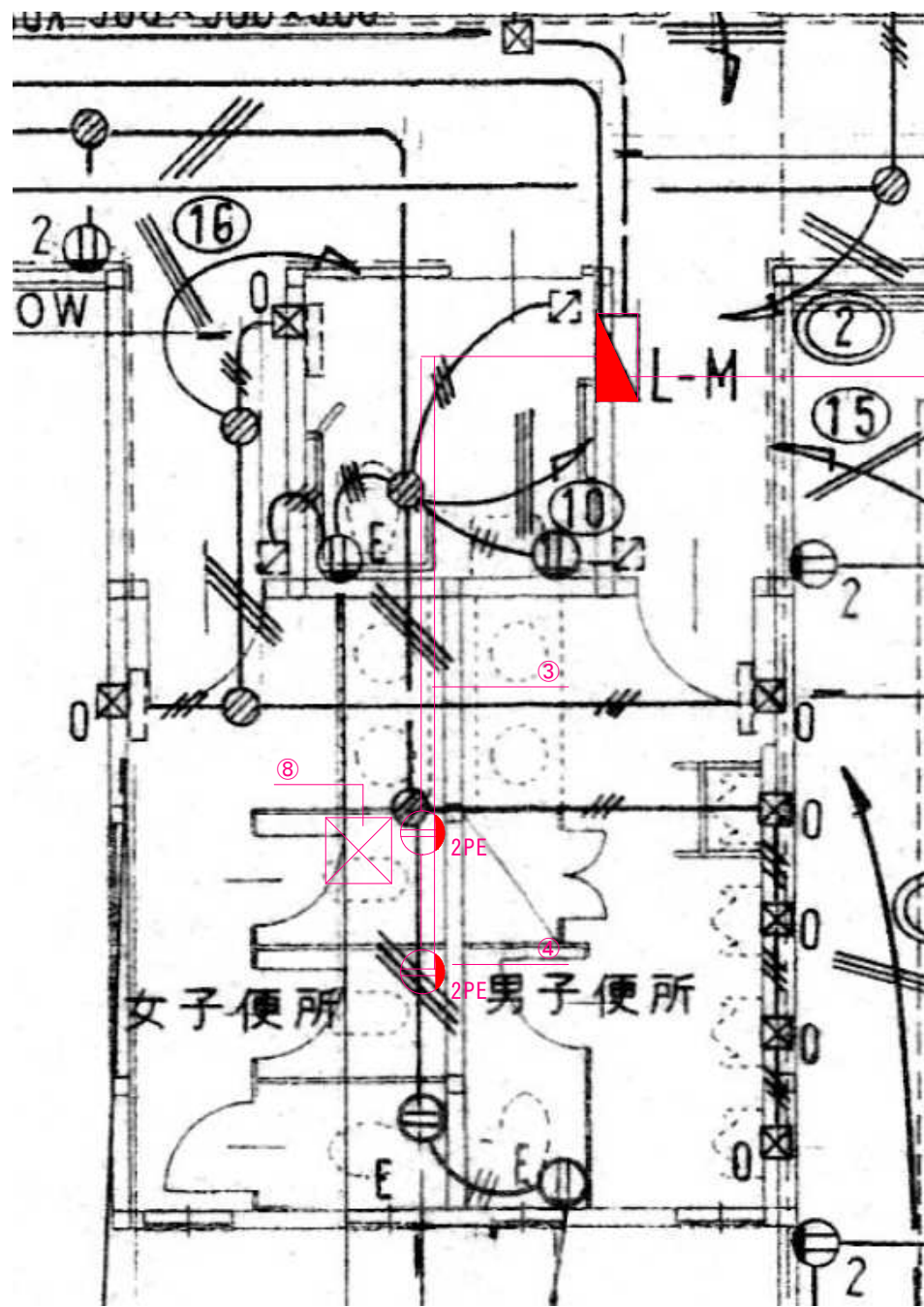
既存建具表 (トイレブース) SCALE : 1/50

【工事内容】

No.	工事内容
①	既存和風便器上部カッター入れ、撤去 (フラッシュバルブ共) 便器周囲床研り、コンクリート打設、モルタル下地長尺塩ビシート仕上げ 洋風便器設置 (排水VP100接続共) 参考: 和洋改修工法 (ネット工法) 既存和風便器: C-852B
②	既存ロータンク (DT-750) 撤去
③	既設分電盤予備回路より配線 (VVF2.0-3C) 天井裏転がし配線
④	トイレブース内配線壁立下げL=2,300 (メタルモールA号) 露出コンセント (2PE) 取付
⑤	トイレブース金物取替 (既存内開き→外開きへ)
⑥	壁リモコン取付 (※便器左側トイレブース取付)
⑦	ワンタッチ式紙巻器取付 (※便器左側トイレブース取付)
⑧	天井点検口作製 (□450) 同下地補強共

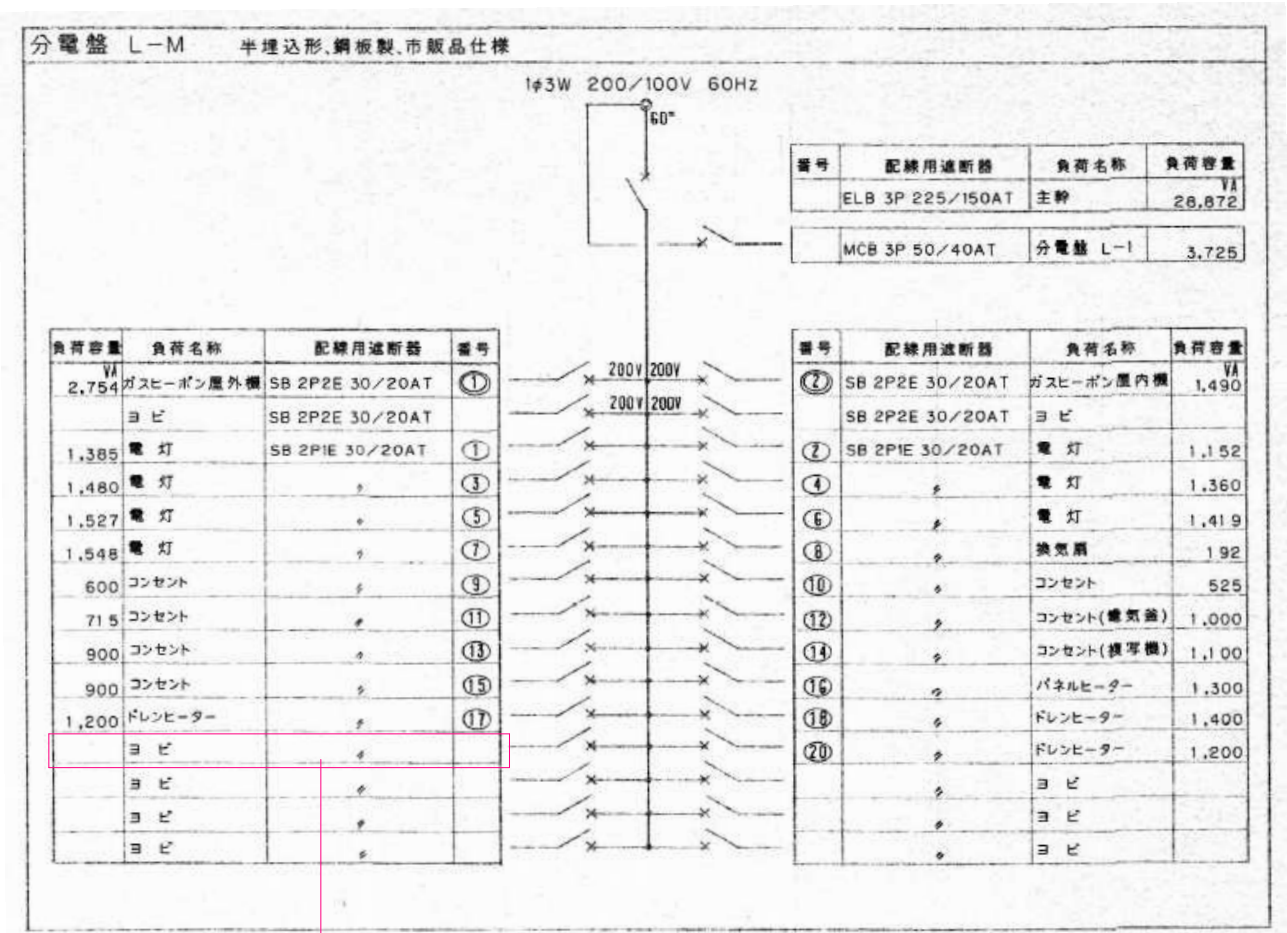


女子便所展開図 SCALE : 1/60



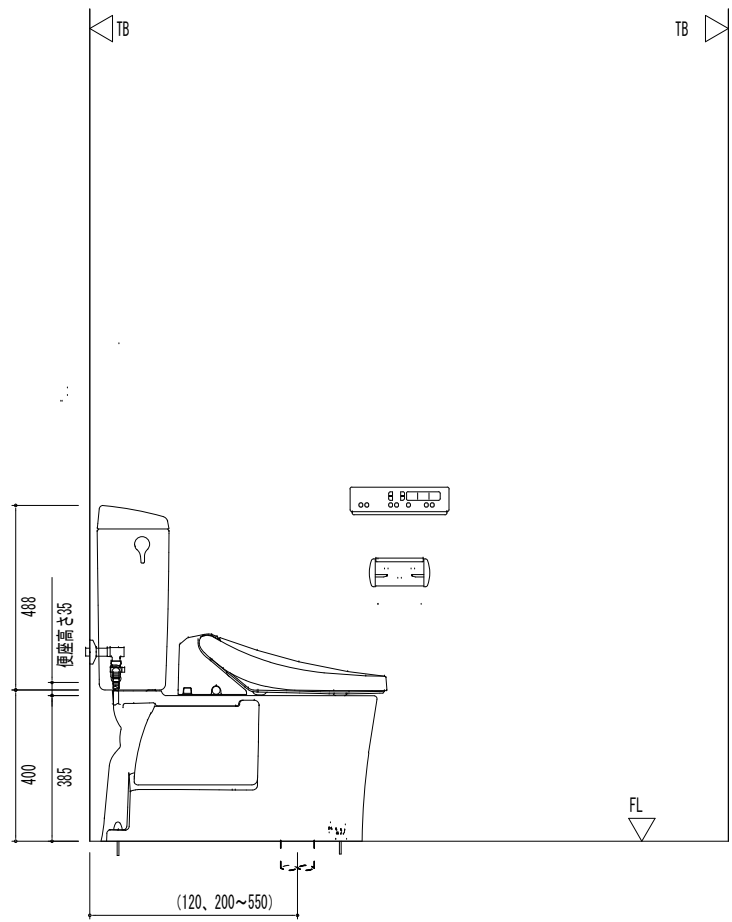
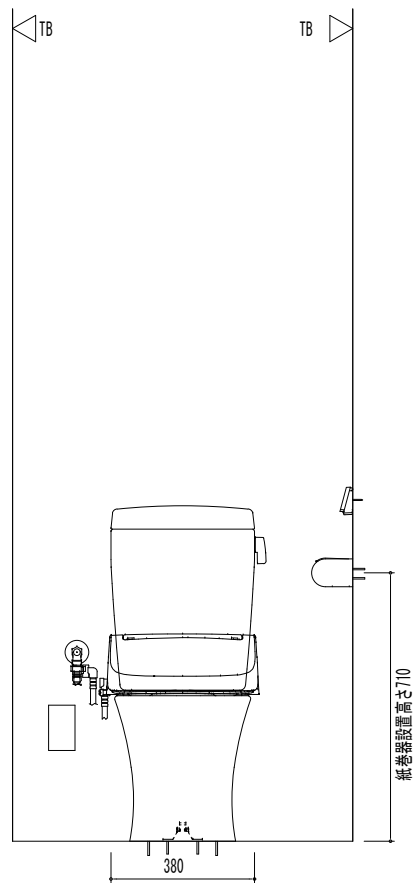
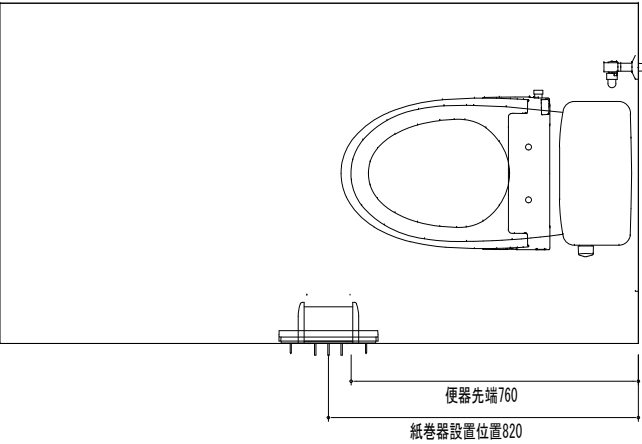
既設分電盤

平面図（コンセント設備）
SCALE : 1/50



ヨビ回路使用

分電盤結線図



取付位置図 SCALE : 1/20