

数 量 計 算 書  
(七瀬11工区)

# 数 量 総 括 表 (1)

工 種・種 別	細 別	規 格	単位	数 量			設計値	摘要
				本管	取付管	小計		
管きょ工(開削)								
	機械掘削工		m3	47.7	1.1	48.8	50	
	機械埋戻工	再生砕石	m3	27.7	0.9	28.6	30	
	砕石基礎	再生砕石	m3	9.4	0.2	9.6	10	
	発生土運搬工	L=6.0km	m3	46.5	0.9	47.4	50	
	舗装切断工		m	52.0	1.5	53.5	54	
	アスファルト殻運搬工	L=5.1km	m3	1.2		1.2	1	
	下層路盤工	RC40、t=190	m2	24.8	0.7	25.5	26	
	上層路盤工	M40、t=150	m2	24.8	0.7	25.5	26	
	表層工	再生粗粒度As20、t=50	m2	24.8	0.7	25.5	26	
	リブ付き硬質塩化ビニル管設置工	RPφ200 本管	m	24.7		24.7	25	
	埋設テープ・シート設置工	明示テープ・埋設シート	m	24.4	1.5	25.9	26	
	取付管設置工	VUφ100 L=3m未満	箇所		1	1	1	
	キャップ	VUφ200	個	1		1	1	
	キャップ	VUφ100	個		1	1	1	

## 数 量 総 括 表 (2)

工 種 ・ 種 別	細 別	規 格	単位	数 量			設計値	摘要
				本管	取付管	小計		
	取付管承諾書		枚		1	1	1	
	はしご胴木		m	25.0		25.0	25	
マンホール工								
	1号マンホール工	底版ほか 材工 3m以下	式	1		1	1	
	削孔工	1号MH φ200用	箇所	2		2	2	本管用
	削孔工	1号MH φ100用	箇所	1		1	1	取付管用
	可とう継手	φ200	個	3		3	3	
	底部工	1号MH 砕石基礎・インバート	箇所	1		1	1	
	底部工	1号MH 取壊しインバート設置	箇所	1		1	1	
	コンクリート殻運搬工	L=5.1km	m3	0.2		0.2	0.2	
仮設工								
	たて込み簡易土留工	H=2.0m 建込工・引抜工	m	26		26	26	
	たて込み簡易土留機材質料	H=2.0m	式	1		1	1	

# 数 量 総 括 表 (3)

工 種 ・ 種 別	細 別	規 格	単位	数 量			設計値	摘要
				本管	取付管	小計		
	軽量鋼矢板土留工	H=2.0 建込工・引抜工	m		0.8	0.8	0.8	
	軽量鋼矢板土留工賃料	H=2.0	式		1.0	1	1	
	水替工	据付・運転・撤去	式	1		1	1	
	交通誘導警備員B		人・日	13	1.0	14	14	
処分費								
	残土処分		m3	46.5	0.94	47.4	50	
	アスファルト殻処分	舗装	t	2.76	0.1	2.9	3	
	コンクリート殻処分	インバート	t	0.42		0.42	0.4	
運搬費								
	仮設材等の運搬		t	12		12	12	
	仮設材等の積込み・取卸し		t	12		12	12	

管	布	設	工	集	計	表
---	---	---	---	---	---	---

[illegible][illegible][illegible]



取付管布設工集計表

[illegible]

	布設延長				掘削工		掘削工		埋戻工					
	VUφ150 設置深 2.0m未満	VUφ150 設置深 2.0m以上	VUφ100 設置深 2.0m未満	VUφ100 設置深 2.0m以上	BH0.20m³ 土留無し	BH0.20m³ 土留有り	人力 土留無し	人力 土留有り	碎石 BH0.20m³ 土留無し	碎石 BH0.20m³ 土留有り	砂 BH0.20m³ 土留無し	砂 BH0.20m³ 土留有り	良質土 流用土 改良土 BH0.20m³ 土留無し	良質土 流用土 改良土 BH0.20m³ 土留有り
	m	m	m	m	m³	m³	m³	m³	m³	m³	m³	m³	m³	m³
補助														
市単独			1.45			1.12		0.06		0.24		0.87		
計			1.45			1.12		0.06		0.24		0.87		

	残土処分						舗装切断工			土工	箇所数
	土砂 BH0.20m³ 土留無し	土砂 BH0.20m³ 土留有り	BH0.35m³ AS塊	BH0.35m³ Co塊	AS塊 処分費	Co塊 処分費	t=5cm	t=15cm	t=20cm	平均深 1.62 m	キャップ  取付管承諾書
	m³	m³	m³	m³	t	t	m	m	m	m	箇所
補助											
市単独		0.94	0.03		0.1		1.54			0.77	1
		0.94	0.03		0.1		1.54			0.77	

## 鋪装工数量計算書

[illegible]



## 管 布 設 工 数 量 計 算 書

[illegible]

## 土 工 数 量 計 算 書

[illegible]

## 土 留 工 数 量 計 算 書

[illegible]

## 組立マンホール計算表

工区

第1号マンホール

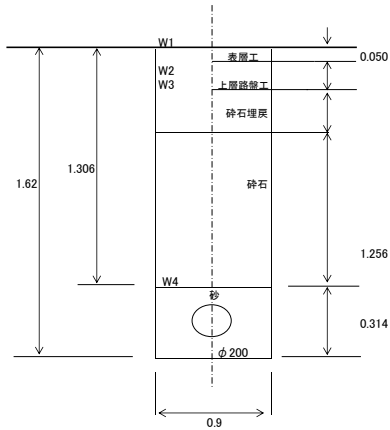
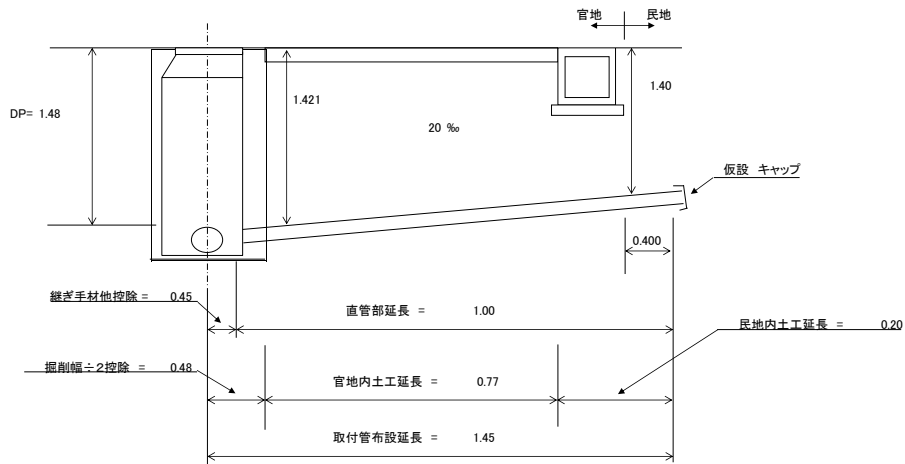
单独分

[illegible]

## 取付管数量計算書(1)Cタイプ

[illegible]

取 付 管 数 量 計 算 書 Cタイプ



材料表	本復旧	
表層工	密粒度20F	
上層路盤	粒調砕石40-0	
下層路盤	再生砕石・砕石	

寸法		
W1	0.90	
W2	0.90	
W3	0.90	
W4	0.90	

平均掘削深算出根拠

$$(1.421 + 1.40) \div 2.0 = 1.41 \text{ m}$$

1.62

材 料	単 位	数 量
取付管材料	個	
60°支管		
取付管布設総延長	m	1.45
ゴム輪受け口直管	本	0.4
自在曲管(60°)	個	
自在曲管(45°)	個	
自在曲管(30°)	個	
大曲 Y	個	
仮設 キャップ	個	1

補助	As仮復旧	箇所	
補助	As本復旧	箇所	
補助	砂利道	箇所	
補助	Co本復旧	箇所	
市単独	As仮復旧	1 箇所	
市単独	As本復旧	箇所	
市単独	砂利道	箇所	
市単独	Co本復旧	箇所	
全		1 箇所	

工 種	規格	計 算 式	単 位	数 量	補助	市単独	備 考
取付管	φ 100	1.45 × 1.0 箇所	m	1.45		1.45	
布設総延長							
取付管	φ 100	( 1.45 × 1.0 箇所 ) ÷ 4.0	本	0.36		0.36	
RR直管本数							
土工総延長		( 0.77 + 0.20 × 1.0 箇所	m	0.97		0.97	
掘削工		{ ( 0.90 × 1.62 × 0.77 ) × 1.0 箇所	m³	1.12		1.12	
人力掘削工		{ ( 0.90 × 0.314 × 0.20 ) × 1.0 箇所	m³	0.06		0.06	
管控除面積		0.216 ^2 × π / 4	m²	0.037			
埋戻し工	砕石	{ ( ( 0.90 × 0.314 ) - 0.037 ) × 0.97 } × 1.0 箇所	m³	0.24		0.24	
埋戻し工	流用土 改良土 仮復旧 加算	{ ( 0.90 × ( 0.90 + 0.90 ) ÷ 2.0 × 0.77 ) × 1.0 箇所	m³				
埋戻し工	砕石	0.90 × 1.256 × 0.77 × 1.0 箇所	m³	0.87		0.87	
残土運搬	土砂		m³	1.18		1.18	
残土運搬	AS塊	0.9 × 0.05 × 0.77 × 1.0 箇所	m³	0.03		0.03	
AS塊処理費			t	0.1		0.1	
AS塊処理費							
埋設表示テープ	W=400		m	1.45		1.45	
舗装切断		0.77 × 2 × 1.0 箇所	m	1.54		1.54	
土留設置延長		平均深 1.62 0.77 × 1.0 箇所	m	0.77		0.77	
削孔	φ 100		箇所	1		1	