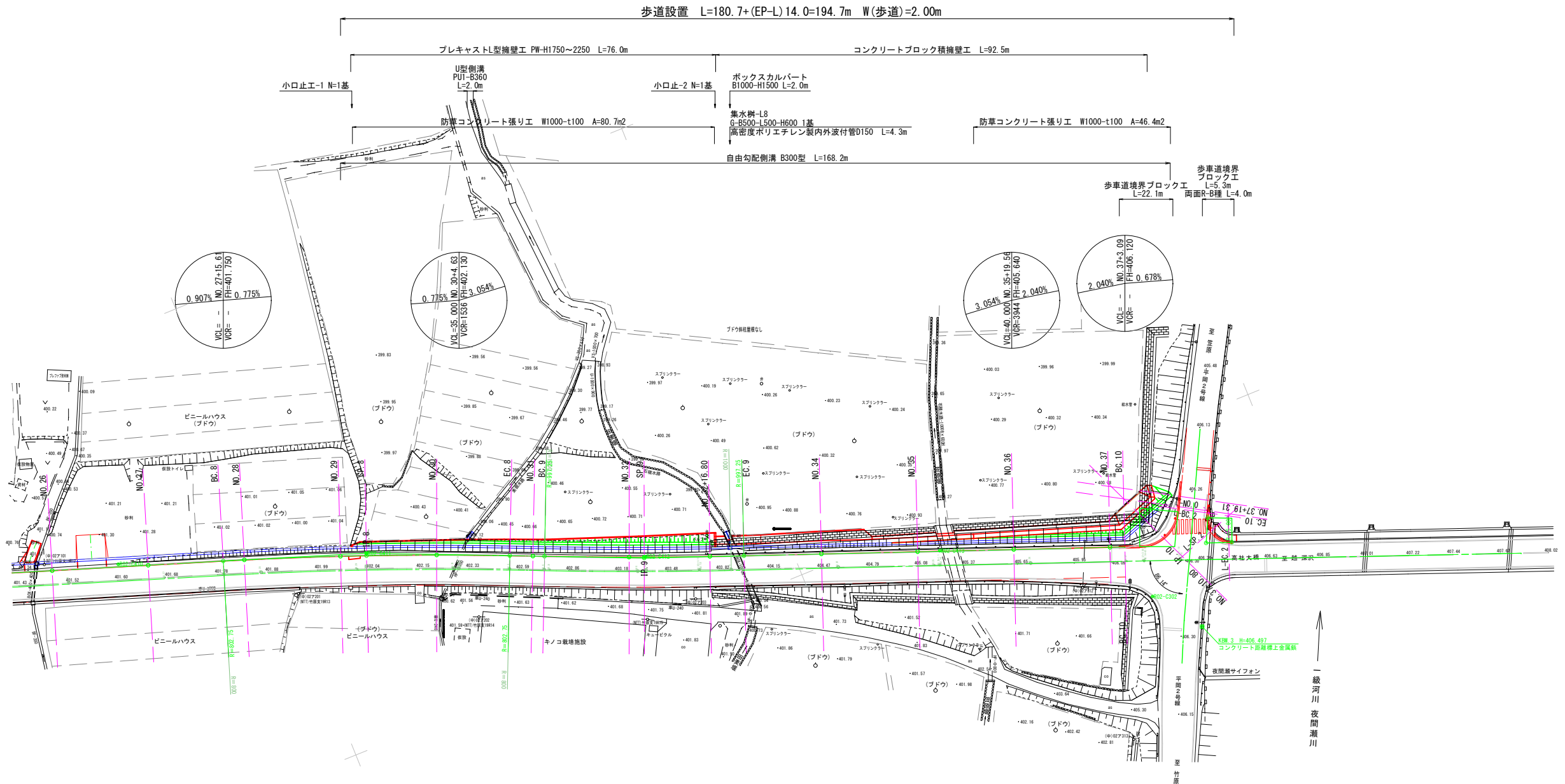
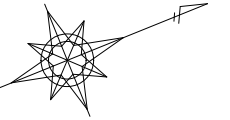


平面図 (3/3) S=1:500



基準点座標表				世界測地系(測地成果2011) Ⅷ系
基準点名	X	Y	H	摘要
14-2002	85059.944	-11330.491	400.188	2級基準点(既知点)
R02-C301	85388.700	-11219.124	401.504	
R02-C302	85765.874	-11068.512	406.138	
R02-C401	85115.874	-11329.160	399.731	3級基準点(新設点)
R02-C402	85165.509	-11309.894	400.452	
R02-C403	85206.671	-11280.192	401.227	
R02-C404	85256.277	-11261.261	400.466	4級基準点(新設点)
R02-C405	85308.301	-11251.647	400.480	
R02-C406	85351.486	-11238.035	401.085	
R02-C407	85434.351	-11210.673	401.581	
R02-C408	85478.381	-11189.441	401.327	
R02-C409	85522.855	-11162.588	401.307	
R02-C410	85569.052	-11155.253	401.555	
R02-C411	85617.745	-11138.048	401.928	
R02-C412	85671.210	-11115.712	403.312	
R02-C413	85728.441	-11093.876	405.192	

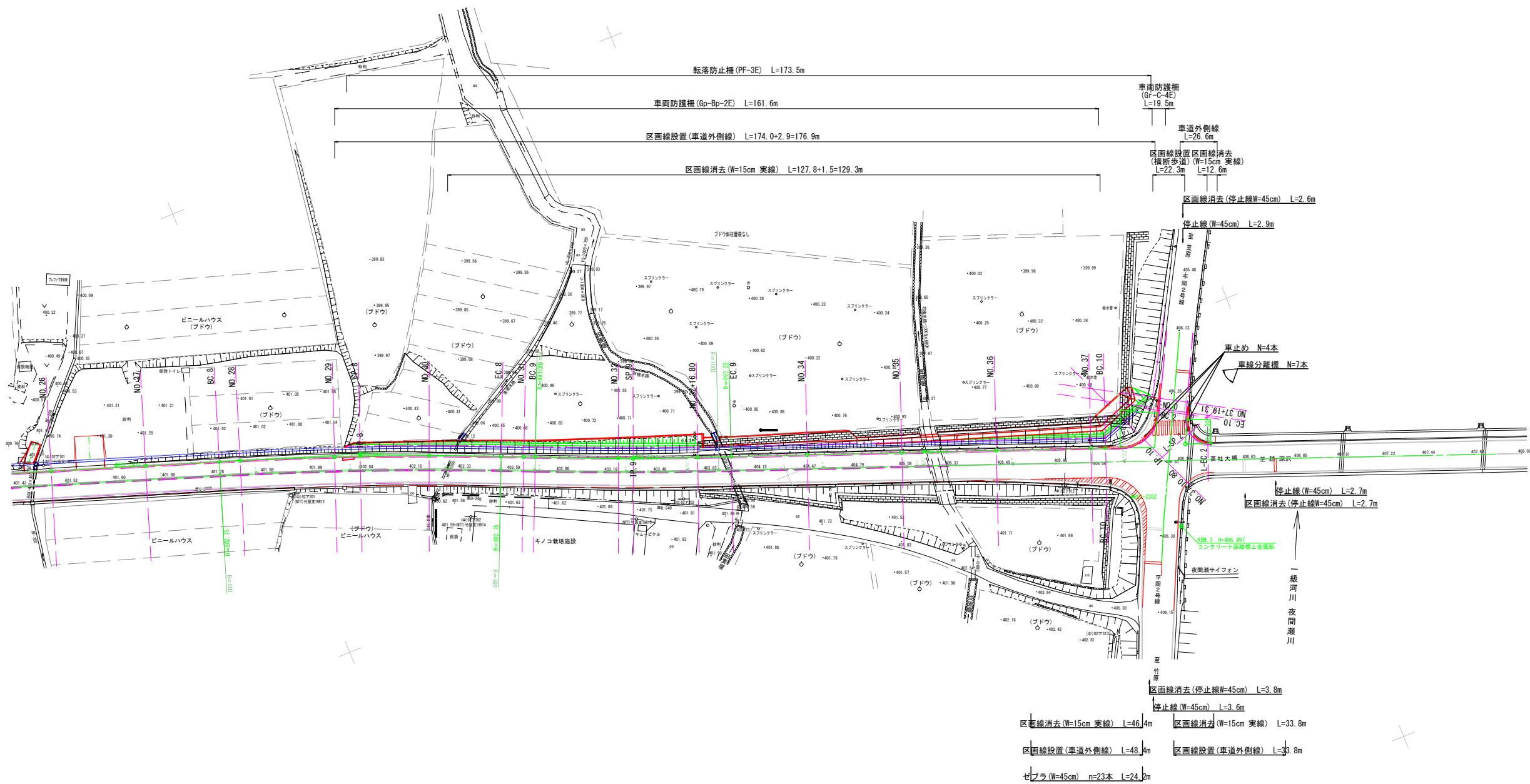
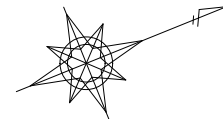
曲線要素表								
No	IA	R	TL	CL	SL	X	Y	IP間距離
7	9-3-13	397.25	31.451	62.772	1.243	85493.6721	-11180.3125	63.055
8	4-15-14	802.75	29.814	59.600	0.553	85617.7582	-11138.0826	131.075
9	2-22-52	997.25	20.725	41.444	0.215	85670.8967	-11115.4734	57.748
10	80-37-44	10.00	8.485	14.072	3.115	85772.3565	-11077.2005	108.438
EP		0.00				85777.6777	-11086.4027	10.630

市道平岡10号線 (EP左側巻込み部)								
No	IA	R	TL	CL	SL	X	Y	IP間距離
BP						85784.785	-11081.875	
1	83-5-5	1.50	1.329	2.175	0.504	85783.007	-11082.634	1.933
2	99-12-21	5.50	6.463	9.523	2.987	85778.770	-11075.307	8.464
EP						85786.704	-11072.288	8.489

現場制約事項		1 出入口となる自由勾配側溝は、出入りする(設計)車両に応じたものとする。	
		2 高社大橋の歩車道境界ブロック工は両面R-B種とするが、その基礎構造は現状施設に合わせることを。	
		3	
		4	
		5	
あり なし			
関係地権者との調整事項		あり	1
		なし	2

令和5年度 交通安全対策事業			
市道平岡10号線歩道設置工事(補修明許)			
番号	1/17	平面図(3/3)	縮尺 1:500
市道平岡10号線			
中野市 大字 金井			
課長	係長	調査	設計
中野市			
設計会社		管理技術者	
		照査技術者	
測量会社		主任技術者	
調査会社		主任技術者	

平面図 (3/3) S=1:500
交通安全施設図



基準点座標表				世界測地系(測地成果2011) Ⅲ系
基準点名	X	Y	H	摘要
14-2002	85059.944	-11330.491	400.188	2級基準点(既知点)
R02-C301	85388.700	-11219.124	401.504	
R02-C302	85765.874	-11068.512	406.138	
R02-C401	85115.874	-11329.160	399.731	3級基準点(新設点)
R02-C402	85165.509	-11309.894	400.452	
R02-C403	85206.671	-11280.192	401.227	
R02-C404	85256.277	-11261.261	400.466	4級基準点(新設点)
R02-C405	85308.301	-11251.647	400.480	
R02-C406	85351.486	-11238.035	401.085	
R02-C407	85434.351	-11210.673	401.581	
R02-C408	85478.381	-11189.441	401.327	
R02-C409	85522.855	-11162.588	401.307	
R02-C410	85569.052	-11155.253	401.555	
R02-C411	85617.745	-11138.048	401.928	
R02-C412	85671.210	-11115.712	403.312	
R02-C413	85728.441	-11093.876	405.192	

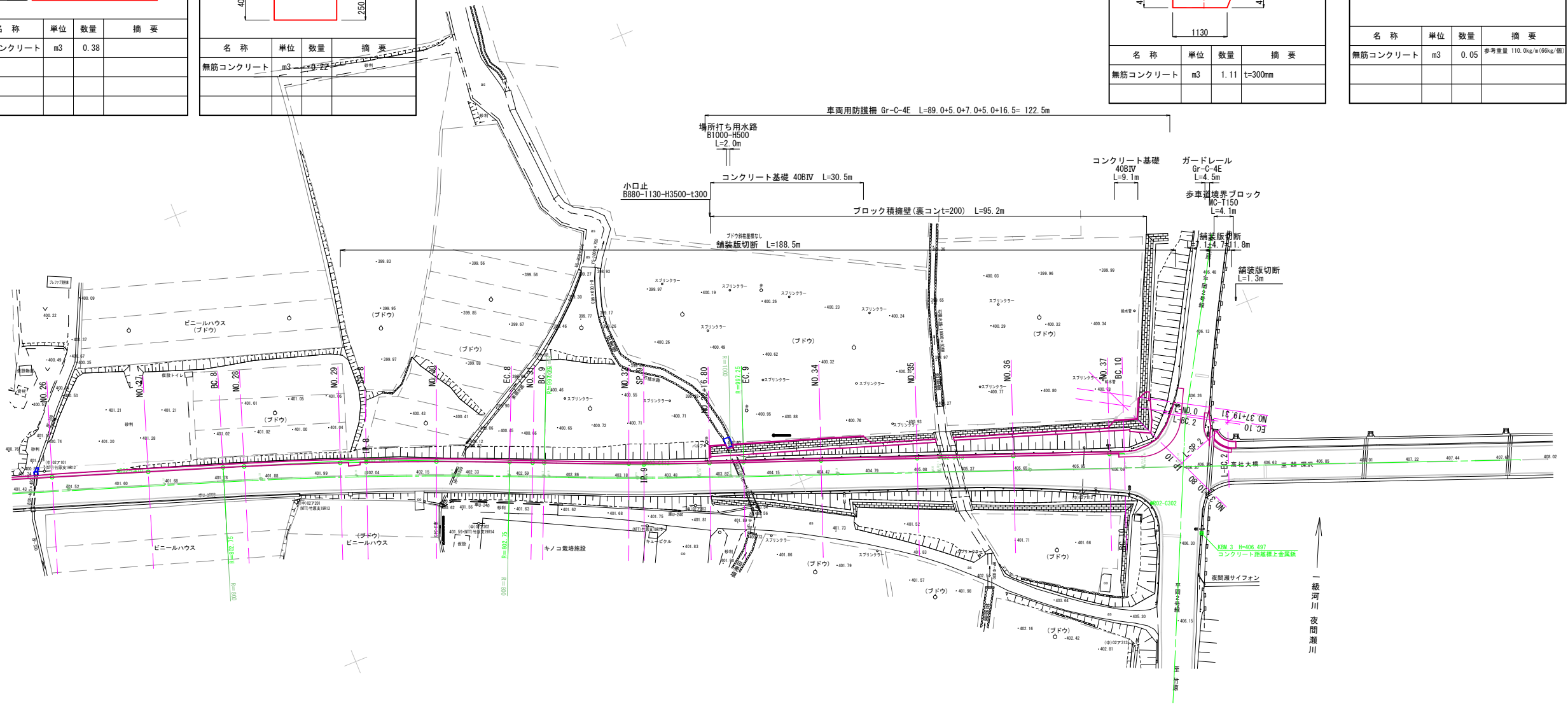
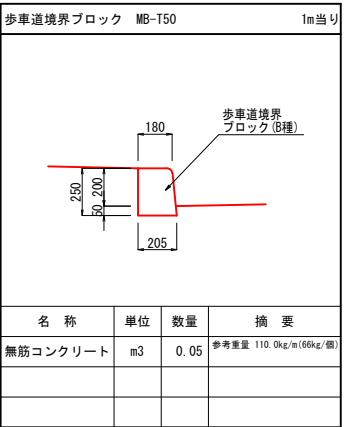
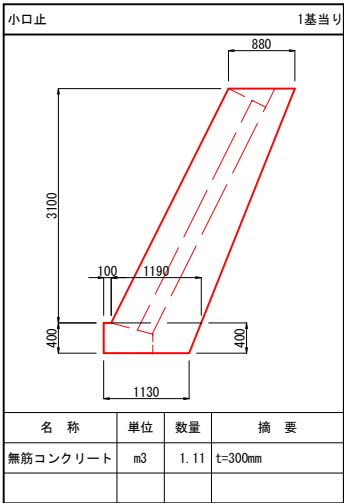
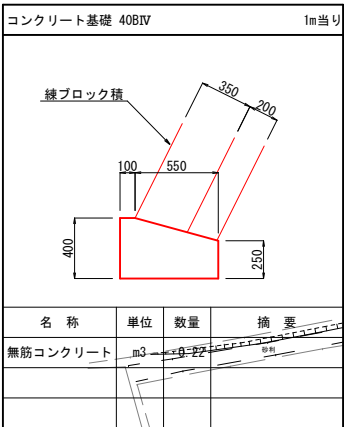
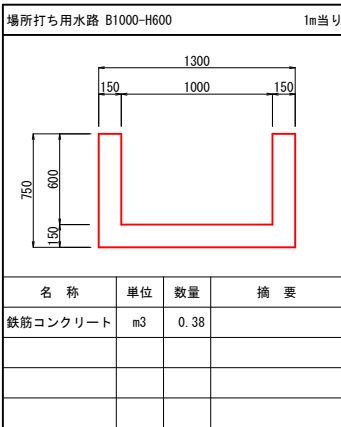
曲線要素表								
No	IA	R	TL	CL	SL	X	Y	IP間距離
7	9-3-13	397.25	31.451	62.772	1.243	85493.6721	-11180.3125	63.055
8	4-15-14	802.75	29.814	59.600	0.553	85617.7582	-11138.0826	131.075
9	2-22-52	997.25	20.725	41.444	0.215	85670.8967	-11115.4734	57.748
10	80-37-44	10.00	8.485	14.072	3.115	85772.3565	-11077.2005	108.438
EP		0.00				85777.6777	-11086.4027	10.630

市道平岡10号線 (EP左側巻込み部)								
No	IA	R	TL	CL	SL	X	Y	IP間距離
BP						85784.785	-11081.875	
1	83-5-5	1.50	1.329	2.175	0.504	85783.007	-11082.634	1.933
2	99-12-21	5.50	6.463	9.523	2.987	85778.770	-11075.307	8.464
EP						85786.704	-11072.288	8.489

現場制約事項		1 出入口となる自由勾配側溝は、出入りする(設計)車両に応じたものとする。	
		2 高社大橋の歩車道境界ブロック工は両面R-B種とするが、その基礎構造は現状施設に合わせることを。	
		3	
		4	
		5	
あり なし			
関係地権者との調整事項	あり	1	
	2		
	なし		

令和5年度 交通安全対策事業			
市道平岡10号線歩道設置工事(繰越明許)			
番号	2/17	縮尺	1:500
市道平岡10号線			
中野市 大字 金井			
課長	係長	調査	設計
中野市			
設計会社		管理技術者	
		照査技術者	
測量会社		主任技術者	
調査会社		主任技術者	

平面図 (3/3) S=1:500
取壊し図



基準点座標表				世界測地系 (測地成果2011) Ⅷ系
基準点名	X	Y	H	摘 要
14-2002	85059.944	-11330.491	400.188	2級基準点 (既知点)
R02-C301	85388.700	-11219.124	401.504	
R02-C302	85765.874	-11068.512	406.138	
R02-C401	85115.874	-11329.160	399.731	
R02-C402	85165.509	-11309.894	400.452	3級基準点 (新設点)
R02-C403	85206.671	-11280.192	401.227	
R02-C404	85256.277	-11261.261	400.466	
R02-C405	85308.301	-11251.647	400.480	
R02-C406	85351.486	-11238.035	401.085	4級基準点 (新設点)
R02-C407	85434.351	-11210.673	401.581	
R02-C408	85478.381	-11189.441	401.327	
R02-C409	85522.855	-11162.588	401.307	
R02-C410	85569.052	-11155.253	401.555	
R02-C411	85617.745	-11138.048	401.928	
R02-C412	85671.210	-11115.712	403.312	
R02-C413	85728.441	-11093.876	405.192	

曲 線 要 素 表									
No	IA	R	TL	CL	SL	X	Y	IP間距離	
7	9-3-13	397.25	31.451	62.772	1.243	85493.6721	-11180.3125	63.055	
8	4-15-14	802.75	29.814	59.600	0.553	85617.7582	-11138.0826	131.075	
9	2-22-52	997.25	20.725	41.444	0.215	85670.8967	-11115.4734	57.748	
10	80-37-44	10.00	8.485	14.072	3.115	85772.3565	-11077.2005	108.438	
EP		0.00				85777.6777	-11086.4027	10.630	

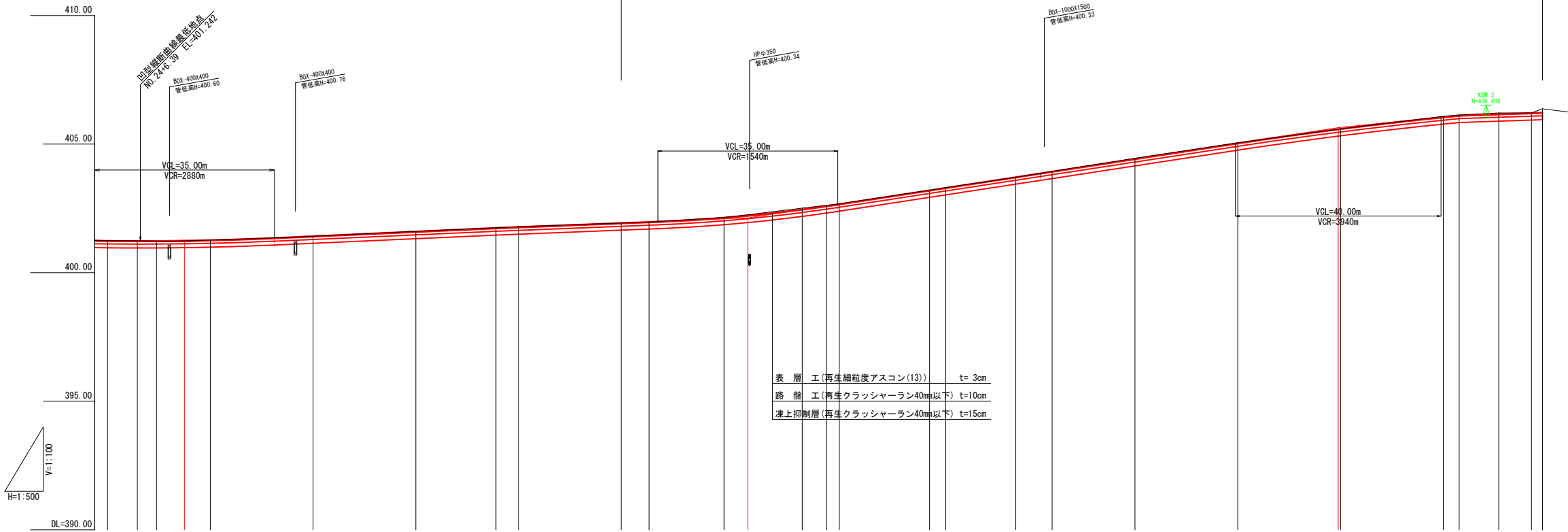
市道平岡10号線 (EP左側巻込み部)									
No	IA	R	TL	CL	SL	X	Y	IP間距離	
BP						85784.785	-11081.875		
1	83-5-5	1.50	1.329	2.175	0.504	85783.007	-11082.634	1.933	
2	99-12-21	5.50	6.463	9.523	2.987	85778.770	-11075.307	8.464	
EP						85786.704	-11072.288	8.489	

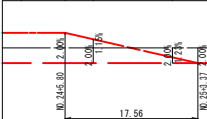
現場制約事項		令和3年 月 日時点	
あり	なし	1	2
関係地権者との調整事項		あり	なし
1 出入口となる自由勾配側溝は、出入りする(設計)車両に応じたものとする。			
2 高社大橋の歩車道境界ブロック工は両面R-B種とするが、その基礎構造は現状施設に合わせることを。			

令和5年度 交通安全対策事業			
市道平岡10号線歩道設置工事 (繰越明許)			
番号	3/17	取壊し図 (3/3)	縮尺 1:500
市道平岡10号線			
中野市 大字 金井			
課長	係長	調査	設計
中 野 市			
設計会社		管理技術者	
		照査技術者	
測量会社		主任技術者	
調査会社		主任技術者	

縦断面 (3 / 3) V=1:100
H=1:500

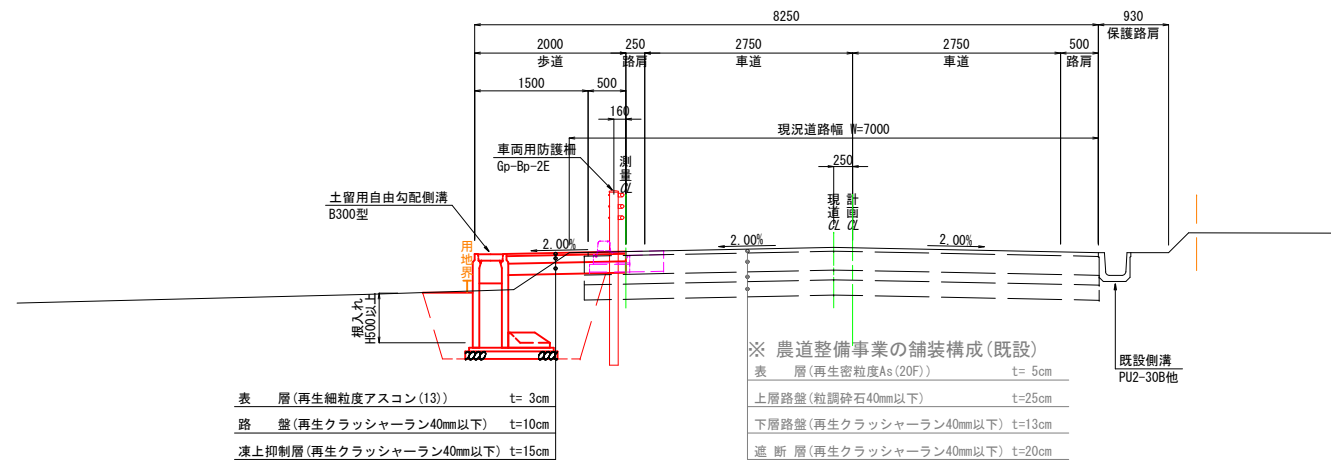
歩道設置 $L=180.7+(EP-L)14.0=194.7m$ $W(\text{歩道})=2.00m$



拓 幅	片 勾 配	曲 線	測 点	單 距 離	追 加 距 離	地 盤 高	縱 斷 曲 線	計 画 高	切 土	盛 土	勾 配
			NO. 24 EC 7 NO. 24 +9.32 +15.00 NO. 25	20.00 5.00 3.72 10.48	480.00 485.80 489.52 500.00	401.25 401.24 401.23 401.27	+0.001 +0.012 +0.025 +0.053 +0.027	401.247 401.240 401.242 401.253 401.273	0.00 0.00 0.01 0.00	0.00 0.00 0.01 0.00	(401.200) H=0.550 L=60.61 S=0.907% (401.750) H=0.380 L=49.02 S=0.775% (402.130) H=0.510 L=114.93 S=3.054% (405.640) H=0.480 L=23.53 S=2.040% (406.120) H=0.110 L=16.72 S=0.678% (406.230)
			NO. 26 NO. 27 NO. 28 NO. 29 SP. 8 NO. 30 EC 8 NO. 31 EC 9 NO. 32 SP. 9 NO. 33 EC 10 NO. 34 NO. 35 NO. 36 NO. 37 EC 10 EP	20.00 20.00 15.61 4.39 20.00 14.59 15.21 4.79 2.42 17.58 3.14 13.66 7.07 16.13 20.00 20.00 20.00 3.09 7.71 6.37 2.14	520.00 540.00 555.61 560.00 580.00 600.00 615.21 620.00 622.42 640.00 643.14 656.80 663.87 680.00 700.00 720.00 740.00 745.09 750.80 757.17 759.31	401.42 401.61 401.75 401.79 401.93 401.97 402.15 402.51 402.62 402.68 403.21 403.31 403.71 403.94 404.45 405.05 405.59 406.08 406.13 406.21 406.21 406.37	-401.427 -401.608 -401.750 -401.784 -401.939 -401.981 -402.148 -402.230 -402.469 -402.601 -402.673 -403.210 -403.306 -403.723 -403.939 -404.432 -405.043 -405.588 -406.057 -406.120 -406.172 -406.215 -406.230	0.01 0.00 0.01 0.01 0.00 0.00 0.04 0.02 0.01 0.00 0.00 0.01 0.00 0.02 0.01 0.04 0.01 0.02 0.01 0.04 0.01 0.14			

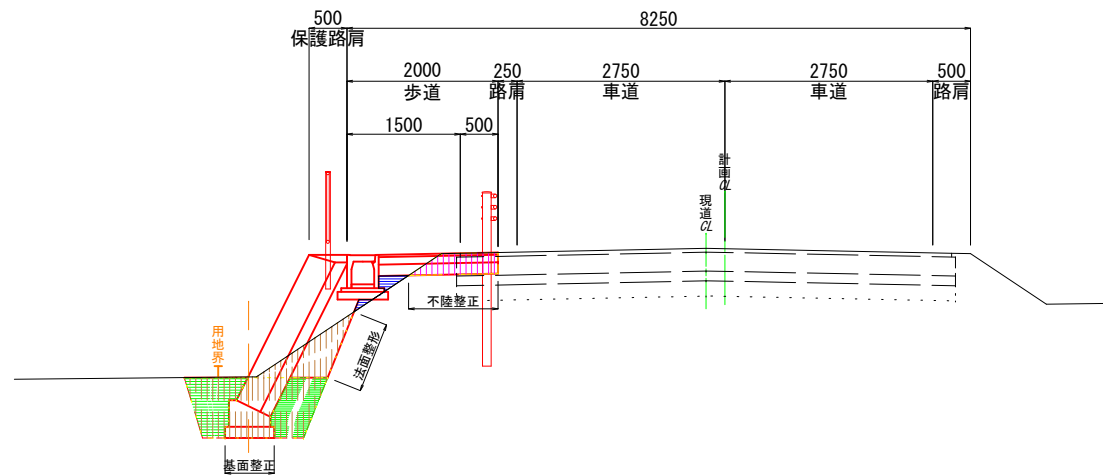
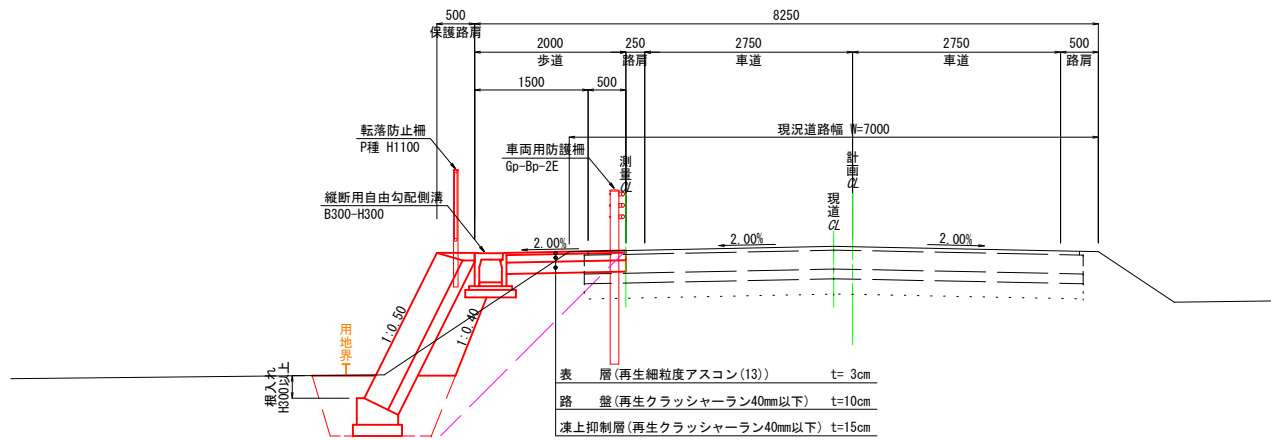
令和6年度 市道平岡10号線歩道設置工事（緒越明許）		交通安全対策事業	
番号	4/17	縦断図(3/3)	縮尺 図示
市道平岡10号線			
中野市 大字金井			
課長	係長	照査	設計
中 野 市			
設計会社	管理技術者		
	照査技術者		
測量会社	主任技術者		
調査会社	主任技術者		

標準横断図 S=1:50



設計諸元表					
構造規格	第3種 第4級 山地			交通量	観測 年 台/日
幅員構成	2.00+0.25+5.50+0.50=5.50m ^(8.25)			計画	年 2,859台/日
設計速度	40 km/h			工 種	
最小半径	300 m			縦断勾配	0.08%~3.05%
勾 配	横断 2.0 %	縦断 3.05%	常 時	幅 員	5.5(7.0) m
地 質	砂質土~硬質土			路 面	アスファルト舗装
舗 装 厚 決 定 根 拠					
(1)10年間における平均の大型車1日交通量				40以上100未満台/日 (2) 交通区分 N ₃	
(3)各測点のCBR値					
(4)設計CBR値				3(2.0) (5)凍 結 深 69 cm	
(6)将来舗装計画				施工年度 1992 年	
(7)舗 装 厚 (現況舗装 (設計CBR 2))				(7)舗 装 厚 (拡幅部 信頼度90%)	
設計CBR値より	TA目標値	17 cm	設計CBR値より	TA目標値	17 cm
凍結深より	69×0.7 =	49 cm	凍結深より	69×0.7 =	49 cm
表 層 工	5×1.00 =	5.00 cm	表 層 工	5×1.00 =	5.00 cm
基 層 工			基 層 工		
上層路盤工	25×0.35 =	8.75 cm	上層路盤工	20×0.35 =	7.00 cm
下層路盤工	13×0.25 =	3.25 cm	下層路盤工	20×0.25 =	5.00 cm
計	43 cm	17.00 cm	計	45 cm	17.00 cm
(TA=17 ≦ TA'=17.00)			(TA=17 = TA'=17.00)		
遮 断 層	20 cm		遮 断 層	— cm	
置 換 層	— cm		置 換 層	20 cm	
凍上抑制層	cm		凍上抑制層	— cm	
合 計	63 cm		合 計	65 cm	

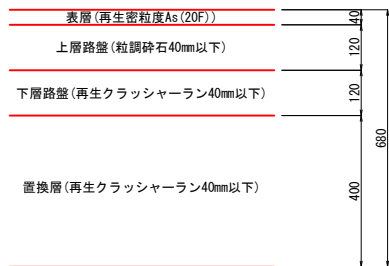
土工定規図 S=1:50



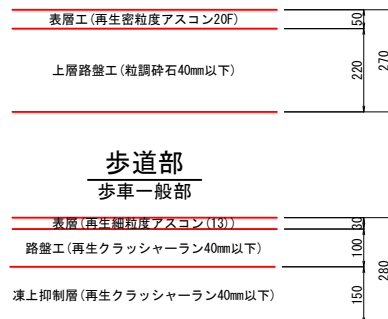
凡 例		
機械掘削	C1	
機械床堀	C2	
路体盛立	B1	
路床盛立	B2	
路肩盛立	B3	
埋戻(発生土)	B4	
埋戻(良質土)	B5	
不陸整正(車道部)	W1	
不陸整正(歩道部)	W2	
切土法面整形	L1	
盛土法面整形	L2	

舗装構成 S=1:10

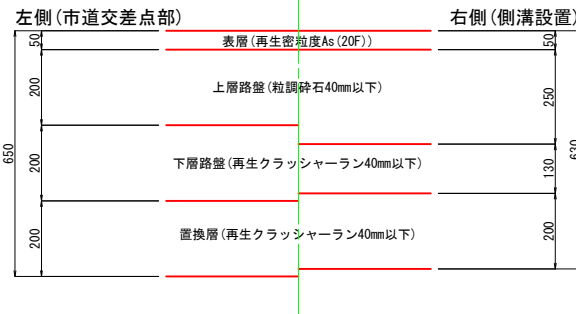
市道取付部
交通区分: N2、信頼度: 75%



車道部
歩車道境界ブロック設置 復旧舗装



車道部(復旧舗装)
交通区分: N3、信頼度: 90%



※ 出入口の舗装は舗装展開図参照

令和5年度 交通安全対策事業			
市道平岡10号線歩道設置工事(繰越明許)			
番号	5/17	標準横断図	縮尺 図示
市道平岡10号線			
中野市 大字 金井			
課長	係長	調査	設計
中 野 市			
設計会社	管理技術者		
測量会社	照査技術者		
調査会社	主任技術者		

横断図(8/10)

NO. 29+2. 2

C1= 0.2 0.4
C2= 2.4 4.7
B1= 0.0 0.0
B2= 0.0 2.0
B3= 0.0 0.6
B4= 0.3 0.6
B5= 1.3 0.3
w1= 0.7 1.4
W1= 0.0 0.5
W2= 0.00 0.70
W3= 0.2 0.0
W4= 1.58 1.58
s11= 0.0 0.0
s12= 0.0 0.0

DL=400.00

C1= 0.3
C2= 2.2
B4= 0.3
B5= 1.2
w1= 0.7
W1= 0.0
W2= 0.00
W3= 0.2
W4= 1.58

DL=400.00

C1= 0.3
C2= 2.2
B4= 0.4
B5= 1.2
w1= 0.7
W1= 0.0
W2= 0.00
W3= 0.2
W4= 1.58

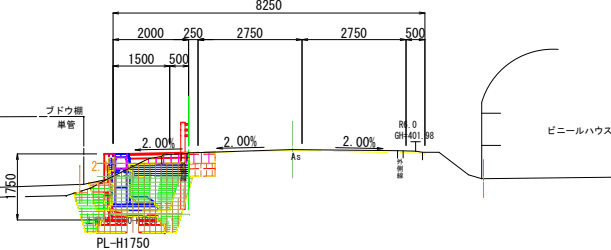
DL=400.00

NO. 28+1.00
C1= 0.3
C2= 1.5
B4= 0.3
B5= 0.6
w1= 0.7
W1= 0.0
W2= 0.00
W3= 0.4
W4= 1.58

DL=400.00

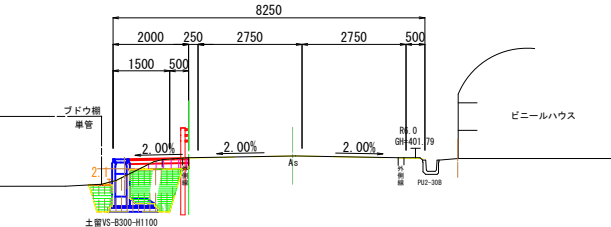
NO. 29

GH=401.93
FH=401.939



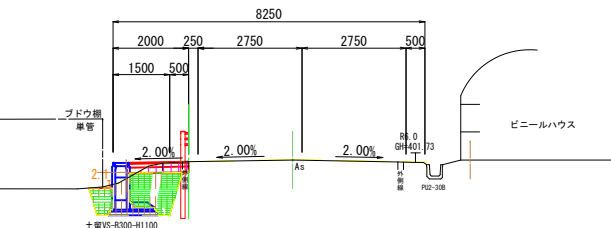
NO. 28

GH=401.79
FH=401.784



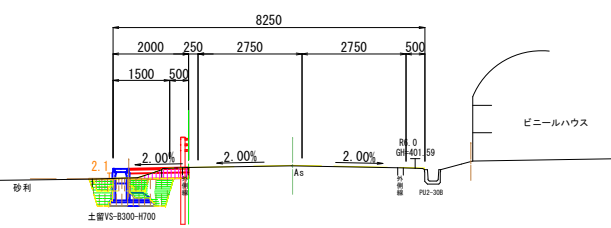
BC. 8 (NO. 27+15. 61)

GH=401.75
FH=401.750



NO. 27

GH=401.61
FH=401.608



横断図(8/10)

C1= 0.3
C2= 6.5
B1= 0.6
B2= 2.7
B3= 0.9
B4= 0.8
B5= 2.0
w1= 0.5
W1= 0.0
W2= 0.00
W3= 0.3
W4= 1.58
s11= 0.0
s12= 0.3

DL=400.00

C1= 0.2
C2= 5.9
B1= 0.0
B2= 2.6
B3= 0.9
B4= 0.7
B5= 1.7
w1= 0.6
W1= 0.0
W2= 0.00
W3= 0.1
W4= 1.58
s11= 0.0
s12= 0.0

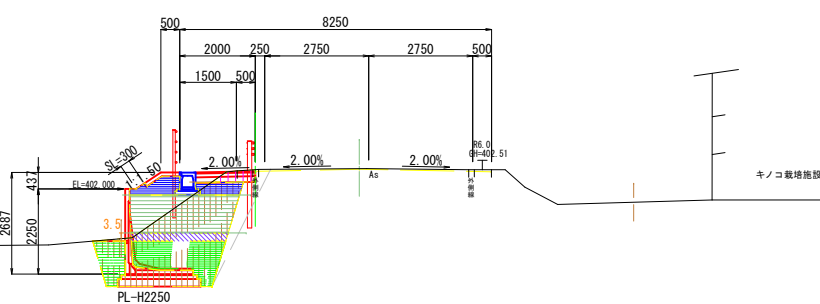
DL=400.00

C1= 0.2
C2= 4.3
B1= 0.0
B2= 2.1
B3= 0.7
B4= 0.6
B5= 0.7
w1= 0.7
W1= 0.0
W2= 0.00
W3= 0.4
W4= 1.58
s11= 0.0
s12= 0.0

DL=400.00

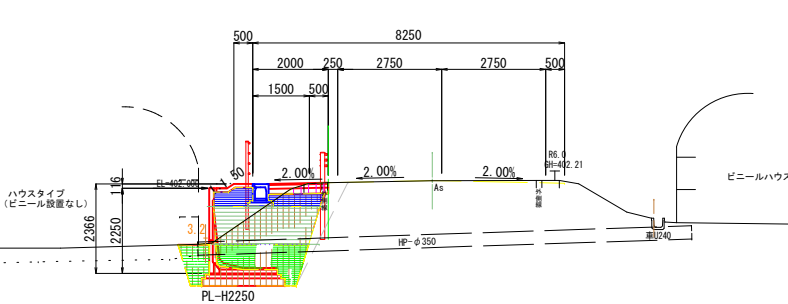
EC. 8 (NO. 30+15. 21)

GH=402.51
FH=402.469



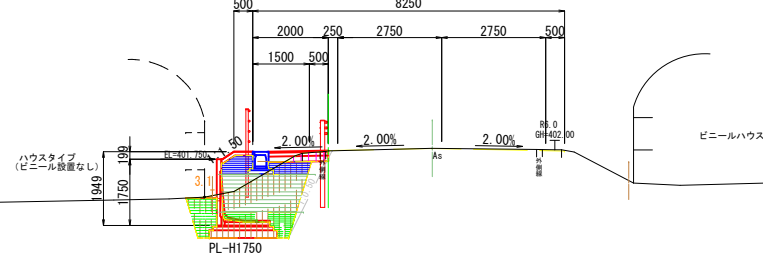
NO. 30

GH=402.15
FH=402.148



SP. 8 (NO. 29+5. 41)

GH=401.97
FH=401.981



C1= 機械掘削
C2= 機械床掘
B1= 路床盛立
B2= 路床盛立
B3= 路肩盛立
B4= 埋戻(発生土)
B5= 埋戻(良質土)
w1= 舗装版撤去(車道)
W1= 車道部不陸整正
W2= 車道部舗装
W3= 歩道部不陸整正
W4= 歩道部舗装
s11= 切土法面整形(ブロック積)
s12= 盛土法面整形・仕上げ

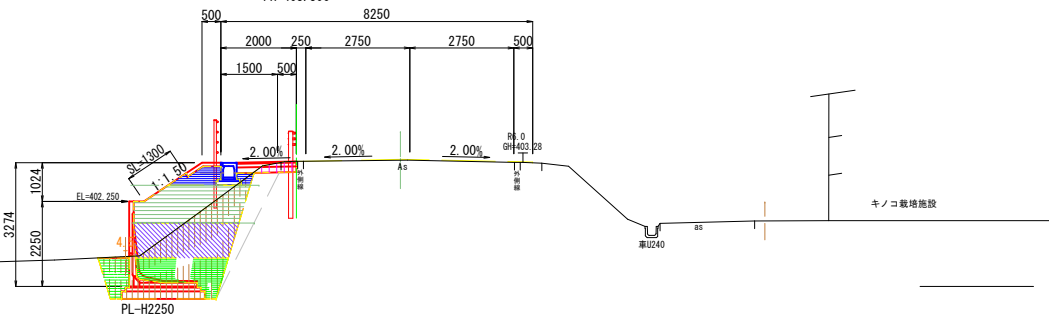
令和5年度 交通安全対策事業			
市道平岡10号線歩道設置工事(繰越明許)			
番号	6/17	横断図	縮尺 1:100
市道平岡10号線			
中野市 大字金井			
課長	係長	照査	設計
中 野 市			
設計会社		管理技術者	
		照査技術者	
測量会社		主任技術者	
調査会社		主任技術者	
8/10 (NO. 27~EC. 8)			

横断図(9/10)

C1= 0.2
C2= 6.2
B1= 2.4
B2= 2.7
B3= 0.6
B4= 0.7
B5= 1.7
w1= 0.4
W1= 0.0
W2= 0.00
W3= 1.1
W4= 1.58
s11= 0.0
s12= 1.3

SP. 9 (NO. 32+3. 14)

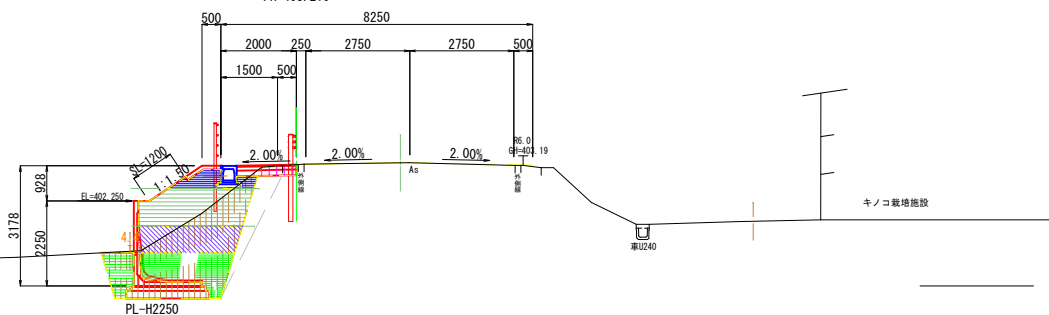
GH=403. 31
FH=403. 306



C1= 0.3
C2= 6.5
B1= 1.8
B2= 2.7
B3= 0.6
B4= 0.8
B5= 2.0
w1= 0.4
W1= 0.0
W2= 0.00
W3= 1.0
W4= 1.58
s11= 0.0
s12= 1.2

NO. 32

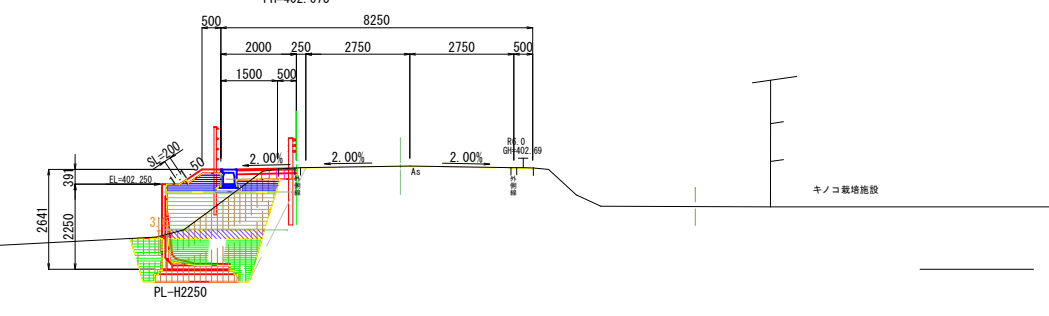
GH=403. 21
FH=403. 210



C1= 0.3
C2= 6.1
B1= 0.6
B2= 2.7
B3= 0.8
B4= 0.7
B5= 1.8
w1= 0.5
W1= 0.0
W2= 0.00
W3= 0.4
W4= 1.58
s11= 0.0
s12= 0.2

BC. 9 (NO. 31+2. 42)

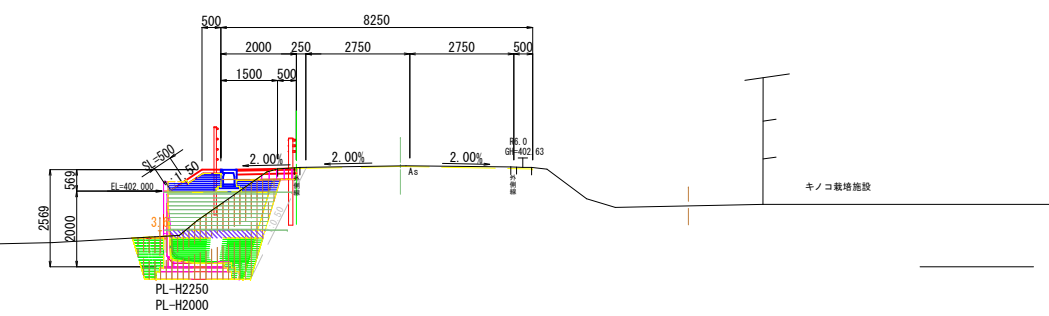
GH=402. 68
FH=402. 673



NO. 31
C1= 0.2 0.2
C2= 5.3 5.8
B1= 0.5 0.5
B2= 2.5 2.7
B3= 0.7 0.9
B4= 0.7 0.7
B5= 1.6 1.7
w1= 0.5 0.5
W1= 0.0 0.0
W2= 0.00 0.00
W3= 0.6 0.4
W4= 1.58 1.58
s11= 0.0 0.0
s12= 0.5 0.5

NO. 31

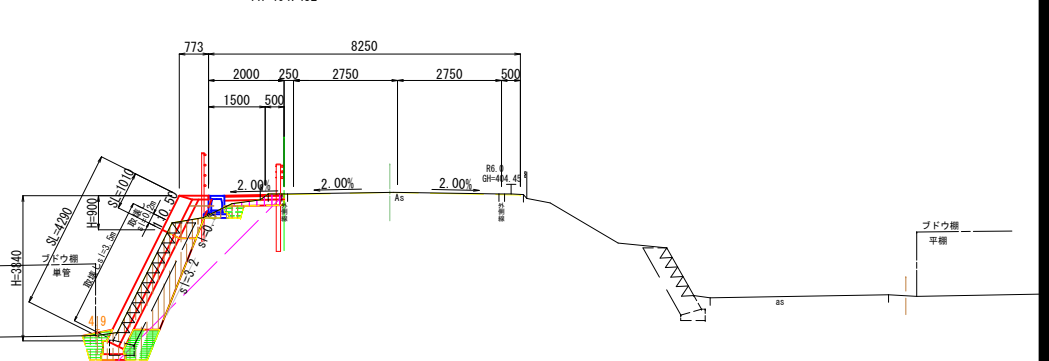
GH=402. 62
FH=402. 601



NO. 34+10. 6
C1= 0.3 0.3
C2= 4.3 0.6
B1= 0.0 0.0
B2= 0.0 0.0
B3= 0.0 0.0
B4= 0.4 0.0
B5= 0.7 0.1
w1= 0.4 0.4
W1= 0.0 0.0
W2= 0.00 0.00
W3= 1.0 1.0
W4= 1.58 1.58
s11= 3.2 0.6
s12= 0.0 0.0

NO. 34

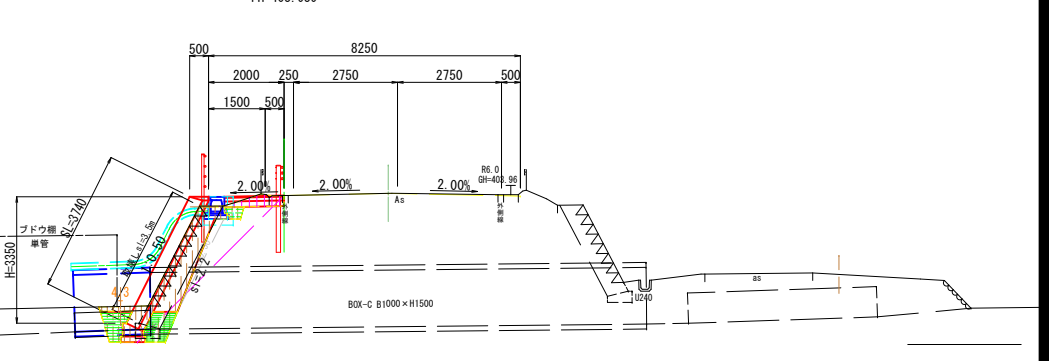
GH=404. 45
FH=404. 432



C1= 0.4
C2= 3.7
B1= 0.0
B2= 0.0
B3= 0.0
B4= 0.4
B5= 0.6
w1= 0.4
W1= 0.0
W2= 0.00
W3= 1.0
W4= 1.58
s11= 2.2
s12= 0.0

EC. 9 (NO. 33+3. 87)

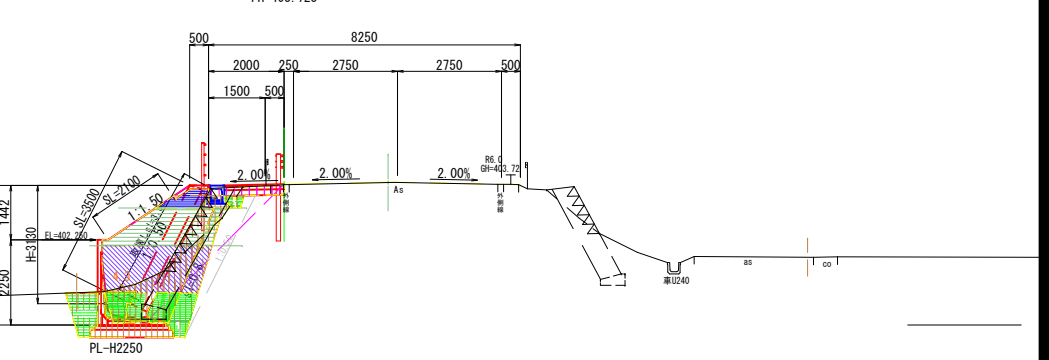
GH=403. 84
FH=403. 939



NO. 32+18. 1
C1= 0.3 0.5
C2= 5.5 3.5
B1= 3.4 0.0
B2= 2.4 0.2
B3= 0.5 0.0
B4= 0.7 0.4
B5= 1.9 0.6
w1= 0.4 0.4
W1= 0.0 0.0
W2= 0.00 0.00
W3= 1.0 1.0
W4= 1.58 1.58
s11= 0.0 0.8
s12= 2.1 0.0

NO. 32+16. 80

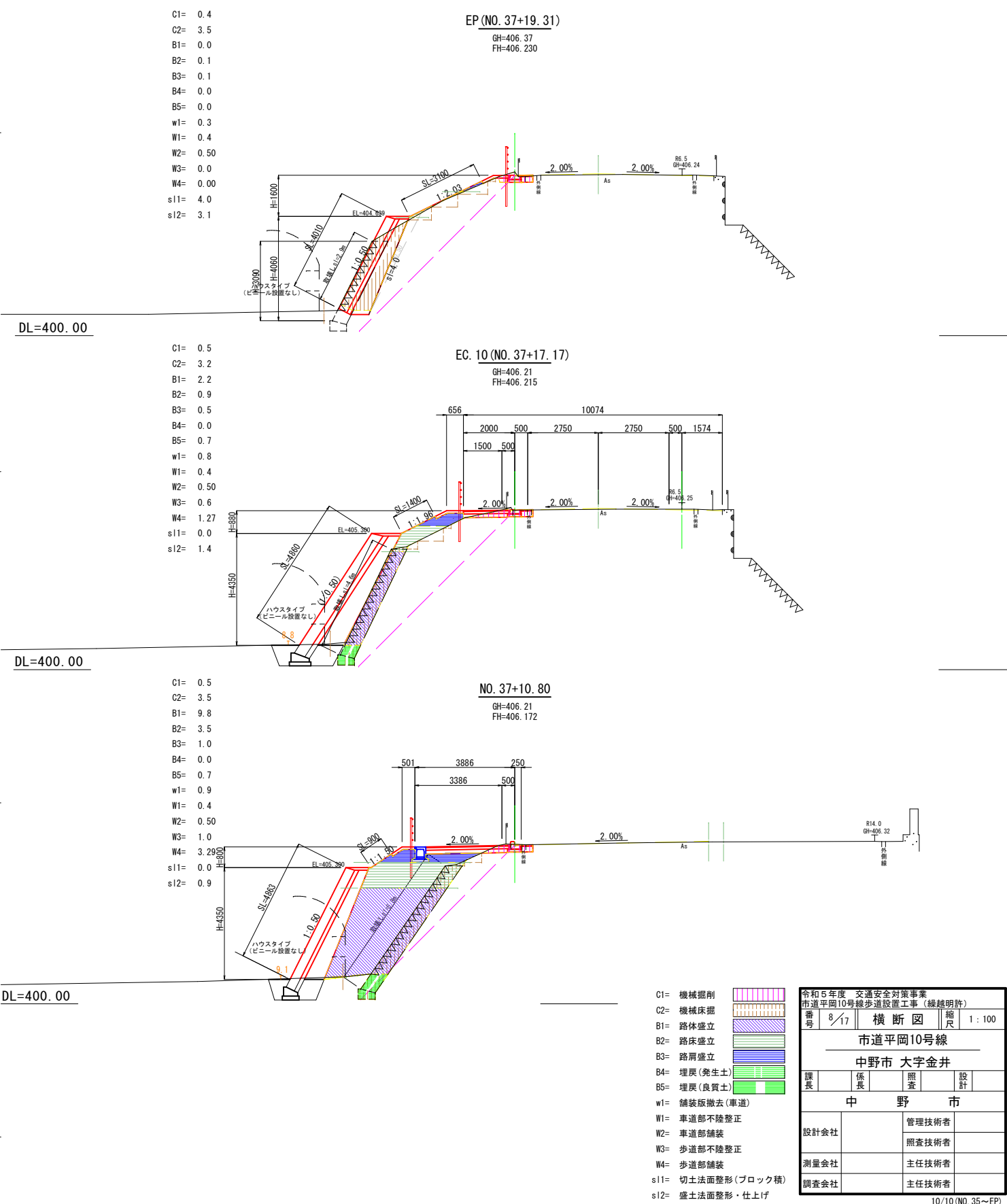
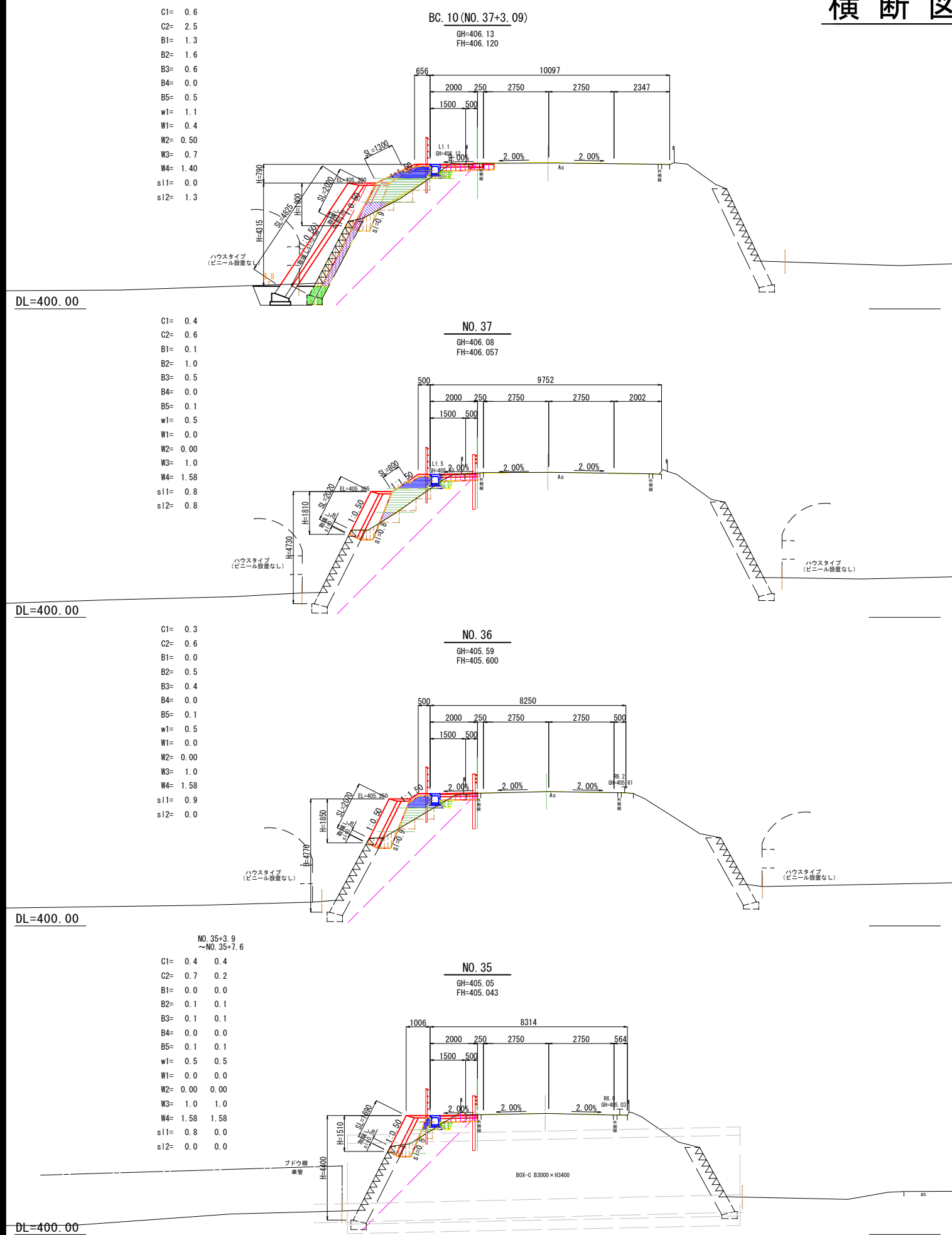
GH=403. 71
FH=403. 723



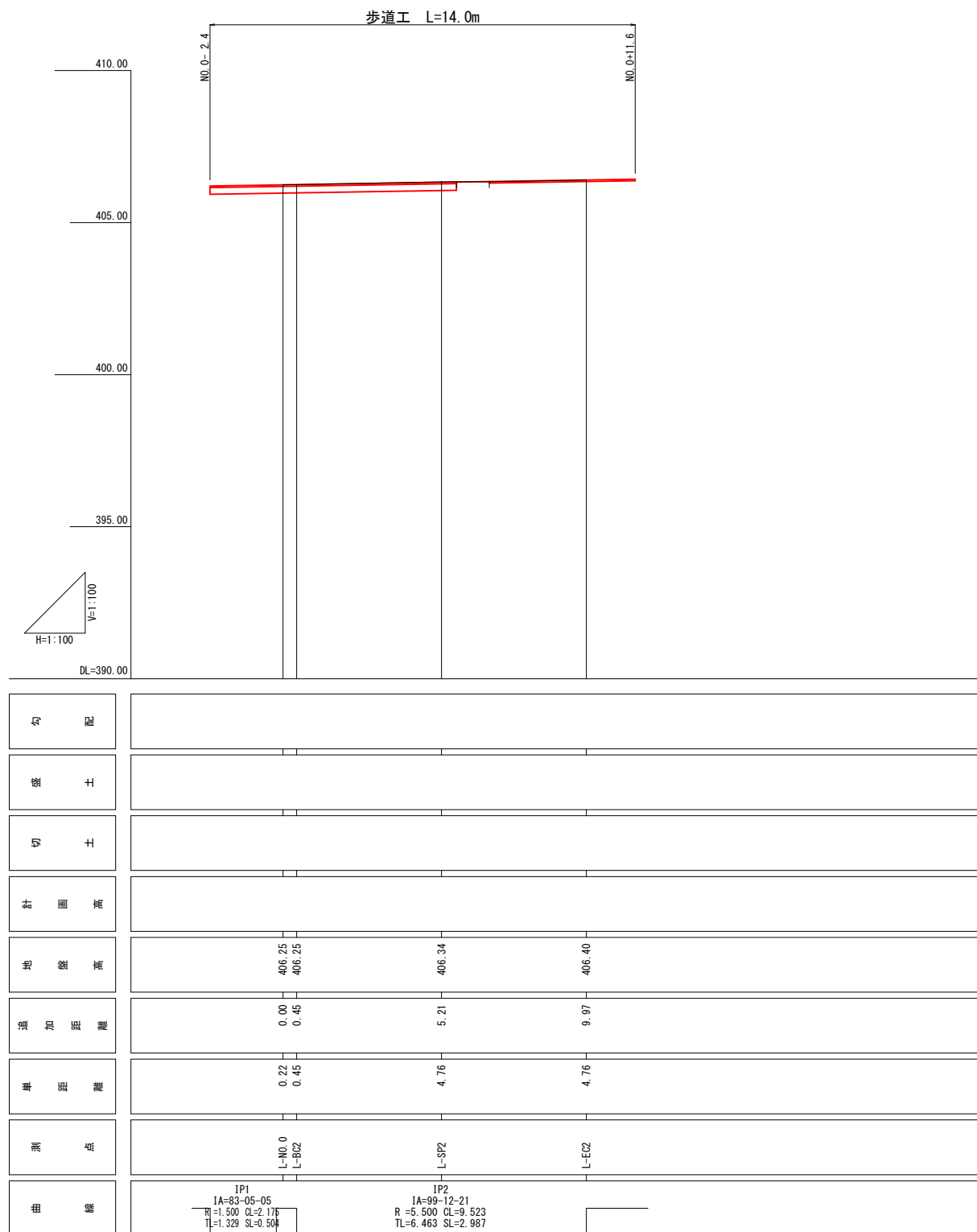
C1= 機械掘削
C2= 機械床掘
B1= 路床盛立
B2= 路床盛立
B3= 路肩盛立
B4= 埋戻(発生土)
B5= 埋戻(良質土)
w1= 舗装版撤去(車道)
W1= 車道部不陸整正
W2= 車道部舗装
W3= 歩道部不陸整正
W4= 歩道部舗装
s11= 切土法面整形(ブロック積)
s12= 盛土法面整形・仕上げ

令和5年度 交通安全対策事業			
市道平岡10号線歩道設置工事(線越明許)			
番号	7/17	横断図	縮尺 1:100
市道平岡10号線			
中野市 大字金井			
課長	係長	調査	設計
中野市			
設計会社		管理技術者	
測量会社		照査技術者	
調査会社		主任技術者	
		主任技術者	

横断図(10/10)



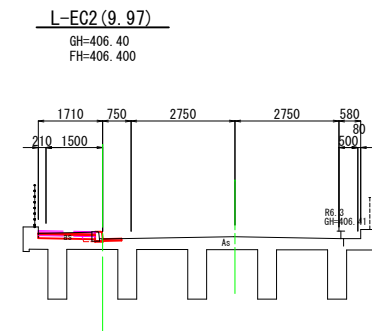
縦断図 S=1:100



横断図 S=1:100

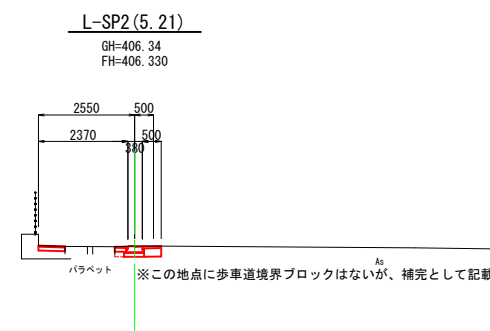
C1=	0.3	0.3	0.2
C2=	0.1	0.1	0.0
B4=	0.0	0.0	0.0
B5=	0.0	0.0	0.0
w1=	1.4, 0.6	1.3, 0.5	1.3, 0.0
W1=	0.5	0.5	0.0
W2=	0.50	0.50	0.00
W3=	1.1	1.1	1.3
W4=	1.51	1.30	1.30

DL=405. 00



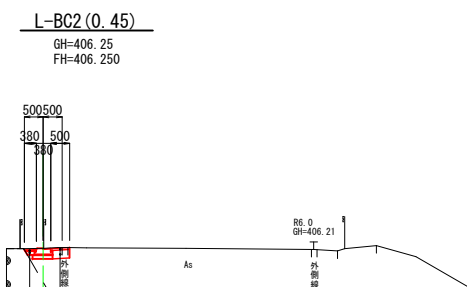
C1=	0.4
C2=	0.0
B4=	0.0
B5=	0.0
w1=	0.7, 1.2
W1=	0.5
W2=	0.50
W3=	0.2
W4=	1.11

DL=405. 00



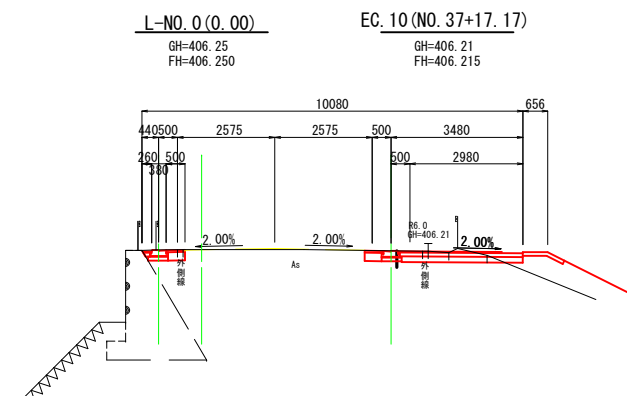
C1=	0.4
C2=	0.2
B4=	0.0
B5=	0.0
w1=	1.1
W1=	0.5
W2=	0.50
W3=	0.1
W4=	0.33

DL=405.00



C1=	0.1
C2=	0.1
B4=	0.0
B5=	0.0
w1=	1.1
W1=	0.5
W2=	0.50
W3=	0.1
W4=	0.26

DL=405.00



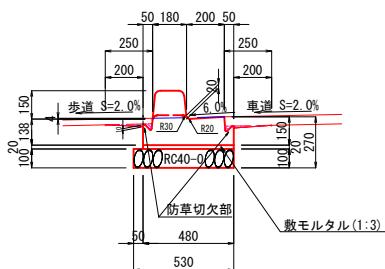
- C1= 機械掘削
- C2= 機械床掘
- B1= 路体盛立
- B2= 路床盛立
- B3= 路肩盛立
- B4= 埋戻(発生土)
- B5= 埋戻(良質土)
- W1= 舗装版撤去(車道)
- W1= 車道部不陸整正
- W2= 車道部舗装
- W3= 歩道部不陸整正
- W4= 歩道部舗装
- s11= 切土法面整形
- s12= 盛土法面整形・仕上f

令和5年度 交通安全対策事業 市道平岡10号線沙道設工事（緑線明許）				
番 号	9/17	E-1 交差 経断・横断図	尺	図 示
市道平岡10号線				
中野市 大字金井				
課長	係長	照査	設計	
中 野 市				
設計会社	管理技術者			
測量会社	照査技術者			
調査会社	主任技術者			
	主任技術者			

構造図 (1/6)

歩車道境界ブロック工

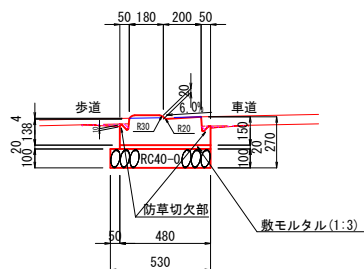
両面R-A型(標準部)
フラット式 S=1:20



※ 施工上の留意事項
防草切欠部の土砂等は取除く。
目地モルタルは防草切欠部に沿って詰める。
舗装は切欠部より1cm程度下までとする。

歩車道境界ブロック工

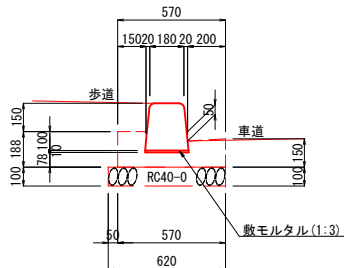
両面R-A型(巻込み部)
フラット式 S=1:20



※ 施工上の留意事項
防草切欠部の土砂等は取除く。
目地モルタルは防草切欠部に沿って詰める。
舗装は切欠部より1cm程度下までとする。

歩車道境界ブロック工

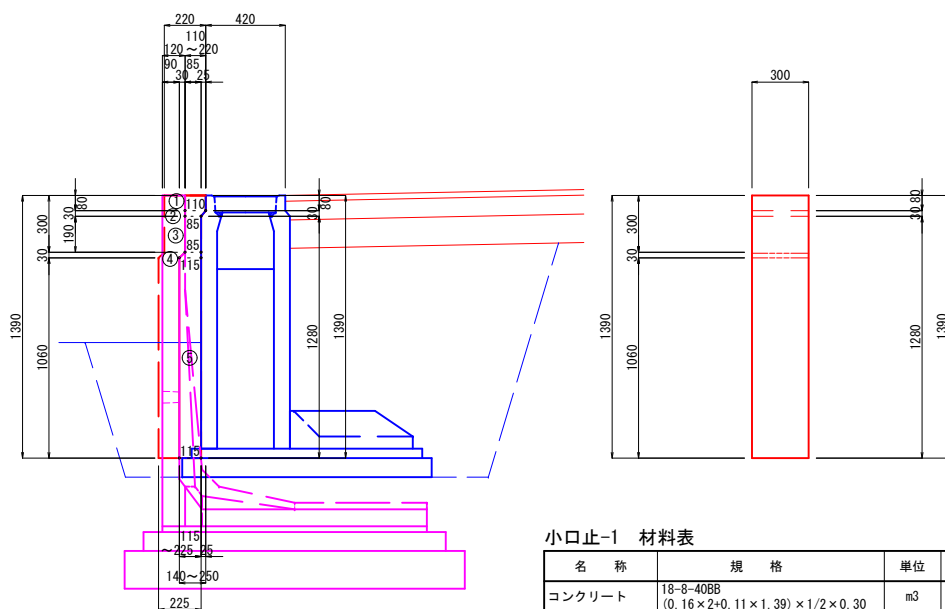
両面R-B種
フラット・マウントアップ S=1:20



※ 施工上の留意事項
コンクリート及び基礎材は現況施設と同様とする。

小口止工

小口止-1
NO. 29+2. 25 S=1:20



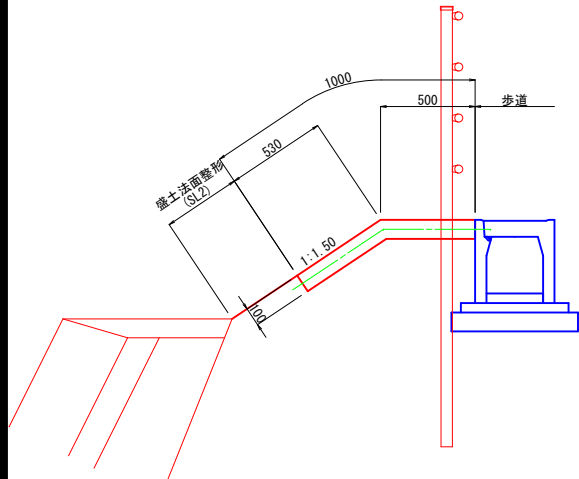
小口止-1 材料表

名 称	規 格	単位	数 量
コンクリート	18-8-40BB (0. 16×2+0. 11×1. 39) ×1/2×0. 30	m3	0. 07
型 枠	0. 16×2+0. 11×1. 39	m2	0. 5

小口止-1 断面積				
番号	幅1	幅2	距離1	面 積
1	(0. 11 + 0. 11) ×1/2× 0. 08			0. 01
2	(0. 11 + 0. 09) ×1/2× 0. 03			0. 00
3	(0. 09 + 0. 09) ×1/2× 0. 19			0. 02
4	(0. 09 + 0. 12) ×1/2× 0. 03			0. 00
5	(0. 12 + 0. 12) ×1/2× 1. 06			0. 13
計				0. 16

防草コンクリート張工

W1000-t100 S=1:20

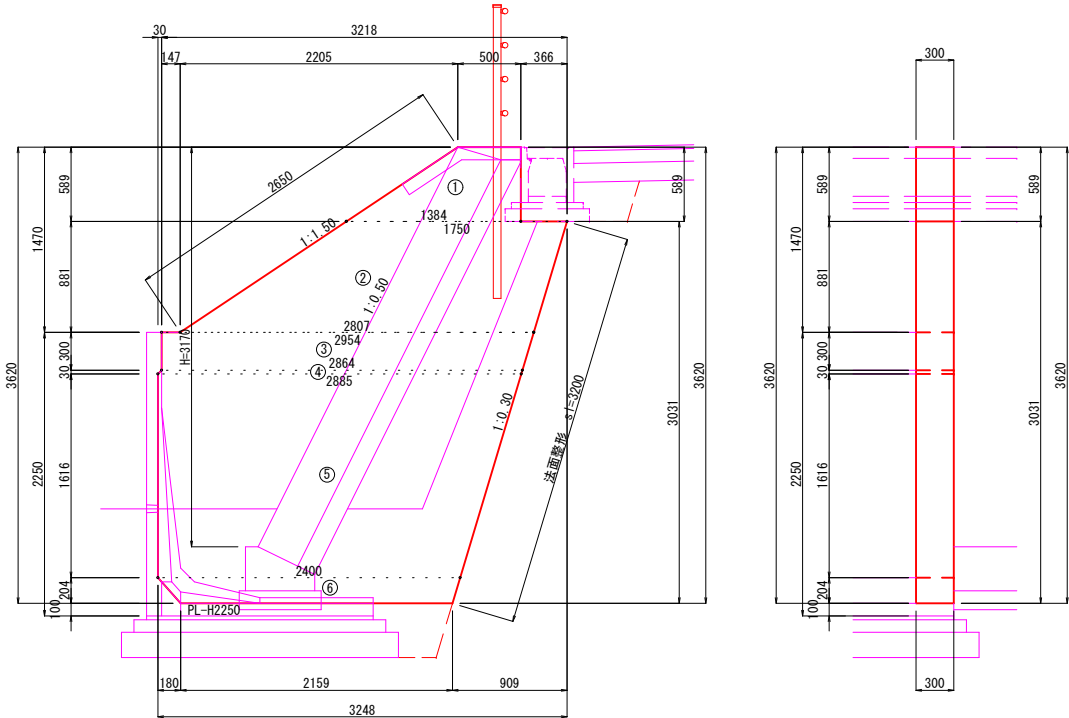


防草コンクリート張工 材料表

名 称	規 格	単位	数 量
コンクリート	18-8-25BB 1. 00×0. 10×10. 00	m3	1. 0
型枠	0. 10×10. 00	m2	1. 0

小口止工

小口止-2
NO. 32+17. 78 S=1:30



小口止-2 材料表

名 称	規 格	単位	数 量
コンクリート	18-8-40BB 8. 26×0. 30	m3	1. 43
型 枠	8. 26×2+2. 65×0. 30	m2	17. 3
法面整形	3. 20×0. 30	m2	1. 0
足場工	単管足場工 8. 26×2	掛m2	16. 5

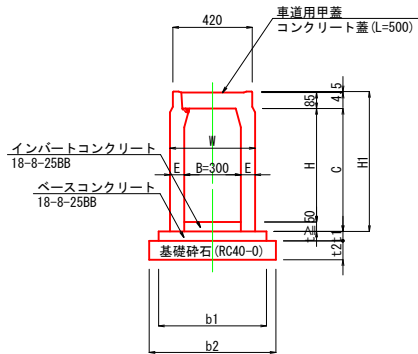
小口止-2 断面積				
番号	幅1	幅2	距離1	面 積
1	(0. 50 + 1. 38) ×1/2× 0. 59			0. 55
2	(1. 75 + 2. 81) ×1/2× 0. 88			2. 01
3	(2. 95 + 2. 86) ×1/2× 0. 30			0. 87
4	(2. 86 + 2. 89) ×1/2× 0. 03			0. 09
5	(2. 89 + 2. 40) ×1/2× 1. 62			4. 28
6	(2. 40 + 2. 16) ×1/2× 0. 20			0. 46
計				8. 26

令和5年度 交通安全対策事業			
市道平岡10号線歩道設置工事(横越明許)			
番号	10/17	構造図(1/6)	縮尺 図示
市道平岡10号線			
中野市 大字 金井			
課長	係長	調査	設計
中 野 市			
設計会社		管理技術者	
		調査技術者	
測量会社		主任技術者	
調査会社		主任技術者	

構造図 (2/6)

縦断用自由勾配側溝

300型



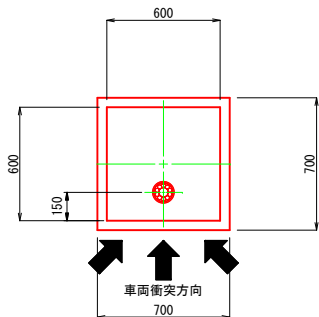
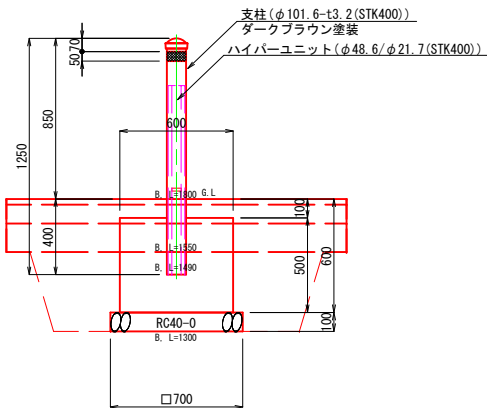
縦断用自由勾配側溝-B300型 寸法及材料表

内空寸法 B × H	側溝本体寸法 (mm)					基礎寸法 (mm)				基礎材料表 (10m当り)		
	W	C	E	H1	参考質量 (kg)	b1	b2	t1	t2	ベースコンクリート (m3)	基礎材 (m2 (m3))	型枠 (m2)
300 × 300	420	350	60	439.5	318	570	670	50	100	0.29	6.7 (0.7)	1.0
× 400	420	450	60	539.5	376	570	670	50	100	0.29	6.7 (0.7)	1.0
× 500	420	550	60	639.5	434	570	670	50	100	0.29	6.7 (0.7)	1.0
× 600	450	650	75	739.5	584	570	670	50	100	0.29	6.7 (0.7)	1.0
× 700	450	750	75	839.5	656	570	670	50	100	0.29	6.7 (0.7)	1.0
× 800	450	850	75	939.5	728	570	670	50	100	0.29	6.7 (0.7)	1.0

※ インバートコンクリートは別途計上。

車止工

φ101.6-t3.2-L1250 S=1:20



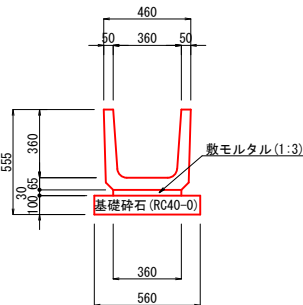
車止工 材料表

名 称	規 格	単 位	数 量
車止	HYP-02A (同等品) φ101.6-t3.2-L1250	基	1.0
コンクリート	21-8-40BB 0.60×0.60×0.50	m3	0.18
型枠		m2	1.2
基礎砕石	RC40-0 (t=10cm) 0.70×0.70	m2 (m3)	0.5 (0.05)
床掘	(1.55×1.55+1.30×1.30)×1/2 ×0.42	m3	0.9
埋戻し	良質土 (RC40-0) (1.55×1.55+1.30×1.30)×1/2 ×0.42-0.60×0.60×0.32-0.70 ×0.70×0.10	m3	0.7
基面整正		m2	0.5

鉄筋コンクリートU型側溝

PU1-B360

S=1:20



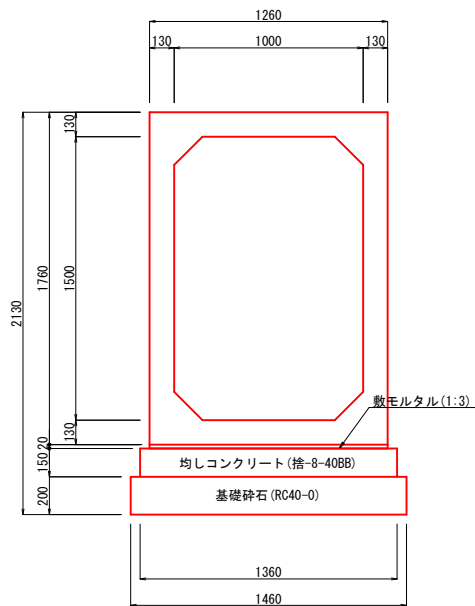
鉄筋コンクリートU型側溝 PU1-B360 材料表

名 称	規 格	単 位	数 量
側溝	B360 l=1000mm (参考重量167kg)	個	9.95
調整モルタル	1:3	m3	0.11
基礎砕石	RC40-0 (t=10cm)	m2 (m3)	5.6 (0.6)

ボックスカルバート

PB-B1000-H1500

S=1:20



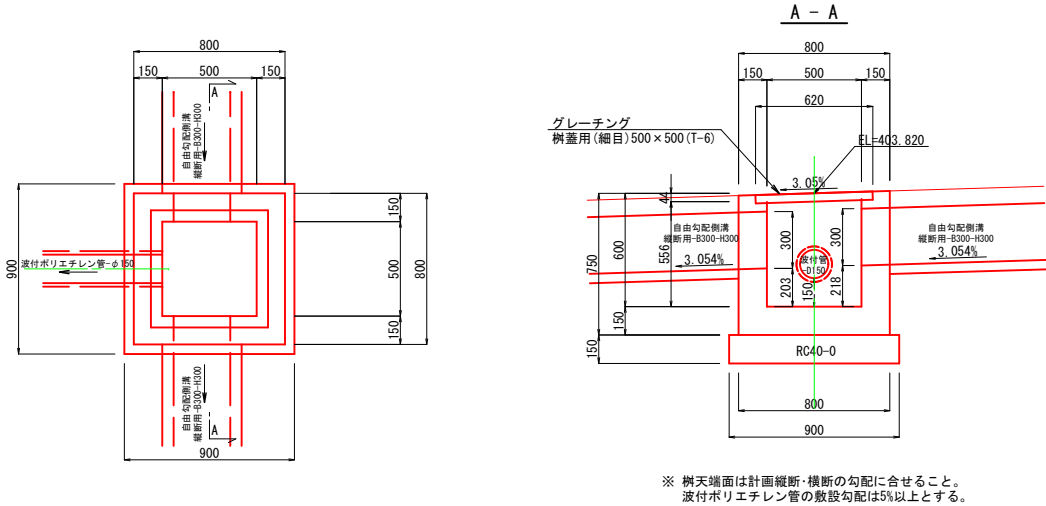
ボックスカルバート PB-B1000-H1500 材料表

名 称	規 格	単 位	数 量
ボックスカルバート	B1000-H1500 l=2000mm (参考重量3810kg)	個	10.00
調整モルタル	1:3	m3	0.25
均しコンクリート	捨-8-40BB	m3	2.04
型 枠		m2	3.0
基礎砕石	RC40-0 (t=20cm)	m2 (m3)	14.6 (2.9)

令和5年度 交通安全対策事業 市道平岡10号線歩道設置工事 (補修明許)			
番号	11/17	構造図 (2/6)	縮尺 図示
市道平岡10号線 中野市 大字 金井			
課長	係長	照査	設計
中 野 市			
設計会社		管理技術者	
		照査技術者	
測量会社		主任技術者	
調査会社		主任技術者	

構造図 (4/6)

集水樹-L8 NO. 33+0.99左
G-B500-L500-H600



令和3年 月 日時点		
現場制約事項	1 既設の道路横断水路について、その断面及び河床高を確認すること。	
	2 歩道部にある集水樹の蓋版は、歩行者用(細目)グレーチングとする。	
	グレーチングの設計荷重は走行する車両を考慮すること。	
	3	
	4	
関係地権者との調整事項	あり	1
	なし	2

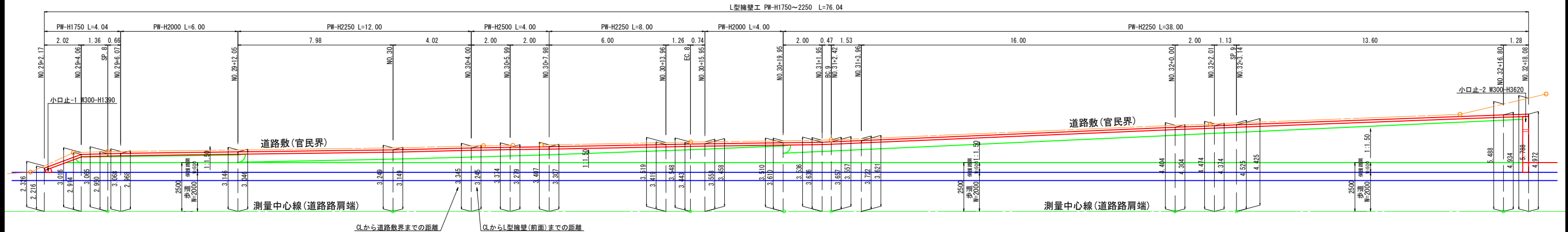
集水樹-L8 (G-B500-L500-H600)			1基当り 材料表	
名称・規格	計算式	単位	数量	
コンクリート 18-8-25B8	本体	0.80×0.80×0.75-0.50×0.50×0.56	= 0.34	
	控除	自由勾配側溝 0.30×0.30×0.15	= 0.01	
	波付ポリ管	0.17×0.17×1/4×3.14×0.15	= 0.003	
	自由勾配側溝	0.30×0.30×0.15	= 0.01	
	グレーチング	0.62×0.62×0.04	= 0.02	0.30
型 枠	本体	0.80×0.75×4+0.50×0.56×4	= 3.5	
	控除	自由勾配側溝 0.30×0.30×2-0.15×0.30×2-0.30×0.15	= 0.05	
	波付ポリ管	0.17×0.17×1/4×3.14×2	= 0.05	
	自由勾配側溝	0.30×0.30×2-0.15×0.30×2-0.30×0.15	= 0.05	
基礎碎石 RC40-0(t=15cm)	0.90×0.90	m2 (m3)	3.4	0.8 (0.1)
グレーチング 樹蓋用500×500(T-6)	蓋版(細目)・受枠共	基	1	

令和5年度 交通安全対策事業 市道平岡10号線歩道設置工事（繰越明許）					
番号	12/17	構造図(4/6)	縮尺	図示	
市道平岡10号線 中野市 大字 金井					
課長		係長	照査	設計	
中 野 市					
設計会社			管理技術者		
			照査技術者		
測量会社			主任技術者		
調査会社			主任技術者		

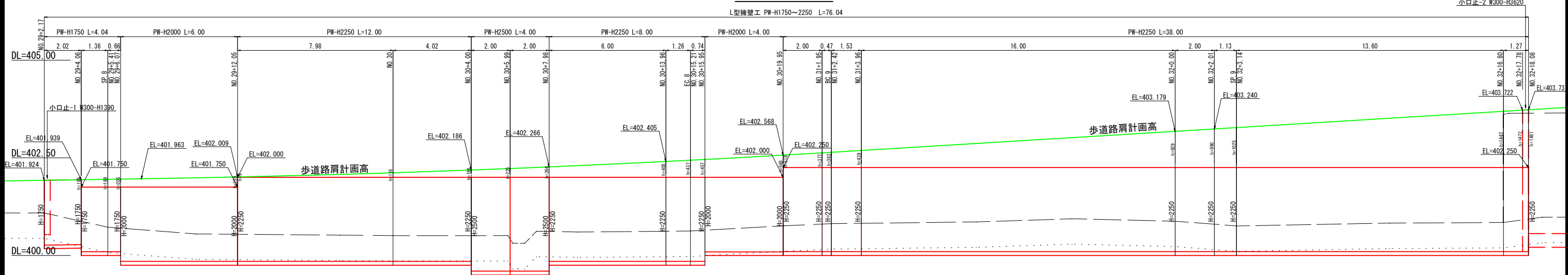
擁壁展開図(1/2)

L型擁壁工(左側)

平面図 S=1:100

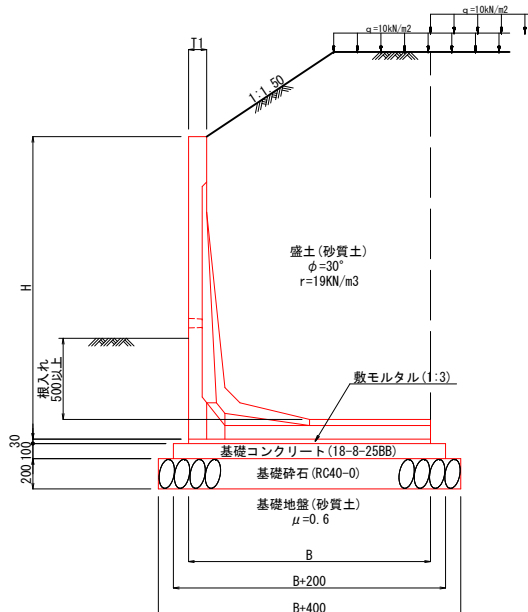


正面図 V=1:50 H=1:100



プレキャストL型擁壁工

S=1:25



L型擁壁 諸元表

H (mm)	タイプ	B (mm)	T1 (mm)	製品重量 (kg/2m)	地盤反力度 (kN/m ²)	
					最小盛土	最大盛土
1750	B	1400	120	1573	71.37	71.47
2000	B	1600	120	1872	79.30	97.50
2250	B	1800	120	2253	86.72	113.47
2500	A	1750	120	2481	106.22	108.15

注) 基礎工の寸法及び数量は参考値である。

基礎工数量

10m当り

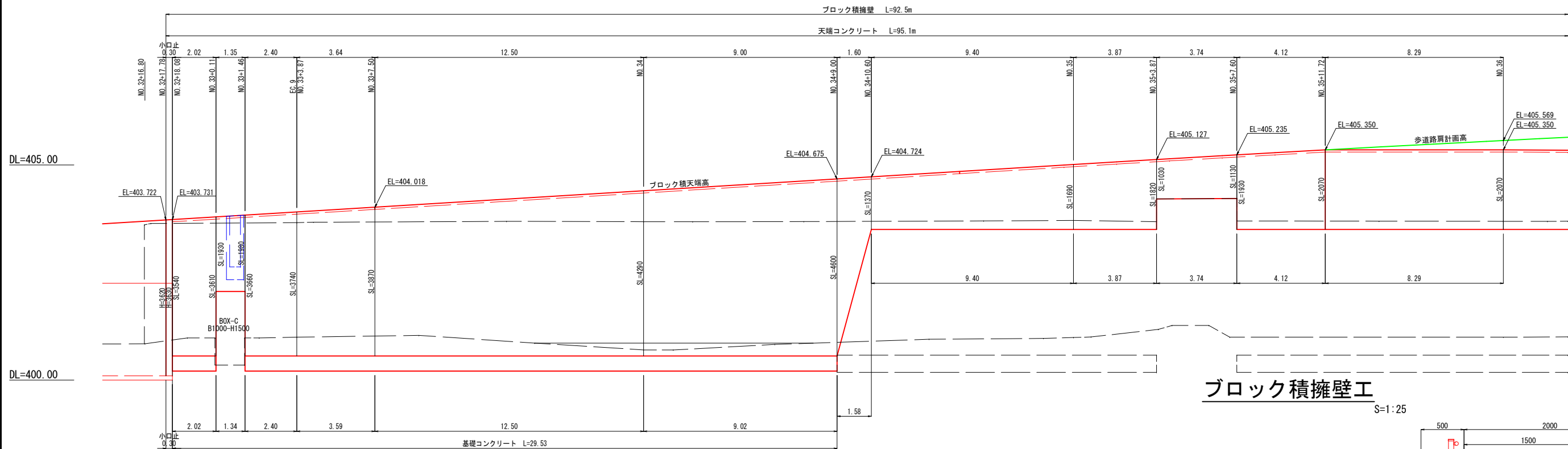
H (mm)	敷モルタル (m ³)	コンクリート (m ³)	均し型枠 (m ²)	基礎材 (m ²)
1500	0.36	1.40	2.00	16.0
1750	0.42	1.60	2.00	18.0
2000	0.48	1.80	2.00	20.0
2250	0.54	2.00	2.00	22.0
2500	0.53	1.95	2.00	21.5
2750	0.58	2.13	2.00	23.3

注) 基礎工の寸法及び数量は参考値である。

令和5年度 交通安全対策事業			
市道平岡10号線歩道整備工事(補修明計)			
番号	13/17	擁壁展開図(1/2)	縮尺 図示
市道平岡10号線			
中野市 大字 金井			
課長	係長	照査	設計
中野市			
設計会社		管理技術者	
測量会社		照査技術者	
調査会社		主任技術者	
		主任技術者	

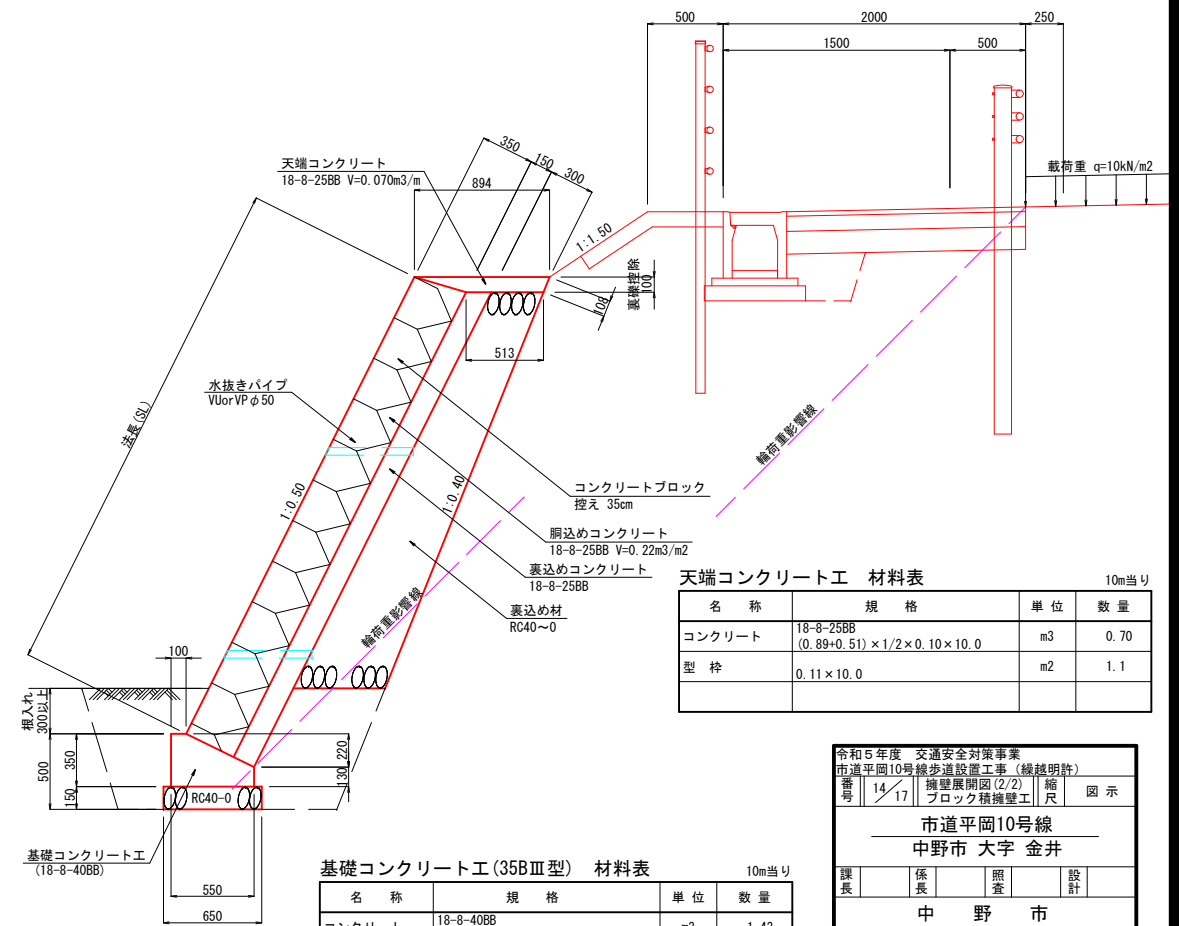
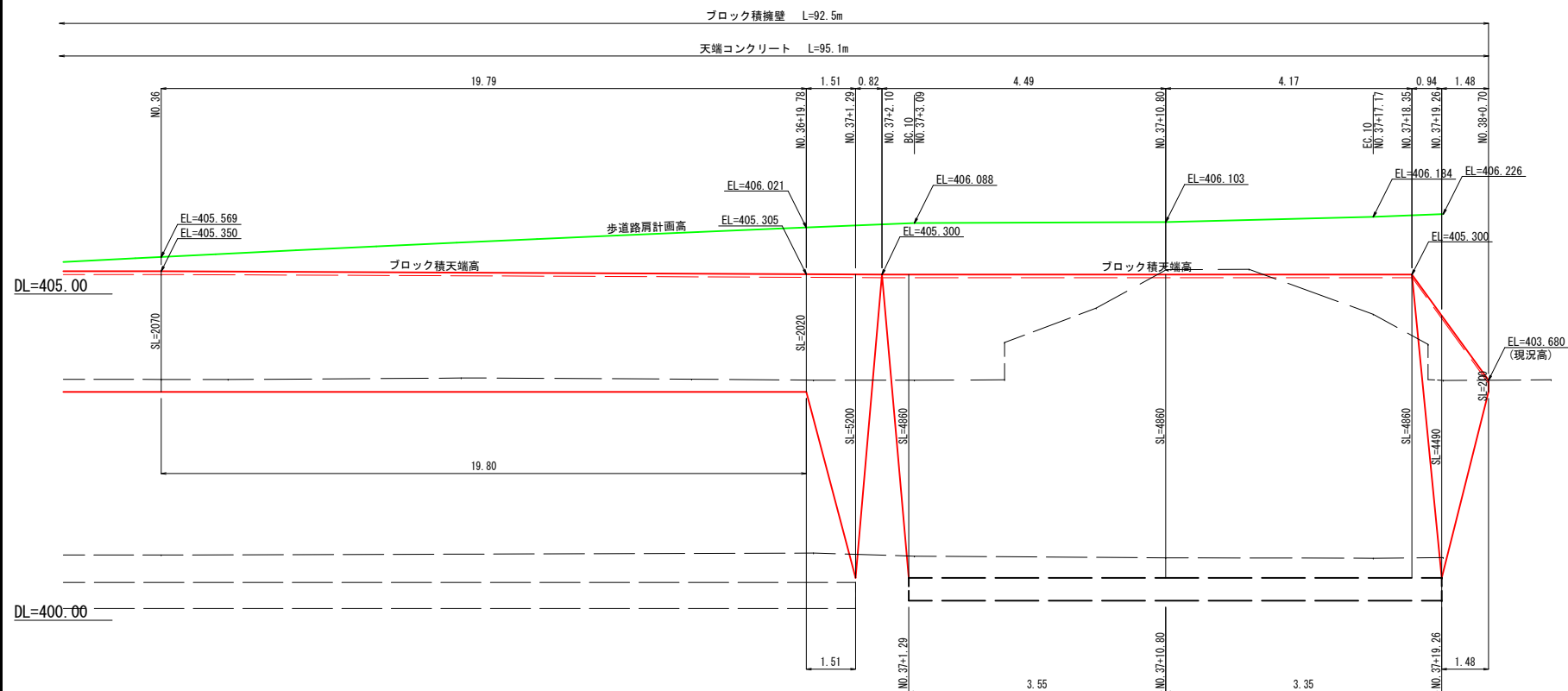
擁壁展開図(2/2) V=1:50
H=1:100

ブロック積擁壁工(左側)



ブロック積擁壁工

S=1:25

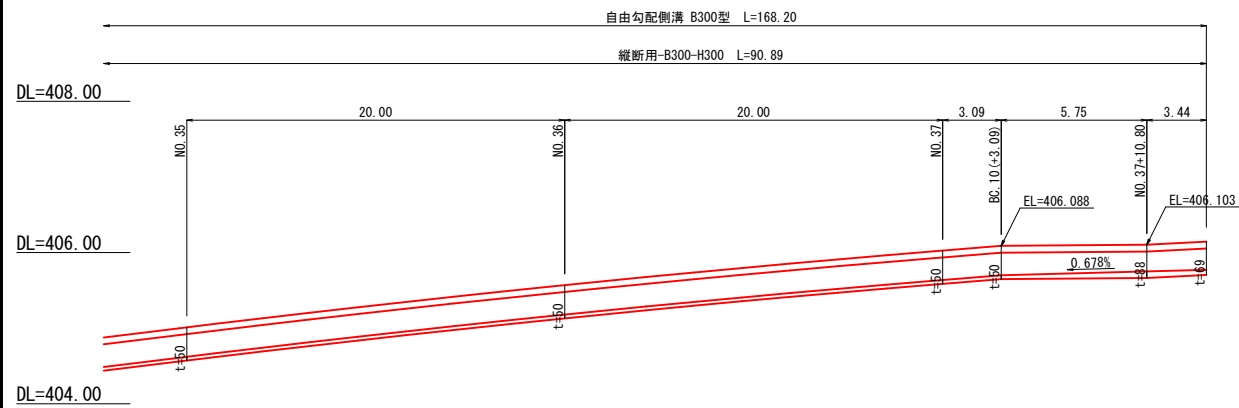
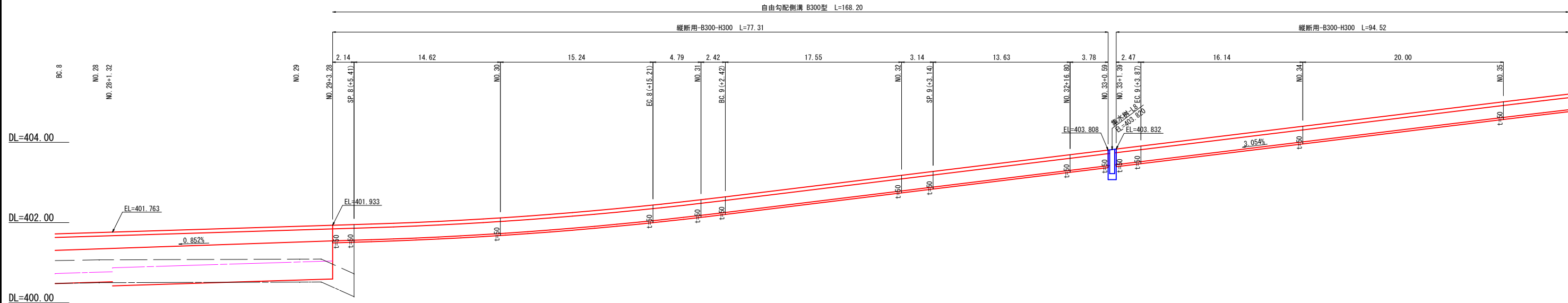


天端コンクリート工 材料表				10m当り
名 称	規 格	単 位	数 量	
コンクリート	18-8-25B8 (0.89+0.51) × 1/2 × 0.10 × 10.0	m3	0.70	
型 枠	0.11 × 10.0	m2	1.1	

基礎コンクリート工 (35BⅢ型) 材料表				10m当り
名 称	規 格	単 位	数 量	
コンクリート	18-8-40B8 (0.55 × 0.35-0.45 × 0.22/2) × 10.0	m3	1.43	
型 枠	(0.35+0.13) × 10.0	m2	4.8	
基礎砕石	RC40-0 (t=15cm) 0.65 × 10.0	m2 (m3)	6.5 (1.0)	

令和5年度 交通安全対策事業			
市道平岡10号線歩道設置工事 (擁壁開削)			
番号	14/17	擁壁展開図 (2/2)	縮 尺 図 示
市道平岡10号線			
中野市 大字 金井			
課長	係長	調査	設計
中 野 市			
設計会社		管理技術者	
測量会社		調査技術者	
調査会社		主任技術者	

展開図(2/3) V=1:50
H=1:200
自由勾配側溝工(左側)



		令和3年 月 日時点	
現場制約事項	あり	1 出入口の自由勾配側溝は、出入りする(設計)車両に応じたものとする。	
	なし	2	
		3	
		4	
		5	
関係地権者との調整事項	あり	1	
	なし	2	

令和5年度 交通安全対策事業			
市道平岡10号線歩道設置工事(繰越明許)			
番号	15/17	自由勾配側溝展開図(2/3)	縮尺 図示
市道平岡10号線			
中野市 大字 金井			
課長	係長	照査	設計
中野市			
設計会社		管理技術者	
		照査技術者	
測量会社		主任技術者	
調査会社		主任技術者	

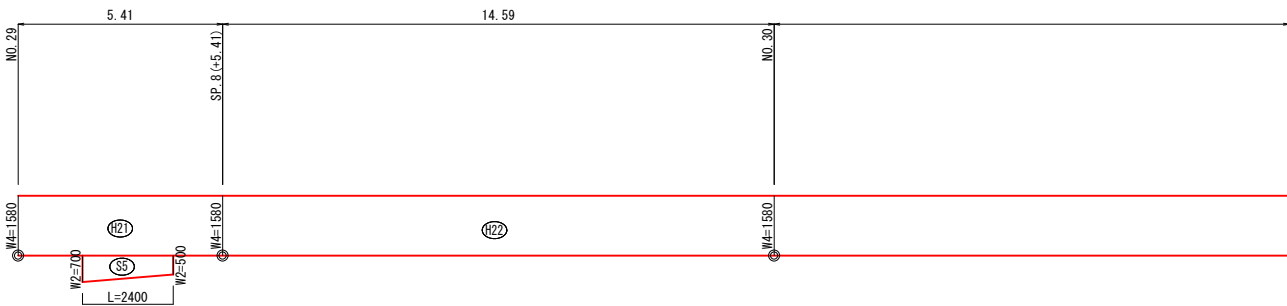
展開図(3/6)

舗装工

S=1:100

車道舗装面積計算表				
表層5cm、上層路盤25cm、下層路盤13cm、置換層20cm				
番号	幅1	幅2	距離	面積
S5	(0.70 + 0.50) × 1/2 × 2.40			1.4
計				1.4

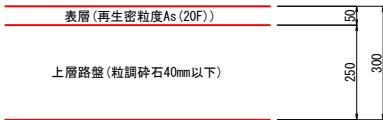
歩道舗装面積計算表				
表層3cm、路盤10cm、凍上抑制層15m				
番号	幅1	幅2	距離	面積
H21	(1.58 + 1.58) × 1/2 × 5.41			8.5
H22	(1.58 + 1.58) × 1/2 × 14.59			23.1
計				31.6



舗装構成

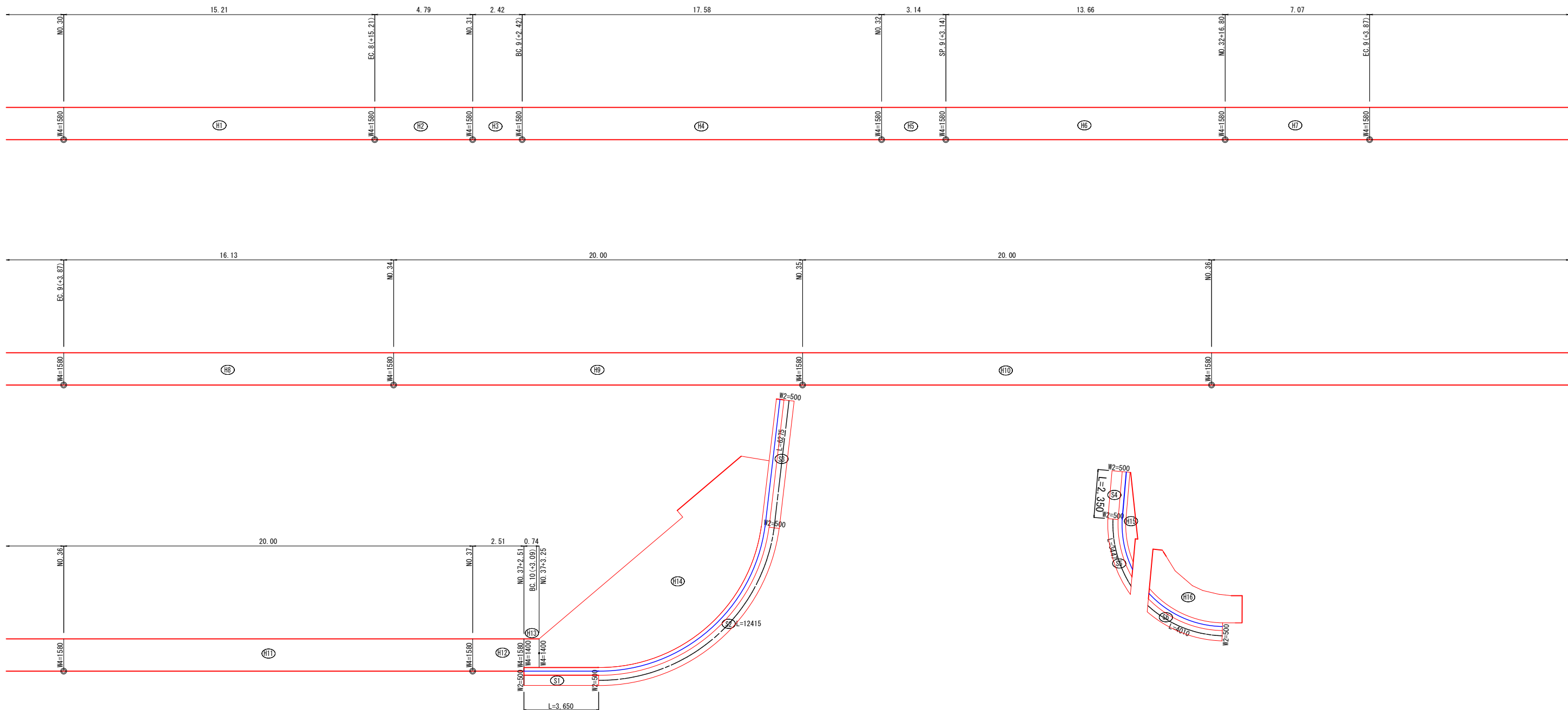
S=1:10

出入口舗装(小型車)



令和5年度 交通安全対策事業				
市道平岡10号線歩道設置工事(繰越明許)				
番号	16/17	舗装展開図(3/6)	縮尺	図示
市道平岡10号線				
中野市 大字 金井				
課長	係長	調査	設計	
中野市				
設計会社		管理技術者		
		照査技術者		
測量会社		主任技術者		
調査会社		主任技術者		

展開図(4/6) S=1:100
舗装工



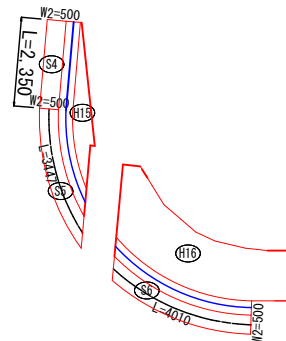
車道舗装面積計算表 表層5cm、上層路盤22cm				
番号	幅1	幅2	距離	面積
S1	$(0.50 + 0.50) \times 1/2 \times 3.65$			1.8
S2	$(0.50 + 0.50) \times 1/2 \times 12.42$			6.2
S3	$(0.50 + 0.50) \times 1/2 \times 6.28$			3.1
S4	$(0.50 + 0.50) \times 1/2 \times 2.35$			1.2
S5	$(0.50 + 0.50) \times 1/2 \times 3.45$			1.7
S6	$(0.50 + 0.50) \times 1/2 \times 4.01$			2.0
計				16.0

※ 橋面舗装部 (S6) は現況の舗装構成とする

歩道舗装面積計算表 表層3cm、路盤10cm、凍上抑制層15m				
番号	幅1	幅2	距離	面積
H1	$(1.58 + 1.58) \times 1/2 \times 15.21$			24.0
H2	$(1.58 + 1.58) \times 1/2 \times 4.79$			7.6
H3	$(1.58 + 1.58) \times 1/2 \times 2.42$			3.8
H4	$(1.58 + 1.58) \times 1/2 \times 17.58$			27.8
H5	$(1.58 + 1.58) \times 1/2 \times 3.14$			5.0
H6	$(1.58 + 1.58) \times 1/2 \times 13.66$			21.6
H7	$(1.58 + 1.58) \times 1/2 \times 7.07$			11.2
H8	$(1.58 + 1.58) \times 1/2 \times 16.13$			25.5
H9	$(1.58 + 1.58) \times 1/2 \times 20.00$			31.6
H10	$(1.58 + 1.58) \times 1/2 \times 20.00$			31.6
H11	$(1.58 + 1.58) \times 1/2 \times 20.00$			31.6
H12	$(1.58 + 1.58) \times 1/2 \times 2.51$			4.0
H13	$(1.40 + 1.40) \times 1/2 \times 0.74$			1.0
H14	CAD計測による			54.5
H15	CAD計測による			1.3
H16	CAD計測による			7.5
計				289.6

注1) 現況車道部 (H15) の路盤厚が不足する場合は凍上抑制層を設けること

注2) 橋面舗装部 (H16) は現況の舗装構成とする



令和5年度 交通安全対策事業 市道平岡10号線歩道設置工事				
番号	17/17	舗装展開図 (4/6)	縮尺	図示
市道平岡10号線 中野市 大字 金井				
課長	係長	調査	設計	
中野市				
設計会社		管理技術者		
		調査技術者		
測量会社		主任技術者		
調査会社		主任技術者		