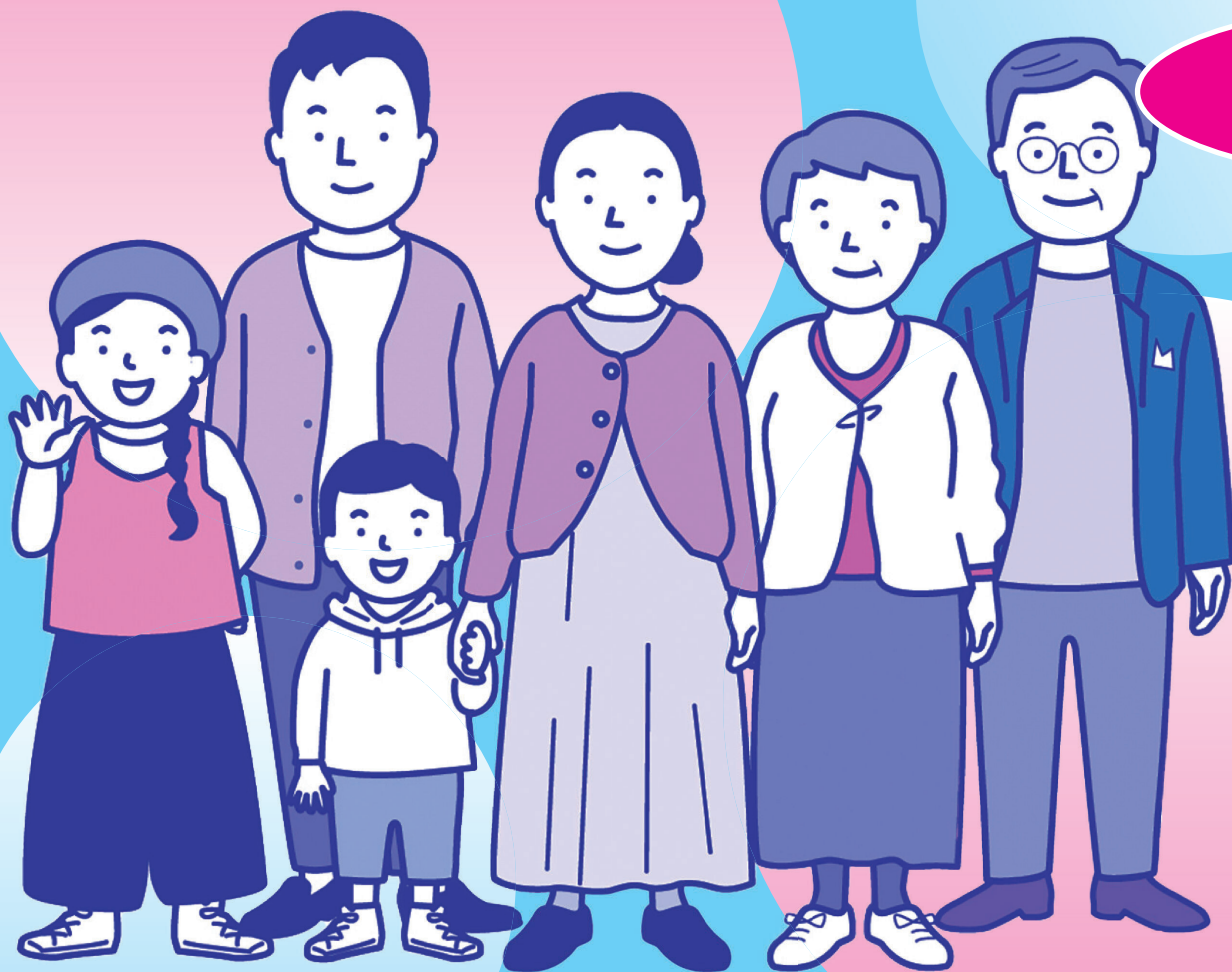


健康・福祉カレンダー

健康長寿のまち中野市
シンボルキャラクター



令和6年度版
[2024. 4~2025. 3]



目次

項目	ページ
●乳幼児健診	1
●マタニティクラス・育児教室・もうすぐパパママ教室 ・長野県小児救急電話相談	2
●子どもの予防接種・各種助成制度	3~5
●中野市こども家庭センター	6
●健康相談・こころの健康相談	7
●高齢者の肺炎球菌ワクチン・インフルエンザワクチン ・子宮頸がんワクチン・骨髄バンクドナー助成	8
●健(検)診	9~11
●特定健診・特定保健指導	12
●人間ドック・がんドック助成事業	13
●国保の届出	14
●国保高額療養費の支給申請	15
●グラフで見る中野市国保の状況 国保出産育児一時金	16
●後期高齢者医療制度	17
●福祉医療費給付金制度	18
●介護保険サービス利用の手順 要介護認定の手順	19
●一般介護予防事業	20
●介護予防・日常生活支援サービス事業	21~22
●市内介護保険サービス事業所マップ	23~24
●市内医療機関マップ	25~26
●健康ポイントアプリ	27(裏表紙)

お問い合わせ先 ➡ 中野市役所代表 ☎22-2111

健康福祉部 健康づくり課(内線242・388) 子ども部 子ども相談室(内線278・271)
福祉課(内線276・298) 暮らしと文化部 市民課(内線296・304)
高齢者支援課(内線365・366)