

令和5年度 公共下水道事業

数量計算書

34-1、34-2路線（県道横断部）

中 野 市

No. 1

[illegible]

管布設工 数量計算書

管径	管種	土留工		バックホウ																			管面積 0.021m3/m			備 考
150	VU	建込簡易土留工		0.20m3																						
路線 番号	MH番号	区間	人 孔 種 別		舗 装			掘削深				掘削幅	掘削 土量	埋戻し土量			残土量	管渠 延長	MH継手		支管	管 基 礎				
	下 流		延長	下	上	種	現況厚	復旧厚	下 流	上 流	平 均	機 械		機械		発生土	砕石			下	上	250 - 150	基礎 延長	管 周り	上部 0.2m	
	上 流	m	流	流	別	m	m	m	m	m	m	m	m	m³	m³	m³	m³	m³	m	個	個		m	m³	m³	
34-1	34-1	8.00	1	小	As	0.10	0.05	2.83	2.64	2.74	2.64	0.90	19.01		4.25	10.73	14.76	7.40	1	0		7.48	2.30	1.35	県道As	
	34-1-3																									
34-2	34-1	8.40	1	小	As	0.10	0.05	2.85	2.82	2.84	2.74	0.90	20.71		4.46	12.02	16.25	7.80	1	0		7.88	2.42	1.42	県道As	
	34-2-1																									
計		16.40											39.72		8.71	22.75	31.01	15.20	2			15.36	4.72	2.77		

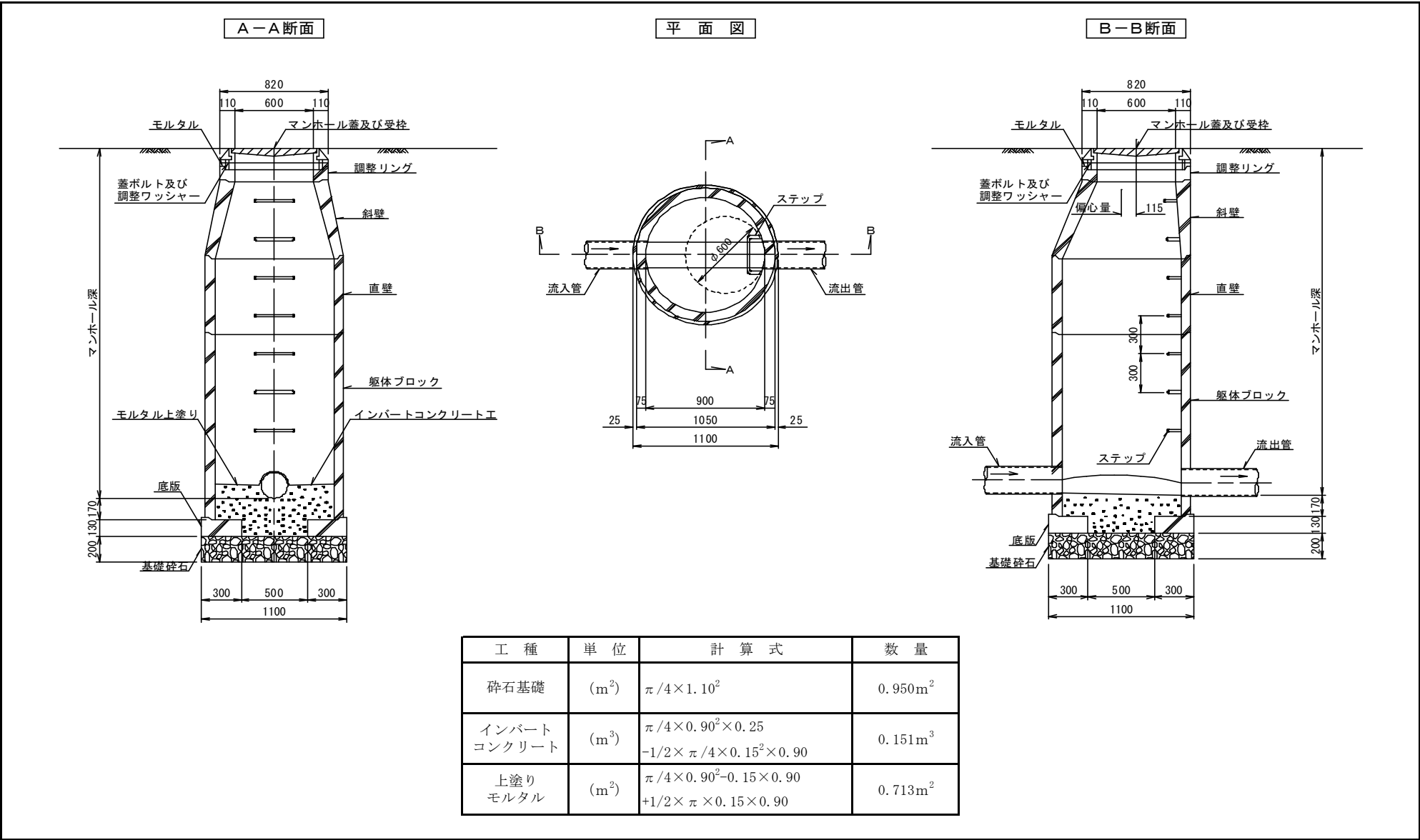
土留め工 数量計算書

路線番号	人孔番号	区間延長 m	掘削幅 m	平 均 掘削深 m	建込簡易土留工										備 考	
	上 流				パネル長											
	下 流				1. 50m	2. 00m	2. 50m	3. 00m	3. 50m	4. 00m	4. 50m	5. 00m	5. 50m	6. 00m		
34-1	34-1	8. 00	0. 90	2. 74				8. 00								
	34-1-3															
34-2	34-1	8. 40	0. 90	2. 84				8. 40								
	34-2-1															
計		16. 40		2. 79				16. 40								

組立1号マンホール工 数量計算書

No. 1																																														
マンホール 番号	マンホール 深	上部 ブロック高	地盤高	流 出 管			流 入 管				副 管			組 立 マ ン ホ ー ル 材 料 (cm)																				削 孔 工				底 部 工	備 考							
				管底高	管 種	管 径	管底高	管 種	管 径	落 差	管 種	管 径	落 差	底 版	躯体ブロック					直 壁					斜壁(60*90)				調整リング		調整金具		鉄蓋(t)			削孔径(mm)										
															60	90	120	150	180	30	60	90	120	150	180	踊	床	30	45	60	5	10	15	25	45	25	14			8	100	150	200	75		
No.	m	m	m	m		mm	m		mm	mm		mm	mm	個	個	個	個	個	個	個	個	個	個	個	個	個	個	個	個	個	個	組	組	枚	枚	枚	箇所	箇所	箇所	箇所	箇所					
既設 34-1	2. 870	3. 04	368. 45	365. 58	HP	250	365. 709 365. 731	VU VU	150 150	129 151																											1 1					1	県道As			
	ブロック据付工 (箇所)																																													
	深: ~3.00m 0																																													
	深:3.01~4.00m 0																																													
	深:4.01~5.00m 0																																													
																																										2				1

組立1号マンホール底部工 数量計算書



工 種	単 位	計 算 式	数 量
砕石基礎	(m ²)	$\pi/4 \times 1.10^2$	0.950m ²
インパート コンクリート	(m ³)	$\pi/4 \times 0.90^2 \times 0.25$ $-1/2 \times \pi/4 \times 0.15^2 \times 0.90$	0.151m ³
上塗り モルタル	(m ²)	$\pi/4 \times 0.90^2 - 0.15 \times 0.90$ $+1/2 \times \pi \times 0.15 \times 0.90$	0.713m ²

仮復旧工(本管部) 数量計算書

施 工 箇 所		仮 復 旧 工																		備 考	
路線 番号	人孔番号	平均 掘削深 m	本管 掘削幅 m	影響幅 m	舗装 復旧幅 m	復旧 延長 m	仮 舗 装 厚						カッター延長		仮 復 旧 面 積						
	上 流						舗装 種別	現況 舗装厚 m	表層厚 As m	表層厚 Co m	下層 M-25 m	下層 CR40 m	県道As m	市道As m	県道As 表層工 m ²	県道As 下層路盤 m ²	市道As 表層工 m ²	市道As 下層路盤 m ²	m ²		
	下 流																				
34-1	34-1																				
	34-1-3	2.74	0.90		0.90	8.00	As	0.10	0.05				16.00		7.20					県道As	
34-2	34-1																				
	34-2-1	2.84	0.90		0.90	8.40	As	0.10	0.05				16.80		7.56					県道As	
計						16.40							32.80		14.76						