

おかげさま

No. 5

文責:教頭

1学期 あいがとうございました



ようこそ1年生!



6年生といっしょに



初めての給食



交通安全教室



児童総会



運動会



初めてのリコーダー



調理実習



さまざまな栽培活動



社会見学



交流会



高原学習



信濃グランセローズ・ソラホール見学



様々な行事や活動の写真からも、生き生きと躍動する子どもたちの様子が伝わってきます。そのような姿の背景には、保護者の皆さんのたくさんのお力添え、「私」を支えてくれるたくさんの「なかま」の存在、クラス・学年・学校を支えてくださる地域の皆さんの大きな支え、そして、その中で毎日を駆け抜けてきた「私」のがんばりがありました。

今年度は特に「安全で安心できる楽しい学校」を目指して職員一同励んできましたが、はたしてお子さんや保護者の皆さんにとって、この1学期の中野小はそのような学校となりえませんでしたでしょうか。

来週からは個別懇談会が始まります。保護者の皆さんの生のお声を通してお子さんの1学期の成長や学習・生活の様子等を共有させていただき、2学期からの取り組みにつなげていきたいと考えています。ご多用の折、お世話になります。よろしくお願いいたします。

なお、安全で安心な夏休みを過ごしていただくためにも、町別子ども会の日「夏休みのすごしかた」のプリントを確認の上持ち帰りました。「学習」や「お手伝い」のこと、「あそび」についての約束、「交通安全」についてのきまり、「からだ(生活)」のこと、夏休み中の「連絡先」等々が示されていますので、今一度お子さんをご確認をお願いします。また、ご家族で川や海、プールなどに出かける際には、安全面への十分なお配慮をお願いします。

1学期、本当にありがとうございました。すてきな夏休みをお過ごしください。

9月の土曜参観・引き渡し訓練について（お知らせ）

9月の土曜参観と引き渡し訓練を以下のとおり実施します。ご都合をつけていただき、授業参観及び懇談会へのご出席をお願いします。また、今年度も教室での引き渡し訓練を行いますので、訓練へのご協力をよろしくお願いいたします。

- 【期 日】 令和6年 9月14日（土）
 【日 程】 ※通常登校
 ○ 9:30 ~ 10:15 授業参観
 ○ 10:35 ~ 11:15
 ・児童：安全・防犯教室（大体育館）
 ・保護者：懇談会（教室） 6年生保護者：修学旅行説明会（小体）
 ○ 11:15 ~ 11:30 帰りの用意
 ○ 11:30 ~ 12:00 引き渡し訓練（教室）
 ・懇談会（説明会）後、保護者の皆さんは、一旦校舎外（雨天時は体育館）に移動していただきます。
 ・11時30分ごろをめぐり、連絡アプリ「テトル」にて引き渡し要請の連絡をします。（地区ごとに時間差をつけます。）
 ・連絡がきた保護者の皆様から、教室に待機しているお子さんを教室に迎えに行ってください。（下の学年から）
 ・そのまま下校していただきます。
- 【その他】
 ○授業内容・場所、懇談会内容・会場につきましては、学年・学級によりお知らせします。
 ○引き渡し訓練の詳細につきましても、事前に改めてお知らせします。
 ○授業参観時のカメラ等での撮影はできません。

2学期から日課が変わります

1学期の日課

	月	火	水	木	金
朝の活動 8:25~8:40	ドリル モジュール学習	学年学級 児童会連絡	体育集会 など	ドリル	音楽集会 など
朝の会	8:40 ~ 8:55				
1時間目	8:55 ~ 9:40				
2時間目	9:45 ~ 10:30				
休み時間	10:30 ~ 10:50				
3時間目	10:55 ~ 11:40				
4時間目	11:45 ~ 12:30				
給食	いただきます		12:45		
	ごちそうさま		13:10		
	当番出発		13:15		
そうじ	13:30~13:45		13:30~13:45		
読書タイム はくタイム(月)	13:50~14:00		13:50~14:00		
5時間目	14:05~14:50		13:35 ~14:20	14:05~14:50	
6時間目		14:55 ~15:40	14:25 ~15:10	帰りの会 14:55~	14:55 ~15:40
帰りの会	14:55 ~	15:45 ~	15:15 ~	児童会 クラブ 15:05~15:50	15:45 ~
下校	15:20	16:00	15:30	16:00	

2学期からの日課

	月	火	水	木	金
朝の活動 8:20~8:45	ドリル モジュール	朝の時間	朝の時間 (集会)	朝の時間	朝の時間
1時間目	8:45 ~ 9:30				
2時間目	9:35 ~ 10:20				
休み時間	10:20 ~ 10:40				
3時間目	10:45 ~ 11:30				
4時間目	11:35 ~ 12:20				
給食	いただきます		12:35		
	ごちそうさま		13:00		
	当番出発		13:05		
そうじ	13:20~13:35		13:20~13:35		
学年・学級	13:40~13:50		13:40~13:50		
5時間目	13:55~14:40		13:25 ~14:10	13:55~14:45	
6時間目		14:45 ~15:30	14:15 ~15:00	帰りの会 14:45~	14:45 ~15:30
帰りの会	14:45 ~	15:35 ~	15:05 ~	児童会 クラブ 14:55~15:40	15:35 ~
下校	15:10	1~2年 15:10 15:50	15:20	1~3年 15:10 15:50 ※児童会・クラブ(16:00)	

- 朝の始業が、8時25分から8時20分と5分早まります。
- 1時間目開始時刻が、8時55分から8時45分と10分早まります。
- 以下全てにおいて10分早まる日課となります。
- 全ての曜日の下校時刻が、1学期から10分早まります。
- ※玄関の開錠時刻は、7時35分から7時40分と5分遅くなります。
- ※ただし、合唱団員は練習時間の確保のため、7時35分にPTA玄関から校舎に入ります。

松川歩道橋補修工事のお知らせ（再掲）

今週の7月16日（火）より、松川歩道橋が全面通行止めとなりました。予定通り登下校は松川交差点の横断歩道を多い子で3回わたっている状況です。朝と下校時に職員で様子を見ていますが、大型車を含めた交通量や左折車・右折車の多さ、踏切の影響で車が不規則に止まることなど安全面で心配なことも見えてきました。引き続き学校でも、横断歩道で青信号になったら手をあげて、安全の確認をしてからわたることを指導していきませんが、ご家庭でもお子さんと交通安全についてのご確認をよろしくお願いいたします。

【工事期間】 7月16日（火）～12月27日（予定）

【工事内容】 松川歩道橋の補修と塗装の塗り替え工事

【児童への影響】

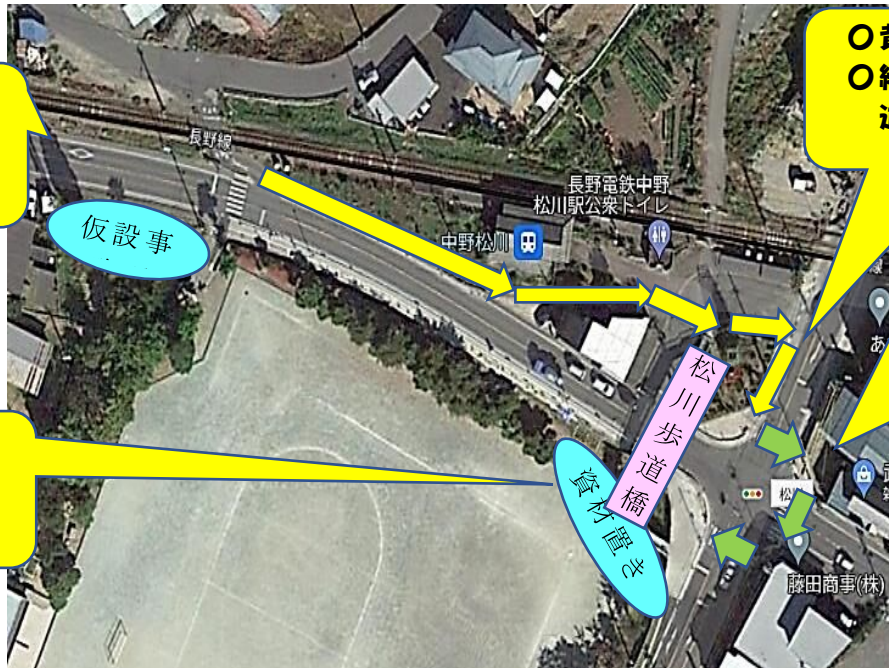
- ①この期間全面通行止め。
- ②歩道橋を使っていた児童は、松川交差点の横断歩道を3回わたる。
- ③校庭バックネット裏と北側広場に資材や仮設事務所が置かれる。

【心配される点】

- ①交通量、左折車・右折車の多さ。踏切付近での急停車。
- ②安全確認をしないままわたってしまうこと。

【対応】

- 2学期のスタート、安全下校点検日などに、職員が松川交差点付近の街頭指導を行なう予定。
- 交通誘導員の方を市へお願いしています。（交通規制の際は必ず配置されることになっています）



- ここに仮設事務所（コンテナハウス）設置
- 立ち入り規制あり

- 資材置き場
- 立ち入り規制あり
- 野球の練習は継続

個別懇談会おねがいします（再掲）

7月2日に懇談会日程表を配布させていただきました。保護者の皆様とお子さんの1学期の成長や学習・生活の様子等を振り返り、さらに伸ばしたい点や今後の課題を共有させていただきたいと考えています。ご多用の中とは存じますが、ご来校くださいますようお願いいたします。

【期日と地区割】

	7月25日（木）	7月26日（金）	7月29日（月）	7月31日（水）
地区	西条・下小田中	松川・西町・東普	一本木・竹原 東吉田	上小田中・栗和田 中町・東町

※8月1日（木）懇談会予備日

【時間】 13:00～16:55 <懇談時間15分 場所 各教室>

【個別懇談の時間設定】

- ① 13:00～13:15
- ② 13:20～13:35
- ③ 13:40～13:55
- ④ 14:00～14:15
- ⑤ 14:20～14:35
- ⑥ 14:40～14:55

- ⑦ 15:20～15:35
- ⑧ 15:40～15:55
- ⑨ 16:00～16:15
- ⑩ 16:20～16:35
- ⑪ 16:40～16:55

<休憩>

【その他】

○校長室・保健室・その他の職員との相談も可能です。希望される場合は、その旨を事前に担任までお知らせください。

お知らせとお願い

1 メディアアンケートへのご協力をお願いします（3年生以上対象）

3年生以上の保護者の皆様に、6月28日（金）にテトル配信でお願いしました「お子さまのスマホ、タブレット、ゲーム機等の使用に関するアンケート」の回答締め切り日が迫ってきました。7月26日（金）までにご回答をお願いします。

2 2学期スタートに向けての健康状況の確認のお願い

8月22日（木）からの2学期スタートに向け、事前にクラスの子どもたちの健康の状況を確認させていただきたいと思っております。

8/20（火）・8/21（水）の夏休み終了2日前の時点で、感染症やその他の病気、ケガ等で2学期初日の8月22日（木）の欠席が予想される場合は、8/20と8/21の9時から17時の間にテトルで8/22日を指定し、欠席の理由を入力してください。お手数をおかけしますが、よろしくお願いします。

3 児童の下校について

- 現在、1年生から4年生までは、下校時に方面別グループに分かれて集団下校をしています。
 - 6年生は、中学校進学を見据え、教室で「さようなら」をしたら、集まらずにそのまま下校をしています。
 - 今年度5年生が試行的に6月の運動会後から6年生と同じ下校を週2回行っています。特に問題等がなければ、2学期から5年生も6年生と同じ下校を行っていく予定です。
 - 2学期には高学年の4年生でも試行期間を設け、来年度に向けて下校方法を検討していく予定です。詳細は1学期末の学年だよりと個別懇談会にてお知らせします。
 - 1～3年生については、安全の観点から引き続き集団下校を行います。
- ※落雷、不審者、熊、等々の様々な状況が生じた場合、緊急対応として下校時刻を遅らせることがあります。その際は、数分毎に状況をテトルで配信します。

7・8・9月の主な予定

7月23日（火）・・・1学期終業式	9月 2日（月）・・・セゾン祭り松本716年
25日（木）・・・個別懇談会①	読書旬間（～13日）
26日（金）・・・個別懇談会②	3日（火）・・・夢の教室①5年
合唱北信716大会	4日（水）・・・夢の教室②5年
29日（月）・・・個別懇談会③	SC吉江先生来校
31日（水）・・・個別懇談会④	身体測定1年
8月 1日（木）・・・個別懇談会（予備日）	5日（木）・・・クラブ⑤
9日～18日・・・学校閉庁日	9日（月）・・・14日の振替休業
22日（木）・・・2学期始業式	10日（火）・・・月曜日課
23日（金）・・・身体測定6年	11日（水）・・・校長講話
24日（土）・・・PTA作業	12日（木）・・・児童会⑥
26日（月）・・・身体測定5年	14日（土）・・・土曜参観日
27日（火）・・・身体測定4年	引き渡し訓練
28日（水）・・・身体測定3年	17日（火）・・・5年長野市見学A
SC吉江先生来校	集金振替日
29日（木）・・・身体測定2年・児童会⑤	19日（木）・・・クラブ⑥
学校閉庁日(8/9～8/19)の緊急連絡受付	20日（金）・・・1・2年遠足
中野市役所二十四時間受付	5年長野市見学B
電話 22-2111	25日（水）・・・SC吉江先生来校
	26日（木）・・・4年長野市見学A
	27日（金）・・・遠足予備日・クラブ⑦