

おかげさま

No. 4

6/12 校長講話より

テーマ 『あなた と 私』

運動会が終わって、10日が経ちました。全校の皆さん、本当に輝く運動会をやり遂げました。おつかれさまでした。

今日の校長講話は「私」というものに少し着目してみました。では、運動会の映像を編集したのでご覧ください。【運動会の動画】



運動会までの練習の中で、そして運動会の日の中なかでは、きっと

『ありがとう』『がんばったね』『ごめんね』『どんまい』

こんな言葉を友だちとかけ合っていたのかなあって想像しています。こうした言葉が言えることって本当に素晴らしいことだと思っています。

だって、これは、一人一人が力を合わせていたからこそできたこと、友だちがいたからできたこと、そのことへの応援の言葉だったり、感謝の言葉だったりする素敵な言葉だから。

でもね・・・

もうひとつ 思っただけのことがあるんです。それは、あなたが、がんばったからこそその『ありがとう』だということです。自分のできることを精一杯やったからこそその『ありがとう』、『ごめんなさい』、『またがんばるね』だと思いたいのです。

なぜか・・・

走るのが速くても、走るが遅くても、うまくできなくても、自分なりに頑張ったんだからという気持ちにならなくちゃ「どうせ、わたしなんか…」とか「あなたはうまいけど、私はだめだから…」ってなっちゃう・・・そんなふうに自分をいじめないでほしいんです。

◇◇◇そう思っていたら、こんな素敵な姿を見つけたんです。

高学年のみなさんの掃除の姿です。続いて低学年の皆さん。そして、先生の姿です。



「私が私のできることを私の力でやる」これがあって本当のスクラムになるのだということを運動会、そして、掃除の姿から教えてもらいました。全校の皆さん、こんな姿を教えてくれてありがとう

最後にね・・・

どんなに頑張っても、誰も見ていてくれないって思うことあるよね。でも、そんなことないんだよ。

みんなにプリントを配っているときに、たまたま、手が友だちの鉛筆箱にあたっちゃって、落としてあわてている時、そっと、鉛筆箱をひろってくれて、かわりにプリント配ってくれた友だち・・・私を見てくれている人はちゃんといるからね。

今日は、「あなたと私」ということでお話させてもらいました。終わります。

保護者・地域の皆様の運動会へのお力添えと大きなご声援に心より感謝いたします。

個別懇談会の開催について

本年度の1回目の個別懇談会を以下のとおり夏休み中に実施いたします。保護者の皆様とお子さんの1学期の成長や学習・生活の様子等を振り返り、さらに伸ばしたい点や今後の課題を共有したいと考えています。ご多用の中とは存じますが、ご来校くださいますようお願いいたします。なお、懇談会日程表は、7月2日（火）に全学年一斉配布させていただきます。よろしくをお願いいたします。

【期日と地区割】

	7月25日（木）	7月26日（金）	7月29日（月）	7月31日（水）
地区	西条・下小田中	松川・西町・東普	一本木・竹原 東吉田	上小田中・栗和田 中町・東町

※8月1日（木）懇談会予備日

【時間】 13:00～16:55 <懇談時間15分 場所 各教室>

【個別懇談の時間設定】

- | | |
|---------------|---------------|
| ① 13:00～13:15 | ⑦ 15:20～15:35 |
| ② 13:20～13:35 | ⑧ 15:40～15:55 |
| ③ 13:40～13:55 | ⑨ 16:00～16:15 |
| ④ 14:00～14:15 | ⑩ 16:20～16:35 |
| ⑤ 14:20～14:35 | ⑪ 16:40～16:55 |
| ⑥ 14:40～14:55 | |

<休憩>



【その他】

- 基本的には、表で示しました地区割で懇談を行いますので、ご協力をお願いします。この地区割りの期日でご都合がつかない方は**6月19日（水）**までに学級担任へご連絡ください。なお、人数の関係で、上記地区割ではうまく時間編成ができない場合があります。その場合は、兄弟姉妹関係を優先し、兄弟姉妹関係のないご家庭が他の日になることがあります。ご理解とご協力をお願いします。
- 各担任からの懇談会日程表の配布は、**7月2日（火）**を予定しています。
- 校長室・保健室・その他の職員との相談も可能です。希望される場合は、その旨を事前に担任までお知らせください。
- お車でのご来校は、できるだけご遠慮ください。なお、西友跡地に駐車される場合は、松川郵便局南側の横断歩道をご利用ください。

信州型コミュニティスクールについて

今年度もコミュニティスクール運営委員会が発足し、第1回目の委員会が開催されました。今年度も、保護者や地域にお住まいの皆さんに、学校支援ボランティアなどを通して日常的に学校での教育活動を支援していただけたらありがたく思います。ボランティアにつきましても、実情に応じて呼びかけをさせていただきます。

学校と地域をつなぐ重要な役割を担っていただく委員の皆様をご紹介します。

【令和6年度 信州型コミュニティスクール運営委員】

委員長(教育長職務代理) 小野 良一 様	副委員長(区長会長) 鈴木 浩史 様	主任児童委員 荒井 裕子 様
主任児童委員 竹内 嘉代子 様	民生児童委員会 中村 幹夫 様	育成会代表 廣田 智洋 様
ボランティア(読み聞かせ)代表 阿部 玲子 様	シニアクラブ代表 石渡 孝雄 様	PTA会長 春日 建章 様
PTA副会長 勝山 優希 様	田中和幸(校長) 角田淳史(教頭) 藤井真紀(教務主任) 木田達也(担当)	



下校時の急な大雨・落雷の対応について

先日の急な落雷のような下校時の天候の急変により、児童の安全が保たれないと判断した場合には、天候の状況に応じて下校時間を早めたり、遅らせたりすることがあることをご承知おきください。その際には、「テトル」にて随時状況をお知らせいたします。なお、ご家庭でも天気予報を確認して傘を持たせたり、置き傘を用意したりするなどのご配慮をお願いします。



松川歩道橋補修工事のお知らせ

7月16日から12月27日までの約5カ月間、松川歩道橋の補修工事にとまひ、歩道橋が全面通行止めとなりますのでご理解とご協力をよろしくお願ひします。

【工事期間】7月16日（火）～12月27日（予定）

【工事内容】松川歩道橋の補修と塗装の塗り替え工事

【児童への影響】

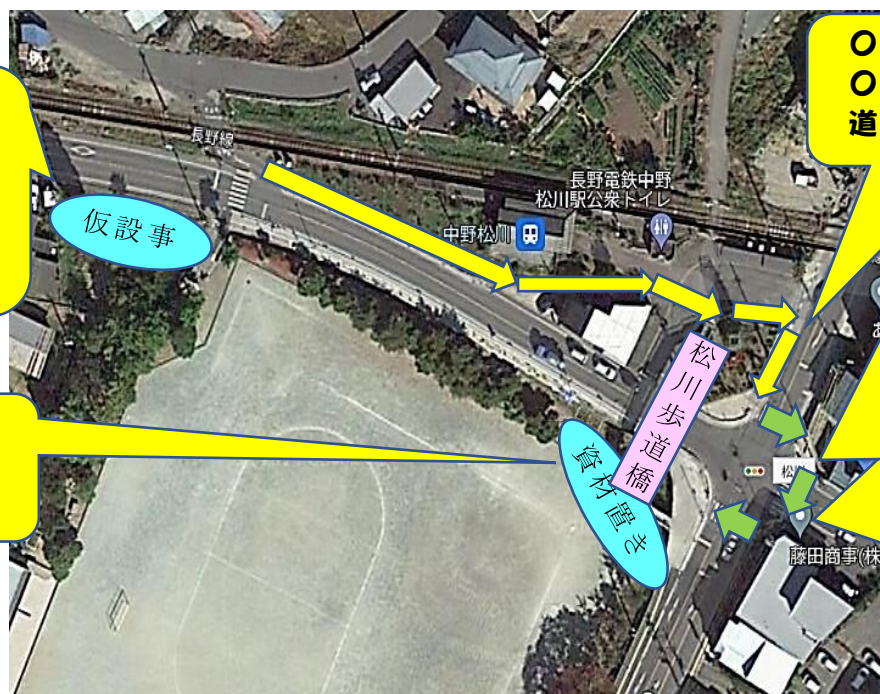
- ①この期間全面通行止め。
- ②歩道橋を使っていた児童は、松川交差点の横断歩道を3回わたる。
- ③校庭バックネット裏と北側広場に資材や仮設事務所が置かれる。

【心配される点】

- ①信号待ちの児童が道にはみ出してしまふことや家や店舗の敷地に入ってしまうこと。
- ②いつも以上に時間がかかり、横断歩道を急いでわたったり、安全確認をしないままわたってしまったたりすること。

【対応】

7月16日～19日の1週間や2学期のスタート、安全下校点検日などに、職員が松川交差点付近の街頭指導を行なう予定。



○ここに仮設事務所(コンテナハウス)設置
○焼き芋の場所をどうするか
○立ち入り規制あり

○資材置き場
○立ち入り規制あり
○野球の練習は継続

○黄色い⇒が通学路
○緑色の⇒が横断歩道(3回横断)

○待っている児童が角の家の庭に入ってしまう

○待っている児童が角のお店の入り口をふさいでしまふ

※急いで走る、確認なし、飛び出し

7月の主な予定

7月	3日(水)	・4日(木)	・5年高原学習	※5日(金)	5年計画休業
	3日(水)	・	SC吉江先生来校		
	4日(木)	・	6年信濃グランド-1' 試合観戦およびソラホール見学		
	8日(月)	・	町別子ども会・民生児童委員懇談会		
	9日(火)	・	低学年参観日		
	10日(水)	・	SC吉江先生来校		
	16日(火)	・	集金振替日		
	18日(木)	・	クラブ		
	23日(火)	・	1学期終業式(～8/21夏休み)		

長野県の体罰に関する相談窓口について

ながのけん たいぼつ かん そうだんまどぐち 【長野県の体罰に関する相談窓口】

長野県教育委員会 義務教育課

がっこうせいかつ なや そうだん
○学校生活の悩み、いつでも相談してください

がっこうせいかつ そうだん
☎ 「学校生活相談センター」

☎ **0120-0-78310** 【24時間子どもSOSダイヤル】

✉ gakko-sodan@pref.nagano.lg.jp

とも かぞく なや そうだん
○友だちのこと、家族のこと、悩んだときは相談してください

ながのけん こ しえん
☎ 「長野県子ども支援センター」

☎ **0800-800-8035** 【子ども専用ダイヤル】

✉ kodomo-shien@pref.nagano.lg.jp

☆義務教育課では、封書、電話、ファックス、メール等で相談を受け付けています。

宛 先 長野県教育委員会義務教育課「体罰に関わる相談窓口」宛

住 所 〒380-8570 長野市南長野幅下692-2

電 話 026-235-7426（直通）

F A X 026-235-7494

E-mail taibatsu-sodan@pref.nagano.lg.jp

○その他の相談窓口

小・中学校に関することは ☎ 義務教育課 ☎ **026-235-7426**

特別支援学校に関することは ☎ 特別支援教育課 ☎ **026-235-7456**

高等学校に関することは ☎ 高校教育課 ☎ **026-235-7430**

部活動・学校体育に関することは ☎ 保健厚生課 ☎ **026-235-7448**

文責 教頭