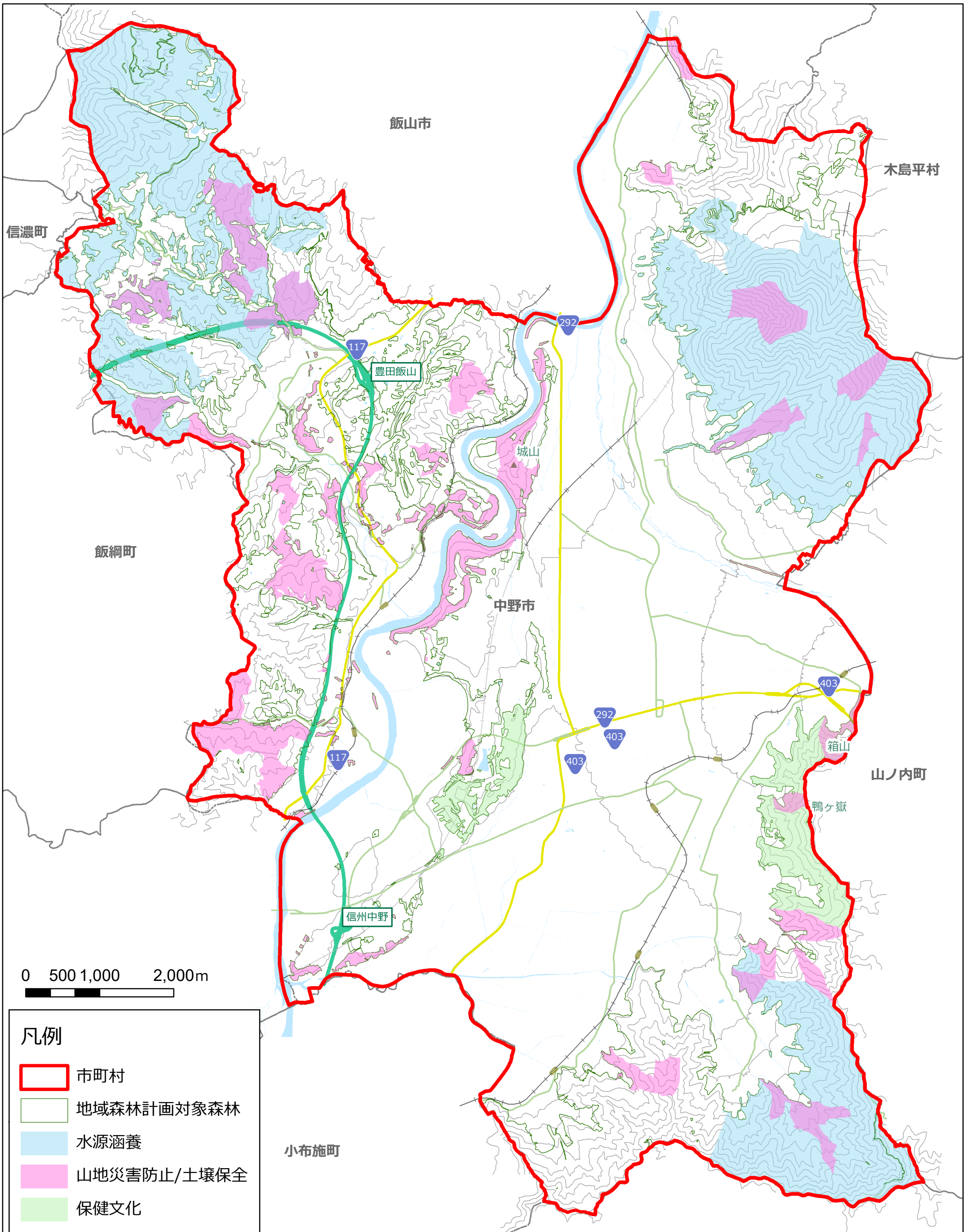


# 公益的機能別施業森林 位置図

W N E S 1:45,000



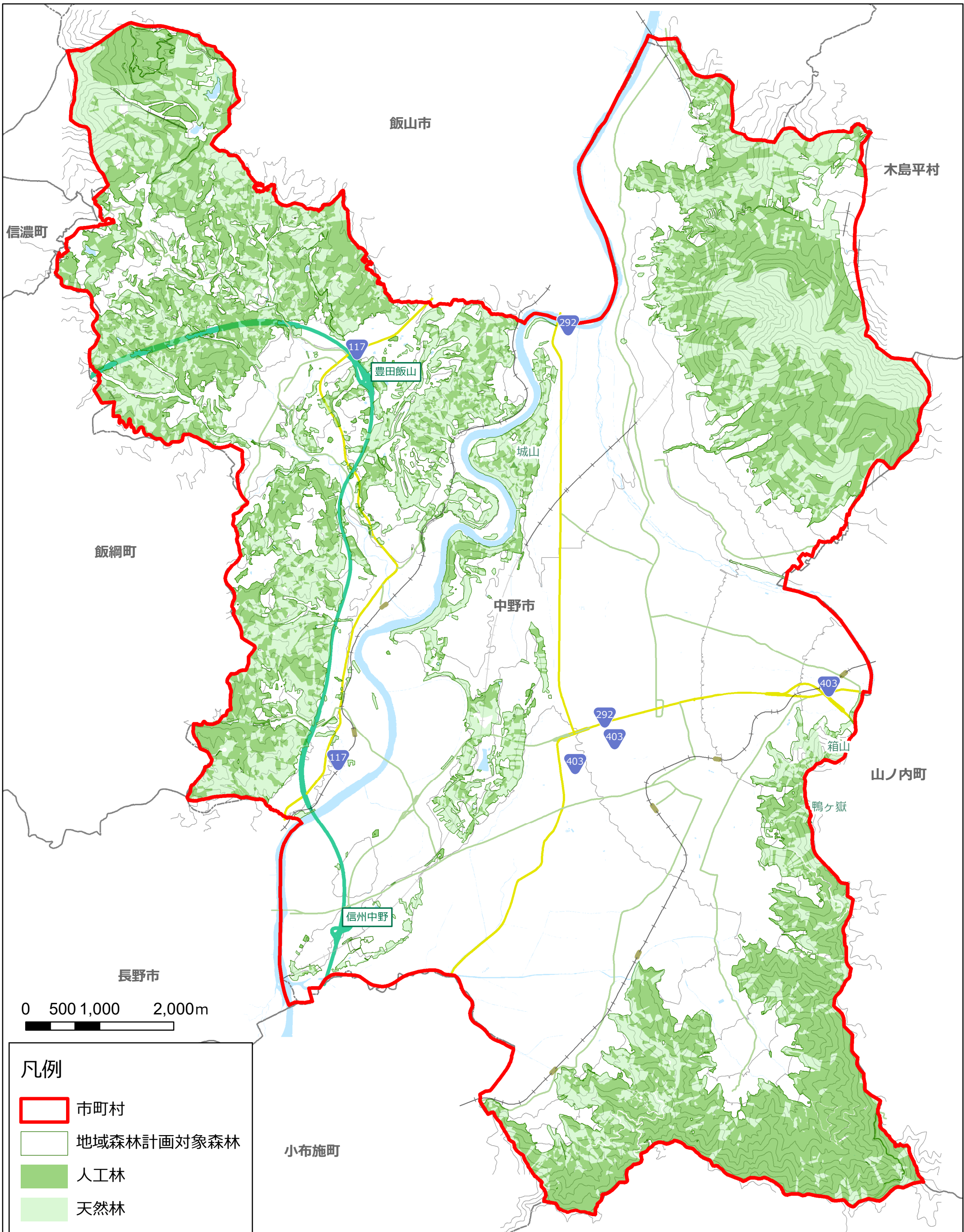
## 凡例

- 市町村
- 地域森林計画対象森林
- 水源涵養
- 山地災害防止/土壌保全
- 保健文化

・この地図の作成に当たっては、国土地理院長の承認を得て、同院発行の数値地図（国土基本情報）電子国土基本図（地図情報）及び数値地図（国土基本情報）電子国土基本図（地名情報）を使用した（承認番号 令元情使、第755号）  
・国土交通省国土政策局「国土数値情報（高速道路時系列、ダム、河川、都市公園、都道府県指定文化財、産業廃棄処理施設）」をもとに長野県が加工した

# 森林資源現況 位置図

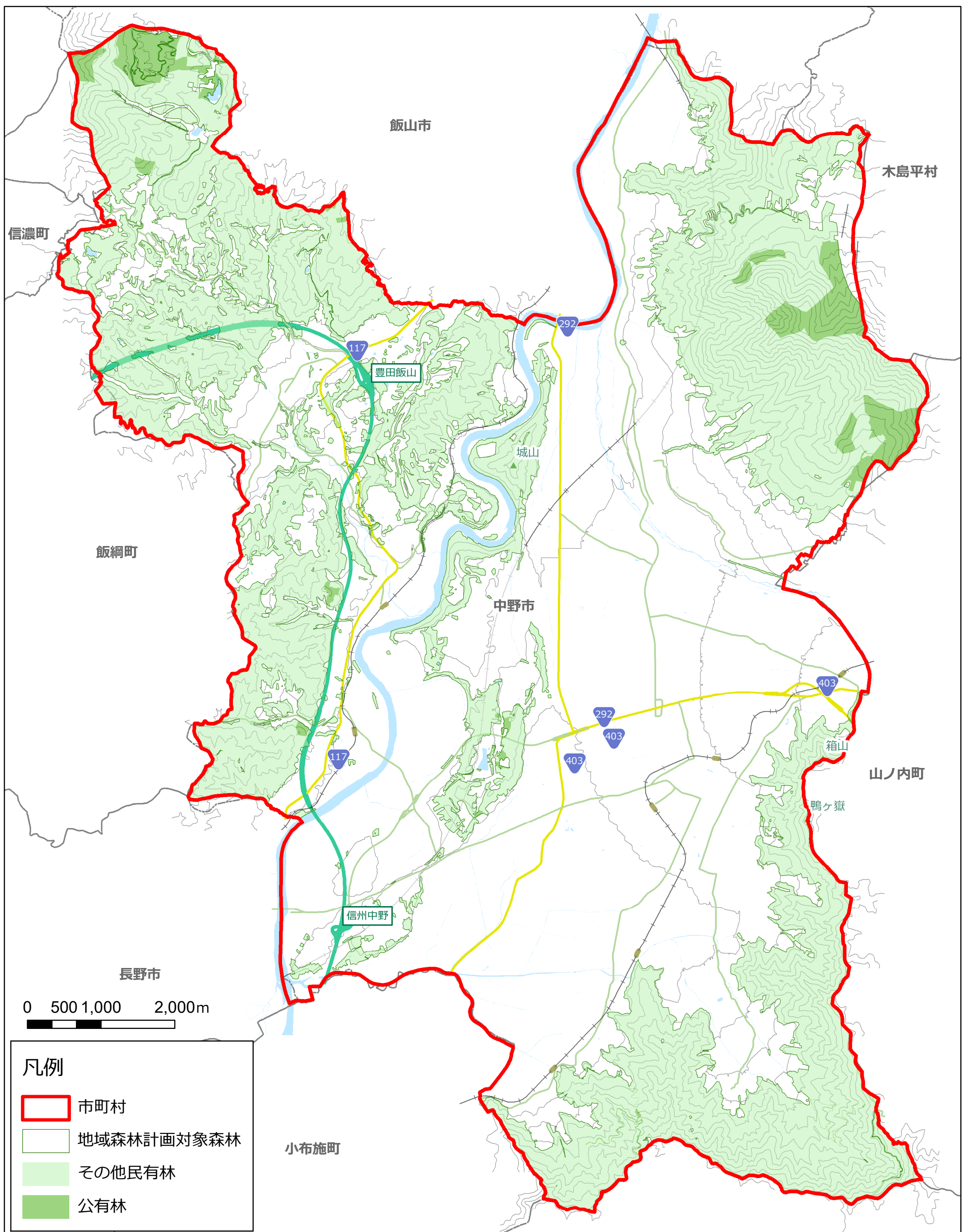
W N E S 1:45,000





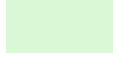

・この地図の作成に当たっては、国土地理院長の承認を得て、同院発行の数値地図（国土基本情報）電子国土基本図（地図情報）及び数値地図（国土基本情報）電子国土基本図（地名情報）を使用した（承認番号 令元情使、第755号）  
・国土交通省国土政策局「国土数値情報（高速道路時系列、ダム、河川、都市公園、都道府県指定文化財、産業廃棄処理施設）」をもとに長野県が加工した

# 土地利用位置図

W N E S 1:45,000



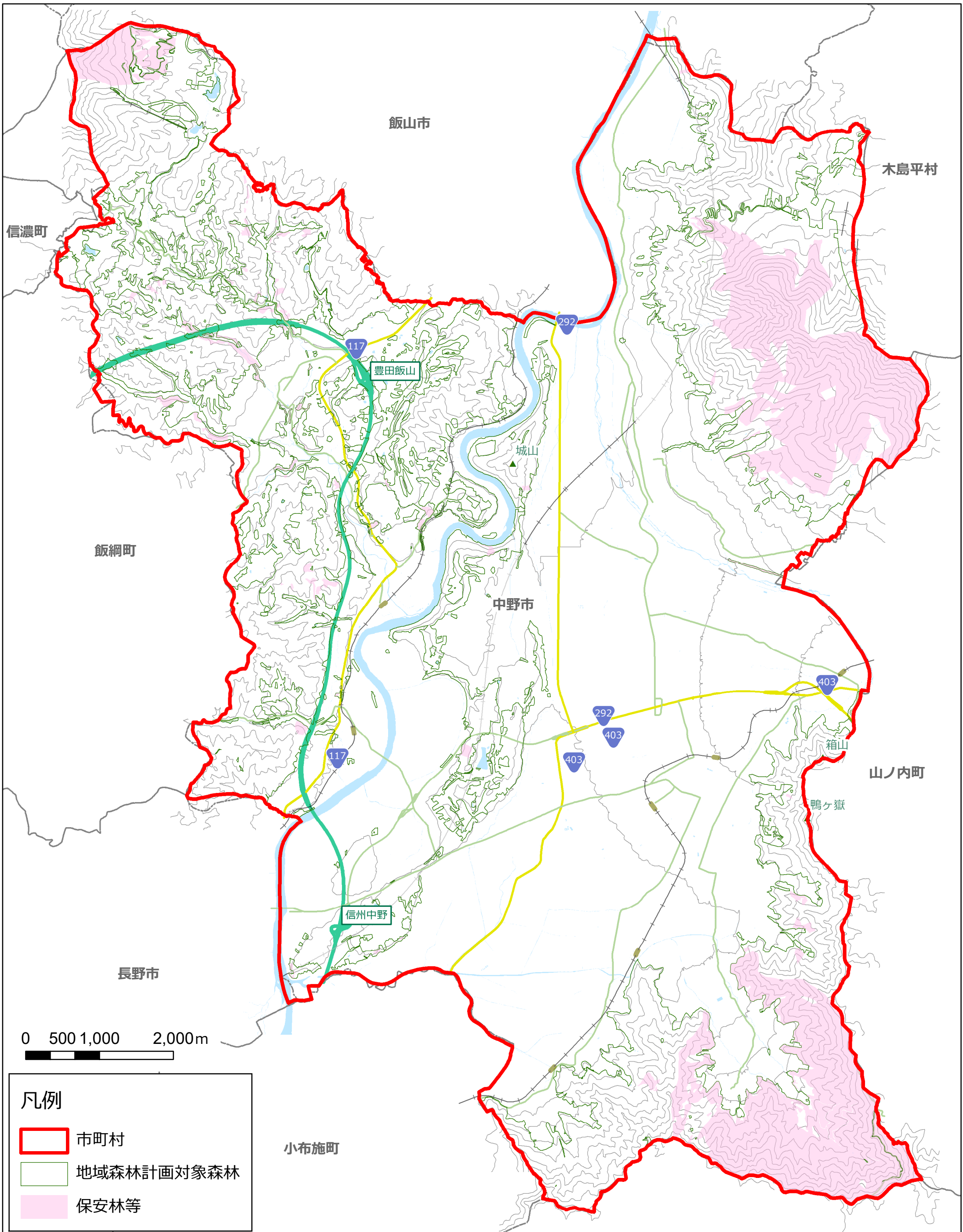
## 凡例

-  市町村
-  地域森林計画対象森林
-  その他民有林
-  公有林

・この地図の作成に当たっては、国土地理院長の承認を得て、同院発行の数値地図（国土基本情報）電子国土基本図（地図情報）及び数値地図（国土基本情報）電子国土基本図（地名情報）を使用した（承認番号 令元情使、第755号）  
・国土交通省国土政策局「国土数値情報（高速道路時系列、ダム、河川、都市公園、都道府県指定文化財、産業廃棄処理施設）」をもとに長野県が加工した

# 保安林・その他法令による地区指定 位置図

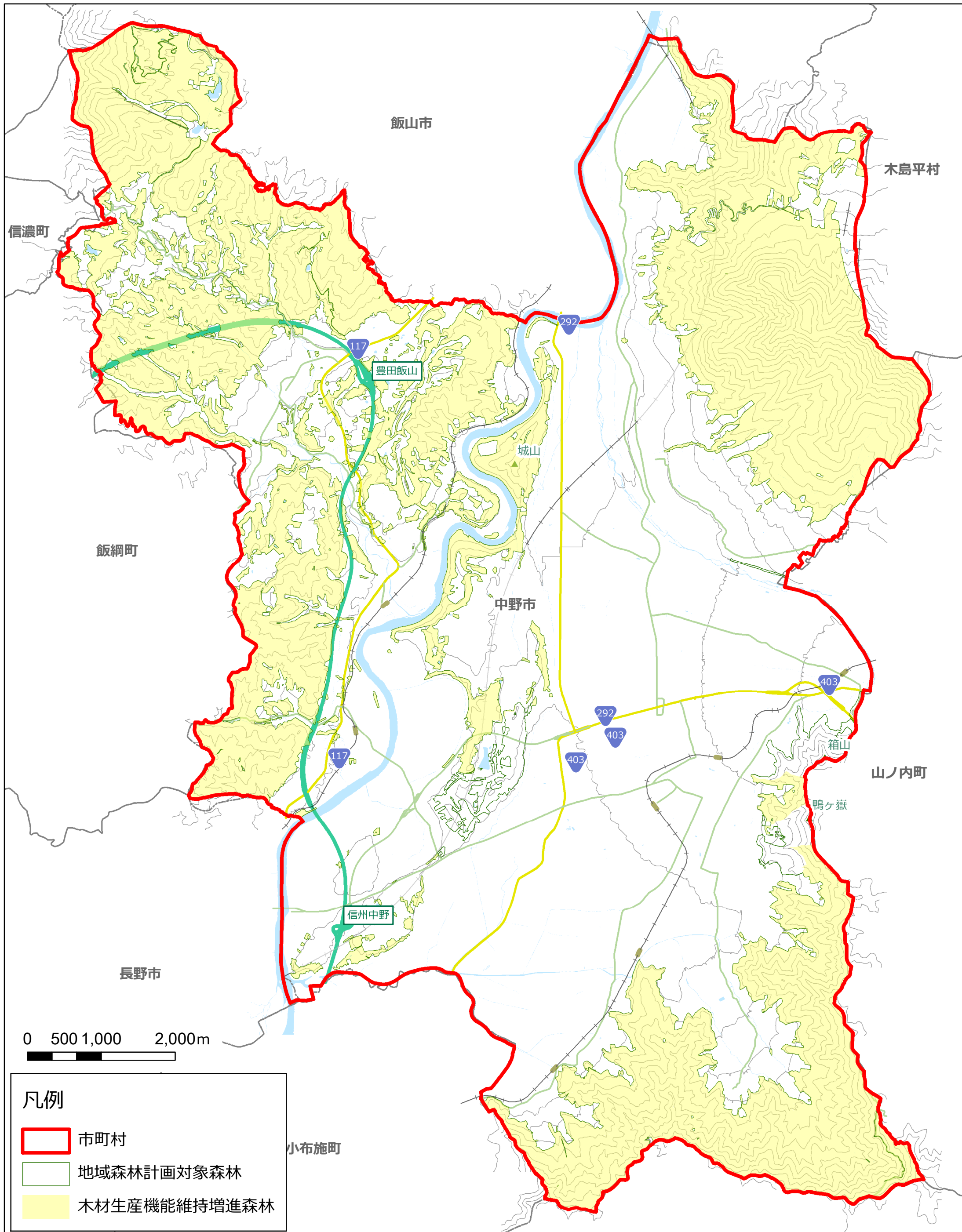
W N E 1:45,000  
S



・この地図の作成に当たっては、国土地理院長の承認を得て、同院発行の数値地図（国土基本情報）電子国土基本図（地図情報）及び数値地図（国土基本情報）電子国土基本図（地名情報）を使用した（承認番号 令元情使、第755号）  
・国土交通省国土政策局「国土数値情報（高速道路時系列、ダム、河川、都市公園、都道府県指定文化財、産業廃棄処理施設）」をもとに長野県が加工した

# 木材生産機能維持増進森林 位置図

N  
W E 1:45,000  
S



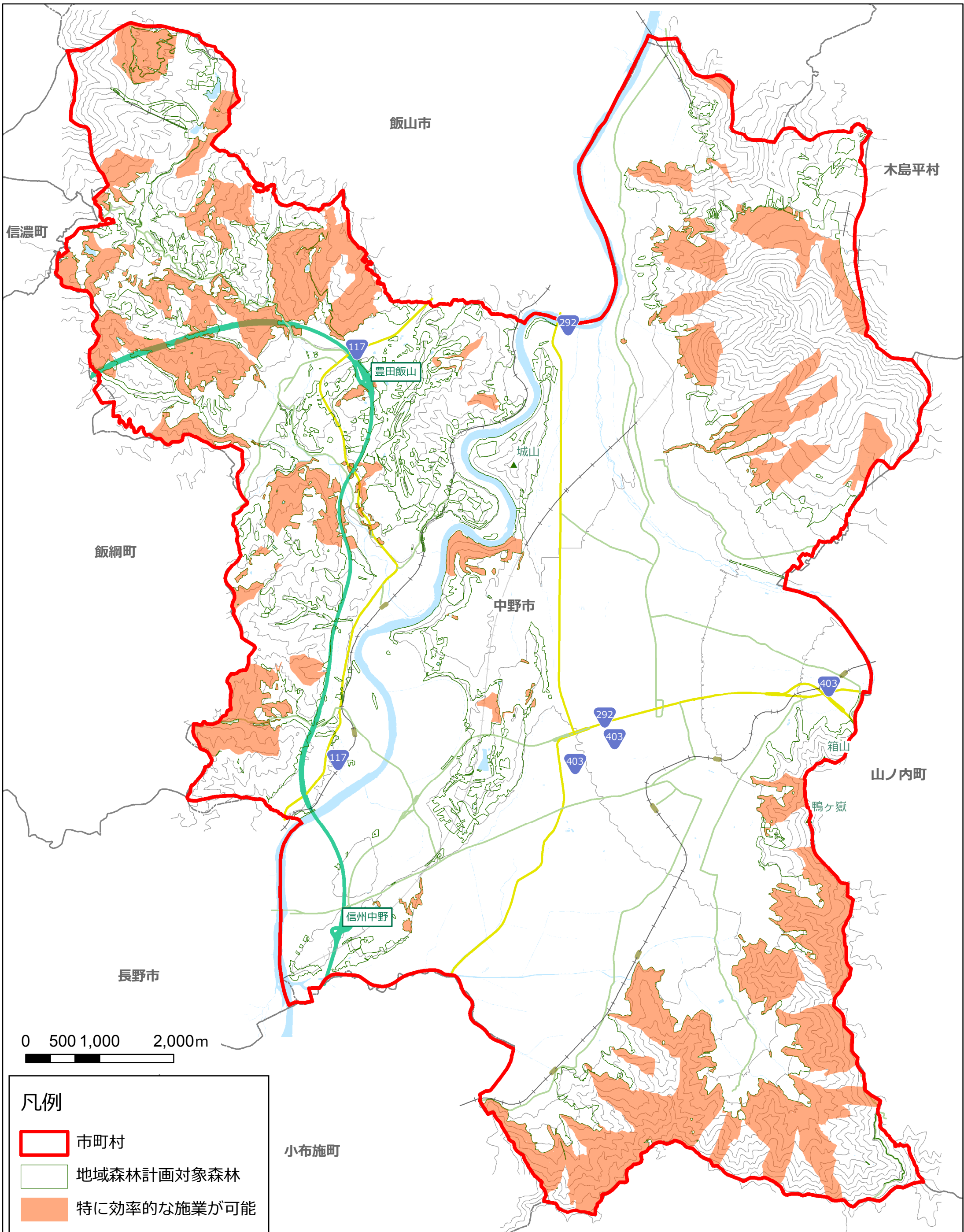
**凡例**

- 市町村
- 地域森林計画対象森林
- 木材生産機能維持増進森林

・この地図の作成に当たっては、国土地理院長の承認を得て、同院発行の数値地図（国土基本情報）電子国土基本図（地図情報）及び数値地図（国土基本情報）電子国土基本図（地名情報）を使用した（承認番号 令元情使、第755号）  
・国土交通省国土政策局「国土数値情報（高速道路時系列、ダム、河川、都市公園、都道府県指定文化財、産業廃棄処理施設）」をもとに長野県が加工した

# 特に効率的に施業が可能な森林 位置図

W N E S 1:45,000



## 凡例

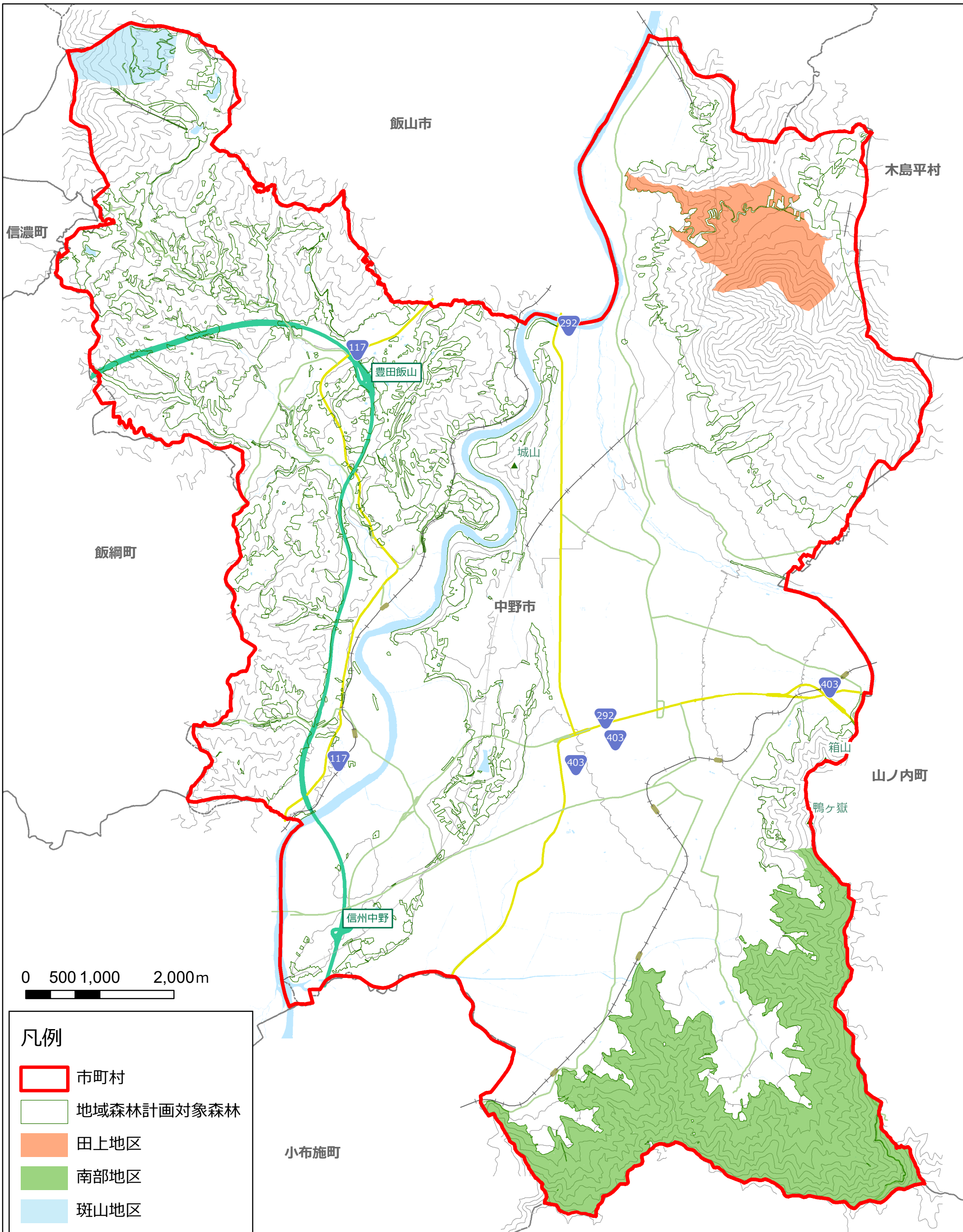
- 市町村
- 地域森林計画対象森林
- 特に効率的な施業が可能

小布施町

・この地図の作成に当たっては、国土地理院長の承認を得て、同院発行の数値地図（国土基本情報）電子国土基本図（地図情報）及び数値地図（国土基本情報）電子国土基本図（地名情報）を使用した（承認番号 令元情使、第755号）  
・国土交通省国土政策局「国土数値情報（高速道路時系列、ダム、河川、都市公園、都道府県指定文化財、産業廃棄処理施設）」をもとに長野県が加工した

# 区域計画の要件となる一体整備相当区域

W N E S 1:45,000



・この地図の作成に当たっては、国土地理院長の承認を得て、同院発行の数値地図（国土基本情報）電子国土基本図（地図情報）及び数値地図（国土基本情報）電子国土基本図（地名情報）を使用した（承認番号 令元情使、第755号）

・国土交通省国土政策局「国土数値情報（高速道路時系列、ダム、河川、都市公園、都道府県指定文化財、産業廃棄処理施設）」をもとに長野県が加工した