

中野市美術館建設

問 文化スポーツ振興課 ☎(22) 21111 (内線394)
生涯学習課 ☎(22) 21111 (内線424)

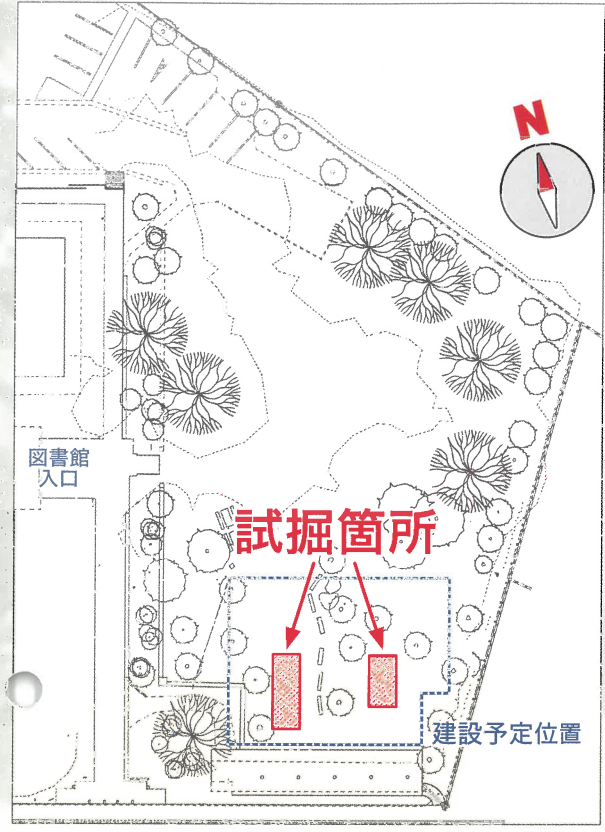
試掘調査を実施しました

建設予定地は埋蔵文化財包蔵地「西条・岩船遺跡群」に該当し、建設を進めるには文化財保護法により遺跡の保護にも留意する必要があります。

具体的な保護の方針を立てるため、1月に部分的に深さ約3・2メートルまで掘り下げて地下の様子を観察しました。

地下1・4メートルほどで土器片が10点見つかりました。ろくろ作りで内面にすすを吸着させた平安時代の食器類です。竪穴建物跡や掘立柱建物跡といった住まいの痕跡は見つかりませんでした。

今後も県の指導に従い、調整しながら建設を進めていきます。



杯の口縁の破片

碗の底部の破片

中野市



応援サポーター宣言

こども家庭庁が掲げる「こどもまんなか」の趣旨に賛同し、「子ども真ん中応援サポーター」を宣言しました。

宣言した「アクション」に基づき、子どもたちをみんなで支え、安心して子育て・子育てできる社会の実現により一層取り組みます。

問 子育て課 ☎(22) 21111 (内線356)

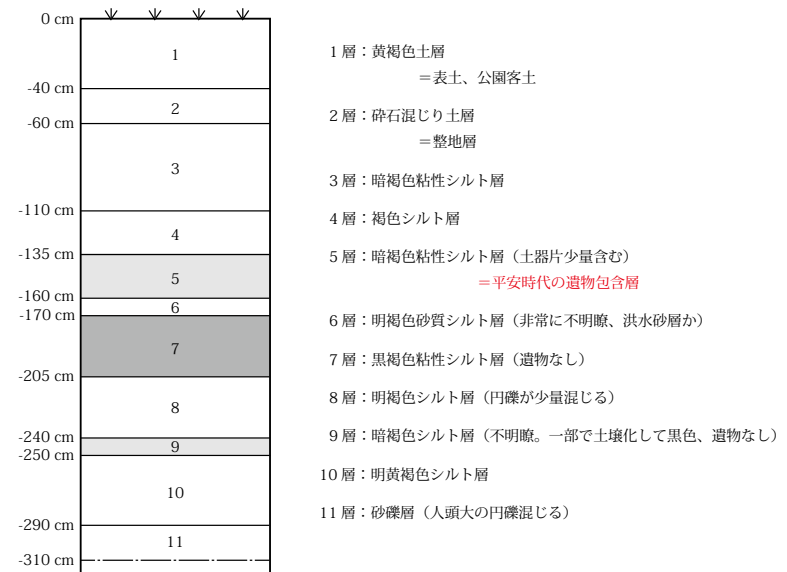
子ども真ん中アクション

- 1 健やかに生み育てる環境づくり
- 2 子育て家庭を支援する切れ目ない体制づくり
- 3 豊かな子ども時代を過ごせる地域と社会づくり
- 4 次代を担う心身ともにたくましい人づくり
- 5 子どもと子育て家庭にやさしいまちづくり
- 6 幼児教育・保育の質の向上
- 7 地域や企業における「子ども真ん中」の取り組みの促進

試掘坑①における埋蔵文化財試掘調査所見

← 北（線路側）

南（道路側）→



柱状図

- 平安時代の遺物包含層を確認した（5層）。
- その他には、遺物包含層は確認できなかった。
- 竪穴住居などの建物跡の存在を示唆する落ち込みは確認できなかった。
- 試掘坑周辺に、遺構は良好に遺存しないものと推測する。

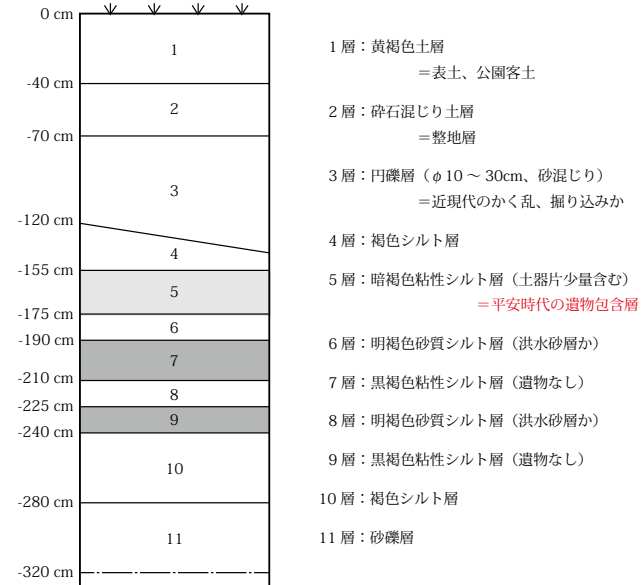


- 5層で出土した土器片
8点 (46g)
- 平安時代
(9世紀後半～10世紀)
 - 杯(つき)など

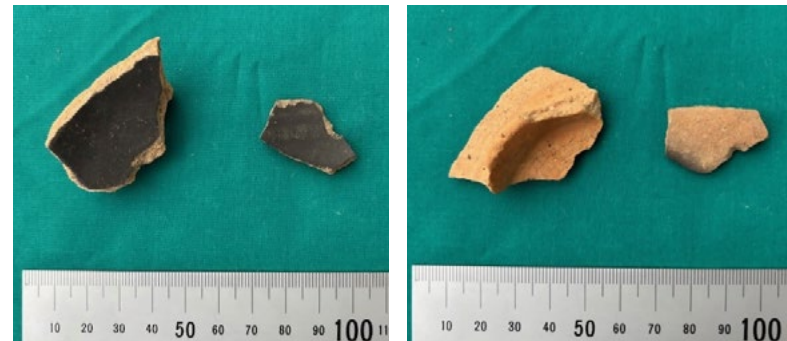
試掘坑②における埋蔵文化財試掘調査所見

← 北（線路側）

南（道路側）→



柱状図



- ・平安時代の遺物包含層を確認した（5層）。
- ・その他には、遺物包含層は確認できなかった。
- ・竪穴住居などの建物跡の存在を示唆する落ち込みは確認できなかった。
- ・試掘坑周辺に、遺構は良好に遺存しないものと推測する。

5層で出土した土器片2点（14g）

- ・平安時代（9世紀後半～10世紀）
- ・椀（わん）、杯（つき）
- ・左：内面、右：外面

調査状況（試掘坑①）



掘削状況



壁面精査状況

調査状況（試掘坑②）



掘削状況



壁面精査状況