

中野市教育委員会指定文化財候補調査票

報告年月日：令和8年3月23日

調査者：大滝敦士

報告者：大滝敦士

1 種別

有形文化財

2 名称

大字片塩地図及び測量関係資料

3 員数

31点

4 所在地及び所有者・権原者

所在地：中野市大字片塩 権原者：田中 武徳

5 内容

明治22(1889)年に成立した下高井郡平野村の大字片塩に関わる全図・各字図、及び測量道具である。

6 由来・伝来

田中新左衛門(製図者)が明治23(1890)年に下高井郡平野村の大字片塩分の絵図を作成し、関連資料を子孫の田中武徳氏が所蔵している。

7 保存方法

現在地に所在。

8 その他参考事項

特になし。

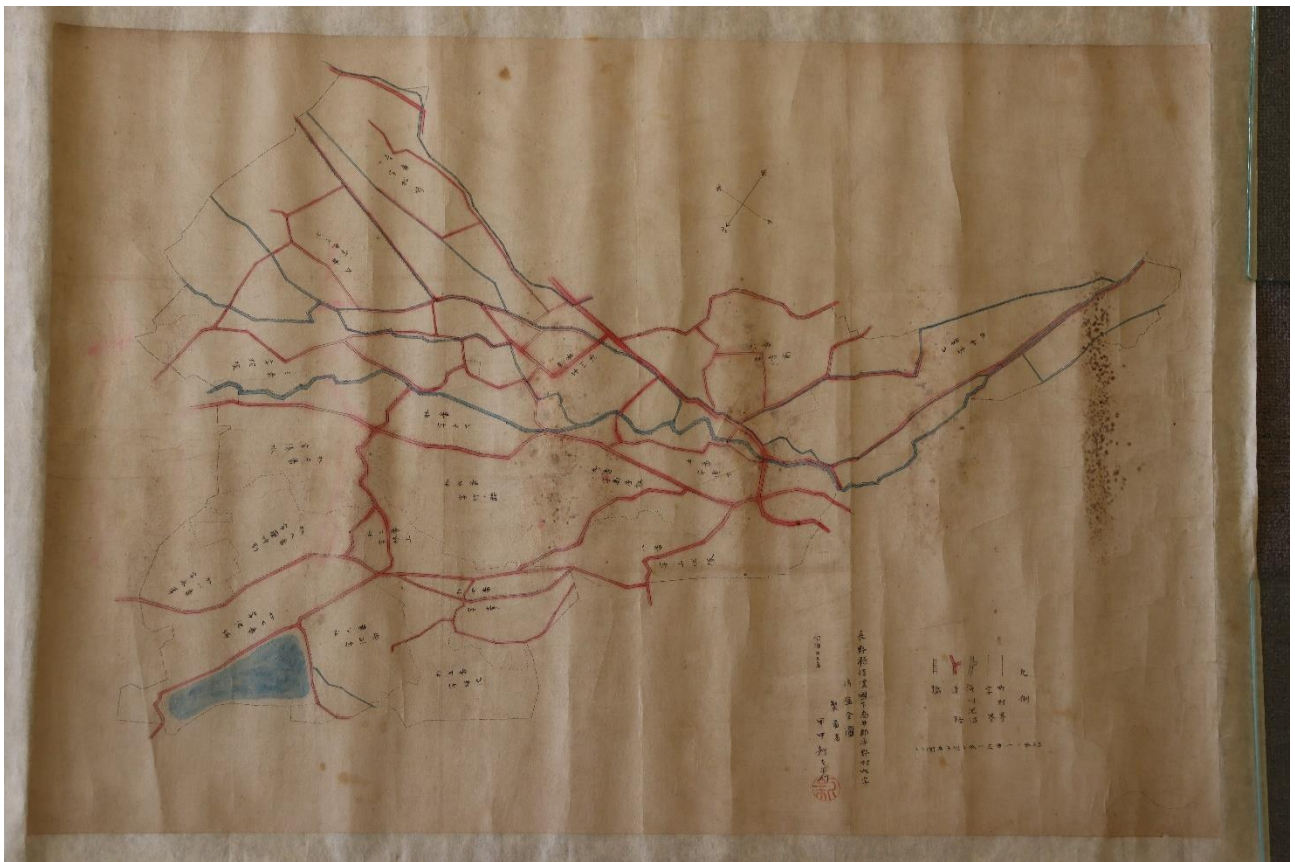
9 保護指定についての調査者の意見

明治23(1890)年9月に作成された大字片塩の字図(松崎・東どぶ・蛇塚・川端・道下・寺前・中田・高屋敷・たて・清水・竹ノ腰・林ノ上・峯・坪池・池南・池端・永峯・薬師割、山伏塚のみ昭和7<1932>年に新調)がほぼ揃っており、地図を作製した際に使用したと思われる測量道具も伝存していることから、当時の地図製作のようすをうかがい知ることができる貴重な資料群である。

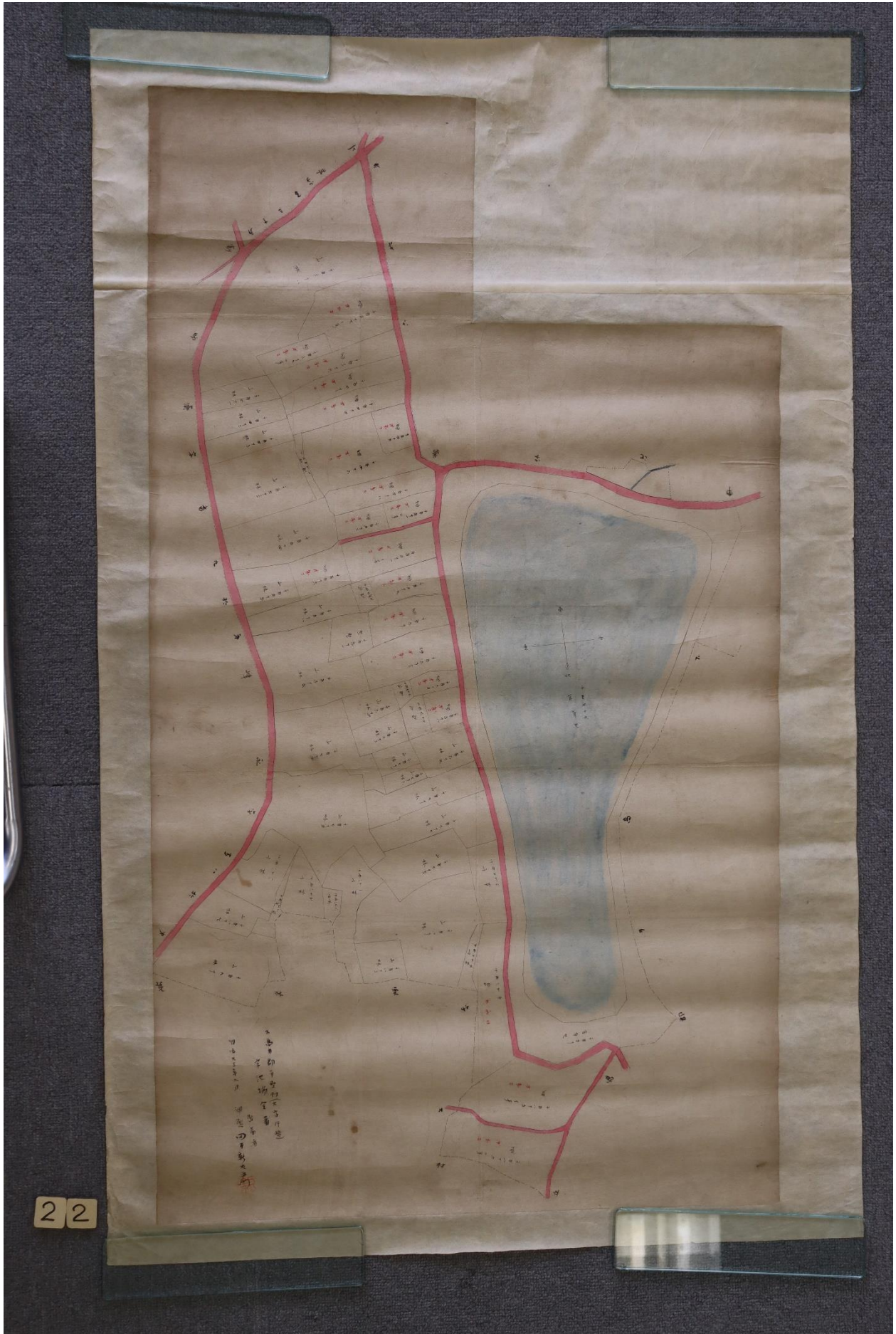
## 大字片塩地図及び測量関係資料一覧

No.	年代	資料名	作成
1	明治23年9月	長野県信濃国下高井郡平野村大字片塩全図【51.5 cm×75.5 cm】	製図者田中新左衛門㊟
2	明治23年9月調製	下高井郡平野村(大字片塩)字松崎全図【145 cm×75.5 cm】	製図者田中新左衛門㊟
3	明治23年9月調製	下高井郡平野村(大字片塩)字松崎全図【150 cm×53 cm】	製図者田中新左衛門㊟
4	明治23年9月 日調製	下高井郡平野村大字片塩字東どぶ全図【73.5 cm×102 cm】	製図者田中新左衛門㊟
5	明治23年9月調製	下高井郡平野村(大字片塩)字蛇塚全図【109.5 cm×37 cm】	製図者田中新左衛門㊟
6	明治23年9月調製	下高井郡平野村(大字片塩)字蛇塚全図【113 cm×37 cm】	製図者田中新左衛門㊟
7	明治23年9月調製	下高井郡平野村(大字片塩)字川添全図【76.5 cm×53 cm】	製図者田中新左衛門㊟
8	明治23年9月調製	下高井郡平野村(大字片塩)字川添全図【80 cm×53 cm】	製図者田中新左衛門㊟
9	明治23年9月調製	下高井郡平野村(大字片塩)字道下・字高屋敷全図【75.5 cm×53.5 cm】	製図者田中新左衛門
10	明治23年9月調製	下高井郡平野村(大字片塩)字道下・字高屋敷全図【74.5 cm×53.5 cm】	製図者田中新左衛門
11	明治23年9月調製	下高井郡平野村(大字片塩)字寺前全図【74 cm×79 cm】	製図者田中新左衛門㊟
12	明治23年9月調製	下高井郡平野村(大字片塩)字中田全図【154 cm×54 cm】	製図者田中新左衛門㊟
13	明治23年9月調製	下高井郡平野村(大字片塩)字中田全図【156.5 cm×53.5 cm】	製図者田中新左衛門㊟
14	明治23年9月調製	下高井郡平野村(大字片塩)字清水全図【70.5 cm×48 cm】	製図者田中新左衛門㊟
15	明治23年9月調製	下高井郡平野村(大字片塩)字竹ノ腰・字たて全図【74 cm×54.5 cm】	製図者田中新左衛門㊟
16	明治23年9月調製	下高井郡平野村(大字片塩)字竹ノ腰・字たて全図【81 cm×54.5 cm】	製図者田中新左衛門㊟
17	明治23年9月調製	下高井郡平野村(大字片塩)字林上・字峯全図【75.5 cm×53.5 cm】	製図者田中新左衛門㊟
18	明治23年9月調製	下高井郡平野村(大字片塩)字林上・字峯全図【82 cm×53 cm】	製図者田中新左衛門㊟
19	明治23年9月調製	下高井郡平野村(大字片塩)字坪池・字池南全図【78 cm×53 cm】	製図者田中新左衛門㊟
20	明治23年9月調製	下高井郡平野村(大字片塩)字池南・字坪池全図【84 cm×53.5 cm】	製図者田中新左衛門㊟

21	明治23年9月調製	下高井郡平野村(大字片塩)字池端全図【89.5 cm×53.5 cm】	製図者田中新左衛門㊟
22	明治23年9月調製	下高井郡平野村(大字片塩)字池端全図【94 cm×53.5 cm】	製図者田中新左衛門㊟
23	明治23年9月調製	下高井郡平野村(大字片塩)字永峯・字薬師割全図【84 cm×53 cm】	製図者田中新左衛門㊟
24	明治23年9月調製	下高井郡平野村(大字片塩)字永峯・字薬師割全図【89 cm×53 cm】	製図者田中新左衛門㊟
25	昭和7年2月新調補足	字寺前(全図)【77 cm×63 cm】	
26	昭和7年2月新調補足	字寺前(全図)【76 cm×63 cm】	
27	昭和7年2月新調補足	字山伏塚(全図)【110.5 cm×39 cm】	
28	(近代)	高井郡片塩村他村との村界地図【55.5 cm×84 cm】	
29	明治23年9月調製	下高井郡平野村(大字片塩)字東どぶ全図【75.5 cm×104 cm】	製図者田中新左エ門㊟
30	明治23年9月調製	下高井郡平野村(大字片塩)字清水全図【70.5 cm×48 cm】	製図者田中新左衛門㊟
31	(近代)	測量道具一式	



1 明治23(1890)年9月 長野県信濃国下高井郡平野村大字片塩全図



22 明治 23 (1890) 年 9 月 下高井郡平野村 (大字片塩) 字池端全図



31 測量道具一式



コンパス