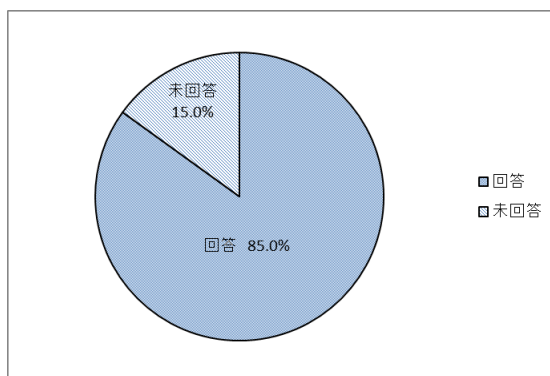


放課後児童クラブにおける利用者負担に関するアンケート結果（来入児保護者対象分）

1 アンケート概要

- ① 実施期間 平成 30 年 7 月 2 日から平成 30 年 7 月 20 日
- ② 対象者 市内来入児の保護者
- ③ アンケート内容 別添 放課後児童クラブにおける利用者負担に関するアンケートのとおり
- ④ 回答方法 アンケート用紙に記入後、保育園、幼稚園及び認定子ども園経由で子育て課が回収
- ⑤ 回答率 下表のとおり

来入児数	359
回答	305
未回答	54
回答率	85.0%

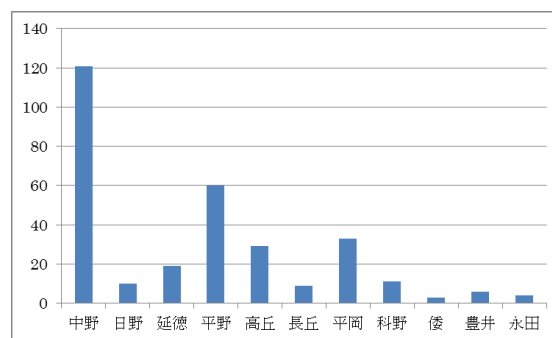


2 アンケート結果

※それぞれの設問において、未回答、重複回答があったため、回答数と結果が一致しないことがあります。

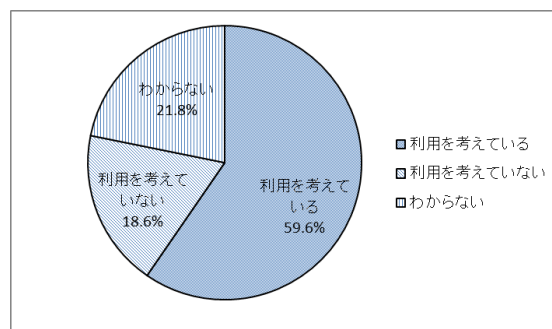
問1 お住まいの地区を教えてください。

	中野	日野	延徳	平野	高丘	長丘
回答数	121	10	19	60	29	9
	平岡	科野	倭	豊井	永田	合計
回答数	33	11	3	6	4	305



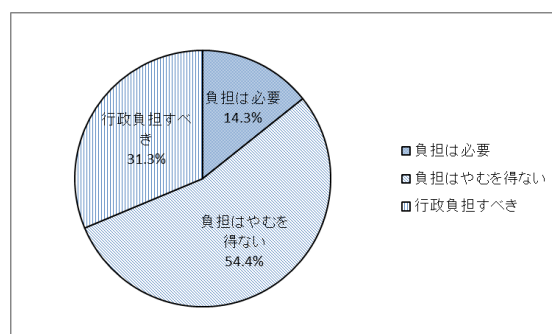
問2 現時点で、お子様が小学校に入学した後、放課後児童クラブの利用を考えていますか。

	利用を考えている	利用を考えていない	わからない	合計
回答数	183	57	67	307
回答率	59.6%	18.6%	21.8%	



問3-1 現在、中野市の施設利用料は「無料」としておりますが、「利用料」として経費の一部をご負担いただくことをどうお考えになりますか。当てはまる選択肢に○印をしてください。

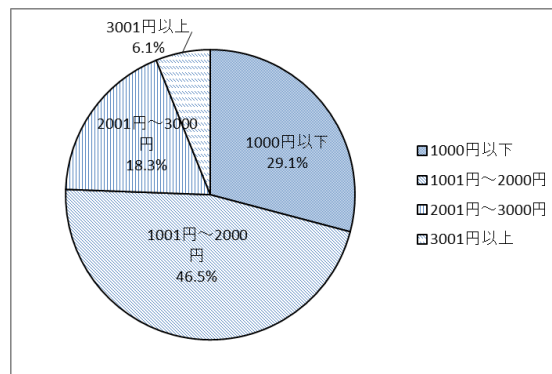
	①負担は必要	②負担はやむを得ない	③行政負担すべき	合計
回答数	42	160	92	294
回答率	14.3%	54.4%	31.3%	



問3-2 3-1で①または②を選択された方にお聞きします。

問3-2 利用料をご負担いただくとした場合、月額でどのくらいの額が適当とお考えになりますか。
 当てはまる選択肢に○印をしてください。

	1000円以下	1001円～2000円	2001円～3000円	3001円以上	合計
回答数	62	99	39	13	213
回答率	29.1%	46.5%	18.3%	6.1%	



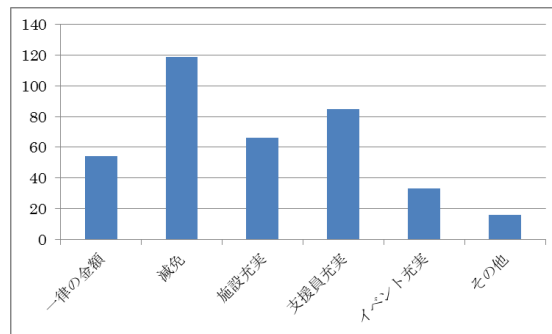
問3-3 3-1で①または②を選択された方にお聞きします。

利用料をご負担いただくとした場合、どのようなことを望まれますか。
 当てはまる選択肢に○印をしてください。(複数回答可)

	一律の金額	減免	施設充実	支援員充実	イベント充実	その他
回答数	54	119	66	85	33	16

その他の主な内容(カッコ内は意見数)

- ・利用日数、時間によって金額を変える(7)
- ・開館、閉館時間の延長(2)



問4 利用料のご負担をお願いすることとした場合、放課後児童クラブの利用を継続(希望)されますか。当てはまる選択肢に○印をしてください。

	継続する	減免あれば利用	利用をやめる	利用予定なし	その他	合計
回答数	149	67	10	51	21	298
回答率	50.0%	22.5%	3.4%	17.1%	7.0%	

その他の主な内容(カッコ内は意見数)

- ・利用料の金額による(6)
- ・仕事のため、利用せざるを得ない(5)

