

IV 市民税・県民税

1 個人市民税の推移

(1) 個人市民税の税額

区分		年度	25	26	27	28	29	
普通徴収	均等割額 (千円)		28,015	31,205	30,172	30,072	29,014	
	所得割額 (千円)		529,808	510,005	529,158	558,161	583,923	
	計 (千円)		557,823	541,210	559,330	588,233	612,937	
	納税義務者数 (人)		10,253	9,995	9,697	9,796	9,684	
特別徴収	給与	均等割額 (千円)	32,469	38,707	40,047	41,017	41,843	
		所得割額 (千円)	1,140,007	1,153,506	1,202,955	1,227,935	1,254,154	
		計 (千円)	1,172,476	1,192,213	1,243,002	1,268,952	1,295,997	
		納税義務者数 (人)	10,823	11,059	11,442	11,720	11,955	
	公的年金	均等割額 (千円)	6,449	7,885	8,033	8,303	8,862	
		所得割額 (千円)	54,772	54,357	50,526	48,983	53,521	
		計 (千円)	61,221	62,242	58,559	57,286	62,383	
		納税義務者数 (人)	2,655	2,833	2,838	3,018	3,214	
	合計	均等割額 (千円)		66,933	77,797	78,252	79,392	79,719
		所得割額 (千円)		1,724,587	1,717,868	1,782,639	1,835,079	1,891,598
		計 (千円)		1,791,520	1,795,665	1,860,891	1,914,471	1,971,317
		納税義務者数 (人)		22,311	22,227	22,357	22,683	22,776
特別徴収義務者数 (人)			2,043	2,156	2,242	2,296	2,366	

課税状況調による

※普通徴収及び特別徴収の納税義務者数については、2以上の徴収区分に該当する場合、該当する区分につきそれぞれ1人として集計しているが、合計欄の納税義務者数については実人数で集計しているため、徴収区分ごとの人数の合計値とは異なる

(2) 個人市民税の納税義務者数

(単位：人)

区分	年度	25	26	27	28	29
均等割のみの者		2,928	2,896	2,985	2,923	2,803
均等割及び所得割の者		19,383	19,331	19,372	19,760	19,973
合計		22,311	22,227	22,357	22,683	22,776

課税状況調による

(3) 個人市民税の納税義務者1人当たりの税額

(単位：円)

区分	年度	25	26	27	28	29
普通徴収者1人当たり		54,406	54,148	57,681	60,048	63,294
特別徴収者(給与)1人当たり		108,332	107,805	108,635	108,272	108,406
特別徴収者(年金)1人当たり		23,059	21,970	20,634	18,981	19,410
納税義務者1人当たり				83,235	84,401	86,552

課税状況調による

2 平成29年度 個人市民税の所得者別課税状況

所得者区分		均等割のみ納める者		均等割と所得割を納める者			合計	
		納税義務者 (人)	均等割額 (千円)	納税義務者 (人)	均等割額 (千円)	所得割額 (千円)	納税義務者 (人)	税額 (千円)
給与所得者		1,426	4,991	15,984	55,944	1,548,527	17,410	1,609,462
事業所得者	営業等所得者	197	690	781	2,734	82,282	978	85,706
	農業所得者	115	403	647	2,265	109,818	762	112,486
その他の所得者		898	3,143	2,561	8,964	150,971	3,459	163,078
家屋敷等のみの者		167	585				167	585
合計		2,803	9,812	19,973	69,907	1,891,598	22,776	1,971,317

※所得者区分において、2以上の所得を有する場合は、最も大きい所得に係る所得者として区分

※家屋敷等のみの者の欄は、地方税法第294条第1項第2号に係るもの

3 平成29年度 個人市民税の課税標準額段階別の所得割課税状況

課税標準額の段階	納税義務者 (人)						総所	
	給与	営業等	農業	その他	分離	計	給与	営業等
10万円以下	637	60	28	251	36	1,012	396,938	52,966
10万円超 100万円以下	5,819	313	203	1,614	29	7,978	7,927,457	456,919
100万円 " 200万円 "	4,972	212	134	397	21	5,736	12,386,532	539,122
200万円 " 300万円 "	2,560	83	74	110	11	2,838	9,763,606	298,981
300万円 " 400万円 "	1,114	35	54	42	5	1,250	5,648,459	164,659
400万円 " 550万円 "	510	31	60	32	3	636	3,270,787	182,600
550万円 " 700万円 "	130	15	21	12	2	180	1,061,511	116,930
700万円 " 1000万円 "	93	15	38	13	6	165	966,010	158,483
1000万円超	114	15	33	6	10	178	2,490,652	318,747
合計 (A)	15,949	779	645	2,477	123	19,973	43,911,952	2,289,407
所得者別構成比	79.9%	3.9%	3.2%	12.4%	0.6%	100.0%	80.8%	4.2%
前年度 (H28) 合計 (B)	15,806	836	579	2,413	126	19,760	43,031,492	2,539,745
合計の前年度比 (A)/(B)	100.9%	93.2%	111.4%	102.7%	97.6%	101.1%	102.0%	90.1%

※分離課税所得のある者は、他の所得の有無に関係なく「分離」に区分

※「分離」欄の総所得金額等は、総所得金額等、分離長期（短期）譲渡所得金額に係る所得金額（特別控除適用後）、株式等に係る譲渡所得金額、上場株式等に係る配当所得金額、先物取引に係る雑所得金額の合計

納税義務者1人当たり税額 (円)	合計の構成比		前年度(H28)の合計		合計の前年度比	
	納税義務者	税 額	納税義務者 (人)	税 額 (千円)	納税義務者	税 額
92,445	76.5%	81.6%	17,335	1,579,580	100.4%	101.9%
87,634	4.3%	4.3%	1,028	99,032	95.1%	86.5%
147,619	3.3%	5.7%	703	83,866	108.4%	134.1%
47,146	15.2%	8.3%	3,416	151,289	101.3%	107.8%
3,503	0.7%	0.1%	201	704	83.1%	83.1%
86,552	100.0%	100.0%	22,683	1,914,471	100.4%	103.0%

課税状況調による

得 金 額 等 (千円)				所 得 割 額 (千円)					
農業	その他	分離	計	給与	営業等	農業	その他	分離	計
25,690	185,757	303,152	964,503	1,035	100	43	454	7,925	9,557
338,336	2,017,601	96,166	10,836,479	181,253	8,502	5,954	42,376	2,360	240,445
373,660	902,624	118,907	14,320,845	408,092	17,153	11,359	30,864	3,192	470,660
275,033	387,101	117,728	10,842,449	361,257	11,753	10,794	15,578	3,942	403,324
262,004	203,763	28,975	6,307,860	224,712	7,194	11,264	8,266	999	252,435
367,109	188,744	34,467	4,043,707	137,462	8,363	16,441	8,448	1,585	172,299
166,732	92,739	83,851	1,521,763	47,344	5,462	7,791	4,502	2,777	67,876
372,109	122,068	104,305	1,722,975	44,778	7,312	18,564	6,252	4,134	81,040
519,544	95,012	358,352	3,782,307	129,429	16,351	26,800	4,908	12,981	190,469
2,700,217	4,195,409	1,245,903	54,342,888	1,535,362	82,190	109,010	121,648	39,895	1,888,105
5.0%	7.7%	2.3%	100.0%	81.3%	4.4%	5.8%	6.4%	2.1%	100.0%
2,096,267	4,067,323	1,136,553	52,871,380	1,501,411	93,886	80,372	118,200	37,565	1,831,434
128.8%	103.1%	109.6%	102.8%	102.3%	87.5%	135.6%	102.9%	106.2%	103.1%

課税状況調による

4 個人市民税の所得者別の所得割課税

区分		年度		25		26	
				構成比	前年度比	構成比	前年度比
給与所得者	総所得額等 (千円)	41,397,343	82.9%	102.0%	41,067,221	82.2%	99.2%
	課税標準額 (千円)	25,113,513	83.5%	101.8%	24,770,497	82.6%	98.6%
	所得割額 (千円)	1,454,067	84.3%	101.9%	1,435,861	83.6%	98.7%
	納税義務者数 (人)	15,557	80.3%	100.9%	15,420	79.8%	99.1%
営業所得者	総所得額等 (千円)	2,217,668	4.4%	95.6%	2,294,751	4.6%	103.5%
	課税標準額 (千円)	1,367,299	4.5%	95.5%	1,424,394	4.8%	104.2%
	所得割額 (千円)	79,180	4.6%	95.6%	82,391	4.8%	104.1%
	納税義務者数 (人)	780	4.0%	97.0%	815	4.2%	104.5%
農業所得者	総所得額等 (千円)	1,227,244	2.5%	90.0%	1,304,516	2.6%	106.3%
	課税標準額 (千円)	684,766	2.3%	84.7%	714,591	2.4%	104.4%
	所得割額 (千円)	39,227	2.3%	83.2%	41,139	2.4%	104.9%
	納税義務者数 (人)	428	2.2%	99.4%	458	2.4%	107.0%
その他の所得者	総所得額等 (千円)	4,273,426	8.6%	97.1%	4,270,460	8.5%	99.9%
	課税標準額 (千円)	2,207,716	7.3%	91.6%	2,195,968	7.3%	99.5%
	所得割額 (千円)	125,026	7.2%	92.1%	123,965	7.2%	99.2%
	納税義務者数 (人)	2,526	13.0%	102.9%	2,500	12.9%	99.0%
分離課税所得者	総所得額等 (千円)	819,828	1.6%	107.4%	1,039,550	2.1%	126.8%
	課税標準額 (千円)	713,993	2.4%	106.6%	875,824	2.9%	122.7%
	所得割額 (千円)	27,087	1.3%	98.7%	34,512	2.0%	127.4%
	納税義務者数 (人)	92	0.5%	123.2%	138	0.7%	150.0%
合計	総所得額等 (千円)	49,935,509	100.0%	101.1%	49,976,498	100.0%	100.1%
	課税標準額 (千円)	30,087,287	100.0%	100.5%	29,981,274	100.0%	99.6%
	所得割額 (千円)	1,724,587	99.7%	100.5%	1,717,868	100.0%	99.6%
	納税義務者数 (人)	19,383	100.0%	101.1%	19,331	100.0%	99.7%

※分離課税所得のある者は、他の所得の有無に関係なく分離課税所得者に区分

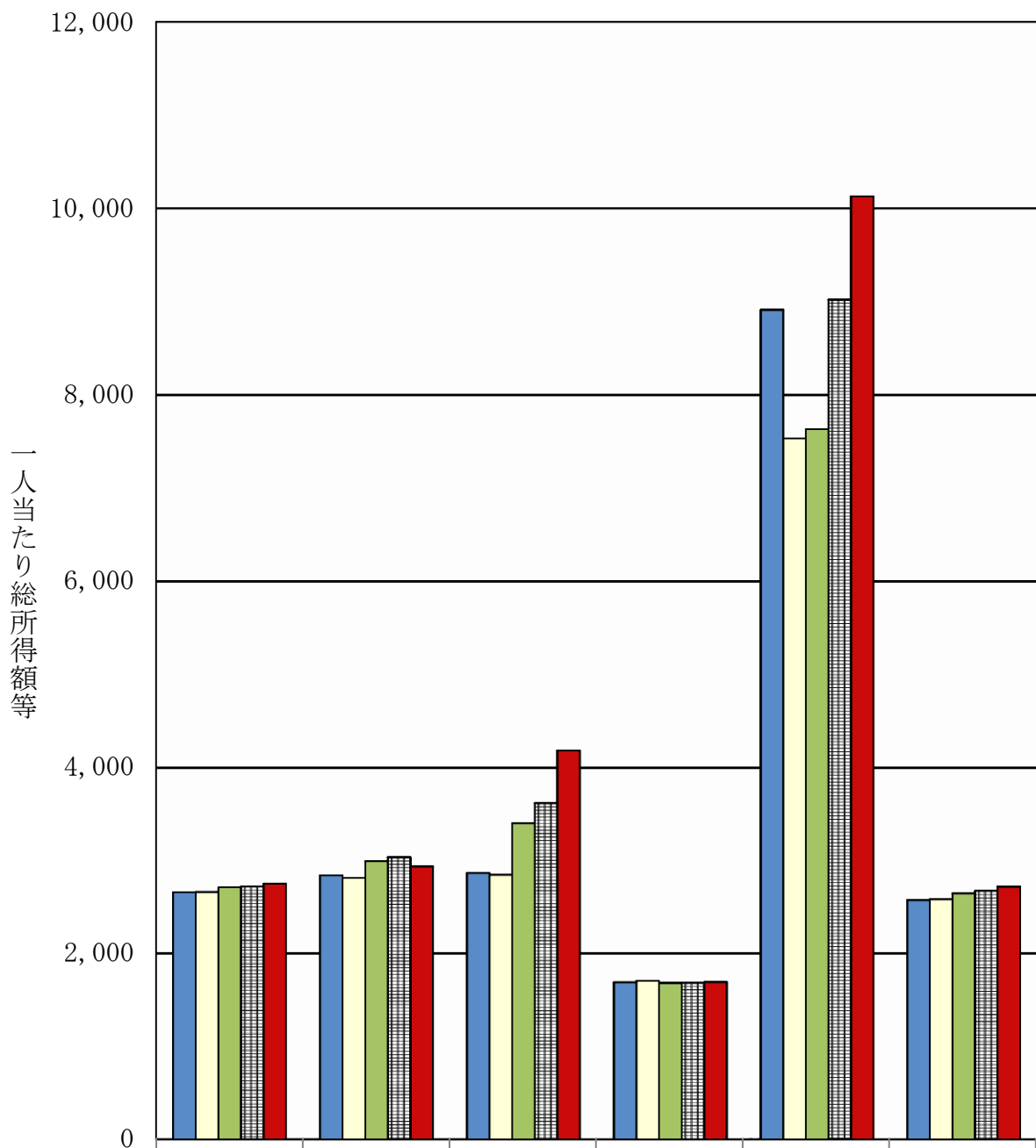
※分離課税所得者欄の総所得金額等は、総所得金額等、分離長期（短期）譲渡所得金額に係る所得金額（特別控除適用後）、株式等に係る譲渡所得金額、上場株式等に係る配当所得金額、先物取引に係る雑所得金額の合計

27			28			29			年度 区分
	構成比	前年度比		構成比	前年度比		構成比	前年度比	
42,192,051	82.2%	102.7%	43,031,492	81.4%	102.0%	43,911,952	80.8%	102.0%	給与所得者
25,624,173	82.4%	103.4%	26,088,044	81.1%	101.8%	26,757,974	80.3%	102.6%	
1,484,926	83.3%	103.4%	1,505,058	82.0%	101.4%	1,535,362	81.3%	102.0%	
15,537	80.2%	100.8%	15,806	80.0%	101.7%	15,949	79.9%	100.9%	
2,413,748	4.7%	105.2%	2,539,745	4.8%	105.2%	2,289,407	4.2%	90.1%	営業所得者
1,523,679	4.9%	107.0%	1,622,356	5.0%	106.5%	1,435,982	4.3%	88.5%	
88,477	5.0%	107.4%	93,886	5.1%	106.1%	82,190	4.4%	87.5%	
806	4.2%	98.9%	836	4.2%	103.7%	779	3.9%	93.2%	
1,684,582	3.3%	129.1%	2,096,267	4.0%	124.4%	2,700,217	5.0%	128.8%	農業所得者
1,042,312	3.4%	145.9%	1,368,495	4.3%	131.3%	1,856,207	5.6%	135.6%	
60,860	3.4%	147.9%	80,372	4.4%	132.1%	109,010	5.8%	135.6%	
495	2.6%	108.1%	579	2.9%	117.0%	645	3.2%	111.4%	
4,056,429	7.9%	95.0%	4,067,323	7.7%	100.3%	4,195,409	7.7%	103.1%	その他の所得者
2,091,487	6.7%	95.2%	2,093,224	6.5%	100.1%	2,161,610	6.5%	103.3%	
117,823	6.6%	95.0%	118,200	6.4%	100.3%	121,648	6.4%	102.9%	
2,408	12.4%	96.3%	2,413	12.2%	100.2%	2,477	12.4%	102.7%	
961,633	1.9%	92.5%	1,136,553	2.1%	118.2%	1,245,903	2.3%	109.6%	分離課税所得者
815,684	2.6%	93.1%	982,677	3.1%	120.5%	1,094,711	3.3%	111.4%	
30,553	1.7%	88.5%	37,565	2.0%	123.0%	39,895	2.1%	106.2%	
126	0.7%	91.3%	126	0.6%	100.0%	123	0.6%	97.6%	
51,308,443	100.0%	102.7%	52,871,380	100.0%	103.0%	54,342,888	100.0%	102.8%	合計
31,097,335	100.0%	103.7%	32,154,796	100.0%	103.4%	33,306,484	100.0%	103.6%	
1,782,639	100.0%	103.8%	1,835,081	99.9%	102.9%	1,888,105	100.0%	102.9%	
19,372	100.1%	100.2%	19,760	99.9%	102.0%	19,973	100.0%	101.1%	

課税状況調による

5 所得者別 1 人当たりの総所得額等の推移

単位：千円



	給与	営業等	農業	その他	分離	計
■25年度	2,661	2,843	2,867	1,692	8,911	2,576
□26年度	2,663	2,816	2,848	1,708	7,533	2,585
■27年度	2,716	2,995	3,403	1,685	7,632	2,649
■28年度	2,722	3,038	3,620	1,686	9,020	2,676
■29年度	2,753	2,939	4,186	1,694	10,129	2,721

6 個人県民税の推移

(1) 個人県民税の税額（当初調定）

区分		年度				
		25	26	27	28	29
普通徴収	均等割額 (千円)	13,635	17,270	16,780	16,594	16,028
	所得割額 (千円)	349,731	336,508	350,057	367,703	385,595
	計 (千円)	363,366	353,778	366,837	384,297	401,623
	納税義務者数 (人)	10,253	9,995	9,697	9,796	9,684
特別徴収 給与	均等割額 (千円)	16,235	22,118	22,884	23,438	23,910
	所得割額 (千円)	759,836	768,834	801,786	817,359	834,637
	計 (千円)	776,071	790,952	824,670	840,797	858,547
	納税義務者数 (人)	10,823	11,059	11,442	11,720	11,955
特別徴収 公的年金	均等割額 (千円)	3,597	5,066	5,050	5,334	5,614
	所得割額 (千円)	39,825	39,567	36,207	35,532	38,127
	計 (千円)	43,422	44,633	41,257	40,866	43,741
	納税義務者数 (人)	2,655	2,833	2,838	3,018	3,214
合計	均等割額 (千円)	33,467	44,454	44,714	45,366	45,552
	所得割額 (千円)	1,149,392	1,144,909	1,188,050	1,220,594	1,258,359
	計 (千円)	1,182,859	1,189,363	1,232,764	1,265,960	1,303,911
	納税義務者数 (人)	22,311	22,227	22,357	22,683	22,776
特別徴収義務者数 (人)		2,026	2,043	2,156	2,242	2,296

※普通徴収及び特別徴収の納税義務者数については、2以上の徴収区分に該当する場合、該当する区分につきそれぞれ1人として集計しているが、合計欄の納税義務者数については実人数で集計しているため、徴収区分ごとの人数の合計値とは異なる

※個人県民税の均等割には「長野県森林づくり県民税」が上乗せされている（平成20年度から）

(2) 個人県民税の納税義務者数（当初調定）

（単位：人）

区分		年度				
		25	26	27	28	29
均等割のみの者		2,938	2,909	2,990	3,042	2,917
均等割及び所得割の者		19,373	19,318	19,367	19,641	19,859
合計		22,311	22,227	22,357	22,683	22,776

（単位：円）

(3) 個人県民税の納税義務者1人当たりの税額（当初調定）

区分		年度				
		25	26	27	28	29
普通徴収者1人当たり		35,440	35,395	37,830	39,230	41,473
特別徴収者（給与）1人当たり		71,706	71,521	72,074	71,740	71,815
特別徴収者（年金）1人当たり		16,355	15,755	14,537	13,541	13,610
納税義務者1人当たり		53,017	53,510	55,140	55,811	57,249

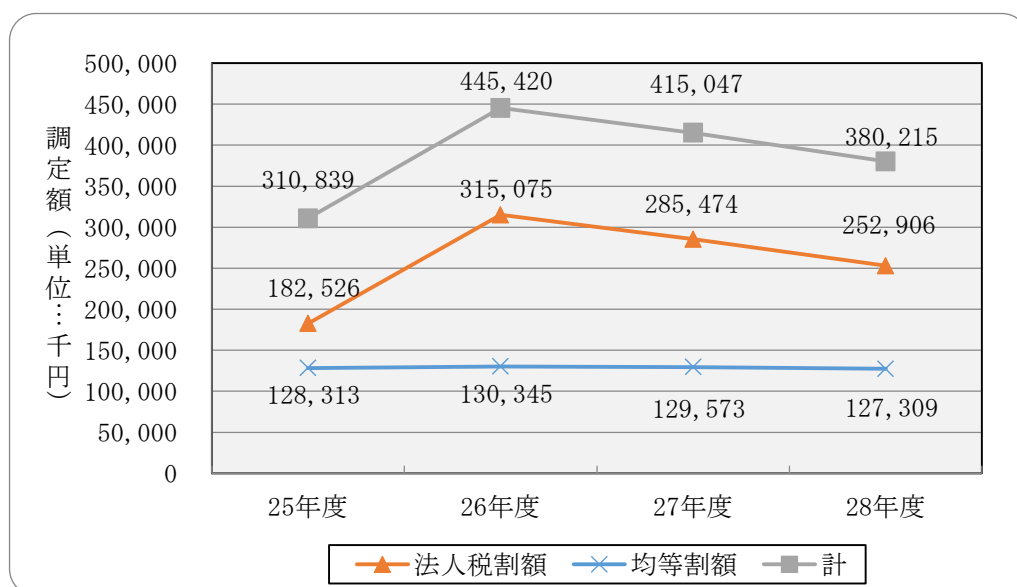
7 法人市民税の推移

(1) 法人市民税の調定額

区分 年度	調定額 (現年課税分)			前年度比
	法人税割 (円)	均等割 (円)	計 (円)	
25	182,526,400	128,312,800	310,839,200	83.4%
26	315,075,400	130,344,700	445,420,100	143.3%
27	285,473,800	129,573,200	415,047,000	93.2%
28	252,905,800	127,308,900	380,214,700	91.6%

- ・平成24年 4月1日改正 均等割額 : 超過税率(1.1倍) → 標準税率(1.0倍)
- ・平成26年10月1日改正 法人税割税率 : 平成26年9月30日までに開始した事業年度 14.7%
平成26年10月1日以後に開始する事業年度 12.1%

○法人市民税の調定額の推移



(2) 法人市民税の納税義務者数

区分 年度	1号	2号	3号	4号	5号	6号	7号	8号	9号	計
25	991	5	196	12	39	0	61	3	8	1,315
26	979	8	189	13	37	0	58	3	8	1,295
27	945	5	185	13	40	2	59	3	7	1,259
28	935	5	187	15	43	2	65	3	7	1,262

課税状況調による

※法人の区分は地方税法第312条第1項の規定による