

IV 市民税・県民税

1 個人市民税の推移

(1) 個人市民税の税額

区分		年度	24	25	26	27	28	
普通徴収	均等割額 (千円)		27,555	28,015	31,205	30,172	30,072	
	所得割額 (千円)		508,709	529,808	510,005	529,158	558,161	
	計 (千円)		536,264	557,823	541,210	559,330	588,233	
	納税義務者数 (人)		10,105	10,253	9,995	9,697	9,796	
特別徴収	給与	均等割額 (千円)	32,556	32,469	38,707	40,047	41,017	
		所得割額 (千円)	1,151,783	1,140,007	1,153,506	1,202,955	1,227,935	
		計 (千円)	1,184,339	1,172,476	1,192,213	1,243,002	1,268,952	
		納税義務者数 (人)	10,852	10,823	11,059	11,442	11,720	
	公的年金	均等割額 (千円)	6,441	6,449	7,885	8,033	8,303	
		所得割額 (千円)	56,034	54,772	54,357	50,526	48,983	
		計 (千円)	62,475	61,221	62,242	58,559	57,286	
		納税義務者数 (人)	2,587	2,655	2,833	2,838	3,018	
	合計	均等割額 (千円)		66,552	66,933	77,797	78,252	79,392
		所得割額 (千円)		1,716,526	1,724,587	1,717,868	1,782,639	1,835,079
		計 (千円)		1,783,078	1,791,520	1,795,665	1,860,891	1,914,471
		納税義務者数 (人)		22,184	22,311	22,227	22,357	22,683
特別徴収義務者数 (人)			2,026	2,043	2,156	2,242	2,296	

課税状況調による

※普通徴収及び特別徴収の納税義務者数については、2以上の徴収区分に該当する場合、該当する区分につきそれぞれ1人として集計しているが、合計欄の納税義務者数については実人数で集計しているため、徴収区分ごとの人数の合計値とは異なる

(2) 個人市民税の納税義務者数

(単位：人)

区分	年度	24	25	26	27	28
均等割のみの者		2,908	2,928	2,896	2,985	2,923
均等割及び所得割の者		19,276	19,383	19,331	19,372	19,760
合計		22,184	22,311	22,227	22,357	22,683

課税状況調による

(3) 個人市民税の納税義務者1人当たりの税額

(単位：円)

区分	年度	24	25	26	27	28
普通徴収者1人当たり		53,069	54,406	54,148	57,681	60,048
特別徴収者(給与)1人当たり		109,136	108,332	107,805	108,635	108,272
特別徴収者(年金)1人当たり		24,150	23,059	21,970	20,634	18,981
納税義務者1人当たり		80,377	80,298	80,788	83,235	84,401

課税状況調による

2 平成28年度 個人市民税の所得者別課税状況

所得者区分		均等割のみ納める者		均等割と所得割を納める者			合計	
		納税義務者 (人)	均等割額 (千円)	納税義務者 (人)	均等割額 (千円)	所得割額 (千円)	納税義務者 (人)	税額 (千円)
給与所得者		1,484	5,194	15,851	55,479	1,518,907	17,335	1,579,580
事業所得者	営業等所得者	190	665	838	2,933	95,434	1,028	99,032
	農業所得者	122	427	581	2,034	81,405	703	83,866
その他の所得者		926	3,241	2,490	8,715	139,333	3,416	151,289
家屋敷等のみの者		201	704				201	704
合計		2,923	10,231	19,760	69,161	1,835,079	22,683	1,914,471

※所得者区分において、2以上の所得を有する場合は、最も大きい所得に係る所得者として区分

※家屋敷等のみの者の欄は、地方税法第294条第1項第2号に係るもの

3 平成28年度 個人市民税の課税標準額段階別の所得割課税状況

課税標準額の段階	納税義務者 (人)						総所	
	給与	営業等	農業	その他	分離	計	給与	営業等
10万円以下	639	50	25	242	34	990	390,618	43,282
10万円超 100万円以下	5,778	356	201	1,571	30	7,936	7,855,982	520,615
100万円 " 200万円 "	4,974	203	127	398	21	5,723	12,360,216	504,255
200万円 " 300万円 "	2,556	111	72	104	13	2,856	9,762,557	419,290
300万円 " 400万円 "	1,101	34	43	38	8	1,224	5,590,678	166,219
400万円 " 550万円 "	443	33	55	31	6	568	2,842,597	201,762
550万円 " 700万円 "	113	21	23	13	2	172	919,985	157,662
700万円 " 1000万円 "	100	12	19	10	5	146	1,034,843	131,303
1000万円超	102	16	14	6	7	145	2,274,016	395,357
合計 (A)	15,806	836	579	2,413	126	19,760	43,031,492	2,539,745
所得者別構成比	80.0%	4.2%	2.9%	12.2%	0.6%	99.9%	81.4%	4.8%
前年度 (H27) 合計 (B)	15,537	806	495	2,408	126	19,372	42,192,051	2,413,748
合計の前年度比 (A)/(B)	101.7%	103.7%	117.0%	100.2%	100.0%	102.0%	102.0%	105.2%

※分離課税所得のある者は、他の所得の有無に関係なく「分離」に区分

※「分離」欄の総所得金額等は、総所得金額等、分離長期（短期）譲渡所得金額に係る所得金額（特別控除適用後）、株式等に係る譲渡所得金額、上場株式等に係る配当所得金額、先物取引に係る雑所得金額の合計

納税義務者1人当たり税額 (円)	合計の構成比		前年度(H27)の合計		合計の前年度比	
	納税義務者	税 額	納税義務者 (人)	税 額 (千円)	納税義務者	税 額
91,121	76.4%	82.5%	17,096	1,557,323	101.4%	101.4%
96,335	4.5%	5.2%	999	92,142	102.9%	107.5%
119,297	3.1%	4.4%	641	63,836	109.7%	131.4%
44,288	15.1%	7.9%	3,390	146,781	100.8%	103.1%
3,502	0.9%	0.0%	231	809	87.0%	87.0%
84,401	100.0%	100.0%	22,357	1,860,891	101.5%	102.9%

課税状況調による

得 金 額 等 (千円)				所 得 割 額 (千円)					
農業	その他	分離	計	給与	営業等	農業	その他	分離	計
25,926	177,774	174,992	812,592	1,071	86	38	445	4,554	6,194
316,929	1,966,775	228,151	10,888,452	178,281	9,776	5,476	40,536	6,169	240,238
340,974	888,266	142,680	14,236,391	406,272	16,546	10,362	30,759	3,648	467,587
274,492	365,409	124,328	10,946,076	364,488	16,122	10,730	14,796	4,275	410,411
207,456	178,443	125,411	6,268,207	222,720	6,990	8,888	7,582	4,068	250,248
347,886	181,977	62,407	3,636,629	119,669	9,060	15,438	8,373	2,379	154,919
178,310	98,703	21,016	1,375,676	41,237	7,693	8,642	4,594	903	63,069
189,181	95,488	65,856	1,516,671	48,034	6,254	9,381	4,861	2,652	71,182
215,113	114,488	191,712	3,190,686	119,639	21,359	11,417	6,254	8,917	167,586
2,096,267	4,067,323	1,136,553	52,871,380	1,501,411	93,886	80,372	118,200	37,565	1,831,434
4.0%	7.7%	2.1%	100.0%	82.0%	5.1%	4.4%	6.5%	2.1%	100.1%
1,684,582	4,056,429	961,633	51,308,443	1,484,926	88,477	60,860	117,823	30,553	1,782,639
124.4%	100.3%	118.2%	103.0%	101.1%	106.1%	132.1%	100.3%	123.0%	102.7%

課税状況調による

4 個人市民税の所得者別の所得割課税

区 分		年 度		24		25	
				構 成 比	前年度比	構 成 比	前年度比
給与所得者	総所得額等 (千円)	41,563,487	84.0%	100.4%	41,397,343	82.9%	99.6%
	課税標準額 (千円)	25,423,844	84.8%	106.5%	25,113,513	83.5%	98.8%
	所得割額 (千円)	1,471,168	85.7%	107.1%	1,454,067	84.3%	98.8%
	納税義務者数 (人)	15,569	80.8%	100.7%	15,557	80.3%	99.9%
営業所得者	総所得額等 (千円)	2,181,783	4.4%	102.7%	2,217,668	4.4%	101.6%
	課税標準額 (千円)	1,337,460	4.5%	109.1%	1,367,299	4.5%	102.2%
	所得割額 (千円)	76,575	4.5%	108.7%	79,180	4.6%	103.4%
	納税義務者数 (人)	786	4.1%	104.1%	780	4.0%	99.2%
農業所得者	総所得額等 (千円)	686,442	1.4%	86.3%	1,227,244	2.5%	178.8%
	課税標準額 (千円)	335,992	1.1%	97.6%	684,766	2.3%	203.8%
	所得割額 (千円)	18,829	1.1%	99.2%	39,227	2.3%	208.3%
	納税義務者数 (人)	294	1.5%	88.3%	428	2.2%	145.6%
その他の所得者	総所得額等 (千円)	4,316,669	8.7%	98.3%	4,273,426	8.6%	99.0%
	課税標準額 (千円)	2,245,901	7.5%	99.7%	2,207,716	7.3%	98.3%
	所得割額 (千円)	126,780	7.4%	99.6%	125,026	7.2%	98.6%
	納税義務者数 (人)	2,542	13.2%	100.9%	2,526	13.0%	99.4%
分離課税所得者	総所得額等 (千円)	742,914	1.5%	102.2%	819,828	1.6%	110.4%
	課税標準額 (千円)	639,245	2.1%	101.2%	713,993	2.4%	111.7%
	所得割額 (千円)	23,174	1.3%	93.8%	27,087	1.6%	116.9%
	納税義務者数 (人)	85	0.4%	100.0%	92	0.5%	108.2%
合 計	総所得額等 (千円)	49,491,295	100.0%	100.1%	49,935,509	100.0%	100.9%
	課税標準額 (千円)	29,982,442	100.0%	105.9%	30,087,287	100.0%	100.3%
	所得割額 (千円)	1,716,526	100.0%	106.3%	1,724,587	100.0%	100.5%
	納税義務者数 (人)	19,276	100.0%	100.7%	19,383	100.0%	100.6%

※分離課税所得のある者は、他の所得の有無に関係なく分離課税所得者に区分

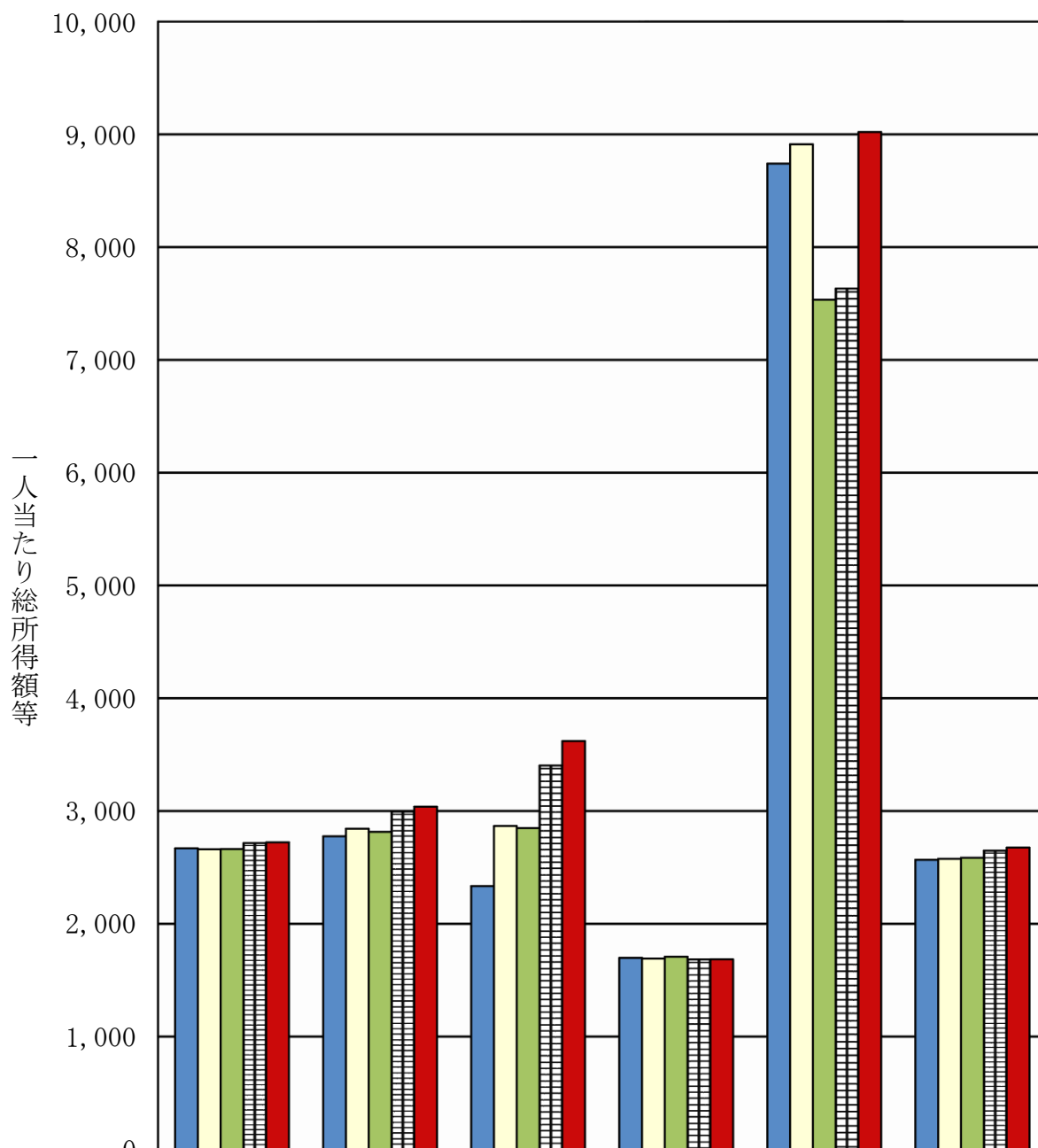
※分離課税所得者欄の総所得金額等は、総所得金額等、分離長期（短期）譲渡所得金額に係る所得金額（特別控除適用後）、株式等に係る譲渡所得金額、上場株式等に係る配当所得金額、先物取引に係る雑所得金額の合計

26			27			28			年度 区分
	構成比	前年度比		構成比	前年度比		構成比	前年度比	
41,067,221	82.2%	99.2%	42,192,051	82.2%	102.7%	43,031,492	81.4%	102.0%	給与所得者
24,770,497	82.6%	98.6%	25,624,173	82.4%	103.4%	26,088,044	81.1%	101.8%	
1,435,861	83.6%	98.7%	1,484,926	83.3%	103.4%	1,505,058	82.0%	101.4%	
15,420	79.8%	99.1%	15,537	80.2%	100.8%	15,806	80.0%	101.7%	
2,294,751	4.6%	103.5%	2,413,748	4.7%	105.2%	2,539,745	4.8%	105.2%	営業所得者
1,424,394	4.8%	104.2%	1,523,679	4.9%	107.0%	1,622,356	5.0%	106.5%	
82,391	4.8%	104.1%	88,477	5.0%	107.4%	93,886	5.1%	106.1%	
815	4.2%	104.5%	806	4.2%	98.9%	836	4.2%	103.7%	
1,304,516	2.6%	106.3%	1,684,582	3.3%	129.1%	2,096,267	4.0%	124.4%	農業所得者
714,591	2.4%	104.4%	1,042,312	3.4%	145.9%	1,368,495	4.3%	131.3%	
41,139	2.4%	104.9%	60,860	3.4%	147.9%	80,372	4.4%	132.1%	
458	2.4%	107.0%	495	2.6%	108.1%	579	2.9%	117.0%	
4,270,460	8.5%	99.9%	4,056,429	7.9%	95.0%	4,067,323	7.7%	100.3%	その他の所得者
2,195,968	7.3%	99.5%	2,091,487	6.7%	95.2%	2,093,224	6.5%	100.1%	
123,965	7.2%	99.2%	117,823	6.6%	95.0%	118,200	6.4%	100.3%	
2,500	12.9%	99.0%	2,408	12.4%	96.3%	2,413	12.2%	100.2%	
1,039,550	2.1%	126.8%	961,633	1.9%	92.5%	1,136,553	2.1%	118.2%	分離課税所得者
875,824	2.9%	122.7%	815,684	2.6%	93.1%	982,677	3.1%	120.5%	
34,512	2.0%	127.4%	30,553	1.7%	88.5%	37,565	2.0%	123.0%	
138	0.7%	150.0%	126	0.7%	91.3%	126	0.6%	100.0%	
49,976,498	100.0%	100.1%	51,308,443	100.0%	102.7%	52,871,380	100.0%	103.0%	合計
29,981,274	100.0%	99.6%	31,097,335	100.0%	103.7%	32,154,796	100.0%	103.4%	
1,717,868	100.0%	99.6%	1,782,639	100.0%	103.8%	1,835,081	99.9%	102.9%	
19,331	100.0%	99.7%	19,372	100.1%	100.2%	19,760	99.9%	102.0%	

課税状況調による

5 所得者別 1 人当たりの総所得額等の推移

単位：千円



	給与	営業等	農業	その他	分離	計
■24年度	2,670	2,776	2,335	1,698	8,740	2,568
□25年度	2,661	2,843	2,867	1,692	8,911	2,576
■26年度	2,663	2,816	2,848	1,708	7,533	2,585
■27年度	2,716	2,995	3,403	1,685	7,632	2,649
■28年度	2,722	3,038	3,620	1,686	9,020	2,676

6 個人県民税の推移

(1) 個人県民税の税額（当初調定）

区分		年度				
		24	25	26	27	28
普通徴収	均等割額 (千円)	13,435	13,635	17,270	16,780	16,594
	所得割額 (千円)	335,925	349,731	336,508	350,057	367,703
	計 (千円)	349,360	363,366	353,778	366,837	384,297
	納税義務者数 (人)	10,105	10,253	9,995	9,697	9,796
特別徴収	給与					
	均等割額 (千円)	16,278	16,235	22,118	22,884	23,438
	所得割額 (千円)	767,706	759,836	768,834	801,786	817,359
	計 (千円)	783,984	776,071	790,952	824,670	840,797
徴収	公的年金					
	均等割額 (千円)	3,563	3,597	5,066	5,050	5,334
	所得割額 (千円)	40,384	39,825	39,567	36,207	35,532
	計 (千円)	43,947	43,422	44,633	41,257	40,866
合計	均等割額 (千円)	33,276	33,467	44,454	44,714	45,366
	所得割額 (千円)	1,144,015	1,149,392	1,144,909	1,188,050	1,220,594
	計 (千円)	1,177,291	1,182,859	1,189,363	1,232,764	1,265,960
	納税義務者数 (人)	22,184	22,311	22,227	22,357	22,683
特別徴収義務者数 (人)		2,026	2,043	2,156	2,242	2,296

※普通徴収及び特別徴収の納税義務者数については、2以上の徴収区分に該当する場合、該当する区分につきそれぞれ1人として集計しているが、合計欄の納税義務者数については実人数で集計しているため、徴収区分ごとの人数の合計値とは異なる

※個人県民税の均等割には「長野県森林づくり県民税」が上乗せされている（平成20年度から）

(2) 個人県民税の納税義務者数（当初調定）

（単位：人）

区分		年度				
		24	25	26	27	28
均等割のみの者		2,922	2,938	2,909	2,990	3,042
均等割及び所得割の者		19,262	19,373	19,318	19,367	19,641
合計		22,184	22,311	22,227	22,357	22,683

(3) 個人県民税の納税義務者1人当たりの税額（当初調定）

0（単位：円）

区分		年度				
		24	25	26	27	28
普通徴収者1人当たり		34,573	35,440	35,395	37,830	39,230
特別徴収者（給与）1人当たり		72,243	71,706	71,521	72,074	71,740
特別徴収者（年金）1人当たり		16,988	16,355	15,755	14,537	13,541
納税義務者1人当たり		53,069	53,017	53,510	55,140	55,811

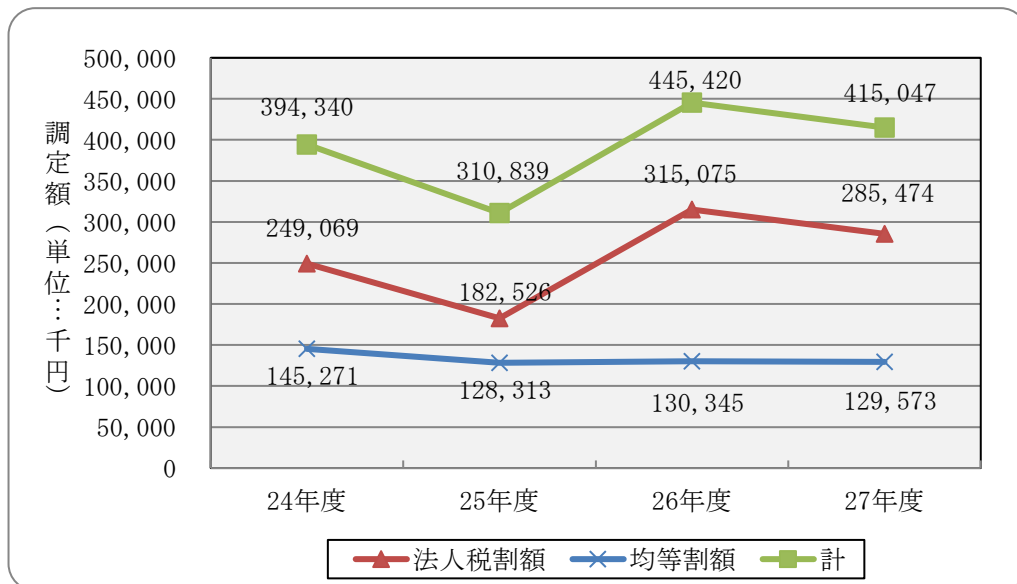
7 法人市民税の推移

(1) 法人市民税の調定額

区分 年度	調定額 (現年課税分)			前年度比
	法人税割 (円)	均等割 (円)	計 (円)	
24	249,069,000	145,270,600	394,339,600	105.8%
25	182,526,400	128,312,800	310,839,200	78.8%
26	315,075,400	130,344,700	445,420,100	143.3%
27	285,473,800	129,573,200	415,047,000	93.2%

- ・平成24年 4月1日改正 均等割額 : 超過税率(1.1倍) → 標準税率(1.0倍)
- ・平成26年10月1日改正 法人税割税率 : 平成26年9月30日までに開始した事業年度 14.7%
平成26年10月1日以後に開始する事業年度 12.1%

○法人市民税の調定額の推移



(2) 法人市民税の納税義務者数

区分 年度	1号	2号	3号	4号	5号	6号	7号	8号	9号	計
24	973	5	194	14	40	0	59	3	8	1,296
25	991	5	196	12	39	0	61	3	8	1,315
26	979	8	189	13	37	0	58	3	8	1,295
27	945	5	185	13	40	2	59	3	7	1,259

課税状況調による

※法人の区分は地方税法第312条第1項の規定による