

IV 市民税・県民税

1 個人市民税の推移

(1) 個人市民税の税額

区分		年度	22	23	24	25	26
普通徴収	均等割額 (千円)		28,012	28,506	27,555	28,015	31,205
	所得割額 (千円)		532,053	508,989	508,709	529,808	510,005
	計 (千円)		560,065	537,495	536,264	557,823	541,210
	納税義務者数 (人)		10,255	10,398	10,105	10,253	9,995
特別徴収	給与	均等割額 (千円)	31,719	31,896	32,556	32,469	38,707
		所得割額 (千円)	1,021,510	1,050,583	1,151,783	1,140,007	1,153,506
		計 (千円)	1,053,229	1,082,479	1,184,339	1,172,476	1,192,213
		納税義務者数 (人)	10,575	10,632	10,852	10,823	11,059
	公的年金	均等割額 (千円)	6,203	6,312	6,441	6,449	7,885
		所得割額 (千円)	53,569	54,994	56,034	54,772	54,357
		計 (千円)	59,772	61,306	62,475	61,221	62,242
		納税義務者数 (人)	2,456	2,496	2,587	2,655	2,833
	合計	均等割額 (千円)	65,934	66,714	66,552	66,933	77,797
		所得割額 (千円)	1,607,132	1,614,566	1,716,526	1,724,587	1,717,868
		計 (千円)	1,673,066	1,681,280	1,783,078	1,791,520	1,795,665
		納税義務者数 (人)	21,978	22,238	22,184	22,311	22,227
特別徴収義務者数 (人)			2,001	1,996	2,026	2,043	2,156

課税状況調による

※普通徴収及び特別徴収の納税義務者数については、2以上の徴収区分に該当する場合、該当する区分につきそれぞれ1人として集計しているが、合計欄の納税義務者数については実人数で集計しているため、徴収区分ごとの人数の合計値とは異なる

(2) 個人市民税の納税義務者数

(単位：人)

区分	年度	22	23	24	25	26
均等割のみの者		3,039	3,092	2,908	2,928	2,896
均等割及び所得割の者		18,939	19,146	19,276	19,383	19,331
合計		21,978	22,238	22,184	22,311	22,227

課税状況調による

(3) 個人市民税の納税義務者1人当たりの税額

(単位：円)

区分	年度	22	23	24	25	26
普通徴収者1人当たり		54,614	51,692	53,069	54,406	54,148
特別徴収者(給与)1人当たり		99,596	101,813	109,136	108,332	107,805
特別徴収者(年金)1人当たり		24,337	24,562	24,150	23,059	21,970
納税義務者1人当たり		76,125	75,604	80,377	80,298	80,788

課税状況調による

2 平成26年度 個人市民税の所得者別課税状況

所得者区分		均等割のみ納める者		均等割と所得割を納める者			合計	
		納税義務者 (人)	均等割額 (千円)	納税義務者 (人)	均等割額 (千円)	所得割額 (千円)	納税義務者 (人)	税額 (千円)
給与所得者		1,473	5,156	15,464	54,124	1,452,567	16,937	1,511,847
事業所得者	営業等所得者	178	623	819	2,867	83,957	997	87,447
	農業所得者	151	529	462	1,617	42,229	613	44,375
その他の所得者		863	3,021	2,586	9,051	139,115	3,449	151,187
家屋敷等のみの者		231	809				231	809
合計		2,896	10,138	19,331	67,659	1,717,868	22,227	1,795,665

※所得者区分において、2以上の所得を有する場合は、最も大きい所得に係る所得者として区分

※家屋敷等のみの者の欄は、地方税法第294条第1項第2号に係るもの

3 平成26年度 個人市民税の課税標準額段階別の所得割課税状況

課税標準額の段階	納税義務者 (人)						総所	
	給与	営業等	農業	その他	分離	計	給与	営業等
10万円以下	638	67	35	195	38	973	398,607	52,112
10万円超 100万円以下	5,760	340	197	1,614	34	7,945	7,861,486	502,282
100万円〃 200万円〃	4,941	216	93	487	24	5,761	12,248,668	545,954
200万円〃 300万円〃	2,370	89	69	101	11	2,640	9,011,855	325,318
300万円〃 400万円〃	1,030	53	34	45	11	1,173	5,198,813	256,968
400万円〃 550万円〃	381	17	13	31	6	448	2,422,837	97,613
550万円〃 700万円〃	121	7	7	13	1	149	985,270	53,123
700万円〃 1000万円〃	82	8	8	12	4	114	846,381	76,499
1000万円超	97	18	2	2	9	128	2,093,304	384,882
合計 (A)	15,420	815	458	2,500	138	19,331	41,067,221	2,294,751
所得者別構成比	79.8%	4.2%	2.4%	12.9%	0.7%	100.0%	82.2%	4.6%
前年度(H25)合計(B)	15,557	780	428	2,526	92	19,383	41,397,343	2,217,668
合計の前年度比(A)/(B)	99.1%	104.5%	107.0%	99.0%	150.0%	99.7%	99.2%	103.5%

※分離課税所得のある者は、他の所得の有無に関係なく「分離」に区分

※「分離」欄の総所得金額等は、総所得金額等、分離長期(短期)譲渡所得金額に係る所得金額(特別控除適用後)、株式等に係る譲渡所得金額、上場株式等に係る配当所得金額、先物取引に係る雑所得金額の合計

納税義務者1人当たり税額 (円)	合計の構成比		前年度(H25)の合計		合計の前年度比	
	納税義務者	税 額	納税義務者 (人)	税 額 (千円)	納税義務者	税 額
89,263	76.2%	84.2%	17,111	1,512,220	99.0%	100.0%
87,710	4.5%	4.9%	985	84,564	101.2%	103.4%
72,390	2.8%	2.5%	577	40,958	106.2%	108.3%
43,835	15.5%	8.4%	3,408	153,088	101.2%	98.8%
3,502	1.0%	0.0%	230	690	100.4%	117.2%
80,788	100.0%	100.0%	22,311	1,791,520	99.6%	100.2%

課税状況調による

得 金 額 等 (千円)				所 得 割 額 (千円)					
農業	その他	分離	計	給与	営業等	農業	その他	分離	計
31,844	147,010	179,162	808,735	1,061	115	65	355	4,458	6,054
346,207	2,036,308	170,726	10,917,009	181,489	9,184	5,195	42,047	4,200	242,115
247,719	1,096,429	123,716	14,262,486	405,593	17,803	7,494	37,773	3,344	472,007
264,577	349,728	79,752	10,031,230	338,082	12,742	10,048	14,035	2,453	377,360
170,121	210,609	92,617	5,929,128	208,792	10,834	7,043	9,088	3,376	239,133
84,651	181,842	45,242	2,832,185	102,943	4,751	3,510	8,333	1,733	121,270
54,028	98,177	8,960	1,199,558	44,708	2,596	2,546	4,776	373	54,999
82,113	108,813	59,609	1,173,415	40,558	3,698	4,003	5,272	2,616	56,147
23,256	41,544	279,766	2,822,752	112,635	20,668	1,235	2,286	11,959	148,783
1,304,516	4,270,460	1,039,550	49,976,498	1,435,861	82,391	41,139	123,965	34,512	1,717,868
2.6%	8.5%	2.1%	100.0%	83.6%	4.8%	2.4%	7.2%	2.0%	100.0%
1,227,244	4,273,426	819,828	49,935,509	1,454,067	79,180	39,227	125,026	27,087	1,724,587
106.3%	99.9%	126.8%	100.1%	98.7%	104.1%	104.9%	99.2%	127.4%	99.6%

課税状況調による

4 個人市民税の所得者別の所得割課税

区分		年度	22		23		
				構成比	前年度比		構成比
給与所得者	総所得額等 (千円)	40,598,490	83.0%	91.8%	41,394,216	83.7%	102.0%
	課税標準額 (千円)	23,435,732	83.2%	89.7%	23,865,431	84.3%	101.8%
	所得割額 (千円)	1,347,368	83.8%	89.1%	1,373,087	85.0%	101.9%
	納税義務者数 (人)	15,309	80.8%	95.0%	15,454	80.7%	100.9%
営業所得者	総所得額等 (千円)	2,222,264	4.6%	90.0%	2,123,413	4.3%	95.6%
	課税標準額 (千円)	1,283,143	4.6%	87.0%	1,225,424	4.3%	95.5%
	所得割額 (千円)	73,724	4.6%	86.5%	70,465	4.4%	95.6%
	納税義務者数 (人)	778	4.1%	96.0%	755	3.9%	97.0%
農業所得者	総所得額等 (千円)	883,209	1.8%	85.2%	795,127	1.6%	90.0%
	課税標準額 (千円)	406,636	1.4%	80.5%	344,247	1.2%	84.7%
	所得割額 (千円)	22,793	1.4%	79.3%	18,972	1.2%	83.2%
	納税義務者数 (人)	335	1.8%	93.6%	333	1.7%	99.4%
その他の所得者	総所得額等 (千円)	4,520,466	9.2%	105.9%	4,390,824	8.9%	97.1%
	課税標準額 (千円)	2,456,989	8.7%	109.0%	2,251,599	8.0%	91.6%
	所得割額 (千円)	138,216	8.6%	108.7%	127,332	7.9%	92.1%
	納税義務者数 (人)	2,448	12.9%	102.7%	2,519	13.2%	102.9%
分離課税所得者	総所得額等 (千円)	677,286	1.4%	50.7%	727,122	1.5%	107.4%
	課税標準額 (千円)	592,493	2.1%	49.1%	631,537	2.2%	106.6%
	所得割額 (千円)	25,031	1.6%	48.4%	24,710	1.5%	98.7%
	納税義務者数 (人)	69	0.4%	69.0%	85	0.5%	123.2%
合計	総所得額等 (千円)	48,901,715	100.0%	91.7%	49,430,702	100.0%	101.1%
	課税標準額 (千円)	28,174,993	100.0%	89.2%	28,318,238	100.0%	100.5%
	所得割額 (千円)	1,607,132	100.0%	89.0%	1,614,566	100.0%	100.5%
	納税義務者数 (人)	18,939	100.0%	95.8%	19,146	100.0%	101.1%

※分離課税所得のある者は、他の所得の有無に関係なく分離課税所得者に区分

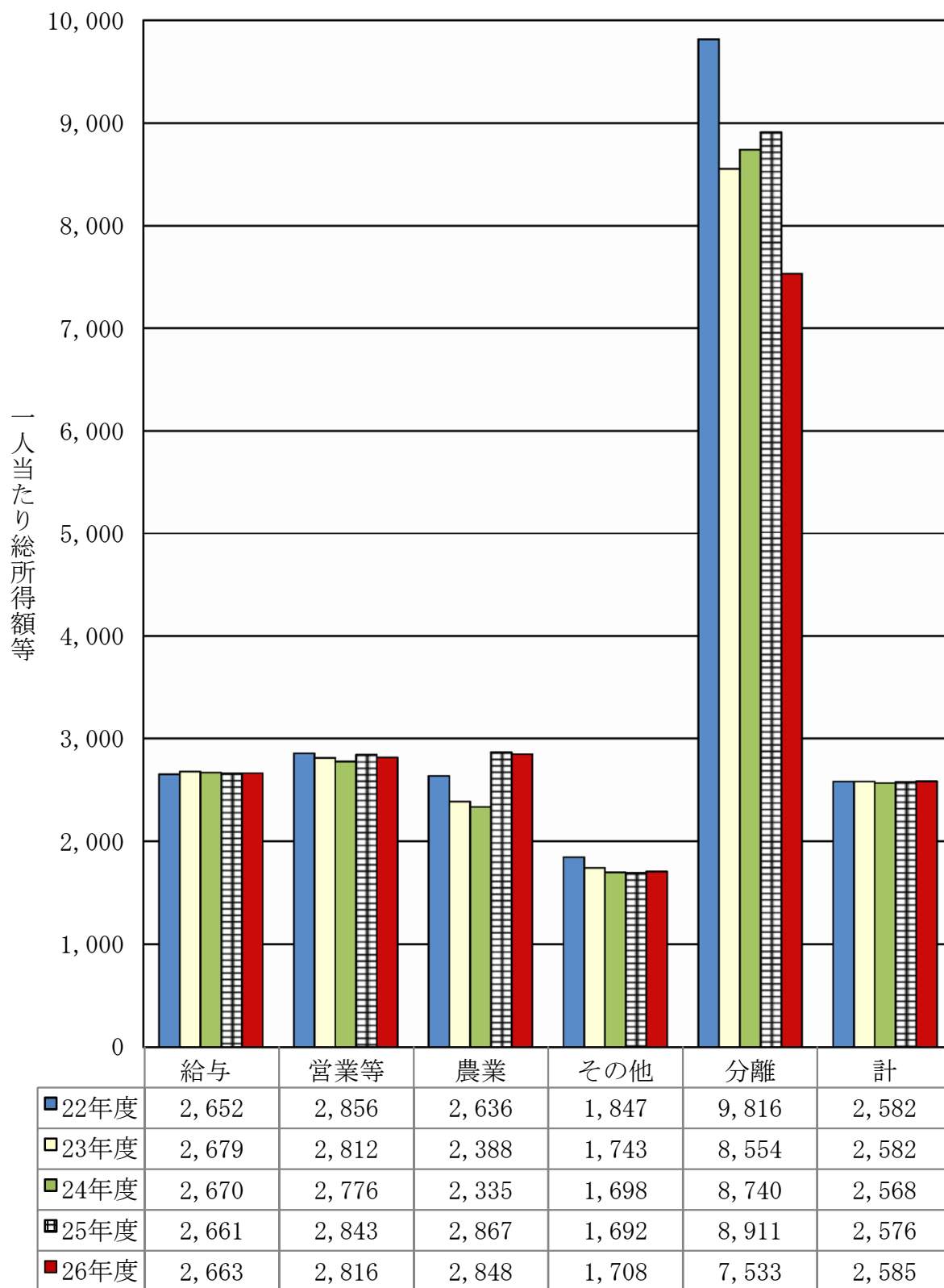
※分離課税所得者欄の総所得金額等は、総所得金額等、分離長期（短期）譲渡所得金額に係る所得金額（特別控除適用後）、株式等に係る譲渡所得金額、上場株式等に係る配当所得金額、先物取引に係る雑所得金額の合計

24			25			26			年度 区分
	構成比	前年度比		構成比	前年度比		構成比	前年度比	
41,563,487	84.0%	100.4%	41,397,343	82.9%	99.6%	41,067,221	82.2%	99.2%	給与所得者
25,423,844	84.8%	106.5%	25,113,513	83.5%	98.8%	24,770,497	82.6%	98.6%	
1,471,168	85.7%	107.1%	1,454,067	84.3%	98.8%	1,435,861	83.6%	98.7%	
15,569	80.8%	100.7%	15,557	80.3%	99.9%	15,420	79.8%	99.1%	
2,181,783	4.4%	102.7%	2,217,668	4.4%	101.6%	2,294,751	4.6%	103.5%	営業所得者
1,337,460	4.5%	109.1%	1,367,299	4.5%	102.2%	1,424,394	4.8%	104.2%	
76,575	4.5%	108.7%	79,180	4.6%	103.4%	82,391	4.8%	104.1%	
786	4.1%	104.1%	780	4.0%	99.2%	815	4.2%	104.5%	
686,442	1.4%	86.3%	1,227,244	2.5%	178.8%	1,304,516	2.6%	106.3%	農業所得者
335,992	1.1%	97.6%	684,766	2.3%	203.8%	714,591	2.4%	104.4%	
18,829	1.1%	99.2%	39,227	2.3%	208.3%	41,139	2.4%	104.9%	
294	1.5%	88.3%	428	2.2%	145.6%	458	2.4%	107.0%	
4,316,669	8.7%	98.3%	4,273,426	8.6%	99.0%	4,270,460	8.5%	99.9%	その他の所得者
2,245,901	7.5%	99.7%	2,207,716	7.3%	98.3%	2,195,968	7.3%	99.5%	
126,780	7.4%	99.6%	125,026	7.2%	98.6%	123,965	7.2%	99.2%	
2,542	13.2%	100.9%	2,526	13.0%	99.4%	2,500	12.9%	99.0%	
742,914	1.5%	102.2%	819,828	1.6%	110.4%	1,039,550	2.1%	126.8%	分離課税所得者
639,245	2.1%	101.2%	713,993	2.4%	111.7%	875,824	2.9%	122.7%	
23,174	1.3%	93.8%	27,087	1.6%	116.9%	34,512	2.0%	127.4%	
85	0.4%	100.0%	92	0.5%	108.2%	138	0.7%	150.0%	
49,491,295	100.0%	100.1%	49,935,509	100.0%	100.9%	49,976,498	100.0%	100.1%	合計
29,982,442	100.0%	105.9%	30,087,287	100.0%	100.3%	29,981,274	100.0%	99.6%	
1,716,526	100.0%	106.3%	1,724,587	100.0%	100.5%	1,717,868	100.0%	99.6%	
19,276	100.0%	100.7%	19,383	100.0%	100.6%	19,331	100.0%	99.7%	

課税状況調による

5 所得者別 1 人当たりの総所得額等の推移

単位：千円



6 個人県民税の推移

(1) 個人県民税の税額（当初調定）

区分		年度					
		22	23	24	25	26	
普通徴収	均等割額 (千円)	13,711	13,968	13,435	13,635	17,270	
	所得割額 (千円)	351,058	336,558	335,925	349,731	336,508	
	計 (千円)	364,769	350,526	349,360	363,366	353,778	
	納税義務者数 (人)	10,255	10,398	10,105	10,253	9,995	
特別徴収	給与	均等割額 (千円)	15,860	15,947	16,278	16,235	22,118
		所得割額 (千円)	680,847	700,260	767,706	759,836	768,834
		計 (千円)	696,707	716,207	783,984	776,071	790,952
		納税義務者数 (人)	10,575	10,632	10,852	10,823	11,059
徴収	公的年金	均等割額 (千円)	3,396	3,442	3,563	3,597	5,066
		所得割額 (千円)	39,048	39,226	40,384	39,825	39,567
		計 (千円)	42,444	42,668	43,947	43,422	44,633
		納税義務者数 (人)	2,456	2,496	2,587	2,655	2,833
合計	均等割額 (千円)	32,967	33,357	33,276	33,467	44,454	
	所得割額 (千円)	1,070,953	1,076,044	1,144,015	1,149,392	1,144,909	
	計 (千円)	1,103,920	1,109,401	1,177,291	1,182,859	1,189,363	
	納税義務者数 (人)	21,978	22,238	22,184	22,311	22,227	
特別徴収義務者数 (人)		2,001	1,996	2,026	2,043	2,156	

※普通徴収及び特別徴収の納税義務者数については、2以上の徴収区分に該当する場合、該当する区分につきそれぞれ1人として集計しているが、合計欄の納税義務者数については実人数で集計しているため、徴収区分ごとの人数の合計値とは異なる

※個人県民税の均等割には「長野県森林づくり県民税」が上乗せされている（平成20年度から）

(2) 個人県民税の納税義務者数（当初調定）

（単位：人）

区分		年度				
		22	23	24	25	26
均等割のみの者		3,052	3,101	2,922	2,938	2,909
均等割及び所得割の者		18,926	19,137	19,262	19,373	19,318
合計		21,978	22,238	22,184	22,311	22,227

(3) 個人県民税の納税義務者1人当たりの税額（当初調定）

（単位：円）

区分		年度				
		22	23	24	25	26
普通徴収者1人当たり		35,570	33,711	34,573	35,440	35,395
特別徴収者（給与）1人当たり		65,882	67,363	72,243	71,706	71,521
特別徴収者（年金）1人当たり		17,282	17,095	16,988	16,355	15,755
納税義務者1人当たり		50,228	49,888	53,069	53,017	53,510

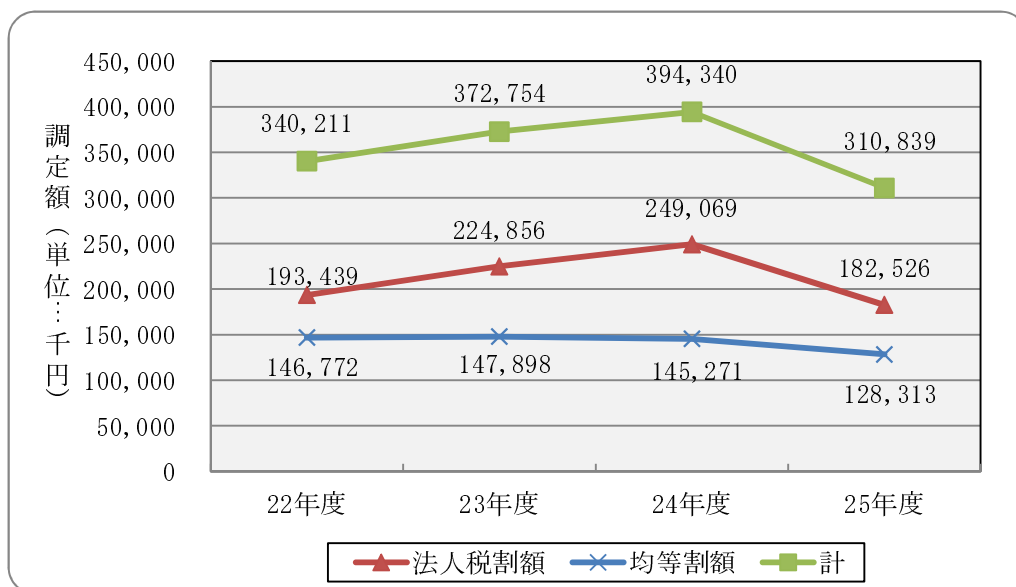
7 法人市民税の推移

(1) 法人市民税の調定額

区分 年度	調定額（現年課税分）			前年度比
	法人税割 (円)	均等割 (円)	計 (円)	
22	193,438,500	146,772,300	340,210,800	110.6%
23	224,855,600	147,898,100	372,753,700	109.6%
24	249,069,000	145,270,600	394,339,600	105.8%
25	182,526,400	128,312,800	310,839,200	78.8%

・平成24年4月1日改正 均等割額：超過税率(1.1倍) → 標準税率(1.0倍)

○法人市民税の調定額の推移



(2) 法人市民税の納税義務者数

区分 年度	区分									計
	1号	2号	3号	4号	5号	6号	7号	8号	9号	
22	995	4	199	12	44	0	70	3	8	1,335
23	976	5	196	14	41	0	63	3	8	1,306
24	973	5	194	14	40	0	59	3	8	1,296
25	991	5	196	12	39	0	61	3	8	1,315

課税状況調による

※法人の区分は地方税法第312条第1項の規定による