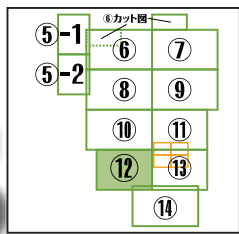


広域図⑫ (西部公民館周辺) 1/13,000



建設機械・特殊車両整備 P139 F-2

Kobayashi Construction Machine
株式会社コバヤシ建機

大型車両や除雪機、掃雪機など各種建設機械・車両を、常に安心かつ安全にご利用いただけるよう、万全のメンテナンスサポートをご提供しています。

■中野市江部1440-1
■TEL:0269-38-1990
■営業時間 / 9:00~18:00
■URL:https://k-kenki.jimdofree.com

土建業 P139 D-2

安心の街づくりのお手伝い

有限会社 高見澤土建

地域密着、安全・安心をモットーに営業しております！工事の大小問わず精一杯の力で仕事をしております。ご相談等ございましたら、お気軽にお立ち寄り下さい。

■中野市安源寺412
■TEL:0269-26-3497 ■FAX:0269-22-8734
■営業時間 / 8:00~17:00 ■定休日 / 日曜、祝日、第2、4土曜
■長野県知事許可(般-29)第10458号、土木工事業、とび、土工工事業、石工事業、舗装工事業、しゅんせつ工事業、水道施設工事業

運送・物流 P139 E-4

有限会社 高山商会

きのご使用済培地(コーンコブ)を、地元の皆様の畑にお届けしています。

■中野市江部348-1
■TEL:0269-22-6021
■FAX:0269-23-0676
■産業廃棄物収集運搬業(長野県許可番号2007105740) 一般廃棄物収集運搬業

自動車販売・修理 P138 C-3

カーライフをフルサポート!!

小林モーターズ

創業1954年、スバル特約店ですが、販売・修理はメーカー問わずOK！コンピューターシステム診断認定店。中古はコンピューターオークションにて何でもお探し致します。

■中野市草間1157-6
■TEL:0269-22-3644
■FAX:0269-22-3667
■営業時間 / 8:30~18:00 ■定休日 / 日曜、祝日
■E-mail:kobamo@peach.ocn.ne.jp

キャンピングカー製作
販売・修理・持込架装
ワンオフ製作・パーツ販売

キャンピングカー長野

TEL 0269-38-1180
TEL 0269-38-1182 (パーツ注文専用)
FAX 0269-38-1181
URL http://www.cnagano-profit.com
〒383-0053 長野県中野市草間2053-1

自動車販売・整備 P138 B-4

トラック・バスの日野

長野日野自動車(株) 中野営業所

人、そして物の移動を支え、豊かで住みよい世界と未来に貢献する

■中野市草間1162-14
■TEL:0269-22-5571 ■FAX:0269-26-7129
■営業時間 / 9:00~17:40
■定休日 / 日曜、祝日、月2回土曜日
■URL:http://www.nghhino.co.jp/



🏠: 一般避難所兼緊急避難場所 🏠: 緊急避難場所 🏠: 指定避難所 🏠: 福祉避難所 🏠: 一時避難所

技術の研磨による安心施工

やまたけ電業株式会社

電気のお悩み解決致します。あなたの安心生活のパートナーです。何でもご相談下さい。

- 中野市安源寺702-1
- TEL:0269-22-3606
- FAX:0269-26-0952
- E-mail:yamatake@rose.ocn.ne.jp

新栄工業株式会社

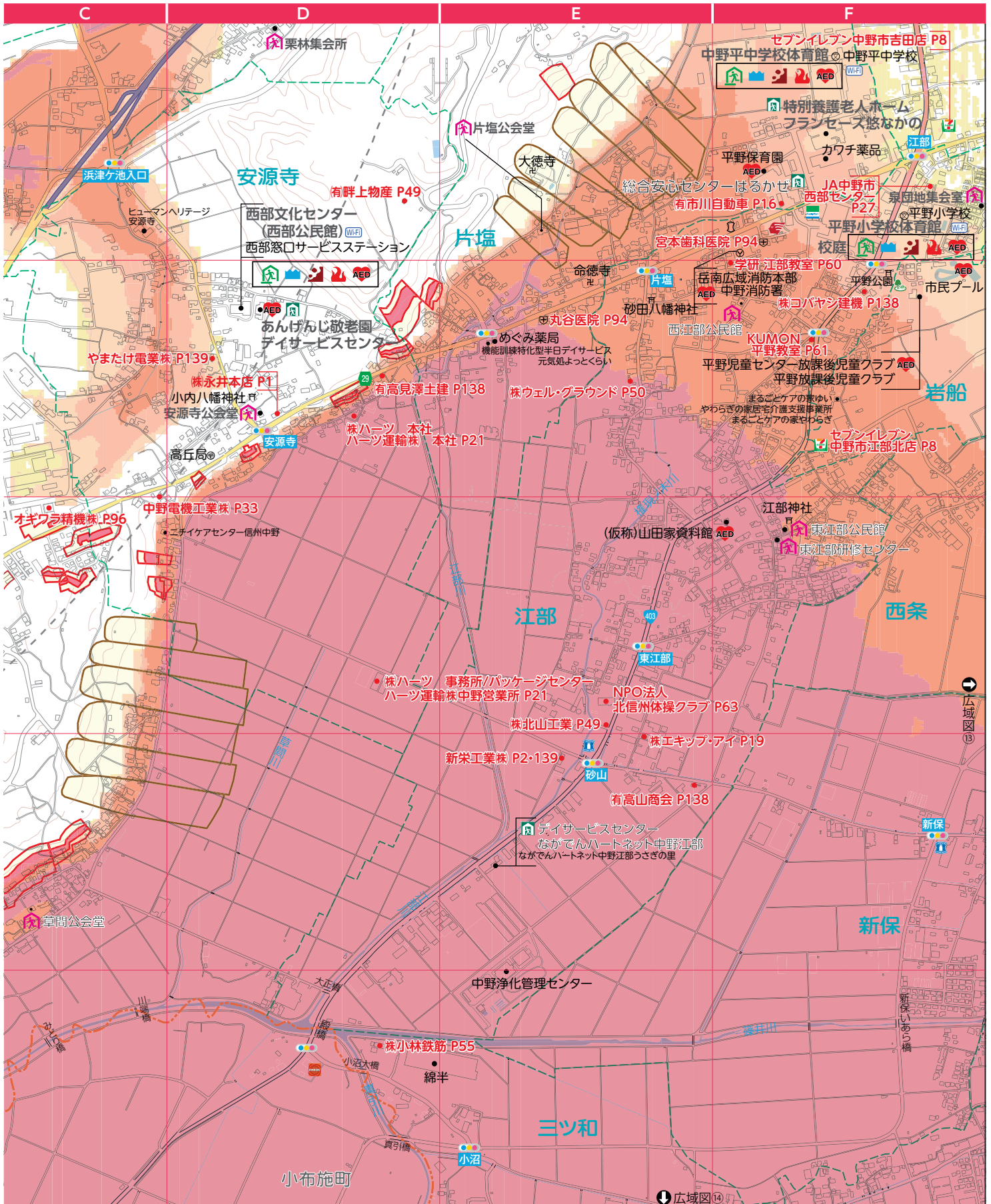
日々のライフラインを担う企業として、安心・安全・快適をモットーに優れた品質の施工を心がけます。

- 中野市大字江部747-1
- TEL:0269-22-8181 ■FAX:0269-26-7441 ■営業時間/8:00~17:30
- 長野県知事許可 特定建設業 第13771号
- 管工事業、土工事業、水道施設工事、消防施設工事

Pあり

浸水した場合に想定される水深

0.5m未満	0.5~3.0m未満	3.0~5.0m未満	5.0~10.0m未満	10.0~20.0m未満
--------	------------	------------	-------------	--------------



●: AED設置場所 (AED) ■: 公衆無線LANサービス (Public Wireless LAN Service) 卍: 病院・医院 (Hospital/Clinic) ●: 市役所 (City Office) ●: 役場 (Town Office) ⊗: 警察署 (Police Station) ⊙: 消防署 (Fire Station)

目次
相談
中野市を知ろう
市民の窓口
くらしと住まい
子ども
お年寄り
健康・福祉
仕事と労働
教養
人権
公共施設
医療ガイド
防災ガイド
防災マップ