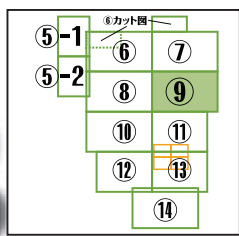
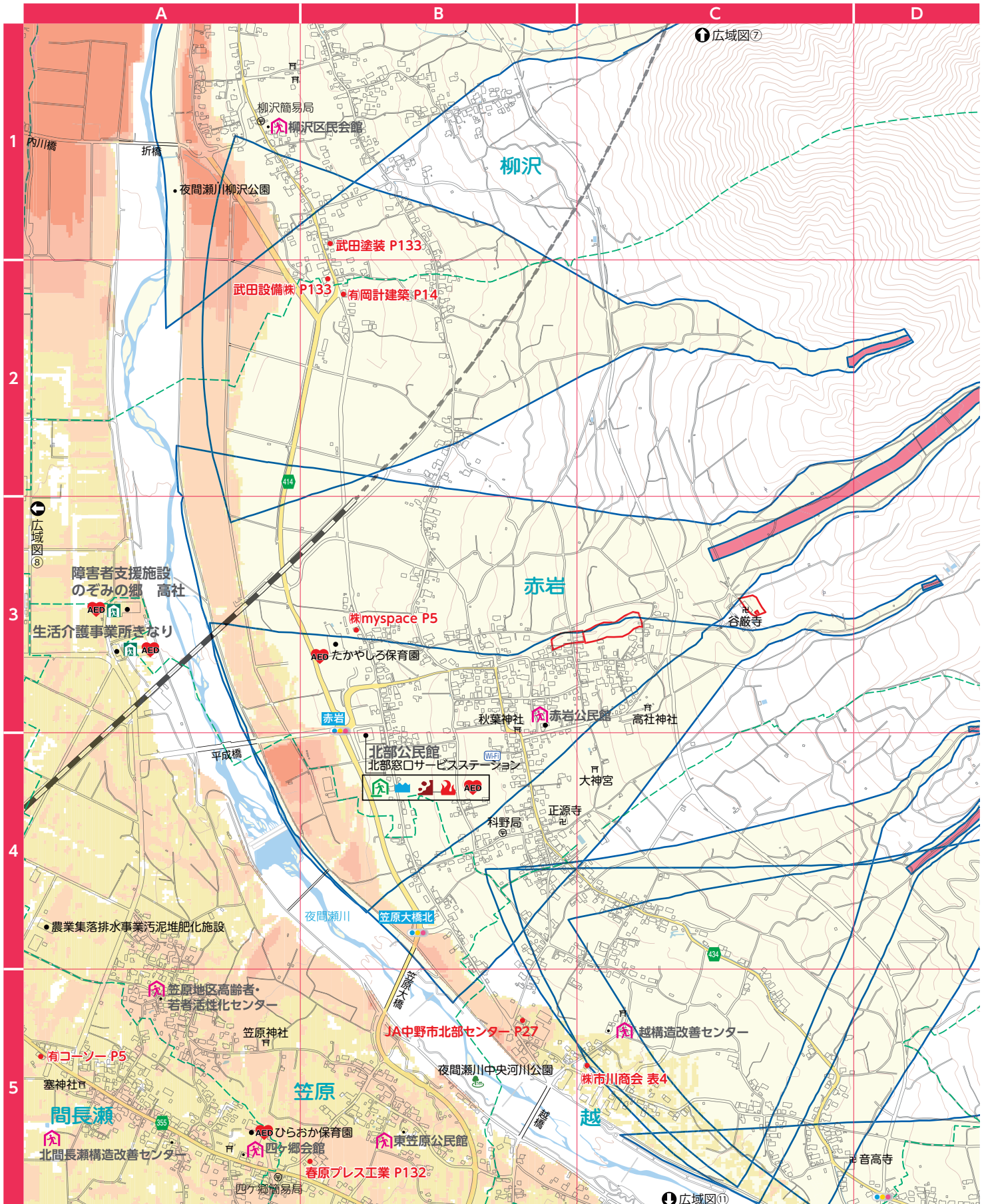


# 広域図⑨ (北部公民館周辺) 1/13,000



**精密板金加工** P132 B-5  
 精密板金・レーザー加工  
**春原プレス工業**  
 三菱レーザー加工機、板金加工機と技術力で、鉄、ステンレス、アルミ、チタン等の材料で試作部品、単品部品など多品種少量を短納期で地元産業、他、各社の発展に協力、貢献していきます。  
 ■中野市笠原230-1  
 ■TEL:0269-26-2624  
 ■FAX:0269-22-9231  
 ■E-mail:sunohara-prs@nkn.janis.or.jp

土砂災害特別警戒区域：土石流 急傾斜地の崩壊  
 土砂災害警戒区域：土石流 急傾斜地の崩壊 地すべり



①：一般避難所兼緊急避難場所 ②：緊急避難場所 ③：指定避難所 ④：福祉避難所 ⑤：一時避難所

# 武田塗装

確かな技術と実績

■中野市柳沢561-4  
 ■TEL:0269-26-8009 ■FAX:0269-26-8009  
 ■定休日 / 日曜日  
 ■建築塗装一級技能士

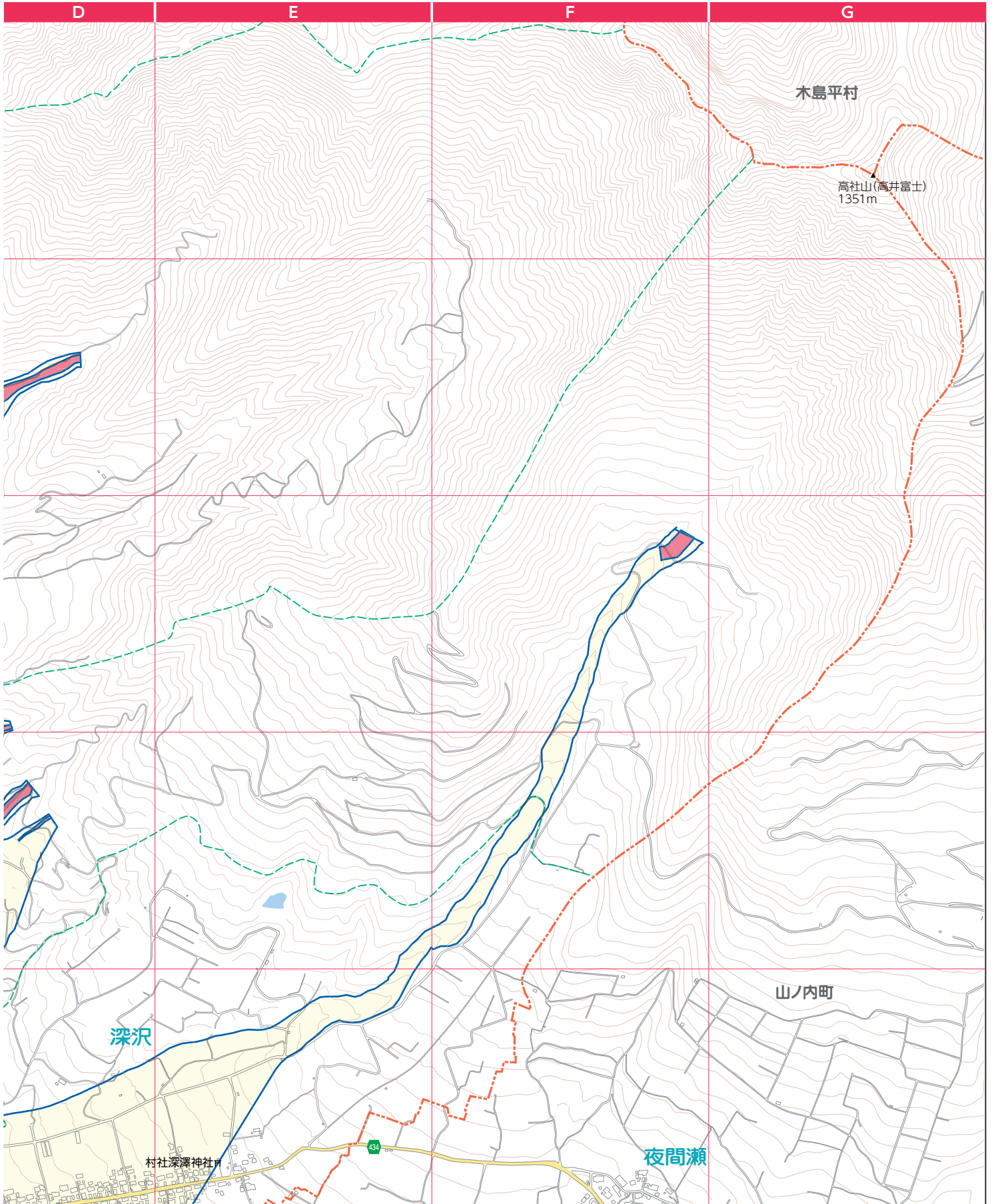
中野市上下水道指定工事店

# 武田設備株式会社

水道工事、融雪工事などお気軽にご相談ください。

■中野市柳沢544-1  
 ■TEL:0269-38-1013  
 ■FAX:0269-38-1015  
 ■営業時間 / 8:00~17:30 ■定休日 / 日曜、祝日

浸水した場合に想定される水深
  0.5m未満
  0.5~3.0m未満
  3.0~5.0m未満
  5.0~10.0m未満
  10.0~20.0m未満



●: AED設置場所  
 [Wi-Fi]: 公衆無線LANサービス  
 卍: 病院・医院  
 ●: 市役所  
 ●: 役場  
 ⊗: 警察署  
 ☺: 消防署