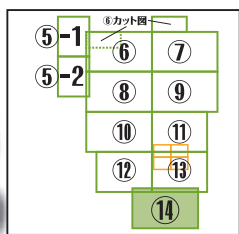


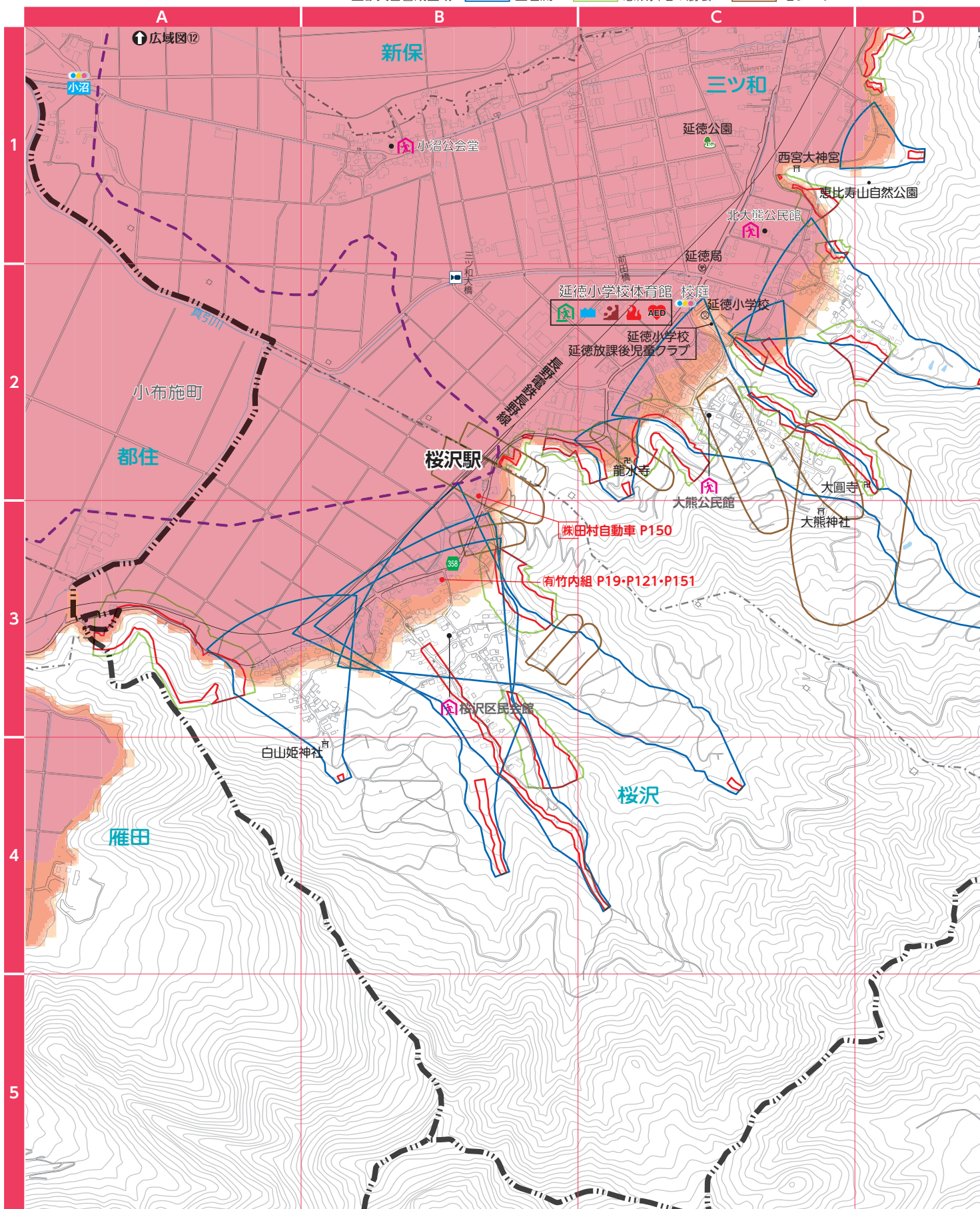
広域図⑭ (延徳小学校周辺) 1/13,000



自動車販売 P150 B-2
 自動車の事ならなんでもご相談下さい
株式会社 田村自動車
 ○新車・中古車販売 ○車検・点検整備
 ○自動車用品販売・取付など
 ■中野市桜沢294-2
 ■TEL:0269-26-7331 ■FAX:0269-26-1405
 ■URL:https://tamura-jidousya.co.jp



土砂災害特別警戒区域：土石流 急傾斜地の崩壊
 土砂災害警戒区域：土石流 急傾斜地の崩壊 地すべり



☑：一般避難所兼緊急避難場所 ⚡：緊急避難場所 🏠：指定避難所 🏢：福祉避難所 🏠：一時避難所

総合建設業

P150 B-3

誠実施工・高技術・地域密着型

有限会社 竹内組

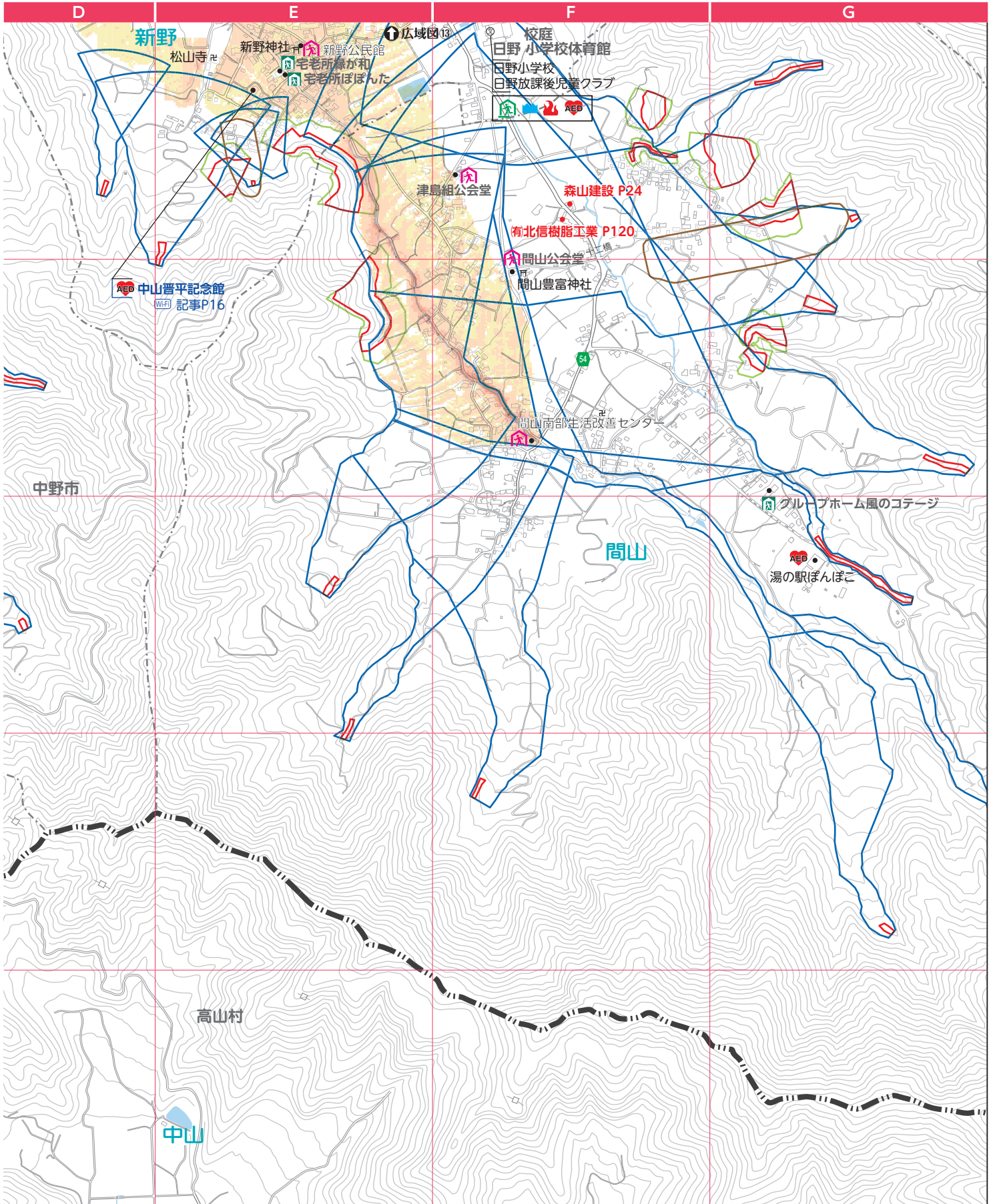
施工管理～現場作業まで地域密着型の総合建設工事会社

■中野市桜沢519 ■TEL:0269-22-6271 ■FAX:0269-22-6781
■建設業許可 長野県知事許可(特-07) 第009158号



Pあり

浸水した場合に想定される水深 0.5m未満 0.5～3.0m未満 3.0～5.0m未満 5.0～10.0m未満 10.0～20.0m未満



●: AED設置場所 (Wi-Fi): 公衆無線LANサービス 卍: 病院・医院 ●: 市役所 ●: 役場 ⊗: 警察署 ⊕: 消防署

目次
中野市を知ろう

届出・証明

税金・年金・保険

健康

医療機関

福祉

結婚・子育て

住まい・下水道

ごみ・環境

仕事・労働

教育・その他

相談窓口

施設一覧

防災ガイド

ハザードマップ