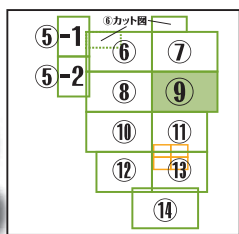


広域図⑨ (北部公民館周辺) 1/13,000



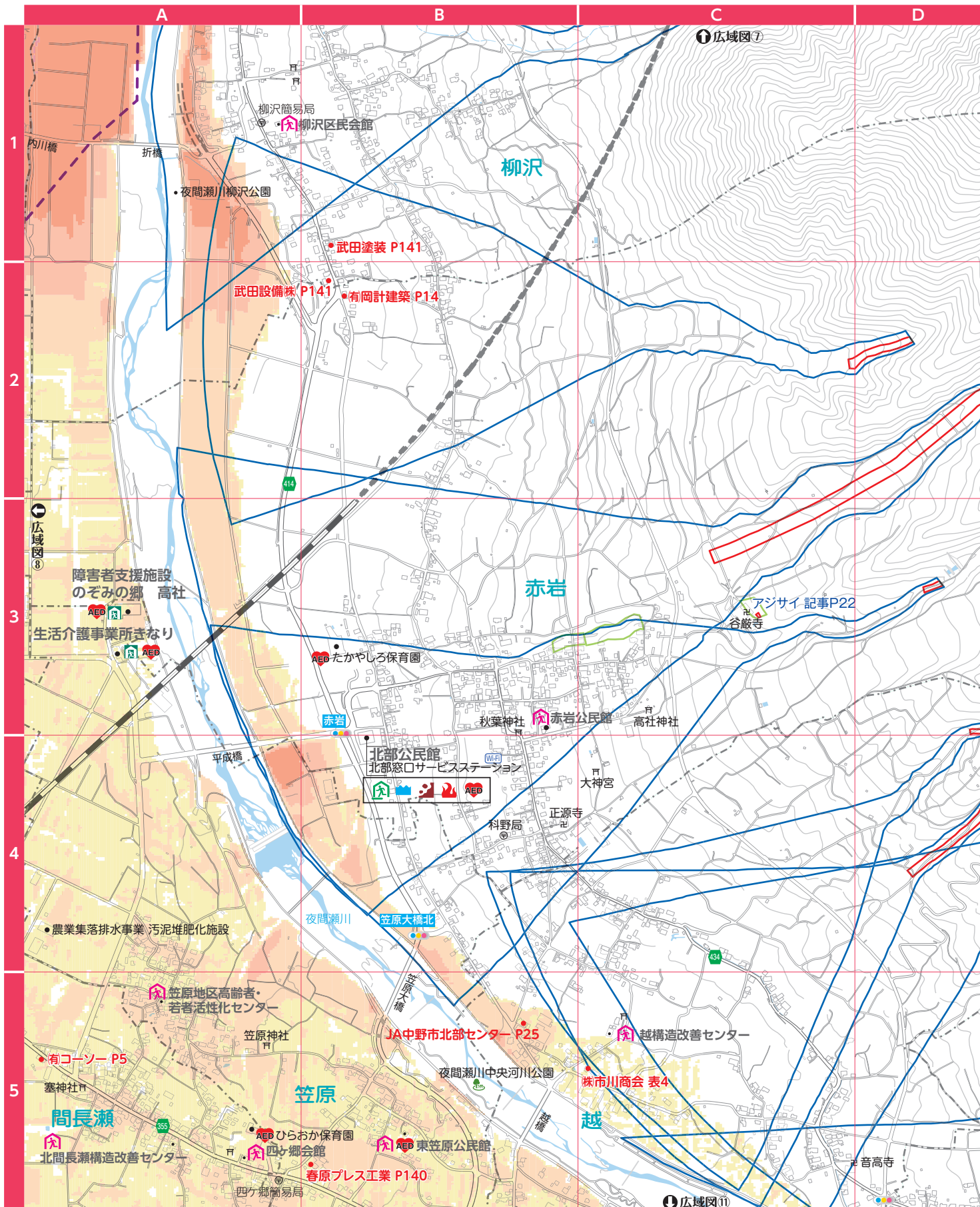
精密板金加工 P140 B-5

精密板金・レーザー加工
春原プレス工業

三菱レーザー加工機、板金加工機と技術力で、鉄、ステンレス、アルミ、チタン等の材料で試作部品、単品部品など多品種少量を短納期で地元産業、他、各社の発展に協力、貢献していきます。

■中野市笠原230-1
■TEL:0269-26-2624
■FAX:0269-22-9231
■E-mail:sunohara-prs@nkn.janis.or.jp

土砂災害特別警戒区域：土石流 急傾斜地の崩壊
土砂災害警戒区域：土石流 急傾斜地の崩壊 地すべり



☑：一般避難所兼緊急避難場所 ☑：緊急避難場所 ☑：指定避難所 ☑：福祉避難所 ☑：一時避難所

武田塗装

確かな技術と実績

■中野市柳沢561-4
 ■TEL:0269-26-8009 ■FAX:0269-26-8009
 ■定休日 / 日曜日
 ■建築塗装一級技能士

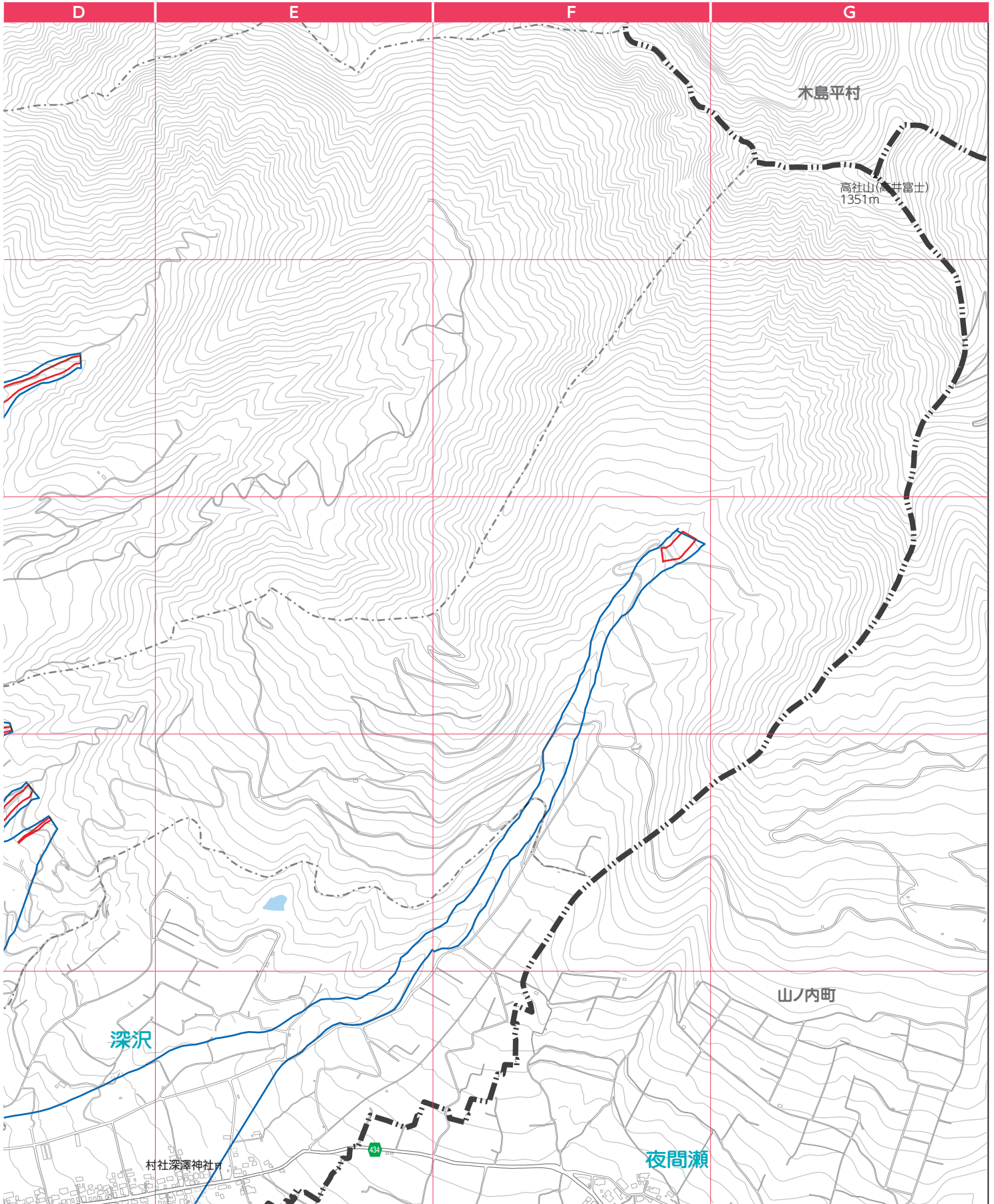
中野市上下水道指定工事店

武田設備株式会社

水道工事、融雪工事などお気軽にご相談ください。

■中野市柳沢544-1
 ■TEL:0269-38-1013
 ■FAX:0269-38-1015
 ■営業時間 / 8:00~17:30 ■定休日 / 土曜、日曜、祝日

浸水した場合に想定される水深 0.5m未満 0.5~3.0m未満 3.0~5.0m未満 5.0~10.0m未満 10.0~20.0m未満



●: AED設置場所 : 公衆無線LANサービス : 病院・医院 : 市役所 : 役場 : 警察署 : 消防署