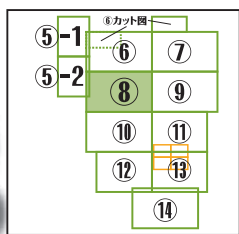
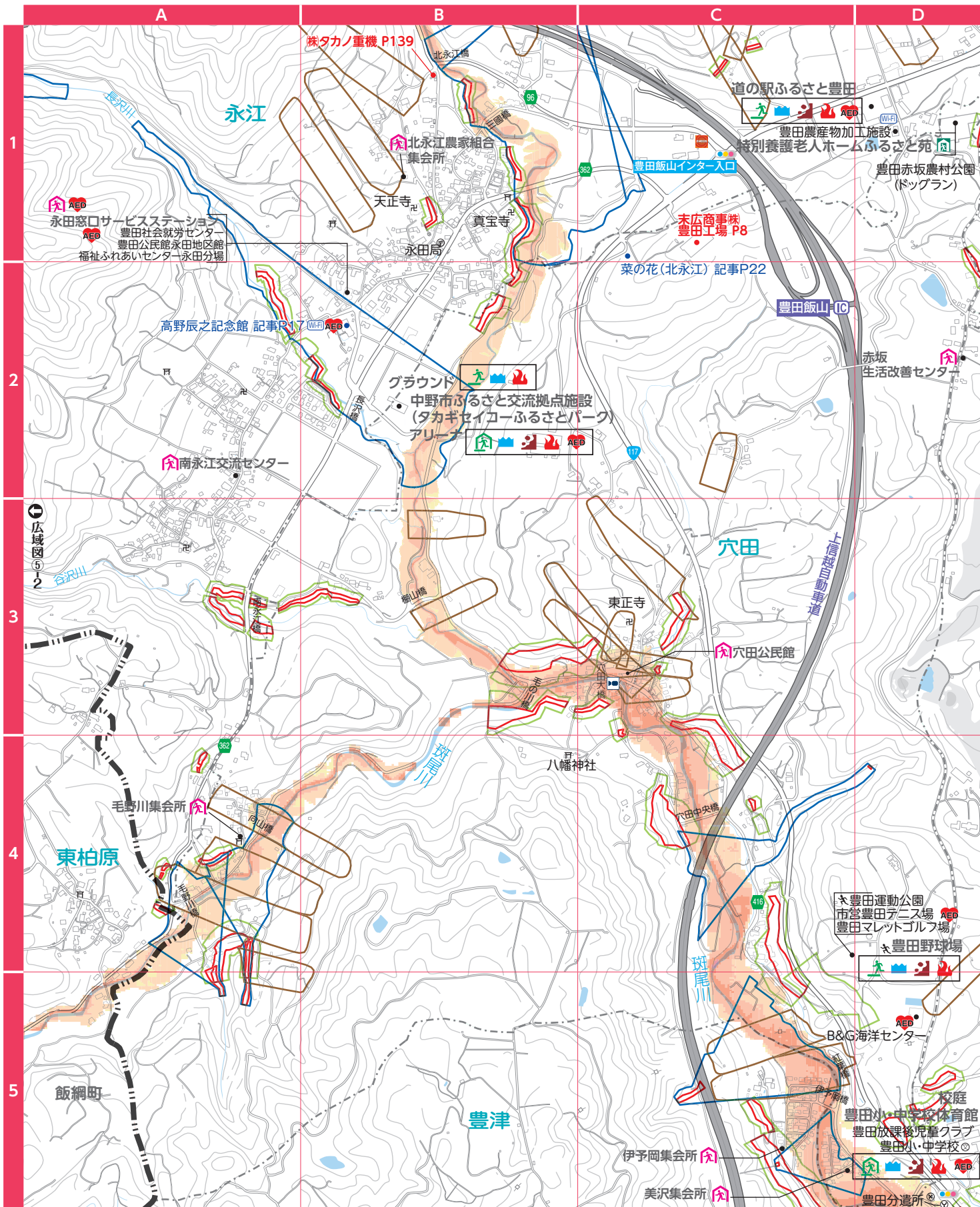


# 広域図⑧ (永田、長丘周辺) 1/13,000



土砂災害特別警戒区域：土石流 急傾斜地の崩壊  
土砂災害警戒区域：土石流 急傾斜地の崩壊 地すべり



■：一般避難所兼緊急避難場所 
 ■：緊急避難場所 
 ■：指定避難所 
 ■：福祉避難所 
 ■：一時避難所

機械修理、土木建築用機械 P138 B-1

建築機械販売・修理

# 株式会社タカノ重機

新車・中古車・アタッチメント各種取扱い

■中野市永江3674-1  
■TEL:0269-38-2033 ■FAX:0269-38-2033  
■営業時間/8:30~17:30 ■定休日/日曜、祝日



木材生産、販売 P139 G-3

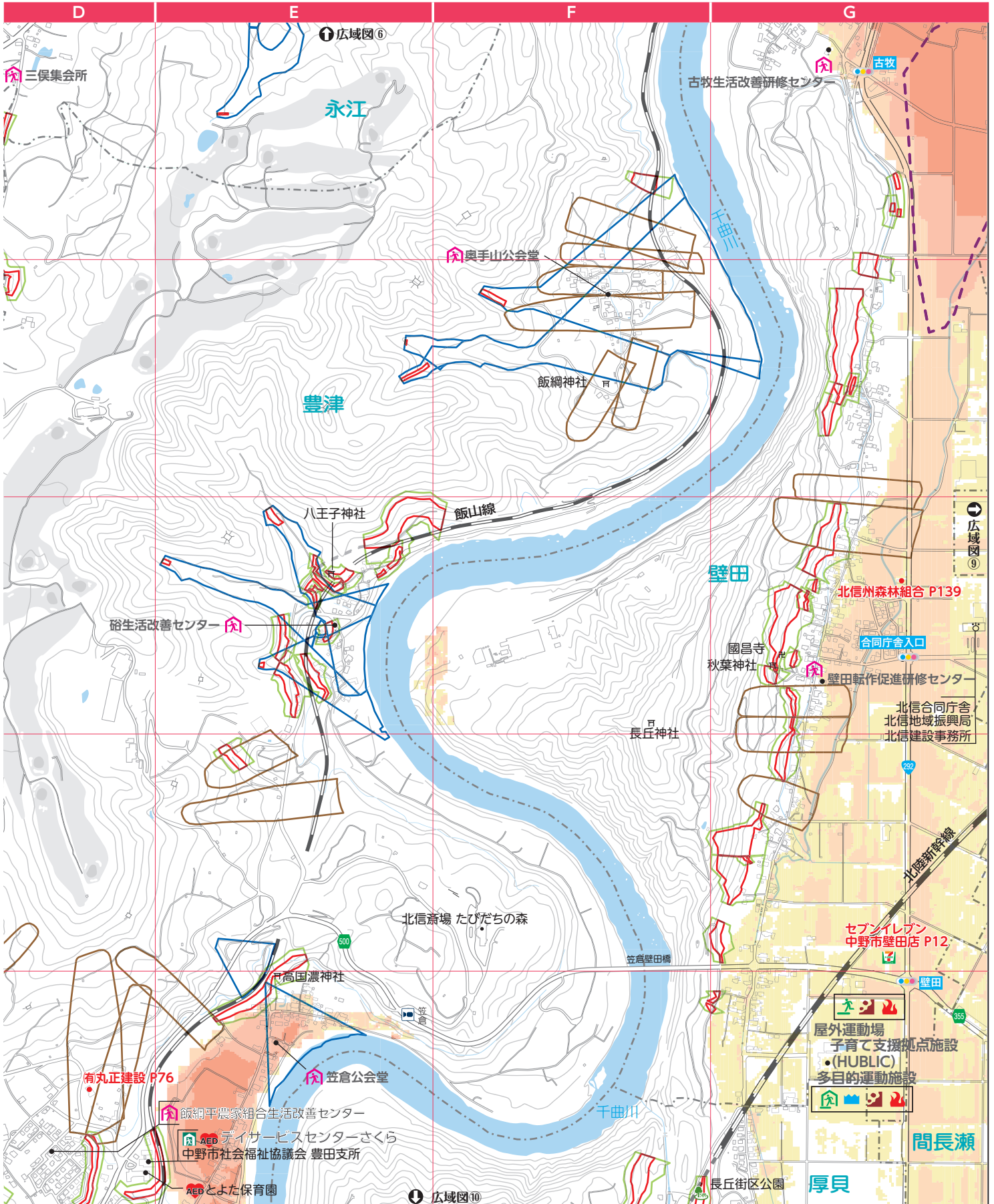
# Forest 北信州森林組合

消防庁から消防団協力事業所に認定

■中野市壁田938-1  
■TEL:0269-38-0371 ■FAX:0269-23-5350  
■営業時間/8:30~17:15 ■定休日/土曜、日曜、祝日  
■URL: <http://www.jforest-kitashinshu.or.jp/> ■E-mail: [musasabi@jforest-kitashinshu.or.jp](mailto:musasabi@jforest-kitashinshu.or.jp) Pあり



浸水した場合に想定される水深 0.5m未満 0.5~3.0m未満 3.0~5.0m未満 5.0~10.0m未満 10.0~20.0m未満



●: AED設置場所 W-Fi: 公衆無線LANサービス 卍: 病院・医院 ●: 市役所 ●: 役場 ⊗: 警察署 ⊙: 消防署

目次

中野市を知ろう

届出・証明

税金・年金・保険

健康

医療機関

福祉

結婚・子育て

住まい・下水道

ごみ・環境

仕事・労働

教育・その他

相談窓口

施設一覧

防災ガイド

ハザードマップ