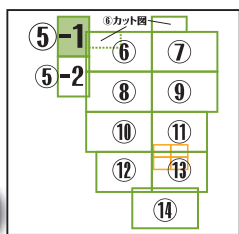
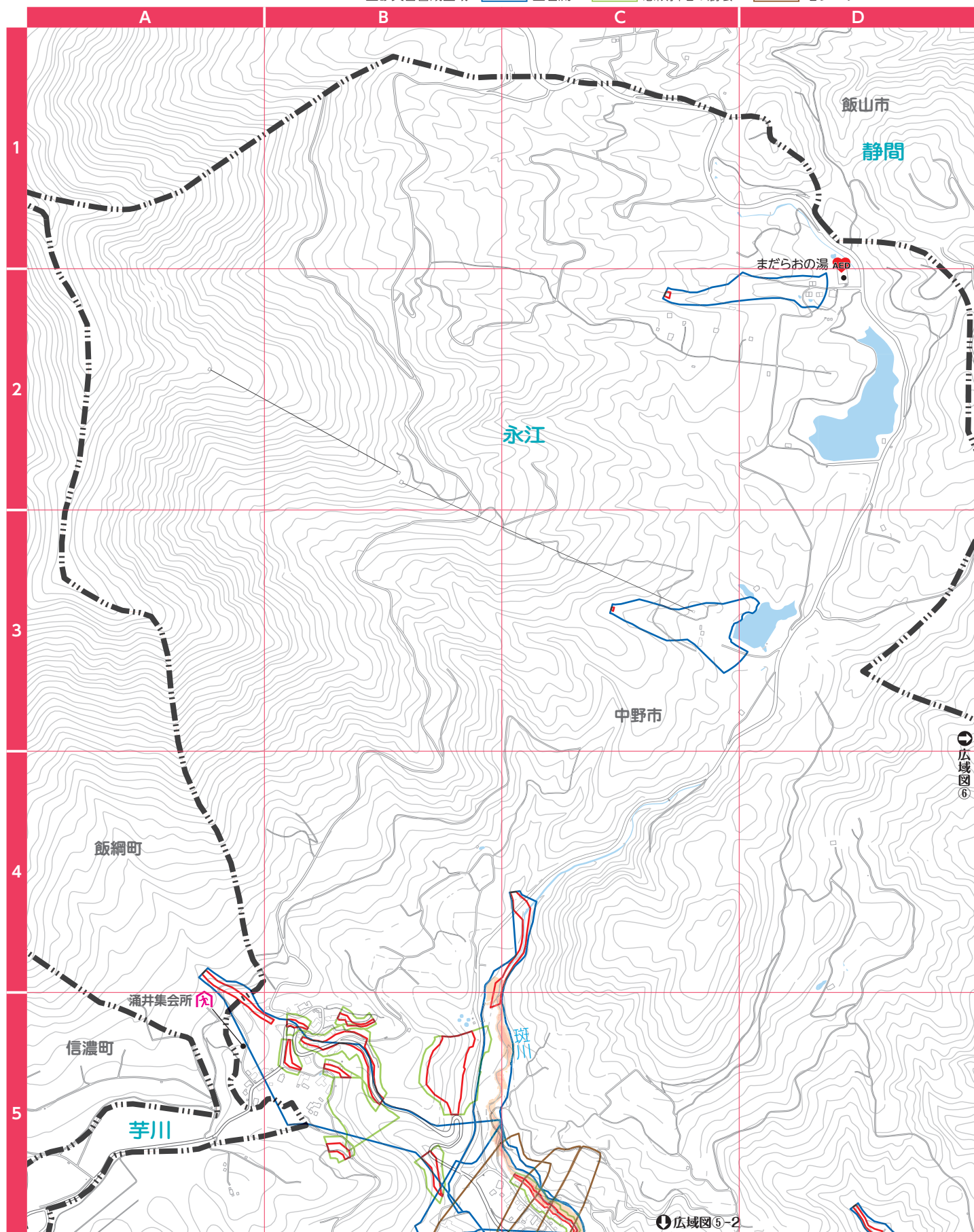


広域図 5-1 (永江北部周辺) 1/13,000

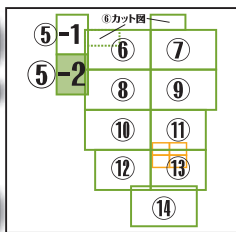


土砂災害特別警戒区域：土石流 急傾斜地の崩壊
 土砂災害警戒区域：土石流 急傾斜地の崩壊 地すべり

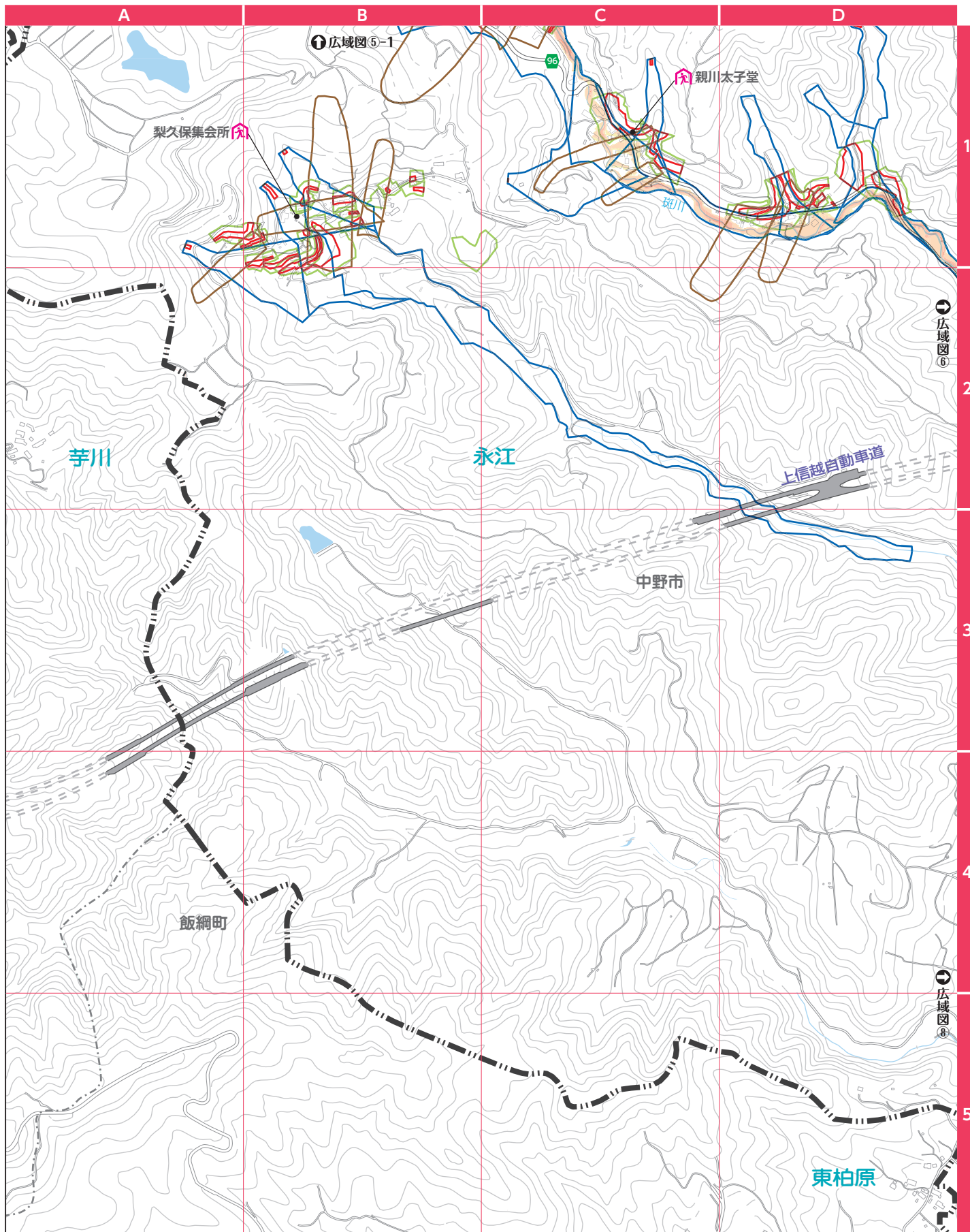


●：一般避難所兼緊急避難場所
 ●：緊急避難場所
 ●：指定避難所
 ●：福祉避難所
 ●：一時避難所

広域図⑤-2 (永江北部周辺) 1/13,000



浸水した場合に想定される水深 0.5m未満 0.5~3.0m未満 3.0~5.0m未満 5.0~10.0m未満 10.0~20.0m未満



📍: AED設置場所 📶: 公衆無線LANサービス 🏥: 病院・医院 🏢: 市役所 📌: 役場 🚓: 警察署 🚒: 消防署

- 目次
- 中野市を知ろう
- 届出・証明
- 税金・年金・保険
- 健康
- 医療機関
- 福祉
- 結婚・子育て
- 住まい・下水道
- ごみ・環境
- 仕事・労働
- 教育・その他
- 相談窓口
- 施設一覧
- 防災ガイド
- ハザードマップ