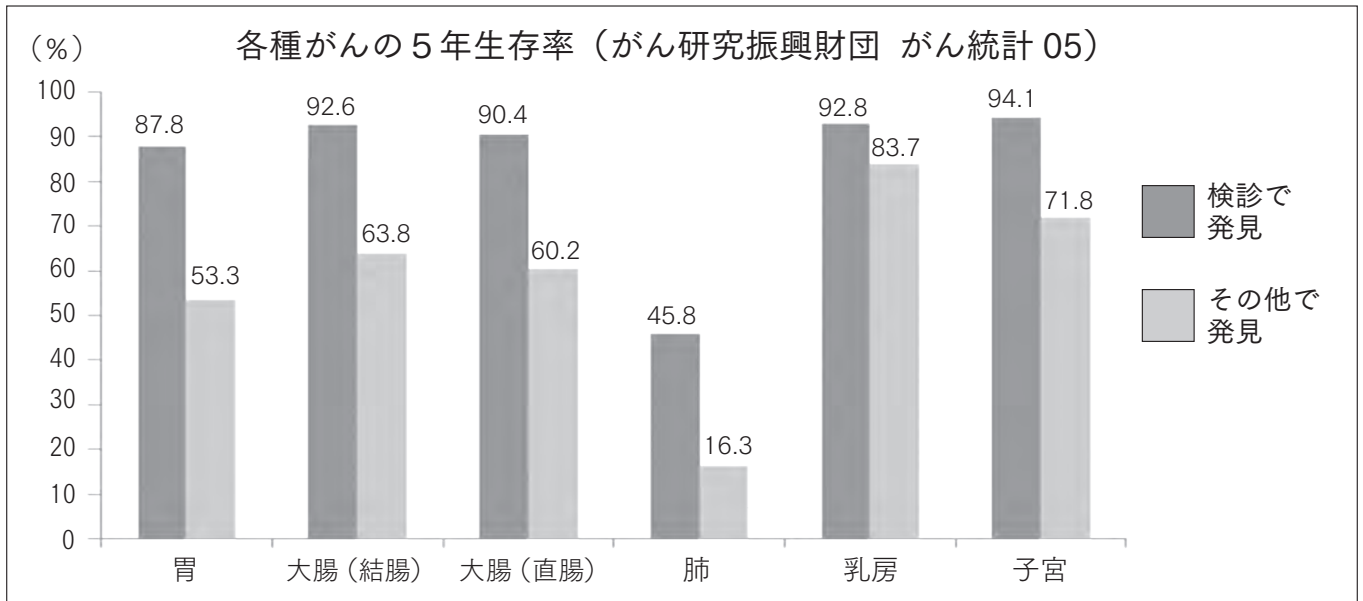


○がんの早期発見・早期治療ができる！



どのがんも検診で発見された方が、5年生存率（日本人の5年後の生存率を100としたときの、がん患者の5年後の生存率）が高くなっています。

自覚症状が出てからでは既に進行している場合が少なくありません。がんは早期発見・早期治療で治る時代です！

○中野市の健（検）診は安い！

健（検）診料金表

※年齢などの条件により、無料となる場合もあります。

健（検）診名	健（検）診費用	市民の皆さんが支払う料金
特定健診	10,508円	0円
いきいき健診	10,508円	500円
肺がん検診（レントゲン）	1,390円	200円
肺がん検診（CT）	5,983円	3,000円
胃がん検診	4,600円	500円
大腸がん検診	1,608円	200円
前立腺がん検診	1,954円	300円
乳がん検診（マンモグラフィ）	6,397円	500円
乳がん検診（超音波）	4,340円	500円
子宮がん検診（診察・細胞診）	7,070円	500円
子宮がん検診（診察・細胞診・HPV）	12,470円	500円

中野市では上記料金表のとおり、健（検）診をお得に受診することができます。

病気が進行してから治療を始めるのでは、身体的にも経済的にも負担が大きくなりますが、健（検）診を受けると病気の予防や早期発見・早期治療ができ、それらの負担を抑えることができます。

今まで健（検）診を受けたことがない方や最近受けてないという方、今年はずい受けてみましょう！



問い合わせ先

健康づくり課健康管理係（中野保健センター内） ☎（22）2111（内線242）



No.34

健康広場「なかの」

「健（検）診調査書兼申込書」の提出方法が変わります。

2月から平成28年度各種健（検）診の申し込みが始まります。市では、市民の皆さんに健康な生活を送っていただくため、病気の予防・早期発見・早期治療につながる各種健（検）診を行っています。

「健（検）診調査書兼申込書」が保健指導員を通じて配布されますので、内容を確認し、必ずご記入の上、提出いただくようお願いします。

また、今年度から提出方法が変わります。同封の返信用封筒に調査書を入れ、2月15日(月)までに郵送するか中野保健センターまたは豊田支所へご提出ください。



健（検）診を受けましょう！

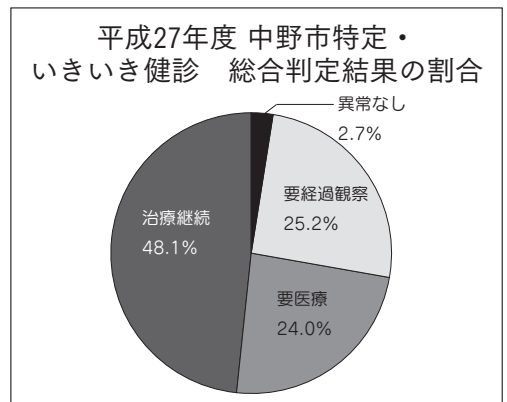
～目に見えないところで進行する病気から体を守るために～

○病気が予防できる！

「自分は健康だ」と思っている、「全て異常なし」の方は約3%です。健（検）診は今の体の異常を見つけるだけでなく、将来の発病リスクを見つけ出すこともできます。

食べすぎや飲みすぎ、運動不足など不健康な生活習慣などが原因で起こる「高血圧症」「糖尿病」「脂質異常症」といった生活習慣病は、動脈硬化を悪化させるとともに、放っておくと命に関わる「心臓病」や「脳卒中」を引き起こす怖い病気です。

健（検）診を受け、生活習慣を見直すことで、これらの病気を予防することができます。ぜひ、健（検）診を受けましょう。



特定・いきいき健診の結果から分かる生活習慣病など

検査項目	内容	関係する生活習慣病等
検尿	タンパク・潜血・糖	腎疾患、泌尿器疾患、糖尿病
身体計測	身長・体重・BMI・体脂肪・腹囲(75歳以下)	肥満、やせすぎ
血圧測定		高血圧、低血圧
血液検査	白血球数	感染症など
	赤血球数	貧血、多血症
	ヘマトクリット	
	血清鉄	
	血色素量	
	血小板	急性・慢性肝障害、アルコール性肝障害、脂肪肝
	AST (GOT)	
	ALT (GPT)	
	γ-GTP	
	ALP	
総ビリルビン	栄養状態	
総タンパク		

検査項目	内容	関係する生活習慣病等
血液検査	カルシウム	骨粗しょう症・甲状腺疾患など
	総コレステロール	動脈硬化症、脂質異常症
	中性脂肪	
	HDLコレステロール	
	LDLコレステロール	
	動脈硬化指数	痛風
	尿酸	
	血糖	糖尿病
	ヘモグロビン A1c	
	尿素窒素	腎疾患
クレアチニン		
eGFR		
心電図検査		心疾患
眼底検査		動脈硬化、糖尿病など
診察	医師の診察および指導	