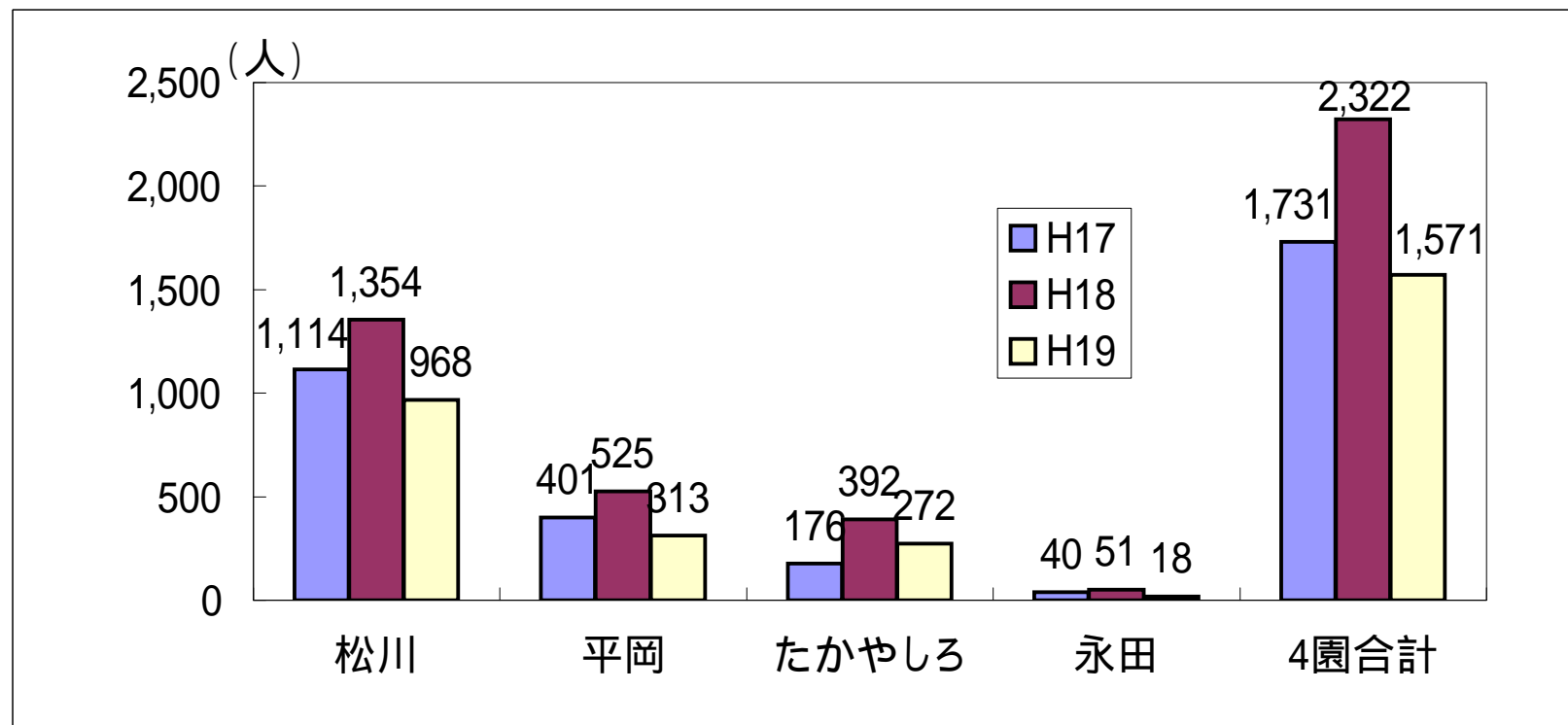


一時的保育利用者延べ人数

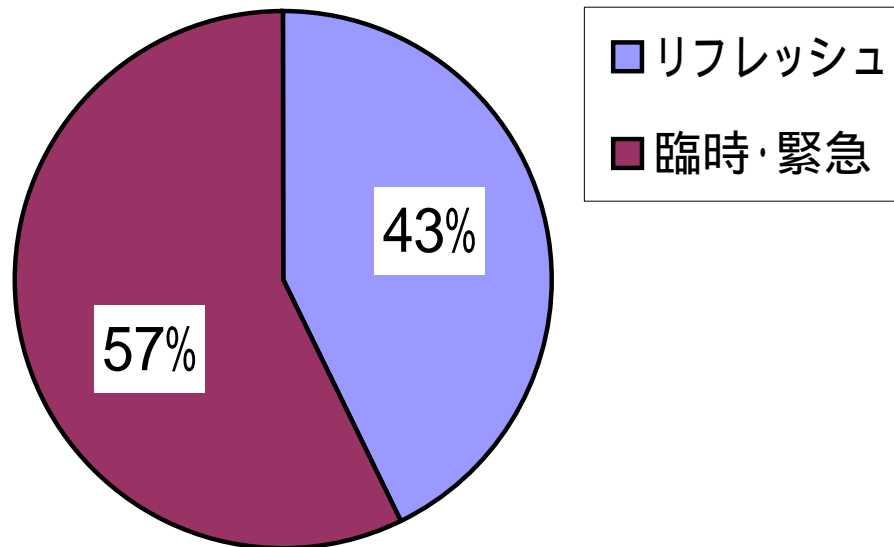
	平成17年度			平成18年度			平成19年度		
	年間	1ヵ月あたり	1日あたり	年間	1ヵ月あたり	1日あたり	年間	1ヵ月あたり	1日あたり
松川	1,114	92.8	4.6	1,354	112.8	5.6	968	80.7	4.0
平岡	401	33.4	1.7	525	43.8	2.2	313	26.1	1.3
たかやしる	176	14.7	0.7	392	32.7	1.6	272	22.7	1.1
永田	40	3.3	0.2	51	4.3	0.2	18	1.5	0.1
4園合計	1,731	144.3	7.2	2,322	193.5	9.7	1,571	130.9	6.5



平成19年10月～平成20年3月 平岡保育園利用者延べ人数

	リフレッシュ保育	臨時・緊急保育
利用者 (延べ人数)	64人	86人

リフレッシュ保育利用率
(H19.10～H20.3)



年度別保育所定員及び入園児童数

各年度4月1日現在
(市外受託児童除く)

	H11年度				H12年度				H13年度				H14年度				H15年度			
	定員	通常	私的	計	定員	通常	私的	計	定員	通常	私的	計	定員	通常	私的	計	定員	通常	私的	計
みなみ	180	132		132	180	136		136	180	141		141	180	136		136	180	132		132
赤岩	60	27		27	60	30		30	60	27		27								
高社	60	26		26	60	28		28	60	17		17								
平野	210	221		221	210	229		229	210	215		215	210	197		197	210	198	1	199
西町	120	103	1	104	120	115		115	120	111		111	120	117		117	120	118		118
松川	140	135		135	140	143		143	140	138		138	140	142		142	140	153		153
柳沢	45	17		17	45	13		13	45	13		13								
みよし	90	87		87	90	93		93	90	84		84	90	98		98	90	97		97
高丘	140	127		127	140	123		123	140	114		114	140	110		110	140	98	1	99
長丘	80	55		55	80	52		52	80	46	1	47	80	51		51	80	50	1	51
倭	60	34		34	60	38		38	60	32		32								
平岡	150	147		147	150	146	1	147	150	133		133	150	132		132	150	126		126
たかやしる													120	96		96	120	121	1	122
永田																				
豊井																				
ひよこ	60	64		64	60	64		64	60	66		66	60	69		69	90	81		81
計	1,395	1,175	1	1,176	1,395	1,210	1	1,211	1,395	1,137	1	1,138	1,290	1,148		1,148	1,320	1,174	4	1,178
市外保育園		9		9		12		12		21		21		25		25		26		26
総計	1,395	1,184	1	1,185	1,395	1,222	1	1,223	1,395	1,158	1	1,159	1,290	1,173		1,173	1,320	1,200	4	1,204

	H16年度				H17年度				H18年度				H19年度				H20年度			
	定員	通常	私的	計	定員	通常	私的	計	定員	通常	私的	計	定員	通常	私的	計	定員	通常	私的	計
みなみ	180	141	2	143	180	148	1	149	180	145	1	146	180	132	1	133	180	126	2	128
赤岩																				
高社																				
平野	210	180	1	181	210	163	1	164	210	154	1	155	210	162		162	210	176	3	179
西町	120	114		114	120	113	4	117	120	116	2	118	120	108		108	120	97	3	100
松川	140	152	2	154	140	154		154	140	157	2	159	160	171	3	174	160	158	2	160
柳沢																				
みよし	90	95		95	90	74		74	90	73	4	77	90	79		79	90	77	2	79
高丘	140	108	1	109	140	114	1	115	140	133		133	140	127	2	129	140	127	2	129
長丘	80	53		53	80	48	1	49	80	44	1	45	80	45		45	80	40		40
倭																				
平岡	150	139	2	141	150	137	4	141	150	137	3	140	150	141	3	144	150	129	3	132
たかやしる	120	138	1	139	120	124	1	125	120	110	2	112	120	101	1	102	120	87	2	89
永田					60	55		55	60	57		57	60	52	1	53	60	47		47
豊井					120	86		86	120	85		85	120	75		75	120	65	1	66
ひよこ	90	90		90	90	84		84	90	76		76	90	86		86	90	92		92
計	1,320	1,210	9	1,219	1,500	1,300	13	1,313	1,500	1,287	16	1,303	1,520	1,279	11	1,290	1,520	1,221	20	1,241
市外保育園		26		26		37		37		33		33		32		32		32		32
総計	1,320	1,236	9	1,245	1,500	1,337	13	1,350	1,500	1,320	16	1,336	1,520	1,311	11	1,322	1,520	1,253	20	1,273

平成16年度以前のデータについては、旧中野市分のみの数値

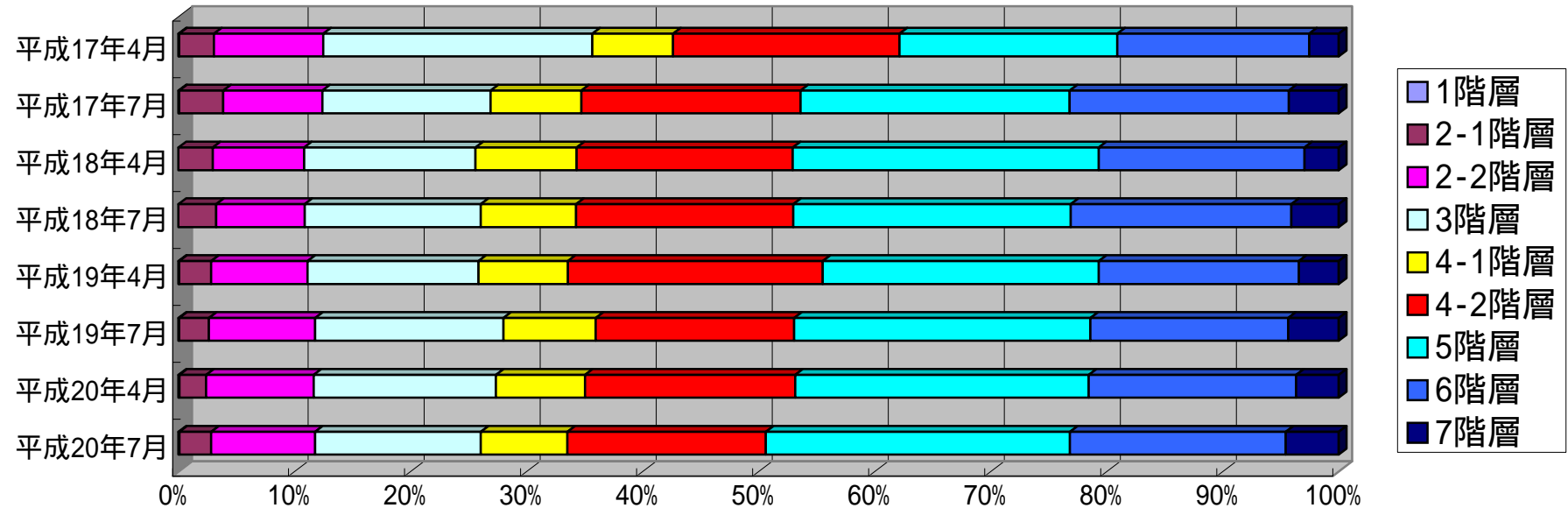
階層区分別児童数(平成17～20年)

単位:人

		1階層	2-1階層	2-2階層	3階層	4-1階層	4-2階層	5階層	6階層	7階層	合計
平成17年4月	H17.4.1	1	40	126	310	93	261	251	221	34	1,337
平成17年7月	H17.7.1	1	52	117	199	107	259	318	259	59	1,371
平成18年4月	H18.4.1	0	39	104	195	115	246	348	234	39	1,320
平成18年7月	H18.7.1	0	44	103	205	111	253	323	257	55	1,351
平成19年4月	H19.4.1	1	36	109	193	101	288	312	226	45	1,311
平成19年7月	H19.7.1	1	34	122	216	106	228	340	227	58	1,332
平成20年4月	H20.4.1	1	29	116	197	96	227	317	224	46	1,253
平成20年7月	H20.7.1	1	35	114	182	95	218	334	237	58	1,274

「平成20年7月」は推定値。

階層区分別割合の年次推移



中野市階層区分分布表

児童数:平成20年4月1日現在

在籍する児童の属する世帯の階層区分				保育料額(月額)												
階層	定義			3歳未満児			3歳児			4歳以上児			総計			
				保育料	人数	保育料×人数	保育料	人数	保育料×人数	保育料	人数	保育料×人数	人数	計	計	
第1	生活保護法による被保護世帯			0	0	0	0	0	0	0	1	0	満額	1	0	
				(0)	0	0	(0)	0	0	(0)	0	0	0	半額	0	0
				[0]	0	0	[0]	0	0	[0]	0	0	0	無料	0	0
				計	0	0	計	0	0	計	1	0	計	1	0	
第2-1	前年度分の市町村民税非課税世帯	母子・障害者等の事由による非課税世帯	0	6	0	0	3	0	0	16	0	満額	25	0		
			(0)	3	0	(0)	1	0	(0)	0	0	0	半額	4	0	
			[0]	0	0	[0]	0	0	[0]	0	0	0	無料	0	0	
			計	9	0	計	4	0	計	16	0	計	29	0		
第2-2	第1階層及び第4-1階層~第7階層を除き、前年分の所得税非課税世帯	上記以外の世帯	8,800	17	149,600	5,800	19	110,200	5,800	54	313,200	満額	90	573,000		
			(4,400)	8	35,200	(2,900)	13	37,700	(2,900)	0	0	0	半額	21	72,900	
			[0]	5	0	[0]	0	0	[0]	0	0	0	無料	5	0	
			計	30	184,800	計	32	147,900	計	54	313,200	計	116	645,900		
第3	前年度分の市町村民税課税世帯			13,300	11	146,300	9,800	24	235,200	9,800	107	1,048,600	満額	142	1,430,100	
				(6,650)	28	186,200	(4,900)	16	78,400	(4,900)	6	29,400	0	半額	50	294,000
				[0]	5	0	[0]	0	0	[0]	0	0	0	無料	5	0
				計	44	332,500	計	40	313,600	計	113	1,078,000	計	197	1,724,100	
第4-1	前年分の所得税額が20,000円未満の世帯			19,600	6	117,600	17,100	16	273,600	17,100	52	889,200	満額	74	1,280,400	
				(9,800)	12	117,600	(8,550)	5	42,750	(8,550)	1	8,550	0	半額	18	168,900
				[0]	4	0	[0]	0	0	[0]	0	0	0	無料	4	0
				計	22	235,200	計	21	316,350	計	53	897,750	計	96	1,449,300	
第4-2	" 20,000円以上 72,000円未満の世帯			25,700	25	642,500	21,800	43	937,400	20,300	113	2,293,900	満額	181	3,873,800	
				(12,850)	25	321,250	(10,900)	15	163,500	(10,150)	3	30,450	0	半額	43	515,200
				[0]	2	0	[0]	1	0	[0]	0	0	0	無料	3	0
				計	52	963,750	計	59	1,100,900	計	116	2,324,350	計	227	4,389,000	
第5	" 72,000円以上 180,000円未満の世帯			40,000	38	1,520,000	26,700	69	1,842,300	23,800	154	3,665,200	満額	261	7,027,500	
				(20,000)	27	540,000	(13,350)	16	213,600	(11,900)	7	83,300	0	半額	50	836,900
				[0]	5	0	[0]	1	0	[0]	0	0	0	無料	6	0
				計	70	2,060,000	計	86	2,055,900	計	161	3,748,500	計	317	7,864,400	
第6	" 180,000円以上 459,000円未満の世帯			49,800	20	996,000	29,200	44	1,284,800	26,200	130	3,406,000	満額	194	5,686,800	
				(24,900)	14	348,600	(14,600)	12	175,200	(13,100)	3	39,300	0	半額	29	563,100
				[0]	1	0	[0]	0	0	[0]	0	0	0	無料	1	0
				計	35	1,344,600	計	56	1,460,000	計	133	3,445,300	計	224	6,249,900	
第7	" 459,000円以上の世帯			50,200	3	150,600	30,200	6	181,200	26,700	32	854,400	満額	41	1,186,200	
				(25,100)	2	50,200	(15,100)	2	30,200	(13,350)	1	13,350	0	半額	5	93,750
				[0]	0	0	[0]	0	0	[0]	0	0	0	無料	0	0
				計	5	200,800	計	8	211,400	計	33	867,750	計	46	1,279,950	
計				満額	126	3,722,600	満額	224	4,864,700	満額	659	12,470,500	満額	1,009	21,057,800	
				半額	119	1,599,050	半額	80	741,350	半額	21	204,350	半額	220	2,544,750	
				無料	22	0	無料	2	0	無料	0	0	無料	24	0	
				計	267	5,321,650	計	306	5,606,050	計	680	12,674,850	計	1,253	23,602,550	

各 保 育 園 の 国 の 基 本 分 保 育 単 価

(各年度4月1日現在 人事院勧告前)

(単位 円)

	乳児						1・2歳児			3歳児			4歳児以上		
	H18年度		H19年度		H20年度		H18年度	H19年度	H20年度	H18年度	H19年度	H20年度	H18年度	H19年度	H20年度
	定員	保育単価	定員	保育単価	定員	保育単価	保育単価	保育単価	保育単価	保育単価	保育単価	保育単価	保育単価	保育単価	保育単価
永田	60	158,410	60	158,190	60	159,910	97,180	97,050	98,030	51,230	51,170	51,630	45,110	45,060	45,450
長丘	80	149,660	80	149,460	80	151,090	88,430	88,320	89,210	42,480	42,440	42,810	36,360	36,330	36,630
みよし	90		90												
西町	120	143,220	120	143,020	120	144,580	81,990	81,880	82,700	36,040	36,000	36,300	29,920	29,890	30,120
たかやしろ	120		120												
豊井	120		120												
高丘	140	141,010	140	140,810	140	142,350	79,780	79,670	80,470	33,830	33,790	34,070	27,710	27,680	27,890
平岡	150		150												
松川	140	140,310	160	140,110	160	141,650	79,080	78,970	79,770	33,130	33,090	33,370	27,010	26,980	27,190
みなみ	180		180												
平野	210		210												
ひよこ	90	149,660	90	149,460	90	151,090	88,430	88,320	89,210	42,480	42,440	42,810	36,360	36,330	36,630

保育所の運営に係る予算等のしくみ

保育所の運営費の負担割合

市の保育所運営年間経費						
支弁総額（国が必要と認めた対象経費） 《国の保育単価 × 12ヶ月 × 児童数》				県補助金 使用料 雑入	市超過負担額 （一財）	
国徴収金 （国の基準で計算した保育料金額）		国庫負担	県負担			
保護者からの保育料徴収額	市負担額					

国庫・県負担については私立分のみ対象

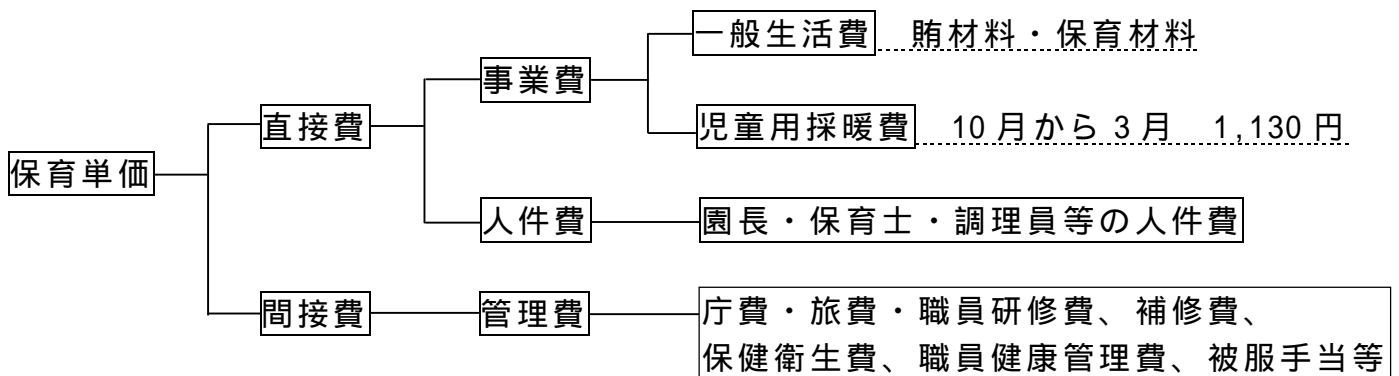
保育所費予算内訳（平成20年度予算ベース）

市の保育所に関する予算額 100% （1,196,365千円）							
歳入 33.1% （395,439千円）		一般財源 66.9% （800,926千円）					
保護者からの保育料徴収額 （73.5%）	国庫負担金 （7.7%）	県費負担金 （3.9%）	国県補助金 （2.8%）	使用料 （7.1%）	雑入 （5.0%）	市義務負担金 （1.3%）	市負担額 （98.7%）

国の保育単価（国で定めた児童1人を保育するのに必要な対象経費の月額）

【定員が120名、所長設置保育園の場合：平成20年4月】

↳ 乳児 144,580円、1・2歳児 82,700円、3歳児 36,300円、4歳以上児 30,120円



国の徴収基準額

国の徴収基準額とは → 国で定めた保護者からの保育料金

(就学前児童数等の動態)

年月日	世帯数	人口	左のうち就学前児童数							保育園 定員	入園 児童数	左のうち 私的契約 児童数	(%) 普及率 ÷	(%) 充足率 ÷	人口に占める 就学前児童の 割合 ÷
			0歳	1歳	2歳	3歳	4歳	5歳	計						
4.4.1	10,941	41,248	406	478	448	482	536	465	2,815	1,475	1,222	5	52.40	82.85	6.82
5.4.1	11,133	41,437	398	414	484	449	477	429	2,651	1,485	1,249	5	56.02	84.11	6.40
6.4.1	11,426	41,874	420	424	414	488	456	483	2,685	1,375	1,160	2	51.21	84.36	6.41
7.4.1	11,695	42,290	472	449	430	425	496	468	2,740	1,355	1,124	7	49.45	82.95	6.48
8.4.1	12,054	42,287	416	479	463	419	435	484	2,696	1,395	1,136	10	51.74	81.43	6.38
9.4.1	12,289	42,485	448	427	480	465	427	426	2,673	1,395	1,128	9	52.19	80.86	6.29
10.4.1	12,545	43,082	429	465	435	496	456	440	2,721	1,395	1,181	0	51.27	84.66	6.32
11.4.1	12,769	43,218	436	425	463	439	499	457	2,719	1,395	1,176	1	51.31	84.30	6.29
12.4.1	12,910	43,203	452	432	422	473	441	497	2,717	1,395	1,210	1	51.34	86.74	6.29
13.4.1	13,091	43,095	420	439	433	416	468	446	2,622	1,395	1,159	1	53.20	83.08	6.08
14.4.1	13,222	43,081	445	423	439	428	403	461	2,599	1,290	1,173	0	49.63	90.93	6.03
15.4.1	13,593	43,542	395	445	436	442	435	408	2,561	1,320	1,204	4	51.54	91.21	5.88
16.4.1	13,550	43,193	391	415	437	441	457	432	2,573	1,320	1,266	9	51.30	95.91	5.96
17.4.1	15,489	48,548	414	433	467	471	477	497	2,759	1,500	1,337	13	54.37	89.13	5.68
18.4.1	15,682	48,362	354	403	447	468	469	472	2,613	1,500	1,320	16	57.41	88.00	5.40
19.4.1	15,682	48,151	394	373	410	435	466	475	2,553	1,520	1,322	11	59.54	86.97	5.30
20.4.1	16,014	47,999	388	396	378	406	434	468	2,470	1,520	1,273	20	61.54	83.75	5.15

16.4.1以前のデータについては、旧中野市分のみの数値

地区別就学前児童数

20.4.1現在

地区	世帯数	人口	就学前児童数							人口に占める就学前児童の割合 ÷	平成19年度人口に占める就学前児童の割合
			0歳	1歳	2歳	3歳	4歳	5歳	計		
中野	5,532	14,973	147	133	142	139	140	138	839	5.60%	5.76%
日野	838	2,667	14	9	17	13	14	26	93	3.49%	3.79%
延徳	1,226	3,671	26	29	25	32	33	30	175	4.77%	4.99%
平野	2,666	7,917	74	99	75	93	103	94	538	6.80%	6.99%
高丘	1,199	3,950	37	30	36	33	31	48	215	5.44%	5.58%
長丘	440	1,537	6	8	6	11	12	14	57	3.71%	3.96%
平岡	1,515	4,789	35	42	33	36	46	48	240	5.01%	5.15%
科野	581	1,978	9	10	11	12	18	15	75	3.79%	4.49%
倭	522	1,723	11	8	8	9	8	8	52	3.02%	2.78%
上今井	412	1,288	11	6	6	7	4	16	50	3.88%	3.22%
豊津	490	1,679	11	12	6	7	13	13	62	3.69%	3.70%
永田	593	1,827	7	10	13	14	12	18	74	4.05%	4.89%
合計	16,014	47,999	388	396	378	406	434	468	2,470	5.15%	5.40%

保育所運営審議会委員名簿

(任期 平成19年4月1日～平成21年3月31日)

(敬称略)

	氏名	備考
	三井 寛	民生児童委員
	外谷 良弘	民生児童委員
	永沢みき江	主任児童委員
	岡澤 一雄	中野市区長会長
	井原 知保	平野保育園保護者会長
	池田 裕佳	たかやしる保育園保護者会長
	竹田 博行	ひよこ保育園父母の会会長
	高相 淳子	中野市女性団体連絡協議会

印の者は残任期間 (H20.6.6～H21.3.31)