



中野市子育て支援センターだより



令和3年8月1日発行

(令和3年度 第3号)

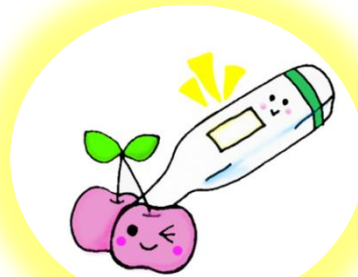
支援センターでは、たくさんのおもちゃや遊具を用意してお待ちしています。思いきり遊んだり、お話しをしたり毎日の子育てを楽しみましょう。スタッフ一同、みなさんに寄り添っていきたくと考えています。どうぞ、お気軽にお出かけください。子育て支援センターは、親子で遊ぶ場所です。必ず保護者の方同伴をお願いします。

※お子さんのみのお預かりはしていません。

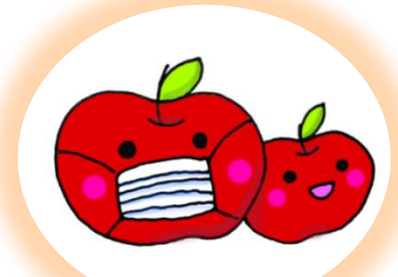
新型コロナウイルス感染状況により、行事等中止になる場合もあります。ご理解の程よろしくをお願いします。



利用状況については、電話でお問い合わせください。(込み具合など気になる方は来所前にお電話ください。)



センター利用前は親子で体温を測って来てください。



大人の方はマスクをしてください。



熱中症予防、水分補給のためお茶、水をお持ちください。



歌をうたったり、ふれあい遊びをしています。(平日11時～)



子ども服のリサイクルをしています。(さくらんぼ・うさぎっ子)

- 利用できる人・・・中野市在住の0歳から就学前の乳幼児とその保護者
- 利用できる時間・・・感染警戒レベルによって開所時間が変更になります
- 休館日・・・日曜日、祝日、12月29日～翌年1月3日
 北部「さくらんぼ」・・・月曜日
 中央「りんごっこ」・・・火曜日
 豊田「うさぎっ子」・・・水曜日

感染警戒レベル	開館時間
レベル1	午前8時半～午後5時(通常)
レベル2～5	午前9時～午後4時30分

※感染の拡大が顕著になった場合は、状況に応じて閉館等を検討します。

北部子育て支援センター「さくらんぼ」 中野市越658 TEL 22-6622 (FAX 兼用)

中央子育て支援センター「りんごっこ」 中野市西一丁目1-7 TEL 22-2259 (FAX 兼用)

豊田子育て支援センター「うさぎっ子」 中野市豊津2514-1 TEL 38-1638 (FAX 38-3114)

中野市子ども部子育て課ホームページアドレス

<http://www.city.nakano.nagano.jp/categories/soshiki/kodomo/kosodate/>



おでかけカレンダー



8月の予定

		さくらんぼ	りんごっこ	うさぎっこ
1	日			
2	月			ナンバ・ストレッチ
3	火			読み聞かせ
4	水		親子ダンス	
5	木	七夕まつり	栄養相談	
6	金			
7	土			
8	日	山の日		
9	月	振替休日		
10	火			
11	水			
12	木			
13	金	お盆期間中は閉館	お盆期間予約のみ	お盆期間中は閉館
14	土			
15	日			
16	月	↓	↓	↓
17	火			
18	水			
19	木			歯科相談
20	金	誕生会	リトミック	ベビーマッサージ
21	土			
22	日			
23	月		読み聞かせ	
24	火	読み聞かせ		誕生会
25	水		就労相談	
26	木	保健相談	ママビクス	交通安全教室
27	金		誕生会	
28	土			
29	日			
30	月			
31	火			

9月の予定

		さくらんぼ	りんごっこ	うさぎっこ
1	水			
2	木		助産師講座	ベビーマッサージ
3	金			
4	土			
5	日			
6	月			ラニさんのヨガ
7	火	リトミック		読み聞かせ
8	水		親子ダンス	
9	木	歯科相談		
10	金		就労相談	栄養相談
11	土			
12	日			
13	月		読み聞かせ	ナンバ・ストレッチ
14	火			誕生会
15	水			
16	木	誕生会	保健相談	就労相談
17	金	ストリートダンス	リトミック	
18	土			
19	日			
20	月	敬老の日		
21	火			
22	水	さくらんぼ広場		
23	木	秋分の日		
24	金		誕生会	
25	土			
26	日			
27	月			
28	火			
29	水	読み聞かせ	北公園散歩	
30	木	救急救命講座	ママビクス	

10:00~

10:30~

11:00~

行事は全て事前予約が必要です。持ち物や集合場所についての詳細は各センターまでお問い合わせください。

※お盆期間中は、りんごっこのみの開所です。ご利用の際はりんごっこへご予約ください。(当日予約可)