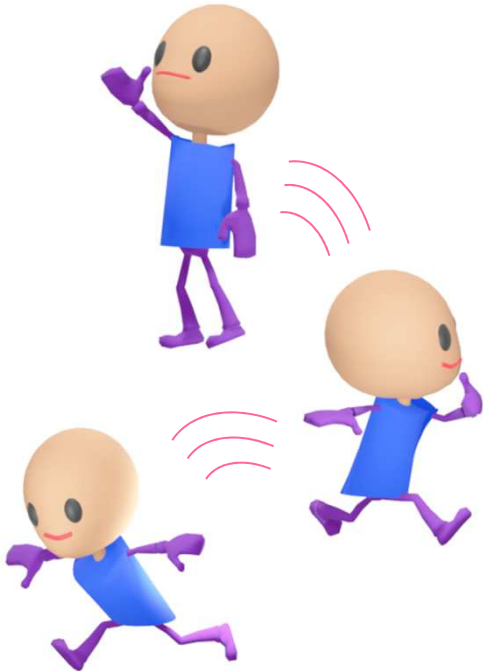


【子どもに関する相談】

～あれこれ、気になっているコトありませんか？～

○ こんな悩みのご相談をいただいております。※相談例のご紹介



落ち着きがないかも…
集団活動が苦手・不安かも？



すぐイライラしちゃう…
友達とトラブルになりやすい

- ◆ 家では困らないけど…集団生活の園ではどうかしら？
- ◆ 登園を渋る、昼夜逆転、夜更かし、朝食を食べない
- ◆ 思い通りにならないと、いつまでも泣き叫ぶ
- ◆ 自分のルールを押し通そうとする
- ◆ 発音がハッキリしない所がある、言葉の数が少ないかも？
- ◆ もしかしたら不器用なのかもしれない…
- ◆ 食が細い、食べ物も好き嫌いが多くて…
- ◆ ゲームやYouTubeがやめられない
- ◆ 子どもが、言うことを聞いてくれない、イライラする
- ◆ 子どもとの関わり方が分からない…子育てが辛い

○相談できる場があります!!

- ・全ての園児が、快適に過ごすための環境づくりをお手伝い
- ・成長に関する様々な悩みを、一緒に考えます
- ・不安や悩みは一人でかかえず、お気軽にご相談ください

相談先＝園長又は担任、中野市子ども相談室：22-2111(内線278)