

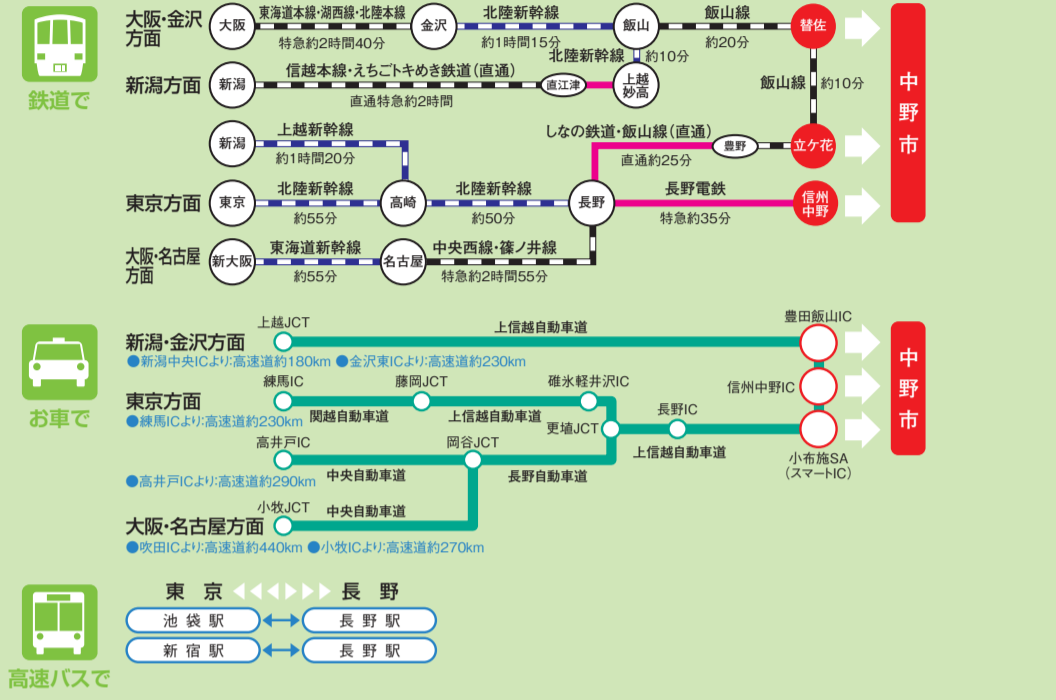
ドライブマップ

信州なかの

童謡と唱歌のふるさと



Access



●総合お問い合わせ先
中野市役所
 〒383-8614
 長野県中野市三好町一丁目3番19号
 TEL.0269-22-2111 (代表)
 https://www.city.nakano.nagano.jp/

信州中野観光センター
 〒383-0053
 長野県中野市大字草間1539番地1
 TEL.0269-23-5581

(一財)信州なかの産業・観光公社
 〒383-0031 長野県中野市南宮1番11号
 TEL.0269-23-2211 FAX.0269-22-8422
 https://www.nakanokanko.jp/
 E-mail: nakanokanko@nakanokanko.jp

日帰り温泉

長嶺温泉 (MAP B-3)
 長嶺温泉は、のどかな田園風景の中にあり、湯量豊富な源泉100%のかけ流しで、赤味かかった天然温泉です。
 【営業時間】10時～22時
 【休館日】年中無休
 【入浴料】大人(中学生以上)400円 / 小学生250円

斑尾高原体験交流施設 まだらおの湯 (MAP A-1)
 斑尾高原の緑に抱かれた日帰り温泉施設。ウェブサイトやキヤンパスを楽しめるほか、宿泊施設のキヤンパス(貸コーシ)を併設しています。
 【営業時間】10時～21時
 【休館日】火曜日(祝日の場合は営業)
 【入浴料】大人(中学生以上)450円 / 小学生200円

豊田温泉公園 もみじ荘 (MAP A-3)
 泉質豊かなお湯を豊富に含む天然泉で湯めぐり。豊田温泉公園には、お食事処、お風呂、お土産店などがあり、大浴場では眼下に広がる中野市街と北から豊田高原の山並みが一望できる開放感に、湯上りには、中野市の湯めぐり打撃チームがおすすめです。
 【営業時間】10時～21時
 【休館日】木曜日(祝日の場合は営業)
 【入浴料】大人(中学生以上)450円 / 小学生200円

吾平の里 間山温泉公園 ほんぼこの湯 (MAP C-5)
 落ち着いた雰囲気の館内には、お食事処、お風呂、お土産店などがあり、大浴場では眼下に広がる中野市街と北から豊田高原の山並みが一望できる開放感に、湯上りには、中野市の湯めぐり打撃チームがおすすめです。
 【営業時間】10時～21時
 【休館日】木曜日(祝日の場合は営業)
 【入浴料】大人(中学生以上)450円 / 小学生200円

道の駅 ふるさと豊田 (MAP B-2)
 中野市永江2136
 TEL.0269-38-2277

信州中野いきいき館 (MAP B-3)
 中野市吉田519
 TEL.0269-26-1186

JA中野市農産物産産物センター (MAP B-4)
 中野市草間1543-5
 TEL.0269-23-5595

中野陣屋・県庁記念館 (MAP C-4)
 中野市中央244
 TEL.0269-23-2718

中野市立博物館 (MAP B-3)
 中野市片場1221
 TEL.0269-22-2005

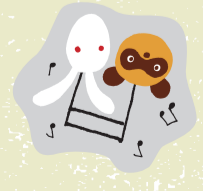
高野辰之記念館 (MAP A-2)
 中野市永江1809
 TEL.0269-38-3070

日本土人形資料館 (MAP C-4)
 中野市1150
 TEL.0269-26-0730

一本木公園(バラ公園) (MAP C-3)
 中野市一本木479-25
 TEL.0269-23-4780

中山吾平記念館 (MAP C-5)
 中野市新野76
 TEL.0269-22-7050

信州なかのへようこそ





信州なかの

ドライブマップ



関係人口 創出拠点施設 ZENYA

中心街の古民家を改修した、交流スペース、ワーキングスペース、レンタルオフィス、期間限定ショップなどを複合的に併せ持つゲストハウス。

住所：中野市中央2-2-3
TEL.0269-38-0518

花のみどころ

- さくら
- バラ
- 菜の花
- アジサイ

①大平山等一帯の里山(かの山)

真宝寺近くのふるさと橋からの眺め。唱歌「故郷」に歌われる「かの山」を望む。

②真宝寺

高野辰之が少年時代に親しんだ寺のひとつ、唱歌「朧月夜」(高野辰之作詞)の二番の歌詞にある「鐘」と伝えられています。鐘つき堂の隣にあるイチョウの大木(樹齢120年余)も、紅葉の時期にはみどころです。

③中野市立博物館

展望室からの眺めは、中野市一円をすっぽりと取るパノラマビューが圧巻です。

⑥谷蔵寺

春の訪れとともに千本桜やしだれ桜などが美しく色づき、訪れる人を魅了する桜の名所です。

⑤東山公園の夕景

「信州のサンセットポイント100選」に選ばれている東山公園の駐車場付近からの眺め。木々の間からまたたく街の灯が幻想的な雰囲気を感じさせてくれます。

④延徳たんぼと北信五岳

北信五岳を背景に、善光寺平を代表する田園風景が広がります。冬にはコハクチョウも飛来します。



1

2

3

4

5

A

B

C

1

2

3

4

5