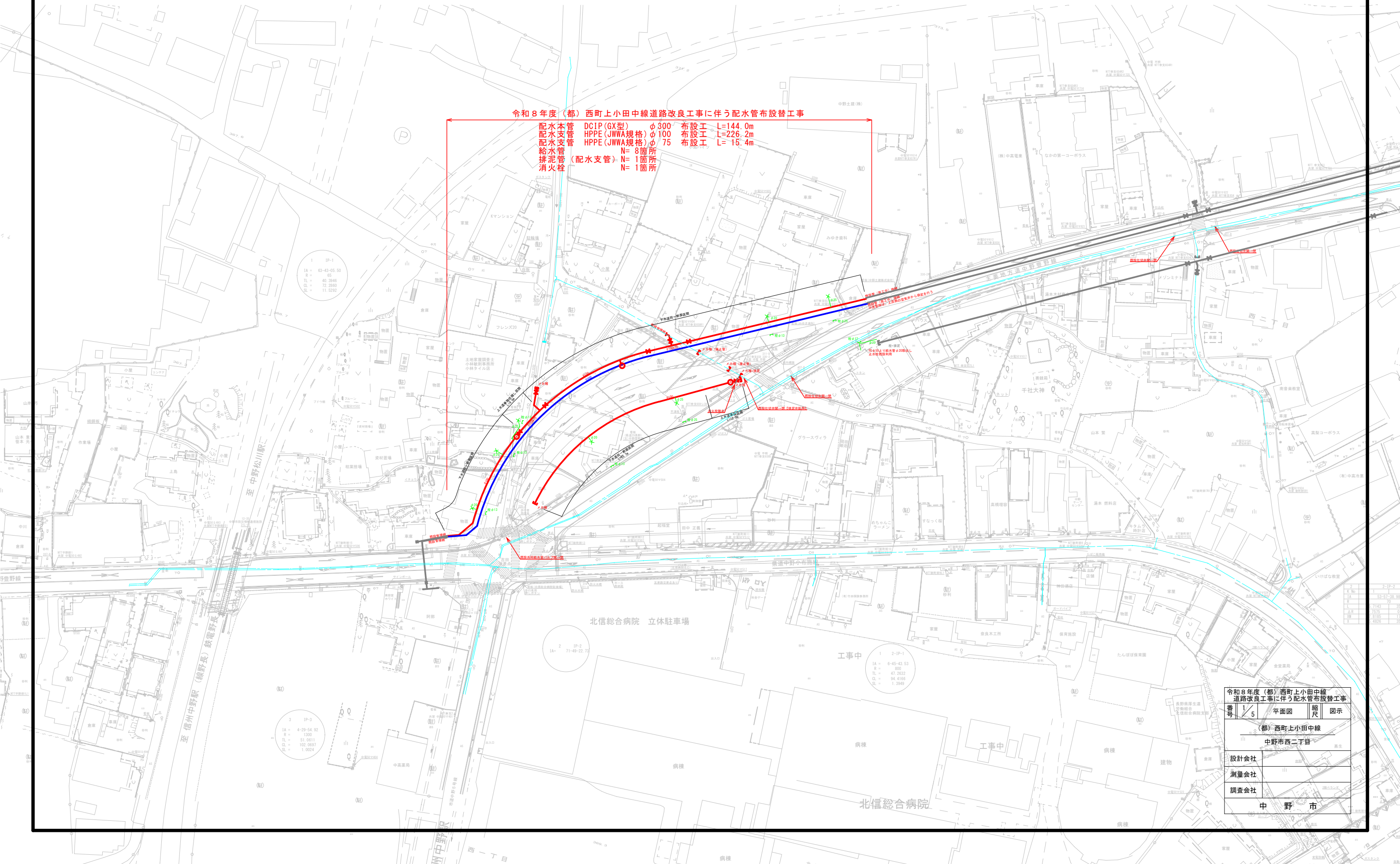


平面図 S=1:500



令和8年度（都）西町上小田中線道路改良工事に伴う配水管布設替工事

- 配水管 DCIP (GX型) $\phi 300$ 布設工 L=144.0m
- 配水支管 HPPE (JWWA規格) $\phi 100$ 布設工 L=226.2m
- 配水支管 HPPE (JWWA規格) $\phi 75$ 布設工 L=15.4m
- 給水管 N=8箇所
- 排水管 (配水支管) N=1箇所
- 消火栓 N=1箇所

令和8年度（都）西町上小田中線道路改良工事に伴う配水管布設替工事

番号 1/5 平面図 縮尺 図示

（都）西町上小田中線

中野市西二丁目

設計会社

測量会社

調査会社

中野市

配管詳細図 S=Free
配水本管・配水支管

配水本管

配水支管

切下げ部詳細

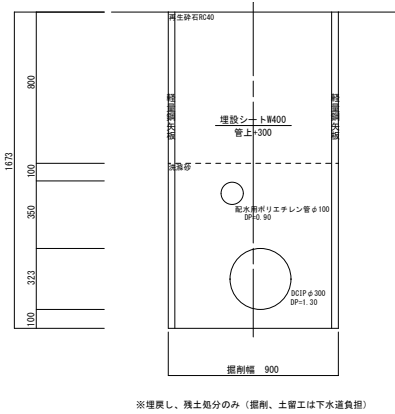
切下げ部



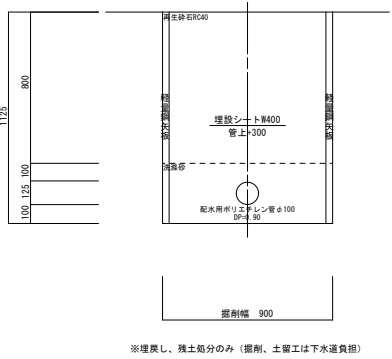
令和8年度(都)西町上小田中線 道路改良工事に伴う配水管布設替工事			
番号	2/5	配管詳細図	縮尺 図示
(都)西町上小田中線 中野市西二丁目			
設計会社			
測量会社			
調査会社			
中野市			

掘削標準断面図 S=1:20
配水本管・配水支管・消火栓・給水管・排泥管

1. 下水道同一断面区間(土留工)
配水本管φ300・配水支管φ100

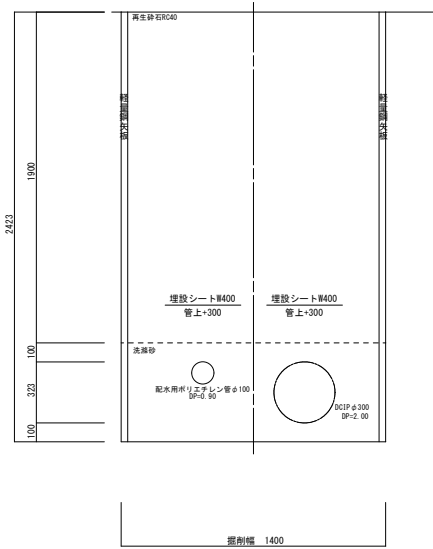


2. 下水道同一断面区間(土留工)
配水支管φ100

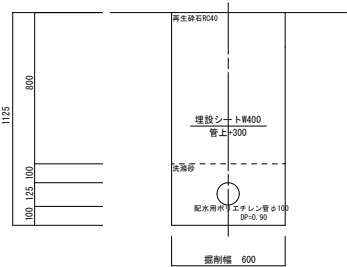


※埋戻し、残土処分のみ（掘削、土留工は下水通負担）

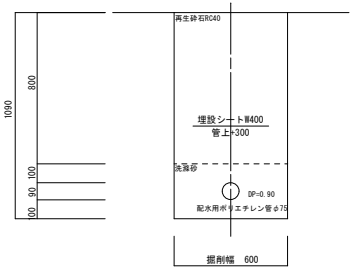
3. 上水道単独伏越し区間(土留工)
配水本管φ300・配水支管φ100



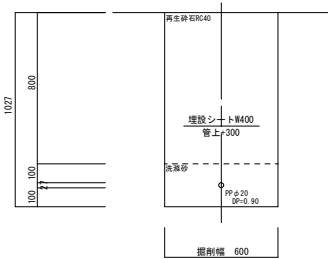
4. 上水道単独区間
配水支管φ100



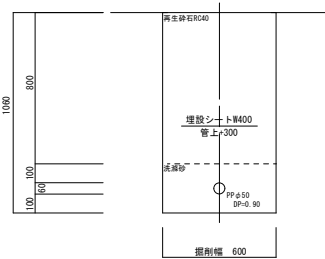
5. 上水道単独区間
配水支管φ75・消火栓



6. 給水管

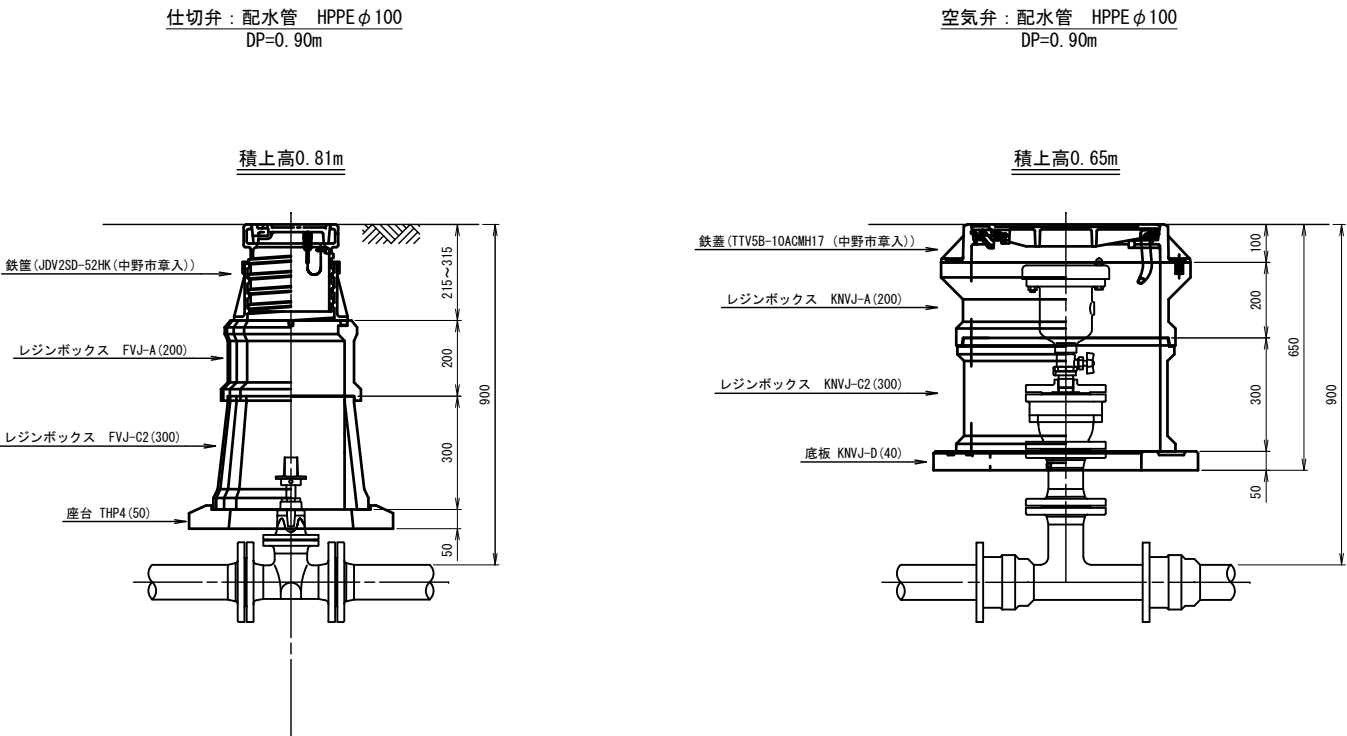


7. 排泥管

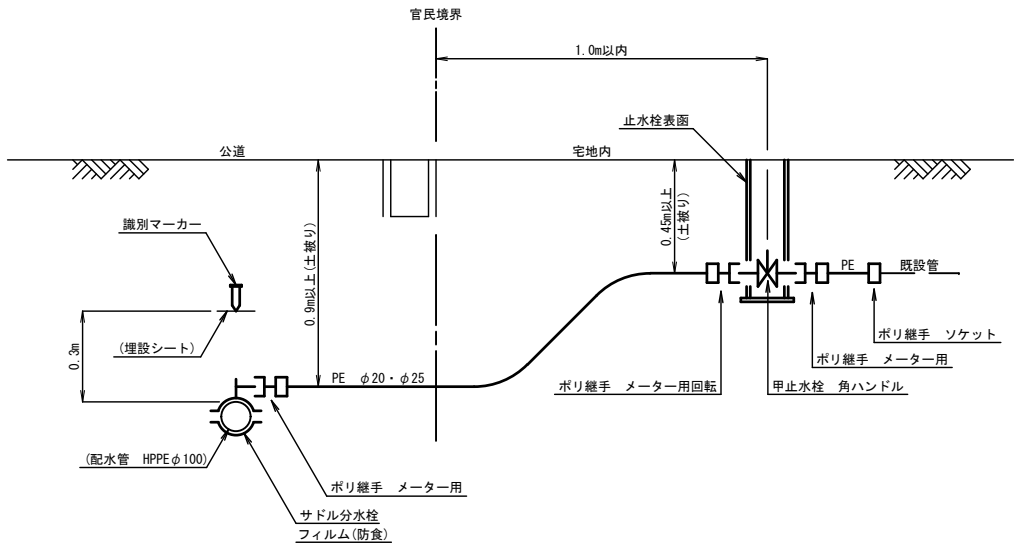


令和8年度（都）西町上小田中線 道路改良工事に伴う配水管布設替工事				
番号	3/5	掘削標準断面図	縮尺	図示
（都）西町上小田中線				
中野市西二丁目				
設計会社				
測量会社				
調査会社				
中 野 市				

仕切弁・空気弁表函設置詳細図 S=1:10



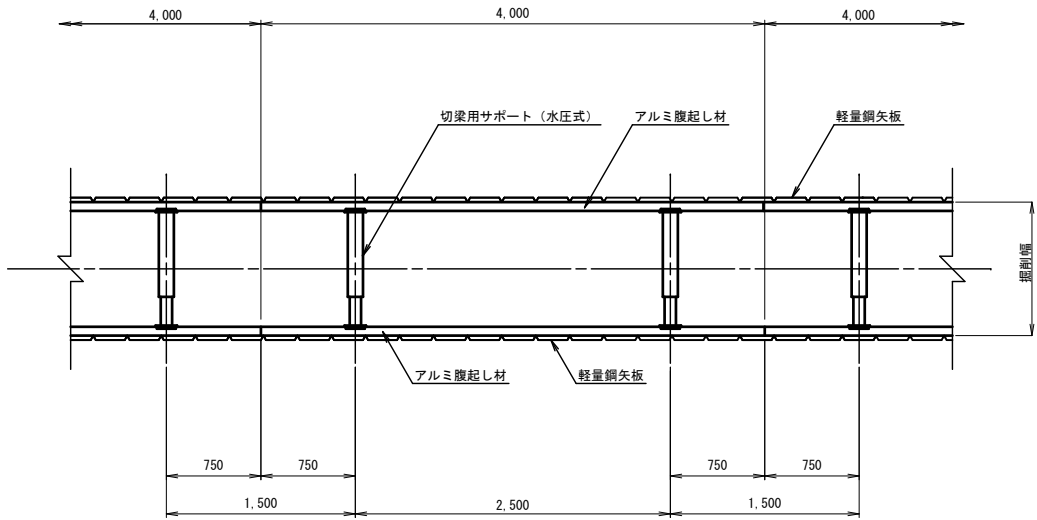
給水管標準図 S=Free



令和8年度（都）西町上小田中線 道路改良工事に伴う配水管布設替工事				
番号	4/5	表図設置詳細図 給水管標準図	縮尺	図示
（都）西町上小田中線 中野市西二丁目				
設計会社				
測量会社				
調査会社				
中 野 市				

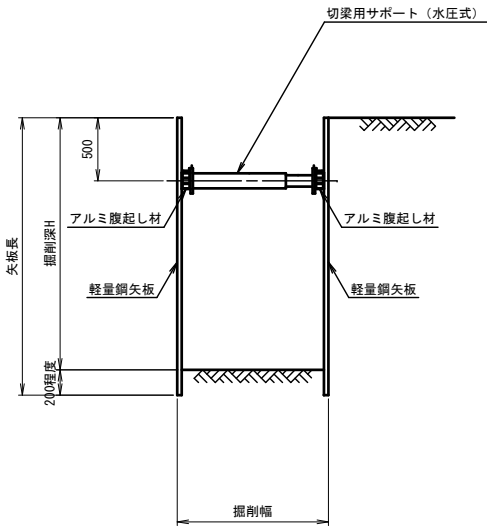
土留工標準図(参考図) S=1:30

軽量鋼矢板土留



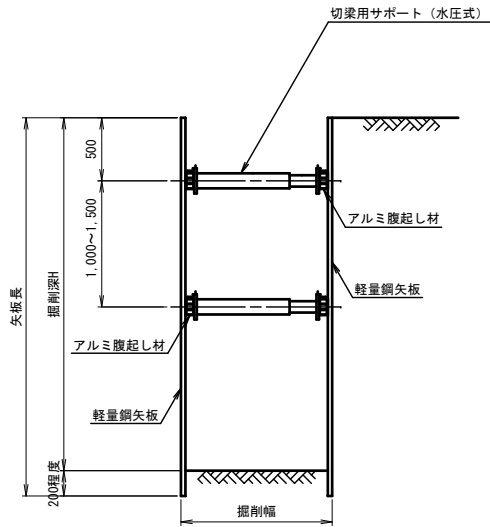
断面図

H ≤ 1.80m



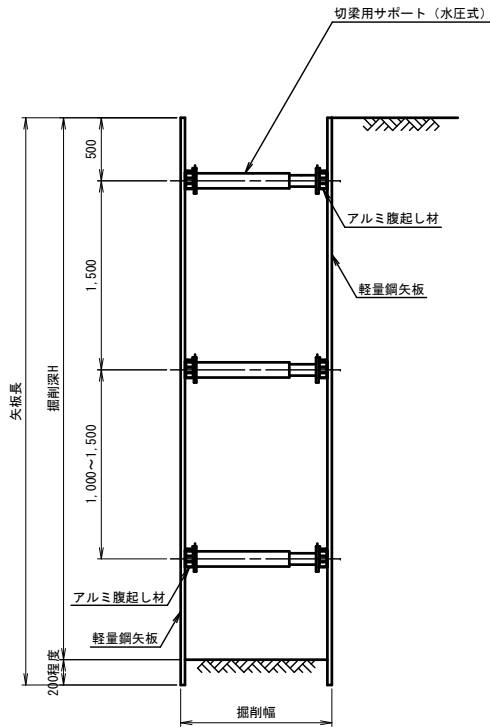
断面図

1.80m < H ≤ 3.30m



断面図

3.30m < H ≤ 3.80m



軽量鋼矢板工

矢板長 (m)	掘削深 H (m)	支保工 段数
2.00	1.80以下	1
2.50	2.30以下	2
3.00	2.80以下	2
3.50	3.30以下	2
4.00	3.80以下	3

令和8年度(都)西町上小田中線 道路改良工事に伴う配水管布設替工事			
番号	5/5	土留工標準図	縮尺 図示
(都)西町上小田中線 中野市西二丁目			
設計会社			
測量会社			
調査会社			
中野市			