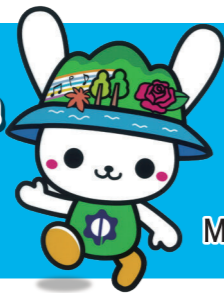


Jika dipilah, sumber daya
Jika dicampur, sampah



Cara memilah sampah dan daur ulang secara benar

Fiskal
2026

Mohon pamflet ini ditempelkan pada tempat yang mudah terlihat. Silakan merujuk juga ke buku panduan 'Cara memisahkan dan membuang sampah dan barang daur ulang'

Sampah yang dapat dibakar

2 kali seminggu
Tempat pengumpulan yang ditunjuk oleh daerah tempat tinggal Anda



Dimasukkan ke kantong plastik yang ditentukan dengan stempel pendapatan

- Produk plastik
- Kertas bekas
- Popok sekali pakai
- Produk kayu dan kotak kayu yang berukuran kecil
- Produk kulit hewan
- Ski snowboard bot
- Kaset tape, MD, CD
- Pakaian dan Kain
- Aluminium foil
- Sampah dapur
- Lain-lain

- Tempelkan stempel pendapatan, ikat dengan tali, dan serahkan
- Futon, karpet, kasur, permadani
- Pelindung kemasan
- Cabang, ranting, dll

Kemasan plastik

1 kali seminggu
Tempat pengumpulan yang ditunjuk oleh daerah tempat tinggal Anda



Masukkan ke dalam kantong yang telah ditentukan oleh pemerintah kota

- Hanya untuk wadah atau kemasan plastik yang bertanda ini
- Barang yang sulit dibilas sampai bersih di bagian dalamnya harap dibuang sebagai sampah yang dapat dibakar
- Tube, kantong plastik yang kecil, kemasan retort, wadah natto, dll
- Botol
- Jaring
- Nampan
- Wadah plastik
- Tutup
- Kantong plastik
- Pelindung kemasan
- Selimut elektronik
- Karpet elektronik

Produk logam, dan sejenisnya

2 kali sebulan
Tempat pengumpulan yang ditunjuk oleh daerah tempat tinggal Anda



Masukkan ke dalam kantong yang telah ditentukan oleh pemerintah kota

- Barang elektronik kecil bekas
- Kaleng aluminium
- Kaleng timah
- Kaleng semprot
- Peralatan dapur
- Teko, termos
- Payung
- Pisau, pisau dapur
- Barang yang bisa dilikat dengan tali

Sampah daur ulang lain

1 kali sebulan Kokaido (pusat komunitas), dll di daerah tempat tinggal Anda

Botol PET

- Pastikan tanda
- Lepaskan tutup dan label
- Bilas bagian dalam dengan air
- Remasnya sekecil mungkin
- Masukkan ke dalam net di tempat pengumpulan



Tutup dan label dibuang sebagai kemasan plastik

Manfaatkan pengumpulan sampah daur ulang di toko ritel seperti supermarket

Nampan busa putih

- Nampan yang tidak terbuat dari styrofoam, nampan berwarna, dan kemasan natto dikecualikan.
- Menggunakan air sisa dapur
- Masukkan ke dalam kantong di tempat pengumpulan



Kemasan plastik atau sampah yang dapat dibakar

Kertas bekas



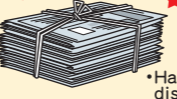
- Majalah dan kertas bekas lainnya
- Kardus

Kemasan karton

- Kertas pembungkus yang dilapisi aluminium, harap dibuang ke dalam kategori sampah yang dapat dibakar
- Masukkan ke dalam net di tempat pengumpulan

Kertas koran

- Ikut koran dengan kuat menggunakan metode ikatan menyilang
- Hanya sisipan koran yang boleh disertakan bersama koran



Kardus

- Kardus yang memiliki lapisan bergelombang di tengah
- Ikut dengan tali atau lakban



Botol

- Tutup dan label dibuang sebagai sampah plastik atau sampah yang dapat dibakar
- Label yang terbuat plastik dibuang sebagai kemasan plastik (Boleh buang tanpa melepaskan label)
- Tutup metal di buang ke produk logam, dll

Barang kaca, kaca tahan panas atau pecahan kaca dibuang sebagai sampah timbun



- Berwarna bening
- Berwarna coklat
- Berwarna lain
- Bilas isi botol dengan air
- Dibuang berdasarkan warna
- Botol pecah juga dibuang berdasarkan warna

Kembalikan ke toko jualan

- Botol untuk bir, sake, susu, jus dan lainnya (Botol returnable)
- Silakan konfirmasi dengan toko jualan apakah botol tersebut dapat diterima sebagai botol returnable

Sampah yang dapat dibakar

Sampah konstruksi dan barang-barang yang sulit diolah tidak diperbolehkan

Sampah yang dapat dibakar

- Lemari kayu, tatami, dll
- Sampah sementara yang banyak jumlahnya saat pindahan
- Ranting pohon halaman yang banyak
- Kurang dari diameter 12cm

Sampah yang tidak dapat dibakar (logam)

- Barang elektronik (Kecuali televisi, kulkas, komputer, dll)
- Stroller bayi, kursi mobil bayi
- Sepeda, meja baja, papan ski, dan produk logam lainnya

Membawa langsung ke Clean Center Higashiyama

Berbayar

Kontak untuk mendaftar dan membawa
Tel. 22-7074

Waktu penerimaan

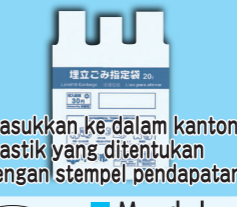
Dari Hari Senin sampai Hari Jumat Jam 08.30-16.30
Hari Sabtu Jam 08.30-12.00 pagi

Kalau barang yang bisa dibakar yang perlu dihancurkan, sampai jam 15.00
Kalau barang yang bisa dibakar yang perlu dihancurkan, sampai jam 11.00 pagi

Kecuali hari libur nasional dan dari tanggal 30 Desember sampai tanggal 3 Januari

Sampah timbun

1 kali sebulan
Tempat pengumpulan yang ditunjuk oleh daerah tempat tinggal Anda



Masukkan ke dalam kantong plastik yang ditentukan dengan stempel pendapatan

- Mangkuk, piring, dll
- Barang berbahaya (Jarum, geretan)
- Pipa dan papan PVC
- Wadah kaca
- Kaca
- Pot bunga
- Vas
- Abu untuk memasak dan pemanasan

Sampah Berbahaya (Sampah daur ulang)

2 kali setahun
Tempat pengumpulan yang ditunjuk oleh daerah tempat tinggal Anda. Dilaksanakan bersamaan dengan kegiatan membersihkan skala besar di seluruh komunitas

- Baterai kering
- Baterai/Baterai koin
- Baterai isi ulang
- Peralatan rumah tangga kecil dengan baterai isi ulang yang tidak dapat dilepas.
- Lampu fluoresen
- Starter lampu
- Bola lampu
- Termometer merkuri
- Cermin

Sampah daur ulang hari Minggu

1 kali sebulan
Dihentikan sementara mulai Desember hingga Februari

- Botol PET, botol, kertas
- Produk plastik keras
- Pakaian bekas
- Minyak goreng bekas

Barang-barang yang tidak dapat ditangani oleh kota

Konsultasikan dengan penjual barang atau perusahaan pengolahan limbah

- Cat dan bahan kimia
- Minyak bekas (selain minyak goreng bekas)
- Bak mandi
- Limbah industri (Bahan pertanian, limbah konstruksi, dll)
- Limbah perawatan kesehatan di rumah, seperti jarum suntik dan jarum
- Tabung gas LP
- Botol pestisida, zat beracun, insektisida
- Sofa dengan pegas
- Piano, organ
- Kasur pegas
- Mobil
- Tabung gas, dll
- Alat pertanian

Ponsel

Mengandung sumber daya yang berharga. Kembalikan ponsel yang sudah tidak dipakai lagi ke toko

Alat pemadam kebakaran

Untuk pertanyaan mengenai pengumpulan alat pemadam api, silakan hubungi Pusat Promosi Daur Ulang Alat Pemadam Api
Tel. 03-5829-6773

Barang-barang elektronik berikut ini didaur ulang oleh produsen dan pihak-pihak terkait lainnya sesuai dengan ketentuan hukum

- AC
- Televi
- Kulkas, Freezer
- Mesin cuci, Mesin pengering pakaian
- Komputer

