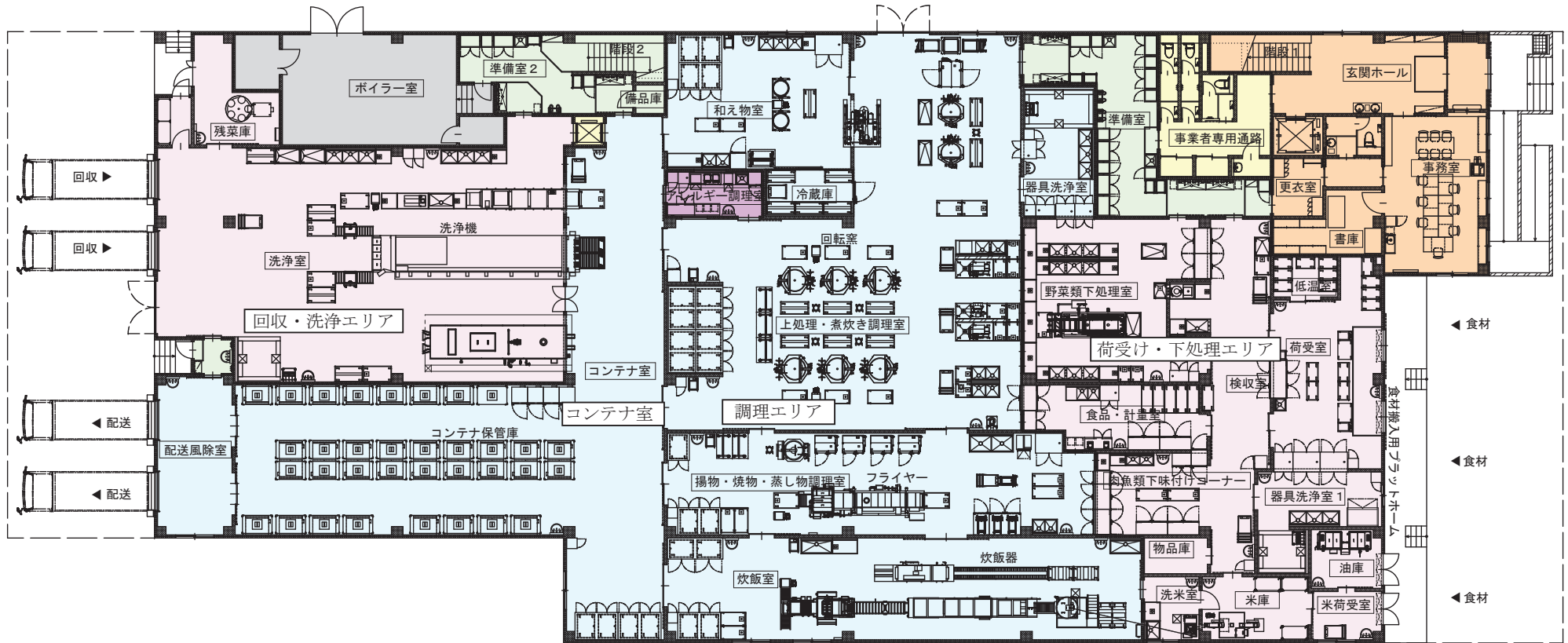
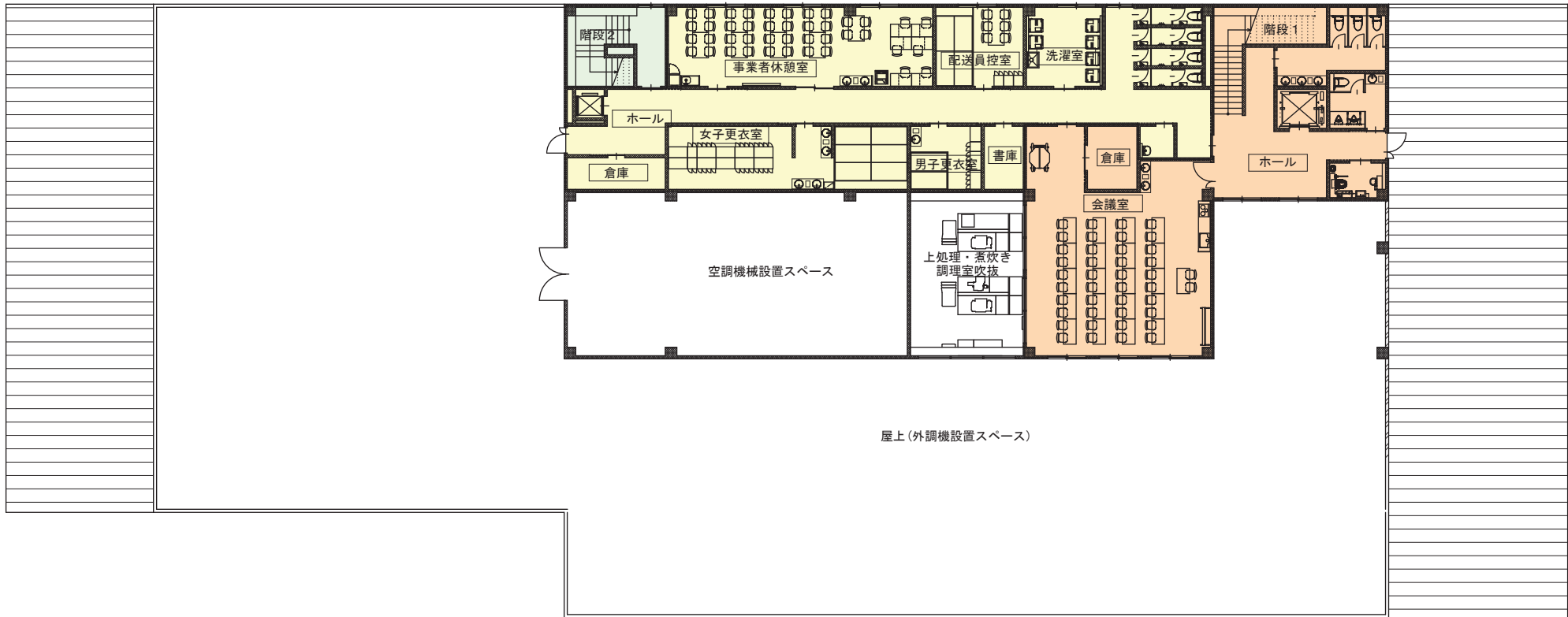


- <凡例>
- ±0 BM±0を基準とする現況レベルを示す。
  - 920 BM±0を基準とする計画レベルを示す。



1 F 平面図

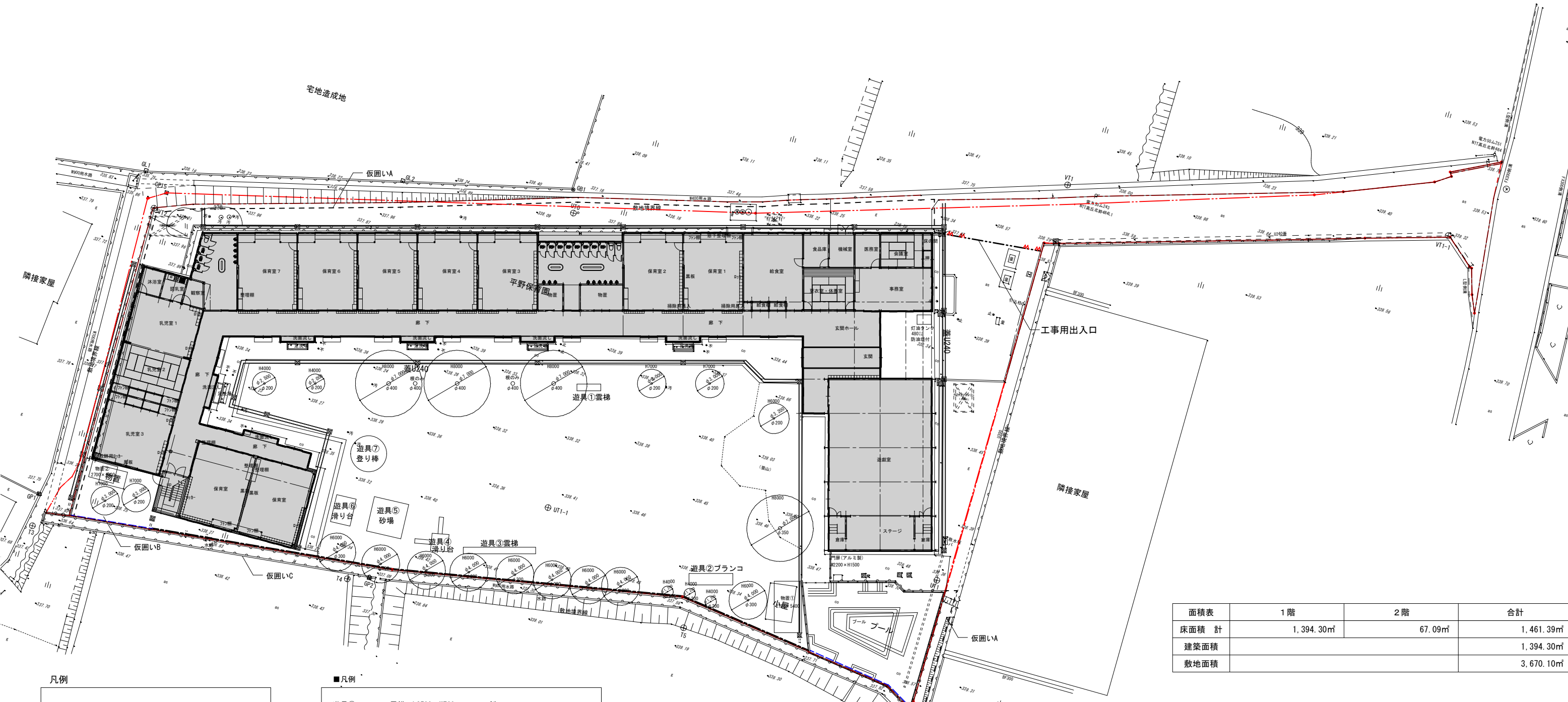
汚染作業区域
  非汚染作業区域
  高度清潔区域
  その他の区域(準備室)
  その他の区域(職員エリア)
  その他の区域(一般エリア)
  その他の区域(一般施設エリア)
  手洗器
  エアカーテン



屋上(外調機設置スペース)

## 2 F 平面図

汚染作業区域
  非汚染作業区域
  高度清潔区域
  その他の区域(準備室)
  その他の区域(職員エリア)
  その他の区域(一般エリア)
  その他の区域(一般施設エリア)
  手洗器
  エアカーテン



面積表	1階	2階	合計
床面積 計	1,394.30㎡	67.09㎡	1,461.39㎡
建築面積			1,394.30㎡
敷地面積			3,670.10㎡

**凡例**

--- 仮囲いA 成形鋼板 H=2.0m  
 --- 仮囲いB 既存フェンスの上オレンジネットH900 - 1段  
 --- 仮囲いC 既存フェンスの上オレンジネットH900 - 2段  
 --- 工事用出入口：クロスゲートW6m×H1.8m

※工事仮設は設置のみとし、時期工事へ引き継ぐ  
 解体工事想定工期：令和8年4月から令和8年10月まで  
 建設工事想定工期：令和8年8月から令和10年1月まで  
 ※アスベスト除去対策として 建物外周部に足場を設置する

仮設計画特記事項  
 ※法令遵守 施設利用者等の安全を第一に考える。  
 ※実際の施工に当たっては、施工計画書立案時に関係者と協議をする。  
 ※本仮設計画図を参考とし、受注者において最適な計画を立案する。  
 ※記入なき事項も、当然必要な事項や手続き等は受注者の負担で行う。  
 ※架空電線等については、適切な養生を行うこと。

- 凡例**
- 遊具① 雲梯 L2500×W700 スチール製
  - 遊具② ブランコ L4600 W1200 スチール製
  - 遊具③ 雲梯 L7600 W600 スチール製
  - 遊具④ すべり台 3700×3700×H4000
  - 遊具⑤ 砂場 3700×3700 木製枠
  - 遊具⑥ 滑り台 2100×2900 塩ビ製
  - 遊具⑦ のぼり棒 φ1900×H3300 スチール製
  - 物置① 2700×5400 プレハブ製
  - 物置② 2700×1800 プレハブ製
- ※すべて解体撤去（基礎共）

工事履歴  
 1977年：建設工事  
 2000年：増築工事  
 2001年：トイレ工事

解体工事概要  
 工事場所：長野県中野市大字片塩41  
 工事範囲：保育園（鉄骨造2階建て）1棟 犬走含む  
 プール（周辺コンクリート舗装含む）  
 沈殿分離層  
 グリーストラップ  
 地下オイルタンク  
 物置（2か所）  
 遊具（7か所）  
 ネットフェンス一部  
 植栽  
 残留物（建物内：いす、机等）  
 ※仮囲い設置に先立ち解体を行う場合は、安全管理や飛散防止に 十分配慮すること。  
 既存上下排水管は切り離し後、プラグ止め処理を行う

