

(様式－1)

番号								
企画財政課		課長	同課長補佐	同課長補佐	管財係長	係		監督職員 (主管課担当者)
都市建設課		都市建設課長	同課長補佐	同課長補佐	建築住宅係長	審査者	担当者	設計者
令和6年度 中野市豊田庁舎大会議室ほか空調設備更新工事 金抜き設計書								
中野市大字豊津2508番地 中野市豊田庁舎								
設 計 大 要					施 工 方 法		請 負	
豊田庁舎大会議室ほか空調設備更新工事 一式  ■工事概要 ○空調設備更新工事 空調方式：電気式ヒートポンプエアコン 対象諸室：大会議室ほか7室 設置台数：屋内機10台、屋外機10台 ○関連工事 ・既存オイルタンク等撤去 ・上記に係る機械設備、電気設備工事等					施 工 期 間		日 間	
					着 手 予 定 年 月 日		令和 年 月 日	
					完 了 予 定 年 月 日		令和 年 月 日	
					契 約 保 証 方 法		金銭的保証	
					主 管 課 係 名		企画財政課 管財係	
					積 算 年 月		令和6年3月	

(様式－2)

起 工 理 由

既存空調設備の老朽化の為、更新工事を行う。

請 負 対 象 額 円

工 事 価 格 円

消 費 税 等 相 当 額 円

工 事 設 計 用 紙

中 野 市

(様式－3)

		当	初	第 1 回 変 更 ( 増 減 )		第 2 回 変 更 ( 増 減 )		第 3 回 変 更 ( 増 減 )	
積 算 段 階	積 算 工 事 価 格		A		A1		A2		A3
	消 費 税 等 相 当 額		B		B1		B2		B3
	積 算 額		C		C1		C2		C3
	契 約 額		F		F1		F2		F3
契 約 段 階	工 事 価 格		D		D1		D2		D3
	消 費 税 等 相 当 額		E		E1		E2		E3
	契 約 額		F		F1		F2		F3
	増 減				G1		G2		G3
		$B=A \times 0.1$ $C=A+B$ $D=A$ に対する応札額 $E=D \times 0.1$ $F=D+E$		$B1=A1 \times 0.1$ $C1=A1+B1$ $D1=A1 \times F/C$ $E1=D1 \times 0.1$ $F1=D1+E1$ $G1=F1-F$		$B2=A2 \times 0.1$ $C2=A2+B2$ $D2=A2 \times F/C$ $E2=D2 \times 0.1$ $F2=D2+E2$ $G2=F2-F1$		$B3=A3 \times 0.1$ $C3=A3+B3$ $D3=A3 \times F/C$ $E3=D3 \times 0.1$ $F3=D3+E3$ $G3=F3-F2$	
注) 積算工事価格：落札率を乗じず、消費税等相当額を含まない額。		D1		D2		D3			
積 算 額：積算工事価格に消費税等相当額を加算した額。		算		算		算			
工 事 価 格：応札額、または積算工事価格に落札率を乗じた額で、消費税等相当額を含まない。		出		出		出			
契 約 額：工事価格に消費税等相当額を加算した額。		出		出		出			

工 事 設 計 用 紙

中 野 市

# 総 括 表

第 1 号表

名 称	品 種	単位	数 量	単 価	金 額	
令和6年度 中野市豊田庁舎大会議室ほか空調設備更新工事						
直接工事費						
1 機器		式	1.0			
2 据付費		式	1.0			
3 配管工事		式	1.0			
4 受変電設備改修工事		式	1.0			
5 幹線動力設備工事		式	1.0			
6 既設撤去		式	1.0			
直接工事費計						
共通費						
A 共通仮設費		式	1.0			
B 現場管理費		式	1.0			
C 一般管理費		式	1.0			
共通費計						
工事価格						
消費税等						
合計						

中 野 市

明 細 表							第 1 号表
名 称	品 種	単位	数 量	単 価	金 額	備 考	
1 機器	※型番は参考を示す						
【大会議室】							
空冷ヒートポンプスリム ZR-PAC	25.0KW PFZ-ZRMP280E3	台	2.0				
(以下構成品)							
インバータ室外機	PUZ-ZRMP280KA3×2						
壁面・ブラケット架台	PC-BJ61×2						
架台用転倒防止金具	PE-TBK2×2						
鋼板製防雪フート 吹出側セット	MOPAC-S33-F-K-02×2						
床置形室内機	PF-RP280EA3×2						
木台(ゴム全面・床固定 機器固定金具付)	NMZ-BA10A×2						
【事務室1】							
空冷ヒートポンプ寒冷地向 インバータPAC	12.5KW PSZ-HRMP140K3	台	2.0				
(以下構成品)							
インバータ室外機	PUZ-HRMP140KA7×2						
鋼板製(標準/耐塩) 防雪フート 吹出側セット	MOPAC-S33-F-K-02×2						
床置形室内機	PS-RP140KA19×2						
木台 (ゴム全面・床固定金具付)	NMZ-KA5C×2						

明 細 表							第 2 号表
名 称	品 種	単位	数 量	単 価	金 額	備 考	
平地架台 高さ500mm	PC-NJ65 × 1						
架台用転倒防止金具	PE-TBK2 × 2						
壁面・フ ラット架台	PC-BJ61 × 1						
【事務室2】							
空冷ヒートポンプ寒冷地向 インバータPAC	14.0KW PSZ-HRMP160K3	台	1.0				
(以下構成品)							
インバータ室外機	PUZ-HRMP160KA7 × 1						
平地架台 高さ500mm	PC-NJ65 × 1						
架台用転倒防止金具	PE-TBK2 × 1						
鋼板製(標準/耐塩) 防雪フード 吹出側セット	MOPAC-S33-F-K-02 × 1						
床置形室内機	PS-RP160KA19 × 1						
木台 (ゴム全面・床固定金具付)	NMZ-KA5C × 1						
【第1会議室】							
空冷ヒートポンプ寒冷地向 インバータPAC	14.0KW PSZ-HRMP160K3	台	1.0				
(以下構成品)							
インバータ室外機	PUZ-HRMP160KA7 × 1						
鋼板製(標準/耐塩) 防雪フード 吹出側セット	MOPAC-S33-F-K-02 × 1						

明 細 表							第 3 号表
名 称	品 種	単位	数 量	単 価	金 額	備 考	
平地架台 高さ500mm	PC-NJ65 × 1						
架台用転倒防止金具	PE-TBK2 × 1						
床置形室内機	PS-RP160KA19 × 1						
木台 (ゴム全面・床固定金具付)	NMZ-KA5C × 1						
【保健休養室（男）】							
空冷ヒートポンプ寒冷地向 インバータPAC(ムフアイ)	7.1KW PCZ-HRMP80K3	台	1.0				
(以下構成品)							
インバータ室外機	PUZ-HRMP80KA7 × 1						
壁面・ブラケット架台	PC-BJ61 × 1						
架台用転倒防止金具	PE-TBK2 × 1						
鋼板製(標準/耐塩) 防雪フード吹出側セット	MOPAC-S33-F-K-02 × 1						
天吊形室内機	PC-RP80KA19 × 1						
ドレンアップ機	PAC-SH84DM × 1						
天吊空調設備用 ゴム防振	HR-15FS × 4 × 1						
MAスマートリモコン	PAR-45MA × 1						

明 細 表							第 4 号表
名 称	品 種	単位	数 量	単 価	金 額	備 考	
【保健休養室（女）】							
空冷ヒートポンプ寒冷地向 インバータPAC（ムフアイ）	7.1KW PGZ-HRMP80K3	台	1.0				
（以下構成品）							
インバータ室外機	PUZ-HRMP80KA7×1						
壁面・ブラケット架台	PC-BJ61×1						
架台用転倒防止金具	PE-TBK2×1						
鋼板製（標準/耐塩） 防雪フード吹出側セット	MOPAC-S33-F-K-02×1						
天吊形室内機	PC-RP80KA19×1						
ドレンアップメカ	PAC-SH84DM×1						
天吊空調設備用 ゴム防振	HR-15FS×4×1						
MAスマートリモコン	PAR-45MA×1						
【第2会議室】							
空冷ヒートポンプ寒冷地向 インバータPAC（ムフアイ）	10.0KW PSZ-HRMP112K3	台	1.0				
（以下構成品）							
インバータ室外機	PUZ-HRMP112KA7×1						
天吊形室内機	PC-RP112KA19×1						
MAスマートリモコン	PAR-45MA×1						



明 細 表							第 5 号表
名 称	品 種	単位	数 量	単 価	金 額	備 考	
鋼板製(標準/耐塩) 防雪フード 吹出側セット	MOPAC-S33-F-K-02×1						
天吊空調設備用 ゴム防振	HR-15FS×4×1						
壁面・フック架台	PC-BJ61×1						
架台用転倒防止金具	PE-TBK2×1						
【事務室3】							
空冷ヒートポンプ寒冷地向 インバータPAC(ムフアイ)	7.1KW PCZ-HRMP80K3	台	1.0				
(以下構成品)							
インバータ室外機	PUZ-HRMP80KA7×1						
床置形室内機	PS-RP80KA19×1						
鋼板製(標準/耐塩) 防雪フード 吹出側セット	MOPAC-S33-F-K-02×1						
平地架台 高さ500mm	PC-NJ65×1						
架台用転倒防止金具	PE-TBK2×1						
木台 (ゴム全面・床固定金具付)	NMZ-KA5C×1						
小計							

明 細 表						第 6 号表
名 称	品 種	単位	数 量	単 価	金 額	備 考
2 据付費						
【大会議室】						
床置形室内機据付	屋内機床置 25.0KW	台	2.0			
インバーター室外機据付	壁面架台、防雪フード 防振架台共	台	2.0			
【事務室1】						
床置形室内機据付	屋内機床置 12.5KW	台	2.0			
インバーター室外機据付	平地架台、防雪フード 防振架台共	台	1.0			
インバーター室外機据付	壁面架台、防雪フード 防振架台共	台	1.0			
【事務室2】						
床置形室内機据付	屋内機床置 14.0KW	台	1.0			
インバーター室外機据付	平地架台、防雪フード 防振架台共	台	1.0			

明 細 表							第 7 号表
名 称	品 種	単位	数 量	単 価	金 額	備 考	
【第 1 会議室】							
床置形室内機据付	屋内機床置 14.0KW	台	1.0				
インバーター室外機据付	平地架台、防雪フード 防振架台共	台	1.0				
【保健休養室（男）】							
天吊形室内機据付	屋内機天井吊 7.1KW	台	1.0				
インバーター室外機据付	平地架台、防雪フード 防振架台共	台	1.0				
【保健休養室（女）】							
天吊形室内機据付	屋内機天井吊 7.1KW	台	1.0				
インバーター室外機据付	平地架台、防雪フード 防振架台共	台	1.0				
【第 2 会議室】							
天吊形室内機据付	屋内機天井吊 10.0KW	台	1.0				
インバーター室外機据付	平地架台、防雪フード 防振架台共	台	1.0				

明 細 表						第 8 号表
名 称	品 種	単位	数 量	単 価	金 額	備 考
【事務室3】						
床置形室内機据付	屋内機床置 7.1KW	台	1.0			
インバーター室外機据付	平地架台、防雪フード 防振架台共	台	1.0			
小計						

明 細 表							第 9 号表
名 称	品 種	単位	数 量	単 価	金 額	備 考	
3 配管工事							
【大会議室】							
冷媒用被覆銅管 液管	継手、接合材共 1/2B 12.7Φ 保温厚10mm	m	12.0				
冷媒用被覆銅管 ガス管	継手、接合材共 1 B 25.4Φ 保温厚20mm	m	12.0				
硬質塩ビ製ドレン管	継手、接合材共 VP20	m	12.0				
冷媒管 保温	グラスウール ステンレス鋼板 100A	m	12.0				
【事務室1】							
冷媒用被覆銅管 液管	継手、接合材共 3/8B 9.52Φ 保温厚10mm	m	15.0				
冷媒用被覆銅管 ガス管	継手、接合材共 5/8B 15.88Φ 保温厚20mm	m	15.0				
硬質塩ビ製ドレン管	継手、接合材共 VP20	m	15.0				
冷媒管 保温	グラスウール 合成樹脂カバー 180A	m	5.0				
冷媒管 保温	グラスウール ステンレス鋼板 80A	m	10.0				
【事務室2】							
冷媒用被覆銅管 液管	継手、接合材共 3/8B 9.52Φ 保温厚10mm	m	5.0				
冷媒用被覆銅管 ガス管	継手、接合材共 5/8B 15.88Φ 保温厚20mm	m	5.0				

明 細 表							第 10 号表
名 称	品 種	単位	数 量	単 価	金 額	備 考	
硬質塩ビ製ドレン管	継手、接合材共 VP20	m	5.0				
冷媒管 保温	グラスウール ステンレス鋼板 80A	m	5.0				
【第1会議室】							
冷媒用被覆銅管 液管	継手、接合材共 3/8B 9.52φ 保温厚10mm	m	5.0				
冷媒用被覆銅管 ガス管	継手、接合材共 5/8B 15.88φ 保温厚20mm	m	5.0				
硬質塩ビ製ドレン管	継手、接合材共 VP20	m	5.0				
冷媒管 保温	グラスウール ステンレス鋼板 80A	m	5.0				
【保健休養室（男）】							
冷媒用被覆銅管 液管	継手、接合材共 3/8B 9.52φ 保温厚10mm	m	13.0				
冷媒用被覆銅管 ガス管	継手、接合材共 5/8B 15.88φ 保温厚20mm	m	13.0				
硬質塩ビ製ドレン管	継手、接合材共 VP20	m	13.0				
冷媒管 保温	グラスウール ステンレス鋼板 80A	m	13.0				
【保健休養室（女）】							
冷媒用被覆銅管 液管	継手、接合材共 3/8B 9.52φ 保温厚10mm	m	13.0				

# 明 細 表

第 11 号表

名 称	品 種	単位	数 量	単 価	金 額	備 考
冷媒用被覆銅管 ガス管	継手、接合材共 5/8B 15.88Φ 保温厚20mm	m	13.0			
硬質塩ビ製ドレン管	継手、接合材共 VP20	m	13.0			
冷媒管 保温	グラスウール ステンレス鋼板 80A	m	13.0			
【第2会議室】						
冷媒用被覆銅管 液管	継手、接合材共 3/8B 9.52Φ 保温厚10mm	m	16.0			
冷媒用被覆銅管 ガス管	継手、接合材共 5/8B 15.88Φ 保温厚20mm	m	16.0			
硬質塩ビ製ドレン管	継手、接合材共 VP20	m	16.0			
冷媒管 保温	グラスウール ステンレス鋼板 80A	m	16.0			
【事務室3】						
冷媒用被覆銅管 液管	継手、接合材共 3/8B 9.52Φ 保温厚10mm	m	12.0			
冷媒用被覆銅管 ガス管	継手、接合材共 5/8B 15.88Φ 保温厚20mm	m	12.0			
硬質塩ビ製ドレン管	継手、接合材共 VP20	m	12.0			
冷媒管 保温	グラスウール ステンレス鋼板 80A	m	12.0			

中 野 市

明 細 表						第 12 号表
名 称	品 種	単位	数 量	単 価	金 額	備 考
【共通】						
穴あけ補修	Φ100 コンクリート アスベストレベル3対応共	箇所	2.0			
穴あけ補修	Φ75 コンクリート アスベストレベル3対応共	箇所	8.0			
穴あけ補修	Φ100石膏ボード	箇所	1.0			
同上アスベスト処分費	レベル3建材	式	1.0			
渡り配線		式	1.0			
高所作業車	トラック架装 伸縮ブーム バスケット型 作業床9.7m	日	4.0			
小計						



明 細 表						第 13 号表
名 称	品 種	単位	数 量	単 価	金 額	備 考
4 受変電設備改修工事						
高圧キュービクル改修		式	1.0			
(以下改修内容)						
新規トランス	3Φ150kVA×1					
既存トランス撤去	3Φ100kVA×1					
開閉器取付	MCB3P200A					
ブールボックス	防水型 100×100×100WP	個	1.0			
トランス搬入費		式	1.0			
電線管付属品		式	1.0			
耐圧試験費		式	1.0			
消耗品雑材料		式	1.0			
配線工事費	結線等	式	1.0			
小計						

# 明 細 表

第 14 号表

名 称	品 種	単位	数 量	単 価	金 額	備 考
5 幹線動力設備工事						
EM-CETケーブル	雑材料共 材工 EM-CET100sqr	m	50.0			
EM-CETケーブル	雑材料共 材工 EM-CET14sqr	m	65.0			
EM-CETケーブル	雑材料共 材工 EM-CE5.5sqr-4C	m	325.0			
IM-IE電線	雑材料共 材工 IM-IE14sqr	m	65.0			
IM-IE電線	雑材料共 材工 IM-IE5.5sqr	m	65.0			
ブルボックス	防水型 雑材料共 材工 500×500×300WP	個	3.0			
ケーブルラック	雑材料共 材工 SD-SR30	本	14.0			
L型分岐ラック	雑材料共 材工 SD-SRLA30	本	2.0			
インサイトベントラック	雑材料共 材工 SD-SRI0-30	本	2.0			
エンドキャップ	SD-SRC30K	本	1.0			
継金具	SD-SRG1	本	24.0			
マルチ型接続金具	SD-SRMF1	個	1.0			
振れ止め金具	SD-SRS1	個	72.0			
盤取付金具	SD-SRU1	個	1.0			
直線カバー	SD-CV30	個	2.0			
カバークランプ	SD-CVCS30	個	6.0			

中 野 市

明 細 表						第 15 号表
名 称	品 種	単位	数 量	単 価	金 額	備 考
ケーブルラック支持材		式	1.0			
全ねじ・支持金具		式	1.0			
厚鋼電線管	材工 GP-22	本	55.0			
厚鋼電線管	材工 GP-28	本	4.0			
ノーマルバンド	GP-22	本	14.0			
ノーマルバンド	GP-28	本	4.0			
ボックスコネクタ	G-22	個	28.0			
ボックスコネクタ	G-28	個	4.0			
防水フレリカチューブ	材工 F2 24	m	35.0			
防水フレリカチューブ	材工 F2 30	m	10.0			
コンビネーション	防水フレリカ24+G22	個	14.0			
コンビネーション	防水フレリカ30+G28	個	4.0			
防水フレリカボックスコネクタ	F2 24	個	7.0			
防水フレリカボックスコネクタ	F2 30	個	2.0			
ダクターチャンネル	SD-D1	本	20.0			
ダクタークリップ	SD-DC22	個	75.0			

明 細 表						第 16 号表
名 称	品 種	単位	数 量	単 価	金 額	備 考
ﾀﾞｸﾀｰｸﾘｯﾌﾟ	SD-DC28	個	15.0			
動力盤		面	1.0			
塗装費		式	1.0			
電線管付属品		式	1.0			
消耗品雑材料		式	1.0			
小計						

明 細 表							第 17 号表
名 称	品 種	単位	数 量	単 価	金 額	備 考	
6 既設撤去							
ガ ス 抜 き 試 験		台	3.0				
空 気 調 和 機 撤 去	屋外機 灯油エンジンヒートポンプ	台	3.0				
ラ フ テ レ ン ク レ ン	16t	日	1.0				
運 搬 処 分 費		式	1.0				
配 管 切 離 し		式	1.0				
電 源 切 離 し		式	1.0				
地 下 オ イ ル タ ン ク 廃 止	抜取・清掃・注水	基	1.0				
ポ ン プ 他 機 器 類 搬 出 撤 去	付属品	式	1.0				
消 防 申 請		式	1.0				
小 計							

中 野 市

令和 6 年度 中野市豊田庁舎大会議室ほか空調設備更新工事

I 工事概要

- 1 工事場所
- ・中野市大字豊津2508番地 中野市豊田庁舎

II 機械設備工事特記仕様書

●一般事項

- 1 設計図及び特記仕様書に記載されていない事項は国土交通省大臣官房官庁営繕部監修「公共建築工事標準仕様書（建築工事編、電気設備工事編、機械設備工事編）（最新版）」及び「公共建築改修工事標準仕様書（建築工事編、電気設備工事編、機械設備工事編）（最新版）」による。
- 2 上記施工基準によるほか、中野市財務規則、工事請負契約書及び関係法規を遵守すること。
- 3 提出書類は、監督員の指示による。
- 4 工事の実施にあたって、事前に実施工程表を提出し、監督職員と協議すること。

●工事種別

- ・豊田庁舎大会議室ほか空調設備更新工事 一式

●その他

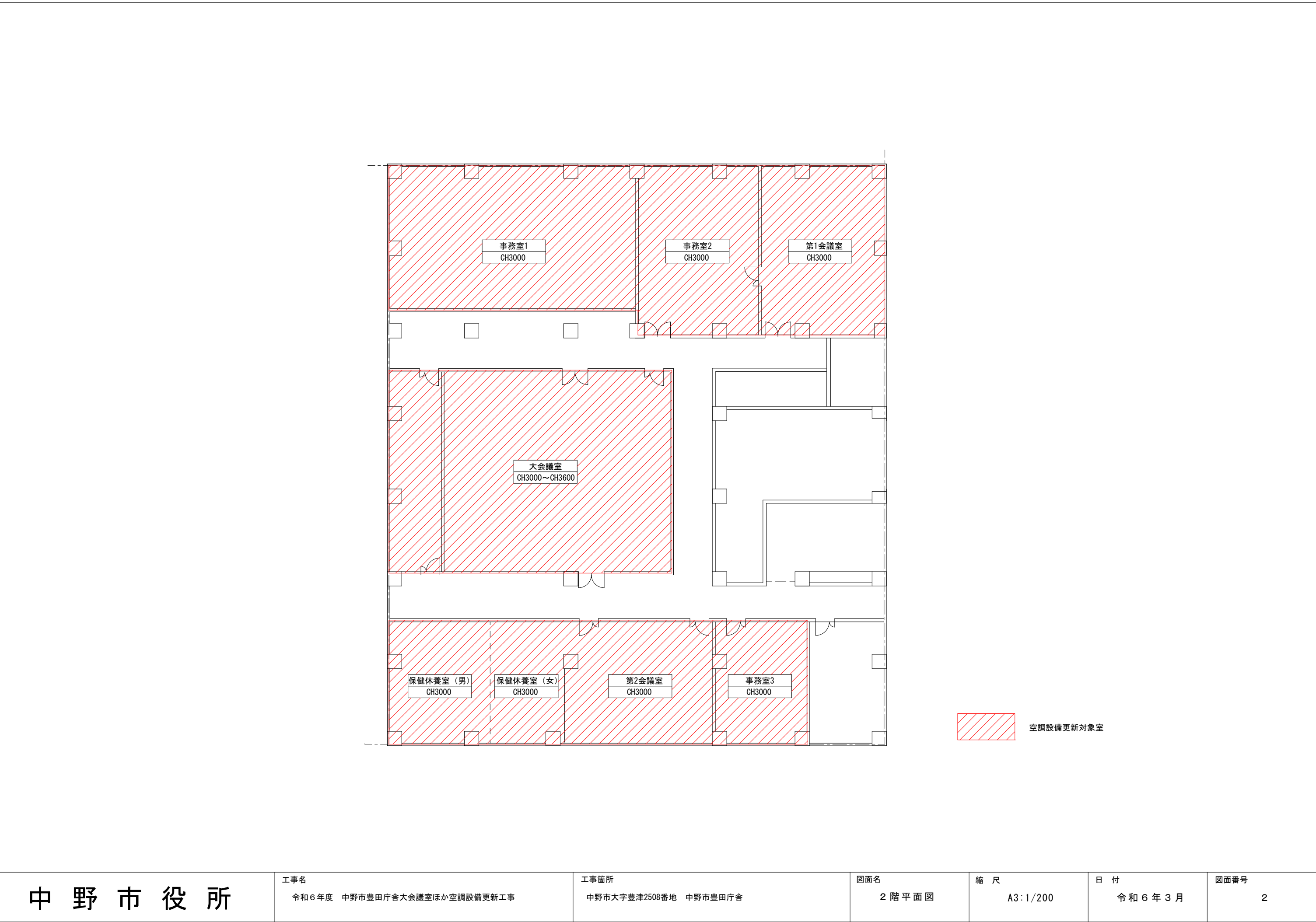
- 1 建設副産物について  
建設副産物の処理は、廃棄物の処理及び清掃に関する法律に基づき適正処理が図られること。  
また、最終引受場所、適正処理を証明する書類及び処分量について報告すること。
- 2 建設工事に係る資材の再資源化等に関する法律（建設リサイクル法）について  
本工事が建設リサイクル法における対象工事に該当する場合は提出書類他必要な事務処理を適正に行うこと。また、下記の対象規模に該当する場合は、長野県の「建設副産物実態調査」の様式である「再生資源利用[促進]（計画・実施）書」により提出すること。  
○再生資源利用計画、実施書の作成（再生材の使用（搬入材））  
・土砂1000立米以上  
・碎石500t以上  
・加熱アスファルト混合物200t以上  
○再生資源利用促進計画、実施書の作成（建設発生材の処分（搬出用））  
・建設発生土1000立米以上  
・コンクリート塊、アスファルト塊又は木材の合計200t以上
- 3 施工体制台帳及び施工体系図について  
施工体制台帳「下請、再下請台帳及び全ての下請契約書」、施工体系図を整備し、写しを提出すること。また施工体系図は同現場及び公衆の見やすい場所に掲示すること。
- 4 シックハウス対策について  
本工事に使用する材料は、下記の規格・規定品を原則とする。また、これらの規格が確認できる書類を提出し、監理者の承諾を得ること。また、施工中後は、化学物質低減のため換気を十分に行うこと。  
・改正後のJAS・JIS規格による「F☆☆☆☆」  
・改正前のJAS・JIS規格による「Fc0、E0」＋試験成績表により確認ができるもの  
・大臣認定書により確認ができるもの。なお、『建築基準法28条の2 居室内における化学物質の発散に対する衛生上の措置』、『文部科学省 学校環境衛生の基準』等、シックハウス対策に関連する法令等を十分考慮し、設計書の仕様のみならずVOC濃度を下げる施工方法を提案し、監理者及び監督員との協議により必要な措置を講ずるものとする。また、ホルムアルデヒドをはじめとする化学物質が文部科学省「学校環境衛生の基準」で定める室内空気中化学物質濃度の基準値を下回っていることを確認した後工事物の引渡しを行うこと。
- 5 アスベスト対策について  
本工事に使用する材料は、アスベストを含有するものを使用することなく、決定にあたっては規格証明書等により監理者の承諾を得て実施すること。建築物の解体等においては、石綿障害予防規則等の関係法令により適正に行うこと。
- 6 工事実績情報の登録  
請負金額が500万円以上の場合は、工事実績情報(工事カルテ)の登録をすること。登録する際は建築工事標準仕様書に基づき登録の手続きを行い、登録されたことを証明する資料を監督職員に提出すること。  
工事受注時 契約締結後10日以内  
登録内容の変更時 変更起因後10日以内  
工事完了時 工事完了後10日以内
- 7 保険等について  
請負者は、本工事における火災保険、労災保険、建設業退職金共済組合等必要な保険等に参加すること。
- 8 協力施工業者について  
下請業者の選定にあたっては、市内に本社、営業所若しくは工場等があり、良好な業者を優先考慮すること。

- 9 週休2日工事について  
本工事は発注者指定型週休2日工事の対象工事であり、受注者は中野市週休2日工事実施要領に基づき、取り組むこと。
- 10 その他  
請負者に対し、本工事部分に係る建築物石綿含有建材調査者による事前調査報告書を貸与するものとする。
- 11 アスベスト事前調査結果について  
下記建材についてはアスベストに係る事前調査結果で含有が認められるため、関係法令に基づき適切な措置等をとること。

番号	建材名	備考
①	外壁 吹付タイル（白）下地調整材	クリソタイル（0.1～5%）
②	基礎 コンクリート打放しモルタル塗	〃
③	地階 天井ケイ酸カルシウム板	〃
④	事務室3 ソフト巾木 接着剤	〃



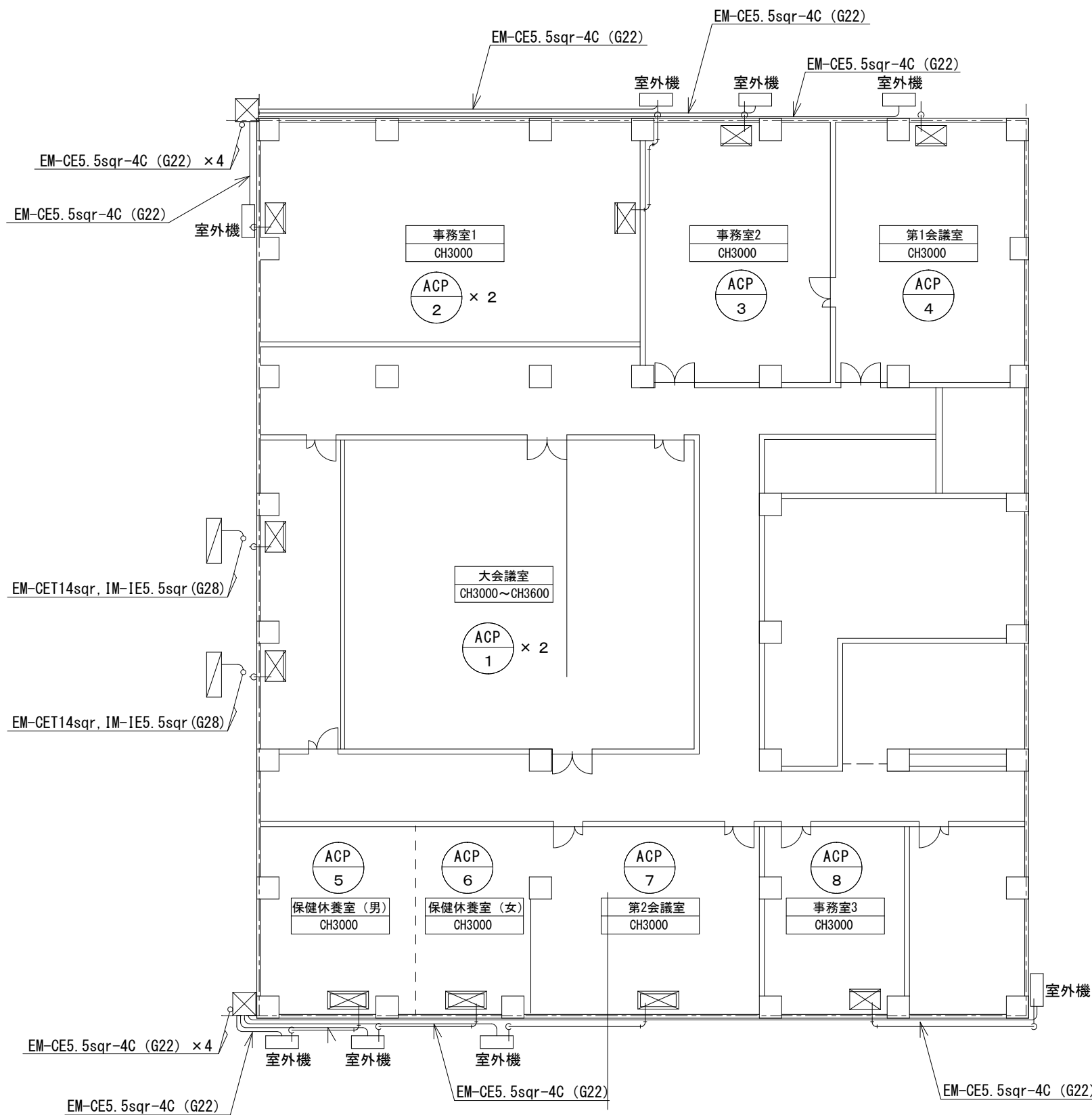
位置図 SCALE：NOACALE



記 号	名 称	仕 様	台 数	電 気 容 量			設 置 場 所	機 器 品 番 (参考型番を示す)
				φ	V	k W		
(新設機器)								
ACP-1	空冷式ヒートポンプスリム	型式 床置型	2	3	200	9.32	大会議室	PFZ-ZRMP280E3
	ZR-PAC	冷房能力 25.0kW 暖房能力 28.0kW						PC-BJ61
		圧縮機 6.00kW						PE-TBK2
		付属品：壁面・プラケット架台、架台用転倒防止金具、鋼板製防雪フード吹出側セット						MOPAC-S33-F-K-02
		木台（ゴム全面・床固定機器固定金具付）						NMZ-BA10A
ACP-2	空冷ヒートポンプ寒冷地向	型式 床置型	1	3	200	3.97	事務室1	PSZ-HRMP140K3
	インバータPAC	冷房能力 12.5kW 暖房能力 14.0kW						MOPAC-S33-F-K-02
		圧縮機 2.70kW						NMZ-KA5C
		付属品：鋼板製（標準/耐塩）防雪フード吹出側セット、木台（ゴム全面・床固定金具付）						PC-NJ65
		平地架台（高さ500mm）、架台用転倒防止金具、壁面・プラケット架台						PE-TBK2
								PC-BJ61
ACP-3	空冷ヒートポンプ寒冷地向	型式 床置型	1	3	200	5.49	事務室2	PSZ-HRMP160K3
	インバータPAC	冷房能力 14.0kW 暖房能力 16.0kW						PC-NJ65
		圧縮機 3.10kW						PE-TBK2
		付属品：平地架台（高さ500mm）、架台用転倒防止金具						MOPAC-S33-F-K-02
		鋼板製（標準/耐塩）防雪フード吹出側セット、木台（ゴム全面・床固定金具付）						NMZ-KA5C
ACP-4	空冷ヒートポンプ寒冷地向	型式 床置型	1	3	200	5.49	第1会議室	PSZ-HRMP160K3
	インバータPAC	冷房能力 14.0kW 暖房能力 16.0kW						PC-NJ65
		圧縮機 3.10kW						PE-TBK2
		付属品：平地架台（高さ500mm）、架台用転倒防止金具						MOPAC-S33-F-K-02
		鋼板製（標準/耐塩）防雪フード吹出側セット、木台（ゴム全面・床固定金具付）						NMZ-KA5C
ACP-5	空冷ヒートポンプ寒冷地向	型式 天吊型	1	3	200	2.01	保健休養室（男）	PCZ-HRMP80K3
	インバータPAC（ムーブアイ）	冷房能力 7.1kW 暖房能力 8.0kW						PC-BJ61
		圧縮機 1.50kW						PE-TBK2
		付属品：壁面・プラケット架台、架台用転倒防止金具						MOPAC-S33-F-K-02
		鋼板製（標準/耐塩）防雪フード吹出側セット、ドレンアップメカ						PAC-SH84DM
		天吊空調設備用ゴム防振、MAスマートリモコン						HR-15FS×4
								PAR-45MA

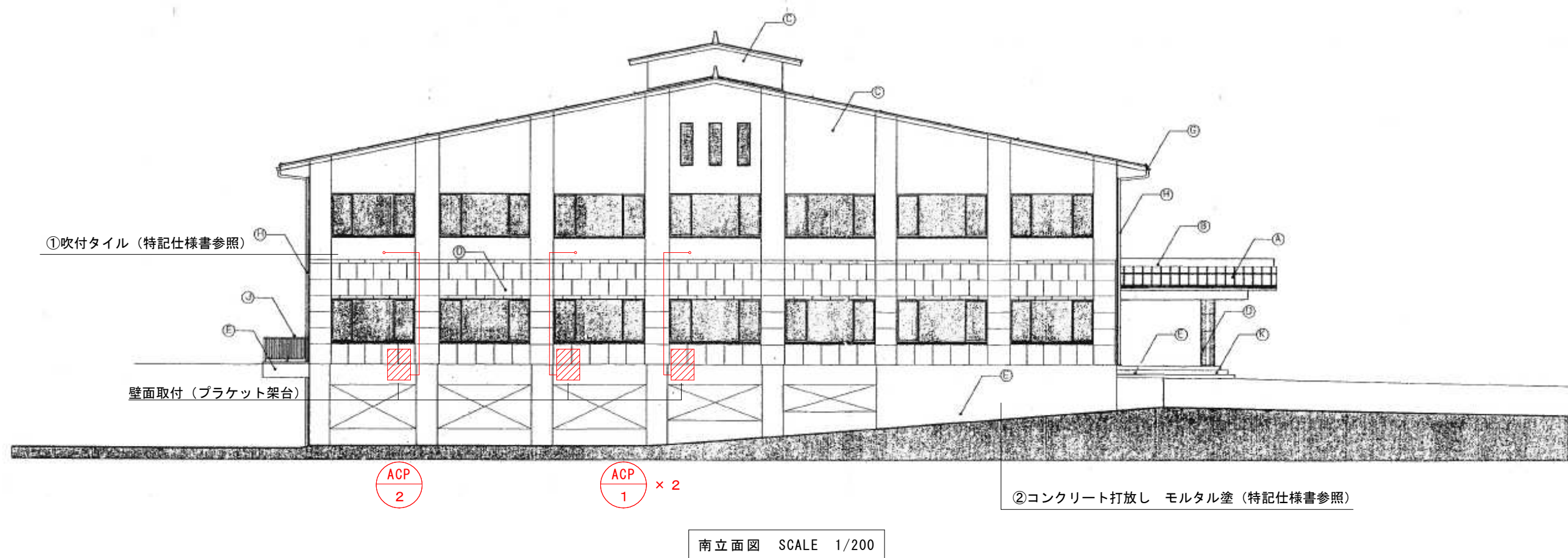
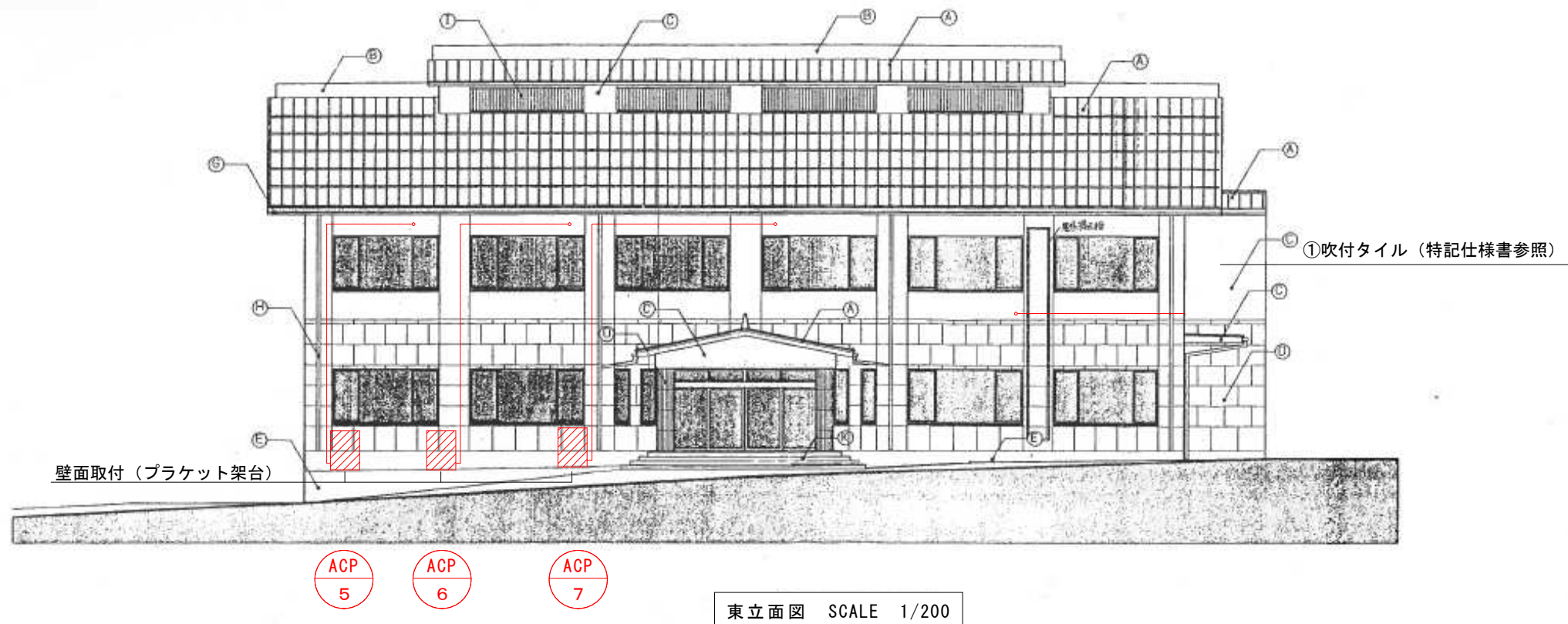




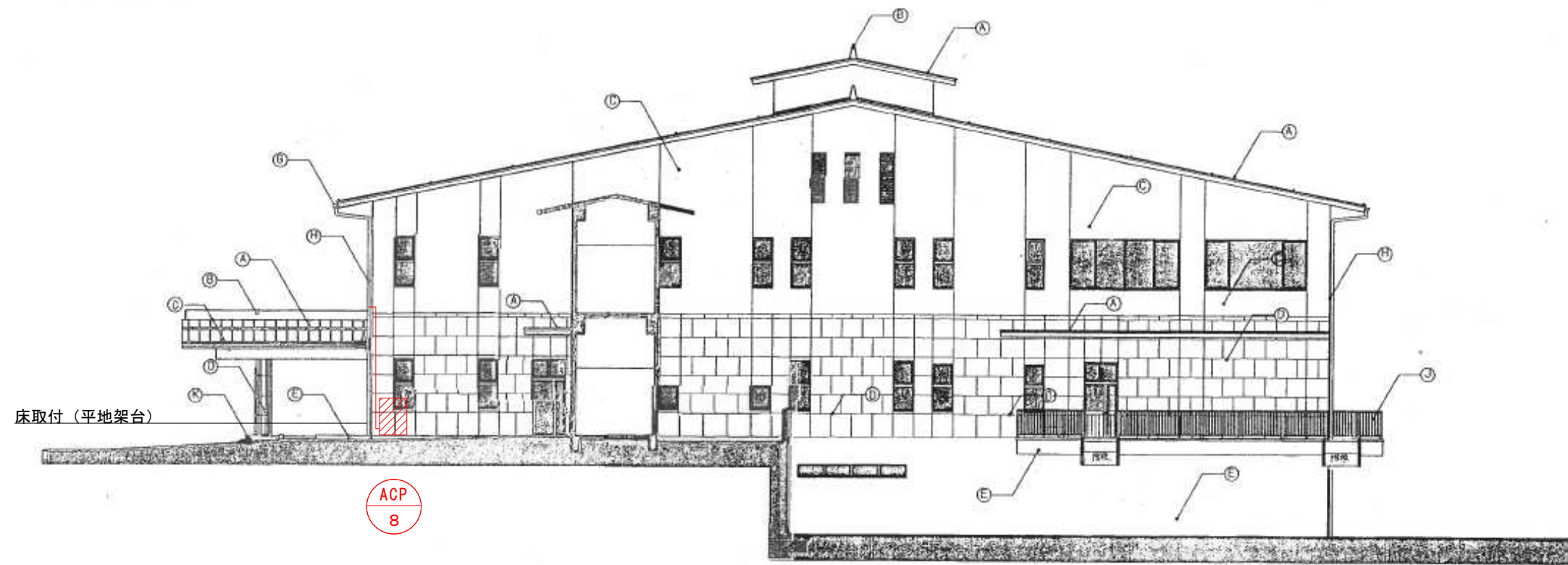


豊田庁舎 2 階 平面図

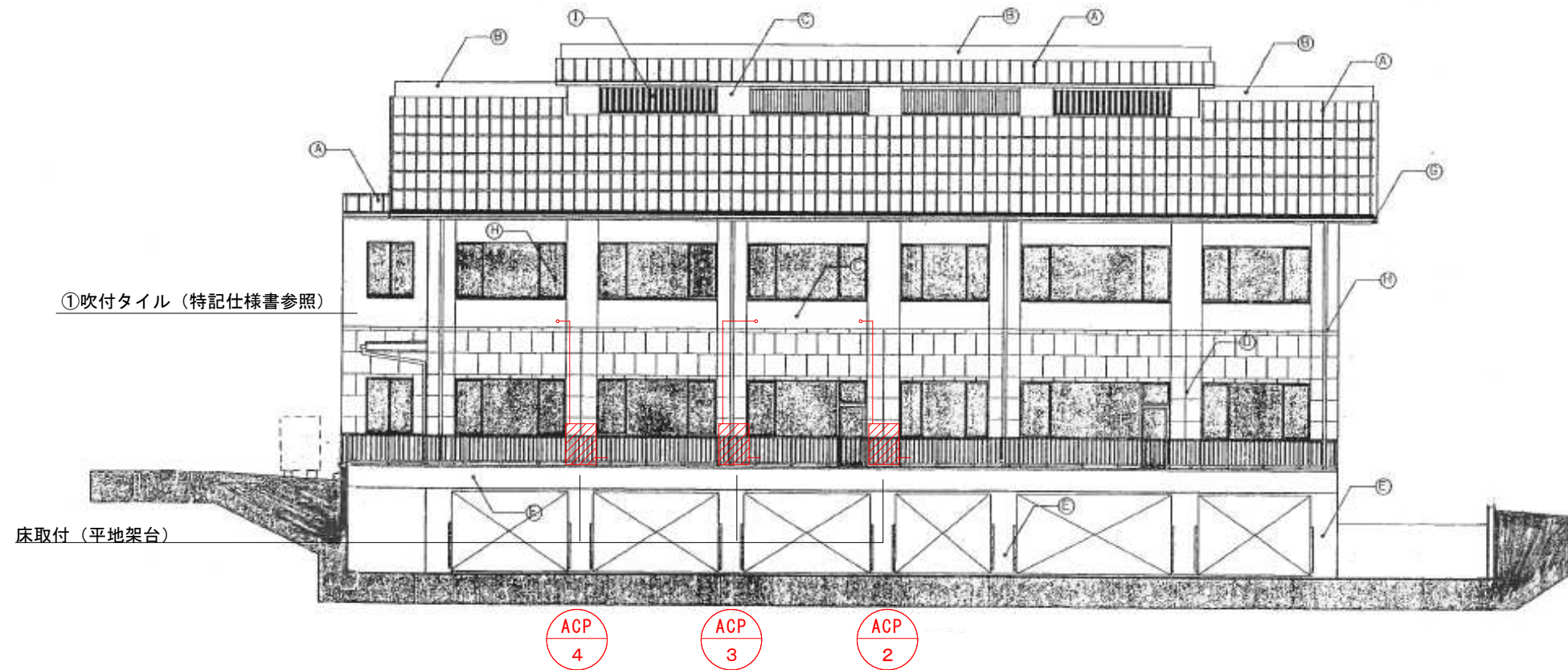
空調設備図 SCALE 1/200



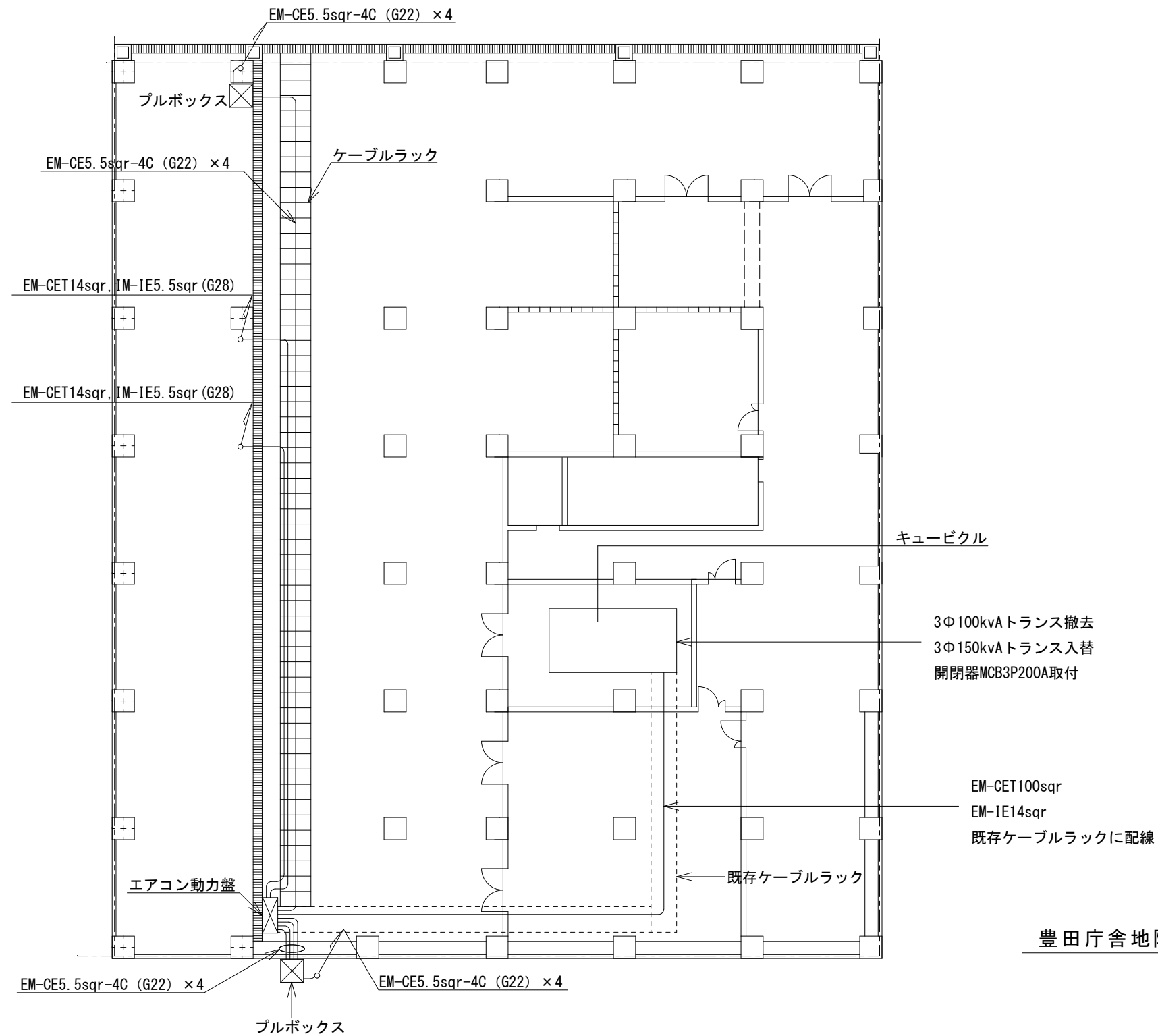




北立面図 SCALE 1/200

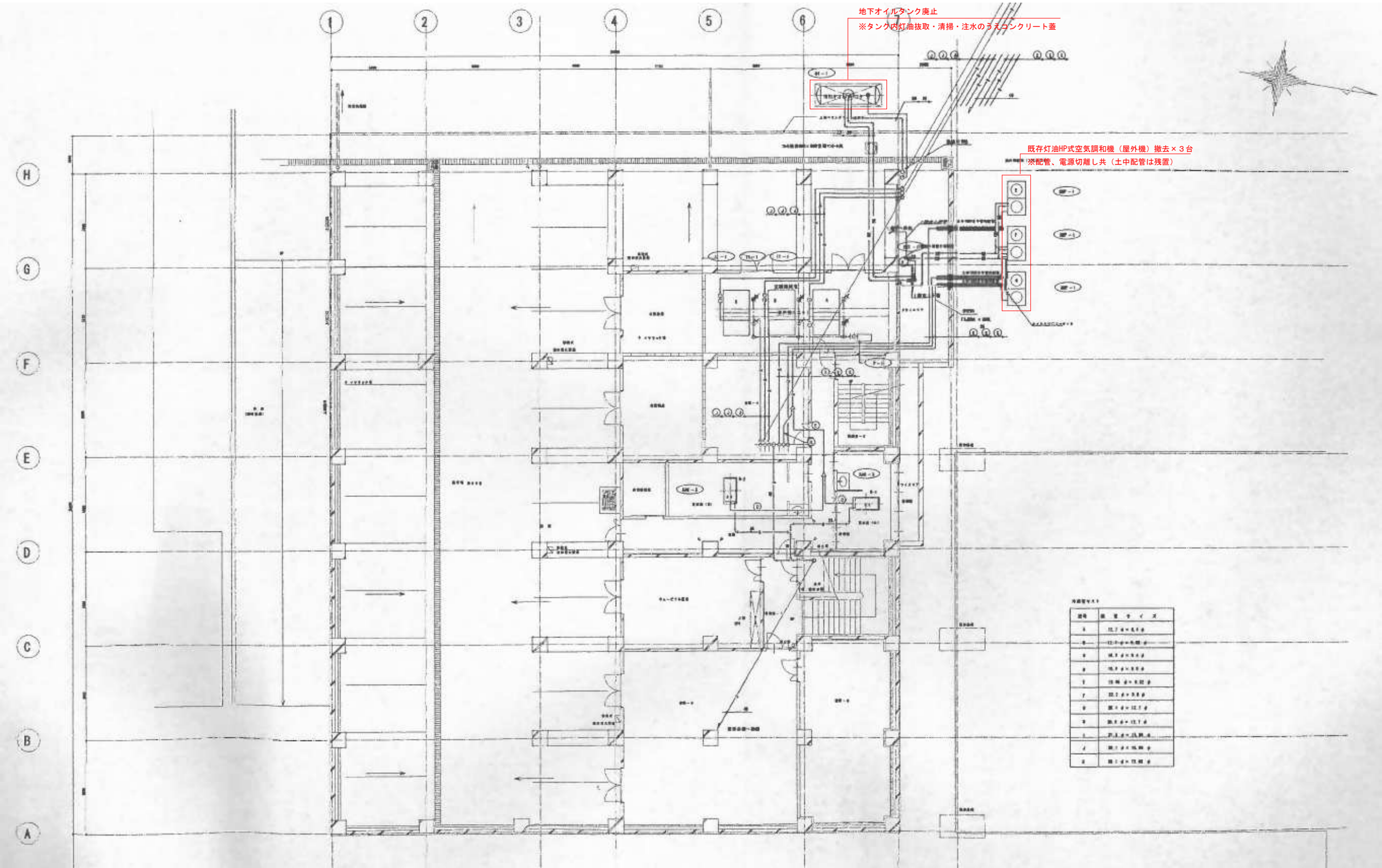


西立面図 SCALE 1/200



豊田庁舎地階 平面図

幹線配線図 SCALE 1/200



既存空調設備図（地階） SCALE 1/200