

令和5年度
中野市公共下水道事業

数量計算書

26a-1路線

中野市

No. 1

[illegible]

No. 2

[illegible]

管布設工 数量計算書

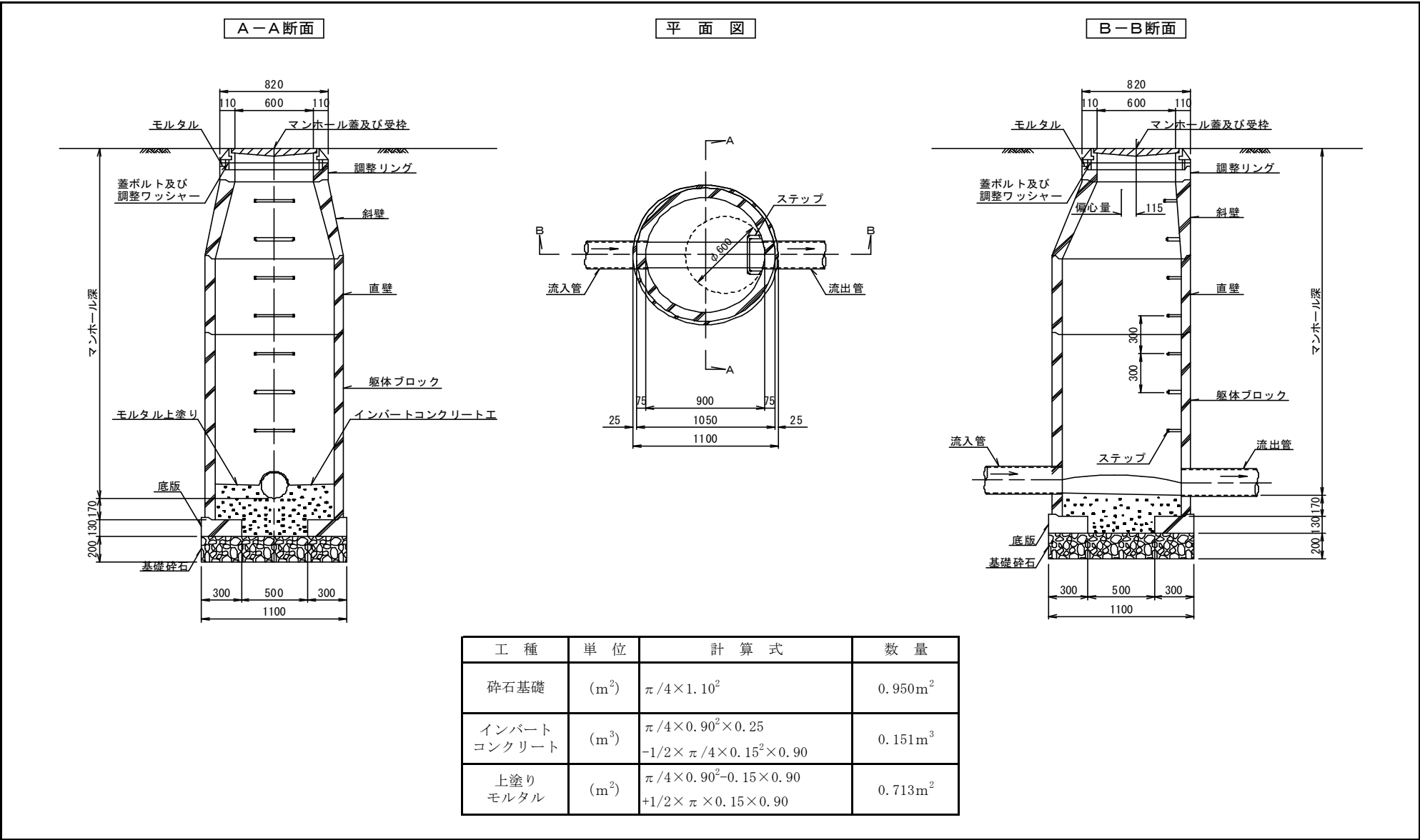
管径	管種	土留工		バックホウ																			管面積 0.021m3/m			
150	VU	建込簡易土留工		0.20m3																						
路線 番号	MH番号	区間	人 孔 種 別		舗 装			掘削深				掘削幅	掘削 土量	埋戻し土量			残土量	管渠 延長	MH継手		支管	管 基 礎			備 考	
	下 流		延長	下	上	種	現況厚	復旧厚	下 流	上 流	平 均	機 械		機械		発生土	砕石			下	上	250 - 150	基礎 延長	管 周り		上部 0.2m
	上 流	m	流	流	別	m	m	m	m	m	m	m	m	m³	m³	m³	m³	m³	m	個	個		m	m³		m³
26a-1	26a-1	3.00	1	小	As	0.10	0.05	3.42	3.50	3.46	3.36	0.90	9.07		1.59	5.97	7.48	2.40	1	0		2.48	0.76	0.45	県道As	
	26a-1-2																									
26a-1	26a-1-2	2.00	小	小	As	0.05	0.05	2.27	2.32	2.30	2.25	0.90	4.05		0.52	2.52	3.53	1.70	0	0		2.00	0.62	0.36	県歩As	
	26a-1-1																									
計		5.00											13.12		2.11	8.49	11.01	4.10	1			4.48	1.38	0.81		

土留め工 数量計算書

路線番号	人孔番号	区間延長 m	掘削幅 m	平 均 掘削深 m	建込簡易土留工										備 考
	上 流				パネル長										
	下 流				1. 50m	2. 00m	2. 50m	3. 00m	3. 50m	4. 00m	4. 50m	5. 00m	5. 50m	6. 00m	
26a-1	26a-1	3. 00	0. 90	3. 46					3. 00						
	26a-1-2														
26a-1	26a-1-2	2. 00	0. 90	2. 30			2. 00								
	26a-1-1														
計		5. 00					2. 00		3. 00						

[illegible]

組立1号マンホール底部工 数量計算書



工 種	単 位	計 算 式	数 量
砕石基礎	(m ²)	$\pi/4 \times 1.10^2$	0.950m ²
インパート コンクリート	(m ³)	$\pi/4 \times 0.90^2 \times 0.25$ $-1/2 \times \pi/4 \times 0.15^2 \times 0.90$	0.151m ³
上塗り モルタル	(m ²)	$\pi/4 \times 0.90^2 - 0.15 \times 0.90$ $+1/2 \times \pi \times 0.15 \times 0.90$	0.713m ²

小型マンホール工(150-300) 数量計算書

マンホール 番号	マンホール 深																異径 ソケット 150-100	自在 継手 150	鋳鉄製防護蓋				直 接 蓋		立上り部		摘 要
		S T	15度曲り		30度曲り		45度曲り		60度曲り		90度曲り		90度合流		左右 合流	マルチンバート桧			及び台座								
			左	右	左	右	左	右	左	右	左	右	左	右		桧本体			受口支管	T-25	T-14	T-8	内蓋	鋳鉄製	塩ビ製	VU300	
			個	個	個	個	個	個	個	個	個	個	個	個	個	個			個	個	個	個	個	個	個	個	
26a-1-2	3.39														1	1		1			1				2.24		桧高h=1000
26a-1-1	2.21										1						1			1		1			1.81		桧高h=250
小計		0	0	0	0	0	0	0	0	0	1	0	0	0		1	1	1	1	0	2	0	2	0	0	4.1	

取付管 数量計算書

取付管径 φ100mm 柵径：φ200mm

管外径 0.114

管面積 0.010

No. 1

本 管 部			取 付 管 部															
No.	路線 番号	マンホール番号 (下流～上流)	氏 名	柵深・取付管延長			蓋			取付管土工				砂基礎 t= 0.314	砂 埋戻 t= 0.20	碎石 埋戻 t= H-0.854	発生土 埋戻 t= 0.29	表層工 t= 0.05
				取付管 土被り	柵深	延長	塩ビ蓋 T-2	鉄蓋 T-8	鉄蓋 T-14	掘削幅	掘削深	延長	掘削 土量					
				h 1	h 2	L 1				W	H	L	m3	m3	m3	m3	m3	m2
1	26a-1	26a-1-1 ～ -	上島	1.20	1.31	1.50		1		0.60	1.41	1.50	1.27	0.27	0.18	0.50	0.26	0.90
2																		
3																		
4																		
5																		
6																		
7																		
8																		
9																		
10																		
11																		
12																		
13																		
14																		
合 計		1箇所			1.31	1.5	0	1	0				1.27	0.27	0.18	0.50	0.26	0.90

仮復旧工(本管部) 数量計算書

施 工 箇 所		仮 復 旧 工																		備 考	
路線 番号	人孔番号	平均 掘削深 m	本管 掘削幅 m	影響幅 m	舗装 復旧幅 m	復旧 延長 m	仮 舗 装 厚						カッター延長		仮 復 旧 面 積						
	上 流						舗装 種別	現況 舗装厚 m	表層厚 As m	表層厚 Co m	下層 M-25 m	下層 CR40 m	県道As m	市道As m	県道As 表層工 m ²	県道As 下層路盤 m ²	市道As 表層工 m ²	市道As 下層路盤 m ²	m ²		
	下 流																				
26a-1	26a-1	3.46	0.90		0.90	3.00	As	0.10	0.05				6.00		2.70					県道As	
	26a-1-2																				
26a-1	26a-1-2	2.30	0.90		0.90	2.00	As	0.05	0.05				4.00		1.80					県歩As	
	26a-1-1																				
											</										

[illegible]