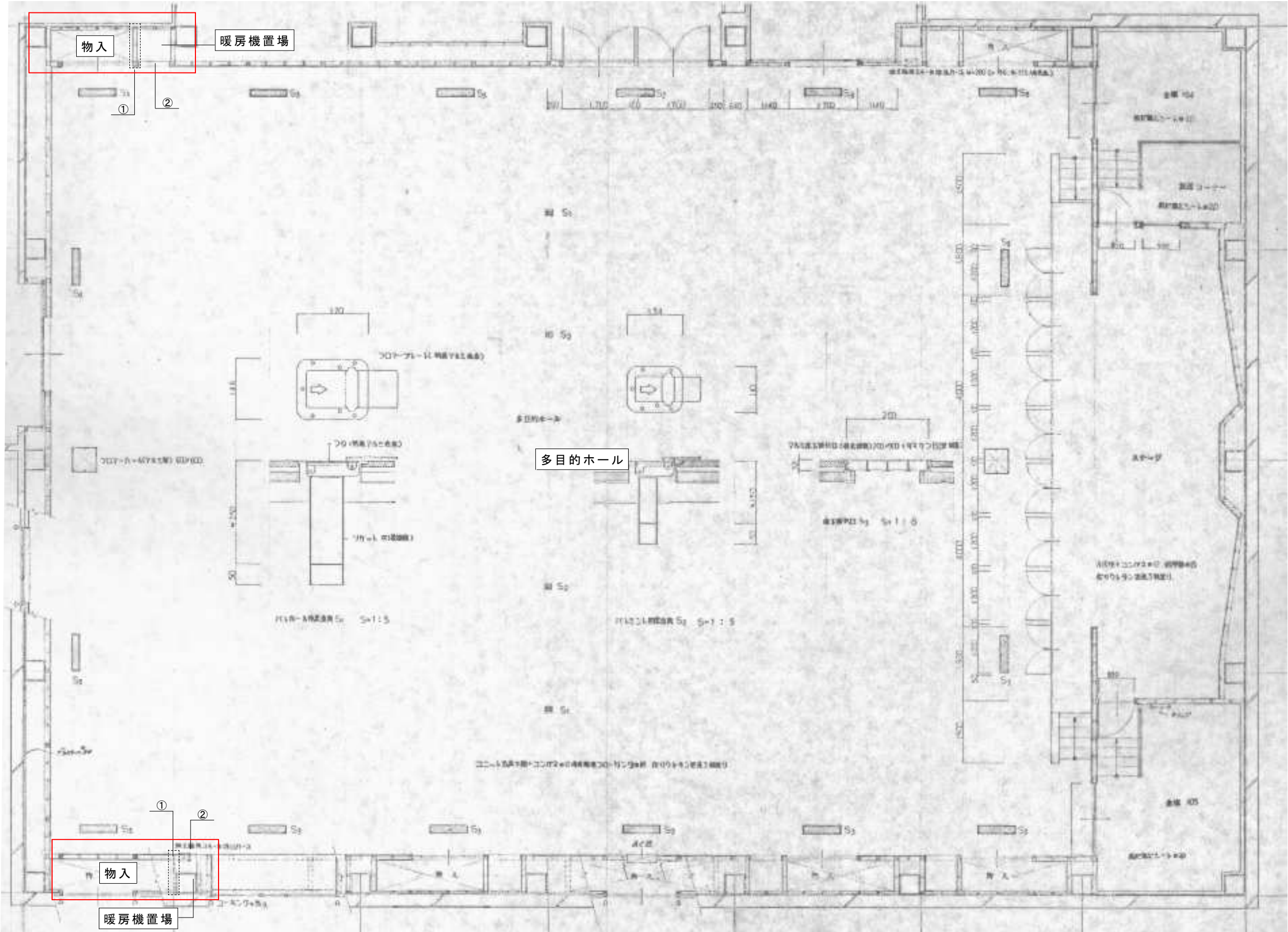


【工事項目】

番 号	項 目	内 容
①	間仕切壁撤去復旧	既存間仕切撤去、PB12.5張り（木下地共）AEP
②	既存パネル改修	既存パネル撤去、框戸作製（丁番、鍵、金網共）CL、既存建具枠埋め木補修共（※建具表参照）

工事対象箇所を示す

平面図    SCALE   1/100



建具表（既存）SCALE   1/40

800

1,900

金網張り

金網張り

名 称	ケンドン式スクリーンパネル（米松）
仕 上	CL
付属金物	上下落とし金物
備 考	

建具表（改修後）SCALE   1/40

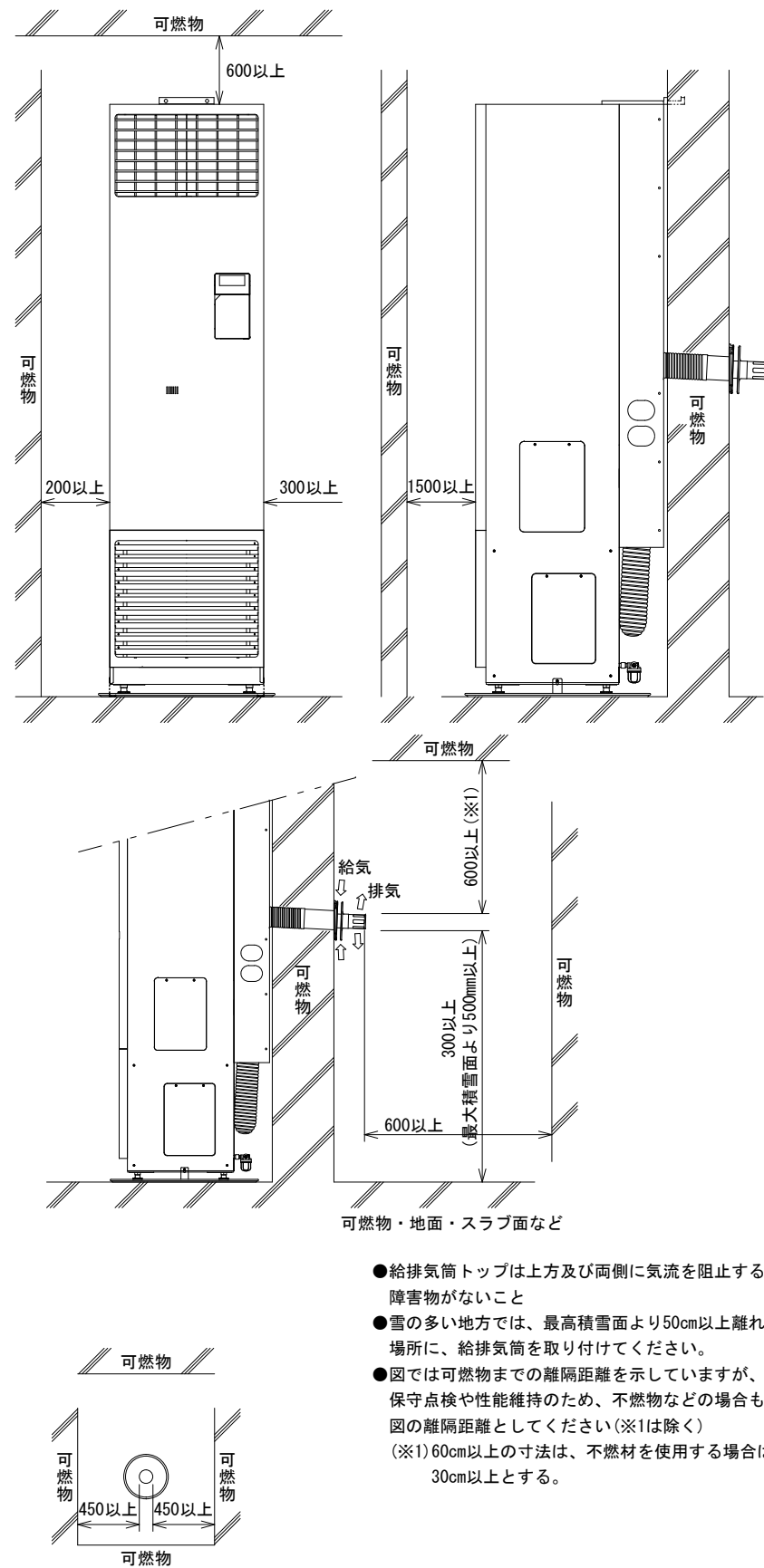
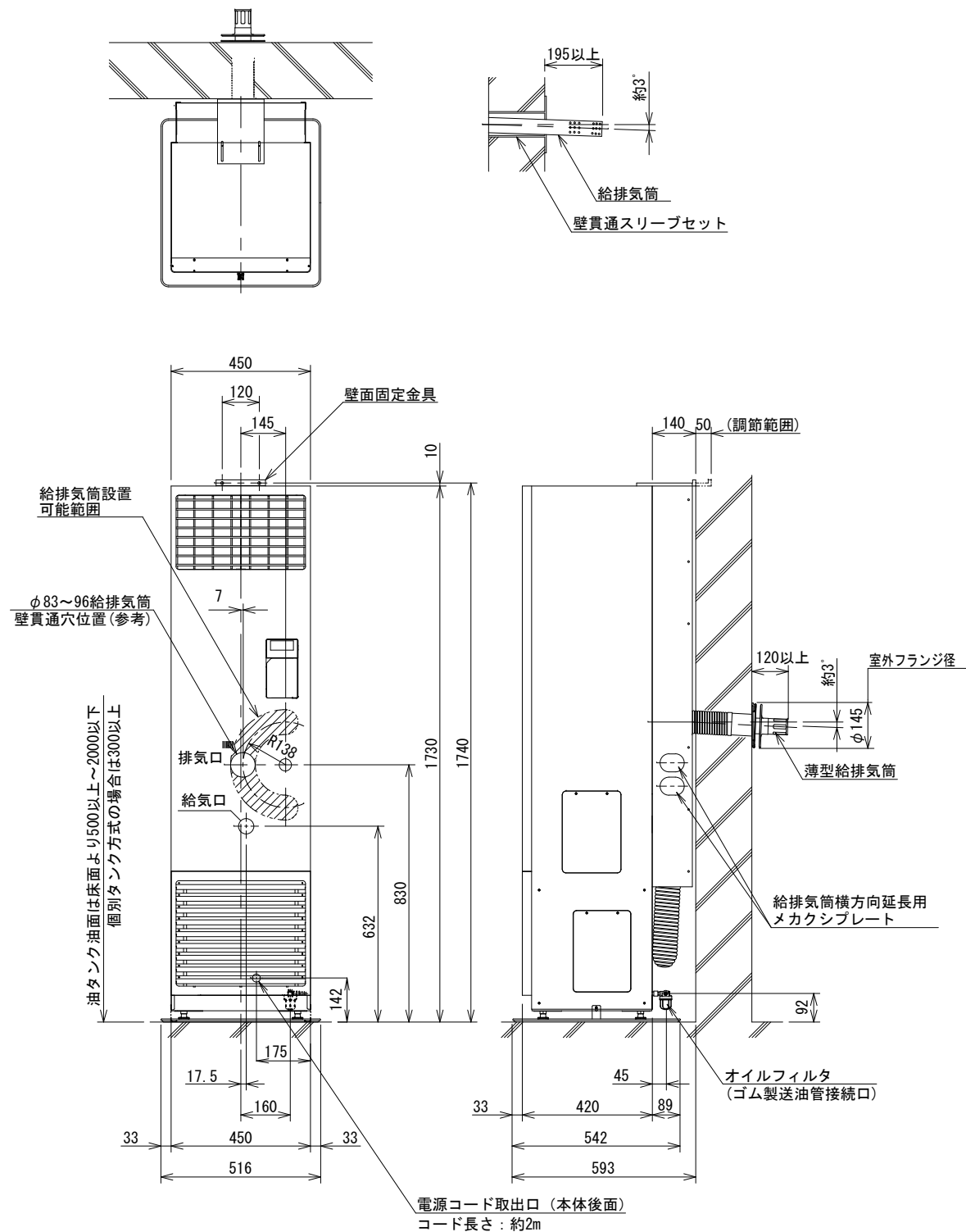
800

1,900

金網張り

横格子

名 称	片開き木製框戸
仕 上	CL
付属金物	丁番、鍵
備 考	吹出し口金網張り



仕様		
型式の呼び		FF-18000CTSB (※参考) (業務用)
種類		回転霧化式, 強制給排気形, 強制対流形
点火方式		電気点火
使用燃料		灯油 (JIS 1号灯油)
運転状態		最大 最小
燃料消費量		20.2kW (1,966L/h) 7.72kW (0.75L/h)
熱効率		87.0% 88.0%
暖房出力		17.6kW (15,140kcal/h) 6.79kW (5,840kcal/h)
定格消費電力 (50/60Hz)	燃焼時	138/155 W
	点火時	615/615 W
	最大	735/750 W (気化ヒーターON時)
待機時消費電力 (50/60Hz)		0.6/0.6 W
暖房の目安	温暖地	木造: 44畳 (72.5m <sup>2</sup> ) コンクリート: 62畳 (102.5m <sup>2</sup> )
	寒冷地	木造: 45畳 (74.5m <sup>2</sup> ) コンクリート: 72畳 (119m <sup>2</sup> )
外形寸法 (置台含む)		高さ 1,730mm 幅 516mm 奥行 542mm
質量		67kg
電源電圧・周波数		100V 50/60Hz
電流ヒューズ		筒型20mm 10A×2
騒音値 (50Hz)		最大47.0 dB, 最小31dB
対流風量	最大16 m <sup>3</sup> /min, 最小8 m <sup>3</sup> /min (50Hz)	
	最大16 m <sup>3</sup> /min, 最小8 m <sup>3</sup> /min (60Hz)	
外板板厚		0.8mm
外板塗装色		マンセルNo. 5Y 8.5/0.5 (近似色)
給排気筒の型式の呼び		FWT-7M-6, FT-7S4
給排気筒の呼び径		D49
給排気筒径		70mm
給排気筒壁貫通部穴径		83~96mm (80mm既設の穴取付可能)
排気筒延長限界		3m3曲り
排気温度		260℃以下
安全装置		対震自動消火装置、停電安全装置、点火安全装置 過熱防止装置、燃焼制御装置
その他の装置		排気管抜け検知装置、油面検知装置 油切れ検知装置
付属部品		置台 (1)、壁固定金具 (1)、置台固定金具 (2)、 ワイヤーバンド小 (2)、ワイヤーバンド大 (1) 排気管エルボ (1)、ゴム製送油管 (1) 排気管断熱カバー (1)、ストッパーリング (1) 4×10タッピンねじ (2)、4×25タッピンねじ (2) 取扱説明書 (保証書付) (1)、工事説明書 (1)

・給油閉止電磁弁（電気制御式）搭載型

・暖房の目安は、一般社団法人 日本ガス石油機器工業会の自主基準によります。

・燃料消費量、暖房出力、定格消費電力は、JIS S 2031に基づく値です。