

(様式－1)

番号								
商 工 観 光 課		商工観光課長	同課長補佐	同課長補佐	商工労政係長	係		監督職員 (主管課担当者)
都 市 計 画 課		都市計画課長	同課長補佐	課長補佐兼 街路公園係長	建築住宅係長	審 査 者	担当者	設計者
令和5年度 中野陣屋・県庁記念館照明LED化工事								
金抜き設計書								
中野市中央二丁目4番4号								
設 計 大 要				施 工 方 法		請 負		
中野陣屋・県庁記念館照明LED化工事 一式 ■工事概要 ○1階 設置個所:資料展示室ほか12個所 設置台数:照明器具、非常灯、誘導灯 計94台 ○2階 設置個所:第1会議室ほか6個所 設置台数:照明器具、非常灯、誘導灯 計75台				施 工 期 間		日間		
				着 手 予 定 年 月 日		令和 年 月 日		
				完 了 予 定 年 月 日		令和 年 月 日		
				契 約 保 証 方 法		金銭的保証		
				主 管 課 係 名		商工観光課 商工労政係		
				積 算 年 月		令和5年7月		

工 事 設 計 用 紙

中 野 市

起 工 理 由

既存照明器具をLED照明へ更新し、省エネ化を図る。

請 負 対 象 額 円

工 事 価 格 円

消 費 税 等 相 当 額 円

(様式－3)

		当 初		第 1 回 変 更 (増 減)		第 2 回 変 更 (増 減)		第 3 回 変 更 (増 減)	
積 算 段 階	積 算 工 事 価 格		A		A1		A2		A3
	消 費 税 等 相 当 額		B		B1		B2		B3
	積 算 額		C		C1		C2		C3
契 約 段 階	工 事 価 格		D		D1		D2		D3
	消 費 税 等 相 当 額		E		E1		E2		E3
	契 約 額		F		F1		F2		F3
	増 減				G1		G2		G3
		$B=A \times 0.1$ $C=A+B$ $D=A$ に対する応札額 $E=D \times 0.1$ $F=D+E$		$B1=A1 \times 0.1$ $C1=A1+B1$ $D1=A1 \times F/C$ $E1=D1 \times 0.1$ $F1=D1+E1$ $G1=F1-F$		$B2=A2 \times 0.1$ $C2=A2+B2$ $D2=A2 \times F/C$ $E2=D2 \times 0.1$ $F2=D2+E2$ $G2=F2-F1$		$B3=A3 \times 0.1$ $C3=A3+B3$ $D3=A3 \times F/C$ $E3=D3 \times 0.1$ $F3=D3+E3$ $G3=F3-F2$	
注) 積算工事価格：落札率を乗じず、消費税等相当額を含まない額。 積 算 額 ： 積算工事価格に消費税等相当額を加算した額。 工 事 価 格 ： 応札額、または積算工事価格に落札率を乗じた額で、消費税等相当額を含まない。 契 約 額 ： 工事価格に消費税等相当額を加算した額。		D1	×	D2	×	D3	×		
		算	_____	算	_____	算	_____		
		出	≡	出	≡	出	≡		

工 事 設 計 用 紙

中 野 市

第 1 号表

中 野 市

明 細 書

第 1 号表

名 称	品 種	単位	数 量	単 価	金 額	備 考
A 1階LED化						
資料展示室 照明器具	NNLK41515J	台	8.0			
高演色ライトバー	NNL4300WNZLA9	本	8.0			
既設照明器具撤去	FL40W×1 直付型	台	8.0			
コミュニティホール 照明器具	NNLK42722J	台	15.0			
高演色ライトバー	NNL4600WNZLR9	本	15.0			
既設照明器具撤去	FL40W×2 埋込型	台	15.0			
常設展示室 照明器具 映光色	XL574PFVELA9	台	4.0			
既設照明器具撤去	FHP42W×3 埋込型	台	4.0			
展示ケース 照明器具本体	NNLK41521J	台	6.0			
高演色ライトバー	NNL4600WNZLR9	本	6.0			
既設照明器具撤去	FL40W×2 直付型	台	6.0			
非常灯 照明器具	NNFB91615C	台	1.0			
既設照明器具撤去	IL13W ダウンライト	台	1.0			
ロビー 照明器具	XLX180VKNLA9	台	12.0			
既設照明器具撤去	FL20W×4 埋込型	台	12.0			

明 細 書

第 2 号表

名 称	品 種	単位	数 量	単 価	金 額	備 考
非常灯 照明器具	NNFB91615C	台	4.0			
既設照明器具撤去	IL13W ダウンライト	台	4.0			
誘導灯 照明器具	FA20312C	台	1.0			
既設照明器具撤去	FL20W 直付型	台	1.0			
廊下 照明器具	XND1069SNLE9	台	7.0			
既設照明器具撤去	FDL27W ダウンライト	台	7.0			
非常灯 照明器具	NNFB91615C	台	3.0			
既設照明器具撤去	IL13W ダウンライト	台	3.0			
非常灯 照明器具	XLG201AGNCLE9	台	1.0			
既設照明器具撤去	FL20W×1 直付型	台	1.0			
誘導灯 照明器具	FA10303C	台	1.0			
リニューアルプレート	FK11724C	台	1.0			
既設照明器具撤去	FL10W 埋込型	台	1.0			
誘導灯 照明器具	FA20312C	台	1.0			
既設照明器具撤去	FL20W 直付型	台	1.0			
倉庫 照明器具	XLX460DENPLE9	台	4.0			
既設照明器具撤去	FL40W×2 直付型	台	4.0			

中 野 市

明 細 書

第 3 号表

名 称	品 種	単位	数 量	単 価	金 額	備 考
事務室A 照明器具	XLX460DENPLE9	台	2.0			
既設照明器具撤去	FL40W×2 直付型	台	2.0			
誘導灯 照明器具	FA10312C	台	1.0			
既設照明器具撤去	FL10W 直付型	台	1.0			
事務室B 照明器具	XLX460DENPLE9	台	2.0			
既設照明器具撤去	FL40W×2 直付型	台	2.0			
サービススペース 照明器具	XLW432AENZLE9	台	2.0			
既設照明器具撤去	FL40W×1 直付型	台	2.0			
流し元灯 照明器具	LGB52095LE1	台	1.0			
既設照明器具撤去	FL20W×1 直付型	台	1.0			
カフェ 照明器具	XND0669SNLE9	台	8.0			
既設照明器具撤去	FDL18W ダウンライト	台	8.0			
誘導灯 照明器具	FA10312C	台	1.0			
既設照明器具撤去	FL10W 直付型	台	1.0			

明 細 書

第 4 号表

名 称	品 種	単位	数 量	単 価	金 額	
準備室 照明器具	XLX460DENPLE9	台	4.0			
既設照明器具撤去	FL40W×2 直付型	台	4.0			
男子トイレ 照明器具	XLX420AENPLE9	台	2.0			
既設照明器具撤去	FL40W×1 直付型	台	2.0			
多目的・女子トイレ 照明器具	XLX420AENPLE9	台	2.0			
既設照明器具撤去	FL40W×1 直付型	台	2.0			
階段 照明器具	XLF213	台	1.0			
既設照明器具撤去	FL20W×2 直付型	台	1.0			
小計						

明 細 書

第 5 号表

名 称	品 種	単位	数 量	単 価	金 額	
B 2階LED化						
第1会議室						
照明器具	XLX460DENPLE9	台	4.0			
既設照明器具撤去	FL40W×2 直付型	台	4.0			
非常灯	NNFB91615C	台	1.0			
照明器具	IL13W ダウンライト	台	1.0			
既設照明器具撤去						
第2会議室						
照明器具	XLX460DENPLE9	台	6.0			
既設照明器具撤去	FL40W×2 直付型	台	6.0			
非常灯	NNFB91615C	台	2.0			
照明器具	IL13W ダウンライト	台	2.0			
既設照明器具撤去						
誘導灯	FA10312C	台	1.0			
照明器具	FL10W 直付型	台	1.0			
既設照明器具撤去						
カルチャー教室						
照明器具	XLX460DENPLE9	台	6.0			
既設照明器具撤去	FL40W×2 直付型	台	6.0			
非常灯	NNFB91615C	台	2.0			
照明器具	IL13W ダウンライト	台	2.0			
既設照明器具撤去						
誘導灯	FA10312C	台	1.0			
照明器具	FP01575C	個	1.0			
吊具						

明 細 書

第 6 号表

名 称	品 種	単位	数 量	単 価	金 額	
既設照明器具撤去	FL10W 直付型 吊具共	台	1.0			
市民ギャラリー 照明器具	XLX460DENPLE9	台	12.0			
既設照明器具撤去	FL40W×2 直付型	台	12.0			
非常灯 照明器具	NNFB91615C	台	3.0			
既設照明器具撤去	IL13W ダウンライト	台	3.0			
多目的ホール 照明器具	XLX460DENPLE9	台	12.0			
既設照明器具撤去	FL40W×2 直付型	台	12.0			
非常灯 照明器具	NNFB91615C	台	3.0			
既設照明器具撤去	IL13W ダウンライト	台	3.0			
誘導灯 照明器具	FA20312C	台	1.0			
吊具	FP22350C	個	1.0			
既設照明器具撤去	FL20W 直付型 吊具共	台	1.0			
ホール 照明器具	XND1069SNLE9	台	9.0			
既設照明器具撤去	FDL27W ダウンライト	台	9.0			
非常灯 照明器具	XLG201AGNCLE9	台	1.0			
既設照明器具撤去	FL20W×1 直付型	台	1.0			

明 細 書

第 7 号表

名 称	品 種	単位	数 量	単 価	金 額	
照明器具	NNFB91615C	台	3.0			
既設照明器具撤去	IL13W ダウンライト	台	3.0			
照明器具	NNFB93635C	台	1.0			
既設照明器具撤去	IL30W ダウンライト	台	1.0			
誘導灯						
照明器具	FA20322C	台	1.0			
吊 具	FP22350C	個	1.0			
既設照明器具撤去	FL20W 直付型 吊具共	台	1.0			
倉庫						
照明器具	XLX460DENPLE9	台	6.0			
既設照明器具撤去	FL40W×2 直付型	台	6.0			
非常灯						
照明器具	NNFB91615C	台	1.0			
既設照明器具撤去	IL13W ダウンライト	台	1.0			
誘導灯						
照明器具	FA20312C	台	1.0			
吊 具	FP22350C	個	1.0			
既設照明器具撤去	FL20W 直付型 吊具共	台	1.0			
既設照明器具						
ランプ処分費		式	1.0			
小計						

中 野 市

令和５年度 中野陣屋・県庁記念館照明ＬＥＤ化工事

I 工事概要

- 1 工事場所
- ・中野市中央二丁目４番４号 中野陣屋・県庁記念館

II 電気設備工事特記仕様書

●一般事項

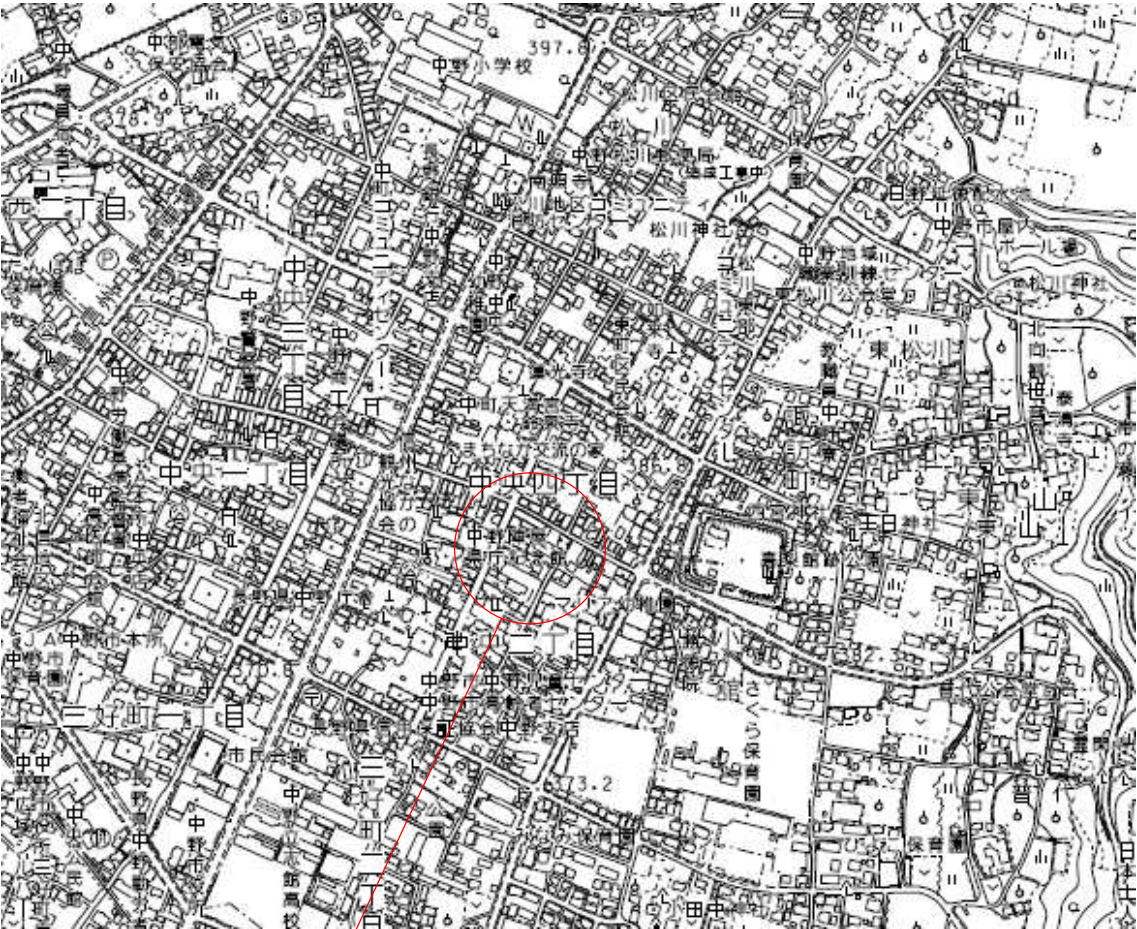
- 1 設計図及び特記仕様書に記載されていない事項は国土交通省大臣官房官庁営繕部監修「公共建築工事標準仕様書（建築工事編、電気設備工事編、機械設備工事編）（最新版）」及び「公共建築改修工事標準仕様書（建築工事編、電気設備工事編、機械設備工事編）（最新版）」による。
- 2 上記施工基準によるほか、中野市財務規則、工事請負契約書及び関係法規を遵守すること。
- 3 提出書類は、監督員の指示による。
- 4 工事の実施にあたって、事前に実施工程表を提出し、監督職員と協議すること。

●工事種別

- ・照明ＬＥＤ化工事 一式

●その他

- 1 建設副産物について
建設副産物の処理は、廃棄物の処理及び清掃に関する法律に基づき適正処理が図られること。
また、最終引受場所、適正処理を証明する書類及び処分量について報告すること。
- 2 建設工事に係る資材の再資源化等に関する法律（建設リサイクル法）について
本工事が建設リサイクル法における対象工事に該当する場合は提出書類他必要な事務処理を適正に行うこと。また、下記の対象規模に該当する場合は、長野県の「建設副産物実態調査」の様式である「再生資源利用[促進]（計画・実施）書」により提出すること。
○再生資源利用計画、実施書の作成（再生材の使用（搬入材））
・土砂1000立米以上
・碎石500t以上
・加熱アスファルト混合物200t以上
○再生資源利用促進計画、実施書の作成（建設発生材の処分（搬出用））
・建設発生土1000立米以上
・コンクリート塊、アスファルト塊又は木材の合計200t以上
- 3 施工体制台帳及び施工体系図について
施工体制台帳「下請、再下請台帳及び全ての下請契約書」、施工体系図を整備し、写しを提出すること。また施工体系図は同現場及び公衆の見やすい場所に掲示すること。
- 4 シックハウス対策について
本工事に使用する材料は、下記の規格・規定品を原則とする。また、これらの規格が確認できる書類を提出し、監理者の承諾を得ること。また、施工中後は、化学物質低減のため換気を十分に行うこと。
・改正後のJAS・JIS規格による「F☆☆☆☆」
・改正前のJAS・JIS規格による「Fc0、E0」＋試験成績表により確認ができるもの
・大臣認定書により確認ができるもの。なお、『建築基準法28条の2 居室内における化学物質の発散に対する衛生上の措置』、『文部科学省 学校環境衛生の基準』等、シックハウス対策に関連する法令等を十分考慮し、設計書の仕様のみならずVOC濃度を下げる施工方法を提案し、監理者及び監督員との協議により必要な措置を講ずるものとする。また、ホルムアルデヒドをはじめとする化学物質が文部科学省「学校環境衛生の基準」で定める室内空気中化学物質濃度の基準値を下回っていることを確認した後工事物の引渡しを行うこと。
- 5 アスベスト対策について
本工事に使用する材料は、アスベストを含有するものを使用することなく、決定にあたっては規格証明書等により監理者の承諾を得て実施すること。建築物の解体等においては、石綿障害予防規則等の関係法令により適正に行うこと。
- 6 工事実績情報の登録
請負金額が500万円以上の場合は、工事実績情報(工事カルテ)の登録をすること。登録する際は建築工事標準仕様書に基づき登録の手続きを行い、登録されたことを証明する資料を監督職員に提出すること。
工事受注時 契約締結後10日以内
登録内容の変更時 変更起因後10日以内
工事完了時 工事完了後10日以内
- 7 保険等について
請負者は、本工事における火災保険、労災保険、建設業退職金共済組合等必要な保険等に参加すること。
- 8 協力施工業者について
下請業者の選定にあたっては、市内に本社、営業所若しくは工場等があり、良好な業者を優先考慮すること。
- 9 その他（現場施工日程について）
現場施工は令和5年12月１日（金）から12月15日（金）の間とする。



対象箇所

位置図 SCALE：NOACALE

中野市役所

工事名

令和５年度 中野陣屋・県庁記念館照明ＬＥＤ化工事

工事箇所

中野市中央二丁目４番４号 中野陣屋・県庁記念館

図面名

位置図
特記仕様書

縮尺

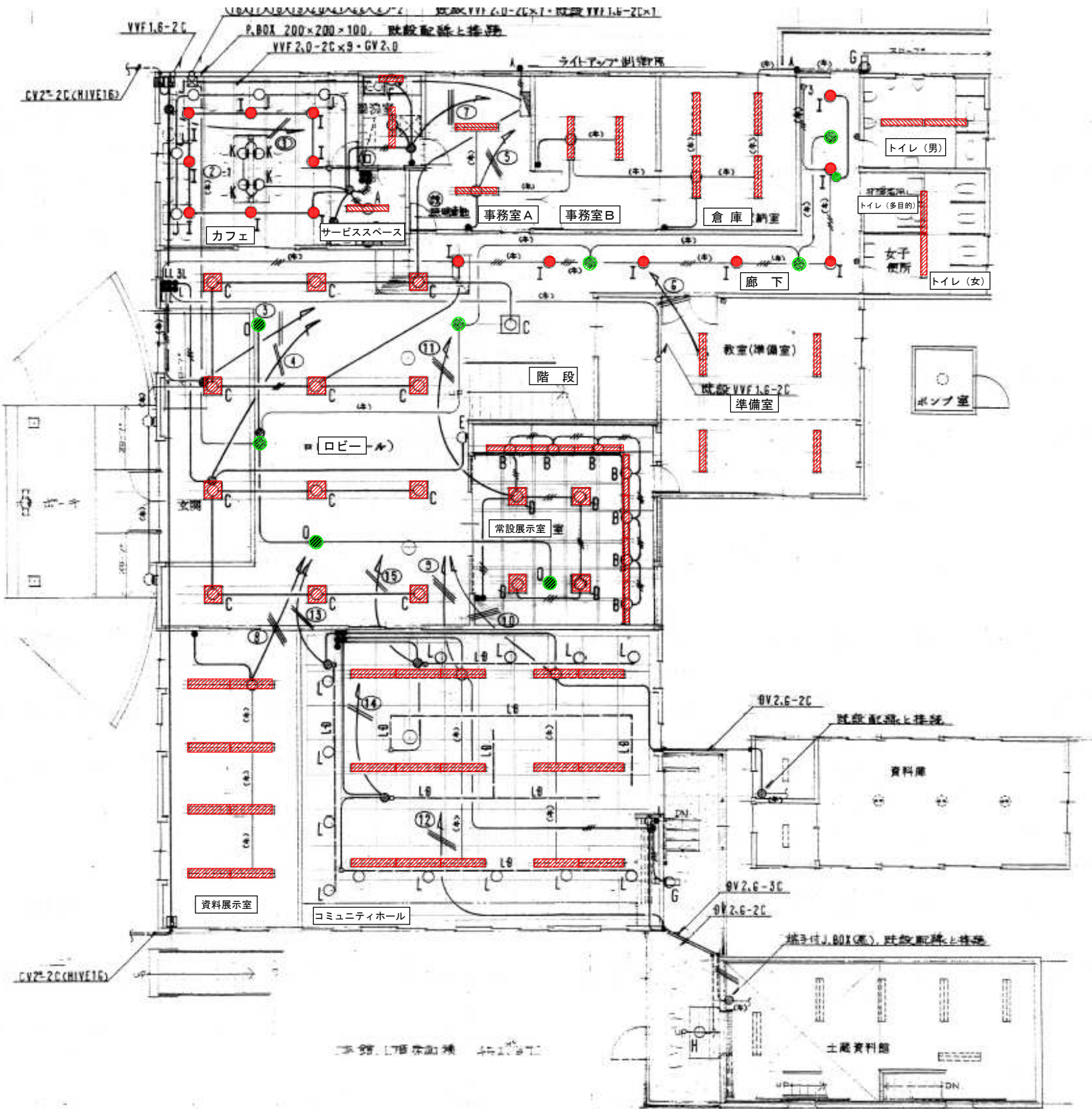
NOSCALE

日付

令和５年 7 月

図面番号

1



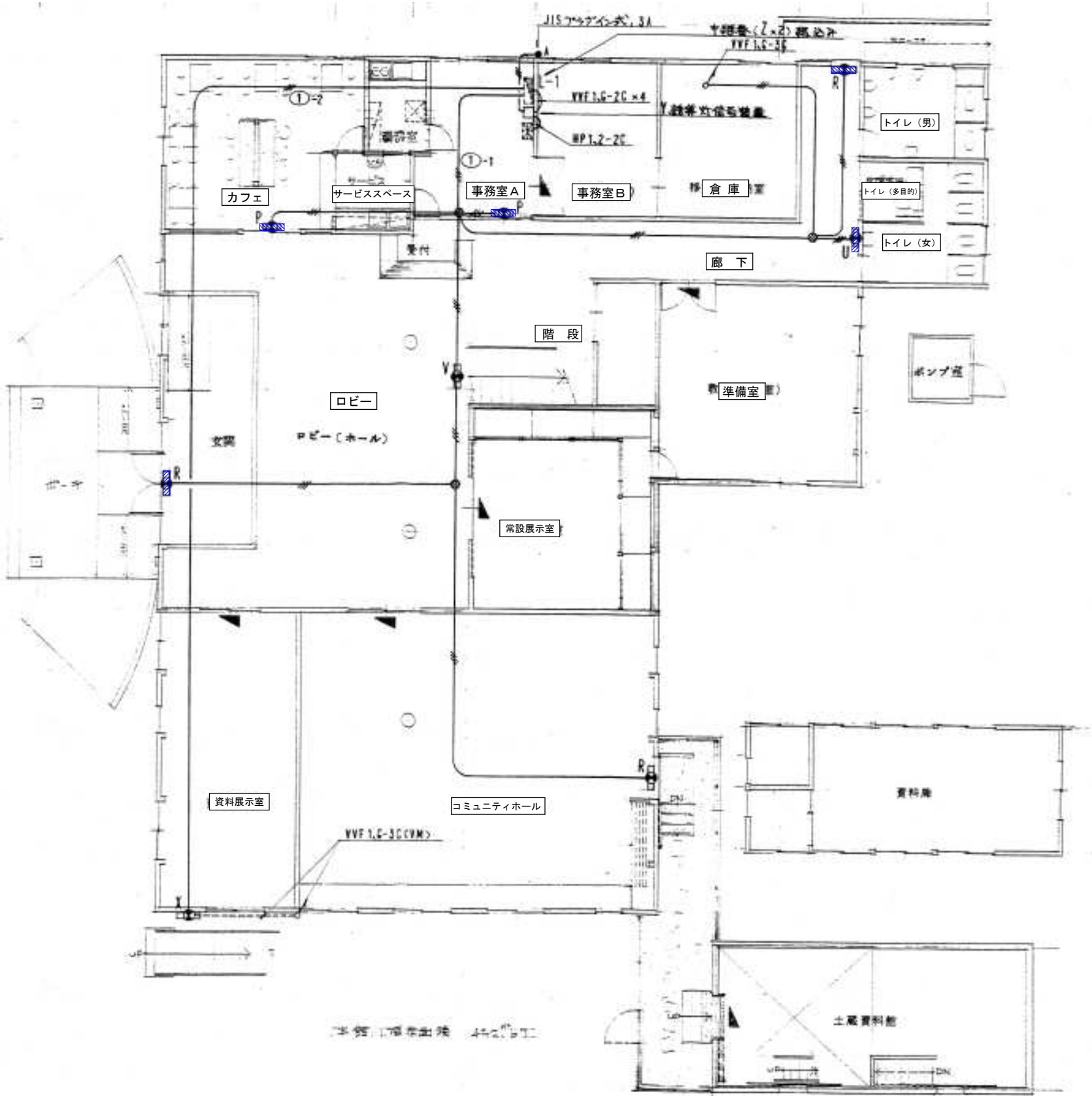
平面図（１階 照明・非常灯）SCALE：1/150

工事箇所	工事内容
資料展示室	【天井照明】（NNLK41515J+NNL4300WNZLA9）8台、既存照明撤去
コミュニティホール	【天井照明】（NNLK42722J+NNL4600WNZLR9）15台、既存照明撤去
常設展示室	【天井照明】XL574PFVELA9 4台、既存照明撤去
	【展示ケース】（NNLK41521J+NNL4600WNZLR9）6台、既存照明撤去
	【非常灯】NNFB91615C 1台、既存照明撤去
ロビー	【天井照明】XLX180VKNLA9 12台、既存照明撤去
	【非常灯】NNFB91615C 4台、既存照明撤去
	【誘導灯】FA20312C 1台、既存照明撤去
廊下	【天井照明】XND1069SNLE9 7台、既存照明撤去
	【非常灯】NNFB91615C 3台、既存照明撤去
	【非常灯】XLG201AGNCLE9 1台、既存照明撤去
	【誘導灯】（FA10303C+FK11724C）1台、既存照明撤去
倉庫	【誘導灯】FA20312C 1台、既存照明撤去
	【天井照明】XLX460DENPLE9 4台、既存照明撤去
事務室A	【天井照明】XLX460DENPLE9 2台、既存照明撤去
	【誘導灯】FA10312C 1台、既存照明撤去
事務室B	【天井照明】XLX460DENPLE9 2台、既存照明撤去
	【誘導灯】FA10312C 1台、既存照明撤去
サービススペース	【天井照明】XLW432AENZLE9 2台、既存照明撤去
	【流し元灯】LGB52095LE1 1台、既存照明撤去
カフェ	【天井照明】XND0669SNLE9 8台、既存照明撤去
	【誘導灯】FA10312C 1台、既存照明撤去
準備室	【天井照明】XLX460DENPLE9 4台、既存照明撤去
男子トイレ	【天井照明】XLX420AENPLE9 2台、既存照明撤去
多目的・女子トイレ	【天井照明】XLX420AENPLE9 2台、既存照明撤去
階段	【壁照明】NNCF23115LE9 1台、既存照明撤去

【特記事項】

- ・配線は既存配線再使用とする。
- ・型番は参考型番を示す。

【凡例】  照明器具  非常灯  誘導灯

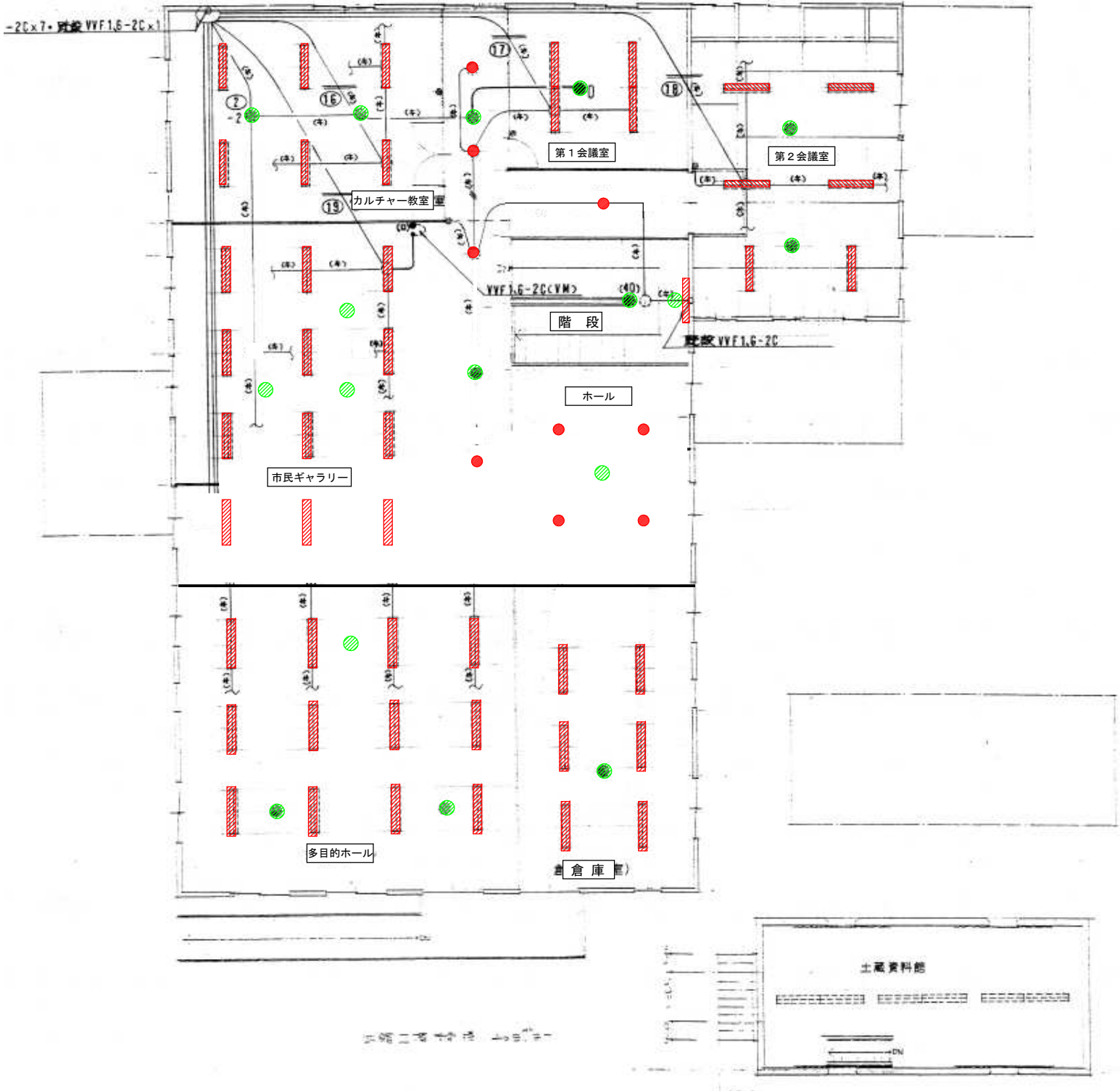


平面図（１階 誘導灯） SCALE：1/150

工事箇所	工事内容
資料展示室	【天井照明】（NNLK41515J+NNL430OWNZLA9）8台、既存照明撤去
コミュニティホール	【天井照明】（NNLK42722J+NNL460OWNZLR9）15台、既存照明撤去
常設展示室	【天井照明】XL574PFVELA9 4台、既存照明撤去
	【展示ケース】（NNLK41521J+NNL460OWNZLR9）6台、既存照明撤去
	【非常灯】NNFB91615C 1台、既存照明撤去
ロビー	【天井照明】XLX180VKNLA9 12台、既存照明撤去
	【非常灯】NNFB91615C 4台、既存照明撤去
	【誘導灯】FA20312C 1台、既存照明撤去
廊下	【天井照明】XND1069SNLE9 7台、既存照明撤去
	【非常灯】NNFB91615C 3台、既存照明撤去
	【非常灯】XLG201AGNCLE9 1台、既存照明撤去
	【誘導灯】（FA10303C+FK11724C）1台、既存照明撤去
	【誘導灯】FA20312C 1台、既存照明撤去
倉庫	【天井照明】XLX460DENPLE9 4台、既存照明撤去
事務室A	【天井照明】XLX460DENPLE9 2台、既存照明撤去
	【誘導灯】FA10312C 1台、既存照明撤去
事務室B	【天井照明】XLX460DENPLE9 2台、既存照明撤去
サービススペース	【天井照明】XLW432AENZLE9 2台、既存照明撤去
	【流し元灯】LGB52095LE1 1台、既存照明撤去
カフェ	【天井照明】XND0669SNLE9 8台、既存照明撤去
	【誘導灯】FA10312C 1台、既存照明撤去
準備室	【天井照明】XLX460DENPLE9 4台、既存照明撤去
男子トイレ	【天井照明】XLX420AENPLE9 2台、既存照明撤去
多目的・女子トイレ	【天井照明】XLX420AENPLE9 2台、既存照明撤去
階段	【壁照明】NNGF23115LE9 1台、既存照明撤去

- 【特記事項】
- ・配線は既存配線再使用とする。
 - ・型番は参考型番を示す。

【凡例】 ■ 照明器具 ■ 非常灯 ■ 誘導灯

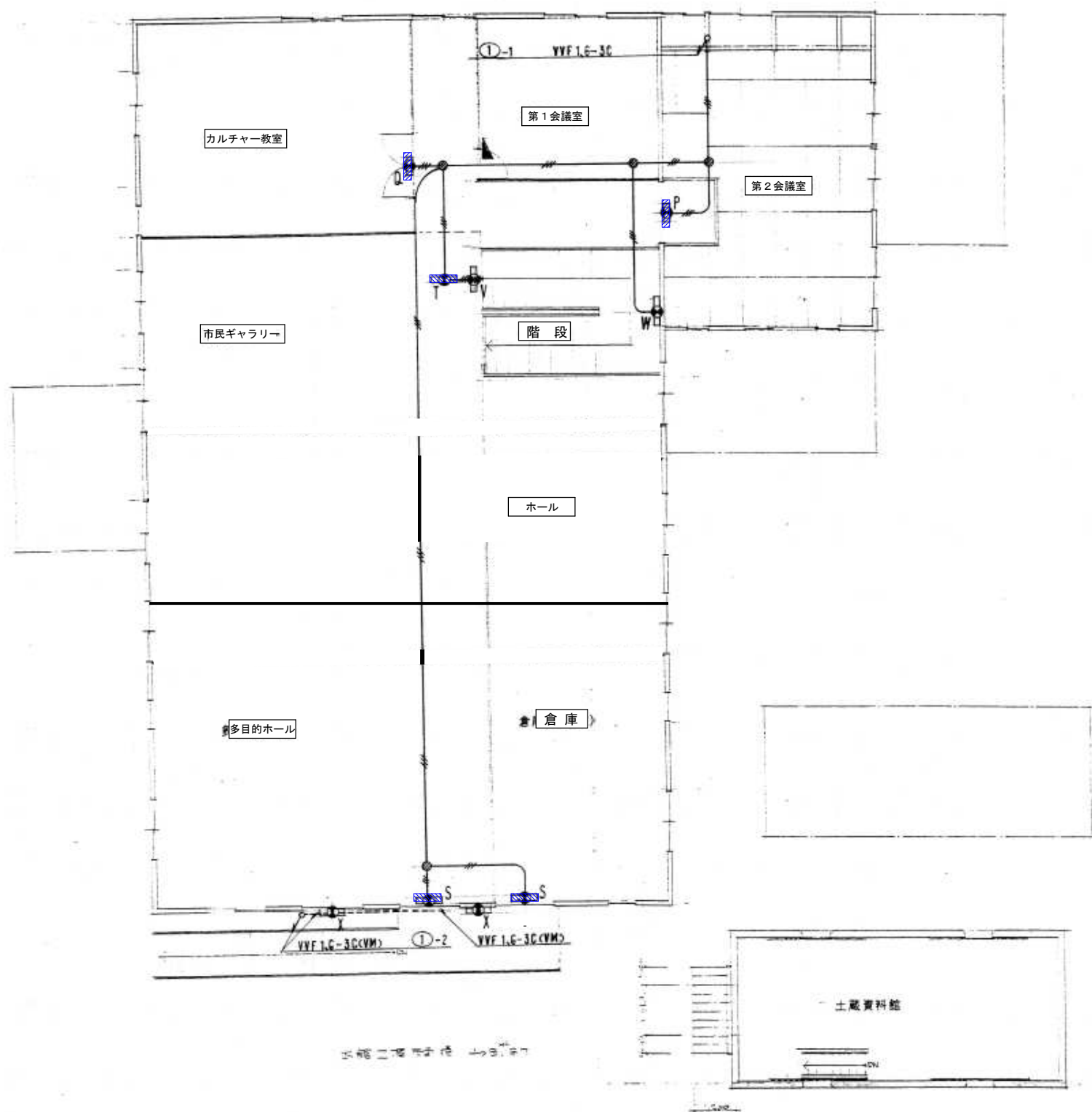


平面図（2階 照明・非常灯）SCALE：1/150

工事箇所	工事内容
第1会議室	【天井照明】XLX460DENPLE9 4台、既存照明撤去
	【非常灯】NNFB91615C 1台、既存照明撤去
第2会議室	【天井照明】XLX460DENPLE9 6台、既存照明撤去
	【非常灯】NNFB91615C 2台、既存照明撤去
	【誘導灯】FA10312C 1台、既存照明撤去
カルチャー教室	【天井照明】XLX460DENPLE9 6台、既存照明撤去
	【非常灯】NNFB91615C 2台、既存照明撤去
	【誘導灯】（FA10312C+FP01575C）1台、既存照明撤去
多目的ホール	【天井照明】XLX460DENPLE9 12台、既存照明撤去
	【非常灯】NNFB91615C 3台、既存照明撤去
	【誘導灯】（FA20312C+FP22350C）1台、既存照明撤去
市民ギャラリー	【天井照明】XLX460DENPLE9 12台、既存照明撤去
	【非常灯】NNFB91615C 3台、既存照明撤去
ホール	【天井照明】XND1069SNLE9 9台、既存照明撤去
	【非常灯】XLG201AGNCLE9 1台、既存照明撤去
	【非常灯】NNFB93635C 3台、既存照明撤去
	【誘導灯】（FA20322C+FP22350C）1台、既存照明撤去
倉庫	【天井照明】XLX460DENPLE9 6台、既存照明撤去
	【非常灯】NNFB93635C 1台、既存照明撤去
	【誘導灯】（FA20312C+FP22350C）1台、既存照明撤去

- 【特記事項】
- ・配線は既存配線再使用とする。
 - ・型番は参考型番を示す。

【凡例】 照明器具 非常灯 誘導灯



平面図（2階 誘導灯） SCALE：1/150

工事箇所	工事内容
第1会議室	【天井照明】XLX460DENPLE9 4台、既存照明撤去
	【非常灯】NNFB91615C 1台、既存照明撤去
第2会議室	【天井照明】XLX460DENPLE9 6台、既存照明撤去
	【非常灯】NNFB91615C 2台、既存照明撤去
	【誘導灯】FA10312C 1台、既存照明撤去
カルチャー教室	【天井照明】XLX460DENPLE9 6台、既存照明撤去
	【非常灯】NNFB91615C 2台、既存照明撤去
	【誘導灯】（FA10312C+FP01575C）1台、既存照明撤去
多目的ホール	【天井照明】XLX460DENPLE9 12台、既存照明撤去
	【非常灯】NNFB91615C 3台、既存照明撤去
	【誘導灯】（FA20312C+FP22350C）1台、既存照明撤去
市民ギャラリー	【天井照明】XLX460DENPLE9 12台、既存照明撤去
	【非常灯】NNFB91615C 3台、既存照明撤去
ホール	【天井照明】XND1069SNLE9 9台、既存照明撤去
	【非常灯】XLG201AGNCLE9 1台、既存照明撤去
	【非常灯】NNFB93635C 3台、既存照明撤去
	【誘導灯】（FA20322C+FP22350C）1台、既存照明撤去
倉庫	【天井照明】XLX460DENPLE9 6台、既存照明撤去
	【非常灯】NNFB93635C 1台、既存照明撤去
	【誘導灯】（FA20312C+FP22350C）1台、既存照明撤去

【特記事項】

- ・配線は既存配線再使用とする。
- ・型番は参考型番を示す。

【凡例】  照明器具  非常灯  誘導灯