

## Ⅳ 市 民 税・県 民 税

### 1 個人市民税の推移

#### (1) 個人市民税の税額

区 分		年 度	21	22	23	24	25
普通徴収		均 等 割 額 (千円)	32,742	28,012	28,506	27,555	28,015
		所 得 割 額 (千円)	652,385	532,053	508,989	508,709	529,808
		計 (千円)	685,127	560,065	537,495	536,264	557,823
		納税義務者数 (人)	12,386	10,255	10,398	10,105	10,253
特別徴収	給 与	均 等 割 額 (千円)	31,911	31,719	31,896	32,556	32,469
		所 得 割 額 (千円)	1,127,724	1,021,510	1,050,583	1,151,783	1,140,007
		計 (千円)	1,159,635	1,053,229	1,082,479	1,184,339	1,172,476
		納税義務者数 (人)	10,637	10,575	10,632	10,852	10,823
	公 的 年 金	均 等 割 額 (千円)	3,315	6,203	6,312	6,441	6,449
		所 得 割 額 (千円)	24,772	53,569	54,994	56,034	54,772
		計 (千円)	28,087	59,772	61,306	62,475	61,221
		納税義務者数 (人)	2,297	2,456	2,496	2,587	2,655
合 計	均 等 割 額 (千円)	67,968	65,934	66,714	66,552	66,933	
	所 得 割 額 (千円)	1,804,881	1,607,132	1,614,566	1,716,526	1,724,587	
	計 (千円)	1,872,849	1,673,066	1,681,280	1,783,078	1,791,520	
	納税義務者数 (人)	22,656	21,978	22,238	22,184	22,311	
特別徴収義務者数 (人)		1,974	2,001	1,996	2,026	2,043	

課税状況調による

※普通徴収及び特別徴収の納税義務者数については、2以上の徴収区分に該当する場合、該当する区分につきそれぞれ1人として集計しているが、合計欄の納税義務者数については実人数で集計しているため、徴収区分ごとの人数の合計値とは異なる

#### (2) 個人市民税の納税義務者数

(単位：人)

区 分 \ 年 度	21	22	23	24	25
均 等 割 の み の 者	2,883	3,039	3,092	2,908	2,928
均 等 割 及 び 所 得 割 の 者	19,773	18,939	19,146	19,276	19,383
合 計	22,656	21,978	22,238	22,184	22,311

課税状況調による

#### (3) 個人市民税の納税義務者1人当たりの税額

(単位：円)

区 分 \ 年 度	21	22	23	24	25
普 通 徴 収 者 1 人 当 た り	55,315	54,614	51,692	53,069	54,406
特 別 徴 収 者 (給 与) 1 人 当 た り	109,019	99,596	101,813	109,136	108,332
特 別 徴 収 者 (年 金) 1 人 当 た り	12,228	24,337	24,562	24,150	23,059
納 税 義 務 者 1 人 当 た り	82,665	76,125	75,604	80,377	80,298

課税状況調による

## 2 平成25年度 個人市民税の所得者別課税状況

所得者区分		均等割のみ納める者		均等割と所得割を納める者			合計	
		納税義務者 (人)	均等割額 (千円)	納税義務者 (人)	均等割額 (千円)	所得割額 (千円)	納税義務者 (人)	税 額 (千円)
給 与 所 得 者		1,530	4,590	15,581	46,743	1,460,887	17,111	1,512,220
事業所得者	営 業 等 所 得 者	202	606	783	2,349	81,609	985	84,564
	農 業 所 得 者	149	447	428	1,284	39,227	577	40,958
そ の 他 の 所 得 者		817	2,451	2,591	7,773	142,864	3,408	153,088
家 屋 敷 等 の み の 者		230	690				230	690
合 計		2,928	8,784	19,383	58,149	1,724,587	22,311	1,791,520

※所得者区分において、2以上の所得を有する場合は、最も大きい所得に係る所得者として区分

※家屋敷等のみの者の欄は、地方税法第294条第1項第2号に係るもの

## 3 平成25年度 個人市民税の課税標準額段階別の所得割課税状況

課税標準額の段階	納 税 義 務 者 (人)						総 所	
	給与	営業等	農業	その他	分離	計	給与	営業等
10万円以下	627	59	21	208	33	948	394,135	52,432
10万円超 100万円以下	5,850	340	173	1,605	15	7,983	7,936,102	500,168
100万円 " 200万円 "	4,950	214	114	520	13	5,811	12,233,606	549,418
200万円 " 300万円 "	2,357	75	65	104	7	2,608	8,910,196	269,263
300万円 " 400万円 "	1,067	41	23	43	6	1,180	5,347,203	193,347
400万円 " 550万円 "	392	18	15	25	8	458	2,462,649	111,761
550万円 " 700万円 "	133	5	9	7	5	159	1,093,115	37,757
700万円 " 1000万円 "	80	12	8	7	1	108	818,656	125,413
1000万円超	101	16	0	7	4	128	2,201,681	378,109
合 計 (A)	15,557	780	428	2,526	92	19,383	41,397,343	2,217,668
所 得 者 別 構 成 比	80.3%	4.0%	2.2%	13.0%	0.5%	100.0%	82.9%	4.4%
前年度 (H24) 合 計 (B)	15,569	786	294	2,542	85	19,276	41,563,487	2,181,783
合計の前年度比 (A) / (B)	99.9%	99.2%	145.6%	99.4%	108.2%	100.6%	99.6%	101.6%

※分離課税所得のある者は、他の所得の有無に関係なく「分離」に区分

※「分離」欄の総所得金額等は、総所得金額等、分離長期（短期）譲渡所得金額に係る所得金額（特別控除適用後）、株式等に係る譲渡所得金額、上場株式等に係る配当所得金額、先物取引に係る雑所得金額の合計

納税義務者1人当たり税額 (円)	合計の構成比		前年度(H24)の合計		合計の前年度比	
	納税義務者	税 額	納税義務者 (人)	税 額 (千円)	納税義務者	税 額
88,377	76.7%	84.4%	17,119	1,526,784	100.0%	99.0%
85,852	4.4%	4.7%	993	80,216	99.2%	105.4%
70,984	2.6%	2.3%	449	20,242	128.5%	202.3%
44,920	15.3%	8.5%	3,401	155,170	100.2%	98.7%
3,000	1.0%	0.0%	222	666	103.6%	103.6%
80,298	100.0%	99.9%	22,184	1,783,078	100.6%	100.5%

課税状況調による

得 金 額 等 (千円)				所 得 割 額 (千円)					
農業	その他	分離	計	給与	営業等	農業	その他	分離	計
20,860	151,368	219,561	838,356	1,017	108	36	375	5,731	7,267
291,953	2,015,898	81,121	10,825,242	183,534	9,153	4,645	42,136	1,749	241,217
314,076	1,166,577	139,123	14,402,800	405,620	17,736	9,469	40,228	4,304	477,357
247,262	355,453	37,902	9,820,076	333,499	10,532	9,269	14,515	1,324	369,139
117,186	205,882	47,755	5,911,373	217,011	8,331	4,707	8,777	1,756	240,582
89,487	153,063	101,353	2,918,313	106,160	4,926	3,974	7,123	3,481	125,664
71,173	52,921	60,107	1,315,073	48,992	1,859	3,327	2,613	2,487	59,278
75,247	63,151	10,054	1,092,521	39,330	5,913	3,800	3,294	496	52,833
0	109,113	122,852	2,811,755	118,904	20,622	0	5,965	5,759	151,250
1,227,244	4,273,426	819,828	49,935,509	1,454,067	79,180	39,227	125,026	27,087	1,724,587
2.5%	8.6%	1.6%	100.0%	84.3%	4.6%	2.3%	7.2%	1.6%	100.0%
686,442	4,316,669	742,914	49,491,295	1,471,168	76,575	18,829	126,780	23,174	1,716,526
178.8%	99.0%	110.4%	100.9%	98.8%	103.4%	208.3%	98.6%	116.9%	100.5%

課税状況調による

#### 4 個人市民税の所得者別の所得割課税

区 分 \ 年 度		21			22		
			構 成 比	前年度比		構 成 比	前年度比
給与所得者	総所得額等 (千円)	44,217,150	82.9%	100.5%	40,598,490	83.0%	91.8%
	課税標準額 (千円)	26,137,997	82.8%	100.3%	23,435,732	83.2%	89.7%
	所得割額 (千円)	1,511,986	83.8%	100.5%	1,347,368	83.8%	89.1%
	納税義務者数 (人)	16,122	81.5%	100.5%	15,309	80.8%	95.0%
営業所得者	総所得額等 (千円)	2,469,975	4.6%	89.4%	2,222,264	4.6%	90.0%
	課税標準額 (千円)	1,475,658	4.7%	88.3%	1,283,143	4.6%	87.0%
	所得割額 (千円)	85,253	4.7%	88.1%	73,724	4.6%	86.5%
	納税義務者数 (人)	810	4.1%	93.1%	778	4.1%	96.0%
農業所得者	総所得額等 (千円)	1,036,462	2.0%	77.9%	883,209	1.8%	85.2%
	課税標準額 (千円)	505,169	1.6%	77.9%	406,636	1.4%	80.5%
	所得割額 (千円)	28,759	1.6%	78.7%	22,793	1.4%	79.3%
	納税義務者数 (人)	358	1.8%	75.8%	335	1.8%	93.6%
その他の所得者	総所得額等 (千円)	4,268,197	8.0%	98.5%	4,520,466	9.2%	105.9%
	課税標準額 (千円)	2,253,977	7.1%	97.9%	2,456,989	8.7%	109.0%
	所得割額 (千円)	127,147	7.0%	97.7%	138,216	8.6%	108.7%
	納税義務者数 (人)	2,383	12.1%	101.2%	2,448	12.9%	102.7%
分離課税所得者	総所得額等 (千円)	1,336,829	2.5%	99.9%	677,286	1.4%	50.7%
	課税標準額 (千円)	1,206,495	3.8%	105.4%	592,493	2.1%	49.1%
	所得割額 (千円)	51,736	2.9%	127.5%	25,031	1.6%	48.4%
	納税義務者数 (人)	100	0.5%	69.9%	69	0.4%	69.0%
合 計	総所得額等 (千円)	53,328,613	100.0%	99.2%	48,901,715	100.0%	91.7%
	課税標準額 (千円)	31,579,296	100.0%	99.2%	28,174,993	100.0%	89.2%
	所得割額 (千円)	1,804,881	100.0%	99.8%	1,607,132	100.0%	89.0%
	納税義務者数 (人)	19,773	100.0%	99.5%	18,939	100.0%	95.8%

※分離課税所得のある者は、他の所得の有無に関係なく分離課税所得者に区分

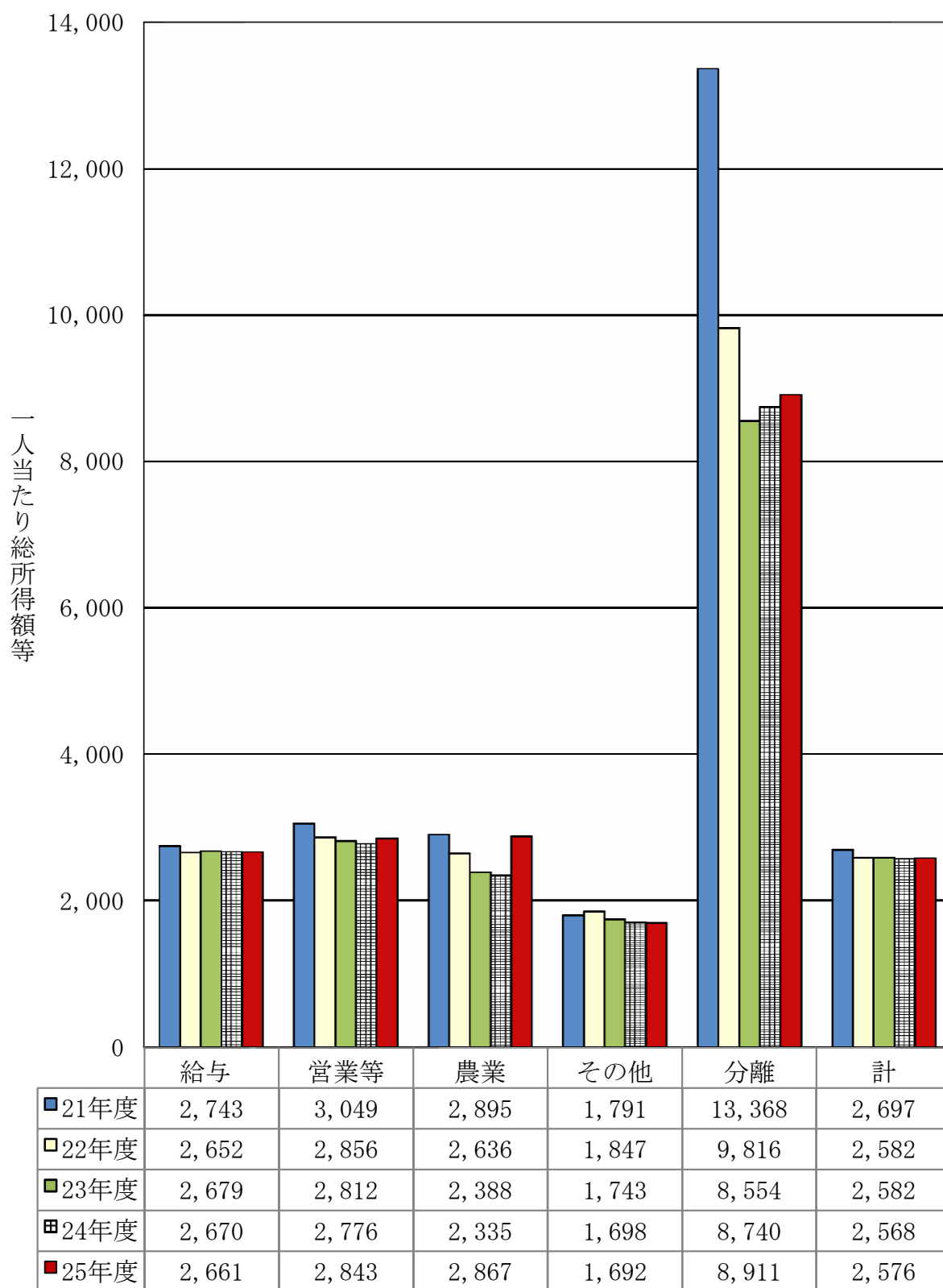
※分離課税所得者欄の総所得金額等は、総所得金額等、分離長期（短期）譲渡所得金額に係る所得金額（特別控除適用後）、株式等に係る譲渡所得金額、上場株式等に係る配当所得金額、先物取引に係る雑所得金額の合計

23			24			25			年度 区分
	構成比	前年度比		構成比	前年度比		構成比	前年度比	
41,394,216	83.7%	102.0%	41,563,487	84.0%	100.4%	41,397,343	82.9%	99.6%	給与所得者
23,865,431	84.3%	101.8%	25,423,844	84.8%	106.5%	25,113,513	83.5%	98.8%	
1,373,087	85.0%	101.9%	1,471,168	85.7%	107.1%	1,454,067	84.3%	98.8%	
15,454	80.7%	100.9%	15,569	80.8%	100.7%	15,557	80.3%	99.9%	
2,123,413	4.3%	95.6%	2,181,783	4.4%	102.7%	2,217,668	4.4%	101.6%	営業所得者
1,225,424	4.3%	95.5%	1,337,460	4.5%	109.1%	1,367,299	4.5%	102.2%	
70,465	4.4%	95.6%	76,575	4.5%	108.7%	79,180	4.6%	103.4%	
755	3.9%	97.0%	786	4.1%	104.1%	780	4.0%	99.2%	
795,127	1.6%	90.0%	686,442	1.4%	86.3%	1,227,244	2.5%	178.8%	農業所得者
344,247	1.2%	84.7%	335,992	1.1%	97.6%	684,766	2.3%	203.8%	
18,972	1.2%	83.2%	18,829	1.1%	99.2%	39,227	2.3%	208.3%	
333	1.7%	99.4%	294	1.5%	88.3%	428	2.2%	145.6%	
4,390,824	8.9%	97.1%	4,316,669	8.7%	98.3%	4,273,426	8.6%	99.0%	その他の所得者
2,251,599	8.0%	91.6%	2,245,901	7.5%	99.7%	2,207,716	7.3%	98.3%	
127,332	7.9%	92.1%	126,780	7.4%	99.6%	125,026	7.2%	98.6%	
2,519	13.2%	102.9%	2,542	13.2%	100.9%	2,526	13.0%	99.4%	
727,122	1.5%	107.4%	742,914	1.5%	102.2%	819,828	1.6%	110.4%	分離課税所得者
631,537	2.2%	106.6%	639,245	2.1%	101.2%	713,993	2.4%	111.7%	
24,710	1.5%	98.7%	23,174	1.3%	93.8%	27,087	1.6%	116.9%	
85	0.5%	123.2%	85	0.4%	100.0%	92	0.5%	108.2%	
49,430,702	100.0%	101.1%	49,491,295	100.0%	100.1%	49,935,509	100.0%	100.9%	合 計
28,318,238	100.0%	100.5%	29,982,442	100.0%	105.9%	30,087,287	100.0%	100.3%	
1,614,566	100.0%	100.5%	1,716,526	100.0%	106.3%	1,724,587	100.0%	100.5%	
19,146	100.0%	101.1%	19,276	100.0%	100.7%	19,383	100.0%	100.6%	

課税状況調による

## 5 所得者別 1 人当たりの総所得額等の推移

単位：千円



## 6 個人県民税の推移

### (1) 個人県民税の税額（当初調定）

区 分 \ 年 度		21	22	23	24	25
普 通 徴 収	均 等 割 額 (千円)	14,714	13,711	13,968	13,435	13,635
	所 得 割 額 (千円)	418,054	351,058	336,558	335,925	349,731
	計 (千円)	432,768	364,769	350,526	349,360	363,366
	納税義務者数 (人)	12,386	10,255	10,398	10,105	10,253
特 別 徴 収	給 均 等 割 額 (千円)	15,955	15,860	15,947	16,278	16,235
	与 所 得 割 額 (千円)	751,624	680,847	700,260	767,706	759,836
	計 (千円)	767,579	696,707	716,207	783,984	776,071
	納税義務者数 (人)	10,637	10,575	10,632	10,852	10,823
公 的 年 金	均 等 割 額 (千円)	3,315	3,396	3,442	3,563	3,597
	所 得 割 額 (千円)	33,058	39,048	39,226	40,384	39,825
	計 (千円)	36,373	42,444	42,668	43,947	43,422
	納税義務者数 (人)	2,297	2,456	2,496	2,587	2,655
合 計	均 等 割 額 (千円)	33,984	32,967	33,357	33,276	33,467
	所 得 割 額 (千円)	1,202,736	1,070,953	1,076,044	1,144,015	1,149,392
	計 (千円)	1,236,720	1,103,920	1,109,401	1,177,291	1,182,859
	納税義務者数 (人)	22,656	21,978	22,238	22,184	22,311
特別徴収義務者数 (人)		1,974	2,001	1,996	2,026	2,043

※普通徴収及び特別徴収の納税義務者数については、2以上の徴収区分に該当する場合、該当する区分につきそれぞれ1人として集計しているが、合計欄の納税義務者数については実人数で集計しているため、徴収区分ごとの人数の合計値とは異なる

※個人県民税の均等割には「長野県森林づくり県民税」が上乗せされている（平成20年度から）

### (2) 個人県民税の納税義務者数（当初調定）

（単位：人）

区 分 \ 年 度	21	22	23	24	25
均 等 割 の み の 者	2,895	3,052	3,101	2,922	2,938
均 等 割 及 び 所 得 割 の 者	19,761	18,926	19,137	19,262	19,373
合 計	22,656	21,978	22,238	22,184	22,311

### (3) 個人県民税の納税義務者1人当たりの税額（当初調定）

（単位：円）

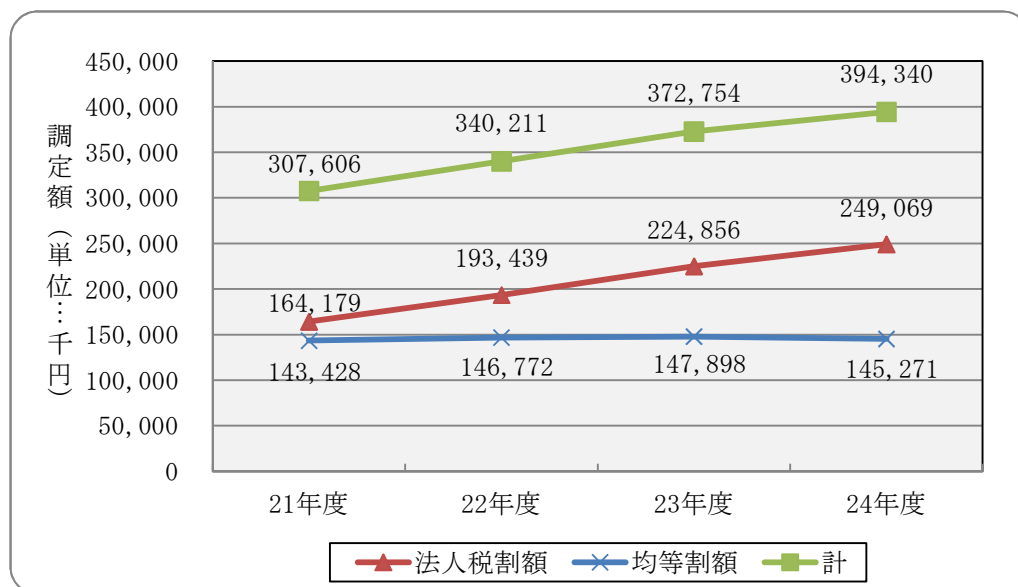
区 分 \ 年 度	21	22	23	24	25
普 通 徴 収 者 1 人 当 たり	34,940	35,570	33,711	34,573	35,440
特 別 徴 収 者（給 与） 1 人 当 たり	72,161	65,882	67,363	72,243	71,706
特 別 徴 収 者（年 金） 1 人 当 たり	15,835	17,282	17,095	16,988	16,355
納 税 義 務 者 1 人 当 たり	54,587	50,228	49,888	53,069	53,017

## 7 法人市民税の推移

### (1) 法人市民税の調定額

区 分 年 度	調 定 額 ( 現 年 課 税 分 )			前年度比
	法 人 税 割 (円)	均 等 割 (円)	計 (円)	
21	164,178,900	143,427,500	307,606,400	67.2%
22	193,438,500	146,772,300	340,210,800	110.6%
23	224,855,600	147,898,100	372,753,700	109.6%
24	249,069,000	145,270,600	394,339,600	105.8%

#### ○法人市民税の調定額の推移



### (2) 法人市民税の納税義務者数

区 分 年 度	1号	2号	3号	4号	5号	6号	7号	8号	9号	計
20	1,057	8	226	13	55	0	73	3	8	1,443
21	1,007	9	205	13	46	0	74	3	8	1,365
22	995	4	199	12	44	0	70	3	8	1,335
23	976	5	196	14	41	0	63	3	8	1,306
24	973	5	194	14	40	0	59	3	8	1,296

課税状況調による

※法人の区分は地方税法第312条第1項の規定による